

Vorgabedaten

PROJEKT:	UNIT TAG:	MENGE:
ANSPRECHPARTNER: _____	SERVICELEISTUNG:	DATUM: _____
INGENIEUR/TECHNIKER:	VORGEGEBEN VON:	DATUM:
AUFTRAGNEHMER:	BESTELLNUMMER:	DATUM:

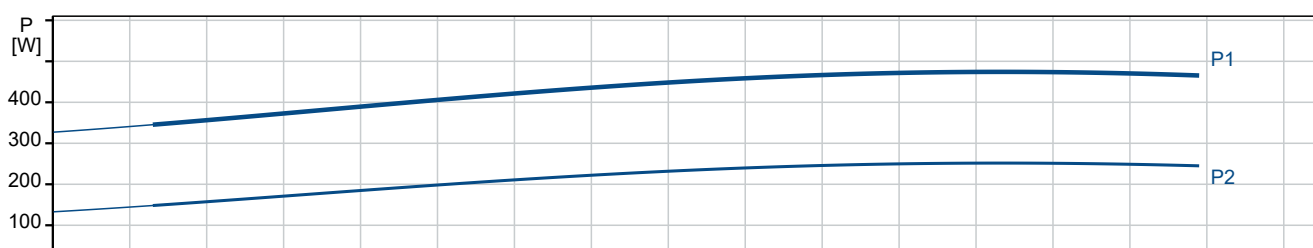
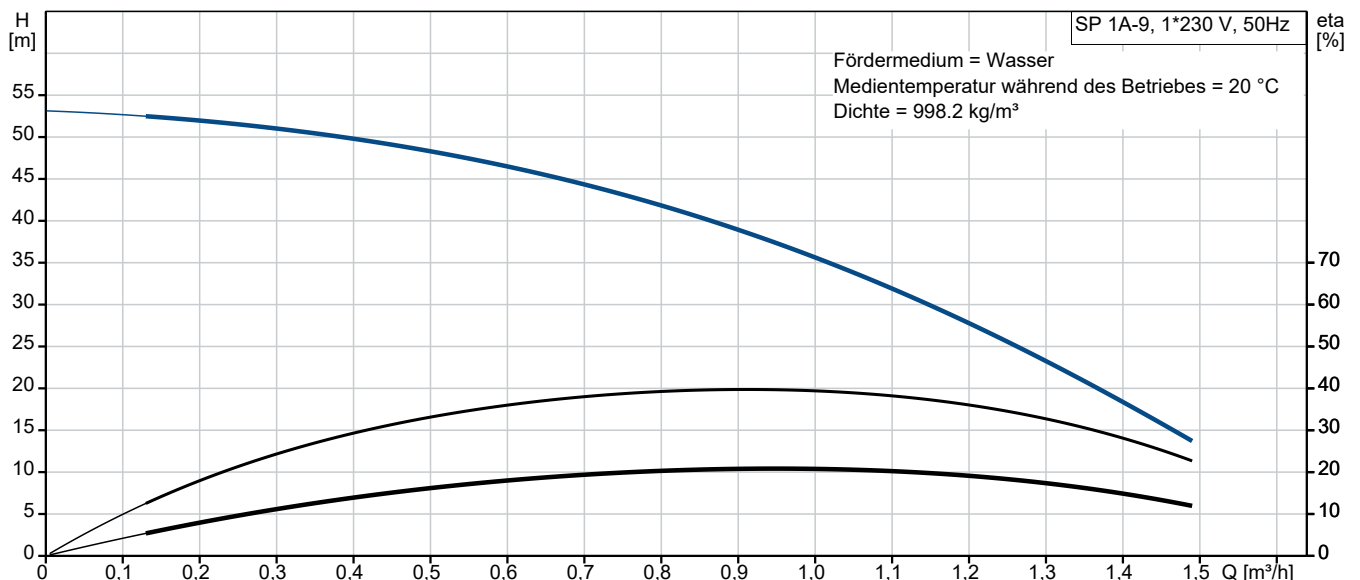


SP 1A-9

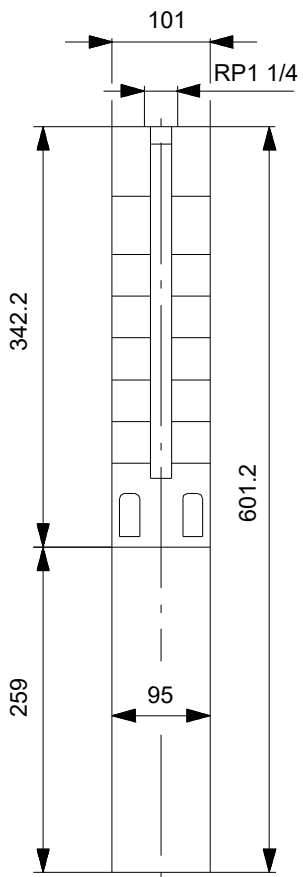
Unterwasserpumpen aus Edelstahl für den Einbau in 4"-, 6"-, 8"- und 10"-Brunnen zur Förderung von Grundwasser mit Motorleistungen von 0,37 bis 250 kW.

Hinweis! Abbildung kann vom Produkt abweichen.

Servicebedingungen	Pumpendaten	Motordaten
	Medientemperaturbereich: -15 .. 40 °C Produktnummer: auf Anfr.	Motorbemessungsleistung P2: 0.37 kW Bemessungsspannung: 230 V Netzfrequenz: 50 Hz Schutzart: IP68 Wärmeklasse: B Motorschutz: Kontakt Übertemperaturschutz: intern Bauart des Motors: MS402


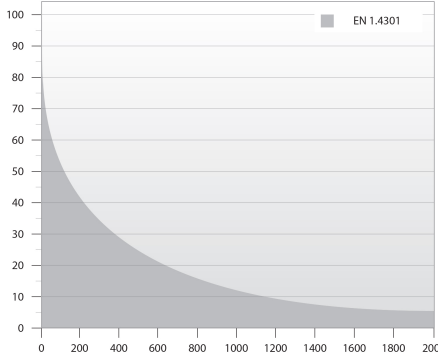
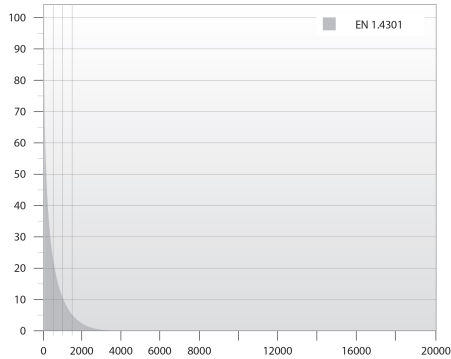


Vorgabedaten



Werkstoffe:

Laufwerkstoff:	Edelstahl
Laufwerkstoff gemäß ASTM:	AISI 304
Laufwerkstoff:	EN 1.4301
Motor:	Edelstahl
Motor:	DIN W.-Nr. 1.4301
Motor:	AISI 304

Anz.	Beschreibung
1	<p data-bbox="204 450 300 481">SP 1A-9</p> <div data-bbox="363 488 427 817" style="text-align: center;">  </div> <p data-bbox="598 795 1050 824" style="text-align: center;">Hinweis! Abbildung kann vom Produkt abweichen.</p> <p data-bbox="204 828 438 857">Produktnr.: auf Anfr.</p> <p data-bbox="204 891 1385 943">Unterwasserpumpe zur Förderung von sauberem Wasser. Für den vertikalen oder horizontalen Einbau, z. B.in Brunnen. Alle Stahlteile aus korrosionsbeständigem Edelstahl 1.4301 (AISI 304). Mit Trinkwasserzulassung.</p> <p data-bbox="204 947 1327 1021">Die Pumpe ist mit einem 0.37 kW MS402-Motor mit Sandabweiser, Lippendichtung, wassergeschmierten Lagerzapfen und volumenausgleichender Membran ausgerüstet. Robuster, wirkungsgradoptimierter Unterwassermotor mit Spaltröhrtopf. Geeignet für Medientemperaturen bis 40 °C.</p> <p data-bbox="204 1032 1295 1061">Motor ohne Temperaturfühler. Zur Temperaturüberwachung kann ein Pt1000-Fühler installiert werden.</p> <p data-bbox="204 1066 614 1095">Einschaltart des Motors: Direkt (DOL).</p> <p data-bbox="204 1122 614 1153">Weitere Produktinformationen</p> <p data-bbox="204 1158 614 1187">Geeignet für folgende Anwendungen:</p> <ul data-bbox="239 1191 566 1332" style="list-style-type: none"> - Rohwassergewinnung - Bewässerung - Grundwasserabsenkung - Druckerhöhung - Springbrunnen, Fontänen. <p data-bbox="204 1337 311 1368">Pumpe</p> <p data-bbox="204 1373 1433 1447">Alle medienberührten Bauteile aus korrosionsbeständigem und verschleißfestem Edelstahl. Das nachfolgende Diagramm zeigt die Korrosionsbeständigkeit der Pumpe und des Motors in Abhängigkeit der Temperatur (y-Achse) und des Chloridgehalts (x-Achse).</p> <div data-bbox="207 1467 1109 1825" style="display: flex; justify-content: space-around;">   </div> <p data-bbox="204 1859 1412 1910">Elastomerteile in der Pumpe aus verschleißsarmen NBR (Nitril-Butadien-Kautschuk) und TPU (thermoplastisches Polyurethan) für lange Wartungsintervalle.</p> <p data-bbox="204 1915 1433 1966">Ein am Einlaufteil montiertes Sieb verhindert ein Eindringen von größeren Partikeln. Abmessungen des Einlaufteils gemäß NEMA-Normen für die Motormontage/-abmessungen.</p> <p data-bbox="204 2004 295 2036">Motor</p>

Anz.	Beschreibung
1	<p>Hermetisch gekapselter Stator aus Edelstahl und Motorisolierung aus Polymerkunststoff. Daraus ergibt sich eine hohe mechanische Festigkeit und eine optimale Kühlung. Außerdem schützt die Kapselung die Wicklung vor einem Kurzschluss.</p> <p>Als Wellenabdichtung wird eine Lippendichtung verwendet, die sich durch besonders geringe Reibungsverluste an der Welle auszeichnet. NBR bietet eine hohe Verschleißfestigkeit, eine hohe Elastizität und eine hohe Widerstandsfähigkeit gegen Fremdkörper. Der verwendete Kautschuk ist zudem für Trinkwasser geeignet.</p> <p>Optional kann der Motor mit einem Pt100- oder Pt1000-Fühler ausgerüstet werden, der in Verbindung mit einer Steuereinheit dafür sorgt, dass die maximal zulässige Betriebstemperatur nicht überschritten wird.</p> <p>Fördermedium: Medientemperaturbereich: -15 .. 40 °C</p> <p>Technische Daten: Pump speed on which pump data are based: 2900 1/min Nennförderstrom: 1 m³/h Nennförderhöhe: 35 m Wellenabdichtung des Motors: LIPSEAL Zulassungen: CE,EAC,UKCA,SEPRO,MOROCCO Trinkwasserzulassungen: ACS,DM174 ISO Abnahmekl.: ISO9906:2012 3B Motorausführung: T40 Rückschlagventil: Ja Specification for shaft end: Keilnut</p> <p>Werkstoffe: Pumpe: Stainless steel EN 1.4301 AISI 304 Laufwerkstoff: Edelstahl Laufwerkstoff: EN 1.4301 Laufwerkstoff gemäß ASTM: AISI 304 Motor: Edelstahl DIN W.-Nr. 1.4301 AISI 304</p> <p>Installation: Maximaler Umgebungsdruck: 15 bar Max. Betriebsdruck: 15 bar Maximum outlet pressure: 5.4 bar Anschlusstyp: Rp Anschlussgröße: 1 1/4 inch Motor diameter: 4 inch Minimum borehole diameter: 105 mm</p> <p>Elektrische Daten: Bauart des Motors: MS402 Motortyp: CSIR Motor flange design: Grundfos Motorbemessungsleistung P2: 0.37 kW Leistungsbedarf (P2) der Pumpe: 0.37 kW Netzfrequenz: 50 Hz Bemessungsspannung: 1 x 230 V Bemessungsstrom: 3.95 A Anlaufstrom: 370 % Leistungsfaktor Cos phi: 0.77</p>



Name des Unternehmens:

Angelegt von:

Telefon:

Datum:

20.12.2023

Projekt:

Referenznummer:

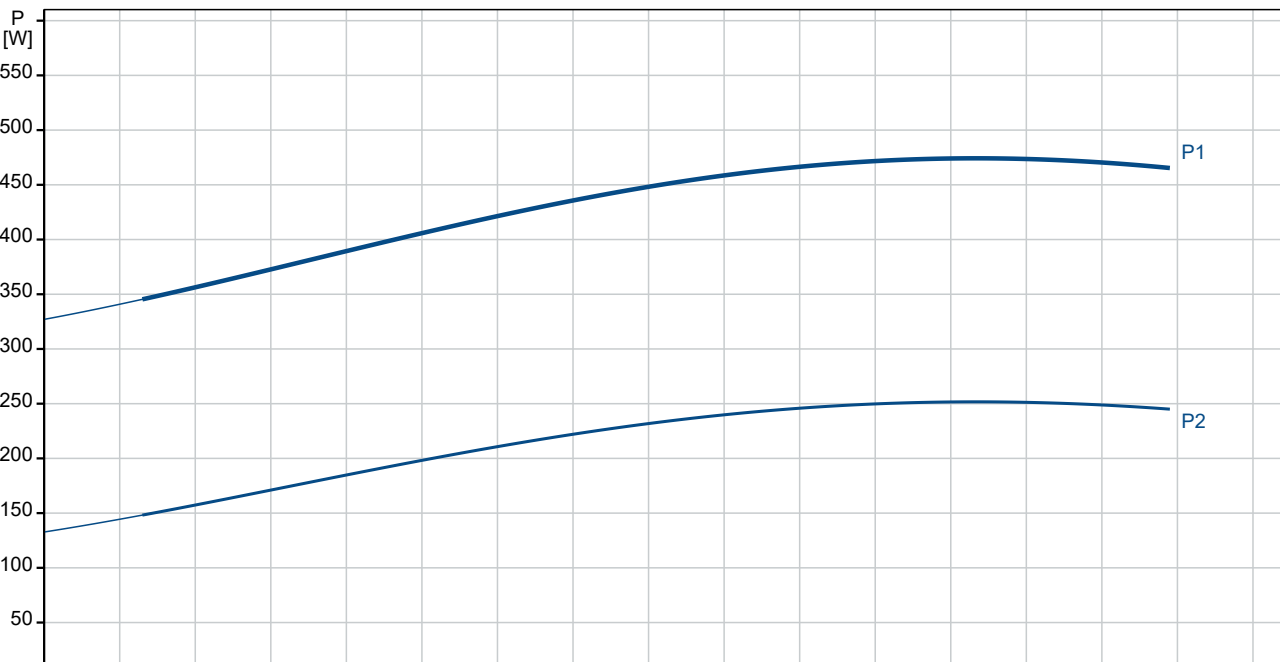
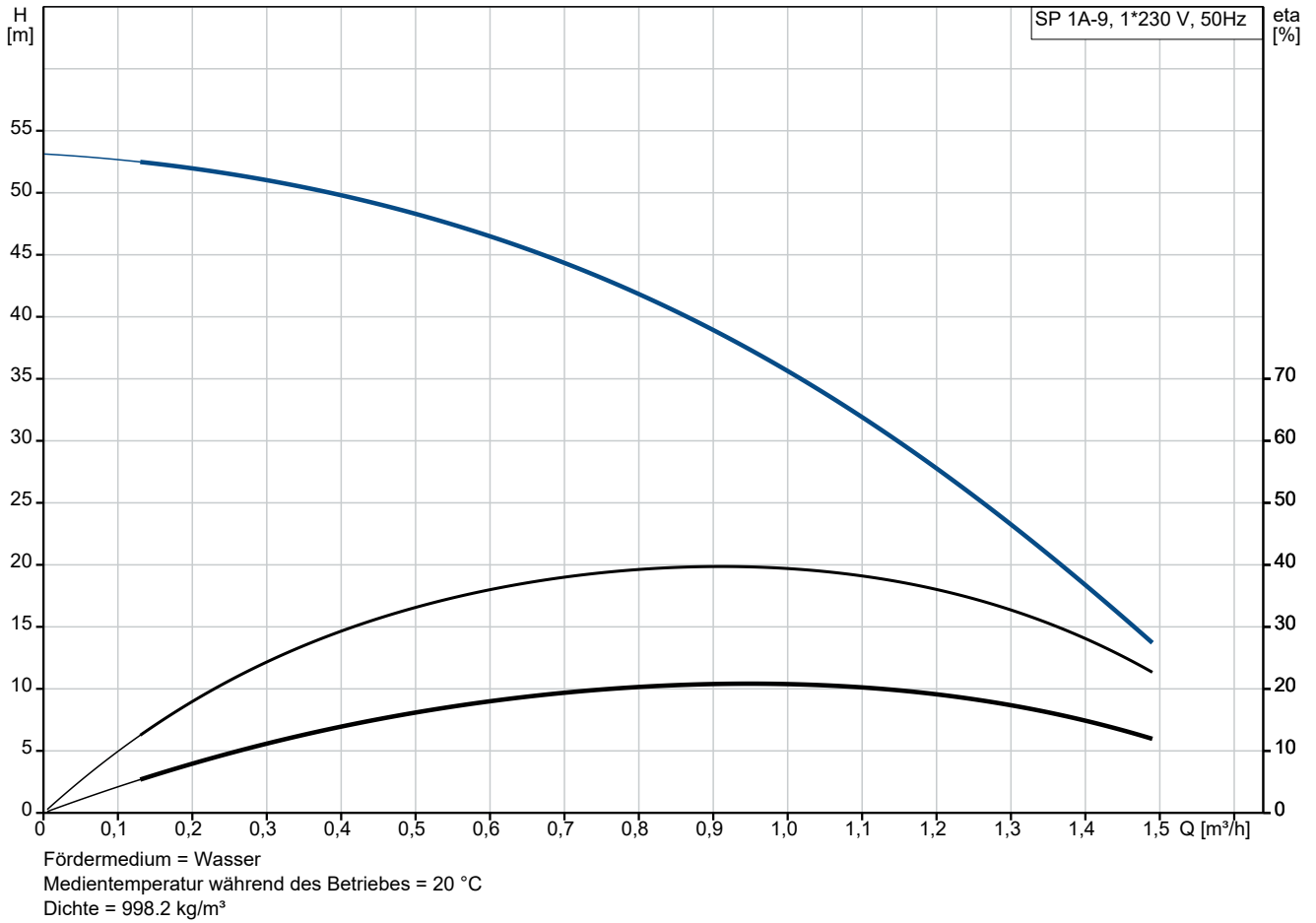
Kunde:

Kundennummer:

Kontakt:

Anz.	Beschreibung
1	<p>Nenn-Drehzahl: 2860 1/min Einschaltart: Direkt Schutzart (gemäß IEC 34-5): IP68 Wärmeklasse (IEC 85): B Eingebauter Temperaturgeber: Nein Kabellänge: 1.7 m Power cable type: FLAT Motor - Produktnummer: 79213102 Motorwicklung: Enamelled</p> <p>Sonstiges: Mindesteffizienzindex MEI ≥: 0.70 Nettogewicht: 12.2 kg Bruttogewicht: 14.1 kg Versandvol.: 0.009 m³ Schwedische RSK Nr.: 5850371 Norwegische NRF Nr.: 9040601 Herkunftsland: DK Zolltarif Nr.: 84137029 Environmental approvals: WEEE</p>

auf Anfr. SP 1A-9 50 Hz



Projekt:

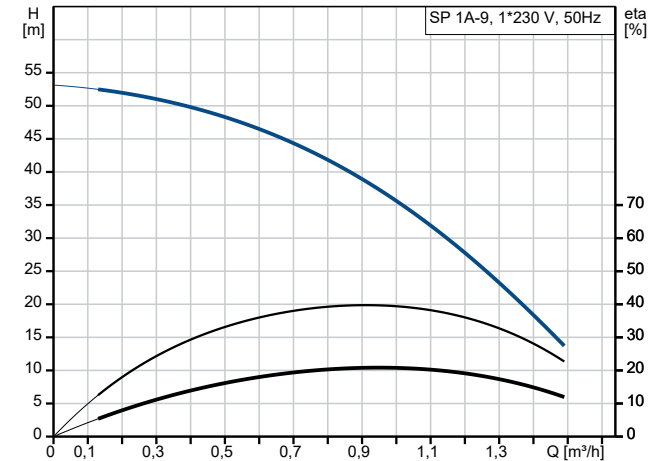
Referenznummer:

Kunde:

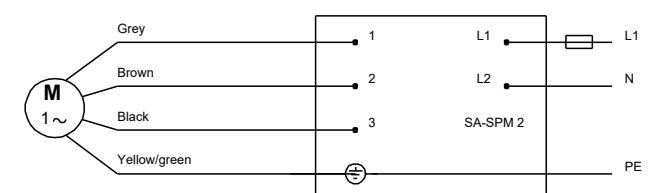
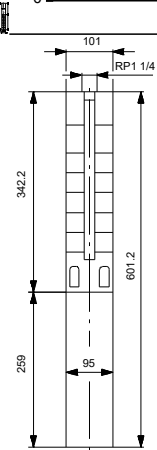
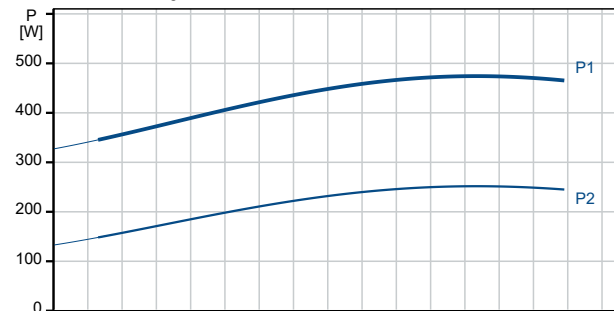
Kundennummer:

Kontakt:

Beschreibung	Daten
Allgemeine Informationen:	
Produktbezeichnung:	SP 1A-9
Produktnummer:	auf Anfr.
EAN-Nummer:	auf Anfr.
Technische Daten:	
Pump speed on which pump data are based:	2900 1/min
Nennförderstrom:	1 m³/h
Nennförderhöhe:	35 m
Stufen:	9
Anzahl Laufräder mit reduziertem Durchmesser:	NONE
Wellenabdichtung des Motors:	LIPSEAL
Zulassungen:	CE, EAC, UKCA, SEPRO, MOR OCCO
Trinkwasserzulassungen:	ACS, DM174
ISO Abnahmekl.:	ISO9906:2012 3B
Produktnummer Pumpe o. Motor:	08000009
Code Model:	A
Motorausführung:	T40
Rückschlagventil:	Ja
Specification for shaft end:	Keilnut
Werkstoffe:	
Pumpe:	Stainless steel
Pumpe:	EN 1.4301
Pumpe:	AISI 304
Laufradwerkstoff:	Edelstahl
Laufrad:	EN 1.4301
Laufradwerkstoff gemäß ASTM:	AISI 304
Motor:	Edelstahl
Motor:	DIN W.-Nr. 1.4301
Motor:	AISI 304
Installation:	
Maximaler Umgebungsdruck:	15 bar
Max. Betriebsdruck:	15 bar
Maximum outlet pressure:	5.4 bar
Anschlussstyp:	Rp
Anschlussgröße:	1 1/4 inch
Motor diameter:	4 inch
Minimum borehole diameter:	105 mm
Fördermedium:	
Medientemperaturbereich:	-15 .. 40 °C
Elektrische Daten:	
Bauart des Motors:	MS402
Motortyp:	CSIR
Motor flange design:	Grundfos
Motorbemessungsleistung P2:	0.37 kW
Leistungsbedarf (P2) der Pumpe:	0.37 kW
Netzfrequenz:	50 Hz
Bemessungsspannung:	1 x 230 V
Bemessungsstrom:	3.95 A
Anlaufstrom:	370 %
Leistungsfaktor Cos phi:	0.77
Nenn-Drehzahl:	2860 1/min
Einschaltart:	Direkt



Fördermedium = Wasser
 Medientemperatur während des Betriebes = 20 °C
 Dichte = 998.2 kg/m³





Name des Unternehmens:

Angelegt von:

Telefon:

Datum:

20.12.2023

Projekt:

Referenznummer:

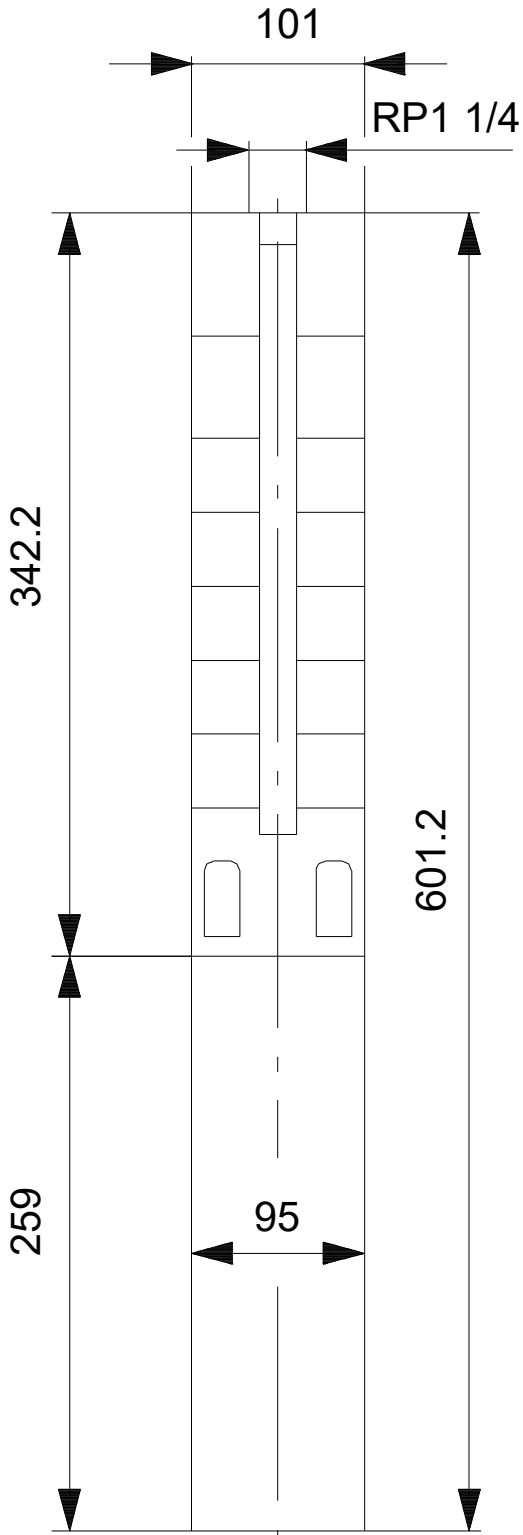
Kunde:

Kundennummer:

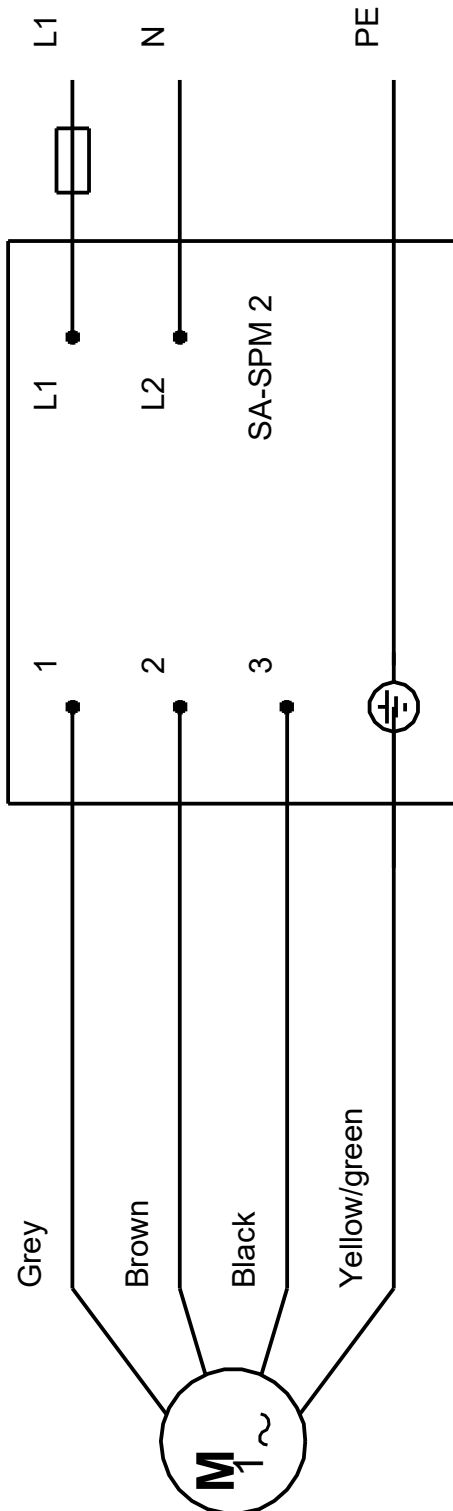
Kontakt:

Beschreibung	Daten
Schutzart (gemäß IEC 34-5):	IP68
Wärmeklasse (IEC 85):	B
eingebauter Motorschutz:	Kontakt
Temperaturschutz:	intern
Eingebauter Temperaturgeber:	Nein
Kabellänge:	1.7 m
Power cable type:	FLAT
Motor - Produktnummer:	79213102
Cable number:	795712
Motorwicklung:	Enamelled
Art der Steuerung:	
Produktnr. für Schaltschrank:	96802243
Sonstiges:	
Mindesteffizienzindex MEI ≥:	0.70
Nettogewicht:	12.2 kg
Bruttogewicht:	14.1 kg
Versandvol.:	0.009 m ³
Schwedische RSK Nr.:	5850371
Norwegische NRF Nr.:	9040601
Herkunftsland:	DK
Zolltarif Nr.:	84137029
Environmental approvals:	WEEE

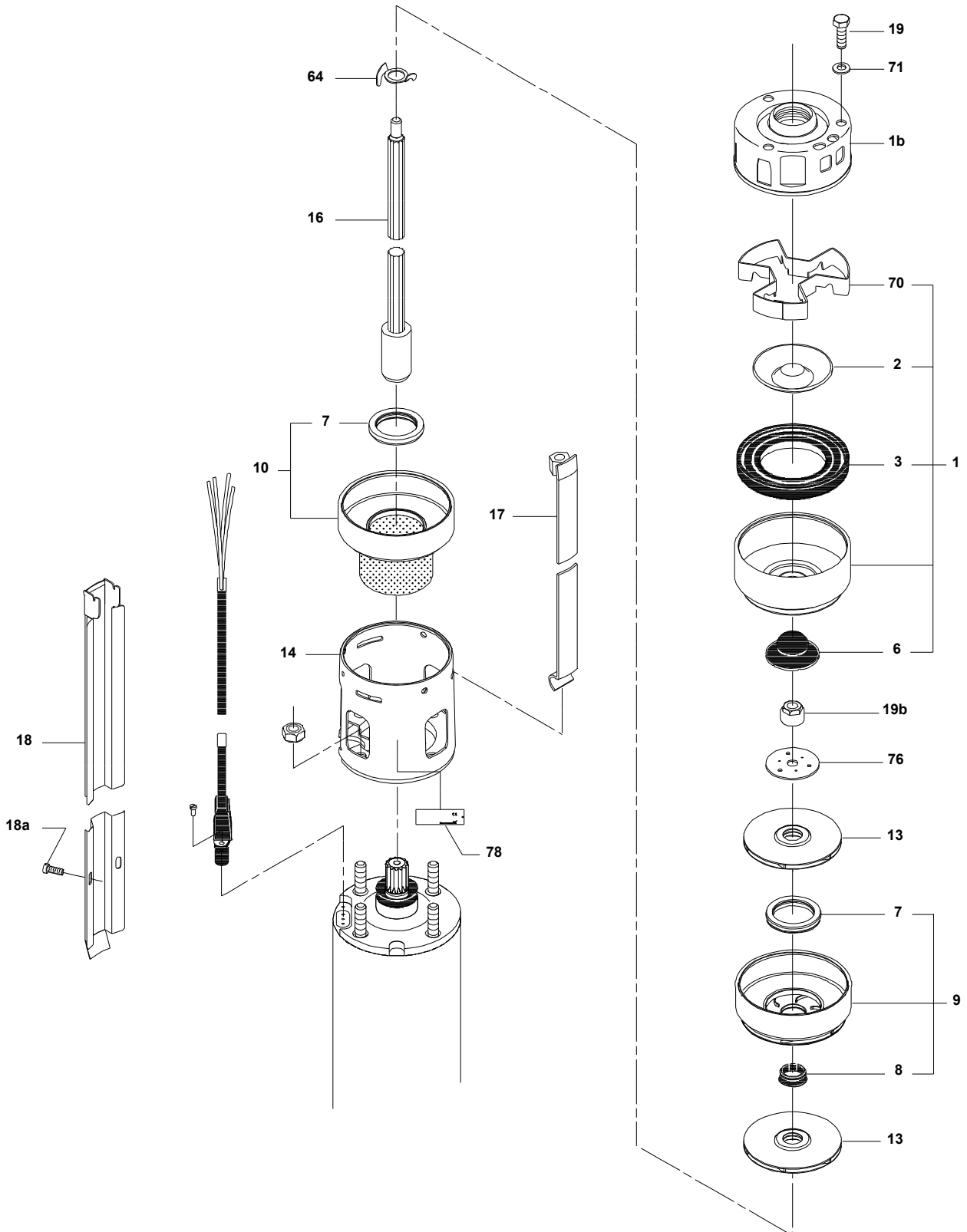
auf Anfr. SP 1A-9 50 Hz



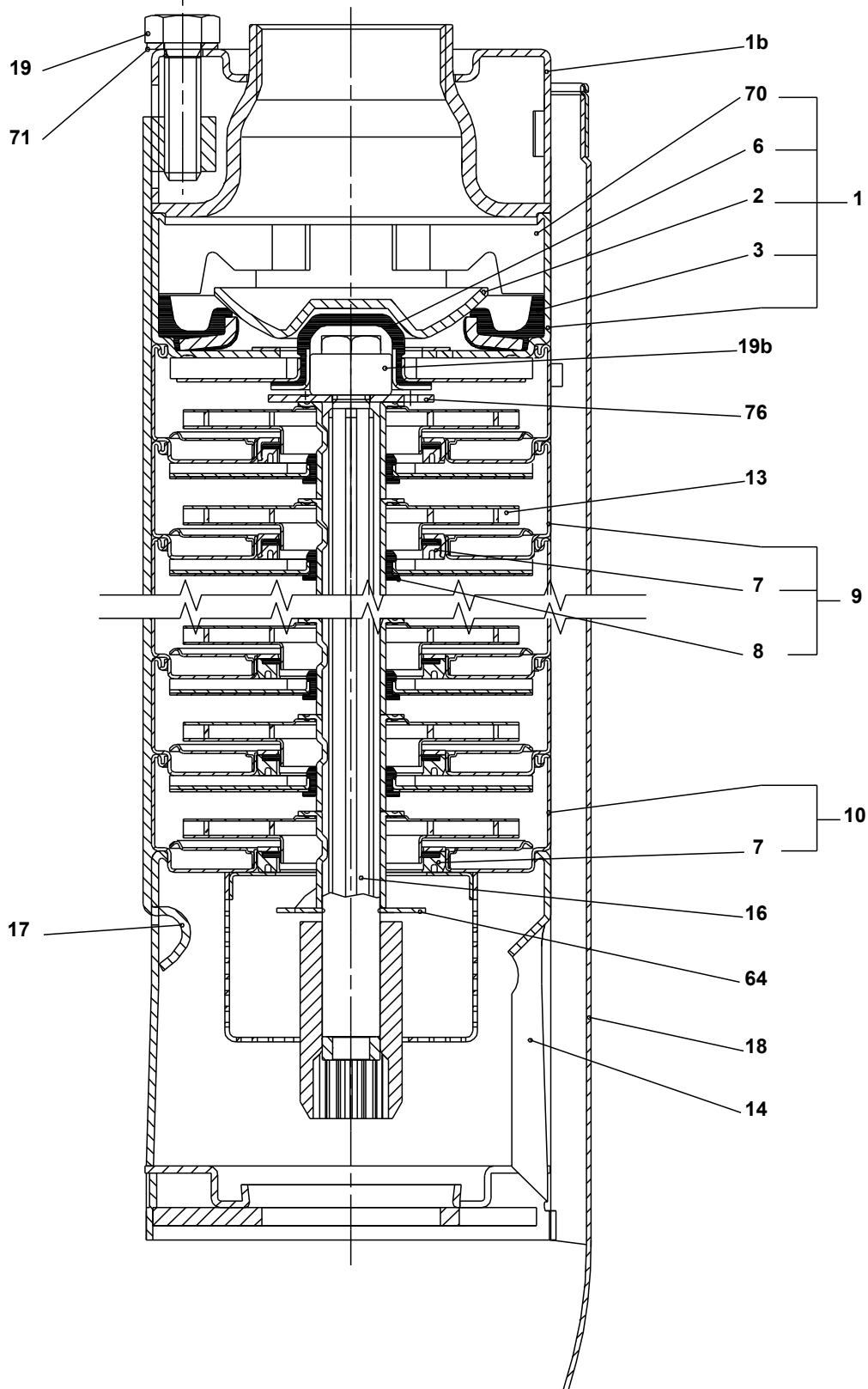
auf Anfr. SP 1A-9 50 Hz



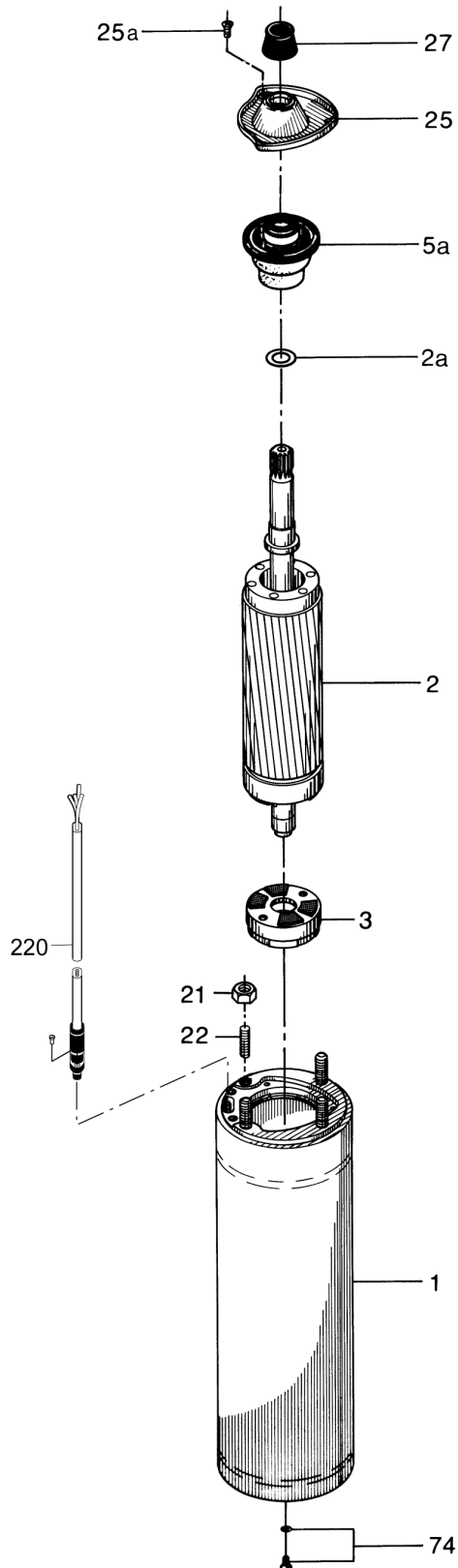
(tm019315 1600)



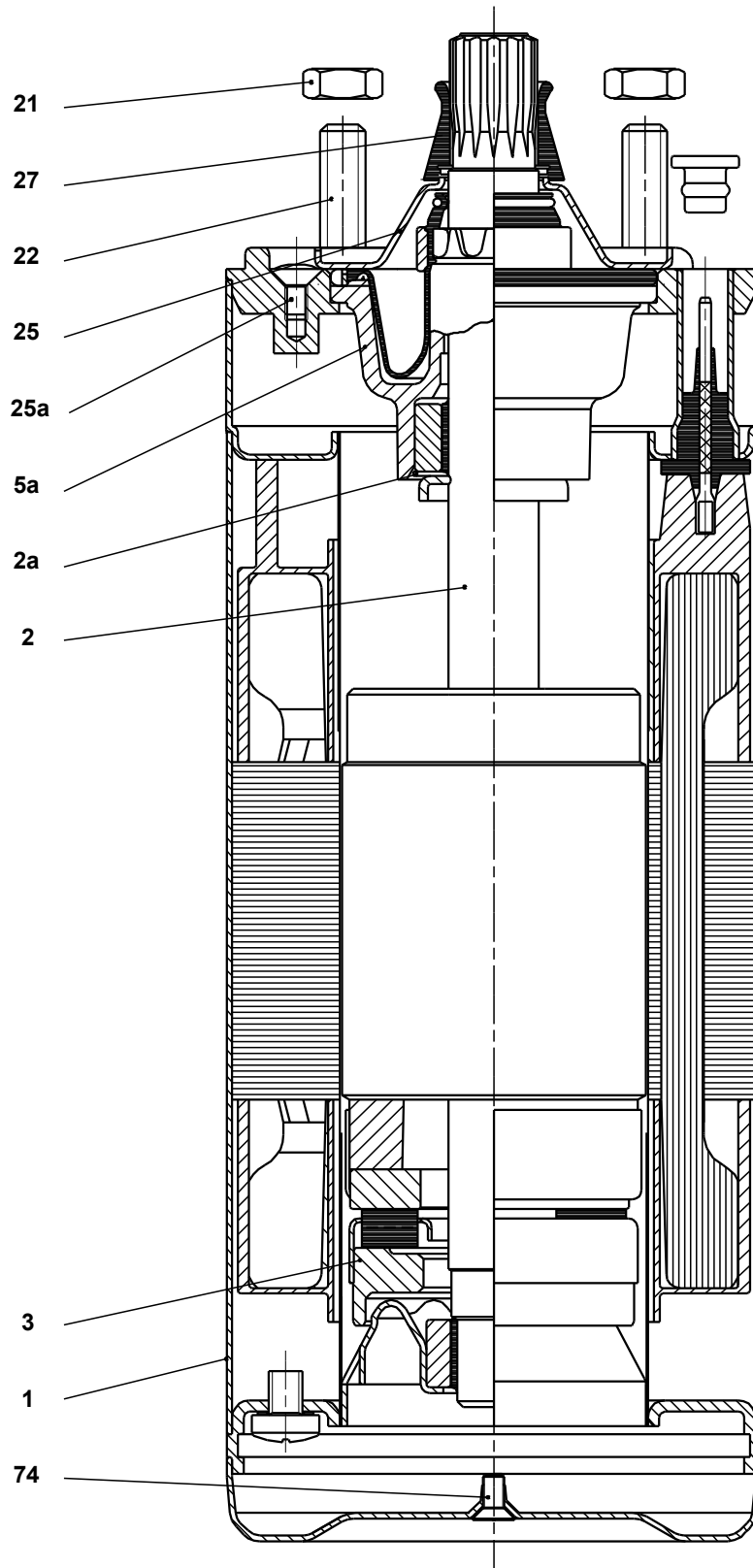
(tm019325 1600)



Explosionszeichnung



Schnittzeichnung



Ersatzteile SP 1A-9, Produktnr. auf Anfr.
Hergestellt nach 9448 (jahr und woche der herstellung)

Pos	Description	Annotation	Classification Data	Part no.	Qty.	Unit
-	Pump w/o motor				1	Stück
-	Verschleißteile (Reparaturatz)			00055008	1	Stück
	Lager, oben				1	Stück
	Lager				9	Stück
	Unterlegscheibe				1	Stück
	Mutter				1	Stück
3	Ventilsitz				1	Stück
7	Schleißring				9	Stück
19b	Verschlussschraube				1	Stück
70	Ventilführung				1	Stück
-	Großpackung, Laufradkammer (5 PC)			96544636	8	Stück
	Großpackung, Lager (25 PC)			96535002	1	Stück
	Großpackung, Lager (50 PC)			92531003	1	Stück
	Laufradkammer ohne Leitschneifen			96544632	1	Stück
7	Großpackung, Schleißring (2 PC)			96535003	1	Stück
7	Großpackung, Schleißring (10 PC)			96537797	1	Stück
7	Großpackung, Schleißring (50 PC)			92531000	1	Stück
+	Laufradkammer			96544536	8	Stück
	Großpackung, Unterlegscheibe (10 PC)			96537806	1	Stück
	Großpackung, Unterlegscheibe (10 PC)			96535335	1	Stück
	Großpackung, Laufrad (5 PC)			96915573	9	Stück
	Großpackung, Laufrad (10 PC)			96915631	9	Stück
	Großpackung, Laufrad (10 PC)			96537764	9	Stück
	Laufrad			96903184	9	Stück
1b	Druckleitung			96550776	1	Stück
-	1 Ventilgehäuse, komplett			96550774	1	Stück
	Großpackung, Lager, oben (10 PC)			96535139	1	Stück
2	PC Ventilkegel			96550791	1	Stück
3	Ventilsitz			96550772	1	Stück
+	10 Untere Laufradkammer			96544629	1	Stück
14	Saug-Zwischenstück			96550773	1	Stück
16	Welle, komplett	Länge (mm): 245,5		96591821	1	Stück
17	Großpackung, Strap cpl. (3 PC)			98993422	3	Stück
17	Großpackung, Strap cpl. (3 PC)			96602932	3	Stück
18.a	Großpackung, Flachkopfschraube (100 PC)			96536492	2	Stück
18	Kabelschutz			99046831	1	Stück
64	Ansaugscheibe			96550770	1	Stück
71	Großpackung, Unterlegscheibe (10 PC)			96536044	3	Stück
78	PC Großpackung, Typenschild (50 PC)			99510592	1	Stück
-	Motor			96765873	1	Stück
-	Dichtungen (Reparaturatz)			96558088	1	Stück
2a	Anschlagring				1	Stück
5a	Lager, oben				1	Stück
21	Mutter				1	Stück
22	Stehbolzen	Gewinde: M8 X M8			4	Stück
25a	Cross recess countersunk screw				3	Stück
25	Oberer Deckel				1	Stück
27	Sandabweiser				1	Stück



Name des Unternehmens:

Angelegt von:

Telefon:

Datum:

20.12.2023

Projekt:

Referenznummer:

Kunde:

Kundennummer:

Kontakt:

Pos	Description	Annotation	Classification Data	Part no.	Qty.	Unit
74	Socket countersunk screw				1	Stück
+	Motorflüssigkeit			00795896	1	Stück
3	Druckringaufnahme, komplett			96590753	1	Stück
5a	Lager, oben			96590754	1	Stück
27	Sandabweiser			96550653	1	Stück
20	Motorkabel		Länge (m): 1,7M	95920882	1	Stück