

Vorgabedaten

PROJEKT:	UNIT TAG:	MENGE:
ANSPRECHPARTNER: _____	SERVICELEISTUNG:	DATUM: _____
INGENIEUR/TECHNIKER:	VORGEGEBEN VON:	DATUM:
AUFTRAGNEHMER:	BESTELLNUMMER:	DATUM:

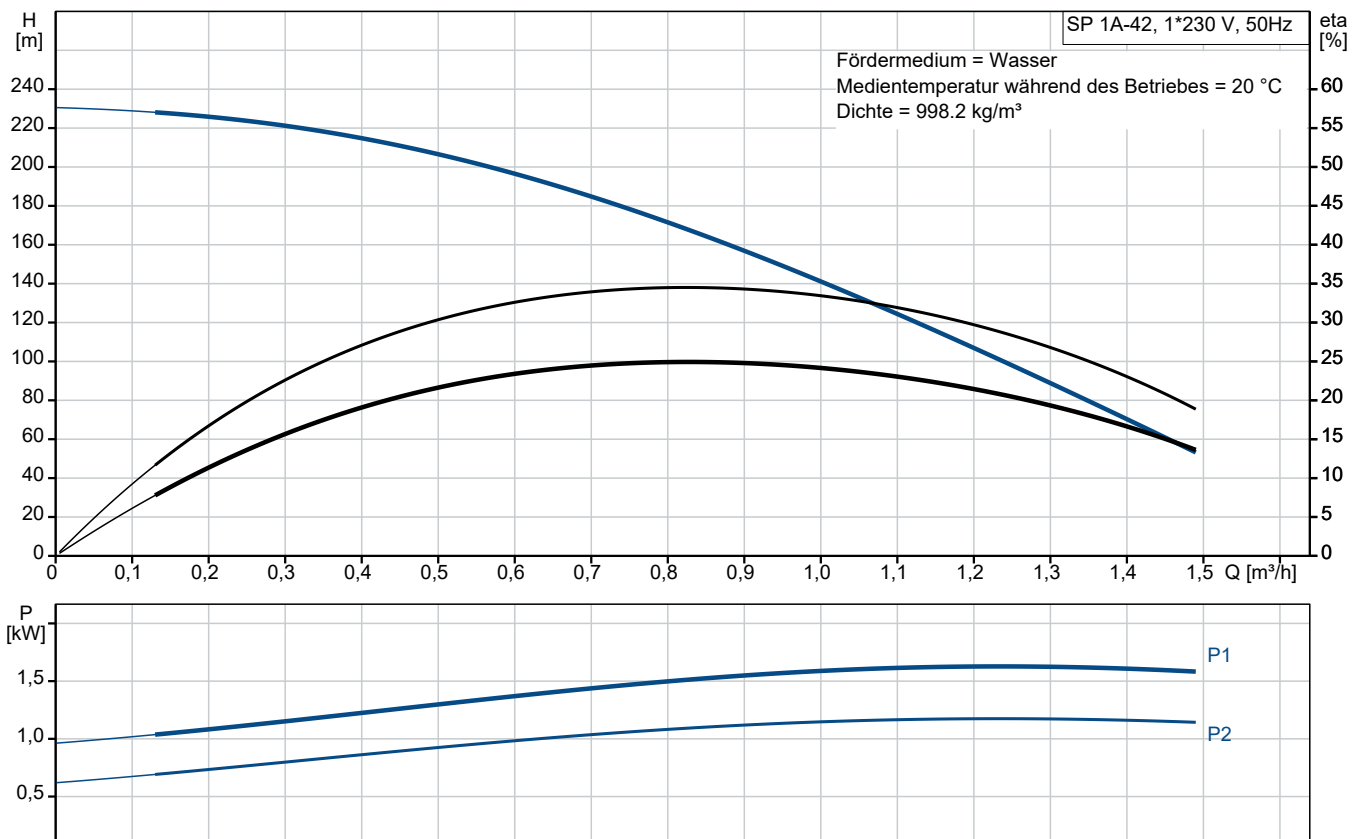


SP 1A-42

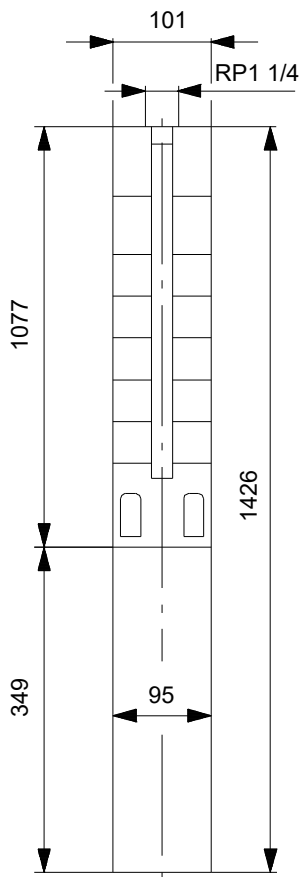
Unterwasserpumpen aus Edelstahl für den Einbau in 4"-, 6"-, 8"- und 10"-Brunnen zur Förderung von Grundwasser mit Motorleistungen von 0,37 bis 250 kW.

Hinweis! Abbildung kann vom Produkt abweichen.

Servicebedingungen	Pumpendaten	Motordaten
	Medientemperaturbereich: -15 .. 40 °C Produktnummer: auf Anfr.	Motorbemessungsleistung P2: 1.1 kW Bemessungsspannung: 230 V Netzfrequenz: 50 Hz Schutzart: IP68 Wärmeklasse: B Motorschutz: Kontakt Übertemperaturschutz: intern Bauart des Motors: MS402


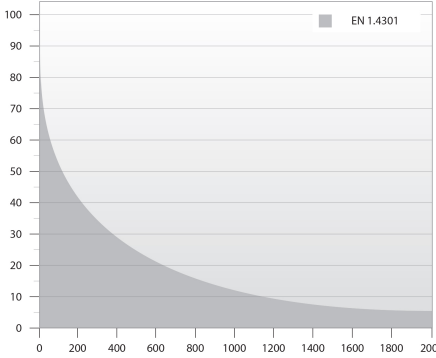
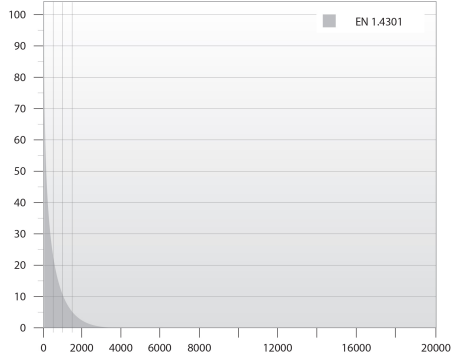


Vorgabedaten



Werkstoffe:

Laufwerkstoff:	Edelstahl
Laufwerkstoff gemäß ASTM:	AISI 304
Laufwerkstoff:	EN 1.4301
Motor:	Edelstahl
Motor:	DIN W.-Nr. 1.4301
Motor:	AISI 304

Anz.	Beschreibung
1	<p data-bbox="204 450 316 477">SP 1A-42</p> <div data-bbox="379 488 416 819" style="text-align: center;">  </div> <p data-bbox="596 792 1048 819" style="text-align: center;">Hinweis! Abbildung kann vom Produkt abweichen.</p> <p data-bbox="204 826 435 853">Produktnr.: auf Anfr.</p> <p data-bbox="204 887 1465 1021"> Unterwasserpumpe zur Förderung von sauberem Wasser. Für den vertikalen oder horizontalen Einbau, z. B. in Brunnen. Alle Stahlteile aus korrosionsbeständigem Edelstahl 1.4301 (AISI 304). Mit Trinkwasserzulassung. Die Pumpe ist mit einem 1.1 kW MS402-Motor mit Sandabweiser, Lippendichtung, wassergeschmierten Lagerzapfen und volumenausgleichender Membran ausgerüstet. Robuster, wirkungsgradoptimierter Unterwassermotor mit Spaltröhrtopf. Geeignet für Medientemperaturen bis 40 °C. </p> <p data-bbox="204 1032 1299 1090"> Motor ohne Temperaturfühler. Zur Temperaturüberwachung kann ein Pt1000-Fühler installiert werden. Einschaltart des Motors: Direkt (DOL). </p> <p data-bbox="204 1122 612 1151">Weitere Produktinformationen</p> <p data-bbox="204 1158 608 1187">Geeignet für folgende Anwendungen:</p> <ul data-bbox="244 1189 564 1332" style="list-style-type: none"> - Rohwassergewinnung - Bewässerung - Grundwasserabsenkung - Druckerhöhung - Springbrunnen, Fontänen. <p data-bbox="204 1337 304 1366">Pumpe</p> <p data-bbox="204 1373 1465 1447"> Alle medienberührten Bauteile aus korrosionsbeständigem und verschleißfestem Edelstahl. Das nachfolgende Diagramm zeigt die Korrosionsbeständigkeit der Pumpe und des Motors in Abhängigkeit der Temperatur (y-Achse) und des Chloridgehalts (x-Achse). </p> <div data-bbox="209 1467 1114 1823" style="display: flex; justify-content: space-around;">   </div> <p data-bbox="204 1859 1406 1910"> Elastomerteile in der Pumpe aus verschleißsarmen NBR (Nitril-Butadien-Kautschuk) und TPU (thermoplastisches Polyurethan) für lange Wartungsintervalle. </p> <p data-bbox="204 1917 1430 1968"> Ein am Einlaufteil montiertes Sieb verhindert ein Eindringen von größeren Partikeln. Abmessungen des Einlaufteils gemäß NEMA-Normen für die Motormontage/-abmessungen. </p> <p data-bbox="204 2007 288 2036">Motor</p>

Anz.	Beschreibung
1	<p>Hermetisch gekapselter Stator aus Edelstahl und Motorisolierung aus Polymerkunststoff. Daraus ergibt sich eine hohe mechanische Festigkeit und eine optimale Kühlung. Außerdem schützt die Kapselung die Wicklung vor einem Kurzschluss.</p> <p>Als Wellenabdichtung wird eine Lippendichtung verwendet, die sich durch besonders geringe Reibungsverluste an der Welle auszeichnet. NBR bietet eine hohe Verschleißfestigkeit, eine hohe Elastizität und eine hohe Widerstandsfähigkeit gegen Fremdkörper. Der verwendete Kautschuk ist zudem für Trinkwasser geeignet.</p> <p>Optional kann der Motor mit einem Pt100- oder Pt1000-Fühler ausgerüstet werden, der in Verbindung mit einer Steuereinheit dafür sorgt, dass die maximal zulässige Betriebstemperatur nicht überschritten wird.</p> <p>Fördermedium: Medientemperaturbereich: -15 .. 40 °C</p> <p>Technische Daten: Pump speed on which pump data are based: 2900 1/min Nennförderstrom: 1 m³/h Nennförderhöhe: 146 m Wellenabdichtung des Motors: LIPSEAL Zulassungen: CE,EAC,UKCA,SEPRO,MOROCCO Trinkwasserzulassungen: ACS,DM174 ISO Abnahmekl.: ISO9906:2012 3B Motorausführung: T40 Rückschlagventil: Ja Specification for shaft end: zylindrisch</p> <p>Werkstoffe: Pumpe: Stainless steel EN 1.4301 AISI 304 Laufwerkstoff: Edelstahl Laufwerkstoff: EN 1.4301 Laufwerkstoff gemäß ASTM: AISI 304 Motor: Edelstahl DIN W.-Nr. 1.4301 AISI 304</p> <p>Installation: Maximaler Umgebungsdruck: 15 bar Max. Betriebsdruck: 15 bar Maximum outlet pressure: 23.7 bar Anschlusstyp: Rp Anschlussgröße: 1 1/4 inch Motor diameter: 4 inch Minimum borehole diameter: 105 mm</p> <p>Elektrische Daten: Bauart des Motors: MS402 Motortyp: CSCR Motor flange design: Grundfos Motorbemessungsleistung P2: 1.1 kW Leistungsbedarf (P2) der Pumpe: 1.1 kW Netzfrequenz: 50 Hz Bemessungsspannung: 1 x 230 V Bemessungsstrom: 7.3 A Anlaufstrom: 480 % Leistungsfaktor Cos phi: 0.99</p>



Name des Unternehmens:

Angelegt von:

Telefon:

Datum:

21.12.2023

Projekt:

Referenznummer:

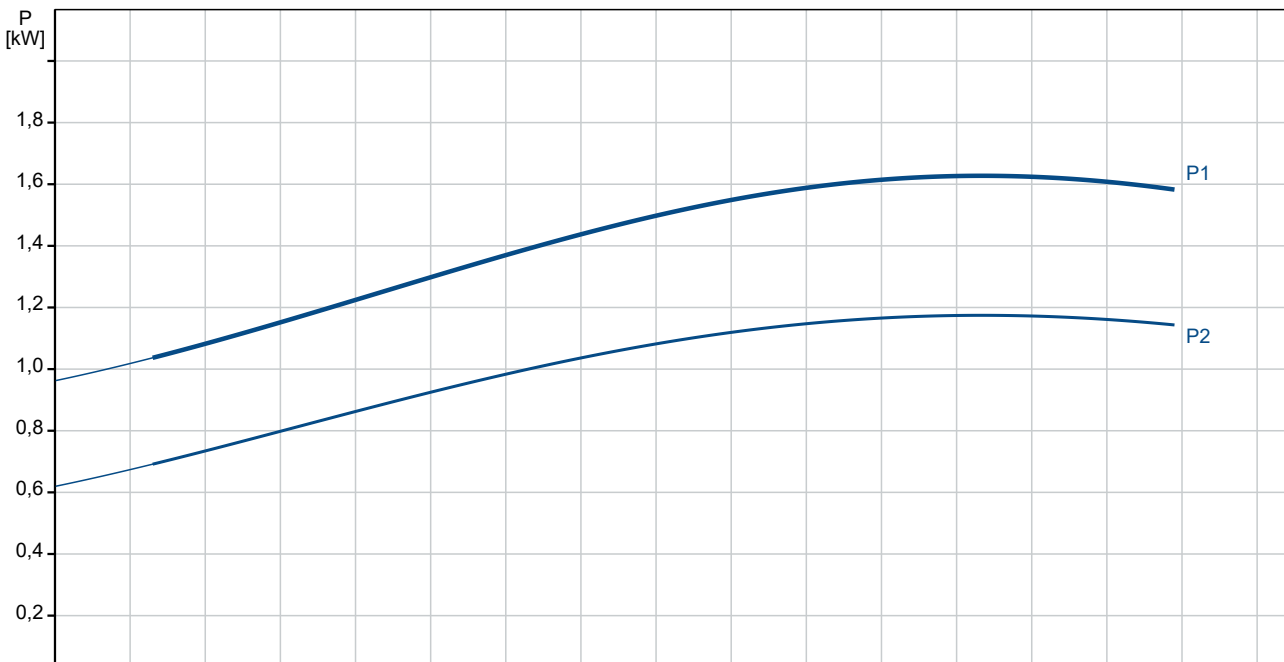
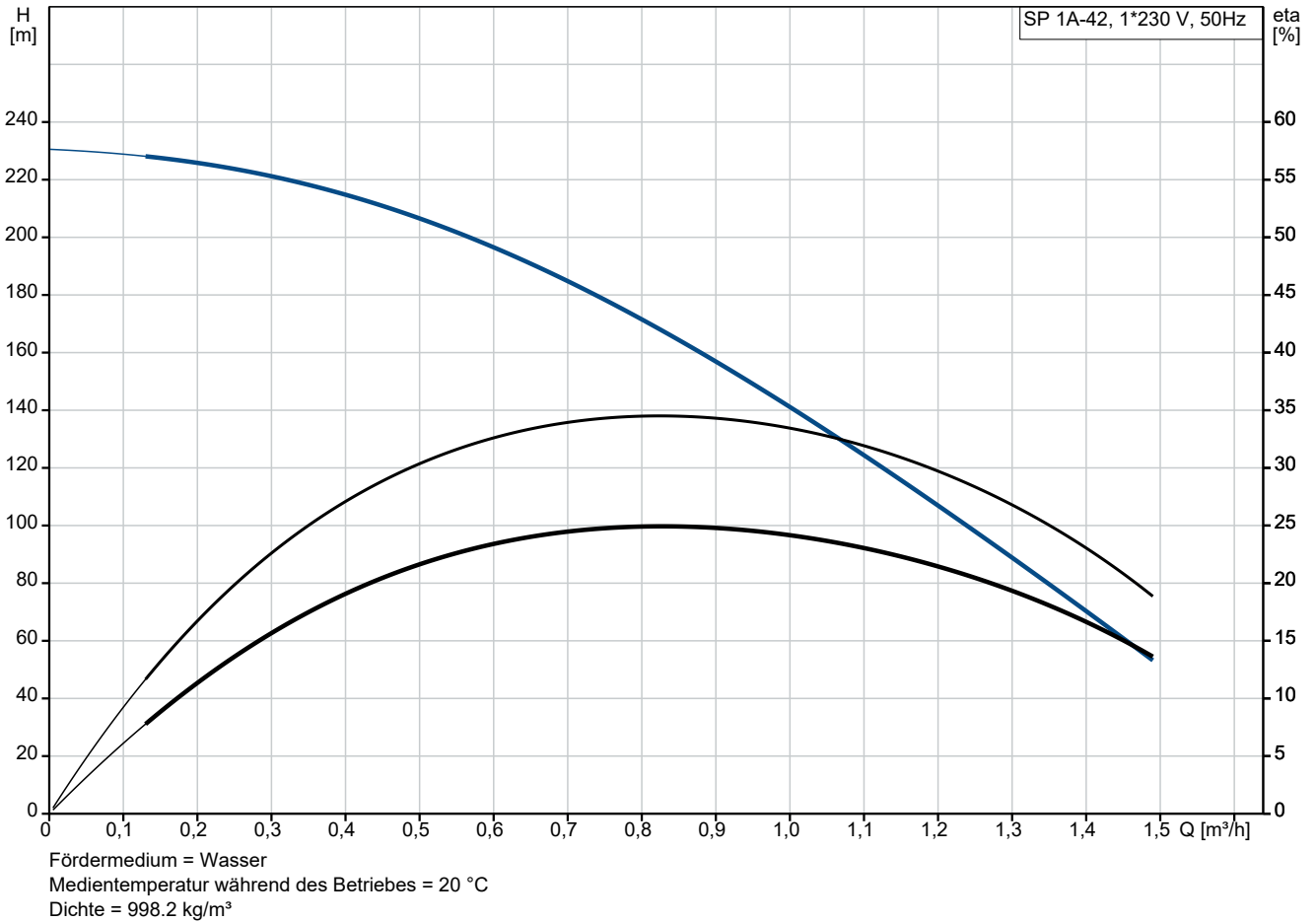
Kunde:

Kundennummer:

Kontakt:

Anz.	Beschreibung
1	<p>Nenn-Drehzahl: 2860 1/min Einschaltart: Direkt Schutzart (gemäß IEC 34-5): IP68 Wärmeklasse (IEC 85): B Eingebauter Temperaturgeber: Nein Kabellänge: 1.7 m Power cable type: FLAT Motor - Produktnummer: 79213105 Motorwicklung: Enamelled</p> <p>Sonstiges: Mindesteffizienzindex MEI ≥: 0.70 Nettogewicht: 20.1 kg Bruttogewicht: 31.5 kg Versandvol.: 0.068 m³ Norwegische NRF Nr.: 9040608 Herkunftsland: DK Zolltarif Nr.: 84137029 Environmental approvals: WEEE</p>

auf Anfr. SP 1A-42 50 Hz



Projekt:

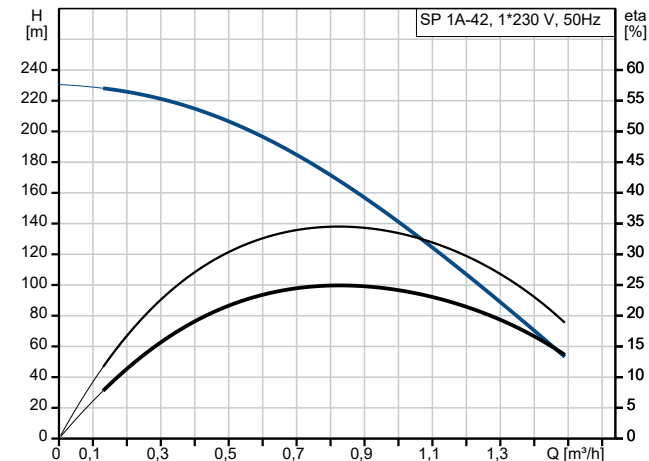
Referenznummer:

Kunde:

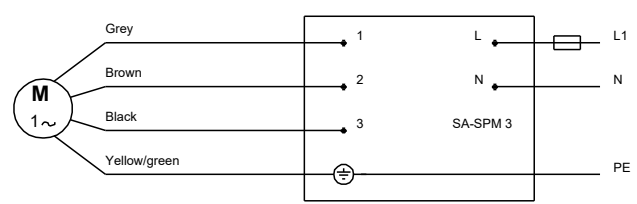
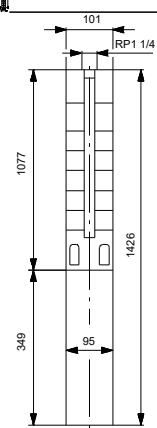
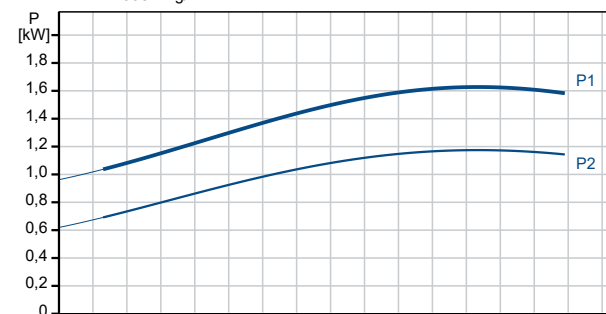
Kundennummer:

Kontakt:

Beschreibung	Daten
Allgemeine Informationen:	
Produktbezeichnung:	SP 1A-42
Produktnummer:	auf Anfr.
EAN-Nummer:	auf Anfr.
Technische Daten:	
Pump speed on which pump data are based:	2900 1/min
Nennförderstrom:	1 m³/h
Nennförderhöhe:	146 m
Stufen:	42
Anzahl Laufräder mit reduziertem Durchmesser:	NONE
Wellenabdichtung des Motors:	LIPSEAL
Zulassungen:	CE,EAC,UKCA,SEPRO,MOR OCCO
Trinkwasserzulassungen:	ACS,DM174
ISO Abnahmekl.:	ISO9906:2012 3B
Produktnummer Pumpe o. Motor:	08100042
Code Model:	A
Motorausführung:	T40
Rückschlagventil:	Ja
Specification for shaft end:	zylindrisch
Werkstoffe:	
Pumpe:	Stainless steel
Pumpe:	EN 1.4301
Pumpe:	AISI 304
Laufradwerkstoff:	Edelstahl
Laufrad:	EN 1.4301
Laufradwerkstoff gemäß ASTM:	AISI 304
Motor:	Edelstahl
Motor:	DIN W.-Nr. 1.4301
Motor:	AISI 304
Installation:	
Maximaler Umgebungsdruck:	15 bar
Max. Betriebsdruck:	15 bar
Maximum outlet pressure:	23.7 bar
Anschlusstyp:	Rp
Anschlussgröße:	1 1/4 inch
Motor diameter:	4 inch
Minimum borehole diameter:	105 mm
Fördermedium:	
Medientemperaturbereich:	-15 .. 40 °C
Elektrische Daten:	
Bauart des Motors:	MS402
Motortyp:	CSCR
Motor flange design:	Grundfos
Motorbemessungsleistung P2:	1.1 kW
Leistungsbedarf (P2) der Pumpe:	1.1 kW
Netzfrequenz:	50 Hz
Bemessungsspannung:	1 x 230 V
Bemessungsstrom:	7.3 A
Anlaufstrom:	480 %
Leistungsfaktor Cos phi:	0.99
Nenn-Drehzahl:	2860 1/min
Einschaltart:	Direkt



Fördermedium = Wasser
 Medientemperatur während des Betriebes = 20 °C
 Dichte = 998.2 kg/m³





Name des Unternehmens:

Angelegt von:

Telefon:

Datum:

21.12.2023

Projekt:

Referenznummer:

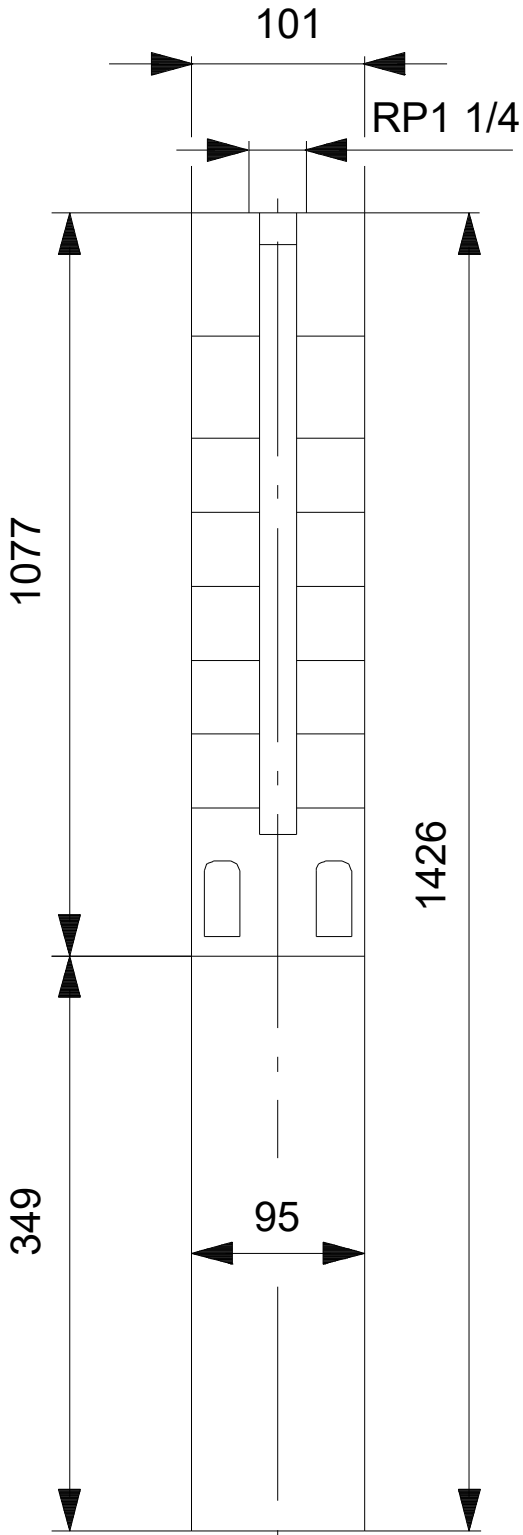
Kunde:

Kundennummer:

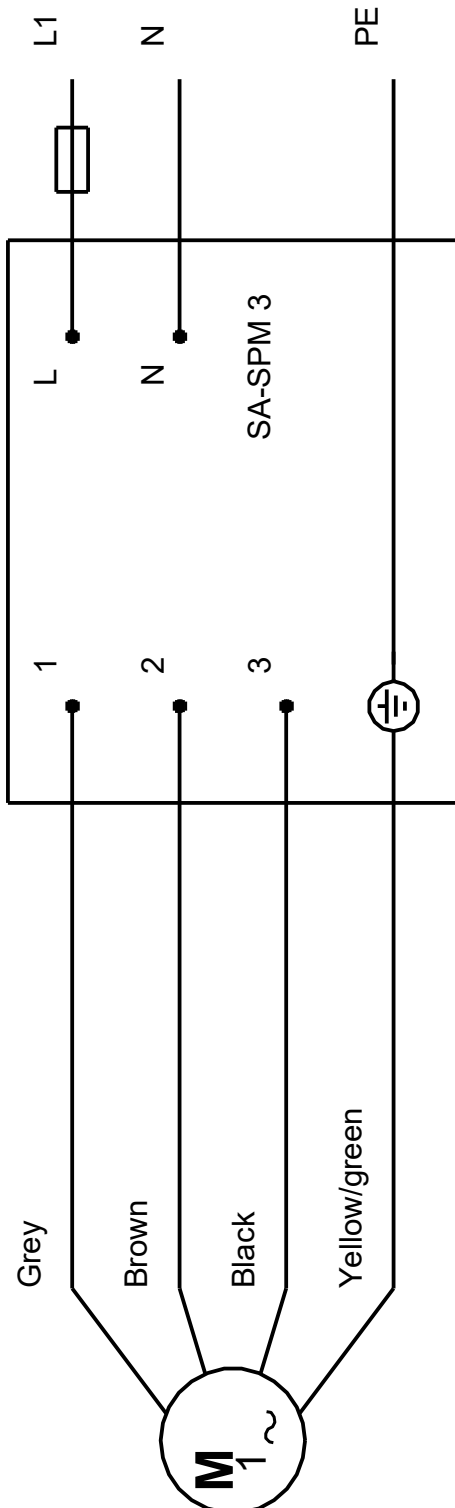
Kontakt:

Beschreibung	Daten
Schutzart (gemäß IEC 34-5):	IP68
Wärmeklasse (IEC 85):	B
eingebauter Motorschutz:	Kontakt
Temperaturschutz:	intern
Eingebauter Temperaturegeber:	Nein
Kabellänge:	1.7 m
Power cable type:	FLAT
Motor - Produktnummer:	79213105
Cable number:	795712
Motorwicklung:	Enamelled
Art der Steuerung:	
Produktnr. für Schaltschrank:	96786469
Sonstiges:	
Mindesteffizienzindex MEI ≥:	0.70
Nettogewicht:	20.1 kg
Bruttogewicht:	31.5 kg
Versandvol.:	0.068 m ³
Norwegische NRF Nr.:	9040608
Herkunftsland:	DK
Zolltarif Nr.:	84137029
Environmental approvals:	WEEE

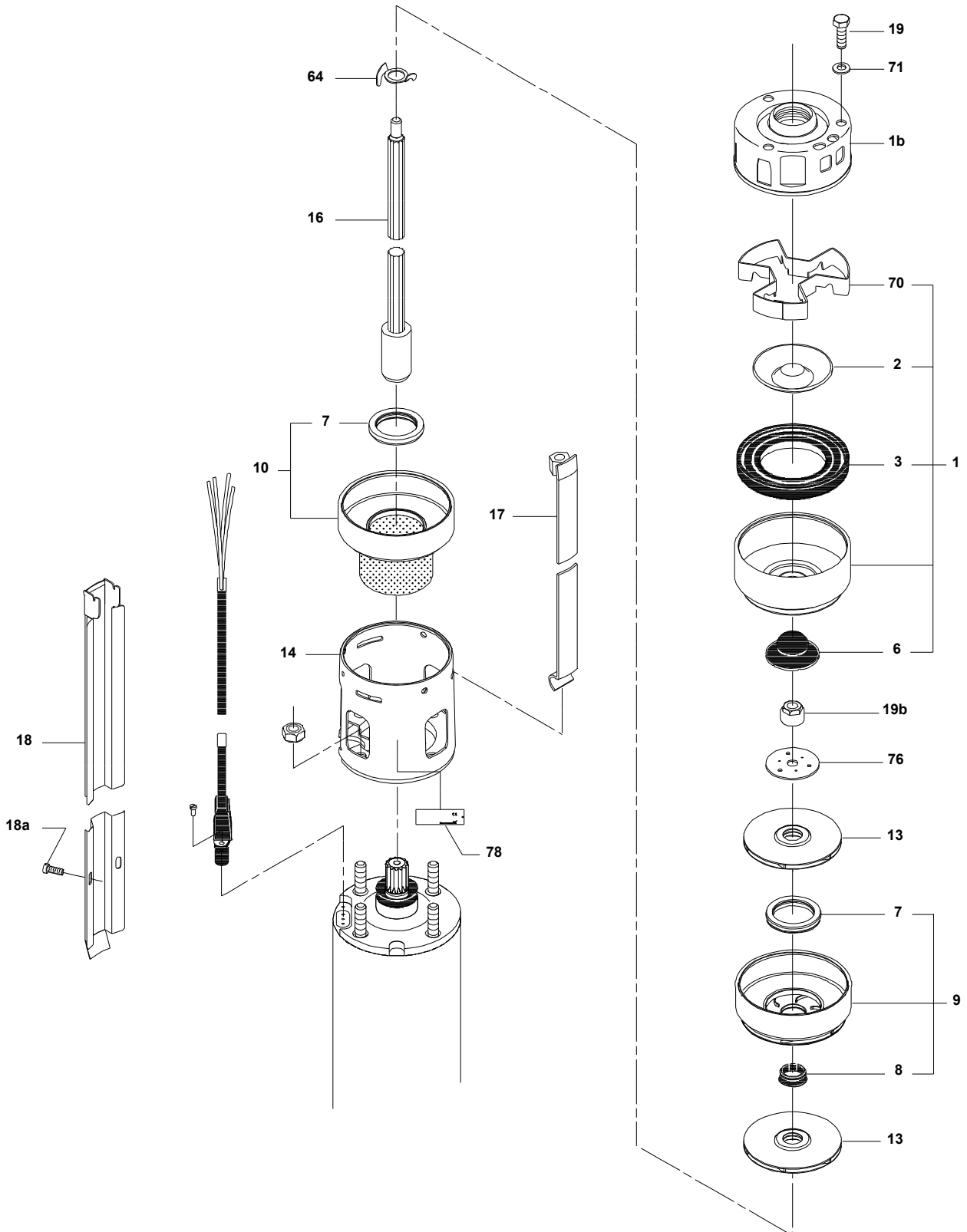
auf Anfr. SP 1A-42 50 Hz



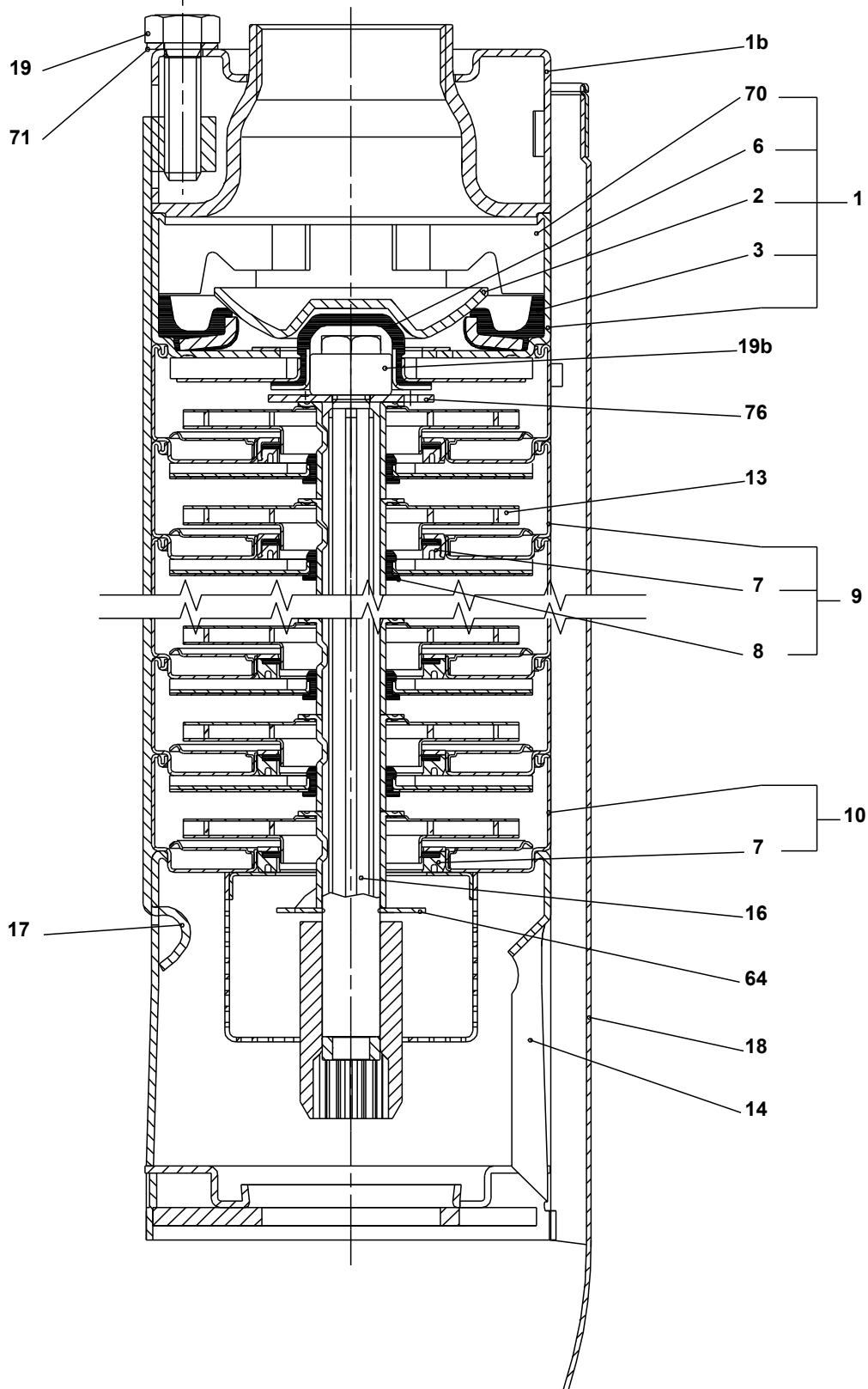
auf Anfr. SP 1A-42 50 Hz



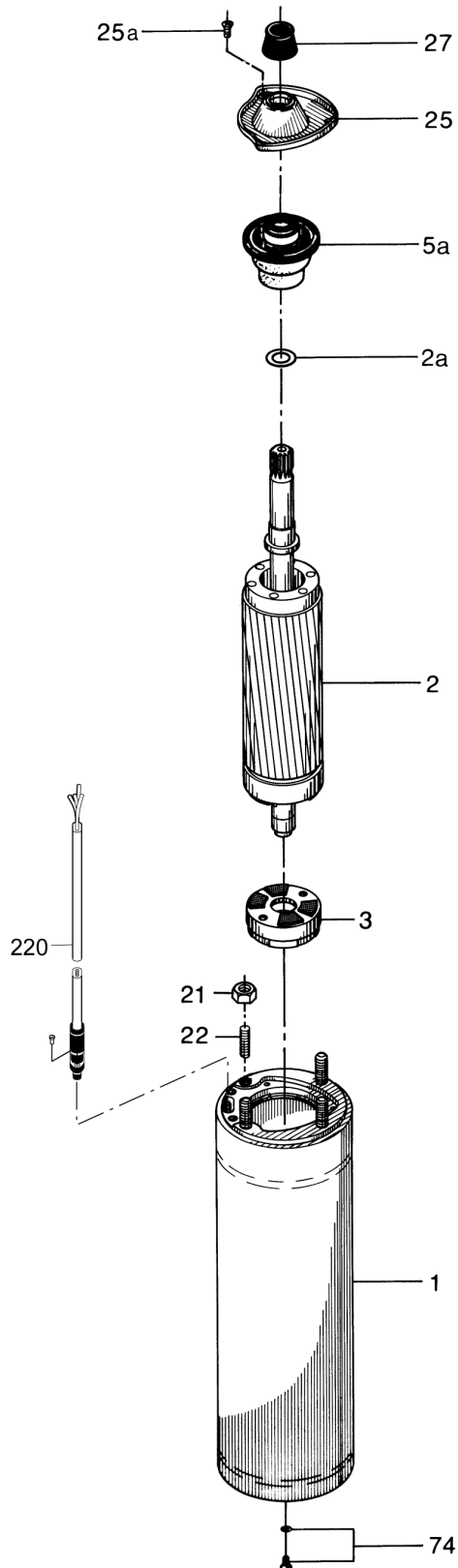
(tm019315 1600)



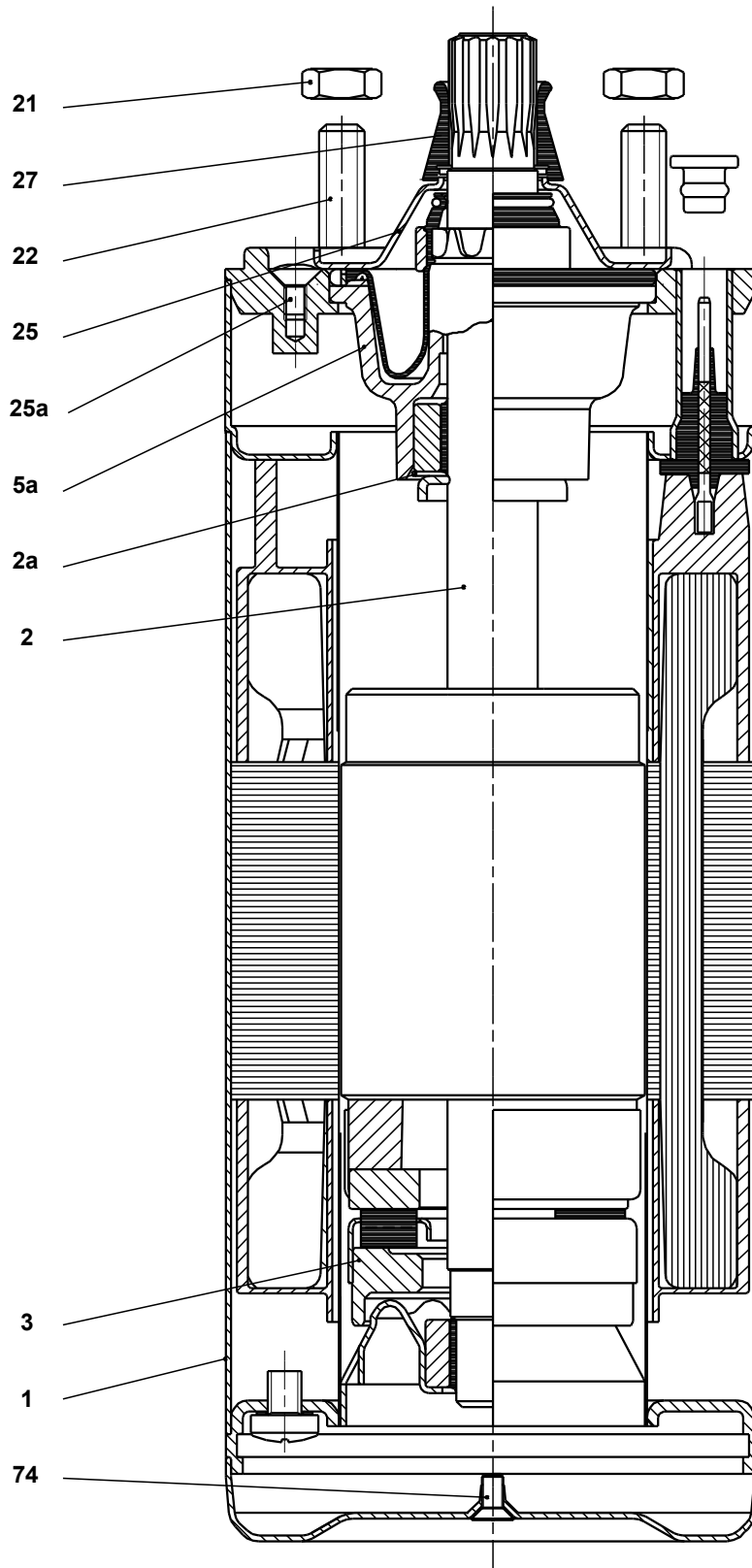
(tm019325 1600)



Explosionszeichnung



Schnittzeichnung



Projekt:
Referenznummer:
Kunde:
Kundennummer:
Kontakt:
Ersatzteile SP 1A-42, Produktnr. auf Anfr.
Hergestellt nach 9448 (jahr und woche der herstellung)

Pos	Description	Annotation	Classification Data	Part no.	Qty.	Unit
-	Pump w/o motor				1	Stück
-	Verschleißteile (Reparaturatz)			00095059	1	Stück
	Anschlagring				3	Stück
6	Lager				1	Stück
7	Schleißring				48	Stück
	Großpackung, Strap cpl. (4 PC)			96602993	4	Stück
-	Großpackung, Laufrad, komplett (10 PC)			96915632	42	Stück
- 11	Großpackung, Schlitzschraube (10 PC)			96602963	1	Stück
	Großpackung, Schlitzschraube (10 PC)			96602958	1	Stück
11a	O-Ring	Durchmesser: 15,00		99113822	1	Stück
		Materialart: NBR				
		Material Stärke: 70SHOR				
	Großpackung, Anschlagring (10 PC)			96927076	3	Stück
	Großpackung, Anschlagring (50 PC)			98527989	3	Stück
	Anschlagring			96550777	3	Stück
- 1	Ventilgehäuse, komplett			96591917	1	Stück
6	Lager			96550792	1	Stück
7a	Großpackung, Flachkopfschraube (100 PC)			96536492	2	Stück
+ 9	Großpackung, Zwischenkammer, komplett (10 PC)			99081216	42	Stück
- 9	Großpackung, Zwischenkammer, komplett (25 PC)			99081217	42	Stück
7	Großpackung, Schleißring (10 PC)			97534360	1	Stück
7	Schleißring			96591921	1	Stück
9	Laufradkammer			96591728	1	Stück
+ 9	Zwischenkammer, komplett			99081214	42	Stück
+ 10	Untere Laufradkammer			92630380	1	Stück
15	Saugkorb			96591730	1	Stück
16	Welle, komplett	Länge (mm): 990		96591901	1	Stück
18b	Unterstützung für Kabelschutz			96550771	1	Stück
18	Kabelschutz, komplett			96591724	1	Stück
78	Großpackung, Typenschild (100 PC)			99534979	1	Stück
-	Motor			96765921	1	Stück
-	Dichtungen (Reparaturatz)			96558088	1	Stück
2a	Anschlagring				1	Stück
5a	Lager, oben				1	Stück
21	Mutter				1	Stück
22	Stehbolzen	Gewinde: M8 X M8			4	Stück
25a	Cross recess countersunk screw				3	Stück
25	Oberer Deckel				1	Stück
27	Sandabweiser				1	Stück
74	Socket countersunk screw				1	Stück
+	Motorflüssigkeit			00795896	1	Stück
3	Druckringaufnahme, komplett			96590753	1	Stück
5a	Lager, oben			96590754	1	Stück
27	Sandabweiser			96550653	1	Stück
20	Motorkabel	Länge (m): 1,7M		95920882	1	Stück