

Vorgabedaten

PROJEKT:	UNIT TAG:	MENGE:
ANSPRECHPARTNER: _____	SERVICELEISTUNG:	DATUM: _____
INGENIEUR/TECHNIKER:	VORGEGEBEN VON:	DATUM:
AUFTRAGNEHMER:	BESTELLNUMMER:	DATUM:

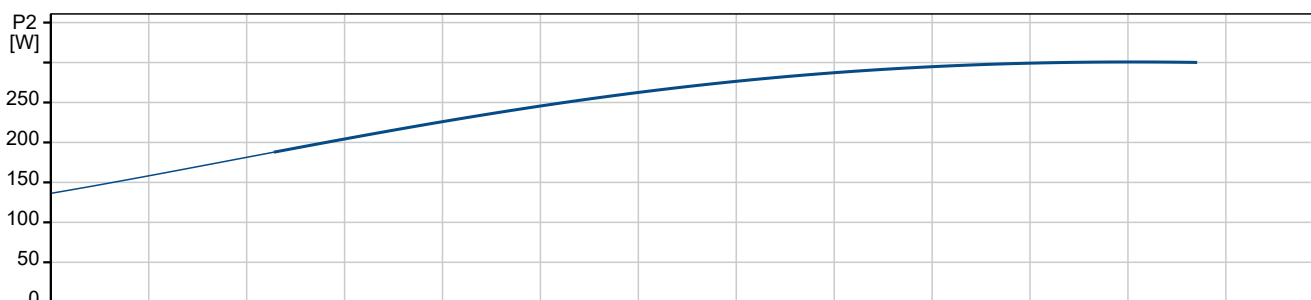
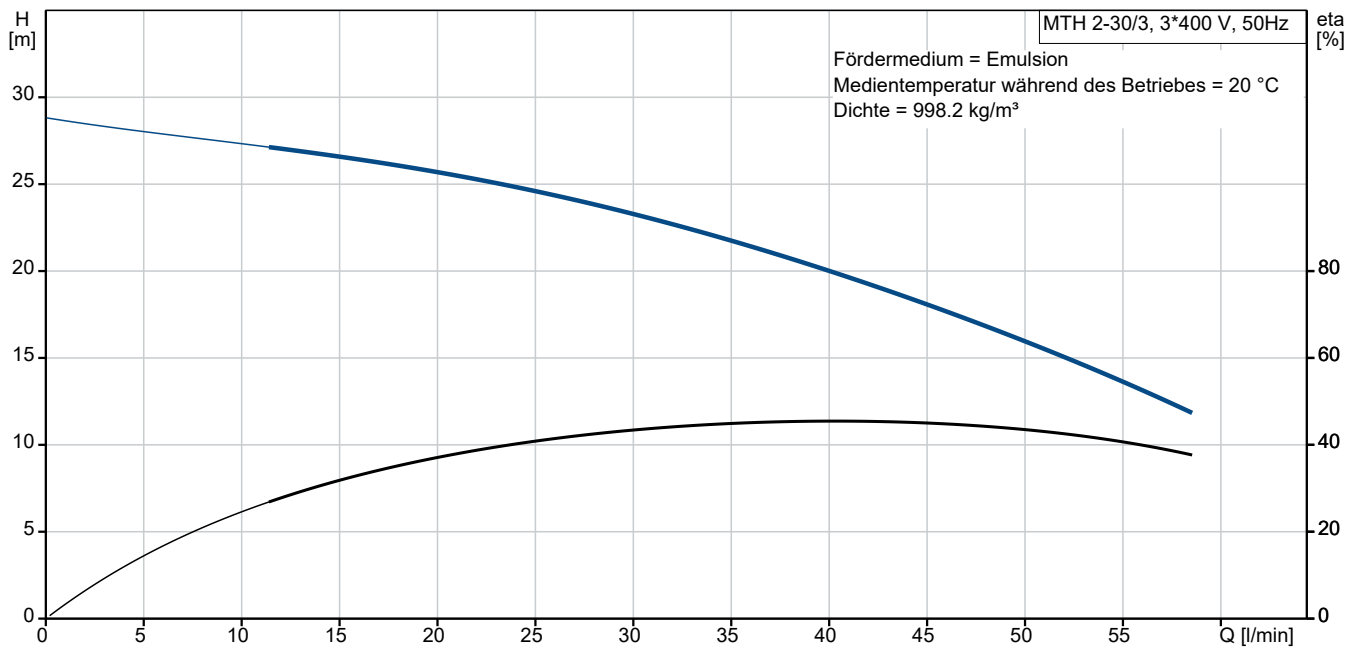


MTH 2-30/3 A-W-A-AQQV

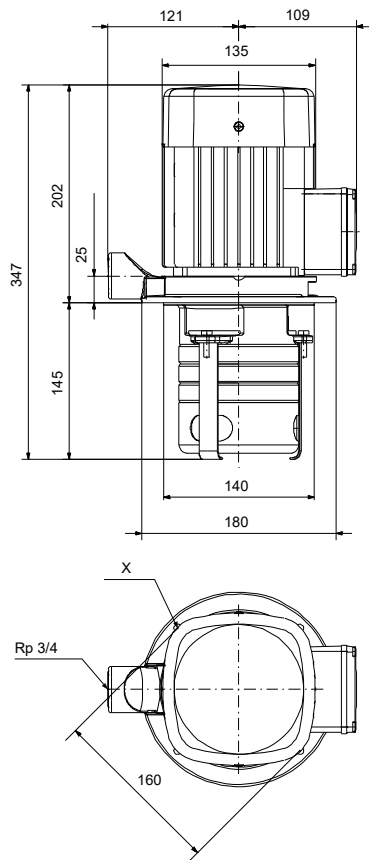
Kühlschmiermittelpumpen

Hinweis! Abbildung kann vom Produkt abweichen.

Servicebedingungen	Pumpendaten	Motordaten
Fördermedium: Emulsion	Max. Druck bei vorgegebener Temperatur: 10 bar / 90 °C	Netzfrequenz: 50 Hz
Temperatur: 20 °C	Medientemperaturbereich: -10 .. 90 °C	Schutzart: IP54
Relative Dichte: 1.000	Maximale Umgebungstemperatur: 40 °C	
	Code GLRD: AQQV	
	Produktnummer: auf Anfr.	



Vorgabedaten



Werkstoffe:

Pumpengehäuse:	Grauguss
Pumpengehäuse:	ASTM A48-25B
Laufwerkstoff:	Edelstahl
Laufwerkstoff gemäß ASTM:	AISI 304
Laufwerkstoff:	EN 1.4301
Code Material:	A

Anz. Beschreibung

1 Eintauchpumpe Typ: MTH 2-30/3 A-W-A-AQQV



Hinweis! Abbildung kann vom Produkt abweichen.

Produktnr.: auf Anfr.

Normalsaugende, mehrstufige Eintauchkreiselpumpe für vertikalen und horizontalen Behältereinbau mit 3-phasigen direkt-gekoppeltem Motor.

Die Pumpe besitzt folgende Eigenschaften:

- Einbaulänge gemäß DIN 5440
- Laufräder, Zwischenkammern und Vielnutzwelle aus EdelstahlEN 1.4301
- Gleitring-Wellenabdichtung gemäß DIN 24960

Fördermedium:

Fördermedium: Emulsion

Medientemperaturbereich: -10 .. 90 °C

Medientemperatur während des Betriebs: 20 °C

Dichte: 998.2 kg/m³

Technische Daten:

Nennförderstrom: 41.7 l/min

Nennförderhöhe: 19 m

Anzahl der Laufradkammern: 3

GLRD Code: AQQV

ISO Abnahmekl.: ISO9906:2012 3B

Werkstoffe:

Pumpengehäuse: Grauguss

Pumpenmantel: EN 1561 EN-GJL-200

Pumpengehäuse: ASTM A48-25B

Laufradwerkstoff: Edelstahl

Laufrad: EN 1.4301

Laufradwerkstoff gemäß ASTM: AISI 304

Installation:

Maximale Umgebungstemperatur: 40 °C

Max. Betriebsdruck: 10 bar

Max. Druck bei vorgegebener Temperatur: 10 bar / 90 °C

Anschlusstyp: Rp

Größe des Druckanschlusses: 3/4 inch

Elektrische Daten:

Baugröße: MG71B2-C

Leistungsaufnahme P1: 480 W

Rated power - P2: 0.55 kW

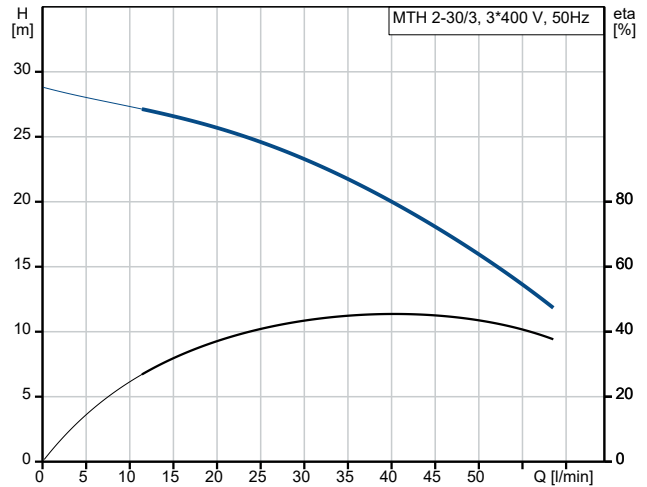
Netzfrequenz: 50 Hz

Bemessungsspannung: 3 x 220-240 D/380-415 Y V

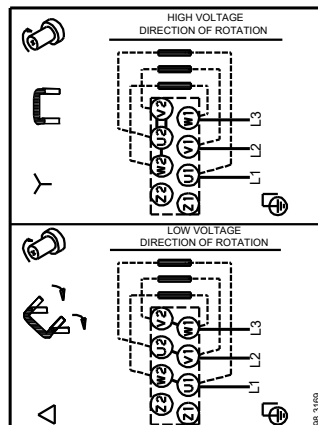
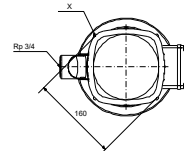
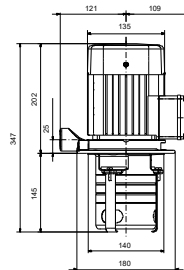
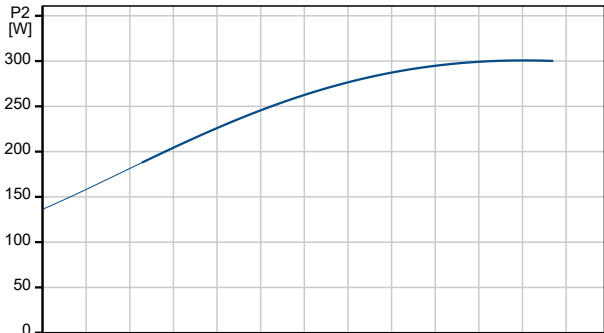
Anz.	Beschreibung
------	--------------

1	Nennstrom: 2,44-2,7/1,42-1,54 A
	Maximum current consumption: 3,2-3,15/1,86-1,84 A
	Anlaufstrom: 540-510 %
	Nennzahl, 50 Hz: 2835 1/min
	Schutzart (gemäß IEC 34-5): IP54
	Isolationsklasse (IEC 85): F
	Motorschutz: kein Motorschutz
	Sonstiges:
	Mindesteffizienzindex MEI ≥: 0.7
	Nettogewicht: 10.6 kg
	Bruttogewicht: 10.6 kg

Beschreibung	Daten
Allgemeine Informationen:	
Produktbezeichnung:	MTH 2-30/3 A-W-A-AQQV
Produktnummer:	auf Anfr.
EAN-Nummer:	auf Anfr.
Technische Daten:	
Nennförderstrom:	41.7 l/min
Nennförderhöhe:	19 m
Anzahl der Laufradkammern:	3
Anz. Laufräder:	3
GLRD Code:	AQQV
ISO Abnahmekl.:	ISO9906:2012 3B
Code Ausführung:	A
Code Model:	A
Werkstoffe:	
Pumpengehäuse:	Grauguss
Pumpenmantel:	EN 1561 EN-GJL-200
Pumpengehäuse:	ASTM A48-25B
Laufradwerkstoff:	Edelstahl
Laufrad:	EN 1.4301
Laufradwerkstoff gemäß ASTM:	AISI 304
Code Material:	A
Installation:	
Maximale Umgebungstemperatur:	40 °C
Max. Betriebsdruck:	10 bar
Max. Druck bei vorgegebener Temperatur:	10 bar / 90 °C
Anschlussstyp:	Rp
Größe des Druckanschlusses:	3/4 inch
Code Anschl. Art:	W
Fördermedium:	
Fördermedium:	Emulsion
Medientemperaturbereich:	-10 .. 90 °C
Medientemperatur während des Betriebs:	20 °C
Dichte:	998.2 kg/m ³
Elektrische Daten:	
Baugröße:	MG71B2-C
Leistungsaufnahme P1:	480 W
Rated power - P2:	0.55 kW
Netzfrequenz:	50 Hz
Bemessungsspannung:	3 x 220-240 D/380-415 Y V
Nennstrom:	2,44-2,7/1,42-1,54 A
Maximum current consumption:	3,2-3,15/1,86-1,84 A
Anlaufstrom:	540-510 %
Nennzahl, 50 Hz:	2835 1/min
Schutzart (gemäß IEC 34-5):	IP54
Isolationsklasse (IEC 85):	F
Motorschutz:	kein Motorschutz
Sonstiges:	
Mindesteffizienzindex MEI ≥:	0.7
Nettogewicht:	10.6 kg
Bruttogewicht:	10.6 kg



Fördermedium = Emulsion
 Medientemperatur während des Betriebes = 20 °C
 Dichte = 998.2 kg/m³



**Ersatzteile MTH 2-30/3, Produktnr. auf Anfr.
Hergestellt nach 0231 (jahr und woche der herstellung)**

Pos	Description	Annotation	Classification Data	Part no.	Qty.	Unit
-	Kit, fan cover, black			96279720	1	Stück
151b	Aufkleber				1	Stück
151a	Aufkleber				1	Stück
151	Lüfterdeckel				1	Stück
152	Pan head thread forming screw				2	Stück
-	Kit, fan cover, black/red			92780557	1	Stück
151b	Aufkleber				1	Stück
151a	Aufkleber				1	Stück
151	Lüfterdeckel				1	Stück
152	Pan head thread forming screw				2	Stück
-	Gleitringdichtung (Reparatursatz)			99029846	1	Stück
37	O-Ring				1	Stück
37	Dichtung		Innendurchmesser: 103,0 Außendurchmesser: 110,0 Material Stärke: 0,25		1	Stück
62	Befestigungsring				1	Stück
62	Befestigungsring				1	Stück
79a	Lippendichtungsring		Innendurchmesser: 16.0 Außendurchmesser: 24.0 Material Stärke: 5.0		1	Stück
102	O-Ring		Durchmesser: 17,86 Materialart: FKM Material Stärke: 2,62		1	Stück
103	Feststehender Dichtring				1	Stück
104	Mitdrehender Dichtring				1	Stück
107	O-Ring		Durchmesser: 15,10 Materialart: FKM Material Stärke: 1,6		1	Stück
107	O-Ring		Durchmesser: 11,5 Materialart: FKM Material Stärke: 4,3		1	Stück
108	Druckfeder				1	Stück
111	Mitnehmer, obere Dichtung				1	Stück
112	Seal driver				1	Stück
-	Klemmenkasten (Reparatursatz)			92780189	1	Stück
	Stopfbuchse				2	Stück
	Plug cpl.				2	Stück
-	Klemmenkasten, komplett				1	Stück
164	Klemmenkastendeckel mit Dichtung				1	Stück
166	Schrauben für Displaybefestigung				4	Stück
7a	Schrauben für Displaybefestigung				2	Stück
7a	Erdungsschraube				1	Stück
152	Pan head thread forming screw				4	Stück
164a	Klemmenkasten mit Dichtung				1	Stück
173a	Pumpenfuß				1	Stück
173	Erdungsschraube				1	Stück
176	Klemme, komplett				1	Stück
-	Verschleißteile (Reparatursatz)			00435033	1	Stück
	Spacer				1	Stück
-	4a Laufradkammer mit Lager, komplett				1	Stück
	Vane				1	Stück
	Zwischenkammer				1	Stück

Pos	Description	Annotation	Classification Data	Part no.	Qty.	Unit
	Lageraufnahme				1	Stück
	Leitschaufel				6	Stück
45	Schleißring				1	Stück
47	Lagerbuchse				1	Stück
65	Aufnahme				1	Stück
65	Aufnahme				1	Stück
36	Mutter				3	Stück
37	Dichtung		Innendurchmesser: 103,0 Außendurchmesser: 110,0 Material Stärke: 0,25		1	Stück
45	Schleißring				5	Stück
47a	Lagerring				1	Stück
62	Befestigungsring				1	Stück
64a	Distanzhülse		Innendurchmesser: 12,7 Außendurchmesser: 15 Länge (mm): 7,8		1	Stück
65	Aufnahme				5	Stück
66.a	Unterlegscheibe		Kennzeichnung: DIN 125 Innendurchmesser: 6,4 Außendurchmesser: 12,5 Material Stärke: 1,6		3	Stück
67	Verschlussschraube		Kennzeichnung: A2 DIN985 Gewinde: M8		1	Stück
122	Ansaugschraube				1	Stück
	Großpackung, Cross recess Pan head screw (4 PC)			92709481	4	Stück
-	Pump w/o motor				1	Stück
2	Motortragelaterne			98905083	1	Stück
-	4 Großpackung, Laufradkammer, komplett (5 PC)			97690020	2	Stück
45	Großpackung, Schleißring (24 PC)			96536194	1	Stück
65	Aufnahme			92501765	1	Stück
65	Großpackung, Aufnahme (24 PC)			98270018	1	Stück
65	Aufnahme			92501764	1	Stück
+ 4	Großpackung, Laufradkammer, komplett (10 PC)			96547662	2	Stück
+ 4	Laufradkammer, komplett			98371206	2	Stück
+ 5a	Großpackung, Laufradkammer, komplett (10 PC)			98371205	1	Stück
+ 5a	Laufradkammer, komplett			96588148	1	Stück
7a	Großpackung, Combi Slot Torx screw (1000 PC)			96886324	1	Stück
26	Spannband für Laufeinheit		Länge (mm): 102 Gewinde: M6	99070930	3	Stück
37	Großpackung, Dichtung (20 PC)		Innendurchmesser: 103,0 Außendurchmesser: 110,0 Material Stärke: 0,25	96549246	1	Stück
49	Großpackung, Laufrad, komplett (5 PC)			98311452	3	Stück
49	Großpackung, Laufrad, komplett (24 PC)			96547462	3	Stück
49	Laufrad, komplett			98311440	3	Stück
62	Befestigungsring			99106496	1	Stück
64a	Distanzhülse		Innendurchmesser: 12,7 Außendurchmesser: 15 Länge (mm): 9,0	96591213	1	Stück
64	Großpackung, Distanzhülse (24 PC)		Innendurchmesser: 12,7 Außendurchmesser: 15,0 Länge (mm): 17,0	96547455	2	Stück
66a	Unterlegscheibe		Kennzeichnung: DIN 125 Innendurchmesser: 6,4	96591820	3	Stück

Pos	Description	Annotation	Classification Data	Part no.	Qty.	Unit
			Außendurchmesser: 12,5			
			Material Stärke: 1,6			
66	Großpackung, Unterlegscheibe (24 PC)		Innendurchmesser: 8,4	96536449	1	Stück
			Außendurchmesser: 14,6			
			Material Stärke: 0,8			
69	Großpackung, Distanzhülse (5 PC)		Innendurchmesser: 12	99070793	1	Stück
			Außendurchmesser: 15			
			Länge (mm): 30,03			
84	Saugkorb			96591201	1	Stück
+ 121	Halter			99049365	1	Stück
122	Ansaugschraube			99860295	1	Stück
155	Lagerplatte			96587122	1	Stück
151	Lüfterdeckel			98470921	1	Stück
156	Lüfter			96591772	1	Stück
158	Wellfederscheibe			96548102	1	Stück
159	Großpackung, O-Ring (10 PC)		Durchmesser: 32	99105980	1	Stück
			Materialart: NBR			
			Material Stärke: 2			
164	Klemmenkastendeckel mit Dichtung			96591762	1	Stück
176	Klemme			96591753	1	Stück