

# Vorgabedaten

PROJEKT:	UNIT TAG:	MENGE:
ANSPRECHPARTNER: _____	SERVICELEISTUNG:	DATUM: _____
INGENIEUR/TECHNIKER:	VORGEGEBEN VON:	DATUM:
AUFTRAGNEHMER:	BESTELLNUMMER:	DATUM:

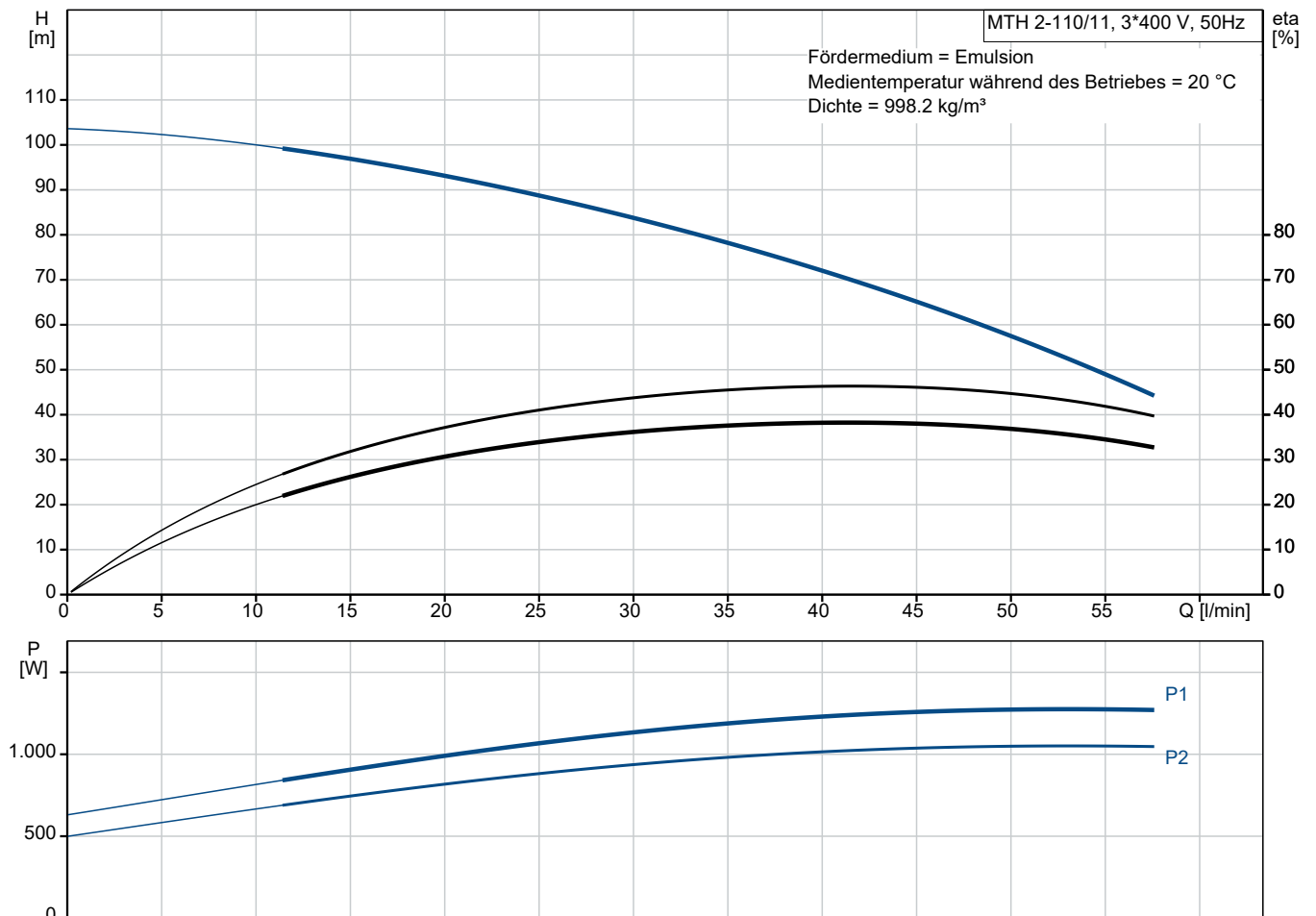


## MTH 2-110/11 A-W-A-AQQV

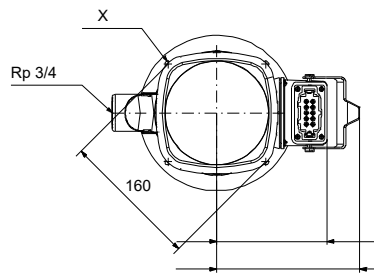
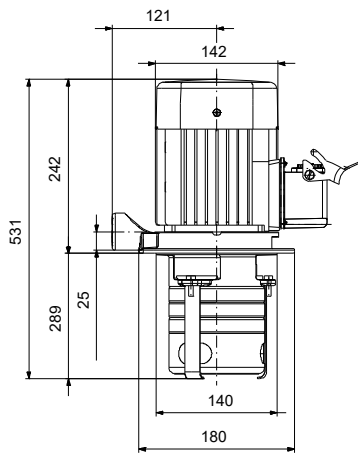
Kühlschmiermittelpumpen

Hinweis! Abbildung kann vom Produkt abweichen.

Servicebedingungen	Pumpendaten	Motordaten
Fördermedium: Emulsion	Max. Druck bei vorgegebener Temperatur: 10 bar / 90 °C	Netzfrequenz: 50 Hz
Temperatur: 20 °C	Medientemperaturbereich: -10 .. 90 °C	Schutzart: IP54
Relative Dichte: 1.000	Maximale Umgebungstemperatur: 40 °C	
	Code GLRD: AQQV	
	Produktnummer: auf Anfr.	



# Vorgabedaten



## Werkstoffe:

Pumpengehäuse:	Grauguss
Pumpengehäuse:	ASTM A48-25B
Laufwerkstoff:	Edelstahl
Laufwerkstoff gemäß ASTM:	AISI 304
Laufwerkstoff:	EN 1.4301
Code Material:	A

**Anz. Beschreibung**

1 Eintauchpumpe Typ: MTH 2-110/11 A-W-A-AQQV



Hinweis! Abbildung kann vom Produkt abweichen.

Produktnr.: auf Anfr.

Normalsaugende, mehrstufige Eintauchkreiselpumpe für vertikalen und horizontalen Behältereinbau mit 3-phasigen direkt-gekoppeltem Motor.

Die Pumpe besitzt folgende Eigenschaften:

- Einbaulänge gemäß DIN 5440
- Laufräder, Zwischenkammern und Vielnutzwelle aus EdelstahlEN 1.4301
- Gleitring-Wellenabdichtung gemäß DIN 24960

Fördermedium:

Fördermedium: Emulsion

Medientemperaturbereich: -10 .. 90 °C

Medientemperatur während des Betriebs: 20 °C

Dichte: 998.2 kg/m<sup>3</sup>

Technische Daten:

Nennförderstrom: 41.7 l/min

Nennförderhöhe: 71.4 m

Anzahl der Laufradkammern: 11

GLRD Code: AQQV

ISO Abnahmekl.: ISO9906:2012 3B

Werkstoffe:

Pumpengehäuse: Grauguss

Pumpenmantel: EN 1561 EN-GJL-200

Pumpengehäuse: ASTM A48-25B

Laufradwerkstoff: Edelstahl

Laufrad: EN 1.4301

Laufradwerkstoff gemäß ASTM: AISI 304

Installation:

Maximale Umgebungstemperatur: 40 °C

Max. Betriebsdruck: 10 bar

Max. Druck bei vorgegebener Temperatur: 10 bar / 90 °C

Anschlusstyp: Rp

Größe des Druckanschlusses: 3/4 inch

Elektrische Daten:

Baugröße: MG80B2-D1

Mehrfachstecker: ja

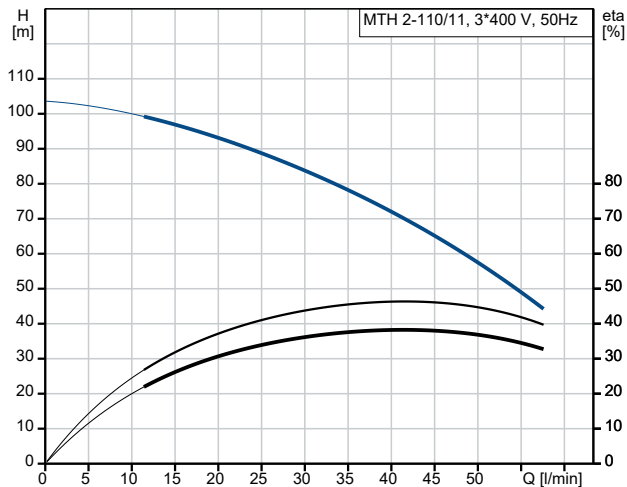
Leistungsaufnahme P1: 1371 W

IE Effizienzklasse 50Hz: IE2

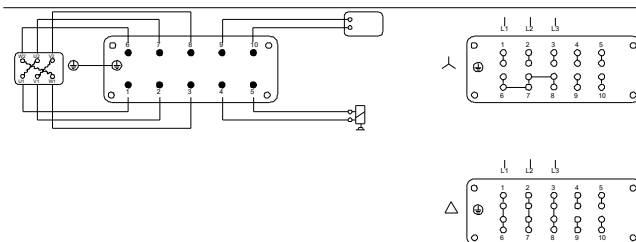
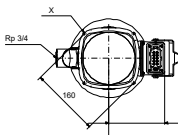
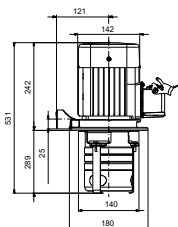
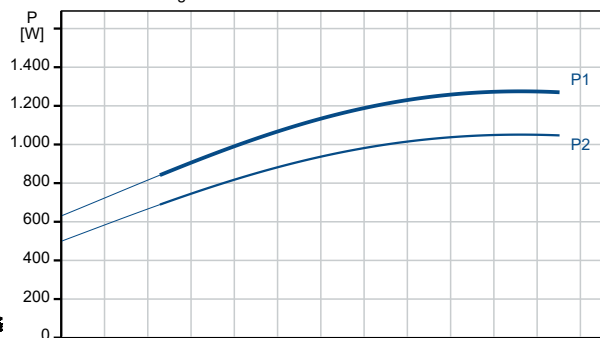
Rated power - P2: 1.1 kW

Anz.	Beschreibung
1	<p>Netzfrequenz: 50 Hz Bemessungsspannung: 3 x 220-240 D/380-415 Y V Nennstrom: 4,3-4,4/2,5-2,5 A Maximum current consumption: 5,3-5,1/3,1-2,9 A Anlaufstrom: 570-610 % Nennzahl, 50 Hz: 2855 1/min Schutzart (gemäß IEC 34-5): IP54 Isolationsklasse (IEC 85): F Motorschutz: kein Motorschutz</p> <p>Sonstiges: Mindesteffizienzindex MEI <math>\geq</math>: 0.7 Nettogewicht: 15.6 kg Bruttogewicht: 15.6 kg</p>

Beschreibung	Daten
<b>Allgemeine Informationen:</b>	
Produktbezeichnung:	MTH 2-110/11 A-W-A-AQQV
Produktnummer:	auf Anfr.
EAN-Nummer:	auf Anfr.
<b>Technische Daten:</b>	
Nennförderstrom:	41.7 l/min
Nennförderhöhe:	71.4 m
Anzahl der Laufradkammern:	11
Anz. Laufräder:	11
GLRD Code:	AQQV
ISO Abnahmechl.:	ISO9906:2012 3B
Code Ausführung:	A
Code Model:	A
<b>Werkstoffe:</b>	
Pumpengehäuse:	Grauguss
Pumpenmantel:	EN 1561 EN-GJL-200
Pumpengehäuse:	ASTM A48-25B
Laufradwerkstoff:	Edelstahl
Laufrad:	EN 1.4301
Laufradwerkstoff gemäß ASTM:	AISI 304
Code Material:	A
<b>Installation:</b>	
Maximale Umgebungstemperatur:	40 °C
Max. Betriebsdruck:	10 bar
Max. Druck bei vorgegebener Temperatur:	10 bar / 90 °C
Anschlussstyp:	Rp
Größe des Druckanschlusses:	3/4 inch
Code Anschl. Art:	W
<b>Fördermedium:</b>	
Fördermedium:	Emulsion
Medientemperaturbereich:	-10 .. 90 °C
Medientemperatur während des Betriebs:	20 °C
Dichte:	998.2 kg/m <sup>3</sup>
<b>Elektrische Daten:</b>	
Baugröße:	MG80B2-D1
Mehrfachstecker:	ja
Leistungsaufnahme P1:	1371 W
IE Effizienzklasse 50Hz:	IE2
Rated power - P2:	1.1 kW
Netzfrequenz:	50 Hz
Bemessungsspannung:	3 x 220-240 D/380-415 Y V
Nennstrom:	4,3-4,4/2,5-2,5 A
Maximum current consumption:	5,3-5,1/3,1-2,9 A
Anlaufstrom:	570-610 %
Nennzahl, 50 Hz:	2855 1/min
Schutzart (gemäß IEC 34-5):	IP54
Isolationsklasse (IEC 85):	F
Motorschutz:	kein Motorschutz
<b>Sonstiges:</b>	
Mindesteffizienzindex MEI ≥:	0.7
Nettogewicht:	15.6 kg
Bruttogewicht:	15.6 kg



Fördermedium = Emulsion  
 Medientemperatur während des Betriebes = 20 °C  
 Dichte = 998.2 kg/m<sup>3</sup>





**Ersatzteile MTH 2-110/11, Produktnr. auf Anfr.  
Hergestellt nach 0231 (jahr und woche der herstellung)**

Pos	Description	Annotation	Classification Data	Part no.	Qty.	Unit
-	Kit, fan cover, black			96279720	1	Stück
151b	Aufkleber				1	Stück
151a	Aufkleber				1	Stück
151	Lüfterdeckel				1	Stück
152	Pan head thread forming screw				2	Stück
-	Kit, fan cover, black/red			92780557	1	Stück
151b	Aufkleber				1	Stück
151a	Aufkleber				1	Stück
151	Lüfterdeckel				1	Stück
152	Pan head thread forming screw				2	Stück
-	Gleitringdichtung (Reparatursatz)			99029846	1	Stück
37	O-Ring				1	Stück
37	Dichtung		Innendurchmesser: 103,0 Außendurchmesser: 110,0 Material Stärke: 0,25		1	Stück
62	Befestigungsring				1	Stück
62	Befestigungsring				1	Stück
79a	Lippendichtungsring		Innendurchmesser: 16.0 Außendurchmesser: 24.0 Material Stärke: 5.0		1	Stück
102	O-Ring		Durchmesser: 17,86 Materialart: FKM Material Stärke: 2,62		1	Stück
103	Feststehender Dichtring				1	Stück
104	Mitdrehender Dichtring				1	Stück
107	O-Ring		Durchmesser: 15,10 Materialart: FKM Material Stärke: 1,6		1	Stück
107	O-Ring		Durchmesser: 11,5 Materialart: FKM Material Stärke: 4,3		1	Stück
108	Druckfeder				1	Stück
111	Mitnehmer, obere Dichtung				1	Stück
112	Seal driver				1	Stück
-	Verschleißteile (Reparatursatz)			00435033	1	Stück
	Spacer				1	Stück
-	4a Laufradkammer mit Lager, komplett				1	Stück
	Vane				1	Stück
	Zwischenkammer				1	Stück
	Lageraufnahme				1	Stück
	Leitschaufel				6	Stück
45	Schleißring				1	Stück
47	Lagerbuchse				1	Stück
65	Aufnahme				1	Stück
65	Aufnahme				1	Stück
36	Mutter				3	Stück
37	Dichtung		Innendurchmesser: 103,0 Außendurchmesser: 110,0 Material Stärke: 0,25		1	Stück
45	Schleißring				5	Stück
47a	Lagerring				1	Stück
62	Befestigungsring				1	Stück

Pos	Description	Annotation	Classification Data	Part no.	Qty.	Unit
64a	Distanzhülse		Innendurchmesser: 12,7 Außendurchmesser: 15 Länge (mm): 7,8		1	Stück
65	Aufnahme				5	Stück
66.a	Unterlegscheibe		Kennzeichnung: DIN 125 Innendurchmesser: 6,4 Außendurchmesser: 12,5 Material Stärke: 1,6		3	Stück
67	Verschlussschraube		Kennzeichnung: A2 DIN985 Gewinde: M8		1	Stück
122	Ansaugschraube				1	Stück
-	Pump w/o motor				1	Stück
2	Motortrigelaterne			99535970	1	Stück
+ 4a	Großpackung, Laufradkammer mit Lager, komplett (3 PC)			98371208	1	Stück
+ 4a	Großpackung, Laufradkammer mit Lager, komplett (5 PC)			97690601	1	Stück
+ 4a	Großpackung, Laufradkammer mit Lager, komplett (24 PC)			96547660	1	Stück
+ 4a	Laufradkammer mit Lager, komplett			98371207	1	Stück
- 4	Großpackung, Laufradkammer, komplett (5 PC)			97690020	9	Stück
45	Großpackung, Schleifring (24 PC)			96536194	1	Stück
65	Aufnahme			92501765	1	Stück
65	Großpackung, Aufnahme (24 PC)			98270018	1	Stück
65	Aufnahme			92501764	1	Stück
+ 4	Großpackung, Laufradkammer, komplett (10 PC)			96547662	9	Stück
+ 4	Laufradkammer, komplett			98371206	9	Stück
+ 5a	Großpackung, Laufradkammer, komplett (10 PC)			98371205	1	Stück
+ 5a	Laufradkammer, komplett			96588148	1	Stück
7a	Großpackung, Combi Slot Torx screw (1000 PC)			96886324	1	Stück
26	Strap cpl.			98427509	3	Stück
37	Großpackung, O-Ring (10 PC)			98649074	1	Stück
47a	Großpackung, Lagerring (10 PC)			97905743	1	Stück
47a	Lagerring			96547649	1	Stück
49	Großpackung, Laufrad, komplett (5 PC)			98311452	11	Stück
49	Großpackung, Laufrad, komplett (24 PC)			96547462	11	Stück
49	Laufrad, komplett			98311440	11	Stück
62	Befestigungsring			99106496	1	Stück
64a	Distanzhülse		Länge (mm): 4.00	99011958	1	Stück
64a	Distanzhülse		Innendurchmesser: 12,7 Außendurchmesser: 15 Länge (mm): 9,0	96591213	1	Stück
64	Großpackung, Distanzhülse (24 PC)		Innendurchmesser: 12,7 Außendurchmesser: 15,0 Länge (mm): 17,0	96547455	9	Stück
66a	Unterlegscheibe		Kennzeichnung: DIN 125 Innendurchmesser: 6,4 Außendurchmesser: 12,5 Material Stärke: 1,6	96591820	3	Stück
66	Großpackung, Unterlegscheibe (24 PC)		Innendurchmesser: 8,4 Außendurchmesser: 14,6 Material Stärke: 0,8	96536449	1	Stück
69	Großpackung, Distanzhülse (5 PC)		Innendurchmesser: 12 Außendurchmesser: 15 Länge (mm): 30,03	99070793	1	Stück



Name des Unternehmens:

Angelegt von:

Telefon:

Datum:

29.01.2024

Pos	Description	Annotation	Classification Data	Part no.	Qty.	Unit
84	Saugkorb			96591201	1	Stück
+ 121	Halter			99049365	1	Stück
122	Ansaugschraube			99860295	1	Stück
162a	Zwischenteil			98680310	1	Stück
162	Stopfen			96587213	1	Stück