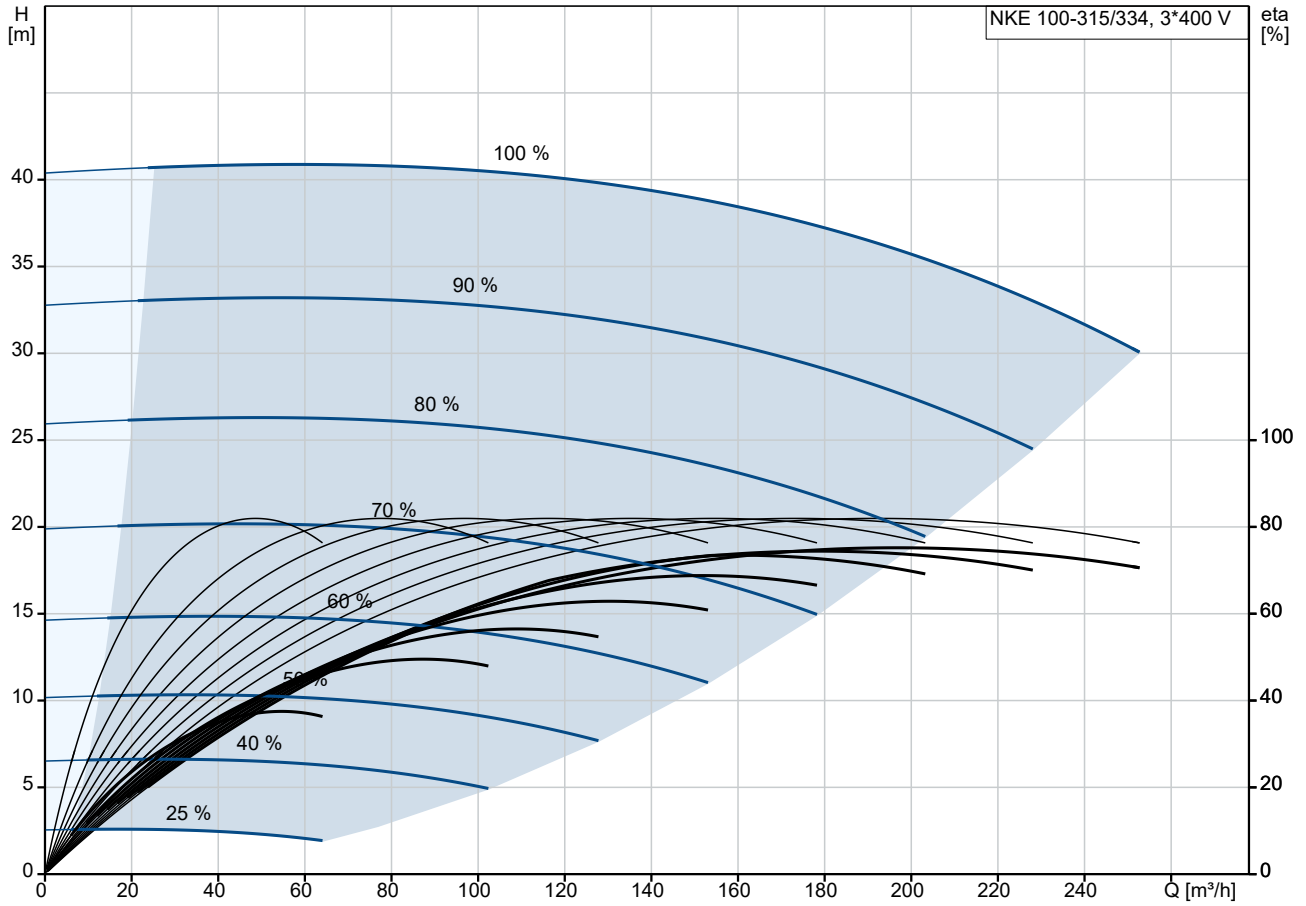


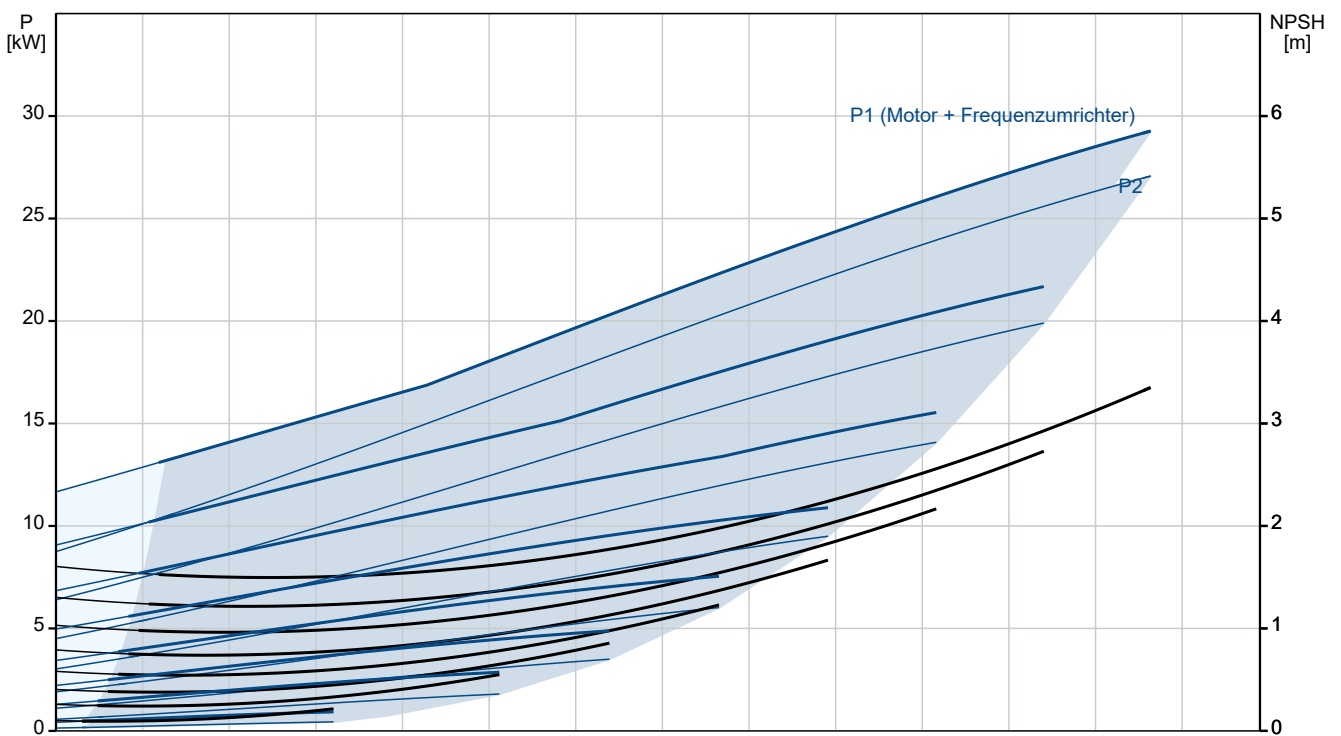
Anz.	Beschreibung
1	<p data-bbox="204 338 667 369">NKE 100-315/334 AIA1F2KESBQQERW3</p> <p data-bbox="204 369 437 400">Produktnr.: auf Anfr.</p> <p data-bbox="204 432 1453 555">Normalsaugende, einstufige Kreiselpumpe nach ISO 5199 mit Abmessungen und Bemessungsleistung nach EN 733. Die Pumpe ist mit Flanschen PN 16 ausgerüstet. Die Abmessungen entsprechen der EN 1092-1. Die Pumpe verfügt über einen axialen Saugstutzen, einen radialen Druckstutzen und eine horizontale Welle. Die Pumpen sind in Prozessbauweise ausgeführt, so dass die Kupplung, der Lagerträger und das Laufrad ausgebaut werden können, ohne den Motor, das Pumpengehäuse oder Rohrleitungen demontieren zu müssen.</p> <p data-bbox="204 571 954 602">Die nicht entlastete Gummibaldichtung entspricht der DIN EN 12756.</p> <p data-bbox="204 602 1434 654">Die Pumpe ist mit einem lüftergekühlten Asynchronmotor mit Standfuß ausgerüstet. Die Pumpe und der Motor sind auf einem gemeinsamen Grundrahmen montiert.</p> <p data-bbox="204 689 405 721">Art der Steuerung:</p> <p data-bbox="204 721 678 752">VFD product number: 99616823</p> <p data-bbox="204 752 667 784">Frequency converter: integriert</p> <p data-bbox="204 784 951 815">Frequenzumrichtertyp: CUE 3X380-500V IP55 RUG 30KW</p> <p data-bbox="204 815 823 846">Zulassung für Frequenzumrichter: CE, CULUS, C-TICK</p> <p data-bbox="204 846 616 878">Drucksensor: nein</p> <p data-bbox="204 904 371 936">Fördermedium:</p> <p data-bbox="204 936 654 967">Fördermedium: Wasser</p> <p data-bbox="204 967 708 999">Medientemperaturbereich: -25 .. 120 °C</p> <p data-bbox="204 999 743 1030">Medientemperatur während des Betriebs: 20 °C</p> <p data-bbox="204 1030 699 1061">Dichte: 998.2 kg/m³</p> <p data-bbox="204 1088 408 1120">Technische Daten:</p> <p data-bbox="204 1120 932 1151">Pumpendrehzahl, auf der die Pumpendaten beruhen: 1475 1/min</p> <p data-bbox="204 1151 687 1182">Nennförderstrom: 197.3 m³/h</p> <p data-bbox="204 1182 596 1214">Pumpe mit Motor: Ja</p> <p data-bbox="204 1214 644 1245">Nennförderhöhe: 35.6 m</p> <p data-bbox="204 1245 703 1276">Tatsächlicher Laufraddurchmesser: 334 mm</p> <p data-bbox="204 1276 612 1308">Nominal impeller diameter: 315</p> <p data-bbox="204 1308 639 1339">GLRD Code: BQQE</p> <p data-bbox="204 1339 639 1370">Gleitringdichtung: Single</p> <p data-bbox="204 1370 762 1402">ISO Abnahmekl.: ISO9906:2012 3B</p> <p data-bbox="204 1402 791 1433">Lagerbauweise: Standardausführung</p> <p data-bbox="204 1460 331 1491">Werkstoffe:</p> <p data-bbox="204 1491 671 1523">Pumpengehäuse: Edelstahl</p> <p data-bbox="204 1523 687 1554">Pumpenmantel: EN 1.4408</p> <p data-bbox="204 1554 711 1585">Pumpengehäuse: ASTM CF8M</p> <p data-bbox="204 1585 671 1617">Tragring: Edelstahl</p> <p data-bbox="204 1617 743 1648">Flanschwerkstoff: Grauguss</p> <p data-bbox="204 1648 743 1680">EN-GJS-500-7</p> <p data-bbox="204 1680 743 1711">ASTM 70-50-05</p> <p data-bbox="204 1711 671 1742">Laufradwerkstoff: Edelstahl</p> <p data-bbox="204 1742 687 1774">Laufrad: EN 1.4408</p> <p data-bbox="204 1774 711 1805">Laufradwerkstoff gemäß ASTM: ASTM CF8M</p> <p data-bbox="204 1805 783 1836">Internal pump house coating: Keine Beschichtung</p> <p data-bbox="204 1836 727 1868">Welle: Stainless steel</p> <p data-bbox="204 1868 683 1899">EN 1.4401</p> <p data-bbox="204 1899 663 1930">AISI 316</p> <p data-bbox="204 1957 331 1989">Installation:</p> <p data-bbox="204 1989 695 2020">Umgebungstemperatur: -10 .. 50 °C</p> <p data-bbox="204 2020 639 2051">Max. Betriebsdruck: 16 bar</p> <p data-bbox="204 2051 687 2083">Pipe connection standard: EN 1092-1</p> <p data-bbox="204 2083 612 2114">Anschlusstyp Eintritt: DIN</p>

Anz.	Beschreibung
1	<p> Anschlussstyp Austritt: DIN Größe des Saugstutzens: DN 125 Größe des Druckanschlusses: DN 100 Nenndruckstufe: PN 16 Kupplungstyp: Flexible w/o spacer Base frame design: EN/ISO Code for base frame: 8 ST Grouting (Yes/No): N </p> <p> Elektrische Daten: Bauart des Motors: SIEMENS Motorbemessungsleistung P2: 30 kW Netzfrequenz: 50 Hz Bemessungsspannung: 3 x 380-420D/660-725Y V Bemessungsstrom: 56.0/32.5 A Anlaufstrom: 730 % Leistungsfaktor Cos phi: 0.81 Nenn-Drehzahl: 1475 1/min Wirkungsgrad: IE4 94,9% IE-Wirkungsgradklasse: IE4 Motorwirkungsgrad bei Vollast: 94.9 % Motorwirkungsgrad bei 3/4-Last: 95.2 % Motorwirkungsgrad bei halber Last: 94.9 % Motorpole: 4 Schutzart (gemäß IEC 34-5): IP55 Wärmeklasse (IEC 85): F Motor - Produktnummer: 92691562 Bearing insulation type N-end: COATED RING </p> <p> Sonstiges: Mindesteffizienzindex MEI ≥: 0.70 Nettogewicht: 697 kg Bruttogewicht: 752 kg Versandvol.: 1.68 m³ Herkunftsland: HU Zolltarif Nr.: 84137059 Language on pump nameplate: Britisches Englisch </p>

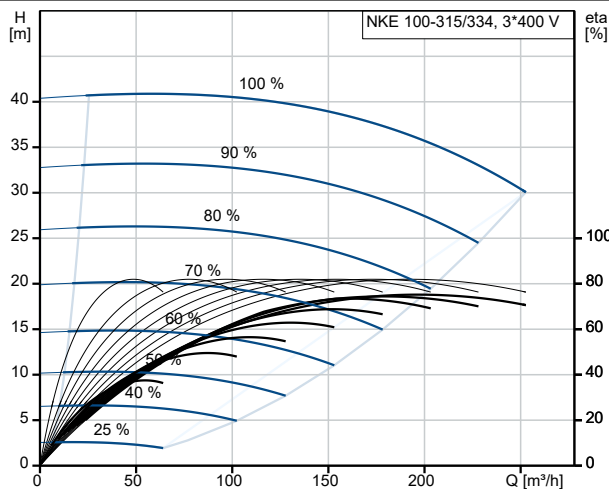
auf Anfr. NKE 100-315/334 AIA1F2KESBQQERW3 50 Hz



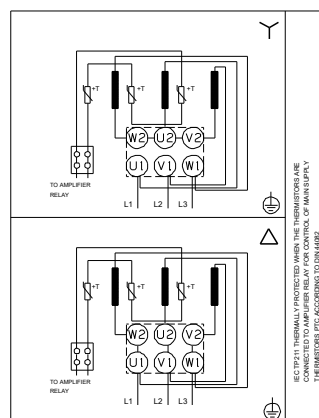
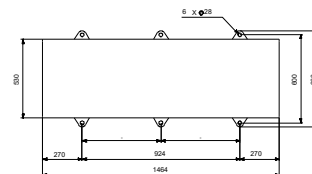
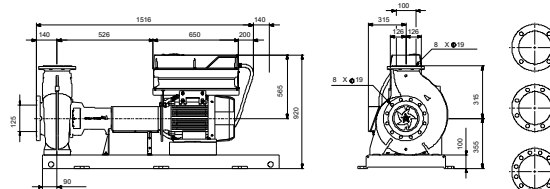
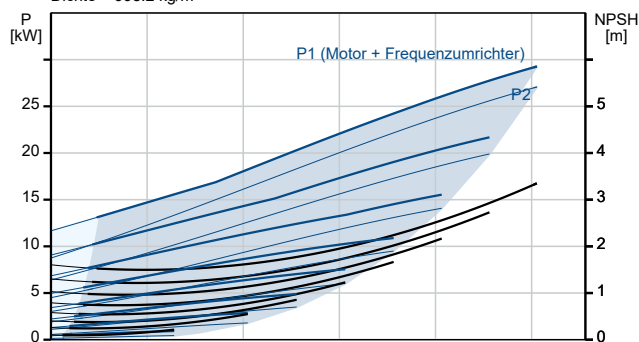
Fördermedium = Wasser
 Medientemperatur während des Betriebes = 20 °C
 Dichte = 998.2 kg/m³



Beschreibung	Daten
Allgemeine Informationen:	
Produktbezeichnung:	NKE 100-315/334 A1A1F2KESBQQERW3
Produktnummer:	auf Anfr.
EAN-Nummer:	auf Anfr.
Technische Daten:	
Pumpendrehzahl, auf der die Pumpendaten beruhen:	1475 1/min
Nennförderstrom:	197.3 m ³ /h
Pumpe mit Motor:	Ja
Nennförderhöhe:	35.6 m
Tatsächlicher Laufraddurchmesser:	334 mm
Nominal impeller diameter:	315
Wellendurchmesser:	32 mm
GLRD Code:	BQQE
Gleitringdichtung:	Single
ISO Abnahmekl.:	ISO9906:2012 3B
Code Ausführung:	A1
Lagerbauweise:	Standardausführung
Werkstoffe:	
Pumpengehäuse:	Edelstahl
Pumpenmantel:	EN 1.4408
Pumpengehäuse:	ASTM CF8M
Tragring:	Edelstahl
Flanschwerkstoff:	Grauguss
Flanschwerkstoff:	EN-GJS-500-7
Flanschwerkstoff:	ASTM 70-50-05
Laufradwerkstoff:	Edelstahl
Laufrad:	EN 1.4408
Laufradwerkstoff gemäß ASTM:	ASTM CF8M
Internal pump house coating:	Keine Beschichtung
Code Material:	K
Elastomere GLRD:	E
Welle:	Stainless steel
Welle:	EN 1.4401
Welle:	AISI 316
Installation:	
Umgebungstemperatur:	-10 .. 50 °C
Max. Betriebsdruck:	16 bar
Pipe connection standard:	EN 1092-1
Anschlussstyp Eintritt:	DIN
Anschlussstyp Austritt:	DIN
Größe des Saugstutzens:	DN 125
Größe des Druckanschlusses:	DN 100
Nenndruckstufe:	PN 16
Kupplungstyp:	Flexible w/o spacer
Base frame design:	EN/ISO
Code for base frame:	8 ST
Grouting (Yes/No):	N
Code Anschl. Art:	F
Fördermedium:	
Fördermedium:	Wasser
Medientemperaturbereich:	-25 .. 120 °C
Medientemperatur während des Betriebs:	20 °C
Dichte:	998.2 kg/m ³
Elektrische Daten:	
Bauart des Motors:	SIEMENS

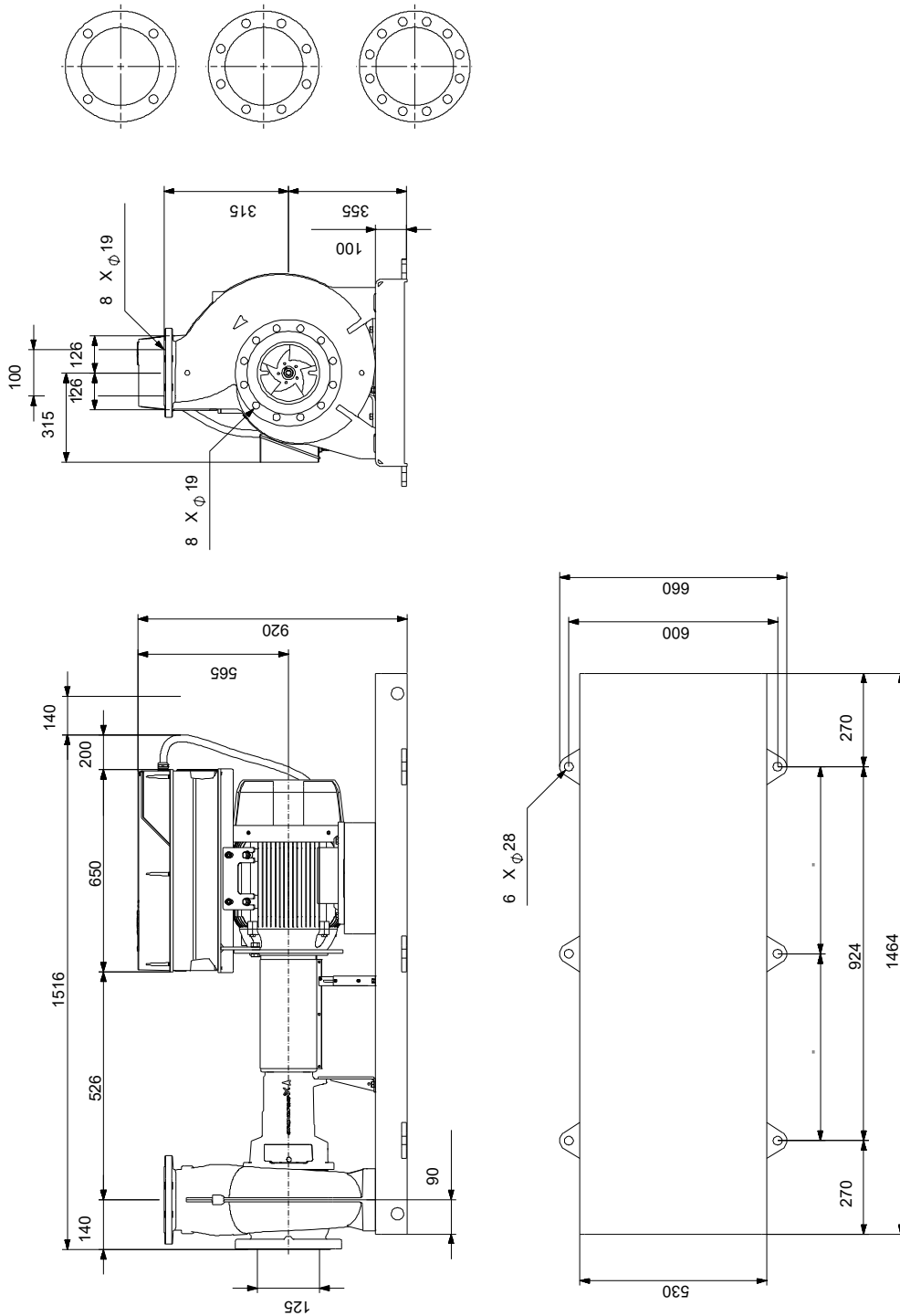


Fördermedium = Wasser
Medientemperatur während des Betriebes = 20 °C
Dichte = 998.2 kg/m³



Beschreibung	Daten
Motorbemessungsleistung P2:	30 kW
Netzfrequenz:	50 Hz
Bemessungsspannung:	3 x 380-420D/660-725Y V
Bemessungsstrom:	56.0/32.5 A
Anlaufstrom:	730 %
Leistungsfaktor Cos phi:	0.81
Nenn-Drehzahl:	1475 1/min
Wirkungsgrad:	IE4 94,9%
IE-Wirkungsgradklasse:	IE4
Motorwirkungsgrad bei Vollast:	94.9 %
Motorwirkungsgrad bei 3/4-Last:	95.2 %
Motorwirkungsgrad bei halber Last:	94.9 %
Motorpole:	4
Schutzart (gemäß IEC 34-5):	IP55
Wärmeklasse (IEC 85):	F
eingebauter Motorschutz:	PTC
Motor - Produktnummer:	92691562
Bearing insulation type N-end:	COATED RING
Art der Steuerung:	
VFD product number:	99616823
Frequenzumrichter:	integriert
Frequenzumrichtertyp:	CUE 3X380-500V IP55 RUG 30KW
Zulassung für Frequenzumrichter:	CE, CULUS, C-TICK
Drucksensor:	nein
Sonstiges:	
Mindesteffizienzindex MEI ≥:	0.70
Nettogewicht:	697 kg
Bruttogewicht:	752 kg
Versandvol.:	1.68 m ³
Herkunftsland:	HU
Zolltarif Nr.:	84137059
Language on pump nameplate:	Britisches Englisch

auf Anfr. NKE 100-315/334 AIA1F2KESBQQERW3 50 Hz



Achtung! Soweit nicht anders angegeben, handelt es sich um Millimeterangaben (mm). Die vereinfachte Maßzeichnung zeigt nicht alle

auf Anfr. NKE 100-315/334 AIA1F2KESBQQERW3 50 Hz



Hinweis: Alle Einheiten in [mm] soweit nicht anders bezeichnet.

