

Anz.	Beschreibung
1	<p data-bbox="204 338 638 369">NKE 40-250/260 AIA1F2IESBQQRW1</p> <p data-bbox="204 369 430 400">Produktnr.: auf Anfr.</p> <p data-bbox="204 432 1452 555">Normalsaugende, einstufige Kreiselpumpe nach ISO 5199 mit Abmessungen und Bemessungsleistung nach EN 733. Die Pumpe ist mit Flanschen PN 16 ausgerüstet. Die Abmessungen entsprechen der EN 1092-1. Die Pumpe verfügt über einen axialen Saugstutzen, einen radialen Druckstutzen und eine horizontale Welle. Die Pumpen sind in Prozessbauweise ausgeführt, so dass die Kupplung, der Lagerträger und das Laufrad ausgebaut werden können, ohne den Motor, das Pumpengehäuse oder Rohrleitungen demontieren zu müssen.</p> <p data-bbox="204 568 954 600">Die nicht entlastete Gummibaldichtung entspricht der DIN EN 12756.</p> <p data-bbox="204 600 1433 654">Die Pumpe ist mit einem lüftergekühlten Asynchronmotor mit Standfuß ausgerüstet. Die Pumpe und der Motor sind auf einem gemeinsamen Grundrahmen montiert.</p> <p data-bbox="204 689 399 721">Art der Steuerung:</p> <p data-bbox="204 721 670 752">VFD product number: 99616823</p> <p data-bbox="204 752 654 784">Frequency converter: integriert</p> <p data-bbox="204 784 941 815">Frequenzumrichtertyp: CUE 3X380-500V IP55 RUG 30KW</p> <p data-bbox="204 815 813 846">Zulassung für Frequenzumrichter: CE, CULUS, C-TICK</p> <p data-bbox="204 846 606 878">Drucksensor: nein</p> <p data-bbox="204 904 367 936">Fördermedium:</p> <p data-bbox="204 936 638 967">Fördermedium: Wasser</p> <p data-bbox="204 967 702 999">Medientemperaturbereich: -25 .. 120 °C</p> <p data-bbox="204 999 734 1030">Medientemperatur während des Betriebs: 20 °C</p> <p data-bbox="204 1030 686 1061">Dichte: 998.2 kg/m³</p> <p data-bbox="204 1088 399 1120">Technische Daten:</p> <p data-bbox="204 1120 925 1151">Pumpendrehzahl, auf der die Pumpendaten beruhen: 2955 1/min</p> <p data-bbox="204 1151 686 1182">Nennförderstrom: 67.25 m³/h</p> <p data-bbox="204 1182 590 1214">Pumpe mit Motor: Ja</p> <p data-bbox="204 1214 654 1245">Nennförderhöhe: 82.65 m</p> <p data-bbox="204 1245 702 1276">Tatsächlicher Laufraddurchmesser: 260 mm</p> <p data-bbox="204 1276 606 1308">Nominal impeller diameter: 250</p> <p data-bbox="204 1308 638 1339">GLRD Code: BQQE</p> <p data-bbox="204 1339 638 1370">Gleitringdichtung: Single</p> <p data-bbox="204 1370 750 1402">ISO Abnahmekl.: ISO9906:2012 3B</p> <p data-bbox="204 1402 782 1433">Lagerbauweise: Standardausführung</p> <p data-bbox="204 1460 319 1491">Werkstoffe:</p> <p data-bbox="204 1491 670 1523">Pumpengehäuse: Edelstahl</p> <p data-bbox="204 1523 686 1554">Pumpenmantel: EN 1.4408</p> <p data-bbox="204 1554 702 1585">Pumpengehäuse: ASTM CF8M</p> <p data-bbox="204 1585 670 1617">Tragring: Edelstahl</p> <p data-bbox="204 1617 734 1648">Flanschwerkstoff: Grauguss</p> <p data-bbox="204 1648 734 1680">EN-GJS-500-7</p> <p data-bbox="204 1680 734 1711">ASTM 70-50-05</p> <p data-bbox="204 1711 670 1742">Laufradwerkstoff: Edelstahl</p> <p data-bbox="204 1742 686 1774">Laufrad: EN 1.4408</p> <p data-bbox="204 1774 702 1805">Laufradwerkstoff gemäß ASTM: ASTM CF8M</p> <p data-bbox="204 1805 782 1836">Internal pump house coating: Keine Beschichtung</p> <p data-bbox="204 1836 718 1868">Welle: Stainless steel</p> <p data-bbox="204 1868 686 1899">EN 1.4462</p> <p data-bbox="204 1899 670 1930">SAF 2205</p> <p data-bbox="204 1957 319 1989">Installation:</p> <p data-bbox="204 1989 686 2020">Umgebungstemperatur: -10 .. 50 °C</p> <p data-bbox="204 2020 638 2051">Max. Betriebsdruck: 16 bar</p> <p data-bbox="204 2051 686 2083">Pipe connection standard: EN 1092-1</p> <p data-bbox="204 2083 606 2114">Anschlusstyp Eintritt: DIN</p>



Name des Unternehmens:

Angelegt von:

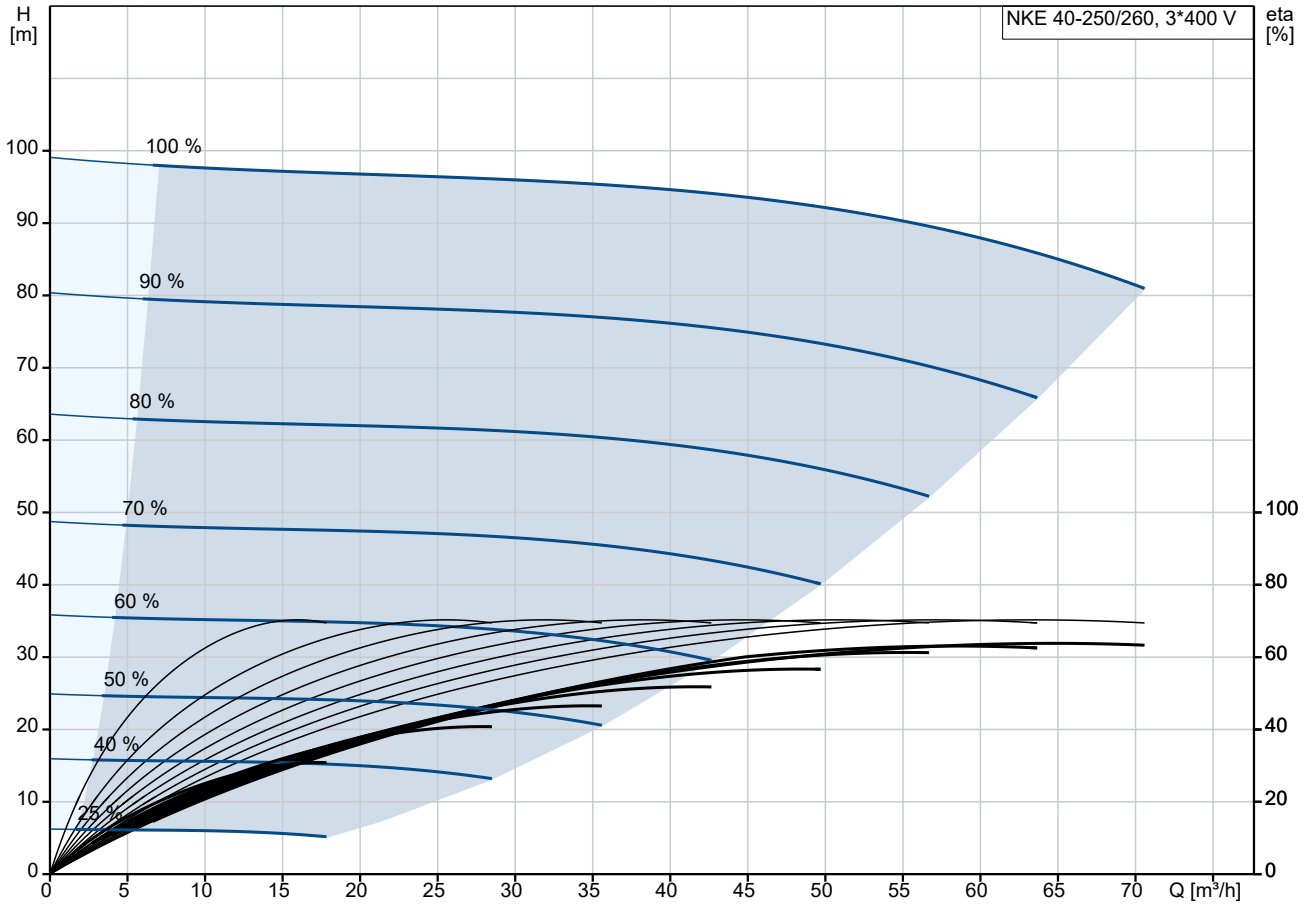
Telefon:

Datum:

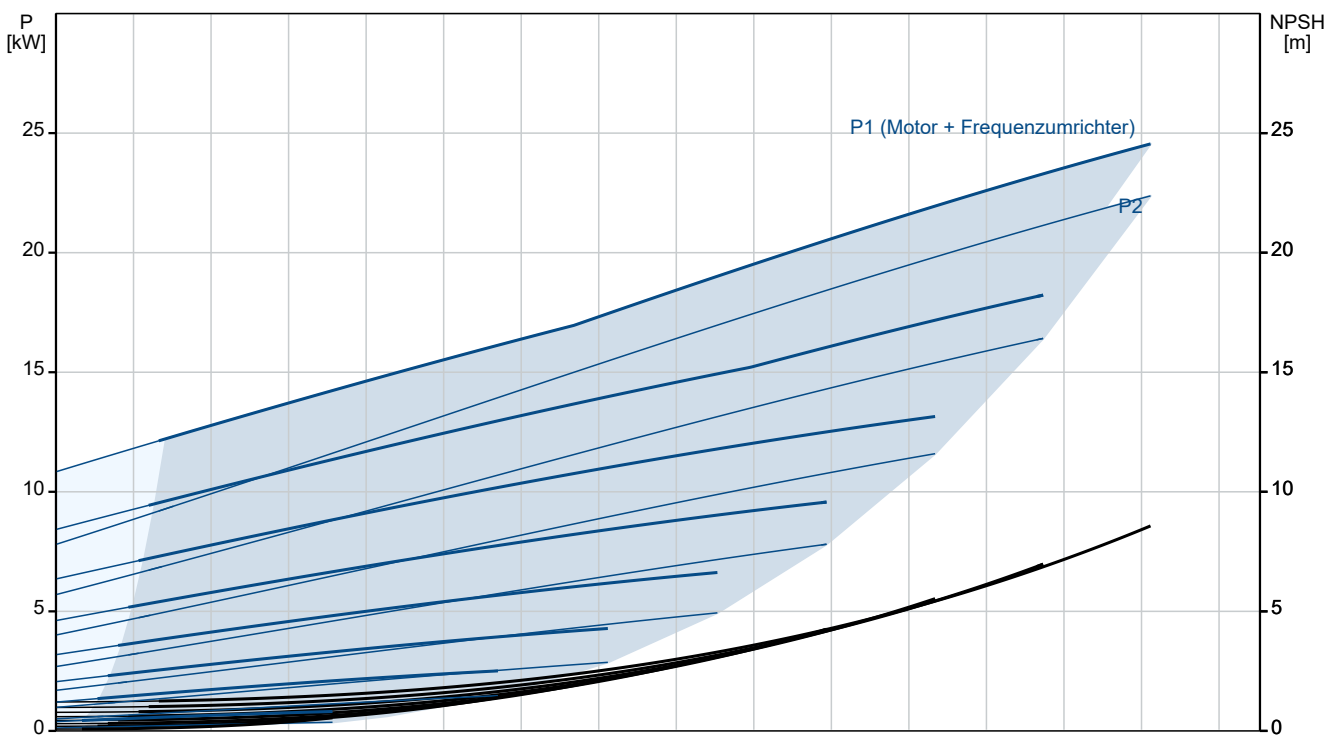
26.10.2024

Anz.	Beschreibung
1	<p>Anschlussstyp Austritt: DIN Größe des Saugstutzens: DN 65 Größe des Druckanschlusses: DN 40 Nenndruckstufe: PN 16 Kupplungstyp: Flexible w/o spacer Base frame design: EN/ISO Code for base frame: 8 ST Grouting (Yes/No): N</p> <p>Elektrische Daten: Bauart des Motors: SIEMENS Motorbemessungsleistung P2: 30 kW Netzfrequenz: 50 Hz Bemessungsspannung: 3 x 380-420D/660-725Y V Bemessungsstrom: 54/31.5 A Anlaufstrom: 790 % Leistungsfaktor Cos phi: 0.85 Nenn-Drehzahl: 2955 1/min Wirkungsgrad: IE4 94,5% IE-Wirkungsgradklasse: IE4 Motorwirkungsgrad bei Vollast: 94.5 % Motorwirkungsgrad bei 3/4-Last: 94.8 % Motorwirkungsgrad bei halber Last: 94.4 % Motorpole: 2 Schutzart (gemäß IEC 34-5): IP55 Wärmeklasse (IEC 85): F Motor - Produktnummer: 92779349 Bearing insulation type N-end: COATED RING</p> <p>Sonstiges: Mindesteffizienzindex MEI ≥: 0.70 Nettogewicht: 482 kg Bruttogewicht: 537 kg Versandvol.: 1.68 m³ Herkunftsland: HU Zolltarif Nr.: 84137059 Language on pump nameplate: Britisches Englisch</p>

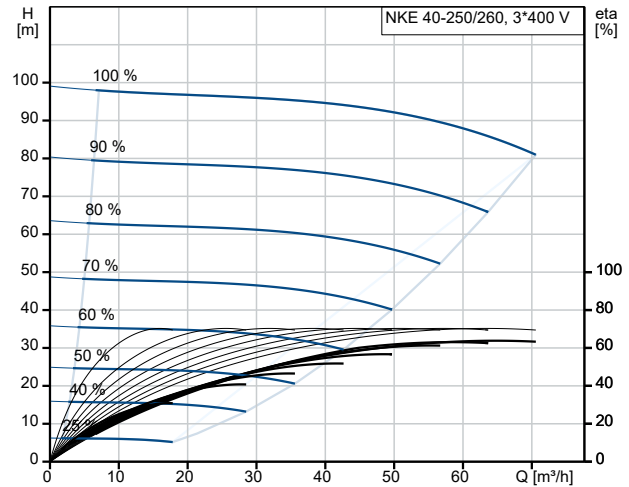
auf Anfr. NKE 40-250/260 AIA1F2IESBQQERW1 50 Hz



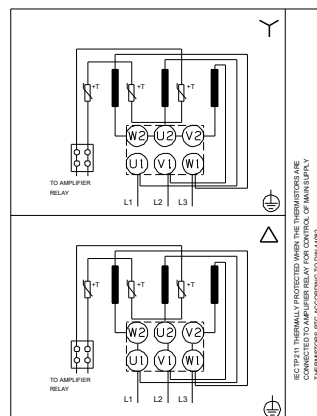
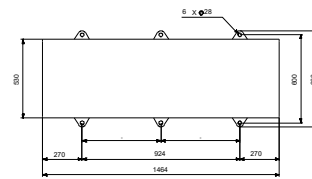
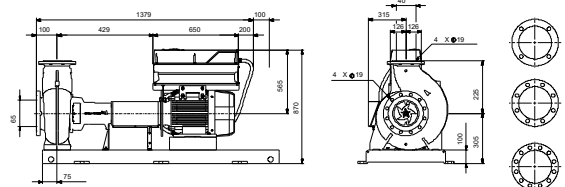
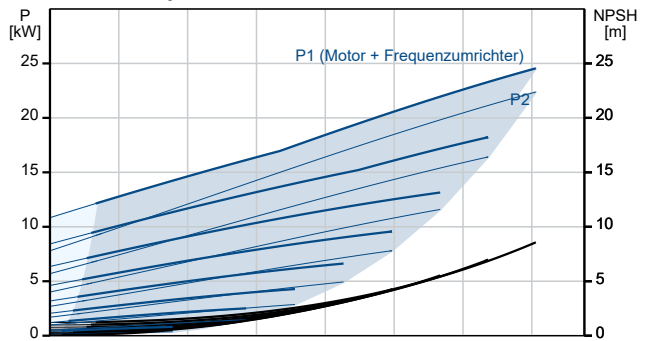
Fördermedium = Wasser
 Medientemperatur während des Betriebes = 20 °C
 Dichte = 998.2 kg/m³



Beschreibung	Daten
Allgemeine Informationen:	
Produktbezeichnung:	NKE 40-250/260 AIA1F2IESBQQERW1
Produktnummer:	auf Anfr.
EAN-Nummer:	auf Anfr.
Technische Daten:	
Pumpendrehzahl, auf der die Pumpendaten beruhen:	2955 1/min
Nennförderstrom:	67.25 m ³ /h
Pumpe mit Motor:	Ja
Nennförderhöhe:	82.65 m
Tatsächlicher Laufraddurchmesser:	260 mm
Nominal impeller diameter:	250
Wellendurchmesser:	24 mm
GLRD Code:	BQQE
Gleitringdichtung:	Single
ISO Abnahmekl.:	ISO9906:2012 3B
Code Ausführung:	A1
Lagerbauweise:	Standardausführung
Werkstoffe:	
Pumpengehäuse:	Edelstahl
Pumpenmantel:	EN 1.4408
Pumpengehäuse:	ASTM CF8M
Tragring:	Edelstahl
Flanschwerkstoff:	Grauguss
Flanschwerkstoff:	EN-GJS-500-7
Flanschwerkstoff:	ASTM 70-50-05
Laufradwerkstoff:	Edelstahl
Laufrad:	EN 1.4408
Laufradwerkstoff gemäß ASTM:	ASTM CF8M
Internal pump house coating:	Keine Beschichtung
Code Material:	I
Elastomere GLRD:	E
Welle:	Stainless steel
Welle:	EN 1.4462
Welle:	SAF 2205
Installation:	
Umgebungstemperatur:	-10 .. 50 °C
Max. Betriebsdruck:	16 bar
Pipe connection standard:	EN 1092-1
Anschlussstyp Eintritt:	DIN
Anschlussstyp Austritt:	DIN
Größe des Saugstutzens:	DN 65
Größe des Druckanschlusses:	DN 40
Nenndruckstufe:	PN 16
Kupplungstyp:	Flexible w/o spacer
Base frame design:	EN/ISO
Code for base frame:	8 ST
Grouting (Yes/No):	N
Code Anschl. Art:	F
Fördermedium:	
Fördermedium:	Wasser
Medientemperaturbereich:	-25 .. 120 °C
Medientemperatur während des Betriebs:	20 °C
Dichte:	998.2 kg/m ³
Elektrische Daten:	
Bauart des Motors:	SIEMENS



Fördermedium = Wasser
 Medientemperatur während des Betriebes = 20 °C
 Dichte = 998.2 kg/m³





Name des Unternehmens:

Angelegt von:

Telefon:

Datum:

26.10.2024

Beschreibung	Daten
Motorbemessungsleistung P2:	30 kW
Netzfrequenz:	50 Hz
Bemessungsspannung:	3 x 380-420D/660-725Y V
Bemessungsstrom:	54/31.5 A
Anlaufstrom:	790 %
Leistungsfaktor Cos phi:	0.85
Nenn-Drehzahl:	2955 1/min
Wirkungsgrad:	IE4 94,5%
IE-Wirkungsgradklasse:	IE4
Motorwirkungsgrad bei Vollast:	94.5 %
Motorwirkungsgrad bei 3/4-Last:	94.8 %
Motorwirkungsgrad bei halber Last:	94.4 %
Motorpole:	2
Schutzart (gemäß IEC 34-5):	IP55
Wärmeklasse (IEC 85):	F
eingebauter Motorschutz:	PTC
Motor - Produktnummer:	92779349
Bearing insulation type N-end:	COATED RING
Art der Steuerung:	
VFD product number:	99616823
Frequenzumrichter:	integriert
Frequenzumrichtertyp:	CUE 3X380-500V IP55 RUG 30KW
Zulassung für Frequenzumrichter:	CE, CULUS, C-TICK
Drucksensor:	nein
Sonstiges:	
Mindesteffizienzindex MEI ≥:	0.70
Nettogewicht:	482 kg
Bruttogewicht:	537 kg
Versandvol.:	1.68 m ³
Herkunftsland:	HU
Zolltarif Nr.:	84137059
Language on pump nameplate:	Britisches Englisch

auf Anfr. NKE 40-250/260 AIA1F2IESBQQERW1 50 Hz



IEC TP211 THERMALLY PROTECTED WHEN THE THERMISTORS ARE
CONNECTED TO AMPLIFIER RELAY FOR CONTROL OF MAIN SUPPLY
THERMISTORS PTC ACCORDING TO DIN 44082

Hinweis: Alle Einheiten in [mm] soweit nicht anders bezeichnet.

