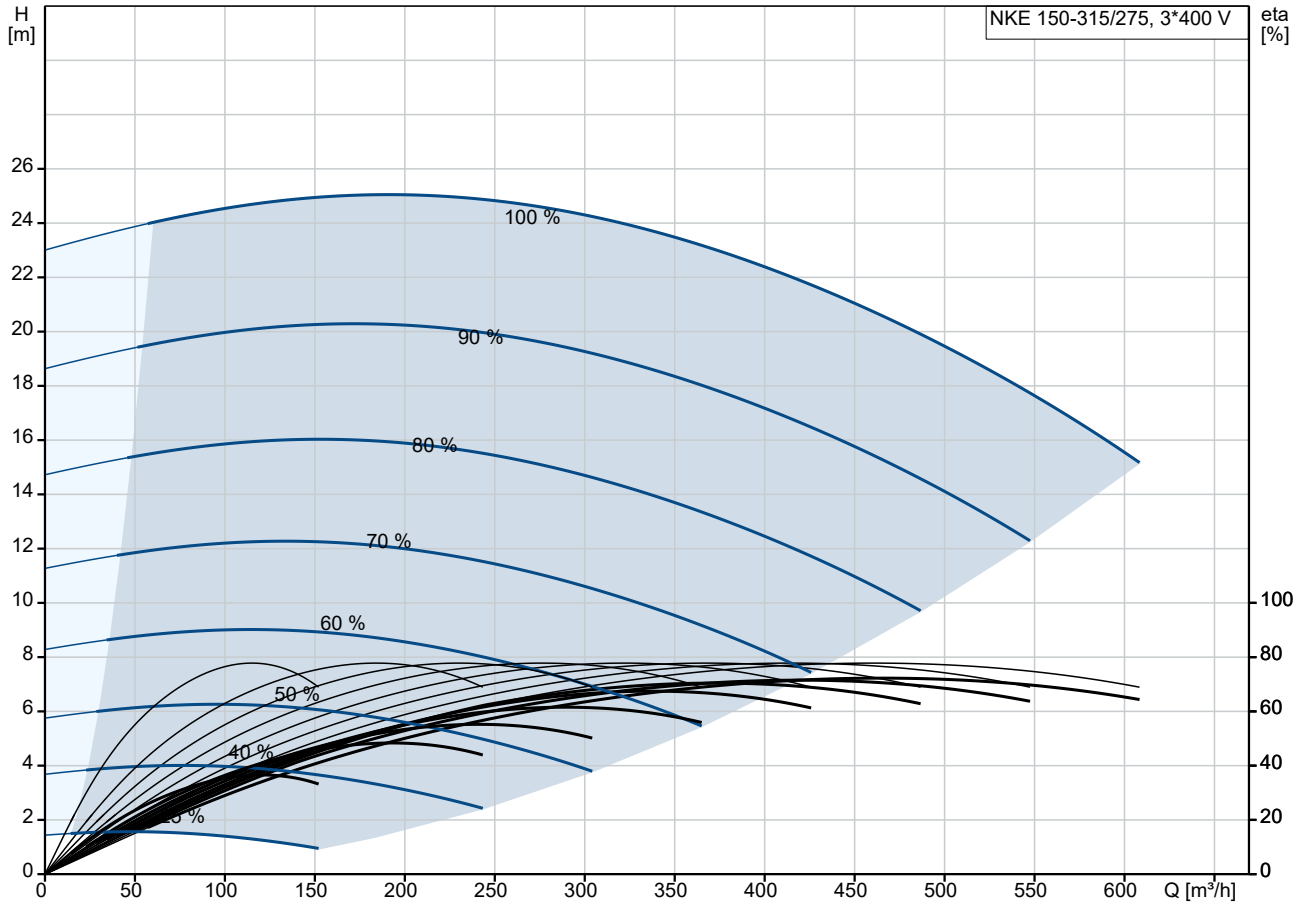


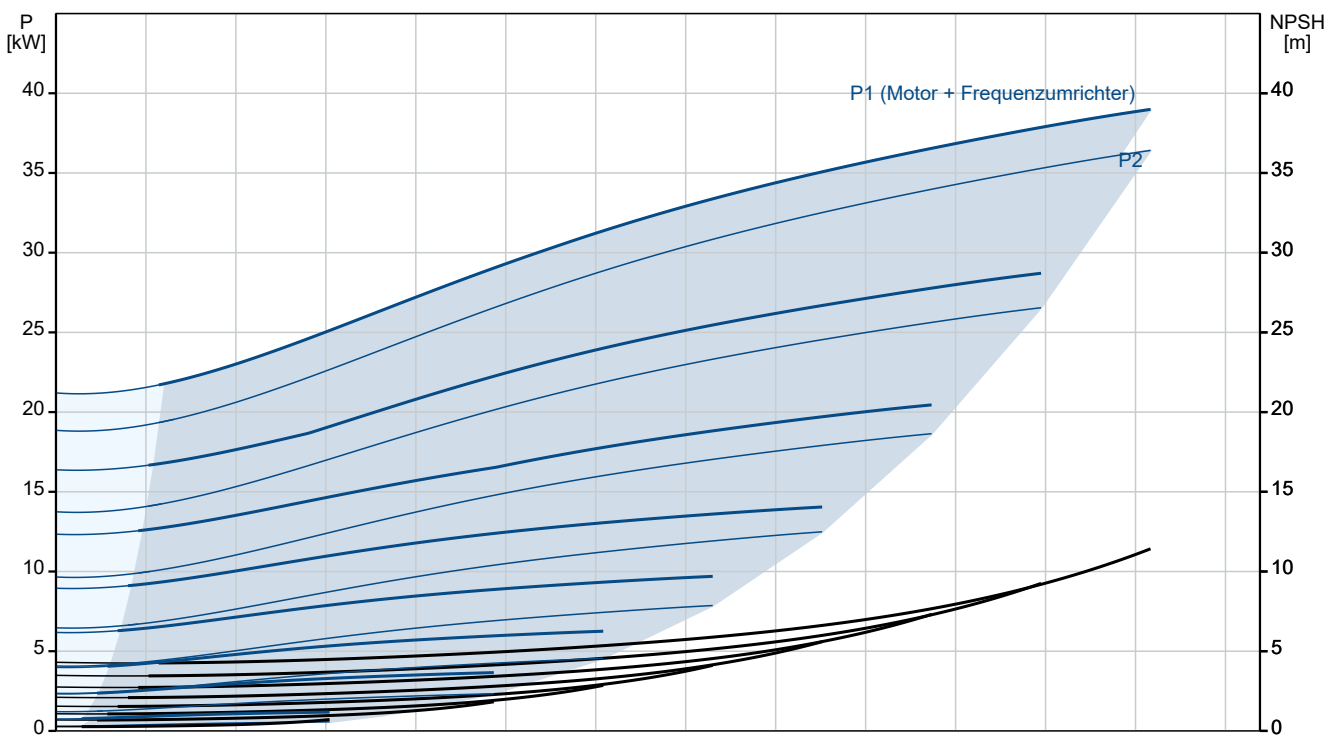
Anz.	Beschreibung
1	<p data-bbox="204 338 663 369">NKE 150-315/275 AIA1F1KESBQQESW3</p> <p data-bbox="204 371 435 398">Produktnr.: auf Anfr.</p> <p data-bbox="204 432 1453 555">Normalsaugende, einstufige Kreiselpumpe nach ISO 5199 mit Abmessungen und Bemessungsleistung nach EN 733. Die Pumpe ist mit Flanschen PN 10 ausgerüstet. Die Abmessungen entsprechen der EN 1092-1. Die Pumpe verfügt über einen axialen Saugstutzen, einen radialen Druckstutzen und eine horizontale Welle. Die Pumpen sind in Prozessbauweise ausgeführt, so dass die Kupplung, der Lagerträger und das Laufrad ausgebaut werden können, ohne den Motor, das Pumpengehäuse oder Rohrleitungen demontieren zu müssen.</p> <p data-bbox="204 571 954 598">Die nicht entlastete Gummibaldichtung entspricht der DIN EN 12756.</p> <p data-bbox="204 600 1434 651">Die Pumpe ist mit einem lüftergekühlten Asynchronmotor mit Standfuß ausgerüstet. Die Pumpe und der Motor sind auf einem gemeinsamen Grundrahmen montiert.</p> <p data-bbox="204 689 405 716">Art der Steuerung:</p> <p data-bbox="204 719 679 745">VFD product number: 99616824</p> <p data-bbox="204 748 667 775">Frequency converter: integriert</p> <p data-bbox="204 777 951 804">Frequenzumrichtertyp: CUE 3X380-500V IP55 RUG 37KW</p> <p data-bbox="204 806 823 833">Zulassung für Frequenzumrichter: CE, CULUS, C-TICK</p> <p data-bbox="204 835 616 862">Drucksensor: nein</p> <p data-bbox="204 900 371 927">Fördermedium:</p> <p data-bbox="204 929 652 956">Fördermedium: Wasser</p> <p data-bbox="204 958 707 985">Medientemperaturbereich: -25 .. 120 °C</p> <p data-bbox="204 987 743 1014">Medientemperatur während des Betriebs: 20 °C</p> <p data-bbox="204 1016 699 1043">Dichte: 998.2 kg/m³</p> <p data-bbox="204 1081 408 1108">Technische Daten:</p> <p data-bbox="204 1111 930 1137">Pumpendrehzahl, auf der die Pumpendaten beruhen: 1485 1/min</p> <p data-bbox="204 1140 687 1167">Nennförderstrom: 462.9 m³/h</p> <p data-bbox="204 1169 596 1196">Pumpe mit Motor: Ja</p> <p data-bbox="204 1198 659 1225">Nennförderhöhe: 20.66 m</p> <p data-bbox="204 1227 703 1254">Tatsächlicher Laufraddurchmesser: 275 mm</p> <p data-bbox="204 1256 612 1283">Nominal impeller diameter: 315</p> <p data-bbox="204 1285 641 1312">GLRD Code: BQQE</p> <p data-bbox="204 1314 639 1341">Gleitringdichtung: Single</p> <p data-bbox="204 1344 762 1370">ISO Abnahmekl.: ISO9906:2012 3B</p> <p data-bbox="204 1373 790 1400">Lagerbauweise: Standardausführung</p> <p data-bbox="204 1438 331 1464">Werkstoffe:</p> <p data-bbox="204 1467 671 1494">Pumpengehäuse: Edelstahl</p> <p data-bbox="204 1496 686 1523">Pumpenmantel: EN 1.4408</p> <p data-bbox="204 1525 711 1552">Pumpengehäuse: ASTM CF8M</p> <p data-bbox="204 1554 671 1581">Tragring: Edelstahl</p> <p data-bbox="204 1583 743 1686">Flanschwerkstoff: Grauguss EN-GJS-500-7 ASTM 70-50-05</p> <p data-bbox="204 1688 671 1715">Laufradwerkstoff: Edelstahl</p> <p data-bbox="204 1718 686 1744">Laufrad: EN 1.4408</p> <p data-bbox="204 1747 711 1774">Laufradwerkstoff gemäß ASTM: ASTM CF8M</p> <p data-bbox="204 1776 783 1803">Internal pump house coating: Keine Beschichtung</p> <p data-bbox="204 1805 727 1899">Welle: Stainless steel EN 1.4401 AISI 316</p> <p data-bbox="204 1937 331 1964">Installation:</p> <p data-bbox="204 1966 695 1993">Umgebungstemperatur: -10 .. 50 °C</p> <p data-bbox="204 1995 639 2022">Max. Betriebsdruck: 10 bar</p> <p data-bbox="204 2024 686 2051">Pipe connection standard: EN 1092-1</p> <p data-bbox="204 2054 612 2080">Anschlusstyp Eintritt: DIN</p>

Anz.	Beschreibung
1	<p> Anschlussstyp Austritt: DIN Größe des Saugstutzens: DN 200 Größe des Druckanschlusses: DN 150 Nenndruckstufe: PN 10 Kupplungstyp: Flexible w/o spacer Base frame design: EN/ISO Code for base frame: 9B ST Grouting (Yes/No): N </p> <p> Elektrische Daten: Bauart des Motors: SIEMENS Motorbemessungsleistung P2: 37 kW Netzfrequenz: 50 Hz Bemessungsspannung: 3 x 380-420D/660-725Y V Bemessungsstrom: 67.0/38.5 A Anlaufstrom: 840 % Leistungsfaktor Cos phi: 0.84 Nenn-Drehzahl: 1485 1/min Wirkungsgrad: IE4 95,4% IE-Wirkungsgradklasse: IE4 Motorwirkungsgrad bei Vollast: 95.4 % Motorwirkungsgrad bei 3/4-Last: 95.4 % Motorwirkungsgrad bei halber Last: 94.8 % Motorpole: 4 Schutzart (gemäß IEC 34-5): IP55 Wärmeklasse (IEC 85): F Motor - Produktnummer: 92691591 Bearing insulation type N-end: CERAMIC SHAFT COATING </p> <p> Sonstiges: Mindesteffizienzindex MEI ≥: 0.49 Nettogewicht: 940 kg Bruttogewicht: 1100 kg Versandvol.: 3.09 m³ Herkunftsland: HU Zolltarif Nr.: 84137059 Language on pump nameplate: Britisches Englisch </p>

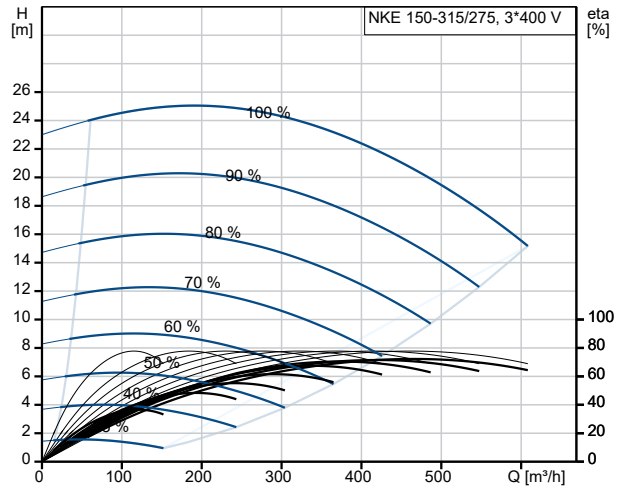
auf Anfr. NKE 150-315/275 AIA1F1KESBQQESW3 50 Hz



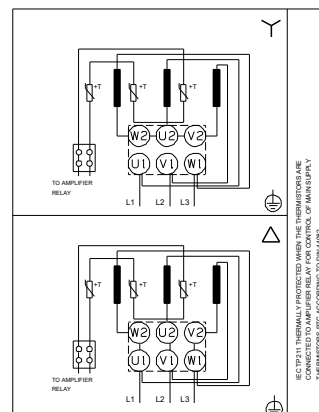
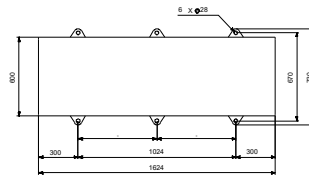
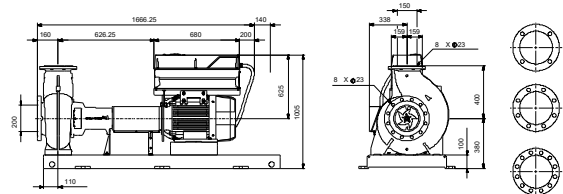
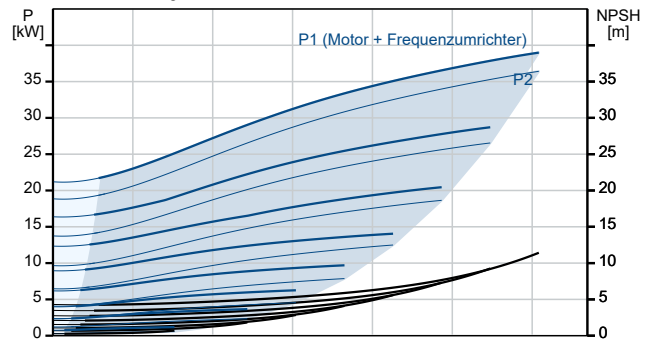
Fördermedium = Wasser
 Medientemperatur während des Betriebes = 20 °C
 Dichte = 998.2 kg/m³



Beschreibung	Daten
Allgemeine Informationen:	
Produktbezeichnung:	NKE 150-315/275 A1A1F1KESBQQESW3
Produktnummer:	auf Anfr.
EAN-Nummer:	auf Anfr.
Technische Daten:	
Pumpendrehzahl, auf der die Pumpendaten beruhen:	1485 1/min
Nennförderstrom:	462.9 m ³ /h
Pumpe mit Motor:	Ja
Nennförderhöhe:	20.66 m
Tatsächlicher Laufraddurchmesser:	275 mm
Nominal impeller diameter:	315
Wellendurchmesser:	42 mm
GLRD Code:	BQQE
Gleitringdichtung:	Single
ISO Abnahmekl.:	ISO9906:2012 3B
Code Ausführung:	A1
Lagerbauweise:	Standardausführung
Werkstoffe:	
Pumpengehäuse:	Edelstahl
Pumpenmantel:	EN 1.4408
Pumpengehäuse:	ASTM CF8M
Tragring:	Edelstahl
Flanschwerkstoff:	Grauguss
Flanschwerkstoff:	EN-GJS-500-7
Flanschwerkstoff:	ASTM 70-50-05
Laufradwerkstoff:	Edelstahl
Laufrad:	EN 1.4408
Laufradwerkstoff gemäß ASTM:	ASTM CF8M
Internal pump house coating:	Keine Beschichtung
Code Material:	K
Elastomere GLRD:	E
Welle:	Stainless steel
Welle:	EN 1.4401
Welle:	AISI 316
Installation:	
Umgebungstemperatur:	-10 .. 50 °C
Max. Betriebsdruck:	10 bar
Pipe connection standard:	EN 1092-1
Anschlussstyp Eintritt:	DIN
Anschlussstyp Austritt:	DIN
Größe des Saugstutzens:	DN 200
Größe des Druckanschlusses:	DN 150
Nenndruckstufe:	PN 10
Kupplungstyp:	Flexible w/o spacer
Base frame design:	EN/ISO
Code for base frame:	9B ST
Grouting (Yes/No):	N
Code Anschl. Art:	F
Fördermedium:	
Fördermedium:	Wasser
Medientemperaturbereich:	-25 .. 120 °C
Medientemperatur während des Betriebs:	20 °C
Dichte:	998.2 kg/m ³
Elektrische Daten:	
Bauart des Motors:	SIEMENS

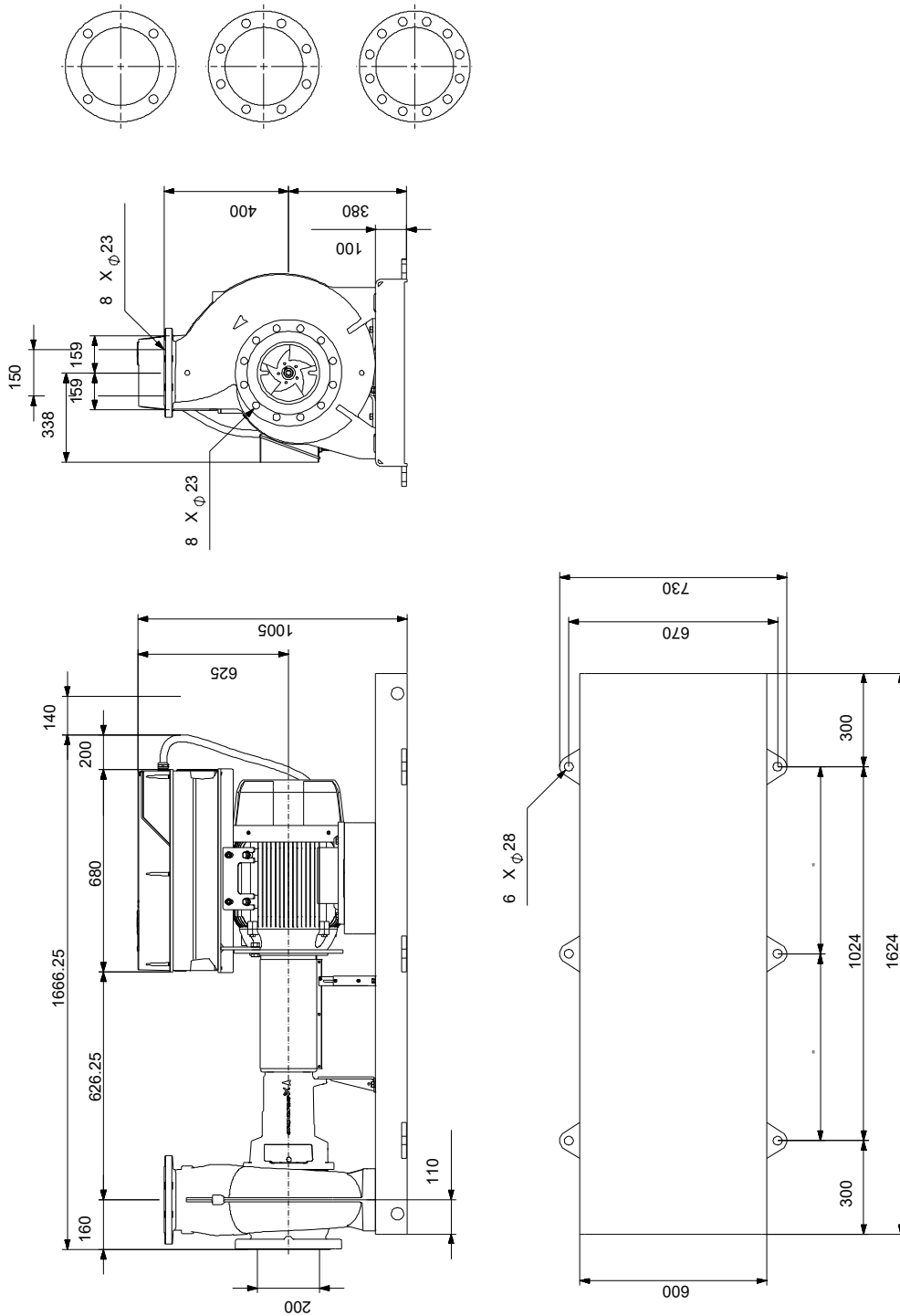


Fördermedium = Wasser
 Medientemperatur während des Betriebes = 20 °C
 Dichte = 998.2 kg/m³



Beschreibung	Daten
Motorbemessungsleistung P2:	37 kW
Netzfrequenz:	50 Hz
Bemessungsspannung:	3 x 380-420D/660-725Y V
Bemessungsstrom:	67.0/38.5 A
Anlaufstrom:	840 %
Leistungsfaktor Cos phi:	0.84
Nenn-Drehzahl:	1485 1/min
Wirkungsgrad:	IE4 95,4%
IE-Wirkungsgradklasse:	IE4
Motorwirkungsgrad bei Vollast:	95.4 %
Motorwirkungsgrad bei 3/4-Last:	95.4 %
Motorwirkungsgrad bei halber Last:	94.8 %
Motorpole:	4
Schutzart (gemäß IEC 34-5):	IP55
Wärmeklasse (IEC 85):	F
eingebauter Motorschutz:	PTC
Motor - Produktnummer:	92691591
Bearing insulation type N-end:	CERAMIC SHAFT COATING
Art der Steuerung:	
VFD product number:	99616824
Frequenzumrichter:	integriert
Frequenzumrichtertyp:	CUE 3X380-500V IP55 RUG 37KW
Zulassung für Frequenzumrichter:	CE, CULUS, C-TICK
Drucksensor:	nein
Sonstiges:	
Mindesteffizienzindex MEI ≥:	0.49
Nettogewicht:	940 kg
Bruttogewicht:	1100 kg
Versandvol.:	3.09 m³
Herkunftsland:	HU
Zolltarif Nr.:	84137059
Language on pump nameplate:	Britisches Englisch

auf Anfr. NKE 150-315/275 AIA1F1KESBQQESW3 50 Hz



Achtung! Soweit nicht anders angegeben, handelt es sich um Millimeterangaben (mm). Die vereinfachte Maßzeichnung zeigt nicht alle

auf Anfr. NKE 150-315/275 AIA1F1KESBQQESW3 50 Hz



Hinweis: Alle Einheiten in [mm] soweit nicht anders bezeichnet.

