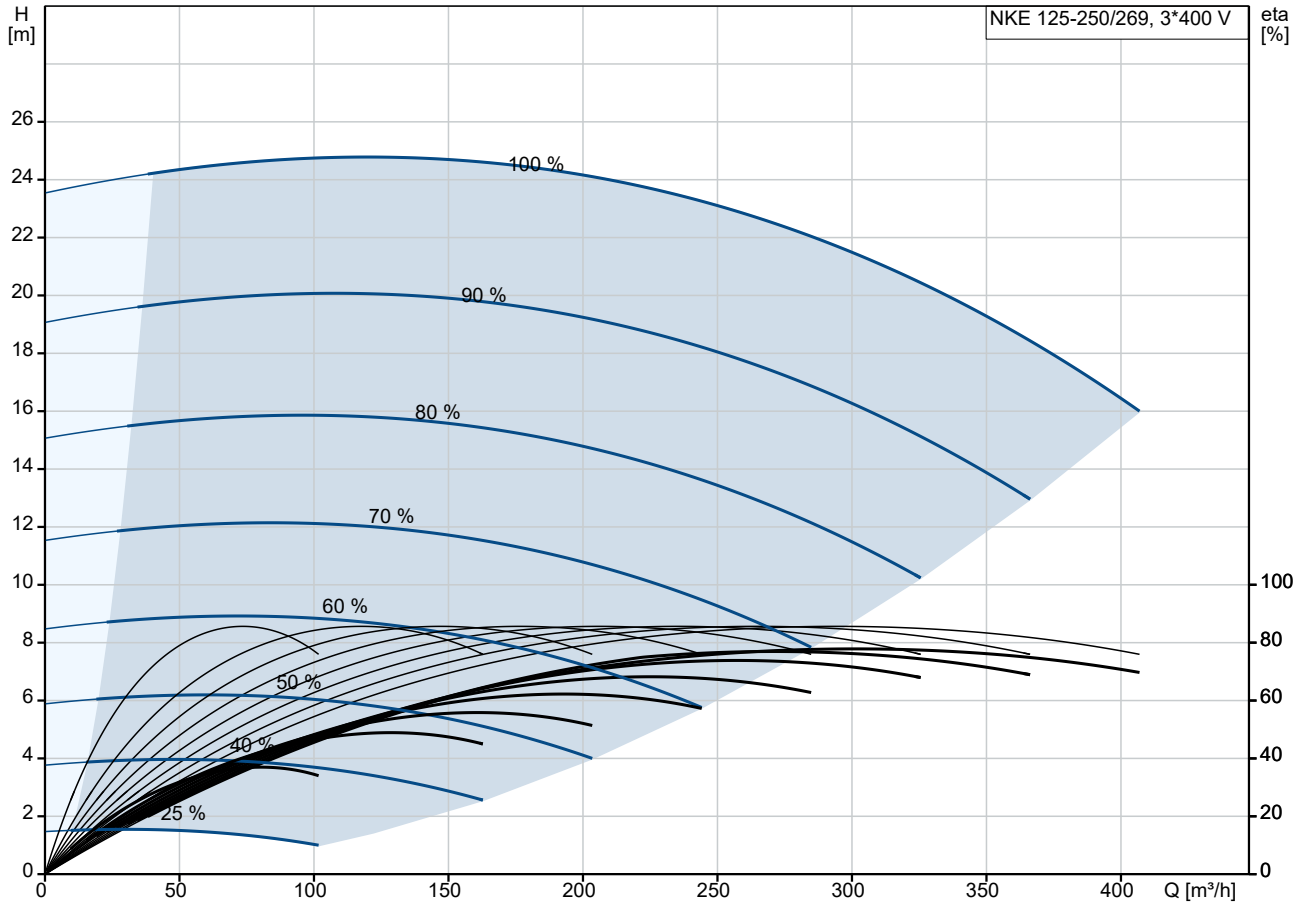


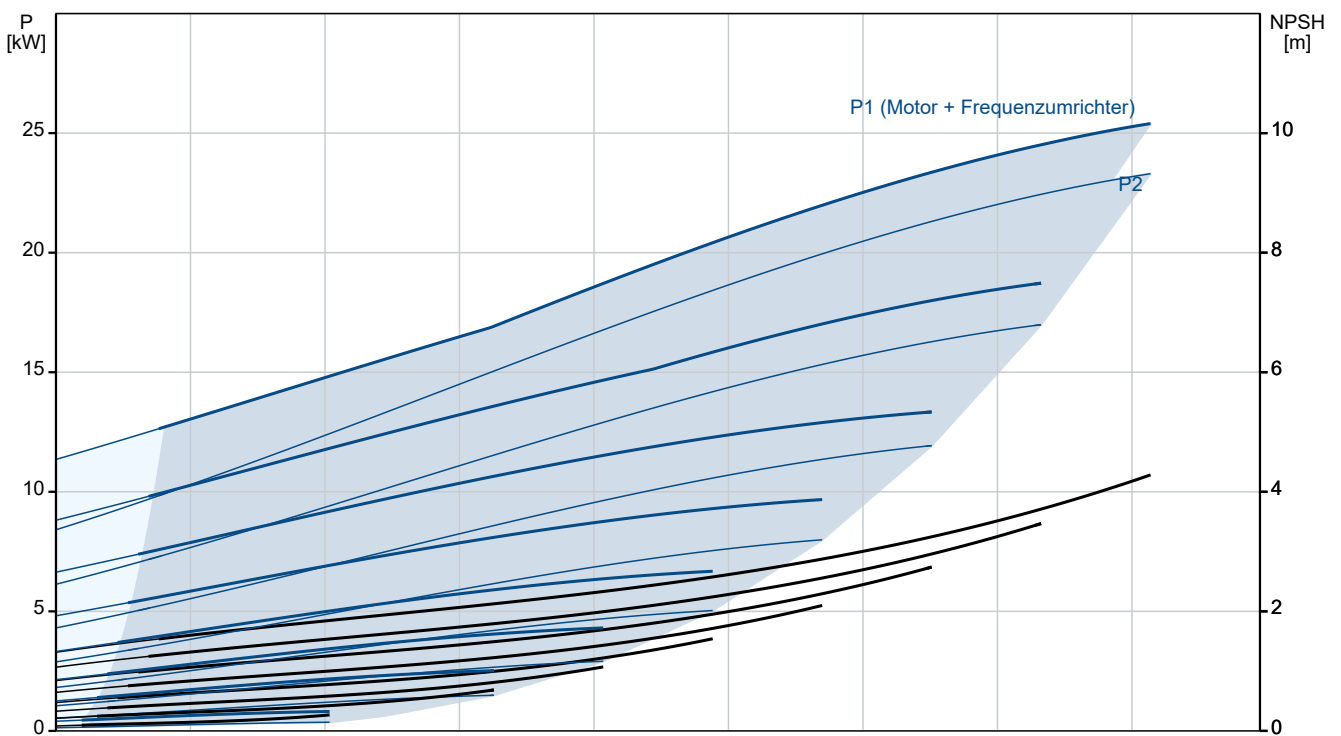
Anz.	Beschreibung
1	<p data-bbox="204 338 662 369">NKE 125-250/269 AIA1F2LESBQQRW3</p> <p data-bbox="204 371 435 403">Produktnr.: auf Anfr.</p> <p data-bbox="204 432 1453 555">Normalsaugende, einstufige Kreiselpumpe nach ISO 5199 mit Abmessungen und Bemessungsleistung nach EN 733. Die Pumpe ist mit Flanschen PN 16 ausgerüstet. Die Abmessungen entsprechen der EN 1092-1. Die Pumpe verfügt über einen axialen Saugstutzen, einen radialen Druckstutzen und eine horizontale Welle. Die Pumpen sind in Prozessbauweise ausgeführt, so dass die Kupplung, der Lagerträger und das Laufrad ausgebaut werden können, ohne den Motor, das Pumpengehäuse oder Rohrleitungen demontieren zu müssen.</p> <p data-bbox="204 571 954 602">Die nicht entlastete Gummibaldichtung entspricht der DIN EN 12756.</p> <p data-bbox="204 604 1433 654">Die Pumpe ist mit einem lüftergekühlten Asynchronmotor mit Standfuß ausgerüstet. Die Pumpe und der Motor sind auf einem gemeinsamen Grundrahmen montiert.</p> <p data-bbox="204 689 405 721">Art der Steuerung:</p> <p data-bbox="204 723 678 754">VFD product number: 99616823</p> <p data-bbox="204 757 667 788">Frequency converter: integriert</p> <p data-bbox="204 790 951 822">Frequenzumrichtertyp: CUE 3X380-500V IP55 RUG 30KW</p> <p data-bbox="204 824 823 855">Zulassung für Frequenzumrichter: CE, CULUS, C-TICK</p> <p data-bbox="204 857 616 889">Drucksensor: nein</p> <p data-bbox="204 925 371 956">Fördermedium:</p> <p data-bbox="204 958 654 990">Fördermedium: Wasser</p> <p data-bbox="204 992 707 1023">Medientemperaturbereich: -25 .. 120 °C</p> <p data-bbox="204 1025 743 1057">Medientemperatur während des Betriebs: 20 °C</p> <p data-bbox="204 1059 699 1090">Dichte: 998.2 kg/m³</p> <p data-bbox="204 1126 408 1158">Technische Daten:</p> <p data-bbox="204 1160 930 1191">Pumpendrehzahl, auf der die Pumpendaten beruhen: 1475 1/min</p> <p data-bbox="204 1193 687 1225">Nennförderstrom: 310.3 m³/h</p> <p data-bbox="204 1227 596 1258">Pumpe mit Motor: Ja</p> <p data-bbox="204 1261 659 1292">Nennförderhöhe: 21.11 m</p> <p data-bbox="204 1294 703 1326">Tatsächlicher Laufraddurchmesser: 269 mm</p> <p data-bbox="204 1328 612 1359">Nominal impeller diameter: 250</p> <p data-bbox="204 1361 641 1393">GLRD Code: BQQE</p> <p data-bbox="204 1395 639 1426">Gleitringdichtung: Single</p> <p data-bbox="204 1429 762 1460">ISO Abnahmekl.: ISO9906:2012 3B</p> <p data-bbox="204 1462 790 1494">Lagerbauweise: Standardausführung</p> <p data-bbox="204 1529 330 1561">Werkstoffe:</p> <p data-bbox="204 1563 671 1594">Pumpengehäuse: Edelstahl</p> <p data-bbox="204 1597 686 1628">Pumpenmantel: EN 1.4517</p> <p data-bbox="204 1630 761 1662">Pumpengehäuse: ASTM CD4MCuN</p> <p data-bbox="204 1664 671 1695">Tragring: Edelstahl</p> <p data-bbox="204 1697 676 1729">Flanschwerkstoff: Grauguss</p> <p data-bbox="204 1731 743 1762">EN-GJS-500-7</p> <p data-bbox="204 1765 743 1796">ASTM 70-50-05</p> <p data-bbox="204 1798 671 1830">Laufradwerkstoff: Edelstahl</p> <p data-bbox="204 1832 686 1863">Laufrad: EN 1.4517</p> <p data-bbox="204 1865 761 1897">Laufradwerkstoff gemäß ASTM: ASTM CD4MCuN</p> <p data-bbox="204 1899 783 1930">Internal pump house coating: Keine Beschichtung</p> <p data-bbox="204 1933 727 1964">Welle: Stainless steel</p> <p data-bbox="204 1966 686 1998">EN 1.4462</p> <p data-bbox="204 2000 676 2031">SAF 2205</p> <p data-bbox="204 2067 330 2098">Installation:</p> <p data-bbox="204 2101 694 2132">Umgebungstemperatur: -10 .. 50 °C</p> <p data-bbox="204 2134 639 2166">Max. Betriebsdruck: 16 bar</p> <p data-bbox="204 2168 686 2199">Pipe connection standard: EN 1092-1</p> <p data-bbox="204 2201 612 2233">Anschlusstyp Eintritt: DIN</p>

Anz.	Beschreibung
1	<p> Anschlussstyp Austritt: DIN Größe des Saugstutzens: DN 150 Größe des Druckanschlusses: DN 125 Nenndruckstufe: PN 16 Kupplungstyp: Flexible w/o spacer Base frame design: EN/ISO Code for base frame: 8 ST Grouting (Yes/No): N </p> <p> Elektrische Daten: Bauart des Motors: SIEMENS Motorbemessungsleistung P2: 30 kW Netzfrequenz: 50 Hz Bemessungsspannung: 3 x 380-420D/660-725Y V Bemessungsstrom: 56.0/32.5 A Anlaufstrom: 730 % Leistungsfaktor Cos phi: 0.81 Nenn-Drehzahl: 1475 1/min Wirkungsgrad: IE4 94,9% IE-Wirkungsgradklasse: IE4 Motorwirkungsgrad bei Vollast: 94.9 % Motorwirkungsgrad bei 3/4-Last: 95.2 % Motorwirkungsgrad bei halber Last: 94.9 % Motorpole: 4 Schutzart (gemäß IEC 34-5): IP55 Wärmeklasse (IEC 85): F Motor - Produktnummer: 92691562 Bearing insulation type N-end: COATED RING </p> <p> Sonstiges: Mindesteffizienzindex MEI ≥: 0.57 Nettogewicht: 696 kg Bruttogewicht: 751 kg Versandvol.: 1.68 m³ Herkunftsland: HU Zolltarif Nr.: 84137059 Language on pump nameplate: Britisches Englisch </p>

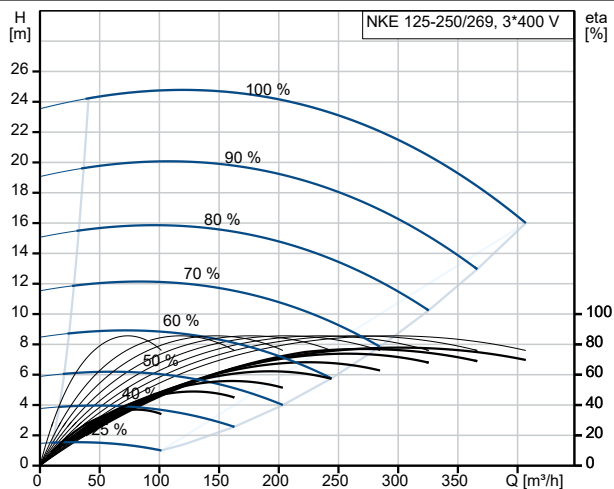
auf Anfr. NKE 125-250/269 AIA1F2LESBQQERW3 50 Hz



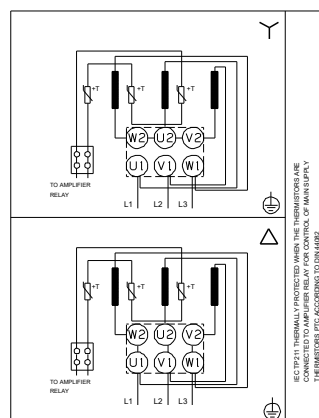
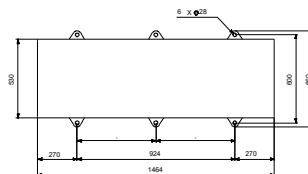
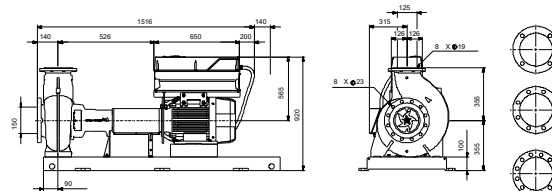
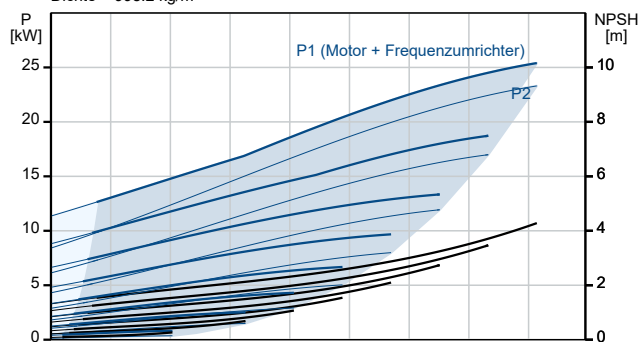
Fördermedium = Wasser
 Medientemperatur während des Betriebes = 20 °C
 Dichte = 998.2 kg/m³



Beschreibung	Daten
Allgemeine Informationen:	
Produktbezeichnung:	NKE 125-250/269 A1A1F2LESBQQERW3
Produktnummer:	auf Anfr.
EAN-Nummer:	auf Anfr.
Technische Daten:	
Pumpendrehzahl, auf der die Pumpendaten beruhen:	1475 1/min
Nennförderstrom:	310.3 m³/h
Pumpe mit Motor:	Ja
Nennförderhöhe:	21.11 m
Tatsächlicher Laufraddurchmesser:	269 mm
Nominal impeller diameter:	250
Wellendurchmesser:	32 mm
GLRD Code:	BQQE
Gleitringdichtung:	Single
ISO Abnahmekl.:	ISO9906:2012 3B
Code Ausführung:	A1
Lagerbauweise:	Standardausführung
Werkstoffe:	
Pumpengehäuse:	Edelstahl
Pumpenmantel:	EN 1.4517
Pumpengehäuse:	ASTM CD4MCuN
Tragring:	Edelstahl
Flanschwerkstoff:	Grauguss
Flanschwerkstoff:	EN-GJS-500-7
Flanschwerkstoff:	ASTM 70-50-05
Laufradwerkstoff:	Edelstahl
Laufrad:	EN 1.4517
Laufradwerkstoff gemäß ASTM:	ASTM CD4MCuN
Internal pump house coating:	Keine Beschichtung
Code Material:	L
Elastomere GLRD:	E
Welle:	Stainless steel
Welle:	EN 1.4462
Welle:	SAF 2205
Installation:	
Umgebungstemperatur:	-10 .. 50 °C
Max. Betriebsdruck:	16 bar
Pipe connection standard:	EN 1092-1
Anschlussstyp Eintritt:	DIN
Anschlussstyp Austritt:	DIN
Größe des Saugstutzens:	DN 150
Größe des Druckanschlusses:	DN 125
Nenndruckstufe:	PN 16
Kupplungstyp:	Flexible w/o spacer
Base frame design:	EN/ISO
Code for base frame:	8 ST
Grouting (Yes/No):	N
Code Anschl. Art:	F
Fördermedium:	
Fördermedium:	Wasser
Medientemperaturbereich:	-25 .. 120 °C
Medientemperatur während des Betriebs:	20 °C
Dichte:	998.2 kg/m³
Elektrische Daten:	
Bauart des Motors:	SIEMENS



Fördermedium = Wasser
 Medientemperatur während des Betriebes = 20 °C
 Dichte = 998.2 kg/m³





Name des Unternehmens:

Angelegt von:

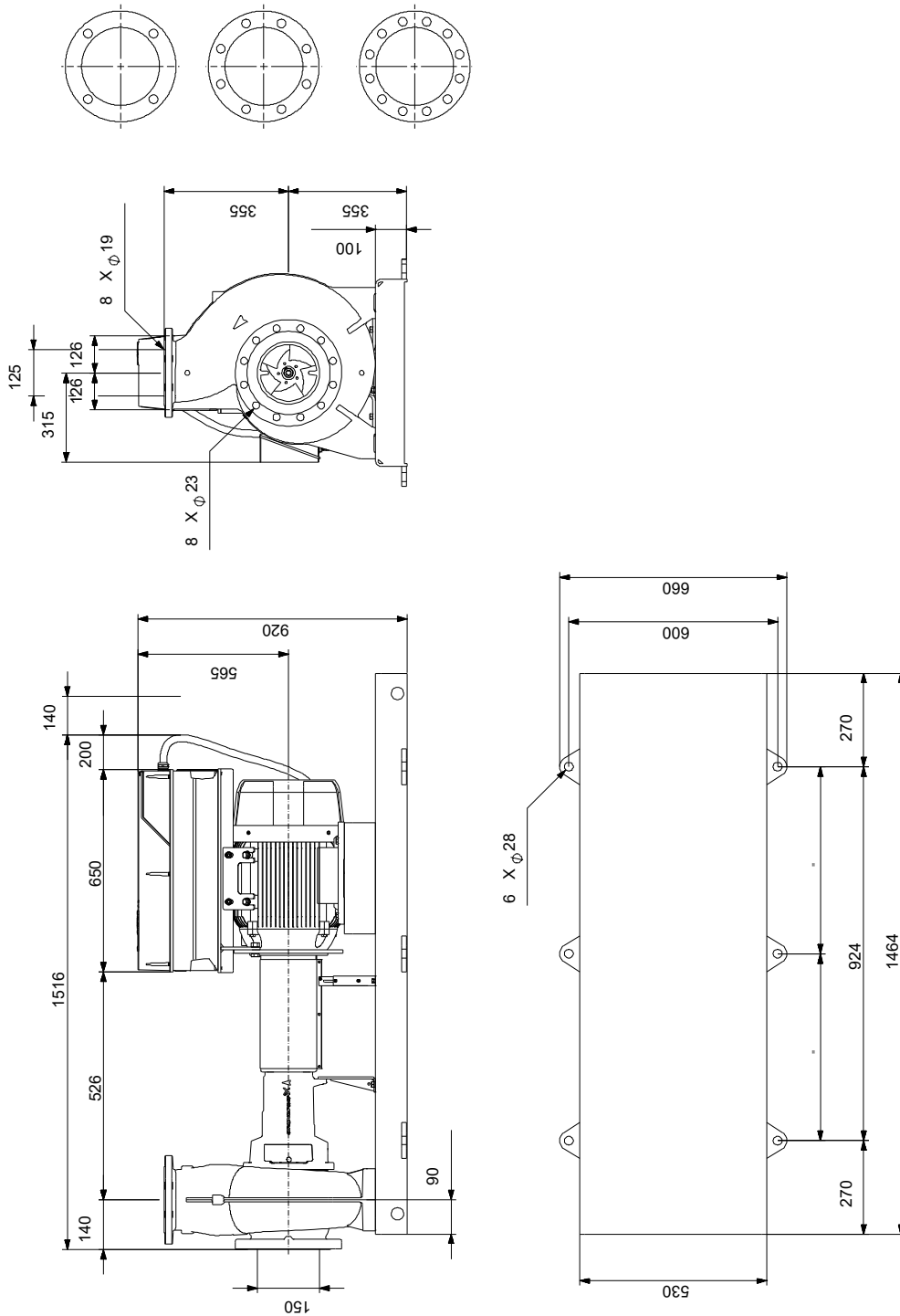
Telefon:

Datum:

26.10.2024

Beschreibung	Daten
Motorbemessungsleistung P2:	30 kW
Netzfrequenz:	50 Hz
Bemessungsspannung:	3 x 380-420D/660-725Y V
Bemessungsstrom:	56.0/32.5 A
Anlaufstrom:	730 %
Leistungsfaktor Cos phi:	0.81
Nenn-Drehzahl:	1475 1/min
Wirkungsgrad:	IE4 94,9%
IE-Wirkungsgradklasse:	IE4
Motorwirkungsgrad bei Vollast:	94.9 %
Motorwirkungsgrad bei 3/4-Last:	95.2 %
Motorwirkungsgrad bei halber Last:	94.9 %
Motorpole:	4
Schutzart (gemäß IEC 34-5):	IP55
Wärmeklasse (IEC 85):	F
eingebauter Motorschutz:	PTC
Motor - Produktnummer:	92691562
Bearing insulation type N-end:	COATED RING
Art der Steuerung:	
VFD product number:	99616823
Frequenzumrichter:	integriert
Frequenzumrichtertyp:	CUE 3X380-500V IP55 RUG 30KW
Zulassung für Frequenzumrichter:	CE, CULUS, C-TICK
Drucksensor:	nein
Sonstiges:	
Mindesteffizienzindex MEI ≥:	0.57
Nettogewicht:	696 kg
Bruttogewicht:	751 kg
Versandvol.:	1.68 m ³
Herkunftsland:	HU
Zolltarif Nr.:	84137059
Language on pump nameplate:	Britisches Englisch

auf Anfr. NKE 125-250/269 AIA1F2LESBQQERW3 50 Hz



Achtung! Soweit nicht anders angegeben, handelt es sich um Millimeterangaben (mm). Die vereinfachte Maßzeichnung zeigt nicht alle

auf Anfr. NKE 125-250/269 AIA1F2LESBQQERW3 50 Hz



IEC TP211 THERMALLY PROTECTED WHEN THE THERMISTORS ARE
CONNECTED TO AMPLIFIER RELAY FOR CONTROL OF MAIN SUPPLY
THERMISTORS PTC ACCORDING TO DIN 44082

Hinweis: Alle Einheiten in [mm] soweit nicht anders bezeichnet.

