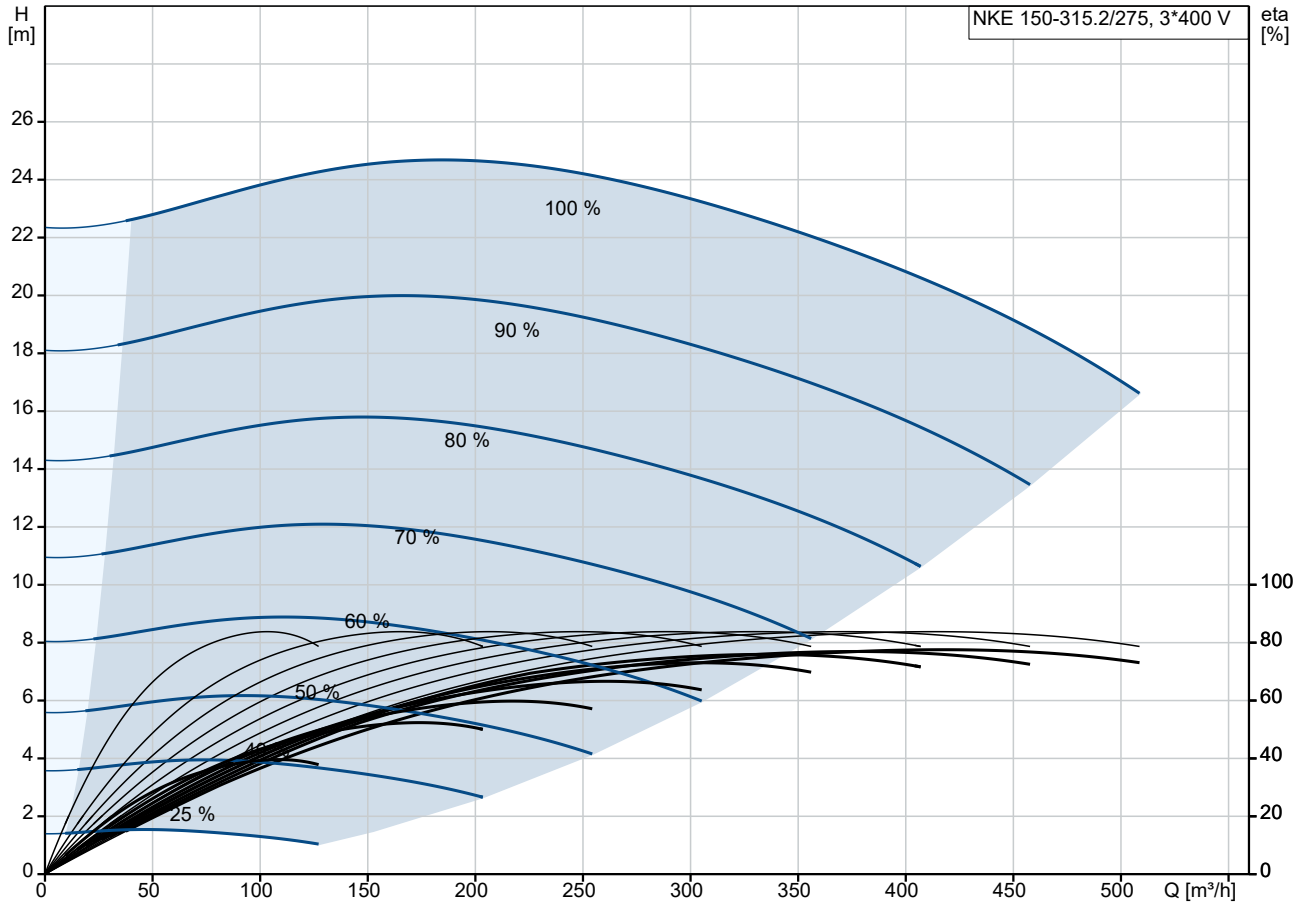


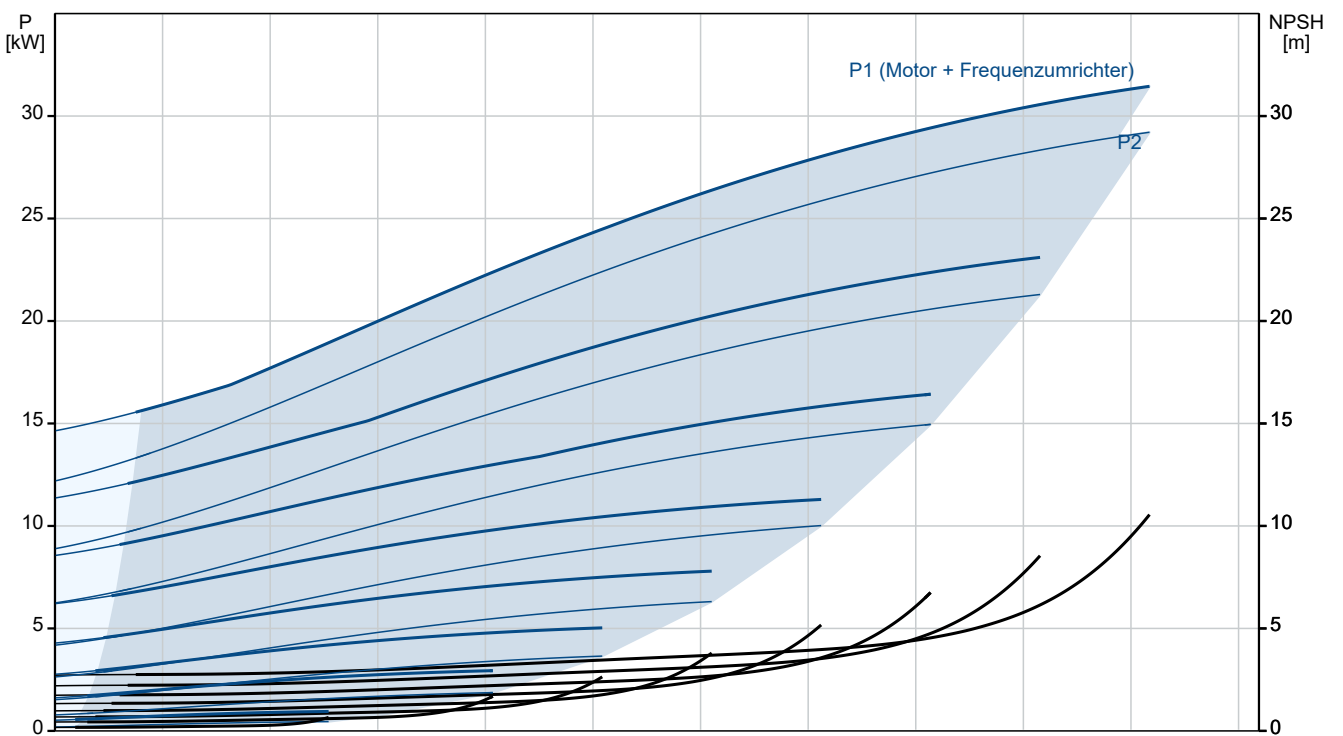
Anz.	Beschreibung
1	<p data-bbox="204 338 683 369">NKE 150-315.2/275 AIA1F1LESBQQERW3</p> <p data-bbox="204 369 437 400">Produktnr.: auf Anfr.</p> <p data-bbox="204 432 1453 555">Normalsaugende, einstufige Kreiselpumpe nach ISO 5199 mit Abmessungen und Bemessungsleistung nach EN 733. Die Pumpe ist mit Flanschen PN 10 ausgerüstet. Die Abmessungen entsprechen der EN 1092-1. Die Pumpe verfügt über einen axialen Saugstutzen, einen radialen Druckstutzen und eine horizontale Welle. Die Pumpen sind in Prozessbauweise ausgeführt, so dass die Kupplung, der Lagerträger und das Laufrad ausgebaut werden können, ohne den Motor, das Pumpengehäuse oder Rohrleitungen demontieren zu müssen.</p> <p data-bbox="204 568 954 600">Die nicht entlastete Gummibaldichtung entspricht der DIN EN 12756.</p> <p data-bbox="204 600 1434 651">Die Pumpe ist mit einem lüftergekühlten Asynchronmotor mit Standfuß ausgerüstet. Die Pumpe und der Motor sind auf einem gemeinsamen Grundrahmen montiert.</p> <p data-bbox="204 687 405 719">Art der Steuerung:</p> <p data-bbox="204 719 679 750">VFD product number: 99616823</p> <p data-bbox="204 750 667 781">Frequency converter: integriert</p> <p data-bbox="204 781 951 813">Frequenzumrichtertyp: CUE 3X380-500V IP55 RUG 30KW</p> <p data-bbox="204 813 823 844">Zulassung für Frequenzumrichter: CE, CULUS, C-TICK</p> <p data-bbox="204 844 616 875">Drucksensor: nein</p> <p data-bbox="204 902 371 934">Fördermedium:</p> <p data-bbox="204 934 654 965">Fördermedium: Wasser</p> <p data-bbox="204 965 708 996">Medientemperaturbereich: -25 .. 120 °C</p> <p data-bbox="204 996 743 1028">Medientemperatur während des Betriebs: 20 °C</p> <p data-bbox="204 1028 699 1059">Dichte: 998.2 kg/m³</p> <p data-bbox="204 1086 408 1117">Technische Daten:</p> <p data-bbox="204 1117 932 1149">Pumpendrehzahl, auf der die Pumpendaten beruhen: 1475 1/min</p> <p data-bbox="204 1149 687 1180">Nennförderstrom: 406.9 m³/h</p> <p data-bbox="204 1180 596 1211">Pumpe mit Motor: Ja</p> <p data-bbox="204 1211 659 1243">Nennförderhöhe: 20.59 m</p> <p data-bbox="204 1243 703 1274">Tatsächlicher Laufraddurchmesser: 275 mm</p> <p data-bbox="204 1274 635 1305">Nominal impeller diameter: 315.2</p> <p data-bbox="204 1305 641 1337">GLRD Code: BQQE</p> <p data-bbox="204 1337 639 1368">Gleitringdichtung: Single</p> <p data-bbox="204 1368 762 1400">ISO Abnahmekl.: ISO9906:2012 3B</p> <p data-bbox="204 1400 790 1431">Lagerbauweise: Standardausführung</p> <p data-bbox="204 1458 331 1489">Werkstoffe:</p> <p data-bbox="204 1489 671 1520">Pumpengehäuse: Edelstahl</p> <p data-bbox="204 1520 686 1552">Pumpenmantel: EN 1.4517</p> <p data-bbox="204 1552 762 1583">Pumpengehäuse: ASTM CD4MCuN</p> <p data-bbox="204 1583 671 1615">Tragring: Edelstahl</p> <p data-bbox="204 1615 743 1691">Flanschwerkstoff: Grauguss EN-GJS-500-7 ASTM 70-50-05</p> <p data-bbox="204 1691 671 1722">Laufradwerkstoff: Edelstahl</p> <p data-bbox="204 1722 686 1753">Laufrad: EN 1.4517</p> <p data-bbox="204 1753 762 1785">Laufradwerkstoff gemäß ASTM: ASTM CD4MCuN</p> <p data-bbox="204 1785 783 1816">Internal pump house coating: Keine Beschichtung</p> <p data-bbox="204 1816 727 1892">Welle: Stainless steel EN 1.4462 SAF 2205</p> <p data-bbox="204 1942 331 1973">Installation:</p> <p data-bbox="204 1973 695 2004">Umgebungstemperatur: -10 .. 50 °C</p> <p data-bbox="204 2004 639 2036">Max. Betriebsdruck: 10 bar</p> <p data-bbox="204 2036 686 2067">Pipe connection standard: EN 1092-1</p> <p data-bbox="204 2067 612 2098">Anschlusstyp Eintritt: DIN</p>

Anz.	Beschreibung
1	<p> Anschlussstyp Austritt: DIN Größe des Saugstutzens: DN 200 Größe des Druckanschlusses: DN 150 Nenndruckstufe: PN 10 Kupplungstyp: Flexible w/o spacer Base frame design: EN/ISO Code for base frame: 9 ST Grouting (Yes/No): N </p> <p> Elektrische Daten: Bauart des Motors: SIEMENS Motorbemessungsleistung P2: 30 kW Netzfrequenz: 50 Hz Bemessungsspannung: 3 x 380-420D/660-725Y V Bemessungsstrom: 56.0/32.5 A Anlaufstrom: 730 % Leistungsfaktor Cos phi: 0.81 Nenn-Drehzahl: 1475 1/min Wirkungsgrad: IE4 94,9% IE-Wirkungsgradklasse: IE4 Motorwirkungsgrad bei Vollast: 94.9 % Motorwirkungsgrad bei 3/4-Last: 95.2 % Motorwirkungsgrad bei halber Last: 94.9 % Motorpole: 4 Schutzart (gemäß IEC 34-5): IP55 Wärmeklasse (IEC 85): F Motor - Produktnummer: 92691562 Bearing insulation type N-end: COATED RING </p> <p> Sonstiges: Mindesteffizienzindex MEI ≥: 0.63 Nettogewicht: 790 kg Bruttogewicht: 861 kg Versandvol.: 2.8 m³ Herkunftsland: HU Zolltarif Nr.: 84137059 Language on pump nameplate: Britisches Englisch </p>

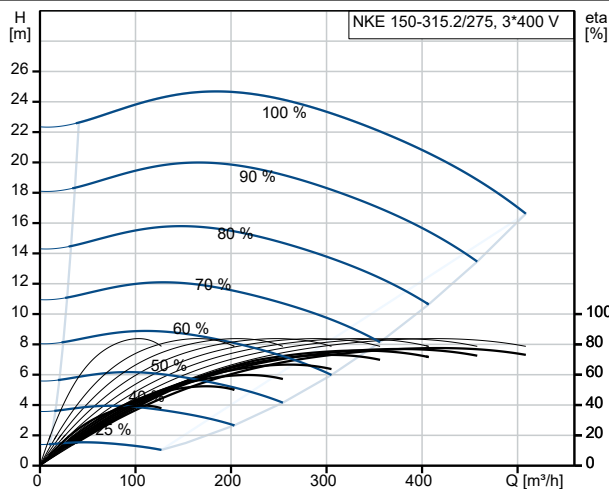
auf Anfr. NKE 150-315.2/275 AIA1F1LESBQQERW3 50 Hz



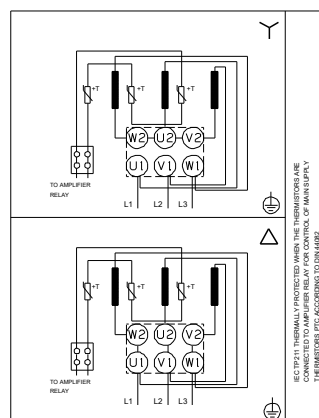
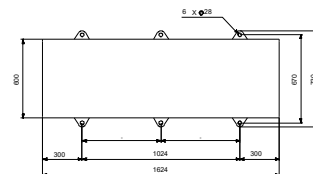
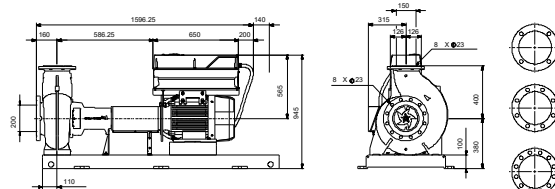
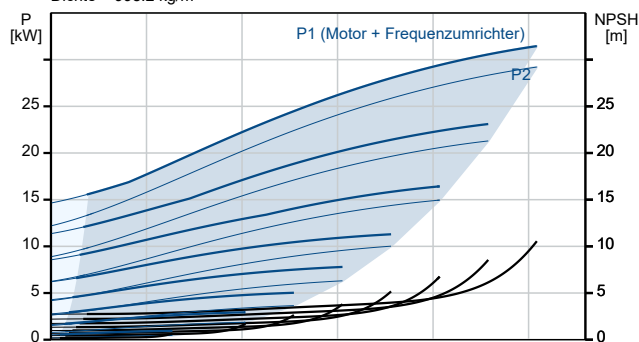
Fördermedium = Wasser
 Medientemperatur während des Betriebes = 20 °C
 Dichte = 998.2 kg/m³



Beschreibung	Daten
Allgemeine Informationen:	
Produktbezeichnung:	NKE 150-315.2/275 AIA1F1LESBQQERW3
Produktnummer:	auf Anfr.
EAN-Nummer:	auf Anfr.
Technische Daten:	
Pumpendrehzahl, auf der die Pumpendaten beruhen:	1475 1/min
Nennförderstrom:	406.9 m³/h
Pumpe mit Motor:	Ja
Nennförderhöhe:	20.59 m
Tatsächlicher Laufraddurchmesser:	275 mm
Nominal impeller diameter:	315.2
Wellendurchmesser:	42 mm
GLRD Code:	BQQE
Gleitringdichtung:	Single
ISO Abnahmekl.:	ISO9906:2012 3B
Code Ausführung:	A1
Lagerbauweise:	Standardausführung
Werkstoffe:	
Pumpengehäuse:	Edelstahl
Pumpenmantel:	EN 1.4517
Pumpengehäuse:	ASTM CD4MCuN
Tragring:	Edelstahl
Flanschwerkstoff:	Grauguss
Flanschwerkstoff:	EN-GJS-500-7
Flanschwerkstoff:	ASTM 70-50-05
Laufradwerkstoff:	Edelstahl
Laufrad:	EN 1.4517
Laufradwerkstoff gemäß ASTM:	ASTM CD4MCuN
Internal pump house coating:	Keine Beschichtung
Code Material:	L
Elastomere GLRD:	E
Welle:	Stainless steel
Welle:	EN 1.4462
Welle:	SAF 2205
Installation:	
Umgebungstemperatur:	-10 .. 50 °C
Max. Betriebsdruck:	10 bar
Pipe connection standard:	EN 1092-1
Anschlussstyp Eintritt:	DIN
Anschlussstyp Austritt:	DIN
Größe des Saugstutzens:	DN 200
Größe des Druckanschlusses:	DN 150
Nenndruckstufe:	PN 10
Kupplungstyp:	Flexible w/o spacer
Base frame design:	EN/ISO
Code for base frame:	9 ST
Grouting (Yes/No):	N
Code Anschl. Art:	F
Fördermedium:	
Fördermedium:	Wasser
Medientemperaturbereich:	-25 .. 120 °C
Medientemperatur während des Betriebs:	20 °C
Dichte:	998.2 kg/m³
Elektrische Daten:	
Bauart des Motors:	SIEMENS

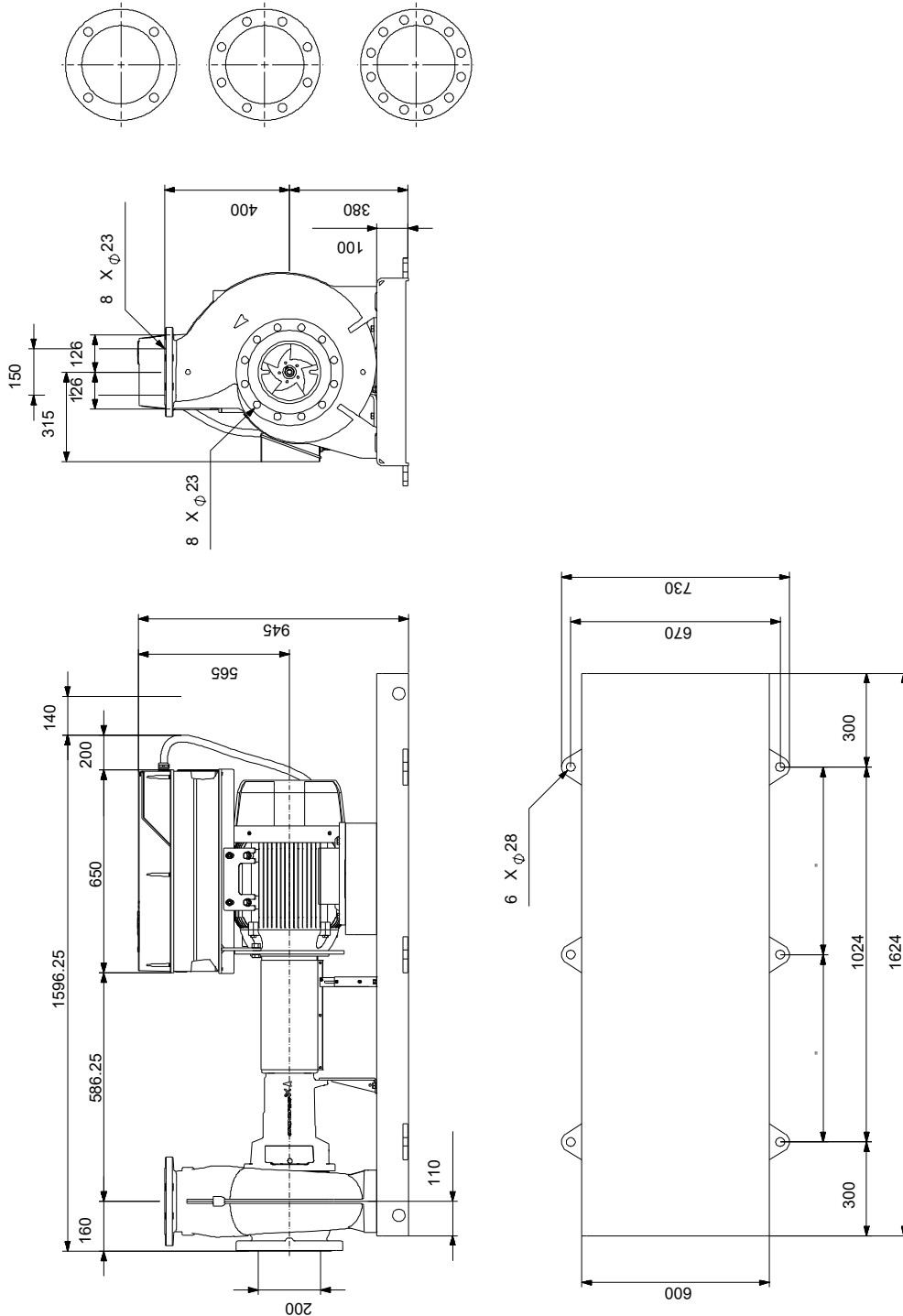


Fördermedium = Wasser
Medientemperatur während des Betriebes = 20 °C
Dichte = 998.2 kg/m³



Beschreibung	Daten
Motorbemessungsleistung P2:	30 kW
Netzfrequenz:	50 Hz
Bemessungsspannung:	3 x 380-420D/660-725Y V
Bemessungsstrom:	56.0/32.5 A
Anlaufstrom:	730 %
Leistungsfaktor Cos phi:	0.81
Nenn-Drehzahl:	1475 1/min
Wirkungsgrad:	IE4 94,9%
IE-Wirkungsgradklasse:	IE4
Motorwirkungsgrad bei Vollast:	94.9 %
Motorwirkungsgrad bei 3/4-Last:	95.2 %
Motorwirkungsgrad bei halber Last:	94.9 %
Motorpole:	4
Schutzart (gemäß IEC 34-5):	IP55
Wärmeklasse (IEC 85):	F
eingebauter Motorschutz:	PTC
Motor - Produktnummer:	92691562
Bearing insulation type N-end:	COATED RING
Art der Steuerung:	
VFD product number:	99616823
Frequenzumrichter:	integriert
Frequenzumrichtertyp:	CUE 3X380-500V IP55 RUG 30KW
Zulassung für Frequenzumrichter:	CE, CULUS, C-TICK
Drucksensor:	nein
Sonstiges:	
Mindesteffizienzindex MEI ≥:	0.63
Nettogewicht:	790 kg
Bruttogewicht:	861 kg
Versandvol.:	2.8 m ³
Herkunftsland:	HU
Zolltarif Nr.:	84137059
Language on pump nameplate:	Britisches Englisch

auf Anfr. NKE 150-315.2/275 AIA1F1LESBQQERW3 50 Hz



Achtung! Soweit nicht anders angegeben, handelt es sich um Millimeterangaben (mm). Die vereinfachte Maßzeichnung zeigt nicht alle

auf Anfr. NKE 150-315.2/275 AIA1F1LESBQQERW3 50 Hz



IEC TP211 THERMALLY PROTECTED WHEN THE THERMISTORS ARE
CONNECTED TO AMPLIFIER RELAY FOR CONTROL OF MAIN SUPPLY
THERMISTORS PTC ACCORDING TO DIN 44082

Hinweis: Alle Einheiten in [mm] soweit nicht anders bezeichnet.

