

Vorgabedaten

PROJEKT:	UNIT TAG:	MENGE:
ANSPRECHPARTNER: _____	SERVICELEISTUNG:	DATUM: _____
INGENIEUR/TECHNIKER:	VORGEGEBEN VON:	DATUM:
AUFTRAGNEHMER:	BESTELLNUMMER:	DATUM:

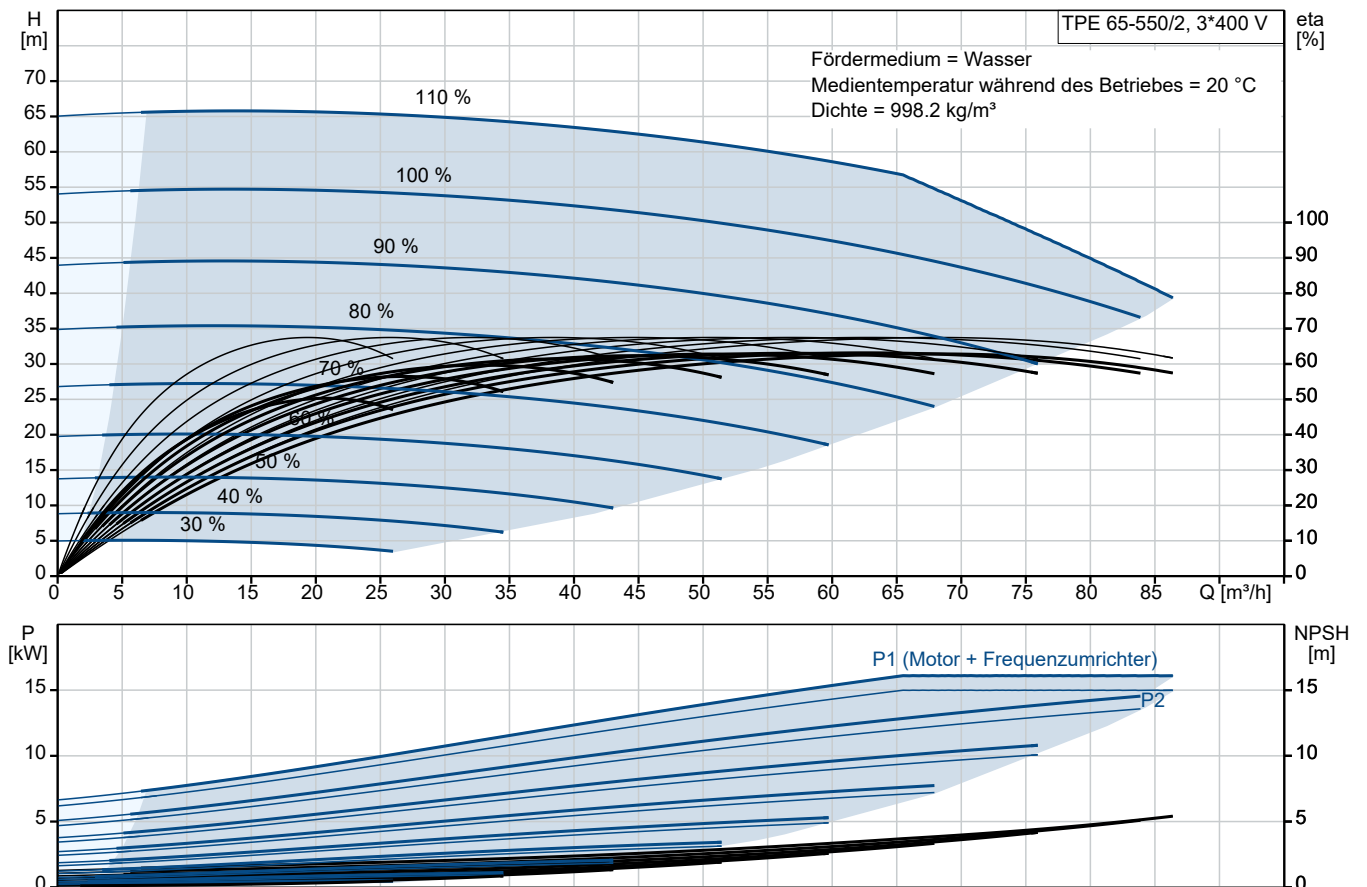


TPE 65-550/2 A-F-A-BAQE-OWB

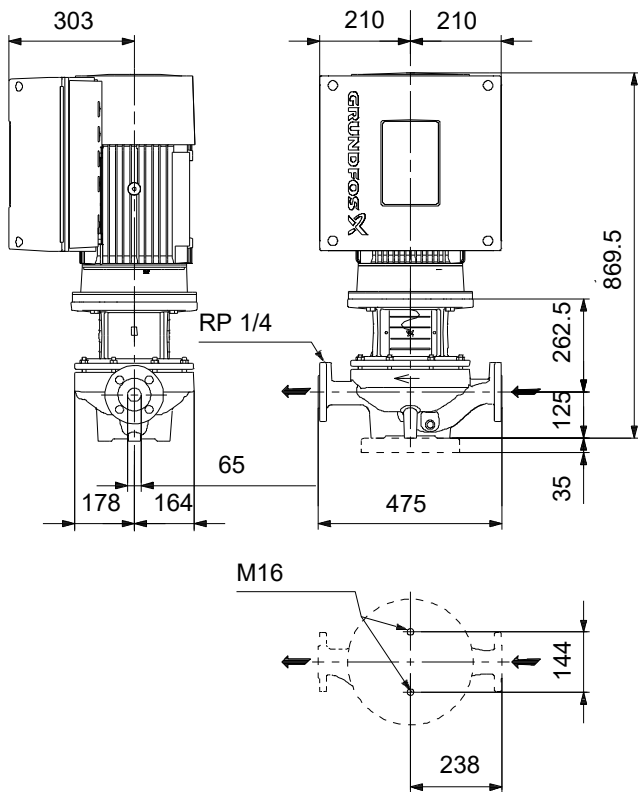
Einstufige Inlinepumpen mit drehzahlregelmtem MGE-Motor

Hinweis! Abbildung kann vom Produkt abweichen.

Servicebedingungen	Pumpendaten	Motordaten
Fördermedium: Wasser	Max. Druck bei vorgegebener Temperatur: 16 bar / 120 °C	Bemessungsspannung: 380-480 V
Temperatur: 20 °C	Medientemperaturbereich: 0 .. 120 °C	Netzfrequenz: 50 Hz
Relative Dichte: 1.000	Maximale Umgebungstemperatur: 50 °C	Schutzart: IP55
	Code GLRD: BAQE	Wärmeklasse: F
	Produktnummer: auf Anfr.	Motorschutz: ELEC
		Bauart des Motors: 160MA
		Eta 1/1: 92.8 %



Vorgabedaten



Werkstoffe:

Pumpengehäuse:	Grauguss
Pumpengehäuse:	ASTM class 35
Laufwerkstoff:	Grauguss
Laufwerkstoff gemäß ASTM:	ASTM class 30
Laufwerkstoff:	EN-GJL-200
Code Material:	A

Ausschreibungstext

Wellenabdichtung:

- Gummi-Faltenbalgdichtung, Dichtflächen aus synthetischer Kohle/Siliziumkarbid
- Nebendichtungen aus EPDM

Anschlüsse:

- Rohrleitung: PN 16 gemäß EN 1092-2 und ISO 7005-2.

Motor:

- Permanentmagnet-Synchronmotor, luftgekühlt.
- Motor inkl. integriertem Frequenzumrichter übertrifft die Wirkungsgradanforderungen der höchsten Energieeffizienzklasse IE4 (Super Premium Efficiency), die in der IEC 60034-30-1 festgelegt sind.
- Anbindung an die Gebäudeleittechnik durch Einsteckmodule im Klemmenkasten möglich (1 x GENIBus Modul bereits integriert)
- Betriebs- und Störmeldung
- Stillstandsheizung
- Möglichkeit der Anbindung an die Gebäudeautomation oder Monitoring Systeme. GENIBus integriert, zusätzlich andere Module optional

Technische Daten:

- Nennvolumenstrom: 63.8 m³/h
- Nennförderhöhe: 47.4 m
- Maximale Förderhöhe: 550 dm
 - Tatsächlicher Förderstrom der
 - Tatsächliche Förderhöhe der
- Kennlinientoleranz: ISO9906
- Medientemperaturbereich: 0 .. 120 °C

Werkstoffe:

- Pumpengehäuse: Grauguss
EN-GJL-250
ASTM class 35
- Laufrad: Grauguss
EN-GJL-200
ASTM class 30

Installation:

- Max. Umgebungstemperatur: 50 °C
- Max. Betriebsdruck: 16 bar
- Anschluss: DIN
- Nenndruck (bar): PN 16

Elektrische Daten:

- IE-Wirkungsgradklasse: IE5
- Netzfrequenz: 50 Hz
- Nennspannung: 380-480 V
- Nennstrom: 26.7-22.0 A
- Leistungsfaktor Cos phi: 0.94-0.92
- Schutzart (IEC 34-5): IP55
- Isolationsklasse (IEC 85): F
 - Isolierte Motorlager: ja/nein
- ErP-Status: EuP extern/integriert



Name des Unternehmens:

Angelegt von:

Telefon:

Datum:

21.10.2024

- Mindesteffizienzindex:

MEI \geq

MEI \geq

Fabrikat der Planung: Grundfos

Typ der Planung:

TPE 65-550/2

Anz.	Beschreibung
1	<p data-bbox="204 338 574 369">TPE 65-550/2 A-F-A-BAQE-OWB</p> <p data-bbox="204 369 438 400">Produktnr.: auf Anfr.</p> <p data-bbox="204 432 1436 530">Einstufige Spiralpumpe mit gegenüberliegenden Saug- und Druckstutzen in Inlinebauweise. Der Saug- und Druckstutzen haben den gleichen Durchmesser. Die Pumpen sind nach dem Top-Pull-Out-Prinzip konstruiert, d. h. der Pumpenkopf (Motor, Kopfstück und Laufrad) kann zur Instandhaltung oder Wartung einfach abgenommen werden, während das Pumpengehäuse in der Verrohrung verbleibt.</p> <p data-bbox="204 544 1460 598">Die Pumpe ist mit einer nicht entlasteten Gummi-Faltenbalgdichtung ausgerüstet. Die Gleitringdichtung entspricht EN 12756. Rohrleitungsanschluss über DIN-Flansche PN 16 gemäß EN 1092-2 und ISO 7005-2.</p> <p data-bbox="204 602 1412 656">Die Pumpe ist mit einem lüftergekühlten Permanentmagnet-Synchronmotor ausgerüstet. Der Motorwirkungsgrad entspricht der Energieeffizienzklasse IE5 gemäß IEC 60034-30-2.</p> <p data-bbox="204 692 406 723">Art der Steuerung:</p> <p data-bbox="204 723 667 754">Frequency converter: integriert</p> <p data-bbox="204 786 375 817">Fördermedium:</p> <p data-bbox="204 817 654 848">Fördermedium: Wasser</p> <p data-bbox="204 848 686 880">Medientemperaturbereich: 0 .. 120 °C</p> <p data-bbox="204 880 742 911">Medientemperatur während des Betriebs: 20 °C</p> <p data-bbox="204 911 702 943">Dichte: 998.2 kg/m³</p> <p data-bbox="204 974 406 1005">Technische Daten:</p> <p data-bbox="204 1005 933 1037">Pumpendrehzahl, auf der die Pumpendaten beruhen: 2945 1/min</p> <p data-bbox="204 1037 678 1068">Nennförderstrom: 63.8 m³/h</p> <p data-bbox="204 1068 646 1099">Nennförderhöhe: 47.4 m</p> <p data-bbox="204 1099 710 1131">Tatsächlicher Laufraddurchmesser: 200 mm</p> <p data-bbox="204 1131 638 1162">GLRD Code: BAQE</p> <p data-bbox="204 1162 758 1193">ISO Abnahmekl.: ISO9906:2012 3B</p> <p data-bbox="204 1225 327 1256">Werkstoffe:</p> <p data-bbox="204 1256 678 1288">Pumpengehäuse: Grauguss</p> <p data-bbox="204 1288 710 1319">Pumpenmantel: EN-GJL-250</p> <p data-bbox="204 1319 734 1350">Pumpengehäuse: ASTM class 35</p> <p data-bbox="204 1350 678 1382">Laufradwerkstoff: Grauguss</p> <p data-bbox="204 1382 710 1413">Laufrad: EN-GJL-200</p> <p data-bbox="204 1413 734 1444">Laufradwerkstoff gemäß ASTM: ASTM class 30</p> <p data-bbox="204 1476 327 1507">Installation:</p> <p data-bbox="204 1507 694 1538">Umgebungstemperatur: -20 .. 50 °C</p> <p data-bbox="204 1538 638 1570">Max. Betriebsdruck: 16 bar</p> <p data-bbox="204 1570 853 1601">Max. Druck bei vorgegebener Temperatur: 16 bar / 120 °C</p> <p data-bbox="204 1601 614 1632">Anschlusstyp: DIN</p> <p data-bbox="204 1632 638 1664">Anschlussgröße: DN 65</p> <p data-bbox="204 1664 638 1695">Nenndruckstufe: PN 16</p> <p data-bbox="204 1695 662 1727">Einbaulänge: 475 mm</p> <p data-bbox="204 1727 638 1758">Grösse Motorflansch: FF300</p> <p data-bbox="204 1789 406 1821">Elektrische Daten:</p> <p data-bbox="204 1821 646 1852">Bauart des Motors: 160MA</p> <p data-bbox="204 1852 638 1883">Motorbemessungsleistung P2: 15 kW</p> <p data-bbox="204 1883 638 1915">Netzfrequenz: 50 Hz</p> <p data-bbox="204 1915 726 1946">Bemessungsspannung: 3 x 380-480 V</p> <p data-bbox="204 1946 694 1977">Bemessungsstrom: 26.7-22.0 A</p> <p data-bbox="204 1977 678 2009">Leistungsfaktor Cos phi: 0.94-0.92</p> <p data-bbox="204 2009 742 2040">Nenn-Drehzahl: 360-4000 1/min</p> <p data-bbox="204 2040 614 2072">IE-Wirkungsgradklasse: IE5</p> <p data-bbox="204 2072 646 2103">Motorwirkungsgrad bei Vollast: 92.8 %</p> <p data-bbox="204 2103 582 2134">Motorpole: 2</p>



Name des Unternehmens:

Angelegt von:

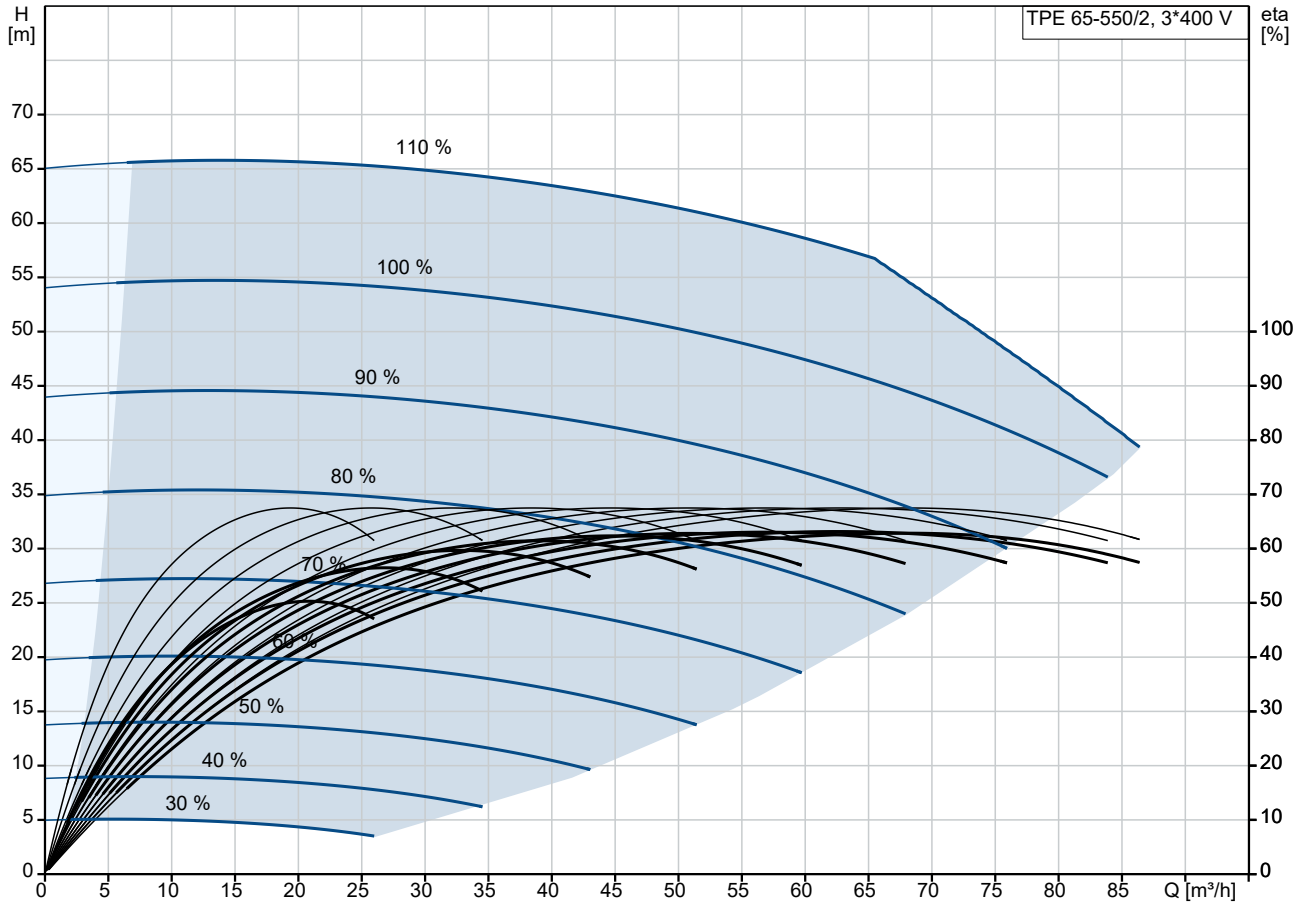
Telefon:

Datum:

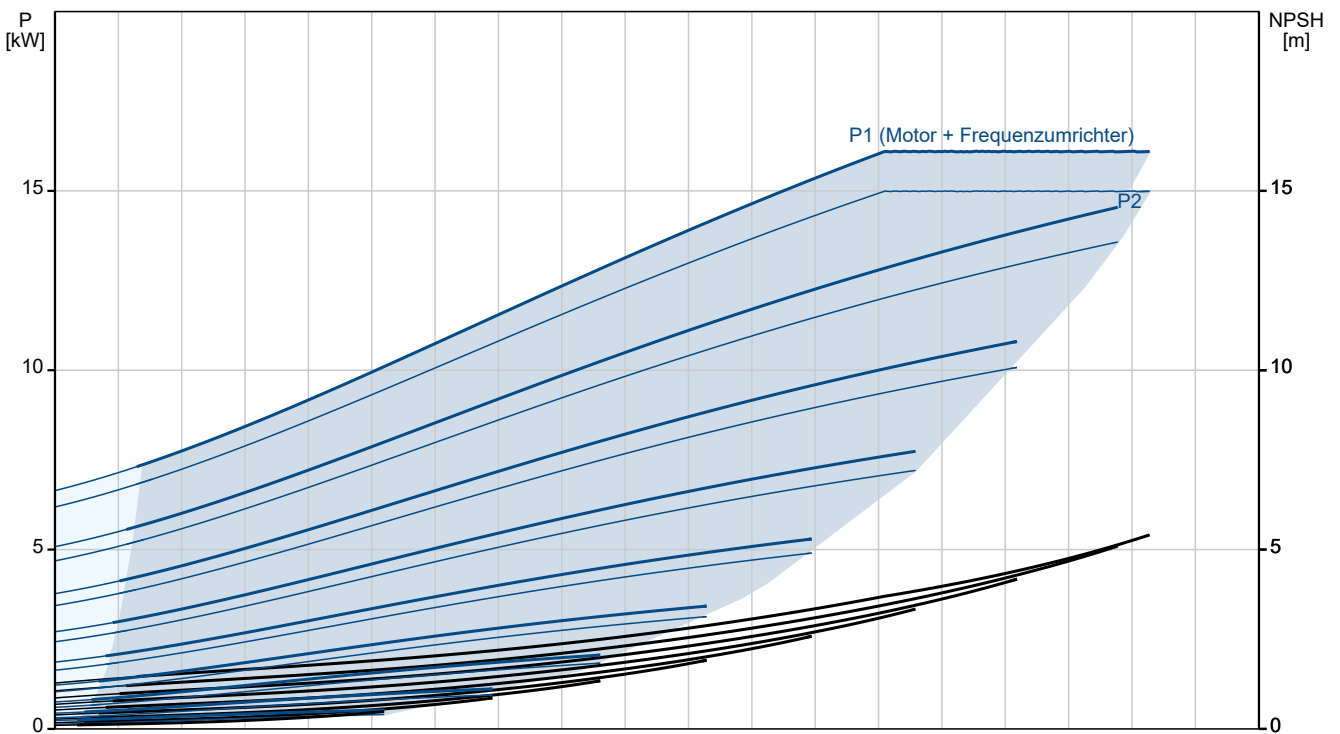
21.10.2024

Anz.	Beschreibung
1	Schutzart (gemäß IEC 34-5): IP55 Wärmeklasse (IEC 85): F Motor - Produktnummer: 92875466 Sonstiges: Mindesteffizienzindex MEI \geq : 0.53 Nettogewicht: 147 kg Bruttogewicht: 184 kg Versandvol.: 0.56 m ³ Herkunftsland: HU Zolltarif Nr.: 84137051

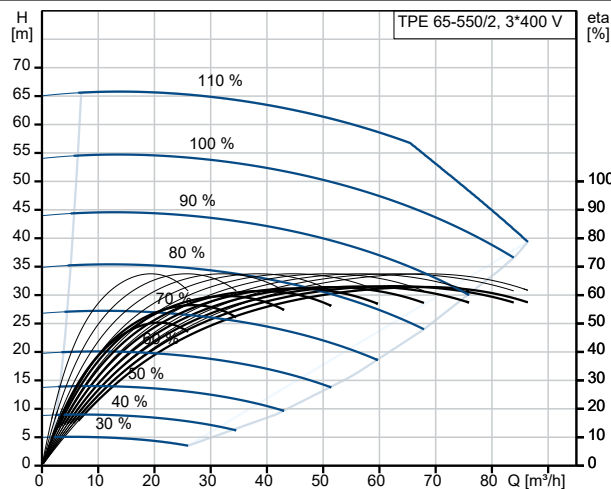
auf Anfr. TPE 65-550/2 A-F-A-BAQE-OWB 50 Hz



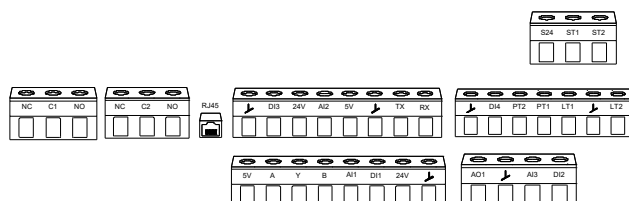
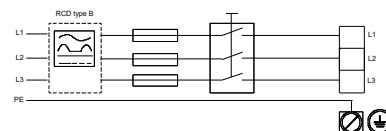
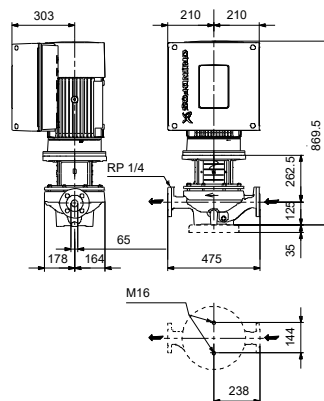
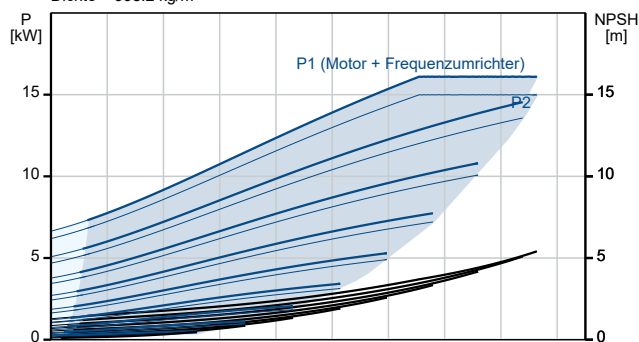
Fördermedium = Wasser
 Medientemperatur während des Betriebes = 20 °C
 Dichte = 998.2 kg/m³



Beschreibung	Daten
Allgemeine Informationen:	
Produktbezeichnung:	TPE 65-550/2 A-F-A-BAQE-OWB
Produktnummer:	auf Anfr.
EAN-Nummer:	auf Anfr.
Technische Daten:	
Pumpendrehzahl, auf der die Pumpendaten beruhen:	2945 1/min
Nennförderstrom:	63.8 m ³ /h
Nennförderhöhe:	47.4 m
Maximale Förderhöhe:	550 dm
Tatsächlicher Laufraddurchmesser:	200 mm
GLRD Code:	BAQE
ISO Abnahmekl.:	ISO9906:2012 3B
Code Ausführung:	A
Werkstoffe:	
Pumpengehäuse:	Grauguss
Pumpenmantel:	EN-GJL-250
Pumpengehäuse:	ASTM class 35
Laufradwerkstoff:	Grauguss
Laufrad:	EN-GJL-200
Laufradwerkstoff gemäß ASTM:	ASTM class 30
Code Material:	A
Installation:	
Umgebungstemperatur:	-20 .. 50 °C
Max. Betriebsdruck:	16 bar
Max. Druck bei vorgegebener Temperatur:	16 bar / 120 °C
Anschlussstyp:	DIN
Anschlussgröße:	DN 65
Nenndruckstufe:	PN 16
Einbaulänge:	475 mm
Grösse Motorflansch:	FF300
Code Anchl. Art:	F
Fördermedium:	
Fördermedium:	Wasser
Medientemperaturbereich:	0 .. 120 °C
Medientemperatur während des Betriebs:	20 °C
Dichte:	998.2 kg/m ³
Elektrische Daten:	
Bauart des Motors:	160MA
Motorbemessungsleistung P2:	15 kW
Netzfrequenz:	50 Hz
Bemessungsspannung:	3 x 380-480 V
Bemessungsstrom:	26.7-22.0 A
Leistungsfaktor Cos phi:	0.94-0.92
Nenn-Drehzahl:	360-4000 1/min
IE-Wirkungsgradklasse:	IE5
Motorwirkungsgrad bei Vollast:	92.8 %
Motorpole:	2
Schutzart (gemäß IEC 34-5):	IP55
Wärmeklasse (IEC 85):	F
eingebauter Motorschutz:	ELEC
Motor - Produktnummer:	92875466
Art der Steuerung:	
Bedienfeld:	HMI 200 - Standard
Funktionsmodul:	FM310 - Advanced
Frequenzumrichter:	integriert



Fördermedium = Wasser
Medientemperatur während des Betriebes = 20 °C
Dichte = 998.2 kg/m³





Name des Unternehmens:

Angelegt von:

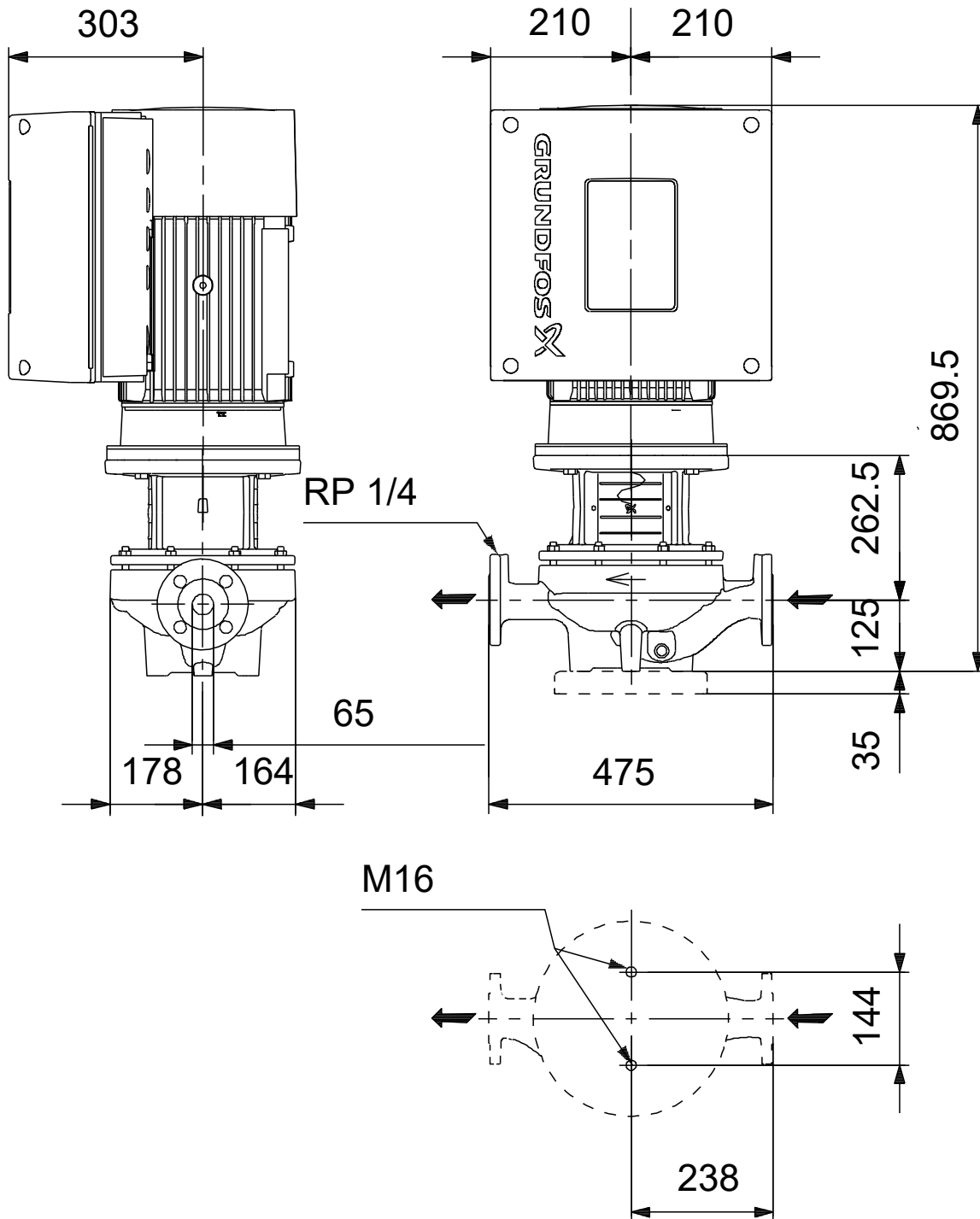
Telefon:

Datum:

21.10.2024

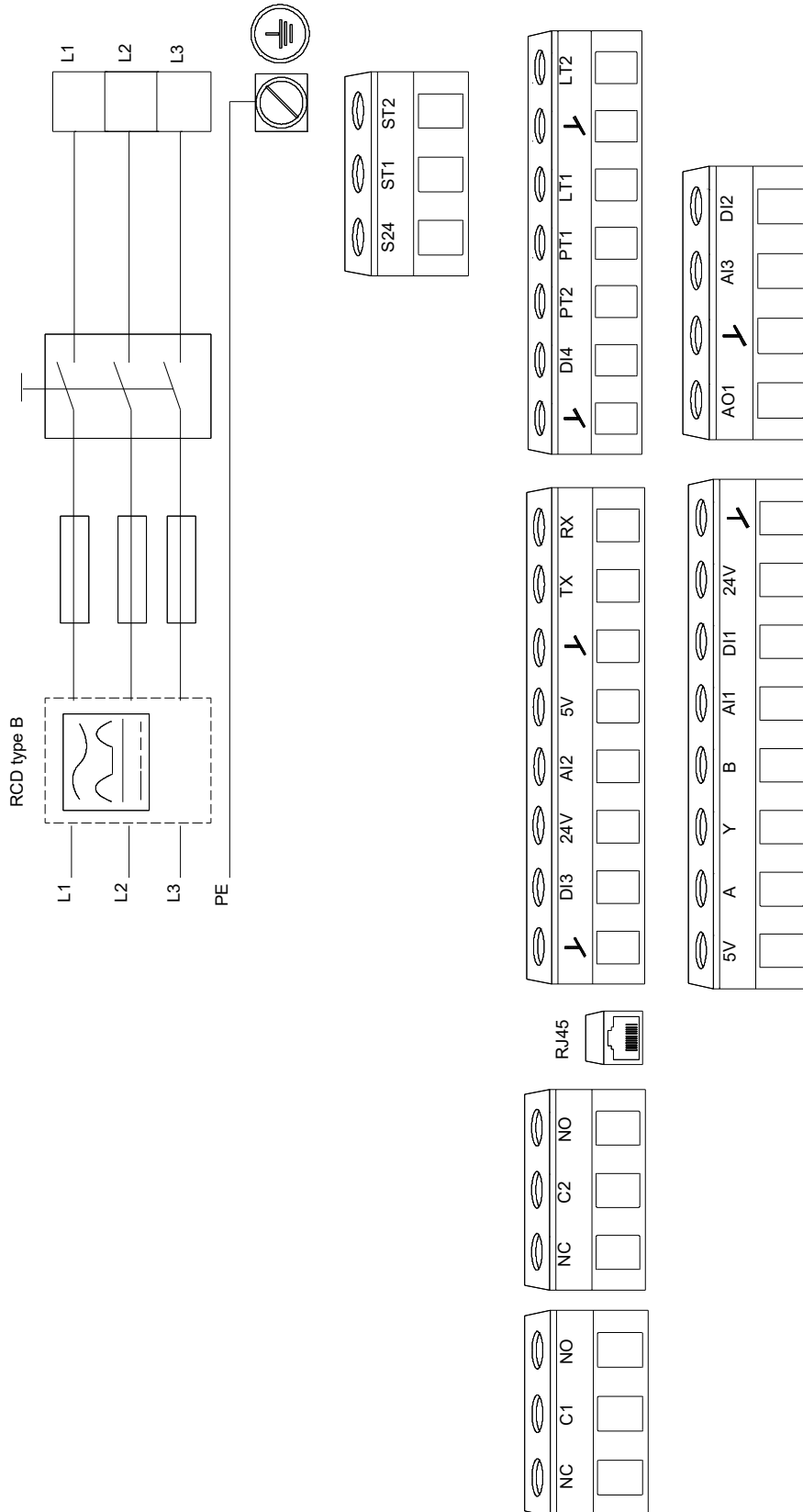
Beschreibung	Daten
Sonstiges:	
Mindesteffizienzindex MEI ≥:	0.53
Nettogewicht:	147 kg
Bruttogewicht:	184 kg
Versandvol.:	0.56 m ³
Konfi. Datei Nr.:	92947583
Herkunftsland:	HU
Zolltarif Nr.:	84137051

auf Anfr. TPE 65-550/2 A-F-A-BAQE-OWB 50 Hz



Achtung! Soweit nicht anders angegeben, handelt es sich um Millimeterangaben (mm). Die vereinfachte Maßzeichnung zeigt nicht alle

auf Anfr. TPE 65-550/2 A-F-A-BAQE-OWB 50 Hz



Hinweis: Alle Einheiten in [mm] soweit nicht anders bezeichnet.

