

# Vorgabedaten

|                        |                  |              |
|------------------------|------------------|--------------|
| PROJEKT:               | UNIT TAG:        | MENGE:       |
| ANSPRECHPARTNER: _____ | SERVICELEISTUNG: | _____        |
| INGENIEUR/TECHNIKER:   | VORGEGEBEN VON:  | DATUM: _____ |
| AUFTRAGNEHMER:         | GENEHMIGT VON:   | DATUM:       |
|                        | BESTELLNUMMER:   | DATUM:       |

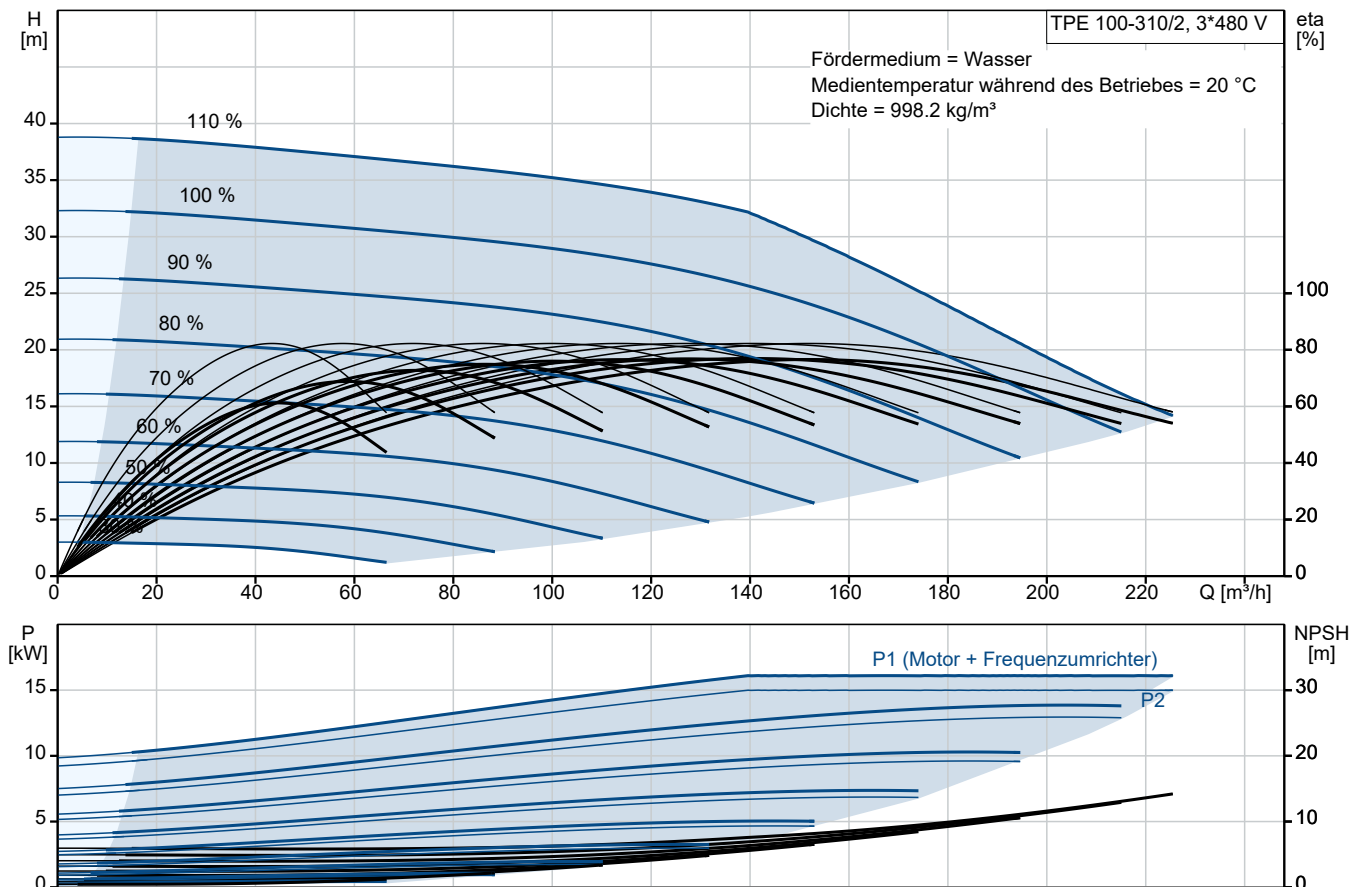


## TPE 100-310/2 S-A-F-A-BQQE-OWB

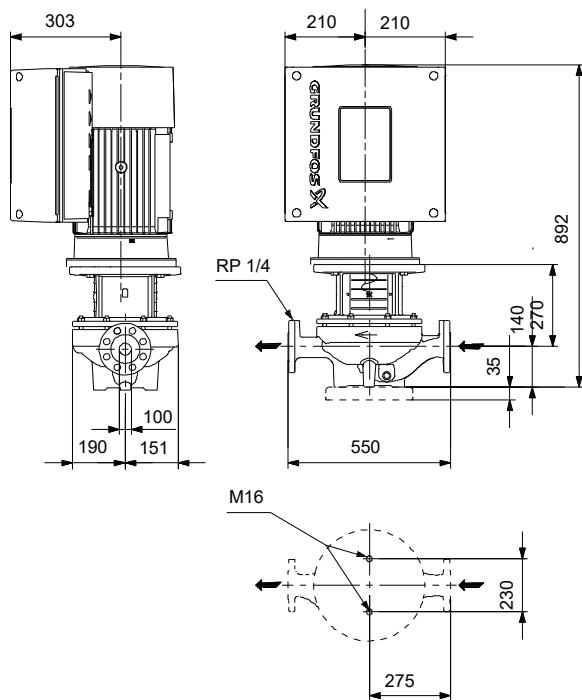
Einstufige Inlinepumpen mit drehzahlregelmtem MGE-Motor

Hinweis! Abbildung kann vom Produkt abweichen.

| Servicebedingungen     | Pumpendaten   | Motordaten                    |
|------------------------|---|-------------------------------|
| Fördermedium: Wasser   | Max. Druck bei vorgegebener Temperatur: 16 bar / 120 °C | Bemessungsspannung: 380-480 V |
| Temperatur: 20 °C      | Medientemperaturbereich: -25 .. 120 °C                  | Netzfrequenz: 50 / 60 Hz      |
| Relative Dichte: 1.000 | Maximale Umgebungstemperatur: 50 °C                     | Schutzart: IP55               |
|                        | Code GLRD: BQQE   | Wärmeklasse: F                |
|                        | Produktnummer: auf Anfr.                                | Motorschutz: ELEC             |
|                        |   | Bauart des Motors: 160MA      |
|                        |   | Eta 1/1: 92.8 %               |



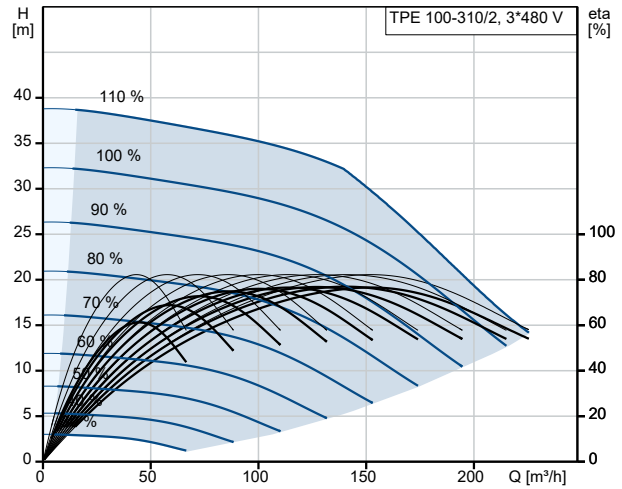
# Vorgabedaten



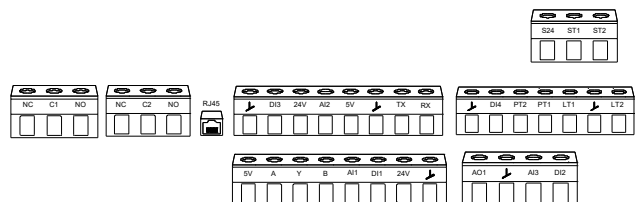
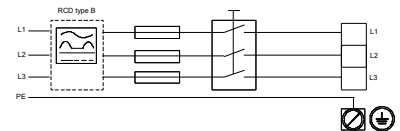
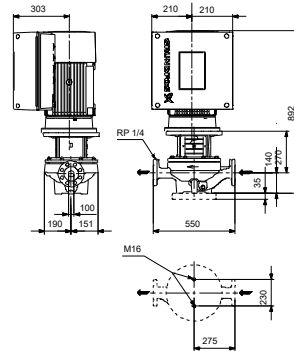
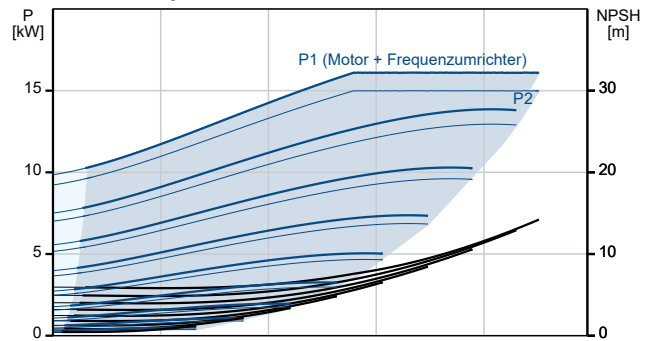
## Werkstoffe:

|                           |               |
|---------------------------|---------------|
| Pumpengehäuse:            | Grauguss      |
| Pumpengehäuse:            | ASTM class 35 |
| Laufwerkstoff:            | Grauguss      |
| Laufwerkstoff gemäß ASTM: | ASTM class 30 |
| Laufwerkstoff:            | EN-GJL-200    |
| Code Material:            | A             |

| Beschreibung                                     | Daten                             |
|--|-----------------------------------|
| <b>Allgemeine Informationen:</b>                 |                                   |
| Produktbezeichnung:                              | TPE 100-310/2<br>S-A-F-A-BQQE-OWB |
| Produktnummer:                                   | auf Anfr.                         |
| EAN-Nummer:                                      | auf Anfr.                         |
| <b>Technische Daten:</b>                         |                                   |
| Pumpendrehzahl, auf der die Pumpendaten beruhen: | 2945 1/min                        |
| Nennförderstrom:                                 | 149 m³/h                          |
| Nennförderhöhe:                                  | 26 m                              |
| Maximale Förderhöhe:                             | 310 dm                            |
| Tatsächlicher Laufraddurchmesser:                | 158 mm                            |
| GLRD Code:                                       | BQQE                              |
| ISO Abnahmekl.:                                  | ISO9906:2012 3B                   |
| Code Ausführung:                                 | A                                 |
| <b>Werkstoffe:</b>                               |                                   |
| Pumpengehäuse:                                   | Grauguss                          |
| Pumpenmantel:                                    | EN-GJL-250                        |
| Pumpengehäuse:                                   | ASTM class 35                     |
| Laufradwerkstoff:                                | Grauguss                          |
| Laufrad:   | EN-GJL-200                        |
| Laufradwerkstoff gemäß ASTM:                     | ASTM class 30                     |
| Code Material:                                   | A                                 |
| <b>Installation:</b>                             |                                   |
| Umgebungstemperatur:                             | -20 .. 50 °C                      |
| Max. Betriebsdruck:                              | 16 bar                            |
| Max. Druck bei vorgegebener Temperatur:          | 16 bar / 120 °C                   |
| Anschlussstyp:                                   | DIN                               |
| Anschlussgröße:                                  | DN 100                            |
| Nenndruckstufe:                                  | PN 16                             |
| Einbaulänge:                                     | 550 mm                            |
| Grösse Motorflansch:                             | FF300                             |
| Code Anchl. Art:                                 | F                                 |
| <b>Fördermedium:</b>                             |                                   |
| Fördermedium:                                    | Wasser                            |
| Medientemperaturbereich:                         | -25 .. 120 °C                     |
| Medientemperatur während des Betriebs:           | 20 °C                             |
| Dichte:  | 998.2 kg/m³                       |
| <b>Elektrische Daten:</b>                        |                                   |
| Bauart des Motors:                               | 160MA                             |
| Motorbemessungsleistung P2:                      | 15 kW                             |
| Netzfrequenz:                                    | 50 / 60 Hz                        |
| Bemessungsspannung:                              | 3 x 380-480 V                     |
| Bemessungsstrom:                                 | 26.7-22.0 A                       |
| Leistungsfaktor Cos phi:                         | 0.94-0.92                         |
| Nenn-Drehzahl:                                   | 360-4000 1/min                    |
| IE-Wirkungsgradklasse:                           | IE5                               |
| Motorwirkungsgrad bei Vollast:                   | 92.8 %                            |
| Motorpole:                                       | 2                                 |
| Schutzart (gemäß IEC 34-5):                      | IP55                              |
| Wärmeklasse (IEC 85):                            | F                                 |
| eingebauter Motorschutz:                         | ELEC                              |
| Motor - Produktnummer:                           | 92875512                          |
| <b>Art der Steuerung:</b>                        |                                   |
| Bedienfeld:                                      | HMI300 - Advanced                 |
| Funktionsmodul:                                  | FM310 - Advanced                  |
| Frequenzumrichter:                               | integriert                        |



Fördermedium = Wasser  
 Medientemperatur während des Betriebes = 20 °C  
 Dichte = 998.2 kg/m³





Name des Unternehmens:

Angelegt von:

Telefon:

Datum:

16.10.2024

| Beschreibung                 | Daten               |
|------------------------------|---------------------|
| <b>Sonstiges:</b>            |                     |
| Mindesteffizienzindex MEI ≥: | 0.70                |
| Nettogewicht:                | 176 kg              |
| Bruttogewicht:               | 212 kg              |
| Versandvol.:                 | 0.56 m <sup>3</sup> |
| Konfi. Datei Nr.:            | 92956136            |
| Herkunftsland:               | HU                  |
| Zolltarif Nr.:               | 84137051            |

