

Anz. Beschreibung

1 **UPS 40-100 F 250**



Hinweis! Abbildung kann vom Produkt abweichen.

Produktnr.: auf Anfr.

Umwälzpumpe mit 1-phasigem Nassläufermotor,
Leistungsanpassung durch 3 Drehzahlstufen,
Drehzahlstufen wählbar über Stufenschalter,
Motorschutz durch Wicklungsschutzkontakt integriert

Pumpe und Motor bilden eine Einheit, d.h.
wartungsfreie Lagerschmierung durch das
Fördermedium, Wellenabdichtung nicht erforderlich.

Die Pumpe besitzt folgende Eigenschaften:

- Energieeffizienzklasse C
- Betriebsmelde-LED integriert in Drehzahlwahlschalter
- Pumpengehäuse optional in Edelstahl
- Wärmedämmschale optional als Zubehör
- Externe potentialfreie Störmeldung durch optionales Alarmmodul
- Welle und Radiallager aus Keramik
- Carbon-Axiallager
- Lagerplatte und Spaltrohrtopf aus Edelstahl
- Korrosionsbeständiges Laufrad aus
- Pumpengehäuse aus Grauguss EN 1561 EN-GJL-200

Fördermedium:

Fördermedium: Wasser

Medientemperaturbereich: -25 .. 110 °C

Medientemperatur während des Betriebs: 60 °C

Dichte: 983.2 kg/m³

Technische Daten:

Nennförderstrom: 7.25 m³/h

Nennförderhöhe: 6.82 m

Temperaturklasse: 110

Zulassungen: EAC

Werkstoffe:

Pumpengehäuse: Grauguss

Pumpenmantel: EN 1561 EN-GJL-200

Pumpengehäuse: ASTM 30 B

Laufradwerkstoff: Verbundwerkstoff

Laufrad: PES+30% GF

Installation:

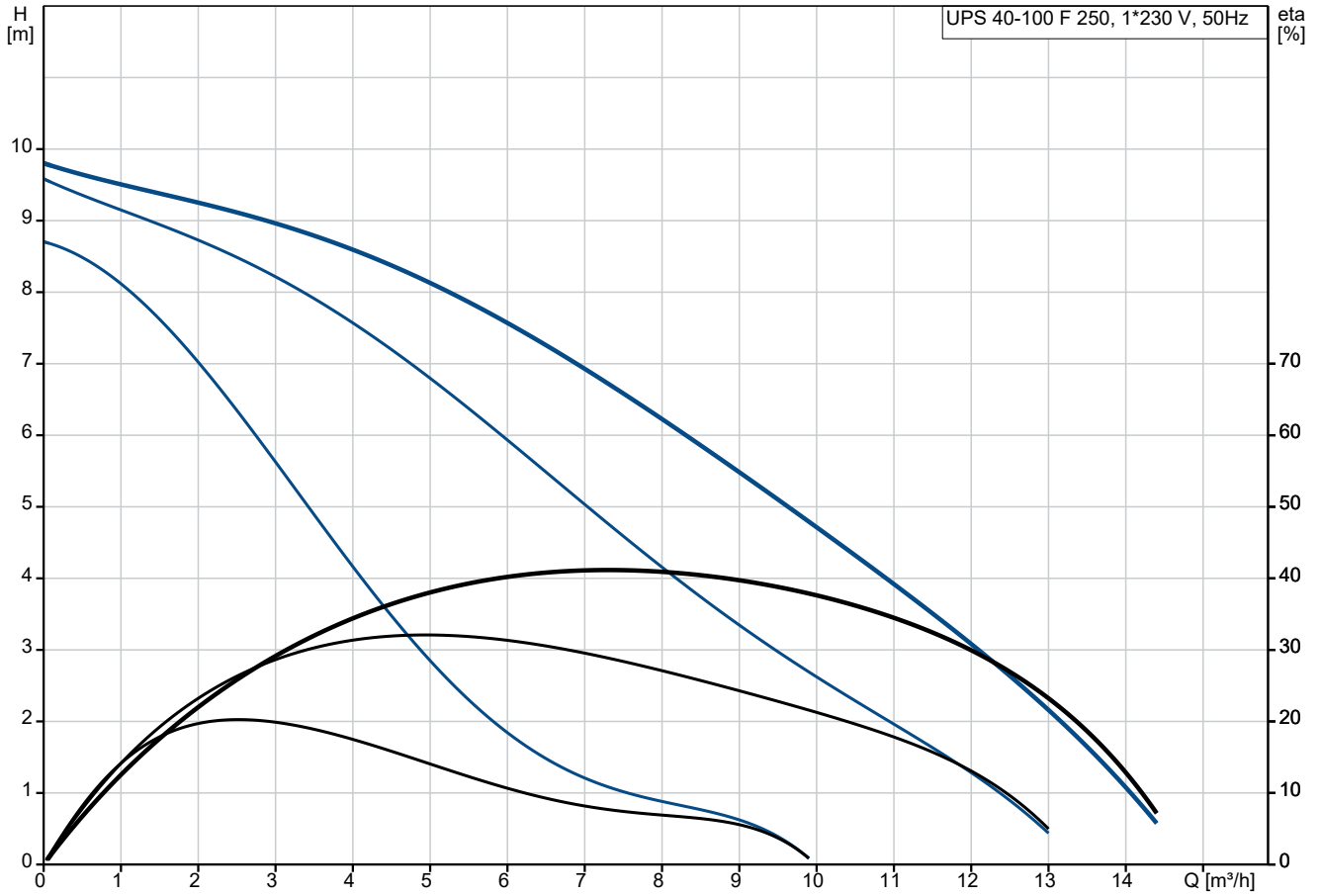
Umgebungstemperatur: 0 .. 40 °C

Max. Betriebsdruck: 10 bar

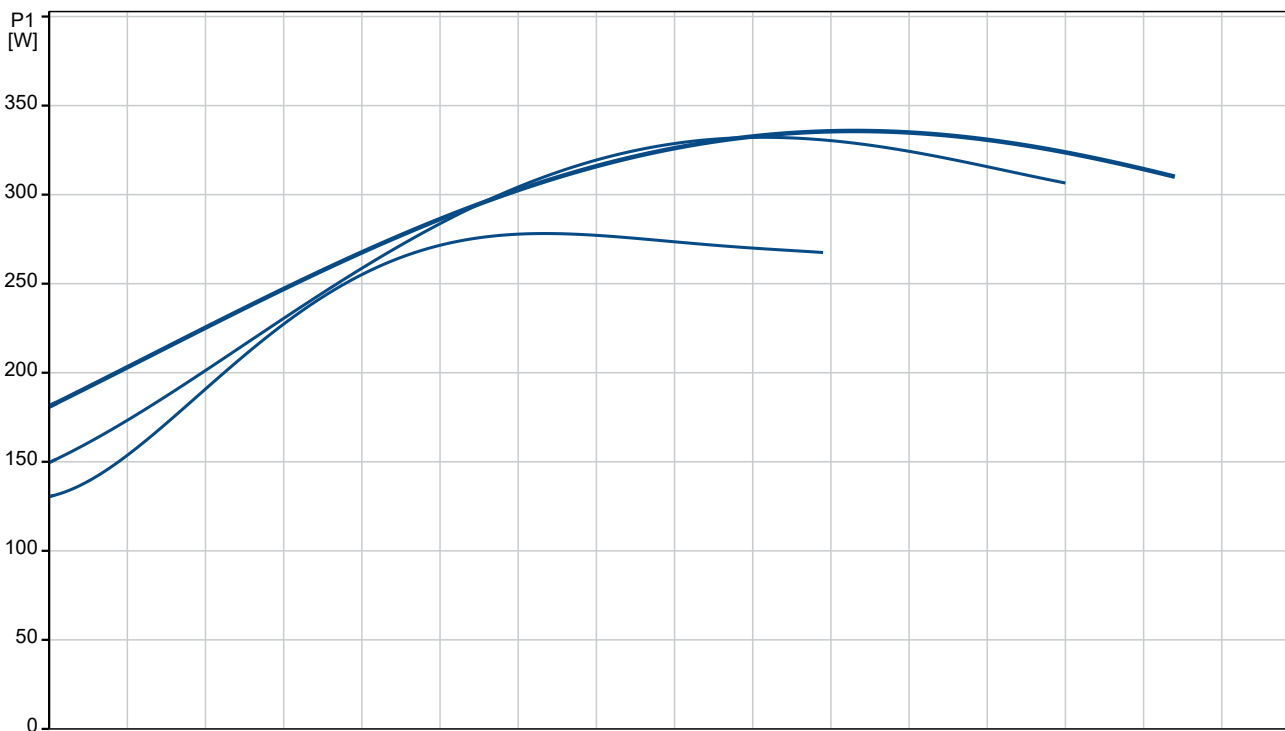
Anschlusstyp: DIN

Anz.	Beschreibung
1	<p data-bbox="204 338 660 427">Anschlussgröße: DN 40 Nenndruckstufe: PN 10 Port-to-port length: 250 mm</p> <p data-bbox="204 461 676 853">Elektrische Daten: Power input in speed 1: 280 W Power input in speed 2: 340 W Max. power input: 345 W Netzfrequenz: 50 Hz Bemessungsspannung: 1 x 230 V Strom bei Drehzahlstufe 1: 1.3 A Strom bei Drehzahlstufe 2: 1.5 A Stromaufnahme Drehzahlstufe 3: 1.52 A Größe des Betriebskondensators: 9.5 µF Schutzart (gemäß IEC 34-5): X4D Isolationsklasse (IEC 85): H Motorschutz: CONTACT</p> <p data-bbox="204 887 667 1043">Sonstiges: Position des Klemmkastens: 9H Nettogewicht: 9.6 kg Bruttogewicht: 10.4 kg Versandvol.: 0.021 m³</p>

auf Anfr. UPS 40-100 F 250 50 Hz



Fördermedium = Wasser
 Medientemperatur während des Betriebes = 60 °C
 Dichte = 983.2 kg/m³



Beschreibung	Daten
--------------	-------

Allgemeine Informationen:

Produktbezeichnung:	UPS 40-100 F 250
Produktnummer:	auf Anfr.
EAN-Nummer:	auf Anfr.

Technische Daten:

Drehzahlstufe (Nr.):	3
Nennförderstrom:	7.25 m³/h
Nennförderhöhe:	6.82 m
Maximale Förderhöhe:	100 dm
Temperaturklasse:	110
Zulassungen:	EAC

Werkstoffe:

Pumpengehäuse:	Grauguss
Pumpenmantel:	EN 1561 EN-GJL-200
Pumpengehäuse:	ASTM 30 B
Lauftradwerkstoff:	Verbundwerkstoff
Lauftrad:	PES+30% GF

Installation:

Umgebungstemperatur:	0 .. 40 °C
Max. Betriebsdruck:	10 bar
Anschlussstyp:	DIN
Anschlussgröße:	DN 40
Nenndruckstufe:	PN 10
Port-to-port length:	250 mm

Fördermedium:

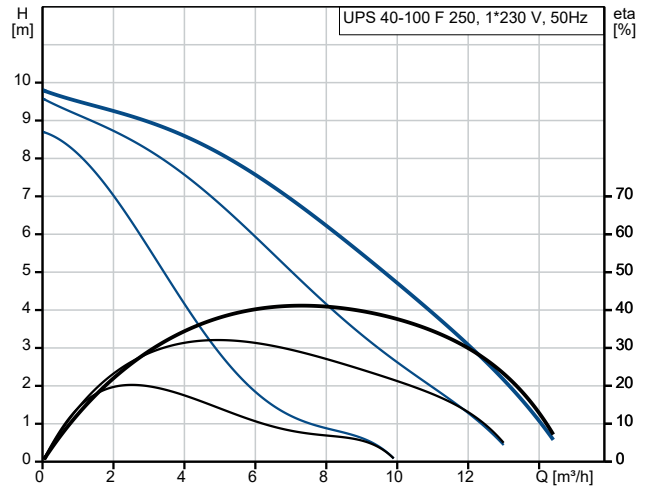
Fördermedium:	Wasser
Medientemperaturbereich:	-25 .. 110 °C
Medientemperatur während des Betriebes:	60 °C
Dichte:	983.2 kg/m³

Elektrische Daten:

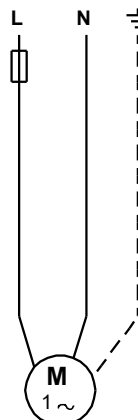
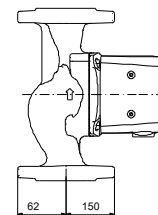
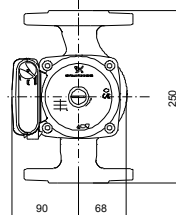
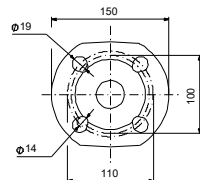
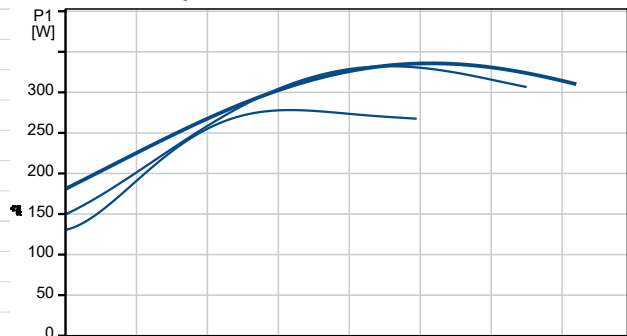
Power input in speed 1:	280 W
Power input in speed 2:	340 W
Max. power input:	345 W
Netzfrequenz:	50 Hz
Bemessungsspannung:	1 x 230 V
Strom bei Drehzahlstufe 1:	1.3 A
Strom bei Drehzahlstufe 2:	1.5 A
Stromaufnahme Drehzahlstufe 3:	1.52 A
Größe des Betriebskondensators:	9.5 µF
Schutzart (gemäß IEC 34-5):	X4D
Isolationsklasse (IEC 85):	H
Motorschutz:	CONTACT
Temperaturschutz:	intern

Sonstiges:

Position des Klemmkastens:	9H
Nettogewicht:	9.6 kg
Bruttogewicht:	10.4 kg
Versandvol.:	0.021 m³



Fördermedium = Wasser
 Medientemperatur während des Betriebes = 60 °C
 Dichte = 983.2 kg/m³





Name des Unternehmens:

Angelegt von:

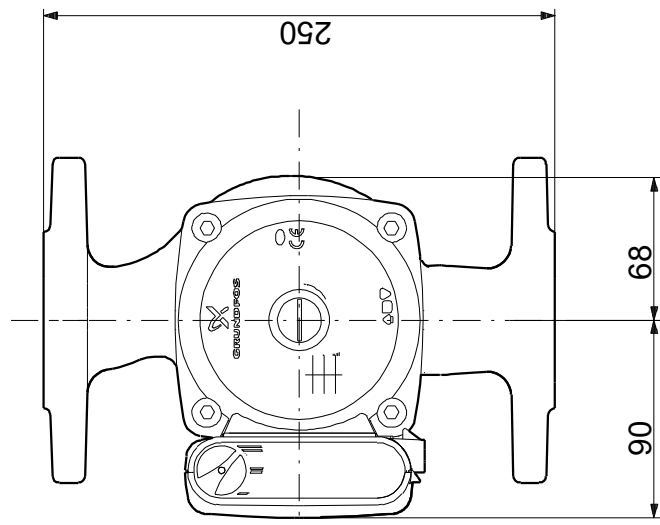
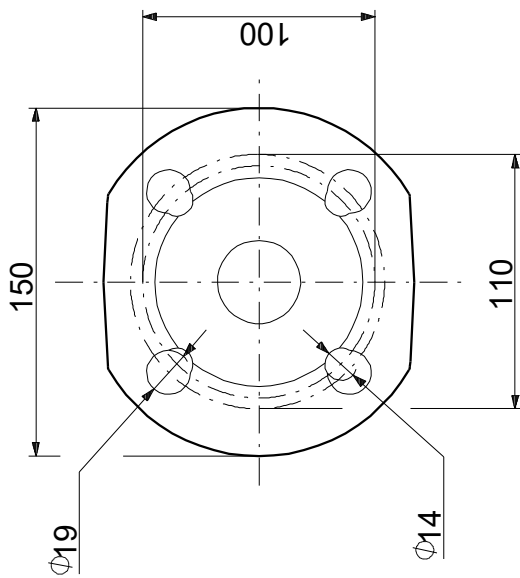
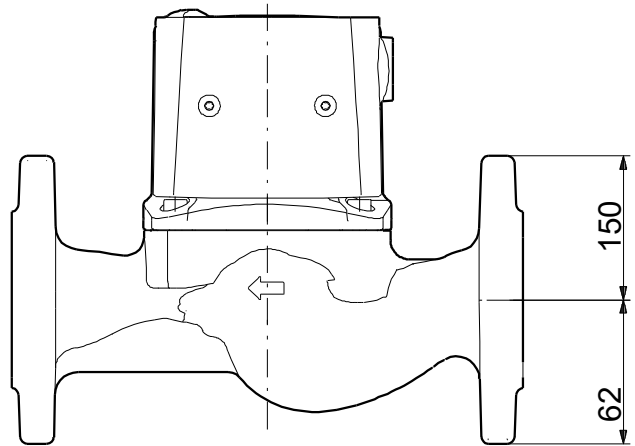
Telefon:

Datum:

05.12.2023

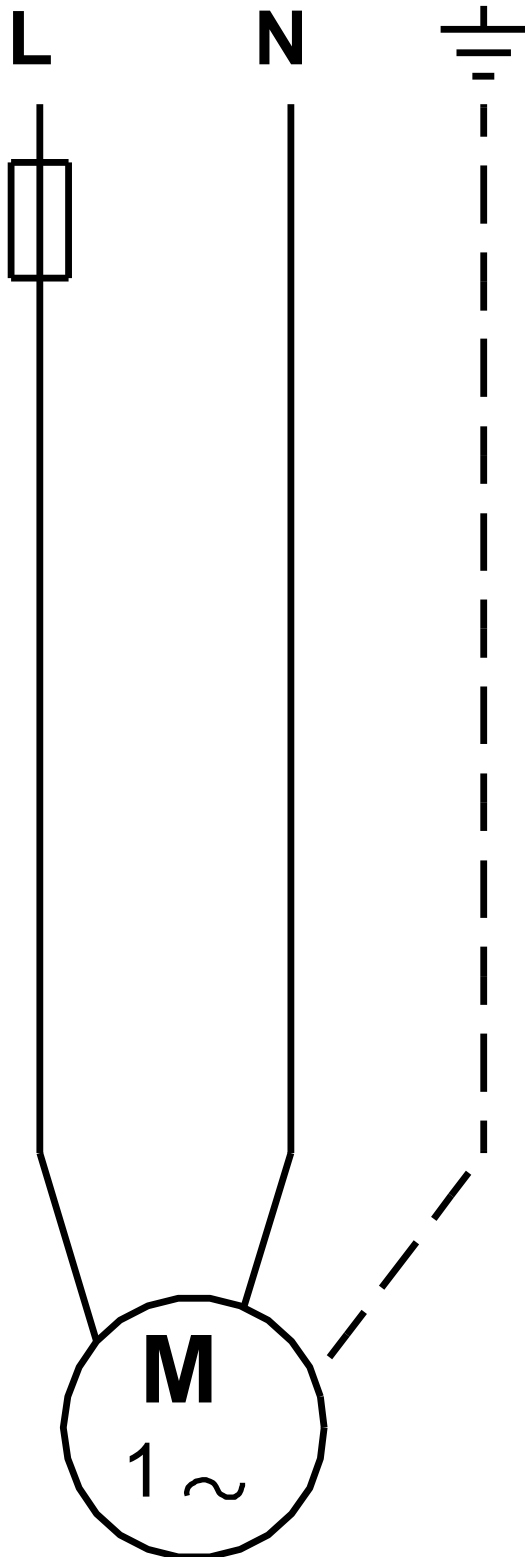
auf Anfr. UPS 40-100 F 250 50 Hz

auf Anfr. UPS 40-100 F 250 50 Hz



Achtung! Soweit nicht anders angegeben, handelt es sich um Millimeterangaben (mm). Die vereinfachte Maßzeichnung zeigt nicht alle

auf Anfr. UPS 40-100 F 250 50 Hz



Hinweis: Alle Einheiten in [mm] soweit nicht anders bezeichnet.

