

**Anz. Beschreibung**1 **UPSD 40-100 F 250**

Hinweis! Abbildung kann vom Produkt abweichen.

Produktnr.: auf Anfr.

Umwälzpumpe mit 1-phasigem Nassläufermotor,  
Leistungsanpassung durch 3 Drehzahlstufen,  
Drehzahlstufen wählbar über Stufenschalter,  
Motorschutz durch Wicklungsschutzkontakt integriert

Pumpe und Motor bilden eine Einheit, d.h.  
wartungsfreie Lagerschmierung durch das  
Fördermedium, Wellenabdichtung nicht erforderlich.

Die Pumpe besitzt folgende Eigenschaften:

- Energieeffizienzklasse C
- Betriebsmelde-LED integriert in Drehzahlwahlschalter
- Pumpengehäuse optional in Edelstahl
- Wärmedämmschale optional als Zubehör
- Externe potentialfreie Störmeldung durch optionales Alarmmodul
- Welle und Radiallager aus Keramik
- Carbon-Axiallager
- Lagerplatte und Spaltrohrtopf aus Edelstahl
- Korrosionsbeständiges Laufrad aus
- Pumpengehäuse aus Grauguss EN 1561 EN-GJL-200

Fördermedium:

Fördermedium: Wasser

Medientemperaturbereich: -25 .. 110 °C

Medientemperatur während des Betriebs: 60 °C

Dichte: 983.2 kg/m<sup>3</sup>

Technische Daten:

Nennförderstrom: 6.5 m<sup>3</sup>/h

Nennförderhöhe: 7.055 m

Temperaturklasse: 110

Zulassungen: EAC

Werkstoffe:

Pumpengehäuse: Grauguss

Pumpenmantel: EN 1561 EN-GJL-200

Pumpengehäuse: ASTM 30 B

Laufradwerkstoff: Verbundwerkstoff

Laufrad: PES+30% GF

Installation:

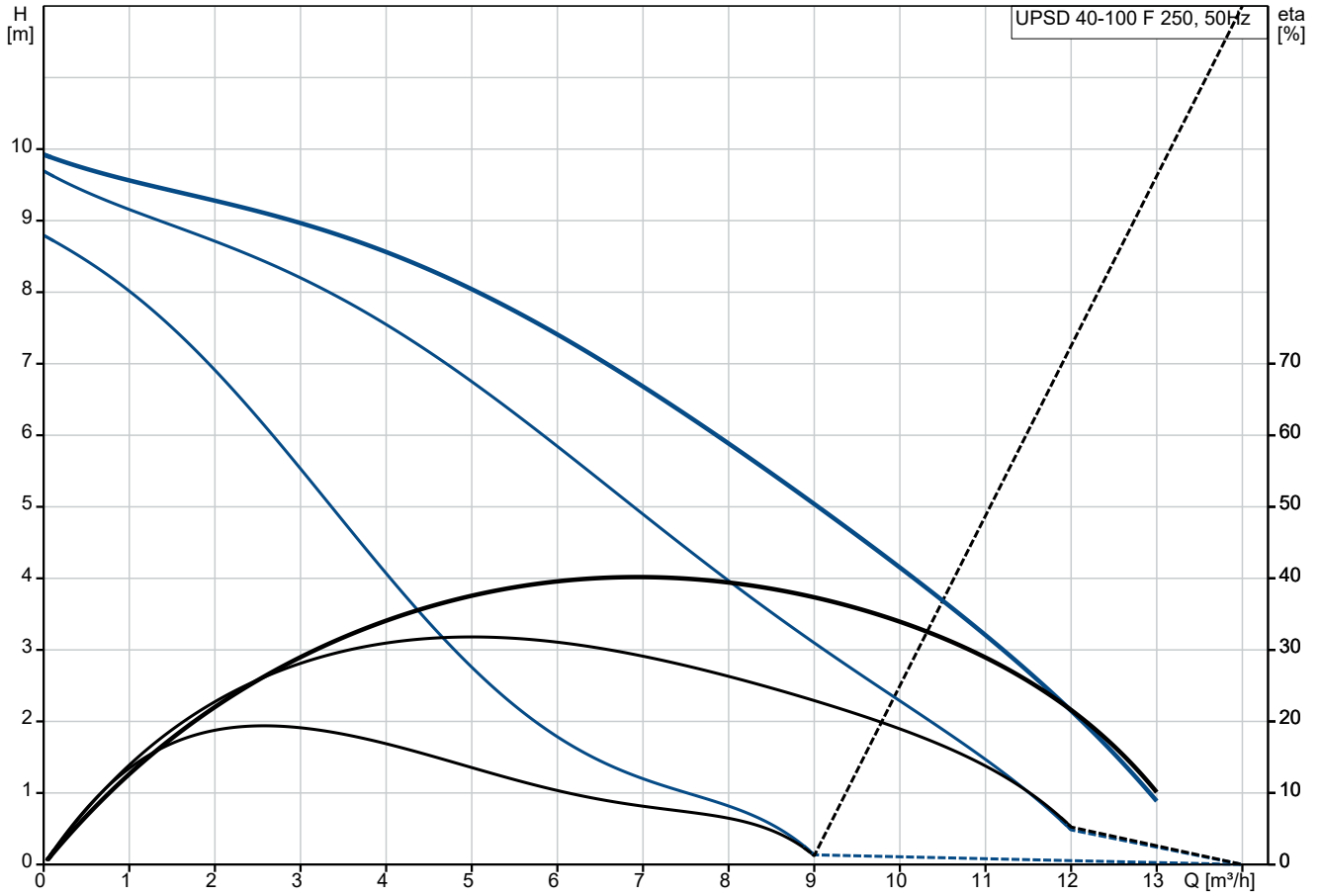
Umgebungstemperatur: 0 .. 40 °C

Max. Umgebungstemp. bei 80 °C Medientemp.: 40 °C

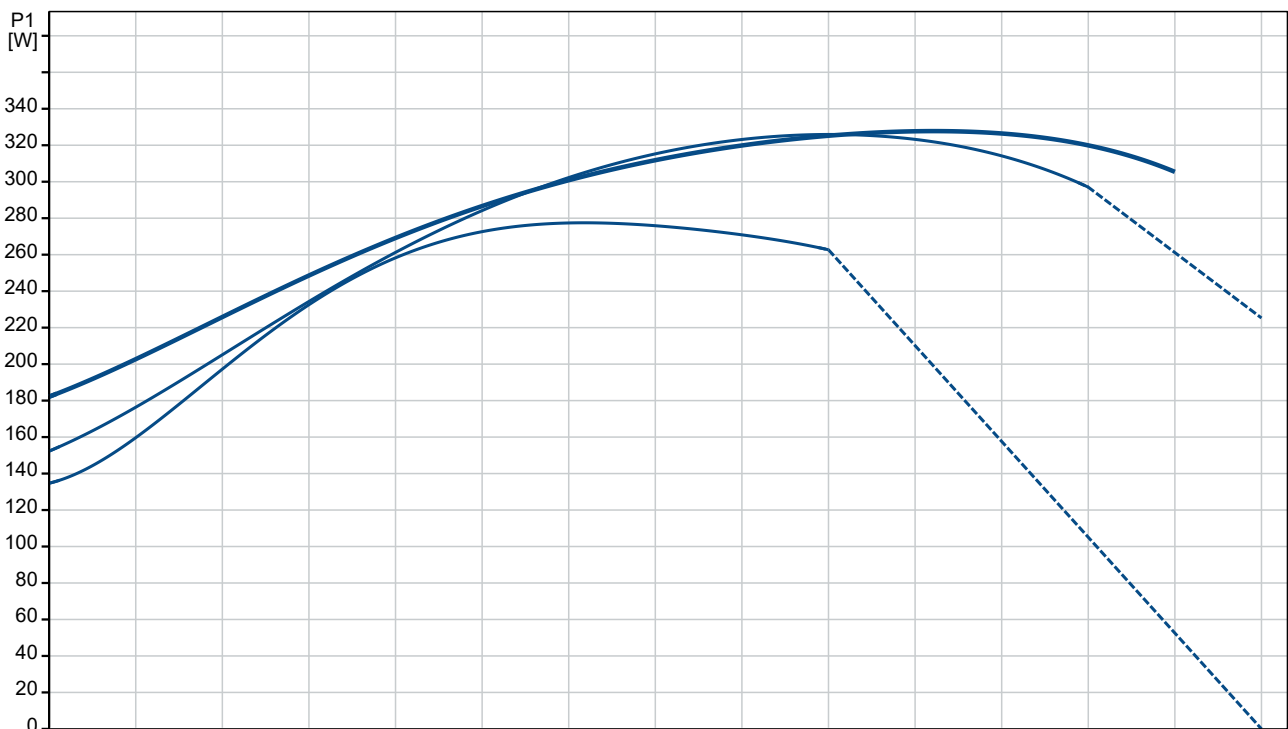
Max. Betriebsdruck: 10 bar

Anz.	Beschreibung
1	<p>Anschlusstyp: DIN            Anschlussgröße: DN 40            Nenndruckstufe: PN 10            Port-to-port length: 250 mm</p> <p>Elektrische Daten:            Leistungsaufnahme P1 bei Drehzahlstufe 1: 280 W            Leistungsaufnahme P1 bei Drehzahlstufe 2: 340 W            Leistungsaufnahme P1 bei Drehzahlstufe 3: 345 W            Netzfrequenz: 50 Hz            Bemessungsspannung: 1 x 230 V            Strom bei Drehzahlstufe 1: 1.3 A            Strom bei Drehzahlstufe 2: 1.5 A            Stromaufnahme Drehzahlstufe 3: 1.52 A            Größe des Betriebskondensators: 9.5 µF            Schutzart (gemäß IEC 34-5): X4D            Isolationsklasse (IEC 85): H            Motorschutz: CONTACT</p> <p>Sonstiges:            Position des Klemmkastens: 12H            Nettogewicht: 18.3 kg            Bruttogewicht: 19.7 kg            Versandvol.: 0.031 m<sup>3</sup></p>

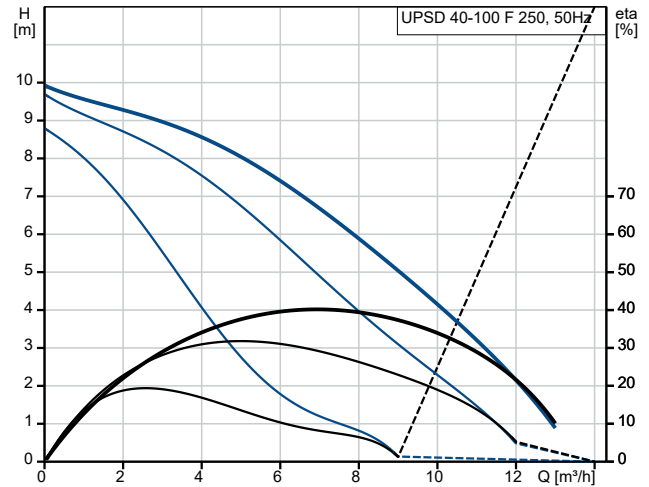
## auf Anfr. UPSD 40-100 F 250 50 Hz



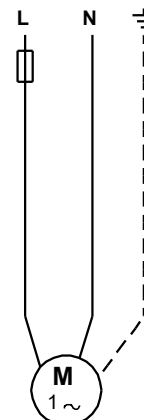
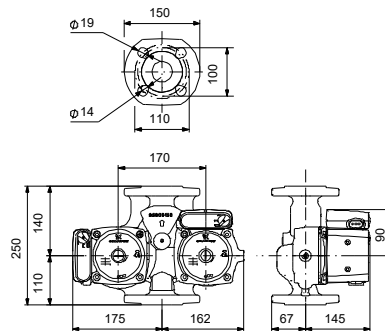
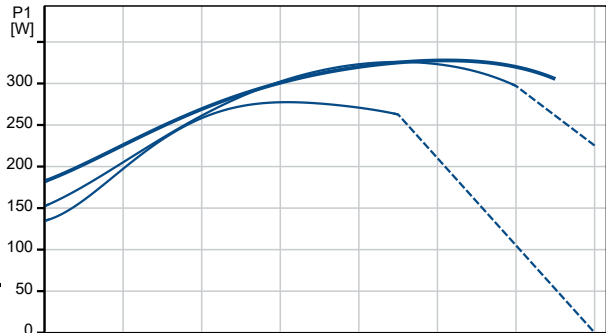
Fördermedium = Wasser  
 Medientemperatur während des Betriebes = 60 °C  
 Dichte = 983.2 kg/m³



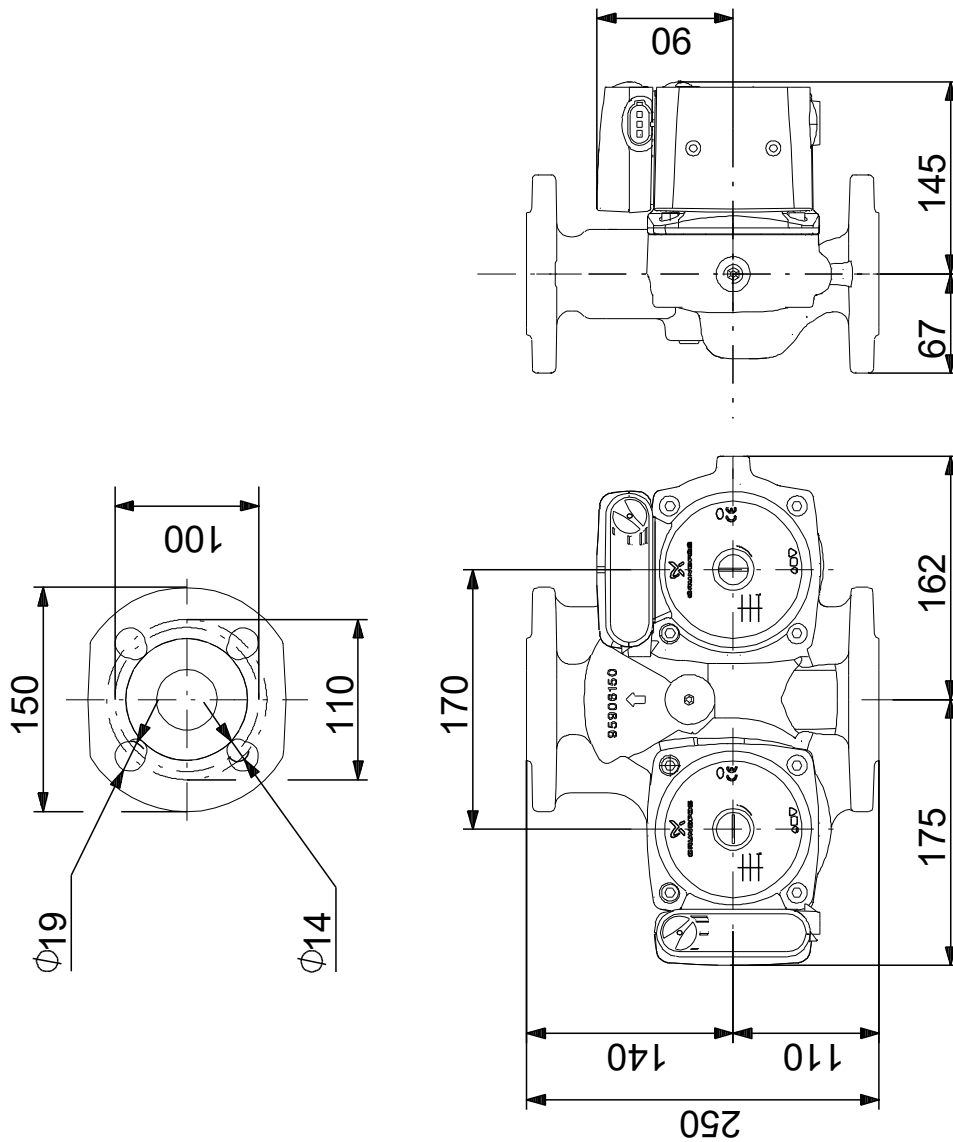
Beschreibung	Daten
<b>Allgemeine Informationen:</b>	
Produktbezeichnung:	UPSD 40-100 F 250
Produktnummer:	auf Anfr.
EAN-Nummer:	auf Anfr.
<b>Technische Daten:</b>	
Drehzahlstufe (Nr.):	3
Nennförderstrom:	6.5 m³/h
Nennförderhöhe:	7.055 m
Maximale Förderhöhe:	100 dm
Temperaturklasse:	110
Zulassungen:	EAC
<b>Werkstoffe:</b>	
Pumpengehäuse:	Grauguss
Pumpenmantel:	EN 1561 EN-GJL-200
Pumpengehäuse:	ASTM 30 B
Laufwerkstoff:	Verbundwerkstoff
Laufwerkstoff:	PES+30% GF
<b>Installation:</b>	
Umgebungstemperatur:	0 .. 40 °C
Max. Umgebungstemp. bei 80 °C Medientemp.:	40 °C
Max. Betriebsdruck:	10 bar
Anschlusstyp:	DIN
Anschlussgröße:	DN 40
Nenndruckstufe:	PN 10
Port-to-port length:	250 mm
<b>Fördermedium:</b>	
Fördermedium:	Wasser
Medientemperaturbereich:	-25 .. 110 °C
Medientemperatur während des Betriebs:	60 °C
Dichte:	983.2 kg/m³
<b>Elektrische Daten:</b>	
Leistungsaufnahme P1 bei Drehzahlstufe 1:	280 W
Leistungsaufnahme P1 bei Drehzahlstufe 2:	340 W
Leistungsaufnahme P1 bei Drehzahlstufe 3:	345 W
Netzfrequenz:	50 Hz
Bemessungsspannung:	1 x 230 V
Strom bei Drehzahlstufe 1:	1.3 A
Strom bei Drehzahlstufe 2:	1.5 A
Stromaufnahme Drehzahlstufe 3:	1.52 A
Größe des Betriebskondensators:	9.5 µF
Schutzart (gemäß IEC 34-5):	X4D
Isolationsklasse (IEC 85):	H
Motorschutz:	CONTACT
Temperaturschutz:	intern
<b>Sonstiges:</b>	
Position des Klemmkastens:	12H
Nettogewicht:	18.3 kg
Bruttogewicht:	19.7 kg
Versandvol.:	0.031 m³



Fördermedium = Wasser  
 Medientemperatur während des Betriebes = 60 °C  
 Dichte = 983.2 kg/m³

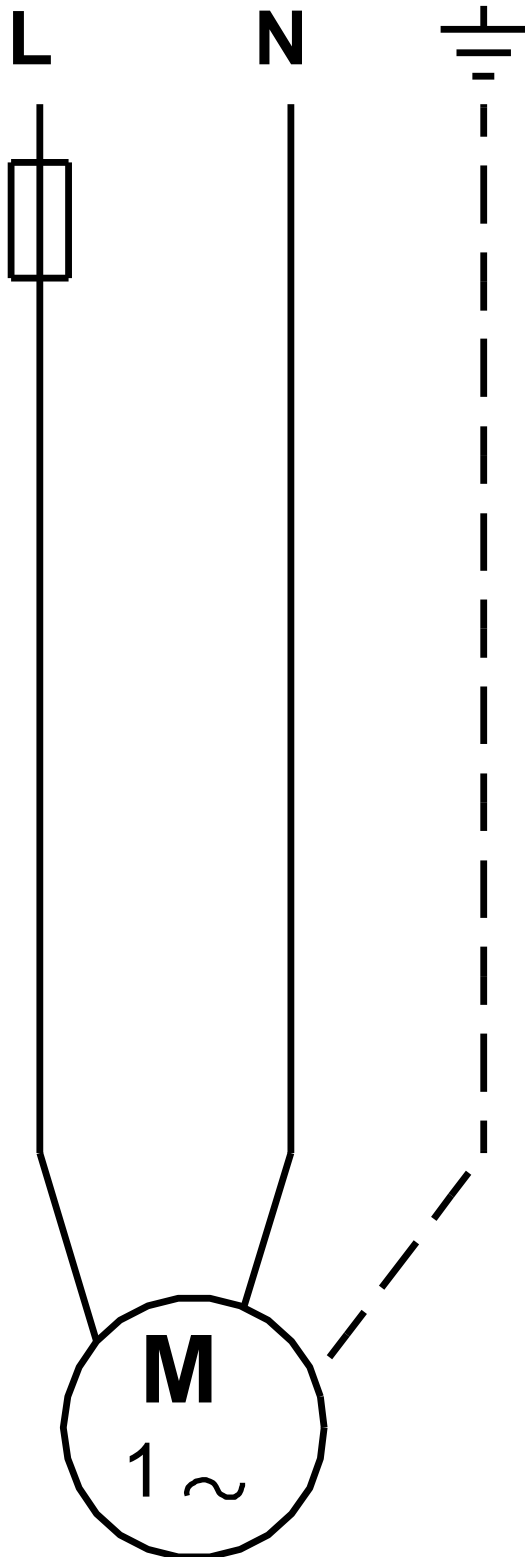


## auf Anfr. UPSD 40-100 F 250 50 Hz



Achtung! Soweit nicht anders angegeben, handelt es sich um Millimeterangaben (mm). Die vereinfachte Maßzeichnung zeigt nicht alle

auf Anfr. UPSD 40-100 F 250 50 Hz



Hinweis: Alle Einheiten in [mm] soweit nicht anders bezeichnet.

