

Vorgabedaten

PROJEKT:	UNIT TAG:	MENGE:
ANSPRECHPARTNER: _____	SERVICELEISTUNG:	DATUM: _____
INGENIEUR/TECHNIKER:	VORGEGEBEN VON:	DATUM:
AUFTRAGNEHMER:	BESTELLNUMMER:	DATUM:

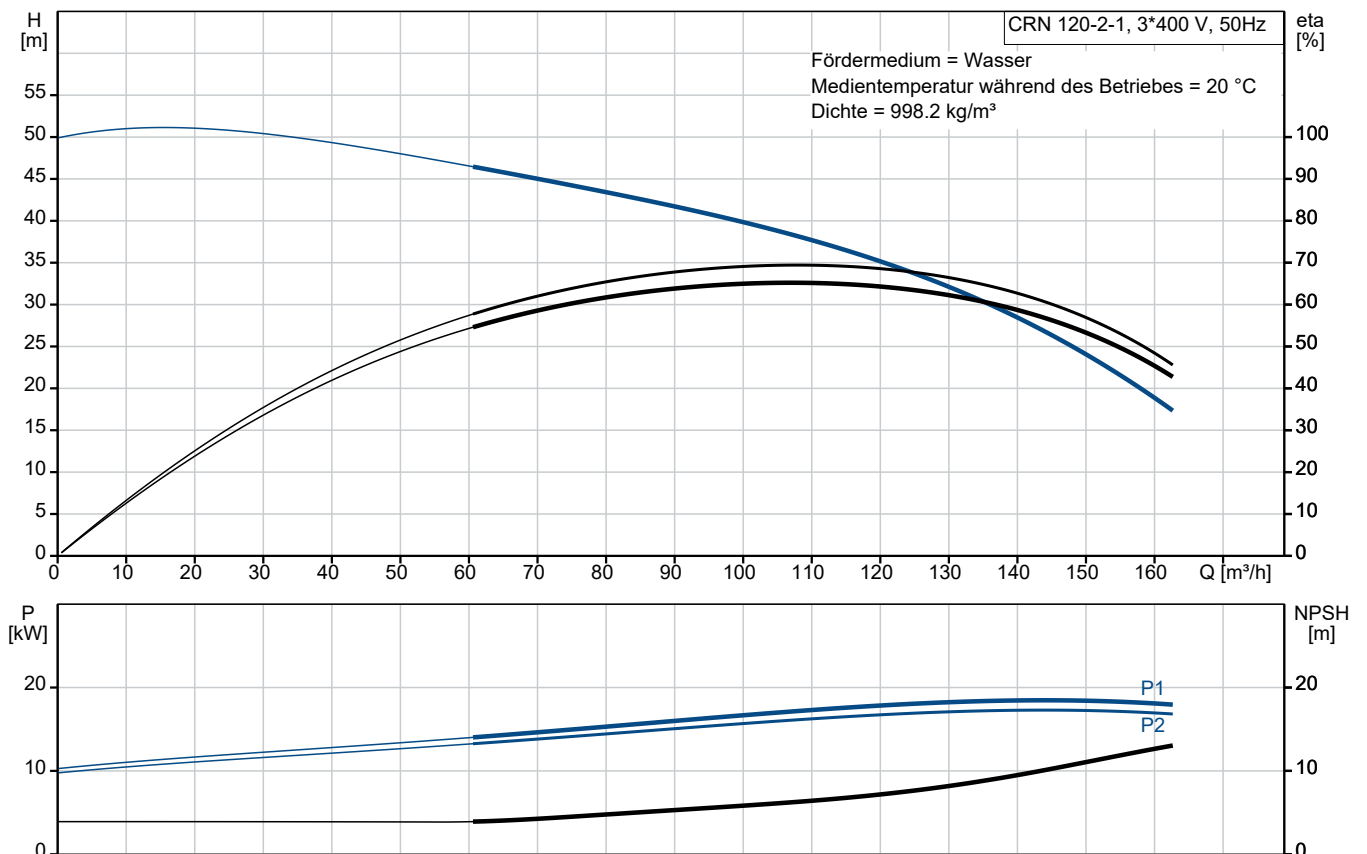


CRN 120-2-1 A-F-A-E-HQQE

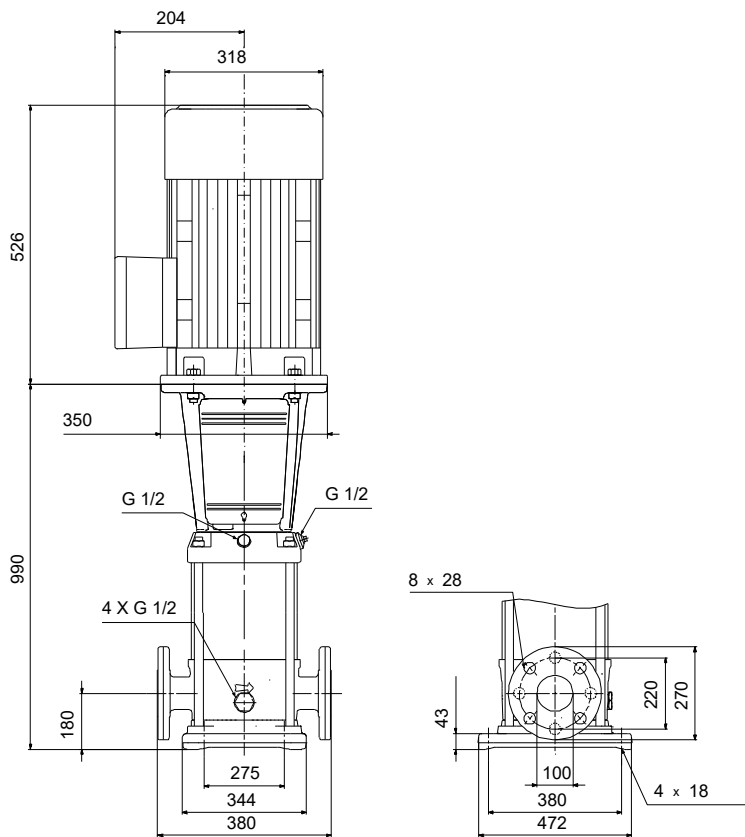
Vertikale mehrstufige Kreiselpumpe mit gegenüberliegendem Saug- und Druckstutzen. Alle medienberührten Bauteile aus hochwertigem Edelstahl 1.4401.

Hinweis! Abbildung kann vom Produkt abweichen.

Servicebedingungen	Pumpendaten	Motordaten
Fördermedium: Wasser	Max. Druck bei vorgegebener Temperatur: 30 bar / 120 °C	Motorbemessungsleistung P2: 18.5 kW
Temperatur: 20 °C	Medientemperaturbereich: -40 .. 120 °C	Bemessungsspannung: 220-240D/380-415Y V
Relative Dichte: 1.000	Maximale Umgebungstemperatur: 60 °C	Netzfrequenz: 50 Hz
	Zulassungen: CE, EAC, ACS	Schutzart: 55 Dust/ Jetting
	Code GLRD: HQQE	Wärmeklasse: F
	Produktnummer: auf Anfr.	Motorschutz: PTC
		Bauart des Motors: 160LB
		Eta 1/1: 92.4-92.4 %



Vorgabedaten



Werkstoffe:

Fußstück:	Edelstahl
Fußstückwerkstoff gemäß EN-Norm:	EN 1.4408
Fußstückwerkstück gemäß ASTM:	AISI 316
Laufwerkstoff:	Edelstahl
Laufwerkstoff gemäß ASTM:	AISI 316
Laufwerkstück:	EN 1.4401
Code Material:	A
Elastomere GLRD:	E

Anz. Beschreibung

1 CRN 120-2-1 A-F-A-E-HQQE

**Hinweis! Abbildung kann vom Produkt abweichen.**

Produktnr.: auf Anfr.

Vertikale, mehrstufige Kreiselpumpe mit gegenüberliegenden Saug- und Druckstutzen (Inline-Bauweise). Die medienberührten Bauteile der Pumpe sind aus hochwertigem Edelstahl. Die Patronendichtung verspricht eine hohe Zuverlässigkeit und Servicefreundlichkeit. Die Kraftübertragung erfolgt über eine starre, geteilte Kupplung. Der Rohrleitungsanschluss erfolgt über kombinierte DIN-Flansche.

Die Pumpe ist mit einem 3-phasigen, lüftergekühlten Asynchronmotor ausgestattet.

Weitere Produktinformationen

Die Stahl-, Gusseisen

- und Aluminiumbauteile verfügen über eine Epoxid-Beschichtung, die durch eine kathodische Elektrottauchlackierung aufgebracht wird.

Die Elektrottauchlackierung ist ein Lackiertauchverfahren, bei dem ein um das Produkt ausgebildetes elektrisches Feld das Aufbringen einer dünnen und gleichmäßigen Farbschicht auf der Oberfläche ermöglicht.

Zu dem Verfahren gehört auch eine sorgfältige Vorbereitung der Oberflächen.

Der gesamte Prozess umfasst folgende Schritte:

- 1) Reinigung mit alkalischen Lösungsmitteln.
- 2) Grundierung mit Zinkphosphat.
- 3) Kathodische Elektrottauchlackierung.
- 4) Aufbringen einer Trockenfarbschicht von 18-22 µm Dicke.

Der Farbcode für das fertige Produkt ist NCS 9000/RAL 9005.

Pumpe

Die Motor- und Pumpenwelle sind über eine lange Klemmkupplung miteinander verbunden. Die Kupplung ist in der Motorlaterne angeordnet und verfügt über einen entsprechenden Kupplungsschutz. Dank der langen Kupplungsausführung kann die Gleitringdichtung ausgetauscht werden, ohne dass der Motor von der Pumpe abgebaut werden muss.



Das Kopfstück verbindet den Pumpenkopf mit dem Motor. Der Pumpenkopf besitzt einen kombinierten Einfüll- und Entlüftungsstopfen (1/2 Zoll).

Anz. Beschreibung

1



Die Pumpe ist mit einer entlasteten O-Ring-Dichtung mit drehsteifer Drehmomentübertragungseinheit ausgerüstet.

Dieser Dichtungstyp ist in einem Gehäuse untergebracht (Patronenbauweise).

Dadurch wird der Austausch erheblich erleichtert und Einbaufehler werden vermieden.

Dank der entlasteten Bauweise kann dieser Dichtungstyp für Hochdruckanwendungen genutzt werden.

Durch die Patronenbauweise wird zudem die Pumpenwelle vor einem möglichen Verschleiß durch den dynamischen O-Ring geschützt, der zwischen der Pumpenwelle und der Wellendichtung angeordnet ist.

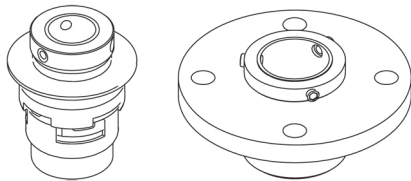
Dichtflächen:

- Werkstoff des rotierenden Dichtungsring: Siliziumkarbid (SiC)
- Werkstoff des Gegenrings: Siliziumkarbid (SiC)

Diese Werkstoffpaarung wird verwendet, wenn eine höhere Korrosionsbeständigkeit gefordert ist. Aufgrund des hohen Härtegrades weist diese Werkstoffpaarung auch eine hohe Beständigkeit gegenüber abrasiven Partikeln auf.

Werkstoff der Nebendichtung: EPDM (Ethylen-Propylen-Dien-Kautschuk)

EPDM besitzt eine sehr hohe Beständigkeit gegenüber heißem Wasser. EPDM eignet sich nicht für Mineralöle.



Die Gleitringdichtung wird durch eine Abdeckung und mit Hilfe von vier Schrauben im Kopfstück gehalten. Sie kann ausgetauscht werden, ohne dass der Motor abgebaut werden muss.

Laufstadkammern und Laufräder aus Edelstahlblech. Die Kammern sind mit einem Spaltring aus PTFE ausgerüstet, der die Abdichtung und den hydraulischen Wirkungsgrad verbessert. Die glatte Oberfläche und die Schaufelform des Laufrads sorgen für einen hohen hydraulischen Wirkungsgrad.

Die Pumpe verfügt über ein Fußstück aus nichtrostendem Stahl, das auf einer separaten Grundplatte montiert ist.

Das Fußstück und die Grundplatte werden durch die Zugspannung der Stehbolzen, die auch die Pumpe zusammenhalten, in Position gehalten.

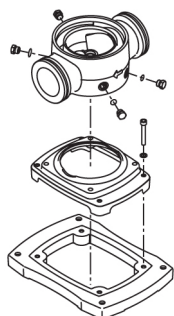
Das Fußstück ist saug

- und druckseitig mit zwei Manometeranschlüssen ausgestattet.

Die Pumpe wird über vier Schrauben mit dem Fundament befestigt.

Die Schrauben werden dabei durch die Bohrungen in der Grundplatte geführt.

Die Flansche werden mit Sicherungsringen am Fußstück befestigt.



Anz. Beschreibung

1 Motor

Der Motor ist vollkommen umschlossen und belüftet mit Ausmessungen gemäß IEC und DIN. Der Motor hat einen Flansch mit Durchgangsbohrungen (FF) für die Montage auf der Pumpe.

Die Motorbauform entspricht der IEC 60034-7: IM B 5 (Code I) / IM 3001 (Code II).

Elektrische Toleranzen entsprechend IEC 60034.

Der Motorwirkungsgrad entspricht der Energieeffizienzklasse IE3 gemäß IEC 60034-30-1.

Der Motor verfügt über Thermistoren (Kaltleiter) in den Wicklungen gemäß DIN 44081/DIN 44082. Der Motorschutz spricht bei einem langsamen und schnellen Temperaturanstieg an (z. B. ständige Überlastung und Blockieren).

Die Thermostalter sind so an einen externen Steuerkreis anzuschließen, dass das Zurücksetzen ohne Probleme möglich ist. Die Motoren sind in Übereinstimmung mit den geltenden Vorschriften an einen Motorschutzschalter anzuschließen.

Der Motor kann zur Anpassung der Förderleistung an den Betriebspunkt an einen Frequenzumrichter angeschlossen werden. Grundfos CUE-Frequenzumrichter sind als Zubehör lieferbar. Weitere Informationen finden Sie im Grundfos Product Center.

Technische Daten

Fördermedium:

Fördermedium: Wasser

Medientemperaturbereich: -40 .. 120 °C

Medientemperatur während des Betriebs: 20 °C

Dichte: 998.2 kg/m³

Technische Daten:

Pumpendrehzahl, auf der die Pumpendaten beruhen: 2934 1/min

Nennförderstrom: 120 m³/h

Nennförderhöhe: 36.4 m

Pumpe Ausrichtung: vertikal

GLRD Anordnung: Einfache Gleitringdichtung

GLRD Code: HQQE

Angabe der Zulassungen auf dem Typenschild: CE, EAC,ACS

ISO Abnahmekl.: ISO9906:2012 3B

Werkstoffe:

Fußstück: Edelstahl

Fußstückwerkstoff gemäß EN-Norm: EN 1.4408

Fußstückwerkstück gemäß ASTM: AISI 316

Laufwerkstoff: Edelstahl

Laufwerkstoff: EN 1.4401

Laufwerkstoff gemäß ASTM: AISI 316

Lager: SIC

Werkst. Lager: Graflon

Installation:

Maximale Umgebungstemperatur: 60 °C

Max. Betriebsdruck: 30 bar

Max. Druck bei vorgegebener Temperatur: 30 bar / 120 °C

30 bar / -40 °C

Anschlusstyp: DIN

Größe des Saugstutzens: DN 125

Größe des Druckanschlusses: DN 125

Nenndruckstufe: PN 40

Größe Motorflansch: FF300

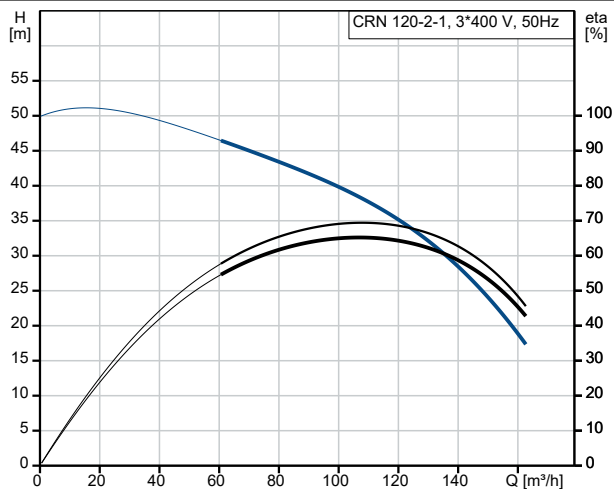
Elektrische Daten:

Std. Motor: IEC

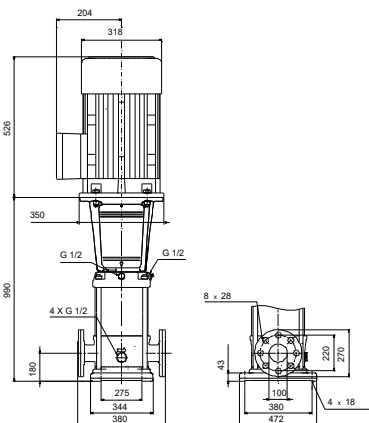
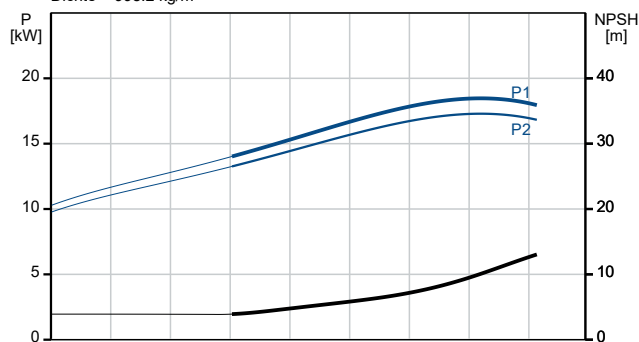
Bauart des Motors: 160LB

Anz.	Beschreibung
1	<p>Motorbemessungsleistung P2: 18.5 kW Leistungsbedarf (P2) der Pumpe: 18.5 kW Netzfrequenz: 50 Hz Bemessungsspannung: 3 x 220-240D/380-415Y V Bemessungsstrom: 59,5-56,5/34,5-32,5 A Anlaufstrom: 830-980 % Leistungsfaktor Cos phi: 0.89-0.85 Nenn-Drehzahl: 2940-2950 1/min Wirkungsgrad: IE3 92,4% IE-Wirkungsgradklasse: IE3 Motorwirkungsgrad bei Vollast: 92.4-92.4 % Motorwirkungsgrad bei 3/4-Last: 93.2-93.0 % Motorwirkungsgrad bei halber Last: 93.2-92.2 % Motorpole: 2 Schutzart (gemäß IEC 34-5): 55 Dust/Jetting Wärmeklasse (IEC 85): F Motor - Produktnummer: 85U07528</p> <p>Art der Steuerung: Frequency converter: ohne</p> <p>Sonstiges: Mindesteffizienzindex MEI ≥: 0.70 Nettogewicht: 230 kg Bruttogewicht: 291 kg Versandvol.: 1.02 m³</p>

Beschreibung	Daten
Allgemeine Informationen:	
Produktbezeichnung:	CRN 120-2-1 A-F-A-E-HQQE
Produktnummer:	auf Anfr.
EAN-Nummer:	auf Anfr.
Technische Daten:	
Pumpendrehzahl, auf der die Pumpendaten beruhen:	2934 1/min
Nennförderstrom:	120 m³/h
Nennförderhöhe:	36.4 m
H max:	50.4 m
Stufen:	2
Anz. Laufräder:	2
Anzahl Laufräder mit reduziertem Durchmesser:	1
LOW NPSH:	nein
Pumpe Ausrichtung:	vertikal
GLRD Anordnung:	Einfache Gleitringdichtung
GLRD Code:	HQQE
Angabe der Zulassungen auf dem Typenschild:	CE, EAC, ACS
ISO Abnahmekl.:	ISO9906:2012 3B
Code Ausführung:	A
Code Model:	A
Werkstoffe:	
Fußstück:	Edelstahl
Fußstückwerkstoff gemäß EN-Norm:	EN 1.4408
Fußstückwerkstoff gemäß ASTM:	AISI 316
Laufradwerkstoff:	Edelstahl
Laufrad:	EN 1.4401
Laufradwerkstoff gemäß ASTM:	AISI 316
Code Material:	A
Elastomere GLRD:	E
Lager:	SIC
Werkst. Lager:	Graflon
Installation:	
Maximale Umgebungstemperatur:	60 °C
Max. Betriebsdruck:	30 bar
Max. Druck bei vorgegebener Temperatur:	30 bar / 120 °C
Max. Druck bei vorgegebener Temperatur:	30 bar / -40 °C
Anschlussstyp:	DIN
Größe des Saugstutzens:	DN 125
Größe des Druckanschlusses:	DN 125
Nenndruckstufe:	PN 40
Größe Motorflansch:	FF300
Code Anschl. Art:	F
Fördermedium:	
Fördermedium:	Wasser
Medientemperaturbereich:	-40 .. 120 °C
Medientemperatur während des Betriebs:	20 °C
Dichte:	998.2 kg/m³
Elektrische Daten:	
Std. Motor:	IEC
Bauart des Motors:	160LB
Motorbemessungsleistung P2:	18.5 kW



Fördermedium = Wasser
Medientemperatur während des Betriebes = 20 °C
Dichte = 998.2 kg/m³



Beschreibung	Daten
Leistungsbedarf (P2) der Pumpe:	18.5 kW
Netzfrequenz:	50 Hz
Bemessungsspannung:	3 x 220-240D/380-415Y V
Bemessungsstrom:	59,5-56,5/34,5-32,5 A
Anlaufstrom:	830-980 %
Leistungsfaktor Cos phi:	0.89-0.85
Nenn-Drehzahl:	2940-2950 1/min
Wirkungsgrad:	IE3 92,4%
IE-Wirkungsgradklasse:	IE3
Motorwirkungsgrad bei Vollast:	92.4-92.4 %
Motorwirkungsgrad bei 3/4-Last:	93.2-93.0 %
Motorwirkungsgrad bei halber Last:	93.2-92.2 %
Motorpole:	2
Schutzart (gemäß IEC 34-5):	55 Dust/Jetting
Wärmeklasse (IEC 85):	F
eingebauter Motorschutz:	PTC
Motor - Produktnummer:	85U07528
Art der Steuerung:	
Frequenzumrichter:	ohne
Sonstiges:	
Mindesteffizienzindex MEI \geq :	0.70
Nettogewicht:	230 kg
Bruttogewicht:	291 kg
Versandvol.:	1.02 m ³

**Ersatzteile CRN 120-2-1, Produktnr. auf Anfr.
Hergestellt nach 1152 (jahr und woche der herstellung)**

Pos	Description	Annotation	Classification Data	Part no.	Qty.	Unit
+ 6	Pumpenfuß			96587699	1	Stück
-	Kugellager (Reparatursatz)			96752215	1	Stück
	Justiergabel				1	Stück
	Justiergabel				1	Stück
47e	Unterlegscheibe		Innendurchmesser: D22 Außendurchmesser: D32		2	Stück
47b	Lagerring				1	Stück
-	Laufraadeinheit (Reparatursatz)			95059831	1	Stück
- 80	Hydraulische Laufraadeinheit				1	Stück
-	Welle, komplett		Durchmesser: D22 Länge (mm): 576		1	Stück
47e	Unterlegscheibe		Innendurchmesser: D22 Außendurchmesser: D32		2	Stück
47b	Lagerring				1	Stück
51	Pumpenwelle		Durchmesser: D22 Länge (mm): 576		1	Stück
64c	Spacer				1	Stück
64b	Wedge lock washer				1	Stück
64b	Federring				1	Stück
64	Distanzhülse				1	Stück
67	Sechskantmutter		Gewinde: M14		1	Stück
-	Laufradkammer, komplett				1	Stück
47d	Haltering				2	Stück
47c	Lagerfutter				1	Stück
- 4a	Laufradkammer, komplett				1	Stück
	O-Ring		Durchmesser: 42 Materialart: FKM Material Stärke: 4		1	Stück
7a	Cross recess Pan head				3	Stück
45	Dichtring	screw			1	Stück
47	Lagerring				1	Stück
65	Aufnahme				1	Stück
7a	Cross recess Pan head screw				3	Stück
26c	Unterlegscheibe		Kennzeichnung: DIN 125A Material Stärke: 1,6		4	Stück
26b	Innensechskantschraube				4	Stück
26a	Strap cpl.		Länge (mm): 361		4	Stück
44a	Umlenblech				1	Stück
- 44	Einlaufteil				1	Stück
	Einlaufteil				1	Stück
45	Dichtring				1	Stück
- 49e	Laufrad, komplett				1	Stück
48b	Schlitzkonus				1	Stück
48	Schlitzschraube				1	Stück
- 49a	Laufrad, reduzierter Durchmesser		Typ: A-TRIM		1	Stück
49c	Verschleißring				2	Stück
- 49e	Laufrad, komplett				1	Stück
48	Schlitzschraube				1	Stück
49b	Schlitzkonus				1	Stück
- 49	Laufrad				1	Stück
49c	Verschleißring				5	Stück
65	Aufnahme				1	Stück

Pos	Description	Annotation	Classification Data	Part no.	Qty.	Unit
-	Laufradkammern (Reparaturatz)			96751983	1	Stück
	Justiergabel				1	Stück
	Justiergabel				1	Stück
- 4a	Laufradkammer, komplett				1	Stück
	O-Ring		Durchmesser: 42		1	Stück
			Materialart: FKM			
			Material Stärke: 4			
7a	Cross recess Pan head screw				3	Stück
45	Dichtring				1	Stück
47	Lagerring				1	Stück
65	Aufnahme				1	Stück
-	Kupplung (Reparaturatz)			92591177	1	Stück
	Justiergabel				1	Stück
- 8	Kupplung, komplett				1	Stück
10a	Kupplung				2	Stück
9	Innensechskantschraube		Kennzeichnung: DIN 912		4	Stück
			Länge (mm): 25			
			Gewinde: M10			
-	Kupplungsschutz (Reparaturatz)			96505135	1	Stück
7a	Socket button head screw				4	Stück
7	Kupplungsschutz				2	Stück
-	Gehäuseabdeckung (Reparaturatz)			98832448	1	Stück
58a	Innensechskantschraube		Kennzeichnung: DIN 912		4	Stück
			Länge (mm): 25			
			Gewinde: M10			
58	Deckel				1	Stück
-	Dichtungen (Reparaturatz)			95059804	1	Stück
	Justiergabel				1	Stück
	Justiergabel				1	Stück
37	O-Ring				2	Stück
38	O-Ring				6	Stück
60	Feder				4	Stück
109	O-Ring				1	Stück
109	O-Ring		Materialart: EPDM		1	Stück
110	O-Ring				1	Stück
110	O-Ring		Durchmesser: 21,5		1	Stück
			Materialart: EPDM			
			Material Stärke: 4,25			
-	Stopfen (Reparaturatz)			96505136	1	Stück
- 18	Air vent screw cpl.				1	Stück
	Spindle				1	Stück
	Stopfen				1	Stück
25	Stopfen				5	Stück
38	O-Ring				6	Stück
38	O-Ring		Durchmesser: 16,3		6	Stück
			Materialart: FKM			
			Material Stärke: 2,4			
-	Welle (Reparaturatz)			98368855	1	Stück
-	Welle, komplett		Durchmesser: D22		1	Stück
			Länge (mm): 576			
47e	Unterlegscheibe		Innendurchmesser: D22		2	Stück
			Außendurchmesser: D32			
47b	Lagerring				1	Stück
51	Pumpenwelle		Durchmesser: D22		1	Stück
			Länge (mm): 576			
64c	Spacer				1	Stück
64b	Wedge lock washer				1	Stück
64b	Federring				1	Stück

Pos	Description	Annotation	Classification Data	Part no.	Qty.	Unit
64	Distanzhülse				1	Stück
67	Sechskantmutter		Gewinde: M14		1	Stück
47e	Unterlegscheibe		Innendurchmesser: D22 Außendurchmesser: D32		2	Stück
47b	Lagerring				1	Stück
51	Pumpenwelle		Durchmesser: D22 Länge (mm): 576		1	Stück
64c	Spacer				1	Stück
64b	Wedge lock washer				1	Stück
64b	Federring				1	Stück
64	Distanzhülse				1	Stück
67	Sechskantmutter		Gewinde: M14		1	Stück
-	Gleitringdichtung HQQE (Reparatursatz)			96525458	1	Stück
	Schneidvorrichtung				1	Stück
- 105	Gleitringdichtung		Materialart: HQQE		1	Stück
	Druckfeder				1	Stück
	Mitnehmer				1	Stück
	Plug cpl.				1	Stück
	Fett				0	G
	Justiergabel				1	Stück
	Stopfen				1	Stück
	Rohr				1	Stück
	Mitdrehender Dichtring				1	Stück
	Mitnehmer, untere Dichtung				1	Stück
	Feststehender Dichtring				1	Stück
	Mitnehmer, obere Dichtung				1	Stück
	O-Ring				1	Stück
31	O-Ring				1	Stück
109	O-Ring				1	Stück
110	O-Ring		Durchmesser: 21,5 Materialart: EPDM Material Stärke: 4,25		1	Stück
113	Socket set screw				3	Stück
-	Verschleißteile (Reparatursatz)			95059807	1	Stück
	Justiergabel				1	Stück
	Justiergabel				1	Stück
7a	Cross recess Pan head screw				12	Stück
45	Dichtring				1	Stück
45	Dichtring				3	Stück
47e	Unterlegscheibe		Innendurchmesser: D22 Außendurchmesser: D32		2	Stück
47d	Haltering				6	Stück
47c	Lagerfutter				3	Stück
47b	Lagerring				1	Stück
49c	Verschleißring				4	Stück
65	Aufnahme				3	Stück
65	Aufnahme				1	Stück
	Großpackung, Dichtung (10 PC)			99158755	1	Stück
+	Lauftradkammer, komplett			98371390	1	Stück
-	Motor				1	Stück
+	Lager, komplett (Reparatursatz)			96796676	1	Stück
-	Lagerplatte (Reparatursatz)			96796664	1	Stück
155.a	Lagerdeckel				1	Stück
208a	Dichtung				3	Stück
208	Innensechskantschraube		Kennzeichnung: DIN912 Länge (mm): 40 Gewinde: M5		3	Stück

Pos	Description	Annotation	Classification Data	Part no.	Qty.	Unit
-	Ringschraube (Reparatursatz)			96796712	1	Stück
189	Ringschraube				2	Stück
-	Lüfter (Reparatursatz)			96796654	1	Stück
156.c	Befestigungsring				1	Stück
156	Lüfter				1	Stück
-	Kit, fan cover, black			96796647	1	Stück
151b	Aufkleber				1	Stück
151a	Aufkleber				1	Stück
151	Lüfterdeckel				1	Stück
152	Pan head thread forming screw				4	Stück
196	Nippel				1	Stück
-	Kit, fan cover, black/red			92891507	1	Stück
151b	Aufkleber				1	Stück
151a	Aufkleber				1	Stück
151	Lüfterdeckel				1	Stück
152	Pan head thread forming screw				4	Stück
196	Sicherheitsmembran				1	Stück
-	Flansche (Reparatursatz)			96796662	1	Stück
156c	Dichtring				1	Stück
156.b	Flansch				1	Stück
185b	Mutter				4	Stück
185	Innensechskantschraube				4	Stück
186	Entleerungshahn				4	Stück
195a	Schmiernippel				1	Stück
-	Dichtungen (Reparatursatz)			96798508	1	Stück
184	O-Ring		Durchmesser: 235		2	Stück
-	Schmiernippel (Reparatursatz)			96796671	1	Stück
195b	Schmiernippel				2	Stück
195a	Schmiernippel				1	Stück
-	Abdeckung für Nichtantriebsseite, komplett (Reparatursatz)			96796669	1	Stück
32b	Wellfederscheibe				1	Stück
156.a	End shield NDE				1	Stück
157	O-Ring				1	Stück
159	V-Ring				1	Stück
185.c	Mutter				4	Stück
185.a	Innensechskantschraube				4	Stück
195b	Schmiernippel				1	Stück
-	Gleitringdichtung (Reparatursatz)			96843459	1	Stück
159.b	V-Ring				1	Stück
159	V-Ring				1	Stück
-	Klemmbrett (Reparatursatz)			96796657	1	Stück
	Anschlußverbindung				3	Stück
	Unterlegscheibe				12	Stück
36	Sechskantmutter				12	Stück
173	Torx Screw				1	Stück
176.d	Klemmleiste				1	Stück
176	Klemmleiste				1	Stück
177	Torx Screw				1	Stück
-	Klemmenkastendeckel (Reparatursatz)			96796659	1	Stück
164	Klemmenkastendeckel mit				1	Stück
166	Dichtung Pan head thread forming screw				4	Stück
-	Motor				1	Stück
+	Lager, komplett (Reparatursatz)			96796676	1	Stück
-	Lagerplatte (Reparatursatz)			96796664	1	Stück
155.a	Lagerdeckel				1	Stück
208a	Dichtung				3	Stück

Pos	Description	Annotation	Classification Data	Part no.	Qty.	Unit
208	Innensechskantschraube		Kennzeichnung: DIN912 Länge (mm): 40 Gewinde: M5		3	Stück
-	Ringschraube (Reparatursatz)			96796712	1	Stück
189	Ringschraube				2	Stück
-	Lüfter (Reparatursatz)			96796654	1	Stück
156.c	Befestigungsring				1	Stück
156	Lüfter				1	Stück
-	Kit, fan cover, black			96796647	1	Stück
151b	Aufkleber				1	Stück
151a	Aufkleber				1	Stück
151	Lüfterdeckel				1	Stück
152	Pan head thread forming screw				4	Stück
196	Nippel				1	Stück
-	Kit, fan cover, black/red			92891507	1	Stück
151b	Aufkleber				1	Stück
151a	Aufkleber				1	Stück
151	Lüfterdeckel				1	Stück
152	Pan head thread forming screw				4	Stück
196	Sicherheitsmembran				1	Stück
-	Flansche (Reparatursatz)			96796662	1	Stück
156c	Dichtring				1	Stück
156.b	Flansch				1	Stück
185b	Mutter				4	Stück
185	Innensechskantschraube				4	Stück
186	Entleerungshahn				4	Stück
195a	Schmiernippel				1	Stück
-	Dichtungen (Reparatursatz)			96798508	1	Stück
184	O-Ring		Durchmesser: 235		2	Stück
-	Schmiernippel (Reparatursatz)			96796671	1	Stück
195b	Schmiernippel				2	Stück
195a	Schmiernippel				1	Stück
-	Abdeckung für Nichtantriebsseite, komplett (Reparatursatz)			96796669	1	Stück
32b	Wellfederscheibe				1	Stück
156.a	End shield NDE				1	Stück
157	O-Ring				1	Stück
159	V-Ring				1	Stück
185.c	Mutter				4	Stück
185.a	Innensechskantschraube				4	Stück
195b	Schmiernippel				1	Stück
-	Gleitringdichtung (Reparatursatz)			96843459	1	Stück
159.b	V-Ring				1	Stück
159	V-Ring				1	Stück
-	Klemmbrett (Reparatursatz)			96796657	1	Stück
	Anschlußverbindung				3	Stück
	Unterlegscheibe				12	Stück
36	Sechskantmutter				12	Stück
173	Torx Screw				1	Stück
176.d	Klemmleiste				1	Stück
176	Klemmleiste				1	Stück
177	Torx Screw				1	Stück
-	Klemmenkastendeckel (Reparatursatz)			96796659	1	Stück
164	Klemmenkastendeckel mit				1	Stück
166	Dichtung Pan head thread forming screw				4	Stück
1a	Motorlaterne			98993921	1	Stück
2	Motortragelaterne			97789459	1	Stück

Pos	Description	Annotation	Classification Data	Part no.	Qty.	Unit
7a	Großpackung, Socket button head screw (10 PC)			96549696	4	Stück
7	Großpackung, Kupplungsschutz (10 PC)			96603279	2	Stück
9	Innensechskantschraube		Kennzeichnung: DIN 912 Länge (mm): 25 Gewinde: M10	99789390	4	Stück
+ 18	Großpackung, Air vent screw cpl. (5 PC)			96547461	1	Stück
+ 18	Air vent screw cpl.			95061351	1	Stück
25	Großpackung, Stopfen (10 PC)			96536013	1	Stück
26c	Großpackung, Unterlegscheibe (4 PC)		Kennzeichnung: DIN 125A Material Stärke: 1,6	99262704	4	Stück
26c	Großpackung, Unterlegscheibe (10 PC)		Kennzeichnung: DIN 125A Material Stärke: 1,6	99886930	4	Stück
26b	Großpackung, Innensechskantschraube (10 PC)			98931380	4	Stück
26a	Strap cpl.		Länge (mm): 361	98984444	4	Stück
26	Stehbolzen		Länge (mm): 590 Gewinde: M 16	98895072	4	Stück
28	Großpackung, Sechskantbolzen (10 PC)			99944261	4	Stück
28.a	Großpackung, Sechskantschraube (20 PC)			96620478	4	Stück
28	Großpackung, Innensechskantschraube (10 PC)		Kennzeichnung: DIN 912 Länge (mm): 50 Gewinde: M10	96536147	4	Stück
32	Großpackung, Unterlegscheibe (10 PC)		Kennzeichnung: DIN 125 A2 Innendurchmesser: 13 Außendurchmesser: 24 Material Stärke: 2,5	99944263	4	Stück
32	Großpackung, Unterlegscheibe (10 PC)		Kennzeichnung: DIN 125 A2 Innendurchmesser: 17 Außendurchmesser: 30 Material Stärke: 3	99944260	4	Stück
32	Großpackung, Unterlegscheibe (100 PC)		Kennzeichnung: DIN 125 A Innendurchmesser: 17 Außendurchmesser: 30 Material Stärke: 3	98923051	8	Stück
36	Großpackung, Mutter (10 PC)		Gewinde: M16	99944257	4	Stück
36	Großpackung, Sechskantmutter (20 PC)		Gewinde: M16	96620480	4	Stück
37	Großpackung, O-Ring (10 PC)			96547589	1	Stück
38	Großpackung, O-Ring (10 PC)			99198815	2	Stück
38	Großpackung, O-Ring (50 PC)			99412727	2	Stück
44a	Umlenklech			99052574	1	Stück
+ 44	Einlaufteil			99106112	1	Stück
+ 49e	Großpackung, Laufrad, komplett (5 PC)			96915629	1	Stück
+ 49e	Laufrad, komplett			96907105	1	Stück
- 49e	Großpackung, Laufrad, komplett (3 PC)			98394377	1	Stück
+ 49	Laufrad			96591609	1	Stück
+ 49e	Großpackung, Laufrad, komplett (5 PC)			96915628	1	Stück
+ 49e	Laufrad, komplett			96903234	1	Stück
55	Pumpenmantel		Außendurchmesser: 225 Länge (mm): 384,5	99048281	1	Stück
56b	Montageplatte			99048161	1	Stück
56	Montageplatte			97789433	1	Stück
58	Deckel			98893158	1	Stück
60	Großpackung, Feder (20 PC)			96536032	4	Stück
64	Distanzhülse			99934376	1	Stück
65	Aufnahme			98461640	1	Stück



Name des Unternehmens:

Angelegt von:

Telefon:

Datum:

21.01.2024

Pos	Description	Annotation	Classification Data	Part no.	Qty.	Unit
- 105	Großpackung, Gleitringdichtung (12 PC)		Materialart: HQQE	96984070	1	Stück
	Fett			98561889	0	G
	Justiergabel			96587896	1	Stück
109	Großpackung, O-Ring (2 PC)			99651108	1	Stück
109	Großpackung, O-Ring (10 PC)			96547586	1	Stück
440b	Großpackung, Klemmring (4 PC)			96547435	1	Stück