

Vorgabedaten

PROJEKT:	UNIT TAG:	MENGE:
ANSPRECHPARTNER: _____	SERVICELEISTUNG:	DATUM: _____
INGENIEUR/TECHNIKER:	VORGEGEBEN VON:	DATUM:
AUFTRAGNEHMER:	GENEHMIGT VON:	DATUM:
	BESTELLNUMMER:	DATUM:

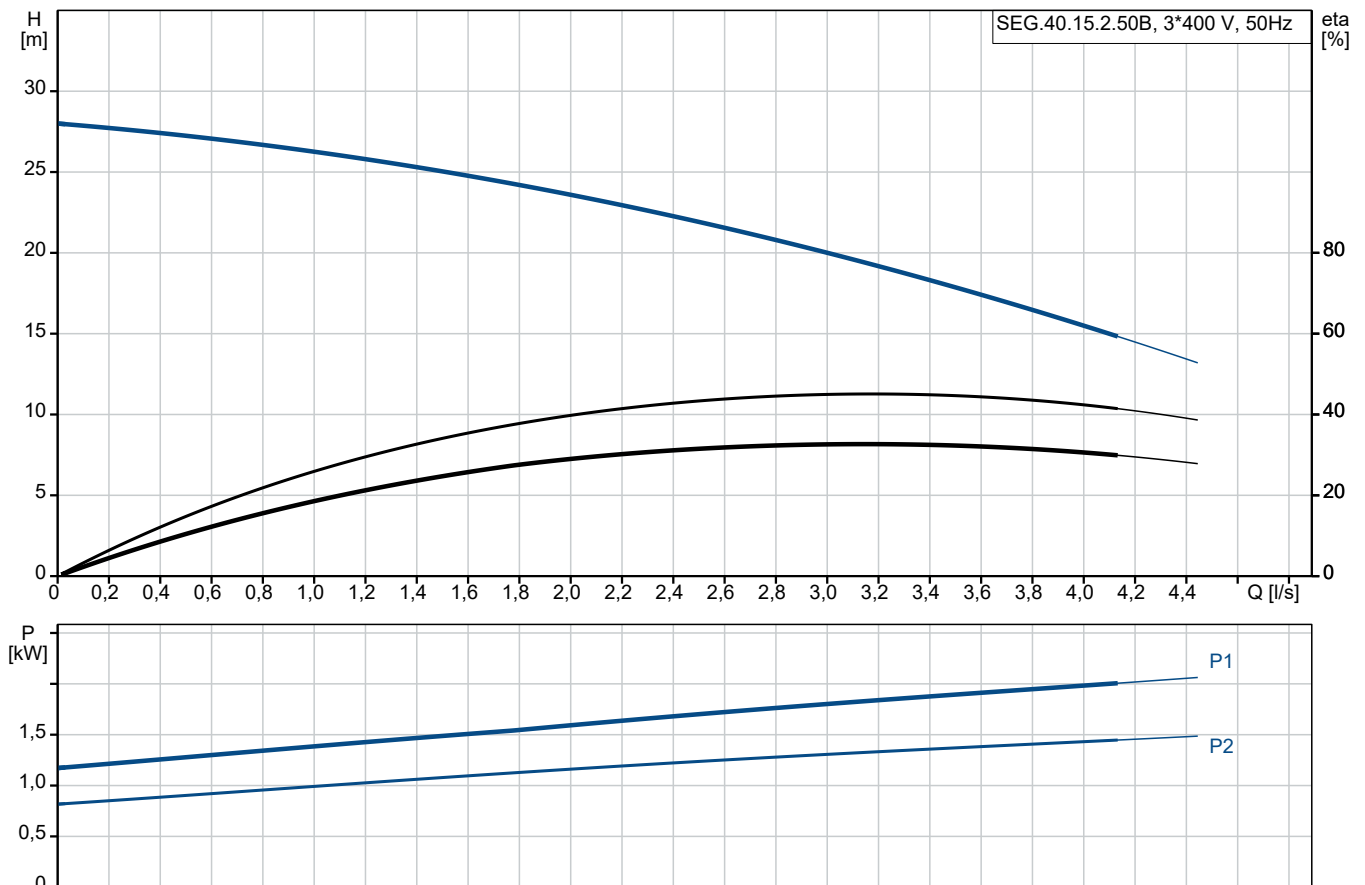


SEG.40.15.2.50B

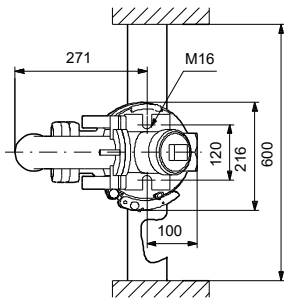
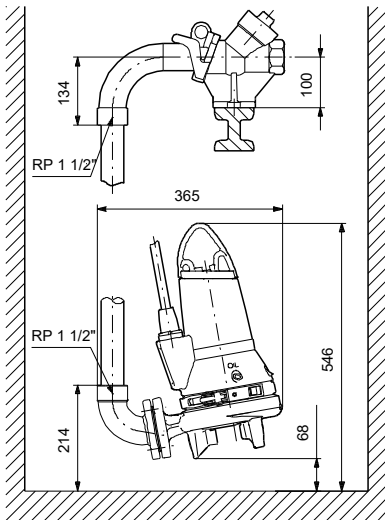
Schneidwerk-Tauchmotorpumpen (0,9 bis 4 kW) zur Förderung von fäkalienhaltigem Abwasser und schlammhaltigem Wasser.

Hinweis! Abbildung kann vom Produkt abweichen.

Servicebedingungen	Pumpendaten	Motordaten
Relative Dichte: 1.000	Max. Betriebsdruck: 6 bar	Bemessungsspannung: 400-415 V
	Medientemperaturbereich: 0 .. 40 °C	Netzfrequenz: 50 Hz
	Maximale Umgebungstemperatur: 40 °C	Motorpole: 2
	Prüfkennzeichen: PA-I	Schutzart: IP68
	Anschluss: DIN	Wärmeklasse: F
	Produktnummer: auf Anfr.	Motorschutz: Wärmeschalter
		Übertemperaturschutz: EXT.



Vorgabedaten



Werkstoffe:

Pumpengehäuse: Grauguß
Pumpengehäuse: EN1561 EN-GJL-200
Laufрад: Grauguss
Laufрад: EN1561 EN-GJL-200

Anz.	Beschreibung
------	--------------

1	SEG.40.15.2.50B
---	------------------------



Hinweis! Abbildung kann vom Produkt abweichen.

Produktnr.: auf Anfr.

Die SEG-Schneidwerkpumpen von Grundfos sind nicht selbstansaugende, einstufige Tauchmotorpumpen mit horizontalem Druckstutzen speziell für die Entwässerung von fäkalienhaltigem Abwasser. Die Pumpe ist mit einem blockiersicheren, gehärteten Schneidwerk ausgerüstet, das die im Abwasser mitgeführten Feststoffe zerkleinert und ist somit für die Druckentwässerung über Rohrleitungen mit relativ kleinem Querschnitt geeignet.

Die Schneidwerkpumpen vom Typ SEG eignen sich ideal für den Einsatz in dünn besiedelten Gebieten, in denen es keine Freispiegelsysteme gibt. Beispiele hierfür sind Dörfer, landwirtschaftliche Betriebe und Gebiete mit großen Höhenunterschieden, wo ein Drucksystem vorteilhaft ist.

Die Pumpe ist für zwei Installationsarten erhältlich:

- Nassaufstellung mit automatischer Kupplung
- freistehende Nassaufstellung

Die Pumpe ist aus äußerst beständigen und widerstandsfähigen Werkstoffen gefertigt, wie z. B. Grauguss oder Edelstahl. Diese Werkstoffe gewährleisten einen zuverlässigen Betrieb. Glatte Oberflächen verhindern ein Anhaften von Verschmutzungen und Verunreinigungen. Das korrosionsbeständige Edelstahlspannband befestigt den Motor am Pumpengehäuse und ermöglicht eine einfache Wartung der Pumpe.

Das SmartTrim-System ermöglicht eine einfache nachstellbare Hydraulik, um einen maximalen Wirkungsgrad während der Pumpenlebensdauer zu gewährleisten.

Die Baureihe hilft dabei, Energiekosten zu senken und die Kosten durch Stillstandszeiten zu minimieren. Das führt zu Höchstleistungen während der gesamten Lebensdauer.

Weitere Produktinformationen

Die Schneidwerkpumpe ist zur Förderung von kommunalem Schmutzwasser und ungeklärtem, häuslichem Abwasser in kleinen Gemeinden oder dünn besiedelten Gegenden bestimmt, wo keine Kanalisation vorhanden oder eine Entsorgung über ein natürliches Gefälle nicht möglich ist.

Entsorgung von häuslichem und kommunalem Abwasser in

- dünnbesiedelten Gebieten
- kleinen Gemeinden und Streusiedlungen
- Gebieten mit schwieriger Topographie
- Gebieten mit hohem Grundwasserspiegel.

Auch zur Entsorgung von industriellem Abwasser mit langfaserigen Bestandteilen, das z. B. in Waschanalagen anfällt.

Pumpe

Die Pumpe besteht überwiegend aus pulverbeschichteten Graugussteilen. Farbcode: NCS9000N/RAL 9005. Glanzgrad 30. Schichtdicke 100 µ.

Mit servicefreundlichem Edelstahlspannband zur schnellen Trennung von Motor und Hydraulik für eine einfache Wartung des Laufrads und der Gleitringdichtung.

Die Wellenabdichtung der Pumpe erfolgt über eine Patronendichtung, die verhindert, dass das Fördermedium in den Motor eindringt.

Anz. Beschreibung

1

- Primärdichtung: Gleitringdichtung mit Dichtflächen aus Siliziumkarbid/Siliziumkarbid (SiC/SiC)
- Sekundärdichtung: Lippendichtung

Für den Reparaturfall sind die Gleitringdichtung und die Lippendichtung als einfach austauschbare Einheit ausgeführt.



Mit "SmartTrim"-System zum Nachstellen des Laufraddichtspalts zur Erhaltung des Wirkungsgrads. Das Nachstellen der Hydraulik erfolgt mithilfe der "SmartTrim"-Mutter am Laufrad. Das Nachstellen kann schnell vor Ort ohne ein Zerlegen der Pumpe und ohne Sonderwerkzeug durchgeführt werden.

Geprüft und zugelassen vom VDE.

Motor

Wasserdichter und vollständig gekapselter Motor mit 10 m Netzkabel.

Der Edelstahlstecker wird mithilfe einer Überwurfmutter befestigt.

Die Überwurfmutter und O-Ringe verhindern ein Eindringen von Flüssigkeit.

Kabel und Stecker sind wasserdicht vergossen.

Dadurch wird ein Eindringen von Wasser in den Motor über das Kabel bei einem Kabelbruch oder falscher Handhabung während der Installation oder Wartungsarbeiten verhindert.

Geringere Vibrationen durch kompakte Motorbauweise mit kurzer Welle. Dadurch höherer Wirkungsgrad und höhere Lebensdauer der Gleitringdichtung und Kugellager. Motor mit zwei in den Wicklungen integrierten Thermofühlern zum Schutz vor Überhitzung.

Art der Steuerung:

Feuchtigkeitssensor: N

AUTOADAPT: Nein

Fördermedium:

Medientemperaturbereich: 0 .. 40 °C

Dichte: 998.2 kg/m³

Technische Daten:

Laufradtyp: Schneidwerk

Gleitringdichtung: SiC/SiC

Prüfkennzeichen auf dem Typenschild: PA-I

Kennlinientoleranz: ISO9906:2012 3B2

Werkstoffe:

Pumpengehäuse: Grauguß
EN1561 EN-GJL-200

Laufrad: Grauguss
EN1561 EN-GJL-200

Installation:

Maximale Umgebungstemperatur: 40 °C

Max. Betriebsdruck: 6 bar

Anschluss: DIN

Rohrverbindung: DN 40/50

Anschluss Druckstutzen: DN 40

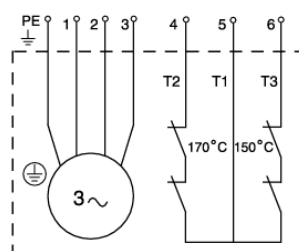
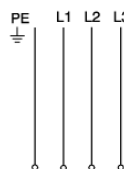
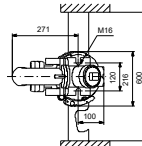
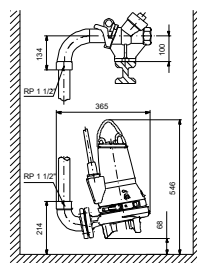
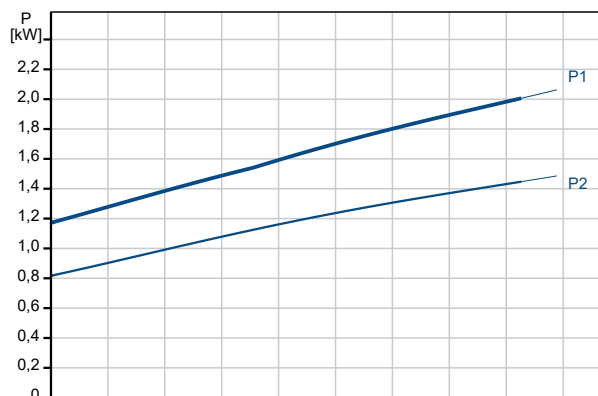
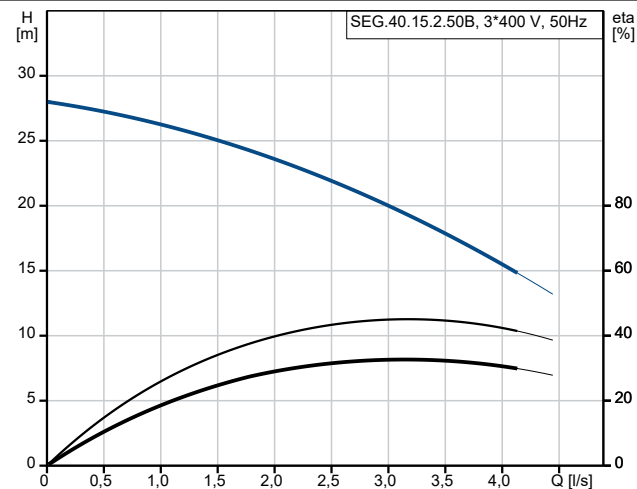
Nennndruck: PN 10

Maximale Einbautiefe: 7 m

Automatischer Kupplungsfußkrümmer: 96076063

Anz.	Beschreibung
1	<p>Elektrische Daten:</p> <p>Leistungsaufnahme P1: 2.1 kW</p> <p>Motorbemessungsleistung P2: 1.5 kW</p> <p>Netzfrequenz: 50 Hz</p> <p>Bemessungsspannung: 3 x 400-415 V</p> <p>Spannungstoleranz: +6/-10 %</p> <p>Max Starts pro Stunde: 30</p> <p>Bemessungsstrom: 4 A</p> <p>Anlaufstrom: 21 A</p> <p>Strom bei Leerlauf: 2.2 A</p> <p>Cos phi - Leistungsfaktor: 0.87</p> <p>Cos phi bei 3/4 Last: 0.79</p> <p>Cos phi bei 1/2 Last: 0.66</p> <p>Nenn-Drehzahl: 2700 1/min</p> <p>Trägheitsmoment: 0.004 kg m²</p> <p>Motorwirkungsgrad bei Vollast: 72 %</p> <p>Motorwirkungsgrad bei 3/4 Last: 73 %</p> <p>Motorwirkungsgrad bei halber Last: 69 %</p> <p>Motorpole: 2</p> <p>Einschaltart: DOL</p> <p>Schutzart (gemäß IEC 34-5): IP68</p> <p>Wärmeklasse (IEC 85): F</p> <p>Explosionssgeschützt: nein</p> <p>Kabellänge: 10 m</p> <p>Kabeltyp: 07RN8-F</p> <p>Art des Kabelsteckers: No plug</p> <p>Sonstiges:</p> <p>Nettogewicht: 42.8 kg</p> <p>Dänische VVS Nr.: 391342151</p> <p>Schwedische RSK Nr.: 5885830</p> <p>Finische LVI Nr.: 4836102</p> <p>Norwegische NRF Nr.: 9045802</p> <p>Herkunftsland: HU</p> <p>Zolltarif Nr.: 84137021</p>

Beschreibung	Daten
Allgemeine Informationen:	
Produktbezeichnung:	SEG.40.15.2.50B
Produktnummer:	auf Anfr.
EAN-Nummer:	auf Anfr.
Preis:	€ 3306.16
Technische Daten:	
Maximaler Förderstrom:	4.17 l/s
Maximale Förderhöhe:	25.8 m
Laufradtyp:	Schneidwerk
Gleitringdichtung:	SIC/SIC
Prüfkennzeichen auf dem Typenschild:	PA-I
Kennlinientoleranz:	ISO9906:2012 3B2
Werkstoffe:	
Pumpengehäuse:	Grauguß
Pumpengehäuse:	EN1561 EN-GJL-200
Laufrad:	Grauguss
Laufrad:	EN1561 EN-GJL-200
Installation:	
Maximale Umgebungstemperatur:	40 °C
Max. Betriebsdruck:	6 bar
Anschluss:	DIN
Rohrverbindung:	DN 40/50
Anschluss Druckstutzen:	DN 40
Nennndruck:	PN 10
Maximale Einbautiefe:	7 m
Trocken- / Naßaufstellung:	SUBMERGED
Automatischer Kupplungsfußkrümmer:	96076063
Fördermedium:	
Medientemperaturbereich:	0 .. 40 °C
Dichte:	998.2 kg/m ³
Elektrische Daten:	
Leistungsaufnahme P1:	2.1 kW
Motorbemessungsleistung P2:	1.5 kW
Netzfrequenz:	50 Hz
Bemessungsspannung:	3 x 400-415 V
Spannungstoleranz:	+6/-10 %
Max Starts pro Stunde:	30
Bemessungsstrom:	4 A
Anlaufstrom:	21 A
Strom bei Leerlauf:	2.2 A
Cos phi - Leistungsfaktor:	0.87
Cos phi bei 3/4 Last:	0.79
Cos phi bei 1/2 Last:	0.66
Nenn-Drehzahl:	2700 1/min
Trägheitsmoment:	0.004 kg m ²
Motorwirkungsgrad bei Vollast:	72 %
Motorwirkungsgrad bei 3/4 Last:	73 %
Motorwirkungsgrad bei halber Last:	69 %
Motorpole:	2
Einschaltart:	DOL
Schutzart (gemäß IEC 34-5):	IP68
Wärmeklasse (IEC 85):	F
Explosionsschutz:	nein
eingebauter Motorschutz:	Wärmeschalter
Temperaturschutz:	EXT.
Kabellänge:	10 m
Kabeltyp:	07RN8-F
Art des Kabelsteckers:	No plug





Name des Unternehmens:

Angelegt von:

Telefon:

Datum:

22.02.2024

Beschreibung	Daten
Art der Steuerung:	
Schaltschrank:	N
Zusätzliche Ein-/Ausgänge:	External
Feuchtigkeitssensor:	N
AUTOADAPT:	Nein
Sonstiges:	
Nettogewicht:	42.8 kg
Dänische VVS Nr.:	391342151
Schwedische RSK Nr.:	5885830
Finische LVI Nr.:	4836102
Norwegische NRF Nr.:	9045802
Herkunftsland:	HU
Zolltarif Nr.:	84137021

**Ersatzteile SEG.40.15.2.50B, Produktnr. auf Anfr.
Hergestellt nach 1419 (jahr und woche der herstellung)**

Pos	Description	Annotation	Classification Data	Part no.	Qty.	Unit
-	Kugellager (Reparatursatz)			98682341	1	Stück
153	Kugellager		Kennzeichnung: 6303 2RS C3 SYN		1	Stück
154	Kugellager				1	Stück
-	Schneidwerk (Reparatursatz)			96076121	1	Stück
44	Schneidwerkkring				1	Stück
45	Schneidwerkkopf				1	Stück
58a	Innensechskantschraube		Länge (mm): 25 Gewinde: M8		1	Stück
66	Wedge lock washer		Kennzeichnung: M8 A4		2	Stück
-	Laufрад (Reparatursatz)			96076117	1	Stück
9a	Schlüssel		Abmessung: 5X5X12		1	Stück
49	Laufрад				1	Stück
58a	Innensechskantschraube		Länge (mm): 25 Gewinde: M8		1	Stück
66	Wedge lock washer		Kennzeichnung: M8 A4		1	Stück
68	Stellmutter				1	Stück
-	Kranöse (Reparatursatz)			96690420	1	Stück
58a	Innensechskantschraube		Länge (mm): 25 Gewinde: M8		1	Stück
190	Transportbügel				1	Stück
-	O-Ringe (Reparatursatz)		Gummi-Typ: NBR	96076124	1	Stück
26a	O-Ring		Durchmesser: 32 Materialart: NBR		1	Stück
37a	O-Ring		Durchmesser: 114 Materialart: NBR Material Stärke: 4		2	Stück
37	O-Ring		Durchmesser: 164 Materialart: NBR Material Stärke: 3		1	Stück
102	O-Ring		Durchmesser: 16 Materialart: NBR Material Stärke: 3		1	Stück
107	O-Ring		Durchmesser: 47 Materialart: NBR Material Stärke: 3		1	Stück
108	O-Ring		Durchmesser: 50 Materialart: NBR Material Stärke: 3		1	Stück
153b	O-Ring		Durchmesser: 28 Materialart: NBR Material Stärke: 2		1	Stück
159	O-Ring		Durchmesser: 32 Materialart: NBR Material Stärke: 2		1	Stück
159	O-Ring				1	Stück
185	O-Ring		Durchmesser: 31 Materialart: NBR Material Stärke: 2		1	Stück
194	Unterlegscheibe		Innendurchmesser: 19 Außendurchmesser: 12.2 Material Stärke: 4.4		2	Stück
198	O-Ring		Durchmesser: 34.2		1	Stück

Pos	Description	Annotation	Classification Data	Part no.	Qty.	Unit
			Materialart: NBR			
			Material Stärke: 3			
-	O-Ringe (Reparatursatz)		Gummi-Typ: FKM	96646061	1	Stück
26a	O-Ring				1	Stück
37a	O-Ring				2	Stück
37	O-Ring				1	Stück
90b	O-Ring		Durchmesser: 180		1	Stück
			Materialart: NBR			
			Material Stärke: 4			
102	O-Ring				1	Stück
107	O-Ring				1	Stück
108	O-Ring				1	Stück
153b	O-Ring				1	Stück
159	O-Ring				1	Stück
159	O-Ring		Durchmesser: 32		1	Stück
			Materialart: NBR			
			Material Stärke: 2			
194	Unterlegscheibe		Innendurchmesser: 19		2	Stück
			Außendurchmesser: 12.2			
			Material Stärke: 4.4			
198	O-Ring				1	Stück
-	Gleitringdichtung (Reparatursatz)			96645160	1	Stück
	Lagerfutter				1	Stück
9a	Schlüssel		Abmessung: 5X5X12		1	Stück
37	O-Ring				1	Stück
58a	Innensechskantschraube		Länge (mm): 25		1	Stück
			Gewinde: M8			
66	Wedge lock washer		Kennzeichnung: M8 A4		1	Stück
102	O-Ring				1	Stück
103	Lagerfutter				1	Stück
-	105	Gleitringdichtung			1	Stück
58	Befestsigung für Dichtungsring				1	Stück
104	Dichtring				1	Stück
105a	Gleitringdichtung		Materialart: BQQV		1	Stück
107	O-Ring				1	Stück
108	O-Ring				1	Stück
194	Unterlegscheibe		Innendurchmesser: 19		2	Stück
			Außendurchmesser: 12.2			
			Material Stärke: 4.4			
-	Gleitringdichtung BQQP (Reparatursatz)			96076122	1	Stück
	Lagerfutter				1	Stück
9a	Schlüssel		Abmessung: 5X5X12		1	Stück
37	O-Ring		Durchmesser: 164		1	Stück
			Materialart: NBR			
			Material Stärke: 3			
58a	Innensechskantschraube		Länge (mm): 25		1	Stück
			Gewinde: M8			
66	Wedge lock washer		Kennzeichnung: M8 A4		1	Stück
102	O-Ring		Durchmesser: 16		1	Stück
			Materialart: NBR			
			Material Stärke: 1.5			
103	Lagerfutter				1	Stück
-	105	Gleitringdichtung			1	Stück
58	Befestsigung für Dichtungsring				1	Stück
104	Dichtring				1	Stück
105.a	Gleitringdichtung		Materialart: BQQP		1	Stück
107	O-Ring		Durchmesser: 47		1	Stück
			Materialart: NBR			

Pos	Description	Annotation	Classification Data	Part no.	Qty.	Unit
			Material Stärke: 3			
108	O-Ring		Durchmesser: 50		1	Stück
			Materialart: NBR			
			Material Stärke: 3			
194	Unterlegscheibe		Innendurchmesser: 19		2	Stück
			Außendurchmesser: 12.2			
			Material Stärke: 4.4			
-	Stator mit Gehäuse (Reparatursatz)			96748033	1	Stück
6a	Zapfen				1	Stück
-	150a	Kompletter Stator mit Gehäuse			1	Stück
48a	Deckel				1	Stück
48	Stator		Wicklungswiderstand (Ohm, 20°C): 4,55		1	Stück
55	Gehäuse				1	Stück
154	Kugellager				1	Stück
158	Wellfederscheibe				1	Stück
159	O-Ring				1	Stück
173a	Federring				1	Stück
173	Cross recess Pan head screw		Kennzeichnung: CROSS-HEAD SCREW		1	Stück
-	176	Stopfen			1	Stück
		Zapfen			1	Stück
153b	O-Ring		Durchmesser: 28		1	Stück
			Materialart: NBR			
			Material Stärke: 2			
185	O-Ring		Durchmesser: 31		1	Stück
			Materialart: NBR			
			Material Stärke: 2			
48	Stator		Wicklungswiderstand (Ohm, 20°C): 4,55	96747388	1	Stück
50	Pumpengehäuse			96747092	1	Stück
55	Gehäuse			99652068	1	Stück
-	92	Strap cpl.		96592050	1	Stück
92a	Großpackung, Innensechskantschraube (10 PC)			99820252	1	Stück
103	Lagerfutter			96747118	1	Stück
105.a	Großpackung, Gleitringdichtung (10 PC)		Materialart: BQQP	96536518	1	Stück
153	Kugellager		Kennzeichnung: 6303 2RS C3 SYN	96747397	1	Stück
155	Ölkammer			96747383	1	Stück
172	Welle mit Rotor			98682315	1	Stück
+	176	Stopfen		96747254	1	Stück
181	Großpackung, Kabel, komplett (10 PC)			99776646	1	Stück
181	Großpackung, Kabel, komplett (50 PC)			98251316	1	Stück
181	Kabel, komplett			96591649	1	Stück
194	Großpackung, Unterlegscheibe (10 PC)		Innendurchmesser: 19	96961515	2	Stück
			Außendurchmesser: 12.2			
			Material Stärke: 4.4			