

Vorgabedaten

PROJEKT:	UNIT TAG:	MENGE:
ANSPRECHPARTNER: _____	SERVICELEISTUNG:	DATUM: _____
INGENIEUR/TECHNIKER:	VORGEGEBEN VON:	DATUM:
AUFTRAGNEHMER:	BESTELLNUMMER:	DATUM:

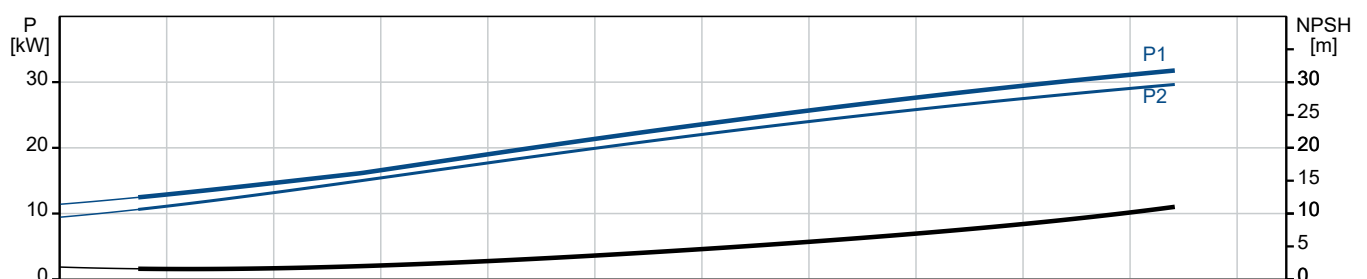
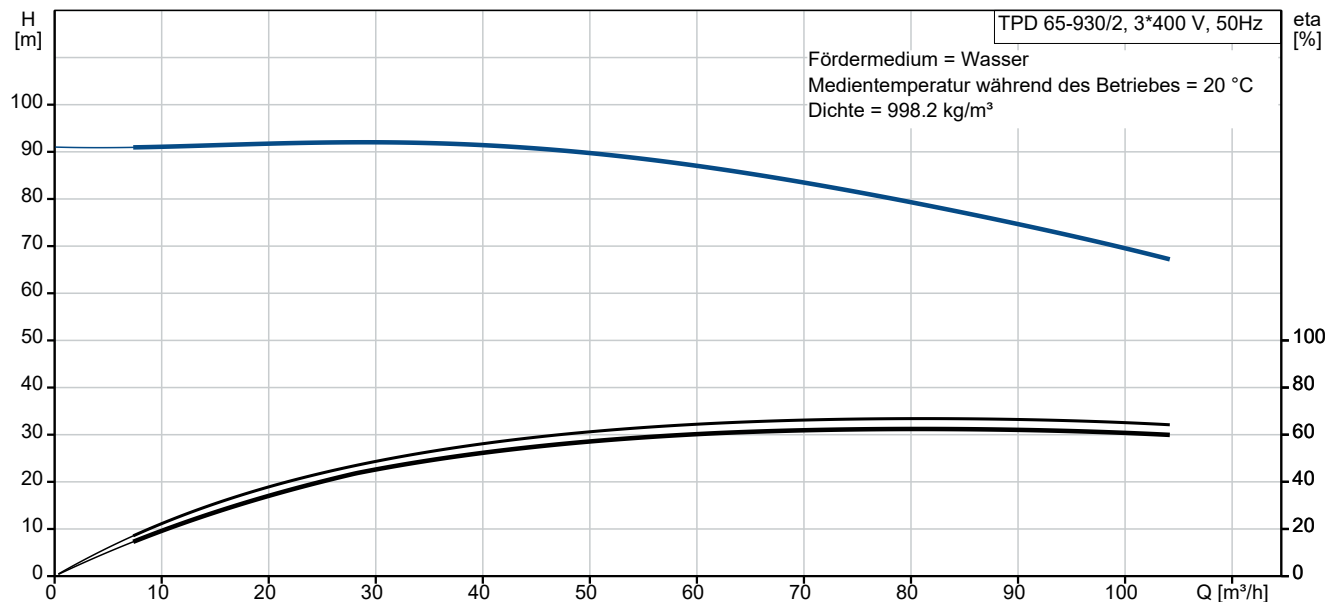


TPD 65-930/2 A-F-A-BQQE-RW1

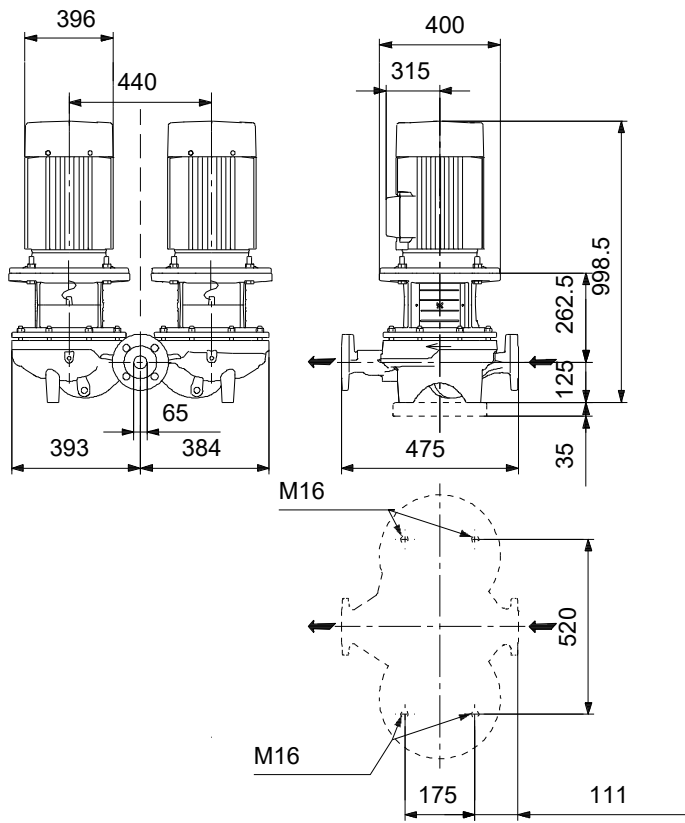
Einstufige Doppel-Inlinepumpen

Hinweis! Abbildung kann vom Produkt abweichen.

Servicebedingungen	Pumpendaten	Motordaten
Fördermedium: Wasser	Max. Druck bei vorgegebener Temperatur: 16 bar / 120 °C	Bemessungsspannung: 380-420D/660-725Y V
Temperatur: 20 °C	Medientemperaturbereich: -25 .. 120 °C	Netzfrequenz: 50 Hz
Relative Dichte: 1.000	Maximale Umgebungstemperatur: 55 °C	Schutzart: IP55
	Code GLRD: BQQE	Wärmeklasse: F
	Produktnummer: auf Anfr.	Motorschutz: PTC
		Bauart des Motors: SIEMENS
		Eta 1/1: 93.3 %



Vorgabedaten



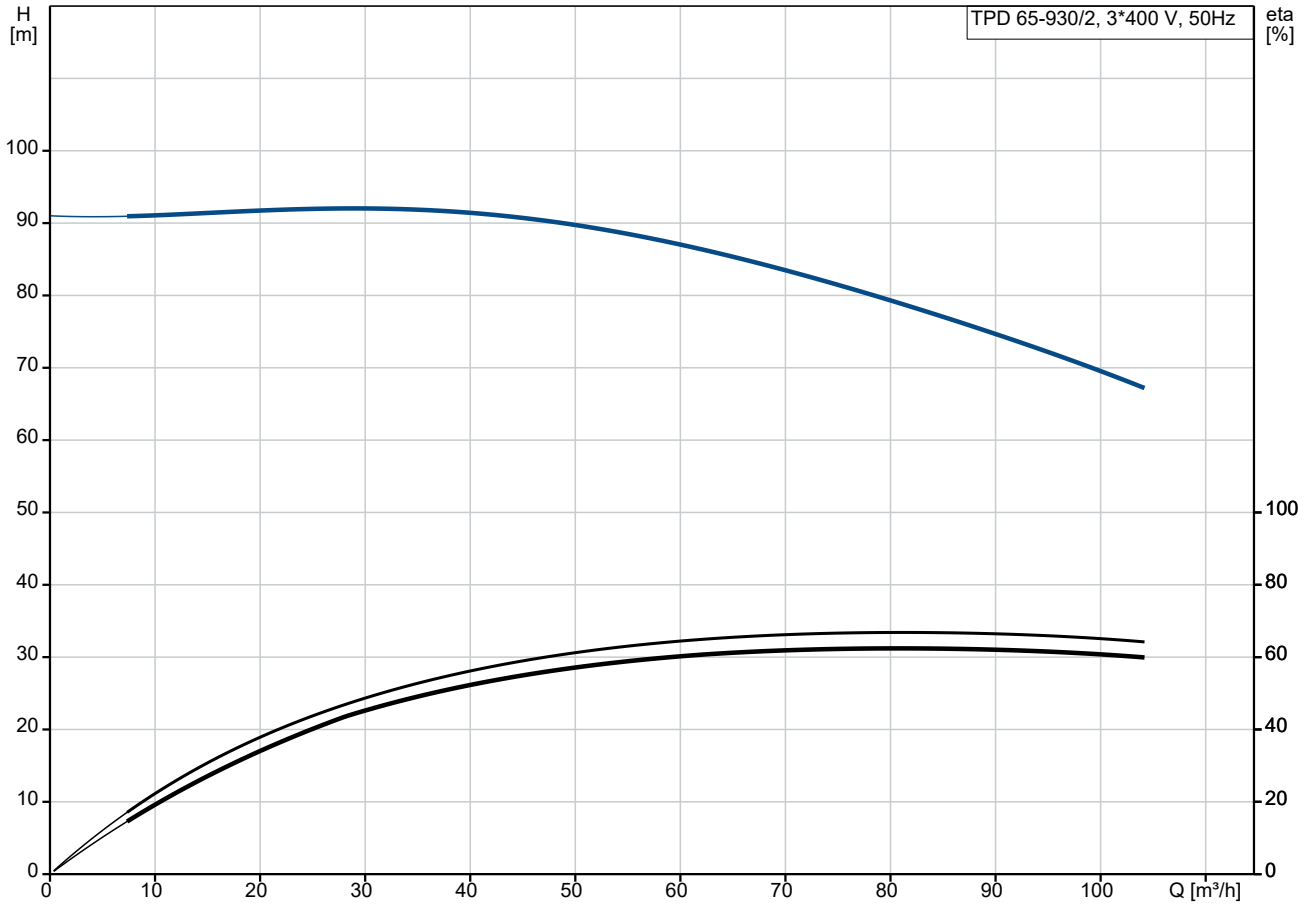
Werkstoffe:

Pumpengehäuse:	Grauguss
Pumpengehäuse:	ASTM class 35
Laufwerkstoff:	Grauguss
Laufwerkstoff gemäß ASTM:	ASTM class 30
Laufwerkstoff:	EN-GJL-200
Code Material:	A

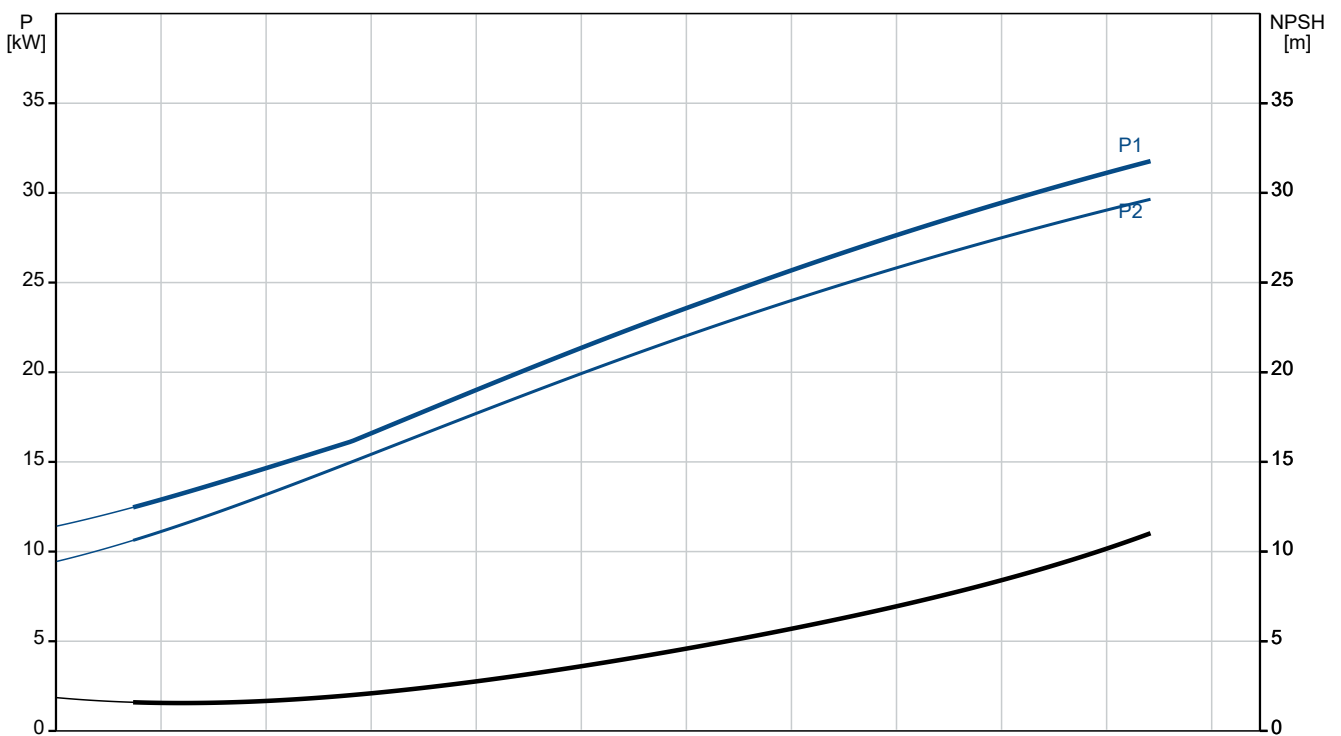
Anz.	Beschreibung
1	<p data-bbox="204 338 571 369">TPD 65-930/2 A-F-A-BQQE-RW1</p> <p data-bbox="204 371 437 403">Produktnr.: auf Anfr.</p> <p data-bbox="204 432 1453 555">Einstufige Doppelpumpe mit Spiralpumpengehäuse in Inline-Bauweise. Der Saug- und Druckstutzen haben den gleichen Durchmesser. Die Pumpe und der Motor sind direkt miteinander verbunden. Die Doppelpumpe verfügt über zwei parallel angeordnete Pumpenköpfe. Die Pumpen sind nach dem Top-Pull-Out-Prinzip konstruiert, d. h. der Pumpenkopf (Motor, Kopfstück und Laufrad) kann zur Instandhaltung oder Wartung einfach abgenommen werden, während das Pumpengehäuse in der Verrohrung verbleibt.</p> <p data-bbox="204 571 1374 624">Jeder Pumpenkopf ist mit einer nicht entlasteten Gummifaltenbalgdichtung ausgerüstet. Die Gleitringdichtung entspricht EN 12756. Rohrleitungsanschluss über DIN-Flansche PN 16 gemäß EN 1092-2 und ISO 7005-2.</p> <p data-bbox="204 627 1390 658">Jeder Pumpenkopf ist mit einem lüftergeköhlten Asynchronmotor gleicher Baugröße und Leistung ausgerüstet.</p> <p data-bbox="204 689 405 721">Art der Steuerung:</p> <p data-bbox="204 723 624 754">Frequency converter: ohne</p> <p data-bbox="204 786 373 817">Fördermedium:</p> <p data-bbox="204 819 655 851">Fördermedium: Wasser</p> <p data-bbox="204 853 708 884">Medientemperaturbereich: -25 .. 120 °C</p> <p data-bbox="204 887 743 918">Medientemperatur während des Betriebs: 20 °C</p> <p data-bbox="204 920 699 952">Dichte: 998.2 kg/m³</p> <p data-bbox="204 983 405 1014">Technische Daten:</p> <p data-bbox="204 1016 932 1048">Pumpendrehzahl, auf der die Pumpendaten beruhen: 2950 1/min</p> <p data-bbox="204 1050 671 1081">Nennförderstrom: 80.7 m³/h</p> <p data-bbox="204 1084 624 1115">Nennförderhöhe: 76 m</p> <p data-bbox="204 1117 703 1149">Tatsächlicher Laufraddurchmesser: 257 mm</p> <p data-bbox="204 1151 639 1182">GLRD Code: BQQE</p> <p data-bbox="204 1184 762 1216">ISO Abnahmekl.: ISO9906:2012 3B</p> <p data-bbox="204 1247 325 1279">Werkstoffe:</p> <p data-bbox="204 1281 676 1312">Pumpengehäuse: Grauguss</p> <p data-bbox="204 1314 703 1346">Pumpenmantel: EN-GJL-250</p> <p data-bbox="204 1348 735 1379">Pumpengehäuse: ASTM class 35</p> <p data-bbox="204 1382 676 1413">Laufradwerkstoff: Grauguss</p> <p data-bbox="204 1415 703 1447">Laufrad: EN-GJL-200</p> <p data-bbox="204 1449 735 1480">Laufradwerkstoff gemäß ASTM: ASTM class 30</p> <p data-bbox="204 1512 325 1543">Installation:</p> <p data-bbox="204 1545 692 1576">Umgebungstemperatur: -20 .. 55 °C</p> <p data-bbox="204 1579 624 1610">Max. Betriebsdruck: 16 bar</p> <p data-bbox="204 1612 858 1644">Max. Druck bei vorgegebener Temperatur: 16 bar / 120 °C</p> <p data-bbox="204 1646 612 1677">Anschlusstyp: DIN</p> <p data-bbox="204 1680 639 1711">Anschlussgröße: DN 65</p> <p data-bbox="204 1713 639 1744">Nenndruckstufe: PN 16</p> <p data-bbox="204 1747 660 1778">Einbaulänge: 475 mm</p> <p data-bbox="204 1780 639 1812">Grösse Motorflansch: FF350</p> <p data-bbox="204 1843 405 1874">Elektrische Daten:</p> <p data-bbox="204 1877 676 1908">Bauart des Motors: SIEMENS</p> <p data-bbox="204 1910 639 1942">Motorbemessungsleistung P2: 30 kW</p> <p data-bbox="204 1944 639 1975">Netzfrequenz: 50 Hz</p> <p data-bbox="204 1977 852 2009">Bemessungsspannung: 3 x 380-420D/660-725Y V</p> <p data-bbox="204 2011 655 2042">Bemessungsstrom: 53/31 A</p> <p data-bbox="204 2045 639 2076">Anlaufstrom: 700 %</p> <p data-bbox="204 2078 624 2110">Leistungsfaktor Cos phi: 0.87</p> <p data-bbox="204 2112 692 2143">Nenn-Drehzahl: 2955 1/min</p> <p data-bbox="204 2145 676 2177">Wirkungsgrad: IE3 93,3%</p> <p data-bbox="204 2179 612 2210">IE-Wirkungsgradklasse: IE3</p>

Anz.	Beschreibung
1	<p>Motorwirkungsgrad bei Vollast: 93.3 % Motorwirkungsgrad bei 3/4-Last: 93.5 % Motorwirkungsgrad bei halber Last: 92.9 % Motorpole: 2 Schutzart (gemäß IEC 34-5): IP55 Wärmeklasse (IEC 85): F Motor - Produktnummer: 99032179</p> <p>Sonstiges: Mindesteffizienzindex MEI \geq: 0.70 Nettogewicht: 574 kg Bruttogewicht: 637 kg Versandvol.: 1.87 m³ Herkunftsland: HU Zolltarif Nr.: 84137065</p>

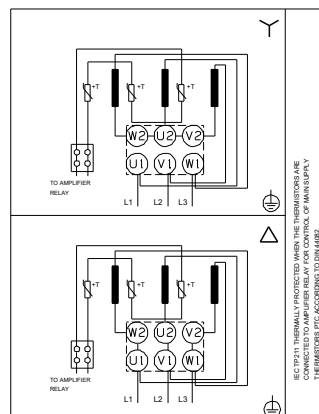
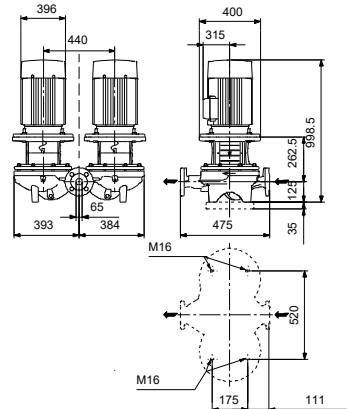
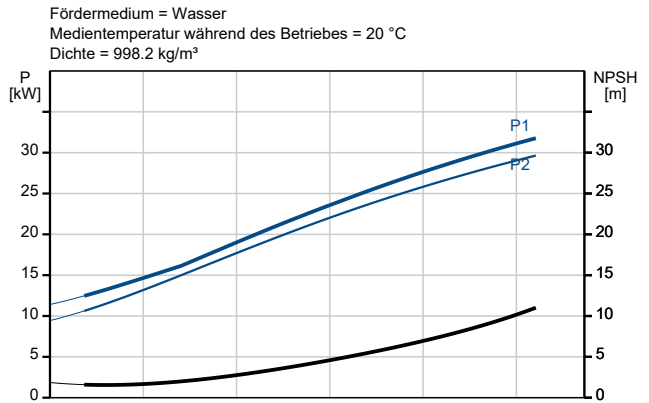
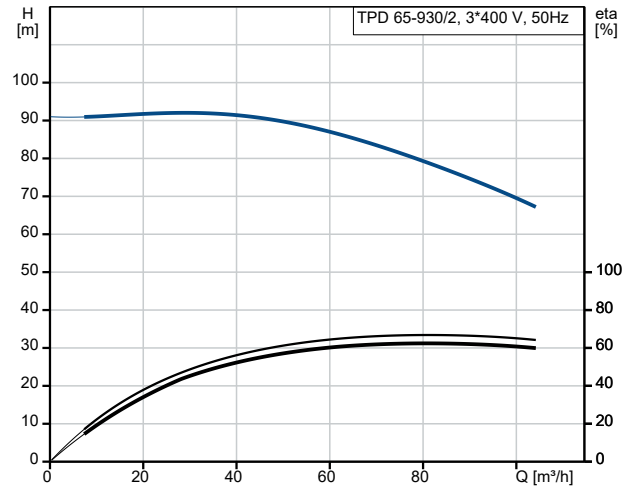
auf Anfr. TPD 65-930/2 A-F-A-BQQE-RW1 50 Hz



Fördermedium = Wasser
 Medientemperatur während des Betriebes = 20 °C
 Dichte = 998.2 kg/m³



Beschreibung	Daten
Allgemeine Informationen:	
Produktbezeichnung:	TPD 65-930/2 A-F-A-BQQE-RW1
Produktnummer:	auf Anfr.
EAN-Nummer:	auf Anfr.
Technische Daten:	
Pumpendrehzahl, auf der die Pumpendaten beruhen:	2950 1/min
Nennförderstrom:	80.7 m ³ /h
Nennförderhöhe:	76 m
Maximale Förderhöhe:	930 dm
Tatsächlicher Laufraddurchmesser:	257 mm
GLRD Code:	BQQE
ISO Abnahmekl.:	ISO9906:2012 3B
Code Ausführung:	A
Werkstoffe:	
Pumpengehäuse:	Grauguss
Pumpenmantel:	EN-GJL-250
Pumpengehäuse:	ASTM class 35
Laufwerkstoff:	Grauguss
Laufwerkstoff:	EN-GJL-200
Laufwerkstoff gemäß ASTM:	ASTM class 30
Code Material:	A
Installation:	
Umgebungstemperatur:	-20 .. 55 °C
Max. Betriebsdruck:	16 bar
Max. Druck bei vorgegebener Temperatur:	16 bar / 120 °C
Anschlussstyp:	DIN
Anschlussgröße:	DN 65
Nenndruckstufe:	PN 16
Einbaulänge:	475 mm
Grösse Motorflansch:	FF350
Code Anchl. Art:	F
Fördermedium:	
Fördermedium:	Wasser
Medientemperaturbereich:	-25 .. 120 °C
Medientemperatur während des Betriebs:	20 °C
Dichte:	998.2 kg/m ³
Elektrische Daten:	
Bauart des Motors:	SIEMENS
Motorbemessungsleistung P2:	30 kW
Netzfrequenz:	50 Hz
Bemessungsspannung:	3 x 380-420D/660-725Y V
Bemessungsstrom:	53/31 A
Anlaufstrom:	700 %
Leistungsfaktor Cos phi:	0.87
Nenn-Drehzahl:	2955 1/min
Wirkungsgrad:	IE3 93,3%
IE-Wirkungsgradklasse:	IE3
Motorwirkungsgrad bei Vollast:	93.3 %
Motorwirkungsgrad bei 3/4-Last:	93.5 %
Motorwirkungsgrad bei halber Last:	92.9 %
Motorpole:	2
Schutzart (gemäß IEC 34-5):	IP55
Wärmeklasse (IEC 85):	F
eingebauter Motorschutz:	PTC
Motor - Produktnummer:	99032179





Name des Unternehmens:

Angelegt von:

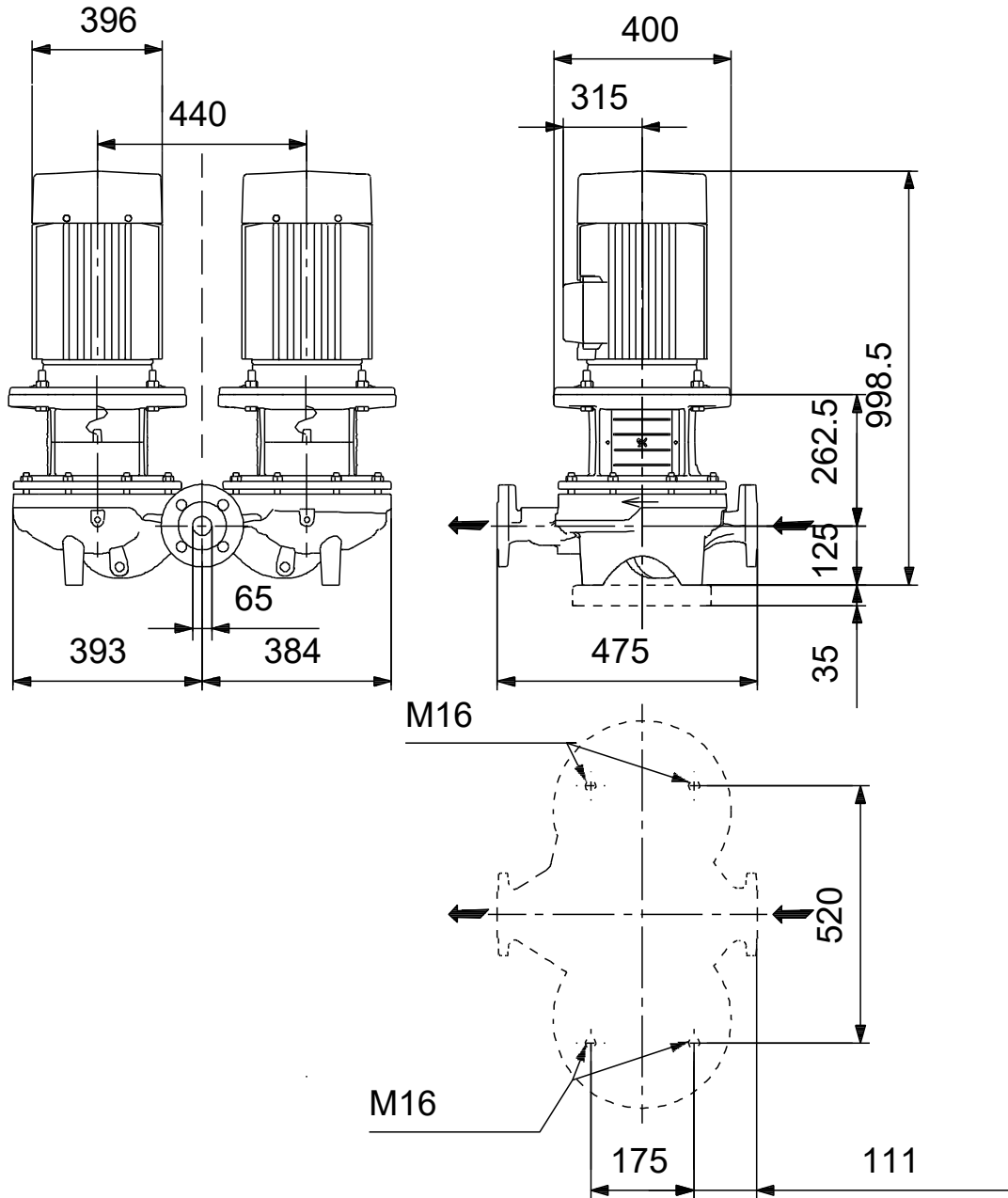
Telefon:

Datum:

14.10.2024

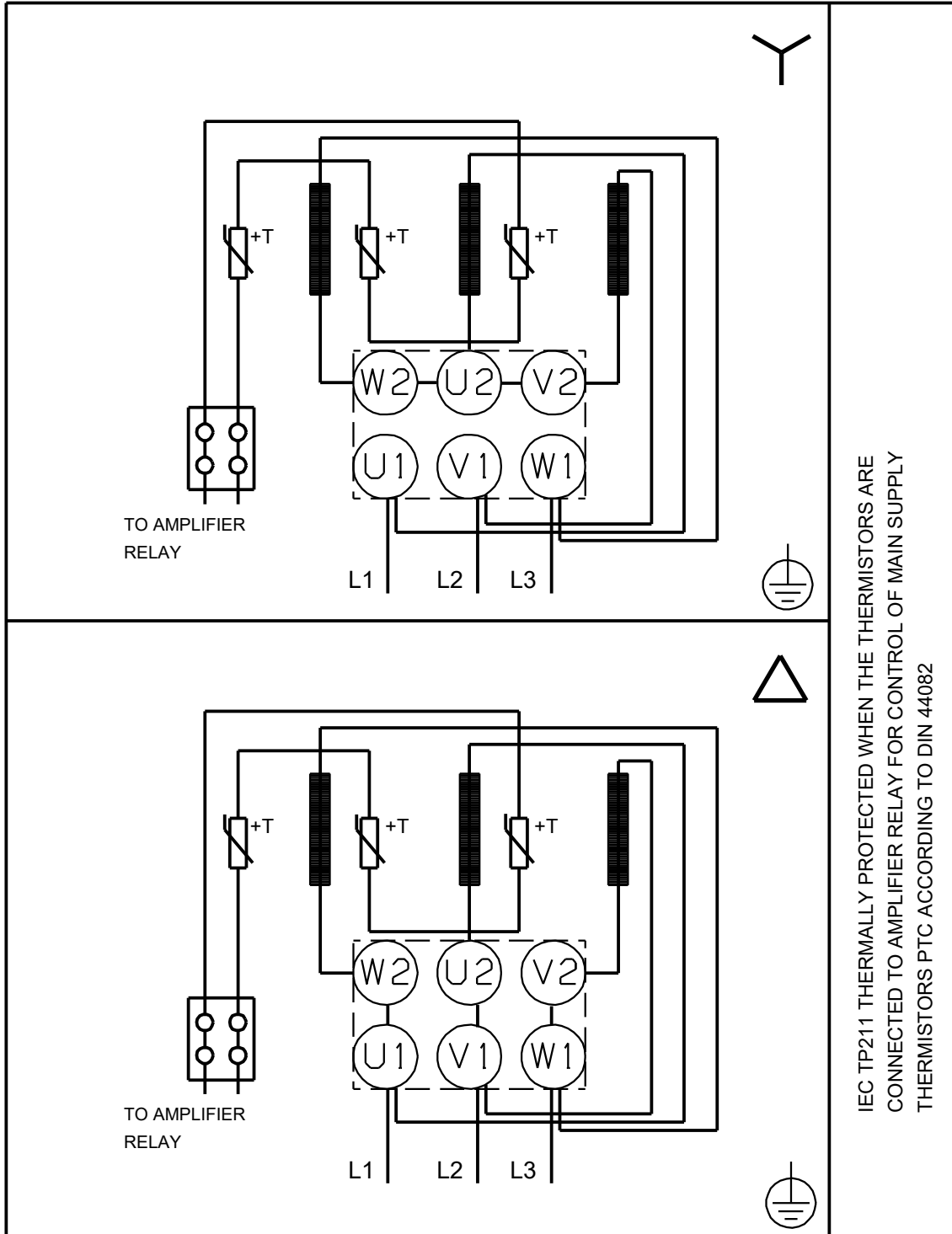
Beschreibung	Daten
Art der Steuerung:	
Frequenzumrichter:	ohne
Sonstiges:	
Mindesteffizienzindex MEI \geq :	0.70
Nettogewicht:	574 kg
Bruttogewicht:	637 kg
Versandvol.:	1.87 m ³
Herkunftsland:	HU
Zolltarif Nr.:	84137065

auf Anfr. TPD 65-930/2 A-F-A-BQQE-RW1 50 Hz



Achtung! Soweit nicht anders angegeben, handelt es sich um Millimeterangaben (mm). Die vereinfachte Maßzeichnung zeigt nicht alle

auf Anfr. TPD 65-930/2 A-F-A-BQQE-RW1 50 Hz



Hinweis: Alle Einheiten in [mm] soweit nicht anders bezeichnet.

