

Vorgabedaten

PROJEKT:	UNIT TAG:	MENGE:
ANSPRECHPARTNER: _____	SERVICELEISTUNG:	DATUM: _____
INGENIEUR/TECHNIKER:	VORGEGEBEN VON:	DATUM:
AUFTRAGNEHMER:	BESTELLNUMMER:	DATUM:

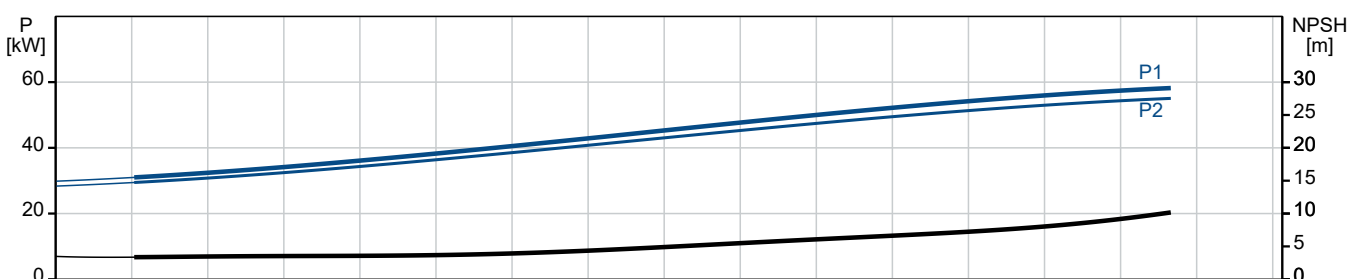
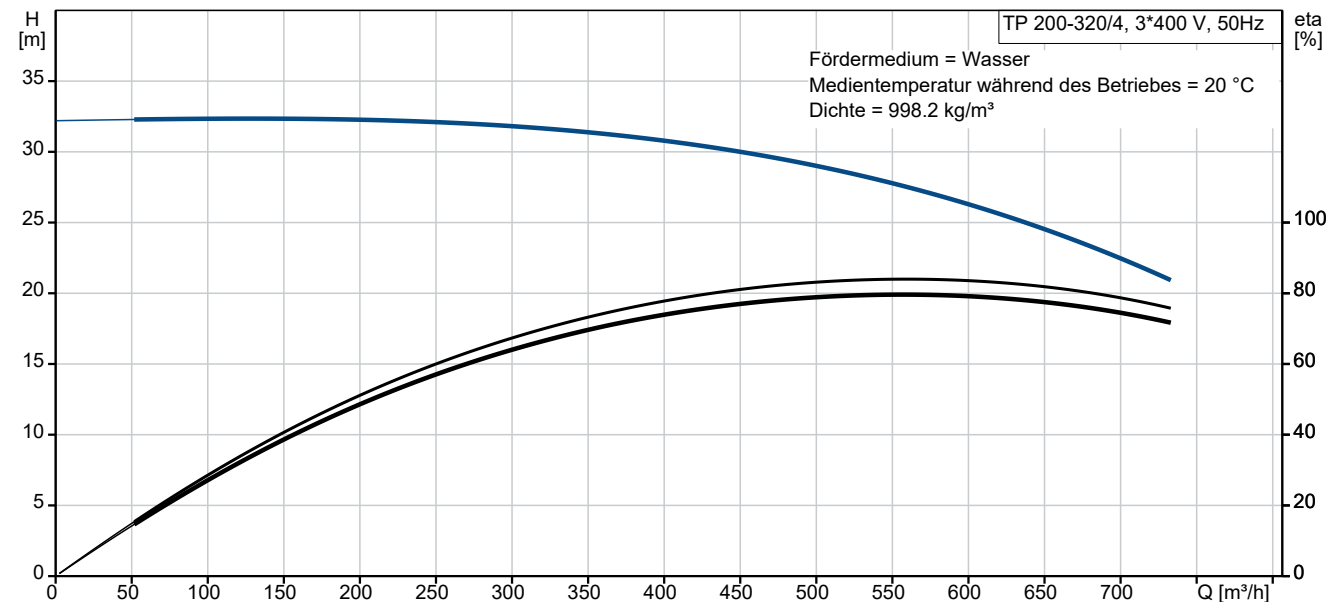


TP 200-320/4 A-F-A-GQQE

Einstufige Inlinepumpen

Hinweis! Abbildung kann vom Produkt abweichen.

Servicebedingungen	Pumpendaten	Motordaten
	Medientemperaturbereich: -25 .. 60 °C	Bemessungsspannung: 380-420D/660-725Y V
	Maximale Umgebungstemperatur: 55 °C	Netzfrequenz: 50 Hz
	Code GLRD: GQQE	Schutzart: IP55
	Produktnummer: auf Anfr.	Wärmeklasse: F
		Motorschutz: PTC
		Bauart des Motors: SIEMENS
		Eta 1/1: 94.6-94.6 %



Ausschreibungstext



Hinweis! Abbildung kann vom Produkt abweichen.

Produktnr.: auf Anfr.

Einstufige Trockenläuferpumpe in Inlinebauweise mit IE3 Hocheffizienz-Motor (nach IEC 60034-30)

Wellenabdichtung:

- Gummi-Faltenbalgdichtung mit reduzierten Dichtflächen aus Siliziumkarbid/Siliziumkarbid, Nebendichtungen aus EPDM

Anschlüsse:

- Rohrleitung: PN 16
gemäß EN 1092-2 und ISO 7005-2.

Motor:

- Ungeregelter Asynchronmotor, luftgekühlt

Technische Daten:

- Nennvolumenstrom: 564 m³/h
- Nennförderhöhe: 27.4 m
- Maximale Förderhöhe: 320 dm
 - Tatsächlicher Förderstrom der
 - Tatsächliche Förderhöhe der
- Kennlinientoleranz: ISO9906
- Medientemperaturbereich: -25 .. 60 °C

Werkstoffe:

- Pumpengehäuse: Grauguss
EN-JL1040
A48-40 B
- Laufrad: Grauguss
EN-JL1030
A48-30 B

Installation:

- Max. Umgebungstemperatur: 55 °C
- Max. Betriebsdruck: 16 bar
- Anschluss: DIN
- Nenndruck (bar): PN 16

Elektrische Daten:

- IE-Wirkungsgradklasse: IE3
- Netzfrequenz: 50 Hz
- Nennspannung: 380-420D/660-725Y V
- Nennstrom: 96/56 A
 - Anlaufstrom 680-680 %
- Leistungsfaktor Cos phi: 0.87



Name des Unternehmens:

Angelegt von:

Telefon:

Datum:

18.12.2023

- Wirkungsgrad: IE3 94,6%
- Schutzart (IEC 34-5): IP55
- Isolationsklasse (IEC 85): F
- Isolierte Motorlager: ja/nein
ErP-Status: EuP extern/integriert
- Mindesteffizienzindex: MEI \geq
MEI \geq
Fabrikat der Planung: Grundfos
Typ der Planung: TP 200-320/4

Anz. Beschreibung

1 TP 200-320/4 A-F-A-GQQE



Hinweis! Abbildung kann vom Produkt abweichen.

Produktnr.: auf Anfr.

Einstufige Spiralpumpe mit gegenüberliegenden Saug- und Druckstutzen in Inlinebauweise. Der Saug- und Druckstutzen haben den gleichen Durchmesser. Die Pumpen sind nach dem Top-Pull-Out-Prinzip konstruiert, d. h. der Pumpenkopf (Motor, Kopfstück und Laufrad) kann zur Instandhaltung oder Wartung einfach abgenommen werden, während das Pumpengehäuse in der Verrohrung verbleibt.

Die Pumpe ist mit einer nicht entlasteten Gummi-Faltenbalgdichtung ausgerüstet. Die Gleitringdichtung entspricht EN 12756. Rohrleitungsanschluss über DIN-Flansche PN 16 gemäß EN 1092-2 und ISO 7005-2.

Die Pumpe ist mit einem lüftergekühlten Asynchronmotor ausgerüstet.

Der minimale Effizienzindex (MEI) des Produkts ist größer oder gleich 0,70. Dies wird gemäß der Verordnung (EU) der Kommission als Richtwert für die beste erhältliche Wasserpumpe angesehen (1. Januar 2013).

Die Graugussbauteile verfügen über eine mit Hilfe einer kathodischen Elektrotauchlackierung aufgetragenen Epoxid-Beschichtung. Die Elektrotauchlackierung ist ein Lackierverfahren, bei dem ein um das Produkt ausgebildetes elektrisches Feld das Aufbringen einer dünnen und gleichmäßigen Farbschicht auf der Oberfläche ermöglicht.

Pumpe



1: Pumpengehäuse

2: Laufrad

3: Flanschelle

4: Kopfstück/Motorlaterne

5: Spaltringe

Das Pumpengehäuse ist mit einem austauschbaren Spaltring aus Messing ausgerüstet, der dafür sorgt, dass möglichst wenig Flüssigkeit von der Druckseite zur Zulaufseite des Laufrads strömt.

Das Laufrad ist mit Hilfe einer Mutter auf der Welle befestigt.

Bei der Gleitringdichtung handelt es sich um eine nicht entlastete Gummi-Faltenbalgdichtung mit reduzierter Dichtfläche.

Durch die Faltenbälge wird verhindert, dass die Welle verschleißt und die axiale Beweglichkeit durch Ablagerungen auf der Welle beeinträchtigt wird.

Durch die schmalen Dichtflächen eignet sich die Dichtung besonders zur Förderung von hochviskosen Medien und Frostschutzmitteln.

Dichtflächen:

- Werkstoff des rotierenden Dichtungsring: Siliziumkarbid (SiC)

Anz. Beschreibung

1 • Werkstoff des Gegenrings: Siliziumkarbid (SiC)
Diese Werkstoffpaarung wird verwendet, wenn eine höhere Korrosionsbeständigkeit gefordert ist. Aufgrund des hohen Härtegrades weist diese Werkstoffpaarung auch eine hohe Beständigkeit gegenüber abrasiven Partikeln auf.

Werkstoff der Nebendichtung: EPDM (Ethylen-Propylen-Dien-Kautschuk)

EPDM besitzt eine sehr hohe Beständigkeit gegenüber heißem Wasser. EPDM eignet sich nicht für Mineralöle. Die Schmierung und Kühlung der Gleitringdichtung erfolgen durch eine Umwälzung der Flüssigkeit über den Entlüftungskanal.

Die Flansche haben Gewindebohrungen für die Montage von Manometern.

Die Motorlaterne verbindet das Pumpengehäuse mit dem Motor und ist mit einer manuellen Entlüftungsschraube ausgerüstet, über die das Pumpengehäuse und die Dichtungskammer entlüftet werden können. Zur Abdichtung der Motorlaterne gegenüber dem Pumpengehäuse wird ein O-Ring verwendet.

In der Mitte der Motorlaterne ist der Kupplungsschutz angeordnet, der als Berührungsschutz für die Kupplung und die Welle dient. Die Pumpenwelle wird mit einer Passfeder und Gewindestiften direkt mit der Motorwelle verbunden.

Motor

Vollständig gekapselter, lüftergekühlter Motor mit Hauptabmessungen nach geltender IEC- und DIN-Norm. Elektrischer Toleranzbereich nach EN 60034.

Der Motor hat einen Flansch mit Durchgangsbohrungen (FF) für die Montage auf der Pumpe.

Die Motorbauform entspricht der IEC 60034-7: IM B 5, IM V 1 (Code I) / IM 3001, IM 3011 (Code II).

Der Motorwirkungsgrad entspricht der Energieeffizienzklasse IE3 gemäß IEC 60034-30-1.

Der Motor verfügt über Thermistoren (Kaltleiter) in den Wicklungen gemäß DIN 44081/DIN 44082. Der Motorschutz spricht bei einem langsamen und schnellen Temperaturanstieg an (z. B. ständige Überlastung und Blockieren).

Die Thermostalter sind so an einen externen Steuerkreis anzuschließen, dass das Zurücksetzen ohne Probleme möglich ist. Die Motoren sind in Übereinstimmung mit den geltenden Vorschriften an einen Motorschutzschalter anzuschließen.

Mit einem drehzahlgeregelten Antrieb kann die Pumpenleistung an jeden Betriebspunkt angepasst werden. Wenn der Motor an einen Frequenzumrichter angeschlossen werden soll, muss die Pumpe mit einem elektrisch isolierten Motorlager bestellt werden.

Weitere Produktinformationen

Die Graugussbauteile verfügen über eine mit Hilfe einer kathodischen Elektrotauchlackierung aufgetragenen Epoxid-Beschichtung. Die Elektrotauchlackierung ist ein Lackierverfahren, bei dem ein um das Produkt ausgebildetes elektrisches Feld das Aufbringen einer dünnen und gleichmäßigen Farbschicht auf der Oberfläche ermöglicht.

Technische Daten

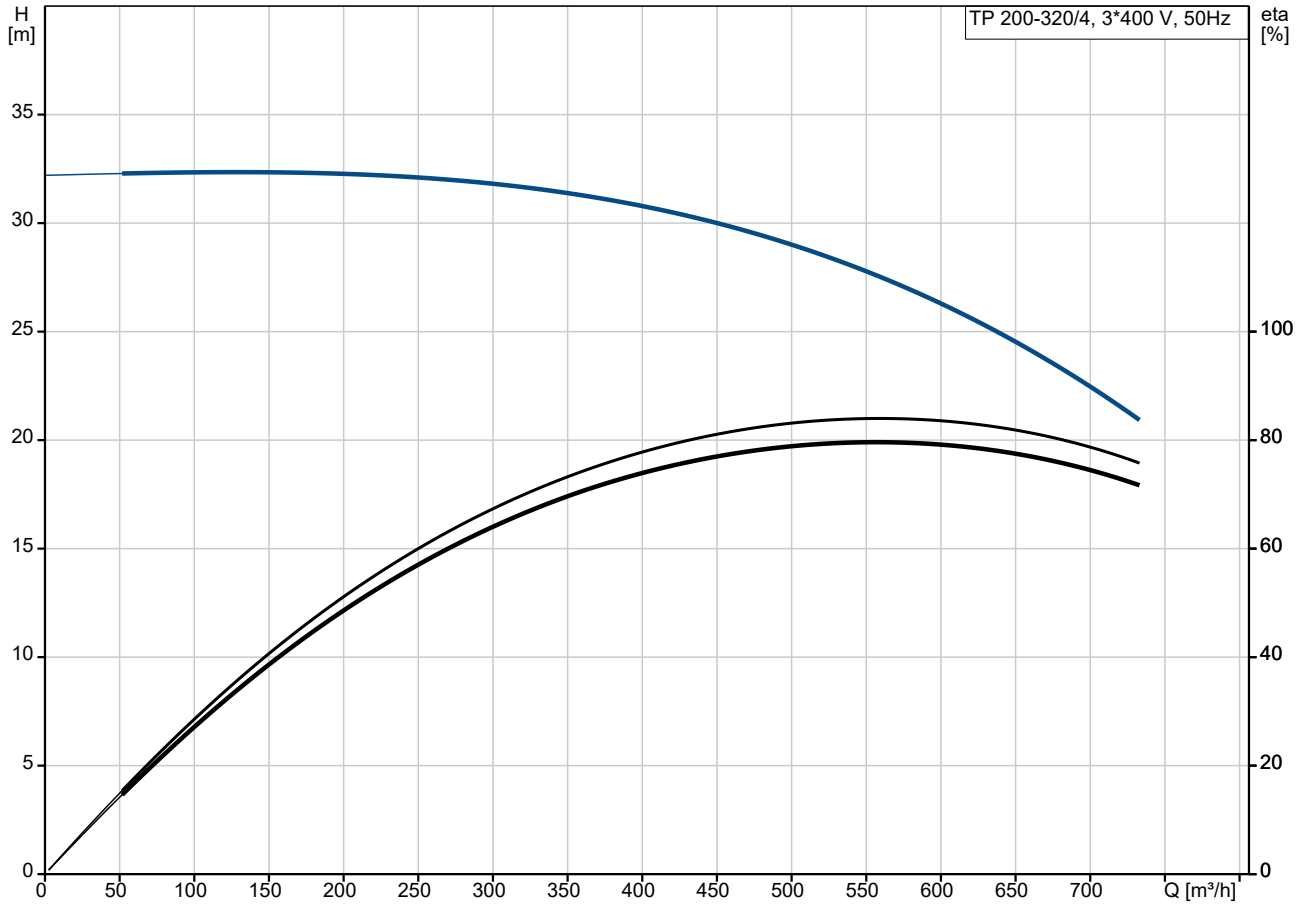
Fördermedium:
Medientemperaturbereich: -25 .. 60 °C

Technische Daten:
Pumpendrehzahl, auf der die Pumpendaten beruhen: 1485 1/min
Nennförderstrom: 564 m³/h
Nennförderhöhe: 27.4 m
Istdurchmesser des Laufrads: 311 mm
GLRD Code: GQQE
ISO Abnahmekl.: ISO9906:2012 3B

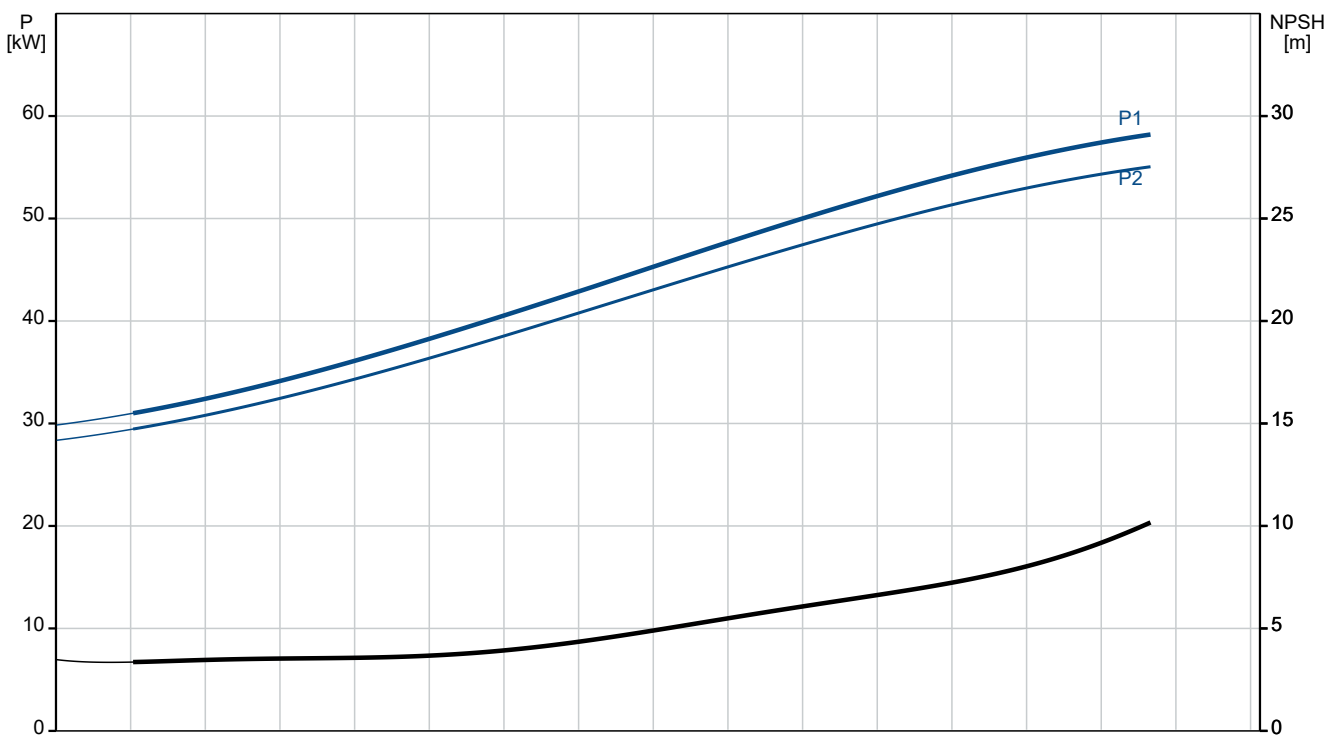
Werkstoffe:
Pumpengehäuse: Grauguss
Pumpenmantel: EN-JL1040
Pumpengehäuse: A48-40 B
Laufradwerkstoff: Grauguss
Laufrad: EN-JL1030
Laufradwerkstoff gemäß ASTM: A48-30 B

Anz.	Beschreibung
1	<p>Installation:</p> <p>Umgebungstemperatur: -20 .. 55 °C</p> <p>Max. Betriebsdruck: 16 bar</p> <p>Anschlusstyp: DIN</p> <p>Anschlussgröße: DN 200</p> <p>Nenndruckstufe: PN 16</p> <p>Port-to-port length: 900 mm</p> <p>Elektrische Daten:</p> <p>Bauart des Motors: SIEMENS</p> <p>Motorbemessungsleistung P2: 55 kW</p> <p>Netzfrequenz: 50 Hz</p> <p>Bemessungsspannung: 3 x 380-420D/660-725Y V</p> <p>Bemessungsstrom: 96/56 A</p> <p>Anlaufstrom: 680-680 %</p> <p>Leistungsfaktor Cos phi: 0.87</p> <p>Nenn-Drehzahl: 1482 1/min</p> <p>Wirkungsgrad: IE3 94,6%</p> <p>IE-Wirkungsgradklasse: IE3</p> <p>Motorwirkungsgrad bei Vollast: 94.6-94.6 %</p> <p>Motorwirkungsgrad bei 3/4-Last: 95.1-95.1 %</p> <p>Motorwirkungsgrad bei halber Last: 95-95 %</p> <p>Motorpole: 4</p> <p>Schutzart (gemäß IEC 34-5): IP55</p> <p>Wärmeklasse (IEC 85): F</p> <p>Motor - Produktnummer: 99032127</p> <p>Sonstiges:</p> <p>Mindesteffizienzindex MEI ≥: 0.70</p> <p>Nettogewicht: 764 kg</p> <p>Bruttogewicht: 802 kg</p> <p>Versandvol.: 2.29 m³</p>

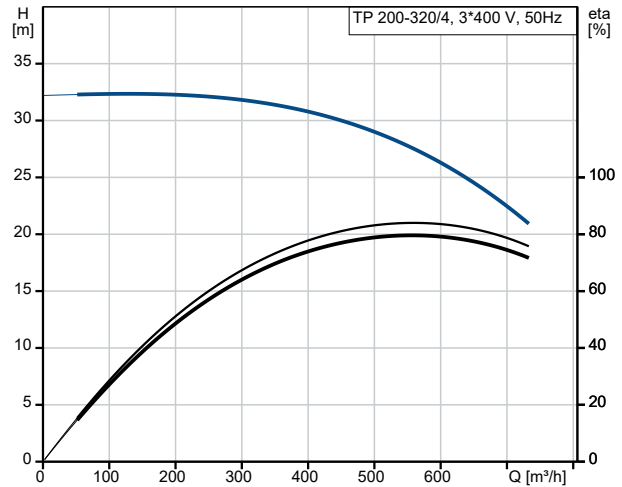
auf Anfr. TP 200-320/4 A-F-A-GQQE 50 Hz



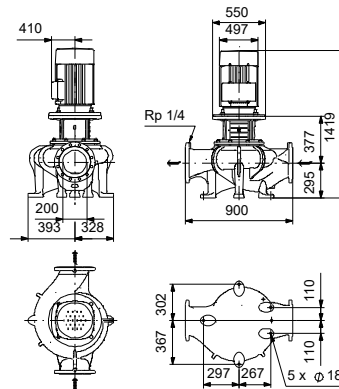
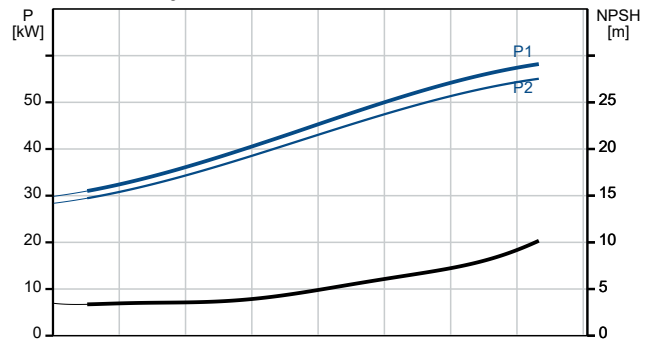
Fördermedium = Wasser
 Medientemperatur während des Betriebes = 20 °C
 Dichte = 998.2 kg/m³



Beschreibung	Daten
Allgemeine Informationen:	
Produktbezeichnung:	TP 200-320/4 A-F-A-GQQE
Produktnummer:	auf Anfr.
EAN-Nummer:	auf Anfr.
Technische Daten:	
Pumpendrehzahl, auf der die Pumpendaten beruhen:	1485 1/min
Nennförderstrom:	564 m³/h
Nennförderhöhe:	27.4 m
Maximale Förderhöhe:	320 dm
Istdurchmesser des Laufrads:	311 mm
GLRD Code:	GQQE
ISO Abnahmekl.:	ISO9906:2012 3B
Code Ausführung:	A
Werkstoffe:	
Pumpengehäuse:	Grauguss
Pumpenmantel:	EN-JL1040
Pumpengehäuse:	A48-40 B
Laufradwerkstoff:	Grauguss
Laufrad:	EN-JL1030
Laufradwerkstoff gemäß ASTM:	A48-30 B
Code Material:	A
Installation:	
Umgebungstemperatur:	-20 .. 55 °C
Max. Betriebsdruck:	16 bar
Anschlussstyp:	DIN
Anschlussgröße:	DN 200
Nenndruckstufe:	PN 16
Port-to-port length:	900 mm
Code Anschl. Art:	F
Fördermedium:	
Medientemperaturbereich:	-25 .. 60 °C
Elektrische Daten:	
Bauart des Motors:	SIEMENS
Motorbemessungsleistung P2:	55 kW
Netzfrequenz:	50 Hz
Bemessungsspannung:	3 x 380-420D/660-725Y V
Bemessungsstrom:	96/56 A
Anlaufstrom:	680-680 %
Leistungsfaktor Cos phi:	0.87
Nenn-Drehzahl:	1482 1/min
Wirkungsgrad:	IE3 94,6%
IE-Wirkungsgradklasse:	IE3
Motorwirkungsgrad bei Vollast:	94.6-94.6 %
Motorwirkungsgrad bei 3/4-Last:	95.1-95.1 %
Motorwirkungsgrad bei halber Last:	95-95 %
Motorpole:	4
Schutzart (gemäß IEC 34-5):	IP55
Wärmeklasse (IEC 85):	F
eingebauter Motorschutz:	PTC
Motor - Produktnummer:	99032127
Sonstiges:	
Mindesteffizienzindex MEI ≥:	0.70
Nettogewicht:	764 kg
Bruttogewicht:	802 kg
Versandvol.:	2.29 m³

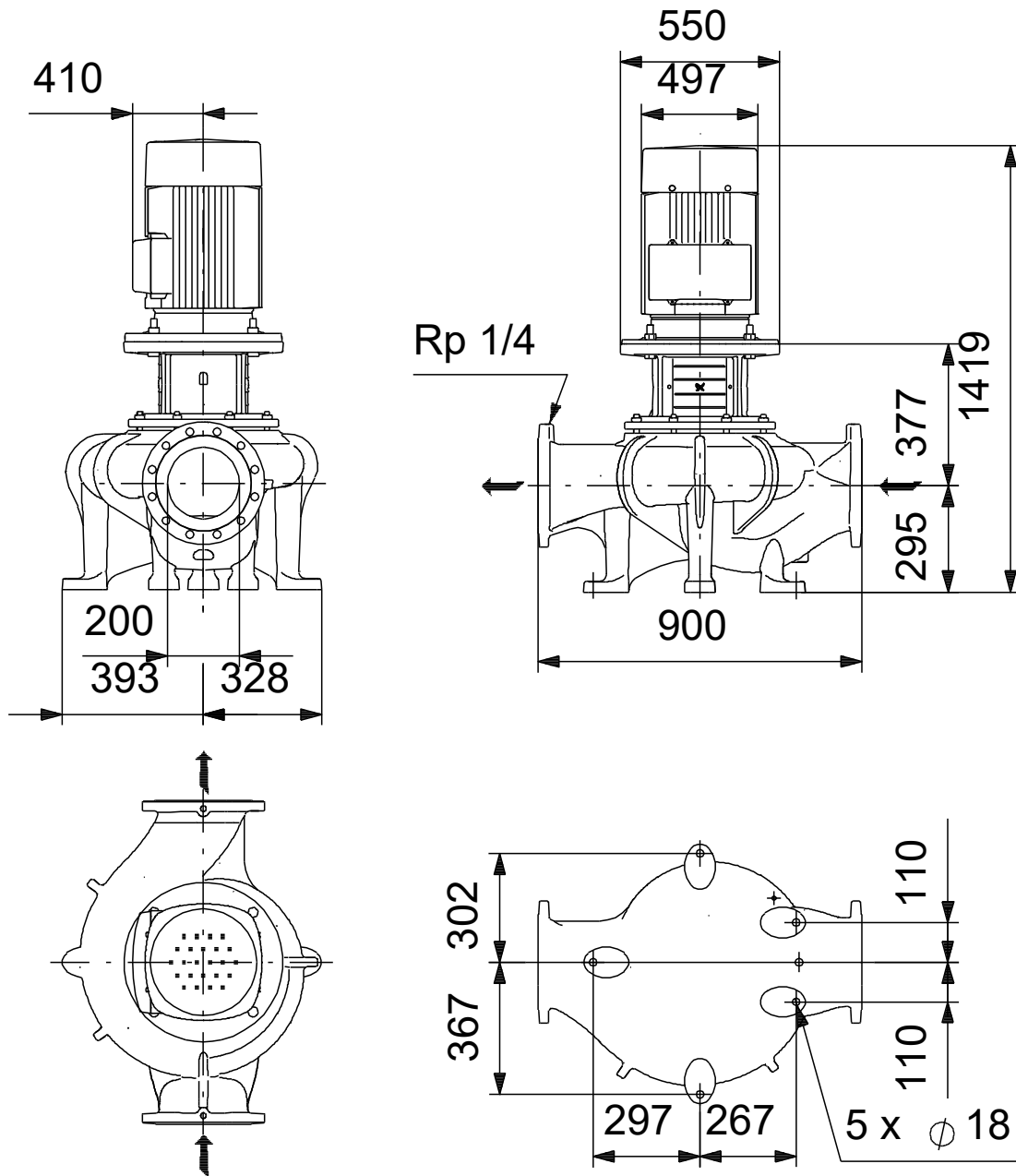


Fördermedium = Wasser
 Medientemperatur während des Betriebes = 20 °C
 Dichte = 998.2 kg/m³



IEC 60745-1:2014:2015:2016:2017:2018:2019:2020:2021:2022:2023:2024:2025:2026:2027:2028:2029:2030:2031:2032:2033:2034:2035:2036:2037:2038:2039:2040:2041:2042:2043:2044:2045:2046:2047:2048:2049:2050:2051:2052:2053:2054:2055:2056:2057:2058:2059:2060:2061:2062:2063:2064:2065:2066:2067:2068:2069:2070:2071:2072:2073:2074:2075:2076:2077:2078:2079:2080:2081:2082:2083:2084:2085:2086:2087:2088:2089:2090:2091:2092:2093:2094:2095:2096:2097:2098:2099:2100:2101:2102:2103:2104:2105:2106:2107:2108:2109:2110:2111:2112:2113:2114:2115:2116:2117:2118:2119:2120:2121:2122:2123:2124:2125:2126:2127:2128:2129:2130:2131:2132:2133:2134:2135:2136:2137:2138:2139:2140:2141:2142:2143:2144:2145:2146:2147:2148:2149:2150:2151:2152:2153:2154:2155:2156:2157:2158:2159:2160:2161:2162:2163:2164:2165:2166:2167:2168:2169:2170:2171:2172:2173:2174:2175:2176:2177:2178:2179:2180:2181:2182:2183:2184:2185:2186:2187:2188:2189:2190:2191:2192:2193:2194:2195:2196:2197:2198:2199:2200:2201:2202:2203:2204:2205:2206:2207:2208:2209:2210:2211:2212:2213:2214:2215:2216:2217:2218:2219:2220:2221:2222:2223:2224:2225:2226:2227:2228:2229:2230:2231:2232:2233:2234:2235:2236:2237:2238:2239:2240:2241:2242:2243:2244:2245:2246:2247:2248:2249:2250:2251:2252:2253:2254:2255:2256:2257:2258:2259:2260:2261:2262:2263:2264:2265:2266:2267:2268:2269:2270:2271:2272:2273:2274:2275:2276:2277:2278:2279:2280:2281:2282:2283:2284:2285:2286:2287:2288:2289:2290:2291:2292:2293:2294:2295:2296:2297:2298:2299:2300:2301:2302:2303:2304:2305:2306:2307:2308:2309:2310:2311:2312:2313:2314:2315:2316:2317:2318:2319:2320:2321:2322:2323:2324:2325:2326:2327:2328:2329:2330:2331:2332:2333:2334:2335:2336:2337:2338:2339:2340:2341:2342:2343:2344:2345:2346:2347:2348:2349:2350:2351:2352:2353:2354:2355:2356:2357:2358:2359:2360:2361:2362:2363:2364:2365:2366:2367:2368:2369:2370:2371:2372:2373:2374:2375:2376:2377:2378:2379:2380:2381:2382:2383:2384:2385:2386:2387:2388:2389:2390:2391:2392:2393:2394:2395:2396:2397:2398:2399:2400:2401:2402:2403:2404:2405:2406:2407:2408:2409:2410:2411:2412:2413:2414:2415:2416:2417:2418:2419:2420:2421:2422:2423:2424:2425:2426:2427:2428:2429:2430:2431:2432:2433:2434:2435:2436:2437:2438:2439:2440:2441:2442:2443:2444:2445:2446:2447:2448:2449:2450:2451:2452:2453:2454:2455:2456:2457:2458:2459:2460:2461:2462:2463:2464:2465:2466:2467:2468:2469:2470:2471:2472:2473:2474:2475:2476:2477:2478:2479:2480:2481:2482:2483:2484:2485:2486:2487:2488:2489:2490:2491:2492:2493:2494:2495:2496:2497:2498:2499:2500:2501:2502:2503:2504:2505:2506:2507:2508:2509:2510:2511:2512:2513:2514:2515:2516:2517:2518:2519:2520:2521:2522:2523:2524:2525:2526:2527:2528:2529:2530:2531:2532:2533:2534:2535:2536:2537:2538:2539:2540:2541:2542:2543:2544:2545:2546:2547:2548:2549:2550:2551:2552:2553:2554:2555:2556:2557:2558:2559:2560:2561:2562:2563:2564:2565:2566:2567:2568:2569:2570:2571:2572:2573:2574:2575:2576:2577:2578:2579:2580:2581:2582:2583:2584:2585:2586:2587:2588:2589:2590:2591:2592:2593:2594:2595:2596:2597:2598:2599:2600:2601:2602:2603:2604:2605:2606:2607:2608:2609:2610:2611:2612:2613:2614:2615:2616:2617:2618:2619:2620:2621:2622:2623:2624:2625:2626:2627:2628:2629:2630:2631:2632:2633:2634:2635:2636:2637:2638:2639:2640:2641:2642:2643:2644:2645:2646:2647:2648:2649:2650:2651:2652:2653:2654:2655:2656:2657:2658:2659:2660:2661:2662:2663:2664:2665:2666:2667:2668:2669:2670:2671:2672:2673:2674:2675:2676:2677:2678:2679:2680:2681:2682:2683:2684:2685:2686:2687:2688:2689:2690:2691:2692:2693:2694:2695:2696:2697:2698:2699:2700:2701:2702:2703:2704:2705:2706:2707:2708:2709:2710:2711:2712:2713:2714:2715:2716:2717:2718:2719:2720:2721:2722:2723:2724:2725:2726:2727:2728:2729:2730:2731:2732:2733:2734:2735:2736:2737:2738:2739:2740:2741:2742:2743:2744:2745:2746:2747:2748:2749:2750:2751:2752:2753:2754:2755:2756:2757:2758:2759:2760:2761:2762:2763:2764:2765:2766:2767:2768:2769:2770:2771:2772:2773:2774:2775:2776:2777:2778:2779:2780:2781:2782:2783:2784:2785:2786:2787:2788:2789:2790:2791:2792:2793:2794:2795:2796:2797:2798:2799:2800:2801:2802:2803:2804:2805:2806:2807:2808:2809:2810:2811:2812:2813:2814:2815:2816:2817:2818:2819:2820:2821:2822:2823:2824:2825:2826:2827:2828:2829:2830:2831:2832:2833:2834:2835:2836:2837:2838:2839:2840:2841:2842:2843:2844:2845:2846:2847:2848:2849:2850:2851:2852:2853:2854:2855:2856:2857:2858:2859:2860:2861:2862:2863:2864:2865:2866:2867:2868:2869:2870:2871:2872:2873:2874:2875:2876:2877:2878:2879:2880:2881:2882:2883:2884:2885:2886:2887:2888:2889:2890:2891:2892:2893:2894:2895:2896:2897:2898:2899:2900:2901:2902:2903:2904:2905:2906:2907:2908:2909:2910:2911:2912:2913:2914:2915:2916:2917:2918:2919:2920:2921:2922:2923:2924:2925:2926:2927:2928:2929:2930:2931:2932:2933:2934:2935:2936:2937:2938:2939:2940:2941:2942:2943:2944:2945:2946:2947:2948:2949:2950:2951:2952:2953:2954:2955:2956:2957:2958:2959:2960:2961:2962:2963:2964:2965:2966:2967:2968:2969:2970:2971:2972:2973:2974:2975:2976:2977:2978:2979:2980:2981:2982:2983:2984:2985:2986:2987:2988:2989:2990:2991:2992:2993:2994:2995:2996:2997:2998:2999:3000:3001:3002:3003:3004:3005:3006:3007:3008:3009:3010:3011:3012:3013:3014:3015:3016:3017:3018:3019:3020:3021:3022:3023:3024:3025:3026:3027:3028:3029:3030:3031:3032:3033:3034:3035:3036:3037:3038:3039:3040:3041:3042:3043:3044:3045:3046:3047:3048:3049:3050:3051:3052:3053:3054:3055:3056:3057:3058:3059:3060:3061:3062:3063:3064:3065:3066:3067:3068:3069:3070:3071:3072:3073:3074:3075:3076:3077:3078:3079:3080:3081:3082:3083:3084:3085:3086:3087:3088:3089:3090:3091:3092:3093:3094:3095:3096:3097:3098:3099:3100:3101:3102:3103:3104:3105:3106:3107:3108:3109:3110:3111:3112:3113:3114:3115:3116:3117:3118:3119:3120:3121:3122:3123:3124:3125:3126:3127:3128:3129:3130:3131:3132:3133:3134:3135:3136:3137:3138:3139:3140:3141:3142:3143:3144:3145:3146:3147:3148:3149:3150:3151:3152:3153:3154:3155:3156:3157:3158:3159:3160:3161:3162:3163:3164:3165:3166:3167:3168:3169:3170:3171:3172:3173:3174:3175:3176:3177:3178:3179:3180:3181:3182:3183:3184:3185:3186:3187:3188:3189:3190:3191:3192:3193:3194:3195:3196:3197:3198:3199:3200:3201:3202:3203:3204:3205:3206:3207:3208:3209:3210:3211:3212:3213:3214:3215:3216:3217:3218:3219:3220:3221:3222:3223:3224:3225:3226:3227:3228:3229:3230:3231:3232:3233:3234:3235:3236:3237:3238:3239:3240:3241:3242:3243:3244:3245:3246:3247:3248:3249:3250:3251:3252:3253:3254:3255:3256:3257:3258:3259:3260:3261:3262:3263:3264:3265:3266:3267:3268:3269:3270:3271:3272:3273:3274:3275:3276:3277:3278:3279:3280:3281:3282:3283:3284:3285:3286:3287:3288:3289:3290:3291:3292:3293:3294:3295:3296:3297:3298:3299:3300:3301:3302:3303:3304:3305:3306:3307:3308:3309:3310:3311:3312:3313:3314:3315:3316:3317:3318:3319:3320:3321:3322:3323:3324:3325:3326:3327:3328:3329:3330:3331:3332:3333:3334:3335:3336:3337:3338:3339:3340:3341:3342:3343:3344:3345:3346:3347:3348:3349:3350:3351:3352:3353:3354:3355:3356:3357:3358:3359:3360:3361:3362:3363:3364:3365:3366:3367:3368:3369:3370:3371:3372:3373:3374:3375:3376:3377:3378:3379:3380:3381:3382:3383:3384:3385:3386:3387:3388:3389:3390:3391:3392:3393:3394:3395:3396:3397:3398:3399:3400:3401:3402:3403:3404:3405:3406:3407:3408:3409:3410:3411:3412:3413:3414:3415:3416:3417:3418:3419:3420:3421:3422:3423:3424:3425:3426:3427:3428:3429:3430:3431:3432:3433:3434:3435:3436:3437:3438:3439:3440:3441:3442:3443:3444:3445:3446:3447:3448:3449:3450:3451:3452:3453:3454:3455:3456:3457:3458:3459:3460:3461:3462:3463:3464:3465:3466:3467:3468:3469:3470:3471:3472:3473:3474:3475:3476:3477:3478:3479:3480:3481:3482:3483:3484:3485:3486:3487:3488:3489:3490:3491:3492:3493:3494:3495:3496:3497:3498:3499:3500:3501:3502:3503:3504:3505:3506:3507:3508:3509:3510:3511:3512:3513:3514:3515:3516:3517:3518:3519:3520:3521:3522:3523:3524:3525:3526:3527:3528:3529:3530:3531:3532:3533:3534:3535:3536:3537:3538:3539:3540:3541:3542:3543:3544:3545:3546:3547:3548:3549:3550:3551:3552:3553:3554:3555:3556:3557:3558:3559:3560:3561:3562:3563:3564:3565:3566:3567:3568:3569:3570:3571:3572:3573:3574:3575:3576:3577:3578:3579:3580:3581:3582:3583:3584:3585:3586:3587:3588:3589:3590:3591:3592:3593:3594:3595:3596:3597:3598:3599:3600:3601:3602:3603:3604:3605:3606:3607:3608:3609:3610:3611:3612:3613:3614:3615:3616:3617:3618:3619:3620:3621:3622:3623:3624:3625:3626:3627:3628:3629:3630:3631:3632:3633:3634:3635:3636:3637:3638:3639:3640:3641:3642:3643:3644:3645:3646:3647:3648:3649:3650:3651:3652:3653:3654:3655:3656:3657:3658:3659:3660:3661:3662:3663:3664:3665:3666:3667:3668:3669:3670:3671:3672:3673:3674:3675:3676:3677:3678:3679:3680:3681:3682:3683:3684:3685:3686:3687:3688:3689:3690:3691:3692:3693:3694:3695:3696:3697:3698:3699:3700:3701:3702:3703:3704:3705:3706:3707:3708:3709:3710:3711:3712:3713:3714:3715:3716:3717:3718:3719:3720:3721:3722:3723:3724:3725:3726:3727:3728:3729:3730:3731:3732:3733:3734:3735:3736:3737:3738:3739:3740:3741:3742:3743:3744:3745:3746:3747:3748:3749:3750:3751:3752:3753:3754:3755:3756:3757:3758:3759:3760:3761:3762:3763:3764:3765:3766:3767:3768:3769:3770:3771:3772:3773:3774:3775:3776:3777:3778:3779:3780:3781:3782:3783:3784:3785:3786:3787:3788:3789:3790:3791:3792:3793:3794:3795:3796:3797:3798:3799:3800:3801:3802:3803:3804:3805:3806:3807:3808:3809:3810:3811:3812:3813:3814:3815:3816:3817:3818:3819:3820:3821:3822:3823:3824:3825:3826:3827:3828:3829:3830:3831:3832:3833:3834:3835:3836:3837:3838:3839:3840:3841:3842:3843:3844:3845:3846:3847:3848:3849:3850:3851:3852:3853:3854:3855:3856:3857:3858:3859:3860:3861:3862:3863:3864:3865:3866:3867:3868:3869:3870:3871:3872:3873:3874:3875:3876:3877:3878:3879:3880:3881:3882:3883:3884:3885:3886:3887:3888:3889:3890:3891:3892:3893:3894:3895:3896:3897:3898:3899:3900:3901:3902:3903:3904:3905:3906:3907:3908:3909:3910:3911:3912:3913:3914:3915:3916:3917:3918:3919:3920:3921:3922:3923:3924:3925:3926:3927:3928:3929:3930:3931:3932:3933:3934:3935:3936:3937:3938:3939:3940:3941:3942:3943:3944:3945:3946:3947:3948:3949:3950:3951:3952:3953:3954:3955:3956:3957:3958:3959:3960:3961:3962:3963:3964:3965:3966:3967:3968:3969:3970:3971:3972:3973:3974:3975:3976:3977:3978:3979:3980:3981:3982:3983:3984:3985:3986:3987:3988:3989:3990:3991:3992:3993:3994:3995:3996:3997:3998:3999:4000:4001:4002:4003:4004:4005:4006:4007:

auf Anfr. TP 200-320/4 A-F-A-GQQE 50 Hz



Achtung! Soweit nicht anders angegeben, handelt es sich um Millimeterangaben (mm). Die vereinfachte Maßzeichnung zeigt nicht alle

auf Anfr. TP 200-320/4 A-F-A-GQQE 50 Hz



IEC TP211 THERMALLY PROTECTED WHEN THE THERMISTORS ARE
CONNECTED TO AMPLIFIER RELAY FOR CONTROL OF MAIN SUPPLY
THERMISTORS PTC ACCORDING TO DIN 44082

Hinweis: Alle Einheiten in [mm] soweit nicht anders bezeichnet.

