

Vorgabedaten

| | | |
|------------------------|------------------|--------------|
| PROJEKT: | UNIT TAG: | MENGE: |
| ANSPRECHPARTNER: _____ | SERVICELEISTUNG: | DATUM: _____ |
| INGENIEUR/TECHNIKER: | VORGEGEBEN VON: | DATUM: |
| AUFTRAGNEHMER: | BESTELLNUMMER: | DATUM: |

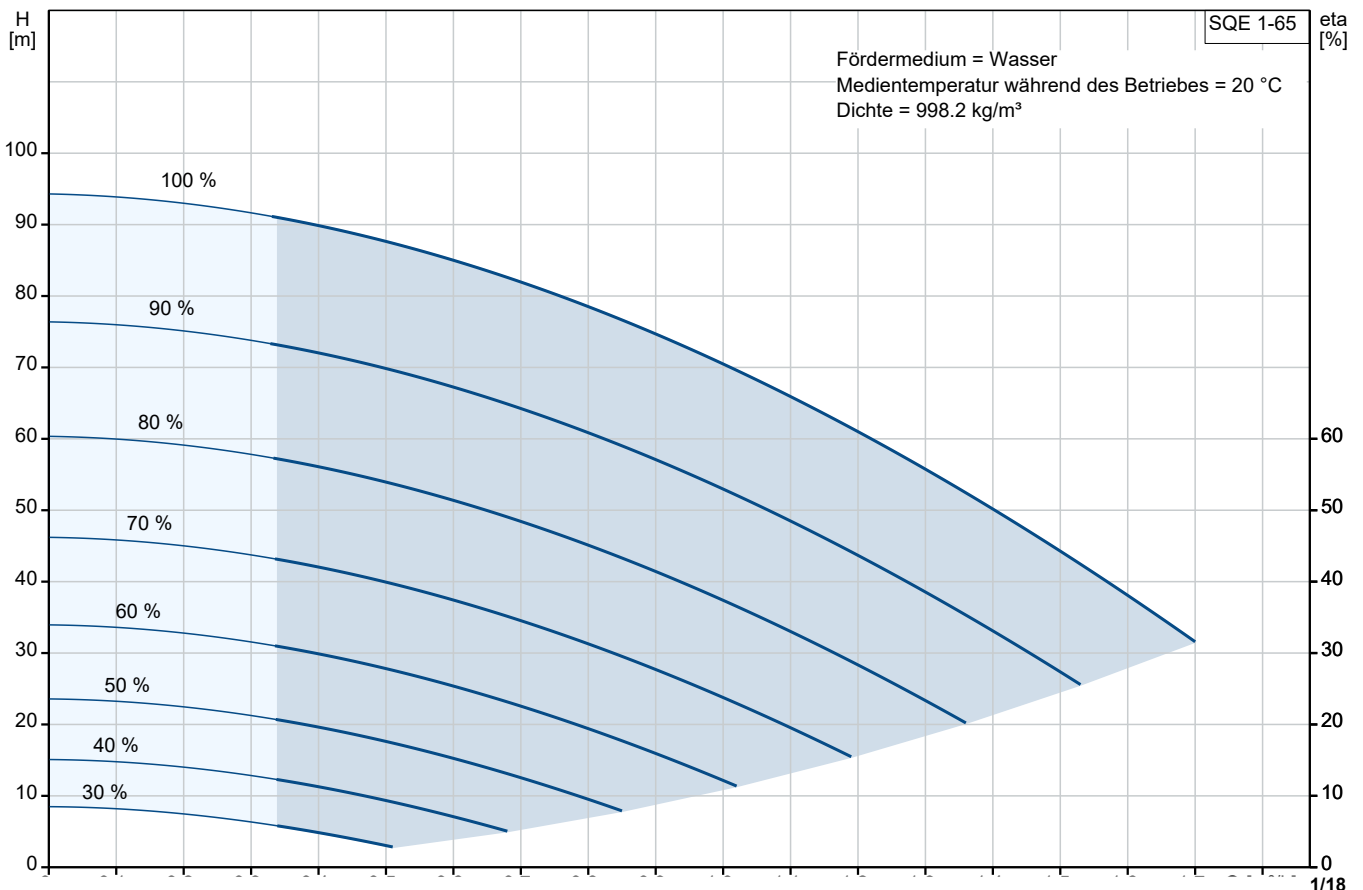


SQE 1-65

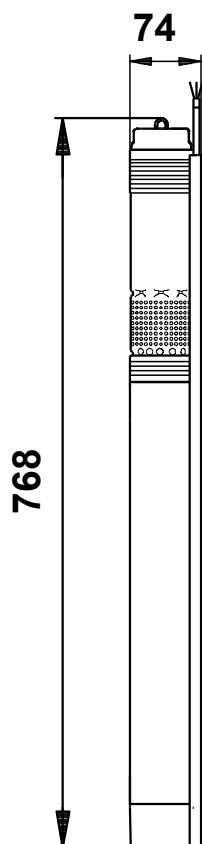
Unterwasserpumpen mit drehzahlregelmtem Motor

Hinweis! Abbildung kann vom Produkt abweichen.

| Servicebedingungen | Pumpendaten | Motordaten |
|------------------------|-------------------------------------|-------------------------------|
| Fördermedium: Wasser | Medientemperaturbereich: 0 .. 35 °C | Bemessungsspannung: 200-240 V |
| Temperatur: 20 °C | Produktnummer: auf Anfr. | Netzfrequenz: 50 Hz |
| Relative Dichte: 1.000 | | Schutzart: IP68 |
| | | Wärmeklasse: F |
| | | Motorschutz: Ja |
| | | Übertemperaturschutz: INT |
| | | Bauart des Motors: MSE3 |



Vorgabedaten




Werkstoffe:

Laufwerkstoff: Verbundwerkstoff

Motor: Edelstahl

Motor: DIN W.-Nr. 1.4301

Motor: AISI 304

| Anz. | Beschreibung |
|------|---|
| 1 | <p>Unterwasserpumpe SQE 1-65</p>  <p style="text-align: center;">Hinweis! Abbildung kann vom Produkt abweichen.</p> <p>Produktnr.: auf Anfr.</p> <p>Mehrstufige 3"-Unterwasserpumpe, geeignet</p> <ul style="list-style-type: none">- zur Hauswasserversorgung- zur Befüllung von Behältern- zur Bewässerung- zur Grundwasserabsenkung- für Anwendungen im Umweltschutz. <p>Die Pumpe verfügt über schwimmend gelagerte Laufräder, jedes mit eigenem Wolframkarbid/Keramik-Lager.</p> <p>Die Pumpe ist ausgestattet mit:</p> <ul style="list-style-type: none">- Sanftanlauffunktion- Trockenlaufschutz- Schutz gegen Axialschubumkehr- Überspannungs- (> 315 V) und Unterspannungsschutz (<150V)- Überlastungsschutz- Schutz gegen Überhitzung. <p>Die Pumpe wird von einem 1-phasigen Permanentmagnetmotor angetrieben. Der Motor zeichnet sich durch einen hohen Wirkungsgrad über einen weiten Leistungsbereich aus.</p> <p>Zur Vermeidung von Druckschlägen und hohem Anlaufstrom ist die Pumpe mit einem Sanftanlauf (max. 2 sec.) ausgestattet. Die Pumpe ist mit zwei Ösen für die Befestigung der (Niro) Seilsicherung versehen.</p> <p>Pumpen der Baureihe SQ/E werden werkseitig mit einem austauschbaren Motorkabel ausgeliefert. Pumpen der Baureihe SQE-NE werden ohne Motorkabel geliefert. Passende Kabel (Teflon- oder Trinkwasserkabel) können Sie der aktuellen Preisliste entnehmen.</p> <p>Fördermedium: Fördermedium: Wasser Medientemperaturbereich: 0 .. 35 °C Medientemperatur während des Betriebs: 20 °C Dichte: 998.2 kg/m³</p> <p>Technische Daten: Pumpendrehzahl, auf der die Pumpendaten beruhen: 10700 1/min Nennförderstrom: 1 m³/h</p> |



Name des Unternehmens:

Angelegt von:

Telefon:

Datum:

26.01.2024

Projekt:

Referenznummer:

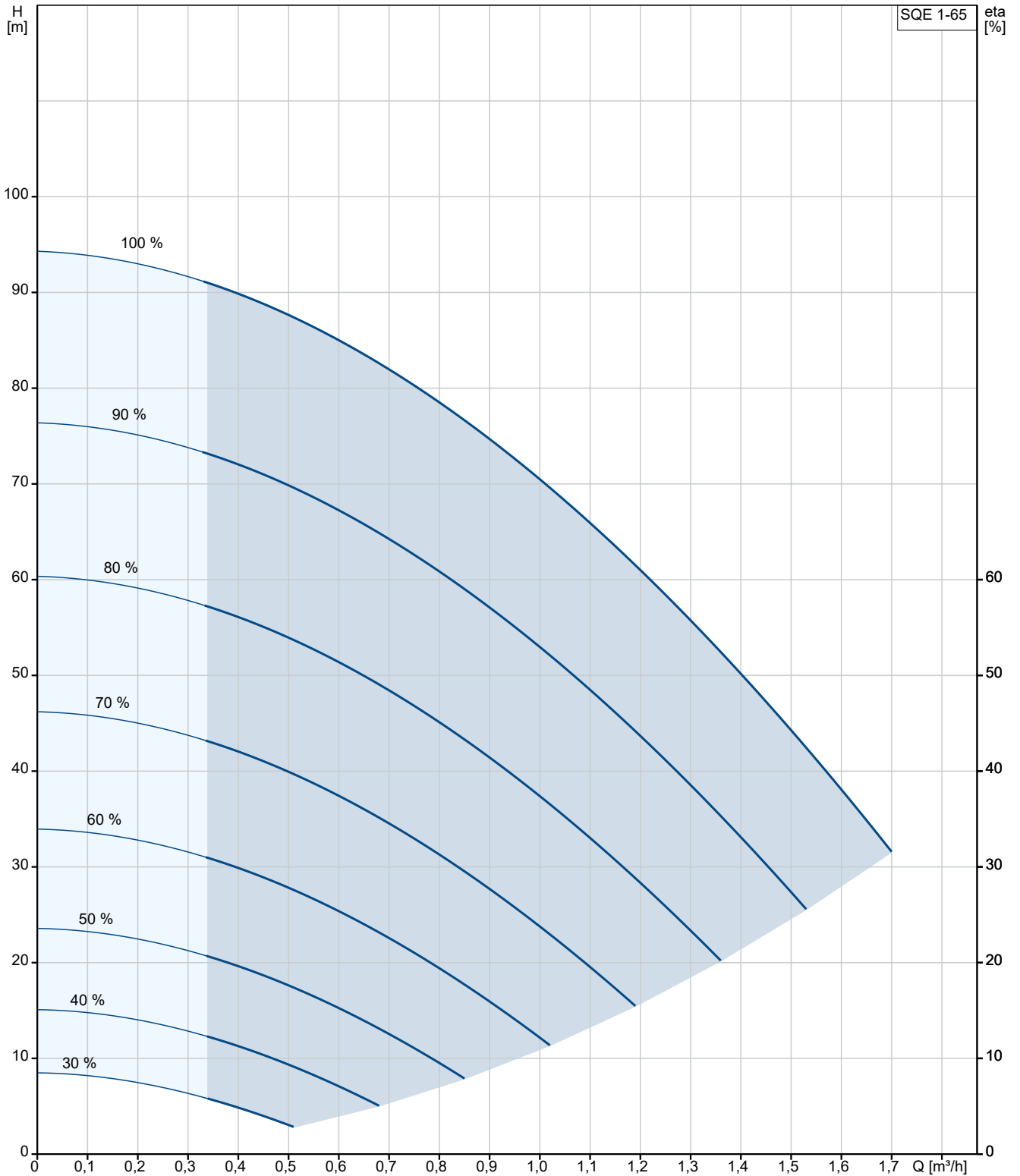
Kunde:

Kundennummer:

Kontakt:

| Anz. | Beschreibung |
|------|--|
| 1 | <p>Nennförderhöhe: 72 m Approvals: CE,PCBC,RCM,EAC,CN Rohs Exempt,Morocco,UKCA,SEPRO ISO Abnahmekl.: ISO9906:2012 3B</p> <p>Werkstoffe: Pumpe: Stainless steel EN 1.4301 AISI 304</p> <p>Laufradwerkstoff: Verbundwerkstoff Laufrad: ZYTEL 70G30 HSLR PA6.6-GF30 Motor: Edelstahl DIN W.-Nr. 1.4301 AISI 304</p> <p>Installation: Max. Betriebsdruck: 15 bar Anschluss Druckstutzen: RP1 1/4 Minimaler Brunnendurchmesser: 76 mm</p> <p>Elektrische Daten: Bauart des Motors: MSE3 Leistungsaufnahme P1: 1 kW Motorbemessungsleistung P2: 0.7 kW Leistungsbedarf (P2) der Pumpe: 0.68 kW Netzfrequenz: 50 Hz Bemessungsspannung: 1 x 200-240 V Bemessungsstrom: 5.3 A Leistungsfaktor: 1.00 Nenn-Drehzahl: 10700 1/min Einschaltart: DOL Schutzart (gemäß IEC 34-5): IP68 Wärmeklasse (IEC 85): F Kabellänge: 1.5 m Motor - Produktnummer: 96160854</p> <p>Sonstiges: Nettogewicht: 4.62 kg Bruttogewicht: 5.34 kg Versandvolumen: 0.009 m³ Dänische VVS Nr.: 388441465 Schwedische RSK Nr.: 5853362 Norwegische NRF Nr.: 9041348 Herkunftsland: DE Zolltarif Nr.: 84137029</p> |

auf Anfr. SQE 1-65 50 Hz

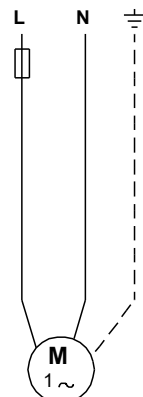
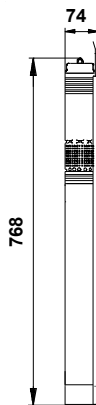
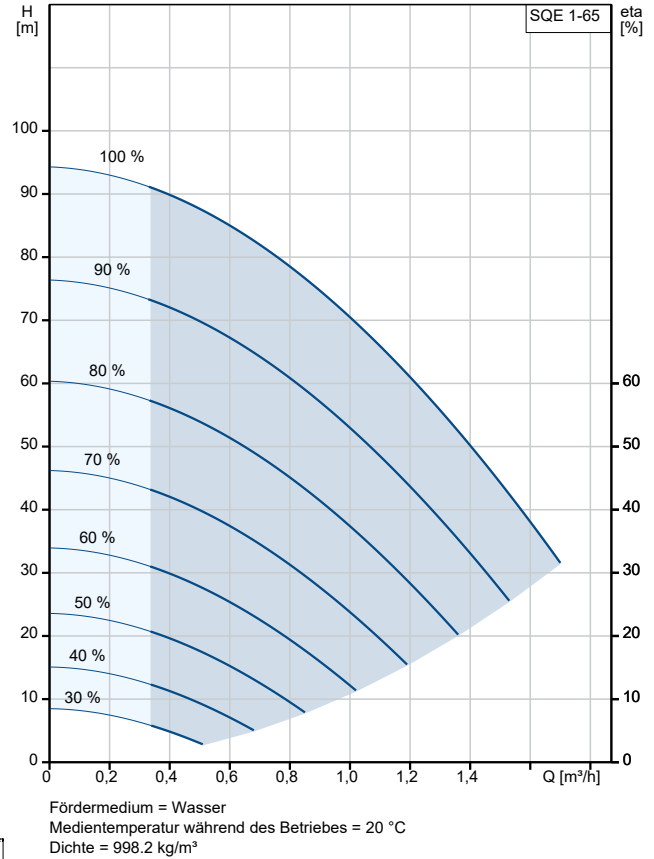


Fördermedium = Wasser
 Medientemperatur während des Betriebes = 20 °C
 Dichte = 998.2 kg/m³

Projekt:
 Referenznummer:

Kunde:
 Kundennummer:
 Kontakt:

| Beschreibung | Daten |
|--|---|
| Allgemeine Informationen: | |
| Produktbezeichnung: | SQE 1-65 |
| Produktnummer: | auf Anfr. |
| EAN-Nummer: | auf Anfr. |
| Technische Daten: | |
| Pumpendrehzahl, auf der die Pumpendaten beruhen: | 10700 1/min |
| Nennförderstrom: | 1 m ³ /h |
| Nennförderhöhe: | 72 m |
| Stufen: | 4 |
| Approvals: | CE,PCBC,RCM,EAC,CN Rohs Exempt,Morocco,UKCA,SEPRO |
| ISO Abnahmekl.: | ISO9906:2012 3B |
| Produktnummer Pumpe o. Motor: | 96080383 |
| Code Model: | B |
| Rückschlagklappe: | Y |
| Werkstoffe: | |
| Pumpe: | Stainless steel |
| Pumpe: | EN 1.4301 |
| Pumpe: | AISI 304 |
| Laufwerkstoff: | Verbundwerkstoff |
| Laufwerkstoff: | ZYTEL 70G30 HSLR PA6.6-GF30 |
| Motor: | Edelstahl |
| Motor: | DIN W.-Nr. 1.4301 |
| Motor: | AISI 304 |
| Installation: | |
| Max. Betriebsdruck: | 15 bar |
| Anschluss Druckstutzen: | RP1 1/4 |
| Minimaler Brunnendurchmesser: | 76 mm |
| Fördermedium: | |
| Fördermedium: | Wasser |
| Medientemperaturbereich: | 0 .. 35 °C |
| Medientemperatur während des Betriebs: | 20 °C |
| Dichte: | 998.2 kg/m ³ |
| Elektrische Daten: | |
| Bauart des Motors: | MSE3 |
| Leistungsaufnahme P1: | 1 kW |
| Motorbemessungsleistung P2: | 0.7 kW |
| Leistungsbedarf (P2) der Pumpe: | 0.68 kW |
| Netzfrequenz: | 50 Hz |
| Bemessungsspannung: | 1 x 200-240 V |
| Bemessungsstrom: | 5.3 A |
| Leistungsfaktor: | 1.00 |
| Nenn-Drehzahl: | 10700 1/min |
| Einschaltart: | DOL |
| Schutzart (gemäß IEC 34-5): | IP68 |
| Wärmeklasse (IEC 85): | F |
| eingebauter Motorschutz: | Ja |
| Temperaturschutz: | INT |
| Kabellänge: | 1.5 m |
| Motor - Produktnummer: | 96160854 |





Name des Unternehmens:

Angelegt von:

Telefon:

Datum:

26.01.2024

Projekt:

Referenznummer:

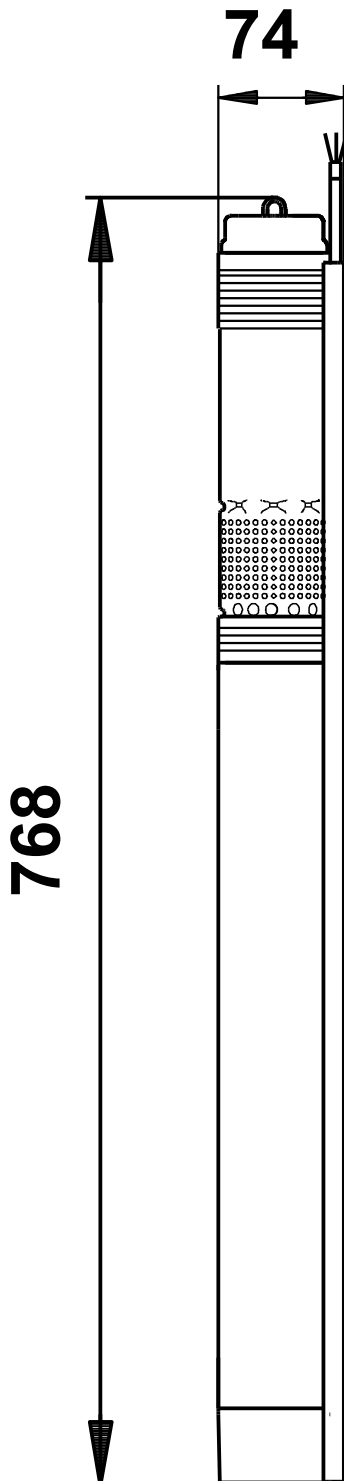
Kunde:

Kundennummer:

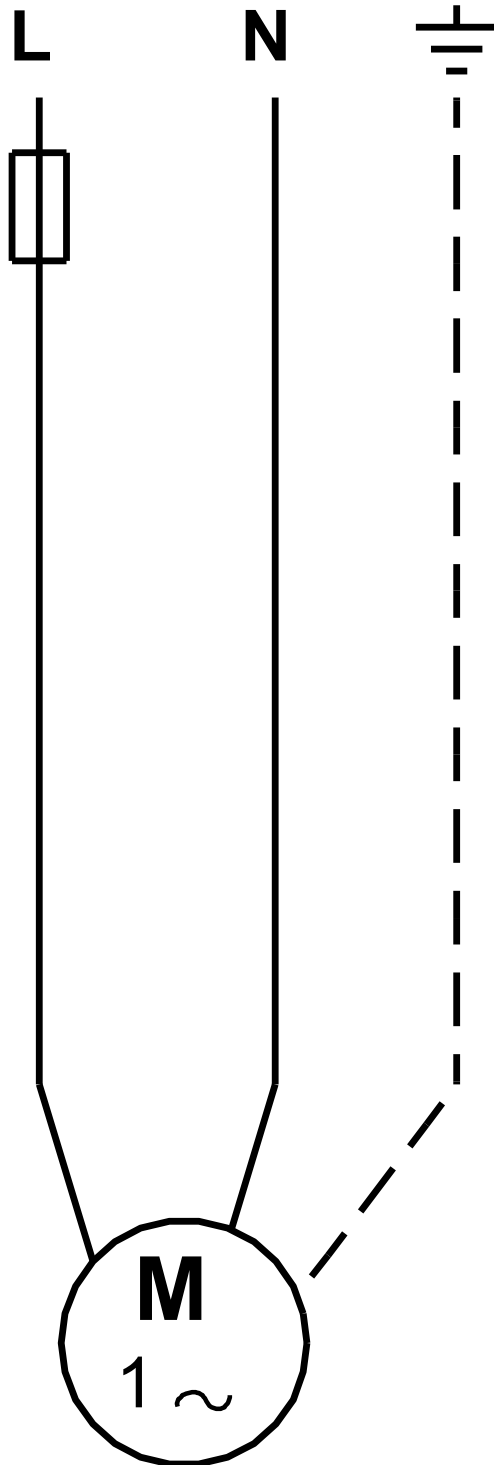
Kontakt:

| Beschreibung | Daten |
|-------------------------------|----------------------|
| Art der Steuerung: | |
| Kommunikation mit der CU 300: | Y |
| Sonstiges: | |
| Nettogewicht: | 4.62 kg |
| Bruttogewicht: | 5.34 kg |
| Versandvolumen: | 0.009 m ³ |
| Verkaufsregion: | EU/S-AMREG/APREG |
| Dänische VVS Nr.: | 388441465 |
| Schwedische RSK Nr.: | 5853362 |
| Norwegische NRF Nr.: | 9041348 |
| Herkunftsland: | DE |
| Zolltarif Nr.: | 84137029 |

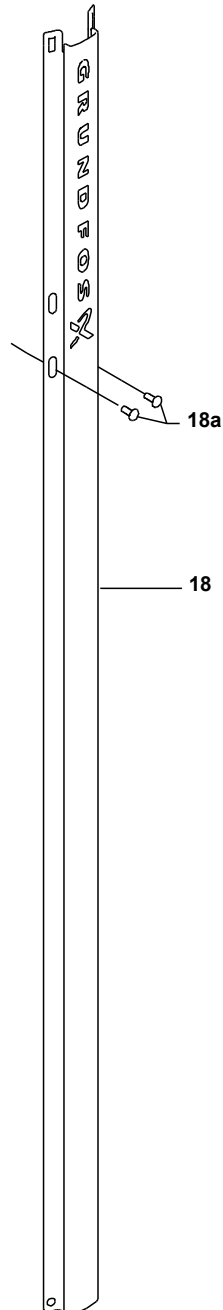
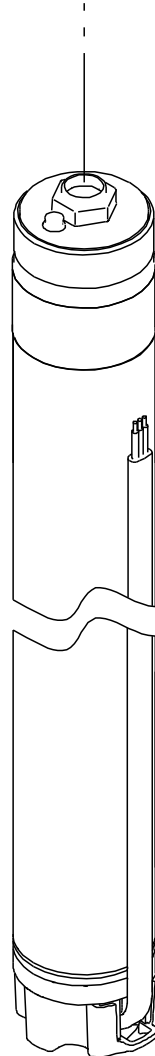
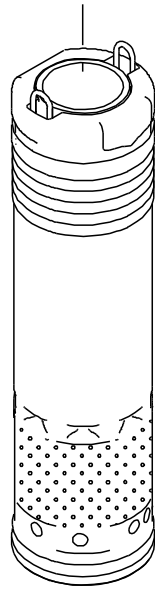
auf Anfr. SQE 1-65 50 Hz



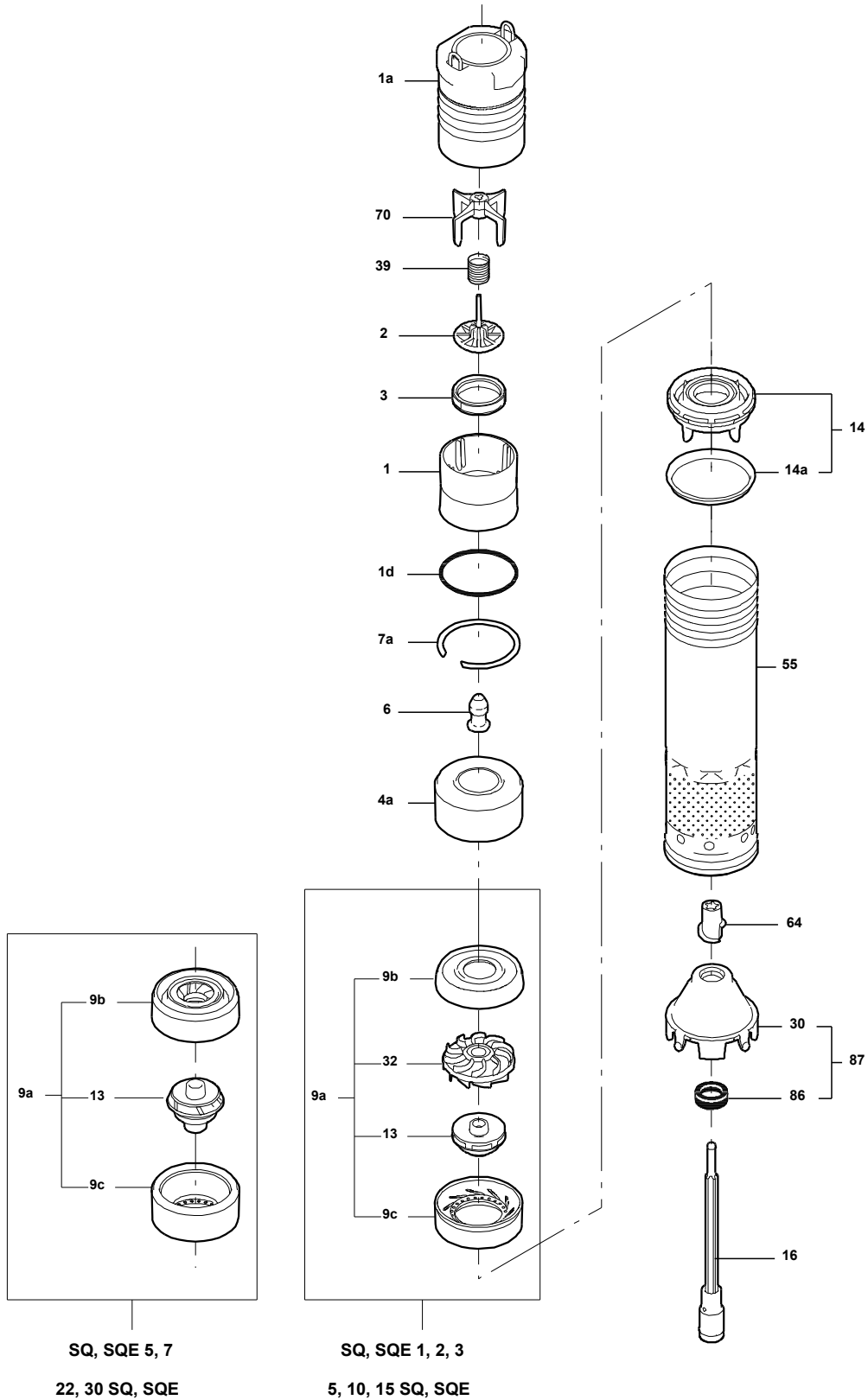
auf Anfr. SQE 1-65 50 Hz



(TM030399 5004)



(tm024206 0202)



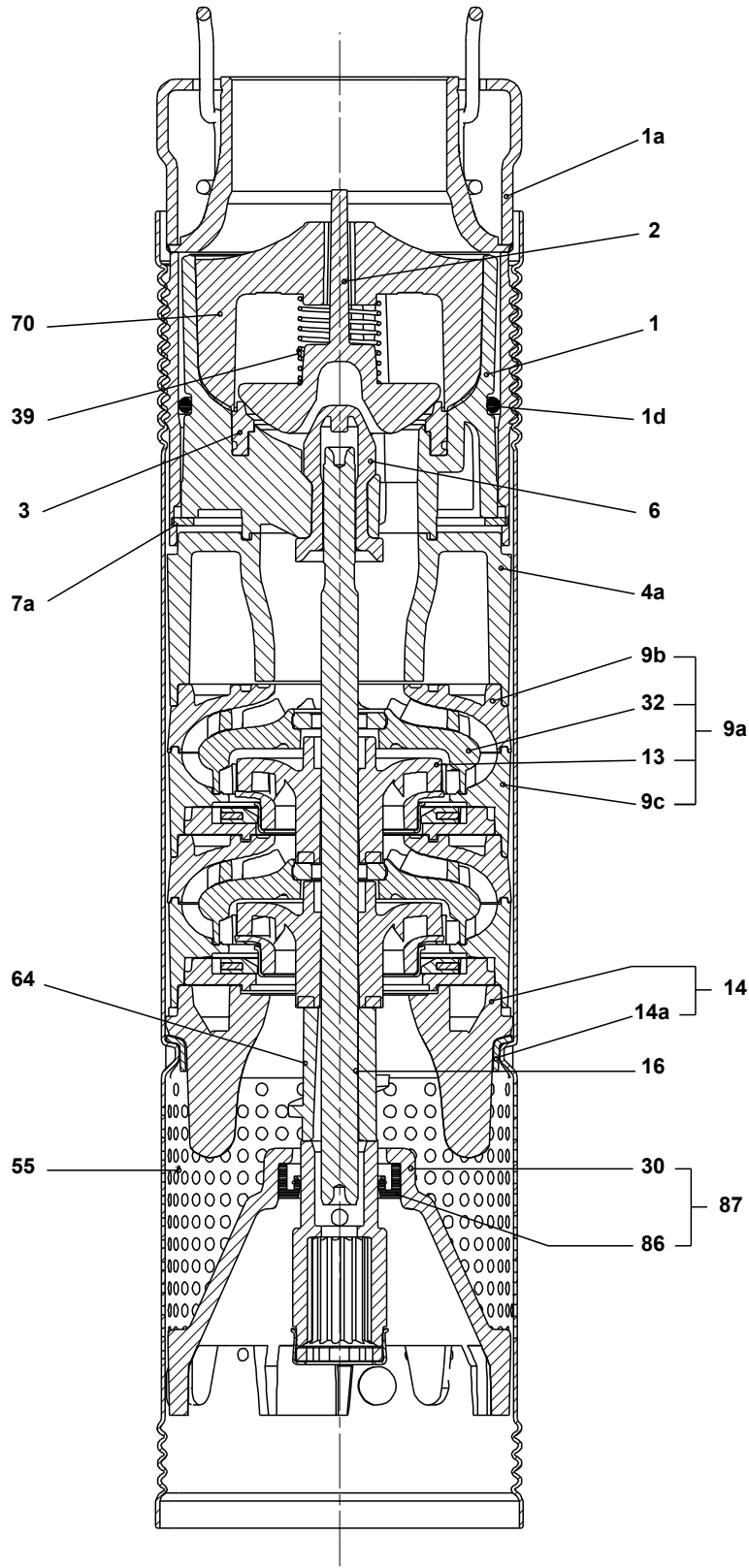
SQ, SQE 5, 7

22, 30 SQ, SQE

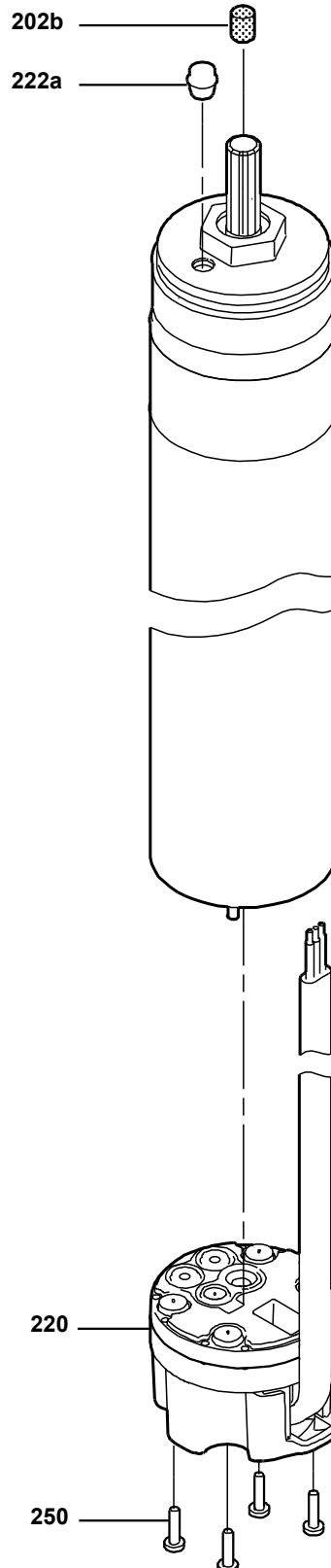
SQ, SQE 1, 2, 3

5, 10, 15 SQ, SQE

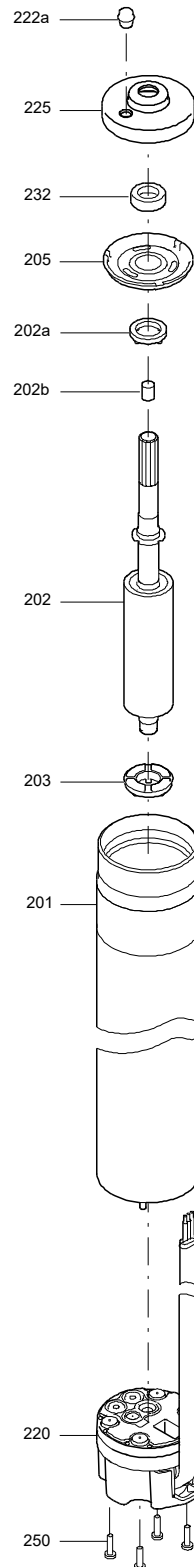
(tm024207 0202)



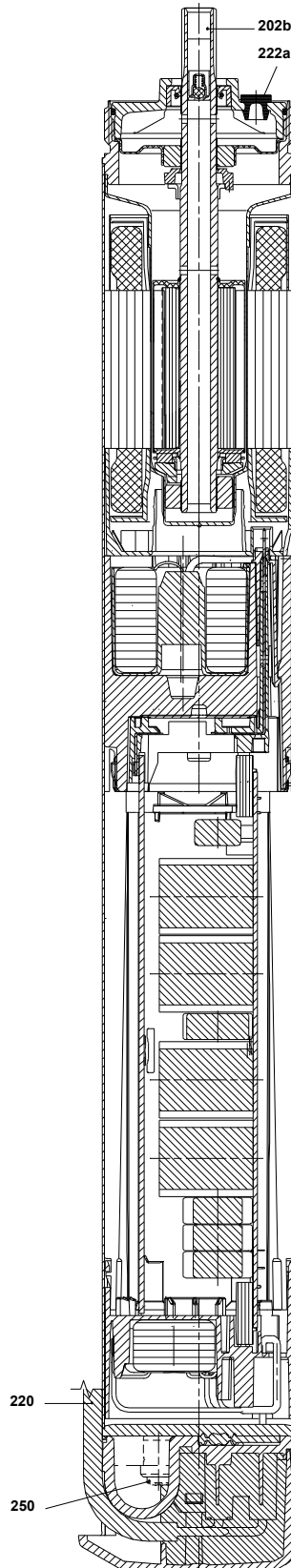
(TM038212)



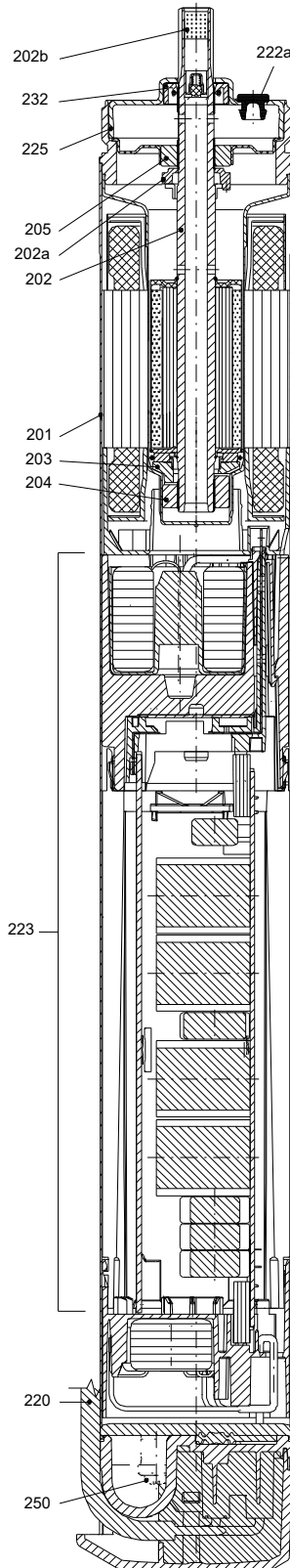
(TM012016 3504)



(TM038215)



(TM011953 3504)





Name des Unternehmens:

Angelegt von:

Telefon:

Datum:

26.01.2024

Projekt:

Referenznummer:

Kunde:

Kundennummer:

Kontakt:

Ersatzteile SQE 1-65, Produktnr. auf Anfr.

Hergestellt nach 1249 (jahr und woche der herstellung)

| Pos | Description | Annotation | Classification Data | Part no. | Qty. | Unit |
|-----|--|------------|---------------------|----------|------|-------|
| - | Pump w/o motor | | | | 1 | Stück |
| - | Ventil (Reparatursatz) | | | 96427517 | 1 | Stück |
| 1d | O-Ring | | | | 1 | Stück |
| 1 | Ventilgehäuse | | | | 1 | Stück |
| 2 | Ventilkappe | | | | 1 | Stück |
| 3 | Ventilsitz | | | | 1 | Stück |
| 6 | Lager | | | | 1 | Stück |
| 7a | Befestigungsring | | | | 1 | Stück |
| 39 | Druckfeder | | | | 1 | Stück |
| 70 | Ventilführung | | | | 1 | Stück |
| - | Verschleißteile (Reparatursatz) | | | 96479862 | 1 | Stück |
| | Einlaufteil | | | | 1 | Stück |
| 4a | Leerkammer | | | | 1 | Stück |
| - | 9a Laufradkammer, komplett | | | | 6 | Stück |
| | Halter | | | | 1 | Stück |
| 9c | Kammerboden | | | | 1 | Stück |
| 9b | Kammerabdeckung | | | | 1 | Stück |
| 13 | Laufrad, komplett | | | | 1 | Stück |
| 32 | Leitschaufel | | | | 1 | Stück |
| 45 | Sealing cpl. | | | | 1 | Stück |
| 14a | Ring | | | | 1 | Stück |
| 64 | Ansaugschraube | | | | 1 | Stück |
| 87 | Cone cpl. | | | | 1 | Stück |
| 16 | Welle, komplett | | Länge (mm): 151,6 | 98469963 | 1 | Stück |
| 55 | Pumpenmantel | | | 99626343 | 1 | Stück |
| - | Motor | | | | 1 | Stück |
| - | Kabel (Reparatursatz) | | | 97778318 | 1 | Stück |
| 220 | Netzversorgung | | | | 1 | Stück |
| - | 250 Schrauben für | | | | 1 | Stück |
| 18a | Displaybefestigung | | | | 2 | Stück |
| 250 | Flachkopfschraube | | | | 4 | Stück |
| - | Motorflüssigkeit | | | 00795896 | 1 | Stück |
| | Motorflüssigkeit | | | | 1 | L |
| | Großpackung, Motorflüssigkeit (5 L) | | | 00795898 | 0 | L |
| | Großpackung, Motorflüssigkeit (25 L) | | | 00796701 | 0 | L |
| 18a | Großpackung, Flachkopfschraube (20 PC) | | | 99285130 | 2 | Stück |
| 18a | Großpackung, Flachkopfschraube (20 PC) | | | 99285130 | 2 | Stück |