

Vorgabedaten

PROJEKT:	UNIT TAG:	MENGE:
ANSPRECHPARTNER: _____	SERVICELEISTUNG:	DATUM: _____
INGENIEUR/TECHNIKER:	VORGEGEBEN VON:	DATUM:
AUFTRAGNEHMER:	BESTELLNUMMER:	DATUM:

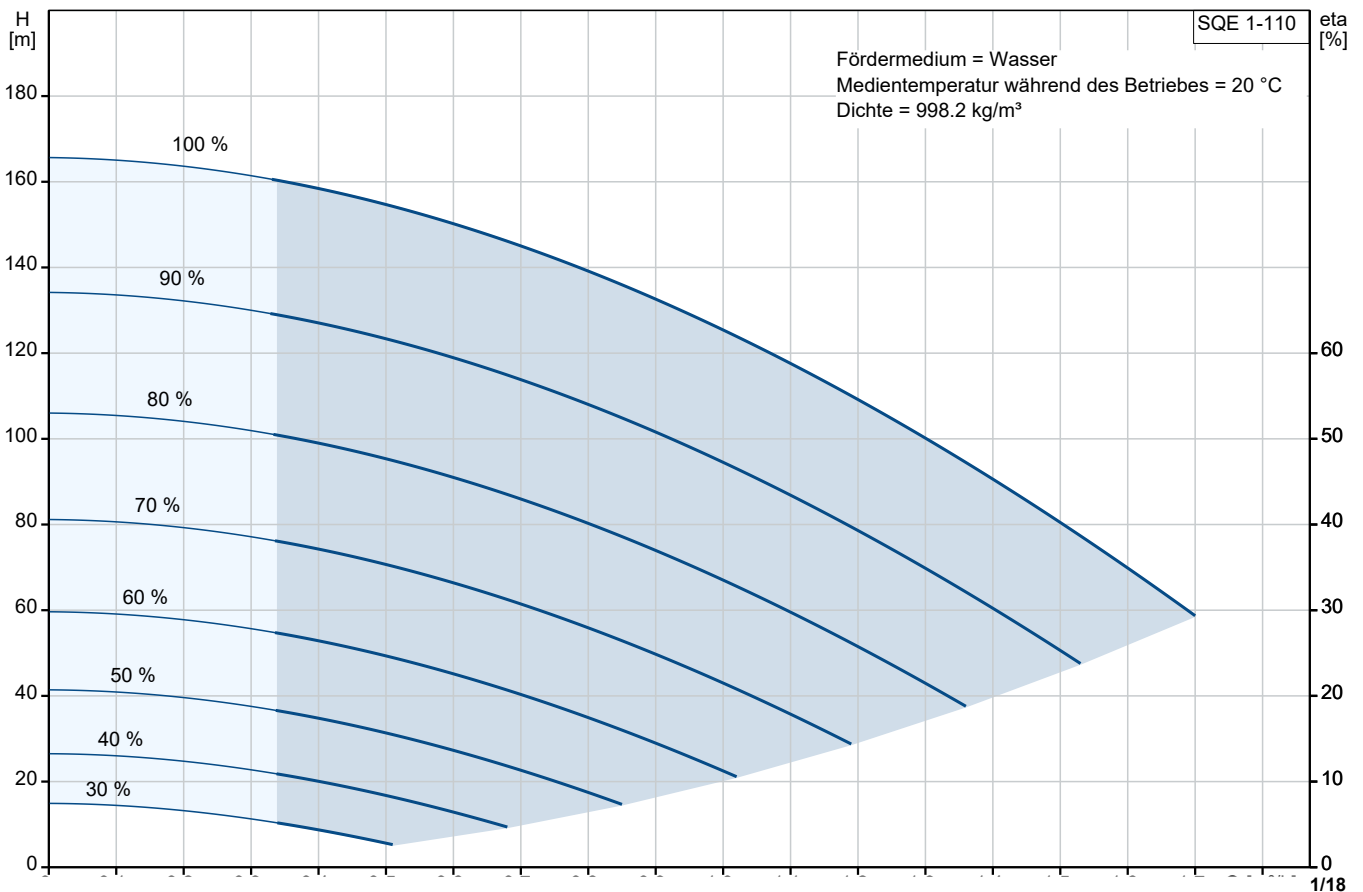


SQE 1-110

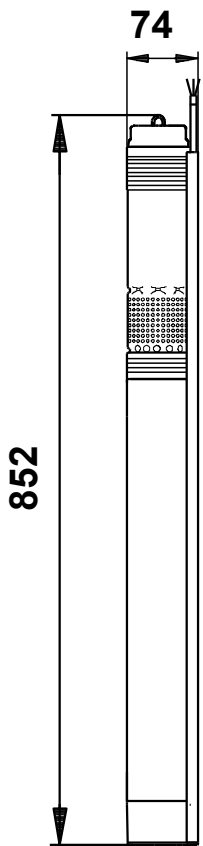
Unterwasserpumpen mit drehzahlregelmtem Motor

Hinweis! Abbildung kann vom Produkt abweichen.

Servicebedingungen	Pumpendaten	Motordaten
Fördermedium: Wasser	Medientemperaturbereich: 0 .. 35 °C	Bemessungsspannung: 200-240 V
Temperatur: 20 °C	Produktnummer: auf Anfr.	Netzfrequenz: 50 Hz
Relative Dichte: 1.000		Schutzart: IP68
		Wärmeklasse: F
		Motorschutz: Ja
		Übertemperaturschutz: INT
		Bauart des Motors: MSE3



Vorgabedaten




Werkstoffe:

Laufwerkstoff: Verbundwerkstoff

Motor: Edelstahl

Motor: DIN W.-Nr. 1.4301

Motor: AISI 304

Anz.	Beschreibung
1	<p>Unterwasserpumpe SQE 1-110</p>  <p style="text-align: center;">Hinweis! Abbildung kann vom Produkt abweichen.</p> <p>Produktnr.: auf Anfr.</p> <p>Mehrstufige 3"-Unterwasserpumpe, geeignet</p> <ul style="list-style-type: none">- zur Hauswasserversorgung- zur Befüllung von Behältern- zur Bewässerung- zur Grundwasserabsenkung- für Anwendungen im Umweltschutz. <p>Die Pumpe verfügt über schwimmend gelagerte Laufräder, jedes mit eigenem Wolframkarbid/Keramik-Lager.</p> <p>Die Pumpe ist ausgestattet mit:</p> <ul style="list-style-type: none">- Sanftanlauffunktion- Trockenlaufschutz- Schutz gegen Axialschubumkehr- Überspannungs- (> 315 V) und Unterspannungsschutz (<150V)- Überlastungsschutz- Schutz gegen Überhitzung. <p>Die Pumpe wird von einem 1-phasigen Permanentmagnetmotor angetrieben. Der Motor zeichnet sich durch einen hohen Wirkungsgrad über einen weiten Leistungsbereich aus.</p> <p>Zur Vermeidung von Druckschlägen und hohem Anlaufstrom ist die Pumpe mit einem Sanftanlauf (max. 2 sec.) ausgestattet. Die Pumpe ist mit zwei Ösen für die Befestigung der (Niro) Seilsicherung versehen.</p> <p>Pumpen der Baureihe SQ/E werden werkseitig mit einem austauschbaren Motorkabel ausgeliefert. Pumpen der Baureihe SQE-NE werden ohne Motorkabel geliefert. Passende Kabel (Teflon- oder Trinkwasserkabel) können Sie der aktuellen Preisliste entnehmen.</p> <p>Fördermedium: Fördermedium: Wasser Medientemperaturbereich: 0 .. 35 °C Medientemperatur während des Betriebs: 20 °C Dichte: 998.2 kg/m³</p> <p>Technische Daten: Pumpendrehzahl, auf der die Pumpendaten beruhen: 10700 1/min Nennförderstrom: 1 m³/h</p>



Name des Unternehmens:

Angelegt von:

Telefon:

Datum:

26.01.2024

Projekt:

Referenznummer:

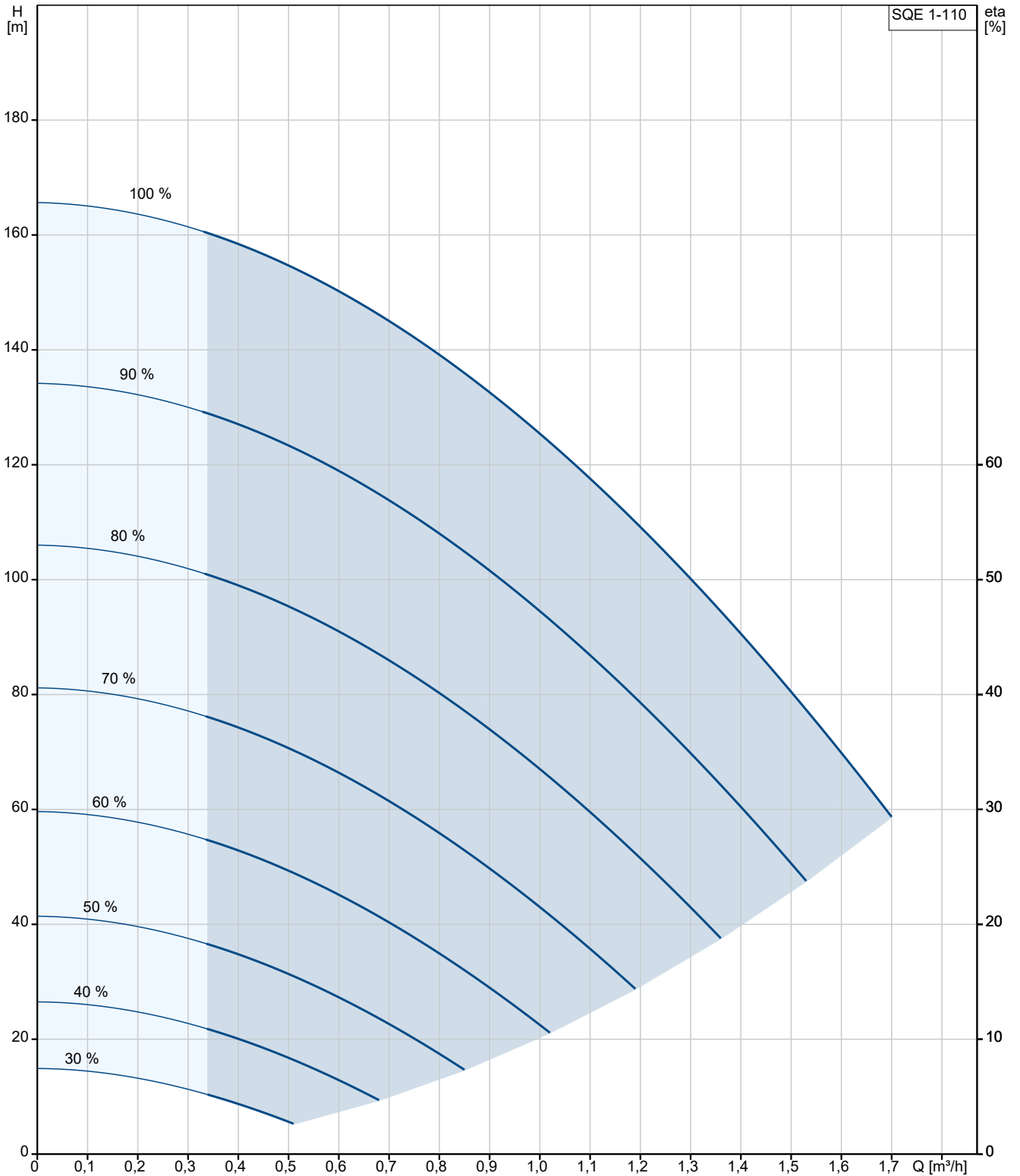
Kunde:

Kundennummer:

Kontakt:

Anz.	Beschreibung
1	<p>Nennförderhöhe: 127 m Approvals: CE,PCBC,RCM,EAC,CN Rohs Exempt,Morocco,UKCA,SEPRO ISO Abnahmekl.: ISO9906:2012 3B</p> <p>Werkstoffe: Pumpe: Stainless steel EN 1.4301 AISI 304</p> <p>Laufradwerkstoff: Verbundwerkstoff Laufrad: ZYTEL 70G30 HSLR PA6.6-GF30 Motor: Edelstahl DIN W.-Nr. 1.4301 AISI 304</p> <p>Installation: Max. Betriebsdruck: 15 bar Anschluss Druckstutzen: RP1 1/4 Minimaler Brunnendurchmesser: 76 mm</p> <p>Elektrische Daten: Bauart des Motors: MSE3 Leistungsaufnahme P1: 1.55 kW Motorbemessungsleistung P2: 1.15 kW Leistungsbedarf (P2) der Pumpe: 1.15 kW Netzfrequenz: 50 Hz Bemessungsspannung: 1 x 200-240 V Bemessungsstrom: 8.4 A Leistungsfaktor: 1.00 Nenn-Drehzahl: 10700 1/min Einschaltart: DOL Schutzart (gemäß IEC 34-5): IP68 Wärmeklasse (IEC 85): F Kabellänge: 1.5 m Motor - Produktnummer: 96160855</p> <p>Sonstiges: Nettogewicht: 5.24 kg Bruttogewicht: 5.97 kg Versandvolumen: 0.01 m³ Dänische VVS Nr.: 388441510 Schwedische RSK Nr.: 5853365 Norwegische NRF Nr.: 9041351 Herkunftsland: DE Zolltarif Nr.: 84137029</p>

auf Anfr. SQE 1-110 50 Hz



Fördermedium = Wasser
 Medientemperatur während des Betriebes = 20 °C
 Dichte = 998.2 kg/m³

Projekt:

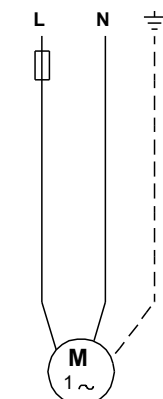
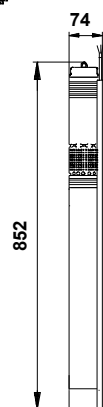
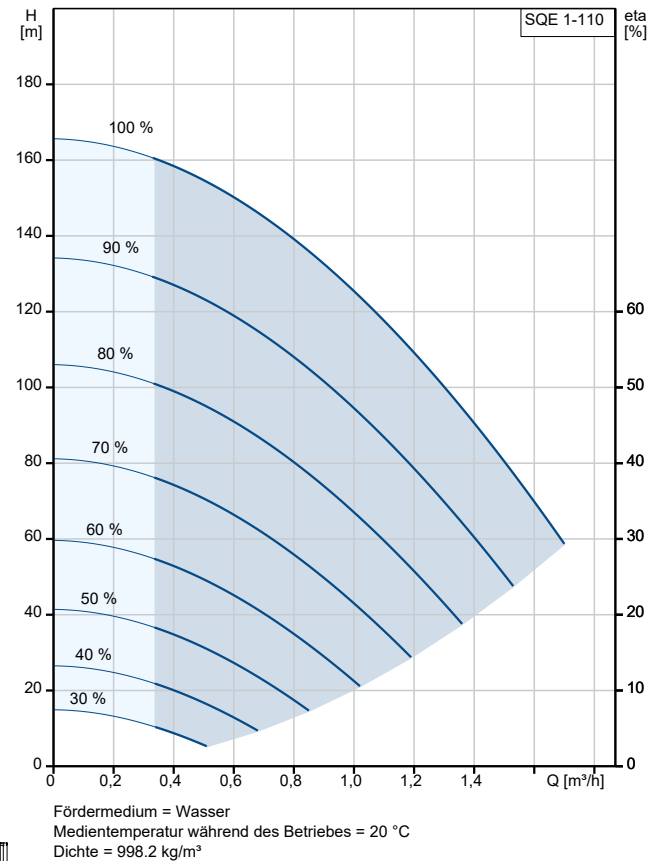
Referenznummer:

Kunde:

Kundennummer:

Kontakt:

Beschreibung	Daten
Allgemeine Informationen:	
Produktbezeichnung:	SQE 1-110
Produktnummer:	auf Anfr.
EAN-Nummer:	auf Anfr.
Technische Daten:	
Pumpendrehzahl, auf der die Pumpendaten beruhen:	10700 1/min
Nennförderstrom:	1 m ³ /h
Nennförderhöhe:	127 m
Stufen:	7
Approvals:	CE,PCBC,RCM,EAC,CN Rohs Exempt,Morocco,UKCA,SEPRO
ISO Abnahmekl.:	ISO9906:2012 3B
Produktnummer Pumpe o. Motor:	96080393
Code Model:	B
Rückschlagklappe:	Y
Werkstoffe:	
Pumpe:	Stainless steel
Pumpe:	EN 1.4301
Pumpe:	AISI 304
Laufwerkstoff:	Verbundwerkstoff
Laufwerkstoff:	ZYTEL 70G30 HSLR PA6.6-GF30
Motor:	Edelstahl
Motor:	DIN W.-Nr. 1.4301
Motor:	AISI 304
Installation:	
Max. Betriebsdruck:	15 bar
Anschluss Druckstutzen:	RP1 1/4
Minimaler Brunnendurchmesser:	76 mm
Fördermedium:	
Fördermedium:	Wasser
Medientemperaturbereich:	0 .. 35 °C
Medientemperatur während des Betriebs:	20 °C
Dichte:	998.2 kg/m ³
Elektrische Daten:	
Bauart des Motors:	MSE3
Leistungsaufnahme P1:	1.55 kW
Motorbemessungsleistung P2:	1.15 kW
Leistungsbedarf (P2) der Pumpe:	1.15 kW
Netzfrequenz:	50 Hz
Bemessungsspannung:	1 x 200-240 V
Bemessungsstrom:	8.4 A
Leistungsfaktor:	1.00
Nenn-Drehzahl:	10700 1/min
Einschaltart:	DOL
Schutzart (gemäß IEC 34-5):	IP68
Wärmeklasse (IEC 85):	F
eingebauter Motorschutz:	Ja
Temperaturschutz:	INT
Kabellänge:	1.5 m
Motor - Produktnummer:	96160855





Name des Unternehmens:

Angelegt von:

Telefon:

Datum:

26.01.2024

Projekt:

Referenznummer:

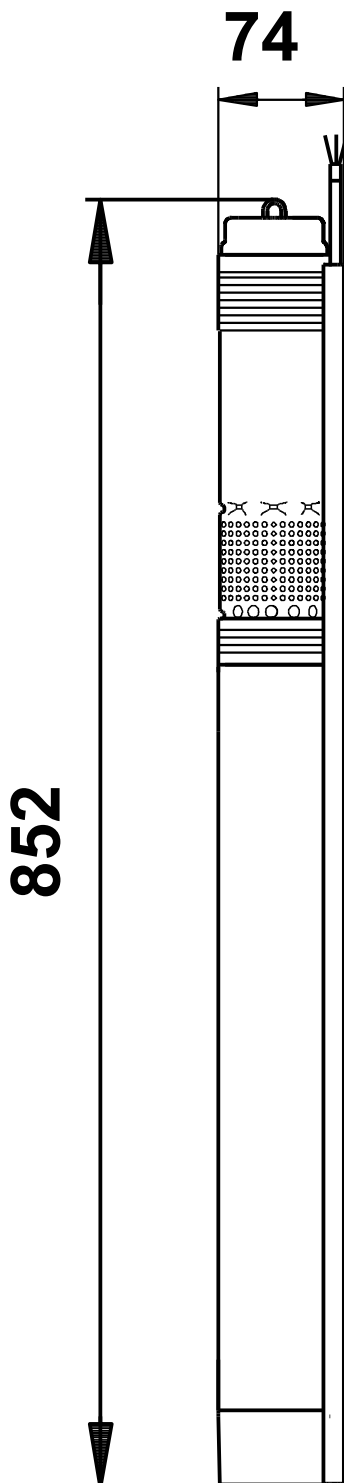
Kunde:

Kundennummer:

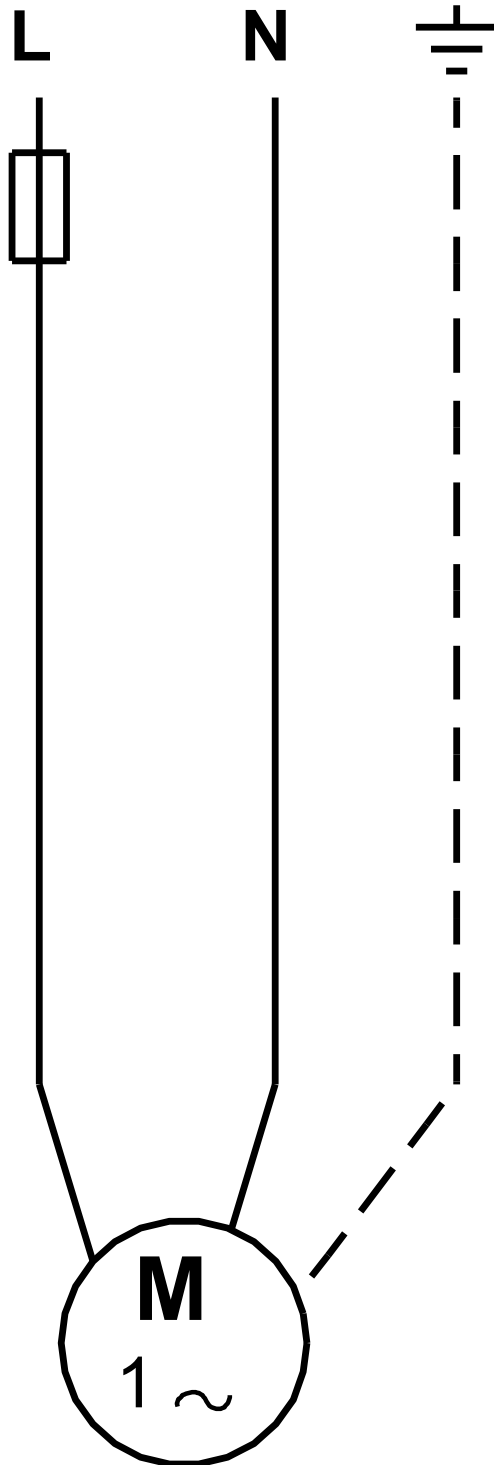
Kontakt:

Beschreibung	Daten
Art der Steuerung:	
Kommunikation mit der CU 300:	Y
Sonstiges:	
Nettogewicht:	5.24 kg
Bruttogewicht:	5.97 kg
Versandvolumen:	0.01 m ³
Verkaufsregion:	EU/S-AMREG/APREG
Dänische VVS Nr.:	388441510
Schwedische RSK Nr.:	5853365
Norwegische NRF Nr.:	9041351
Herkunftsland:	DE
Zolltarif Nr.:	84137029

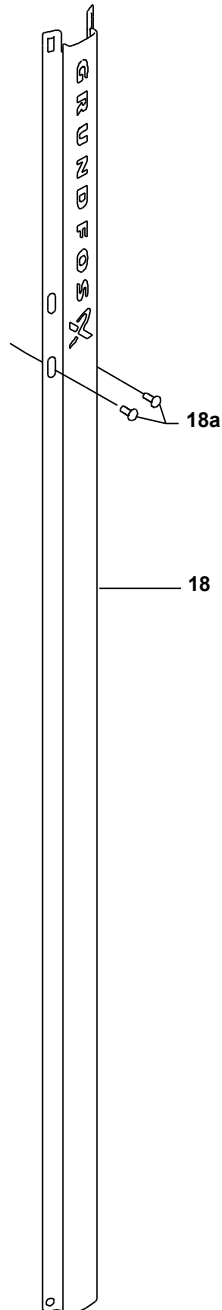
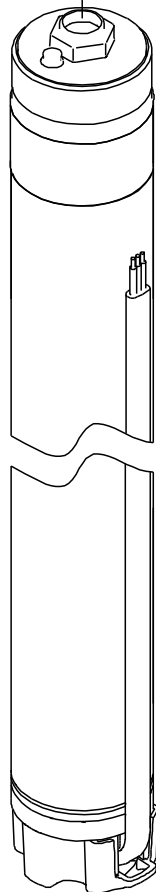
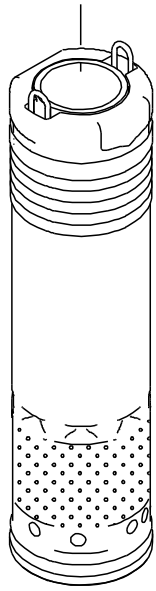
auf Anfr. SQE 1-110 50 Hz



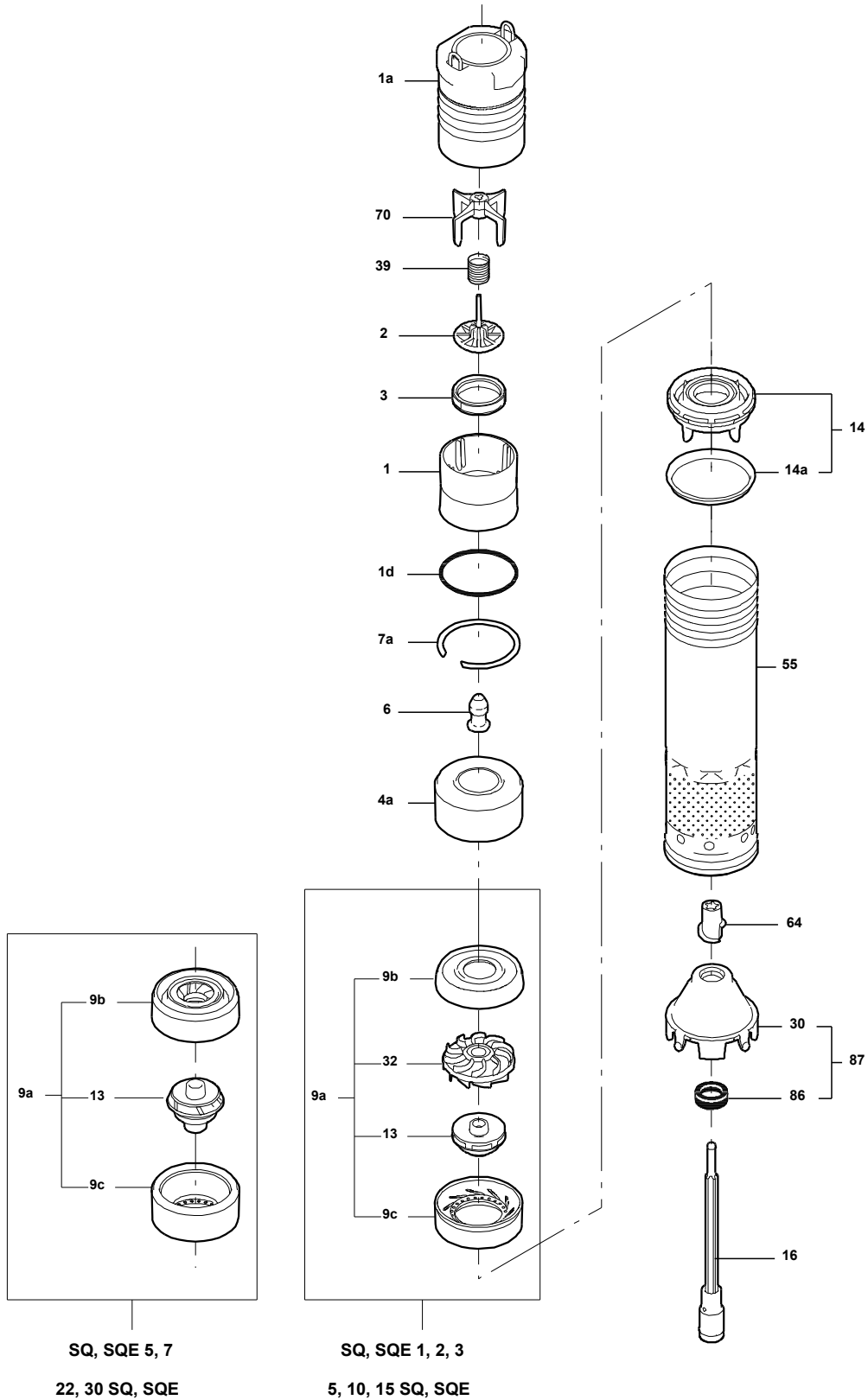
auf Anfr. SQE 1-110 50 Hz



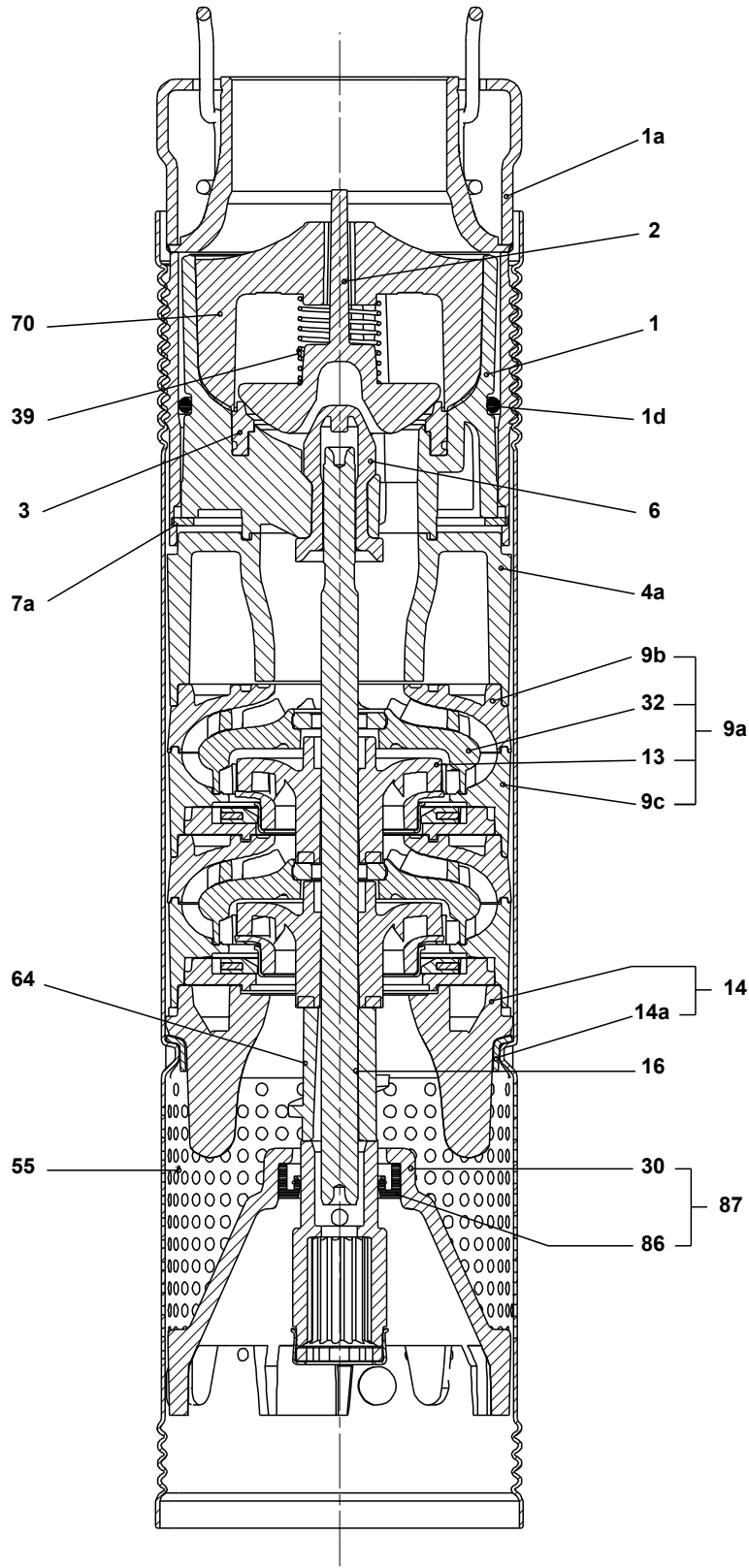
(TM030399 5004)



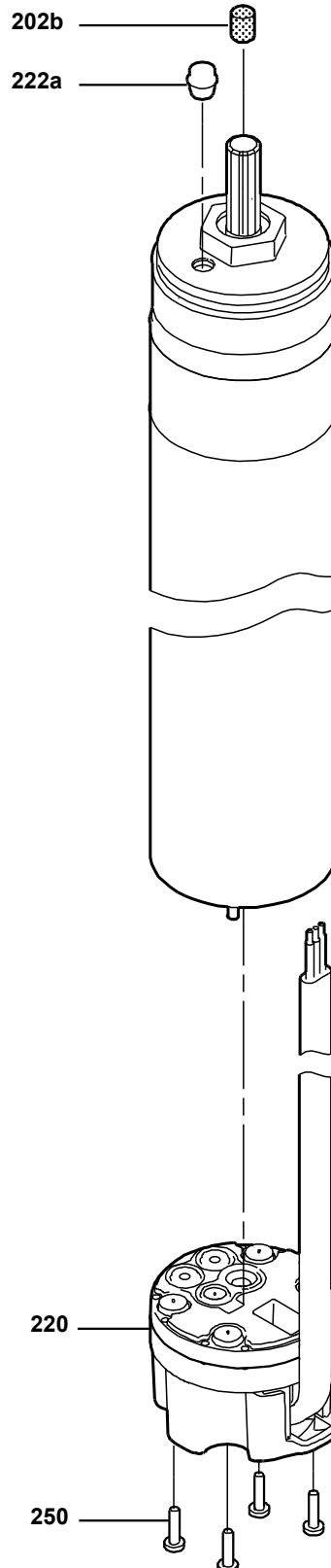
(tm024206 0202)



(tm024207 0202)



(TM038212)



Projekt:

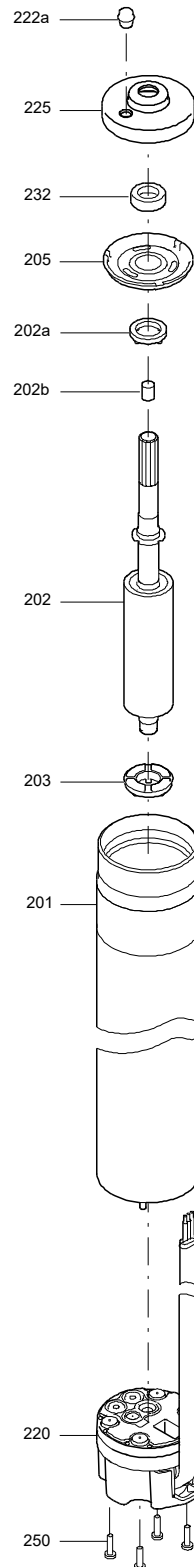
Referenznummer:

Kunde:

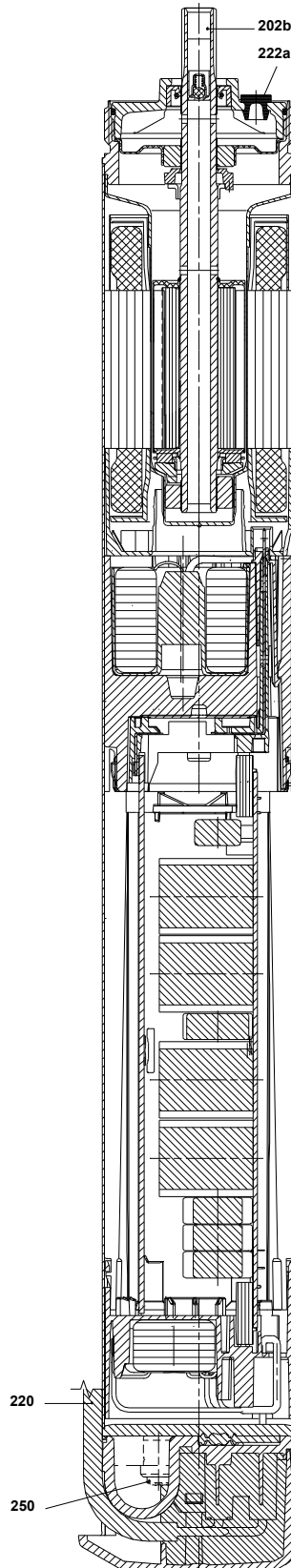
Kundennummer:

Kontakt:

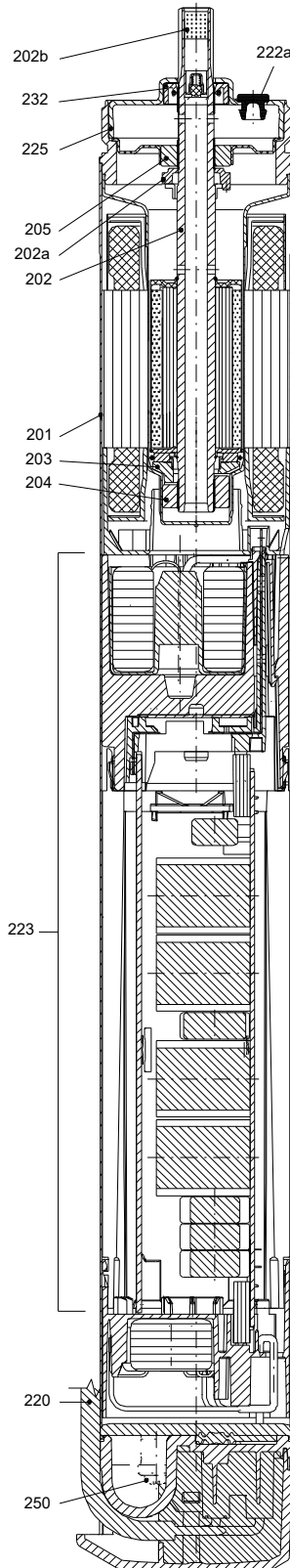
(TM012016 3504)



(TM038215)



(TM011953 3504)





Name des Unternehmens:

Angelegt von:

Telefon:

Datum:

26.01.2024

Projekt:

Referenznummer:

Kunde:

Kundennummer:

Kontakt:

Ersatzteile SQE 1-110, Produktnr. auf Anfr.

Hergestellt nach 1249 (jahr und woche der herstellung)

Pos	Description	Annotation	Classification Data	Part no.	Qty.	Unit
-	Pump w/o motor				1	Stück
-	Ventil (Reparatursatz)			96427517	1	Stück
1d	O-Ring				1	Stück
1	Ventilgehäuse				1	Stück
2	Ventilkappe				1	Stück
3	Ventilsitz				1	Stück
6	Lager				1	Stück
7a	Befestigungsring				1	Stück
39	Druckfeder				1	Stück
70	Ventilführung				1	Stück
-	Verschleißteile (Reparatursatz)			96479864	1	Stück
	Einlaufteil				1	Stück
4a	Leerkammer				2	Stück
-	9a Laufradkammer, komplett				10	Stück
	Halter				1	Stück
9c	Kammerboden				1	Stück
9b	Kammerabdeckung				1	Stück
13	Laufrad, komplett				1	Stück
32	Leitschaufel				1	Stück
45	Sealing cpl.				1	Stück
14a	Ring				1	Stück
64	Ansaugschraube				1	Stück
87	Cone cpl.				1	Stück
16	Welle, komplett		Länge (mm): 232,6	99408352	1	Stück
-	Motor				1	Stück
-	Kabel (Reparatursatz)			97778318	1	Stück
220	Netzversorgung				1	Stück
-	250 Schrauben für Displaybefestigung				1	Stück
18a	Flachkopfschraube				2	Stück
250	Flachkopfschraube				4	Stück
-	Motorflüssigkeit			00795896	1	Stück
	Motorflüssigkeit				1	L
	Großpackung, Motorflüssigkeit (5 L)			00795898	0	L
	Großpackung, Motorflüssigkeit (25 L)			00796701	0	L
18a	Großpackung, Flachkopfschraube (20 PC)			99285130	2	Stück
18a	Großpackung, Flachkopfschraube (20 PC)			99285130	2	Stück
18	Kabelschutz			99507862	1	Stück