

Vorgabedaten

PROJEKT:	UNIT TAG:	MENGE:
ANSPRECHPARTNER: _____	SERVICELEISTUNG:	DATUM: _____
INGENIEUR/TECHNIKER:	VORGEGEBEN VON:	DATUM:
AUFTRAGNEHMER:	BESTELLNUMMER:	DATUM:

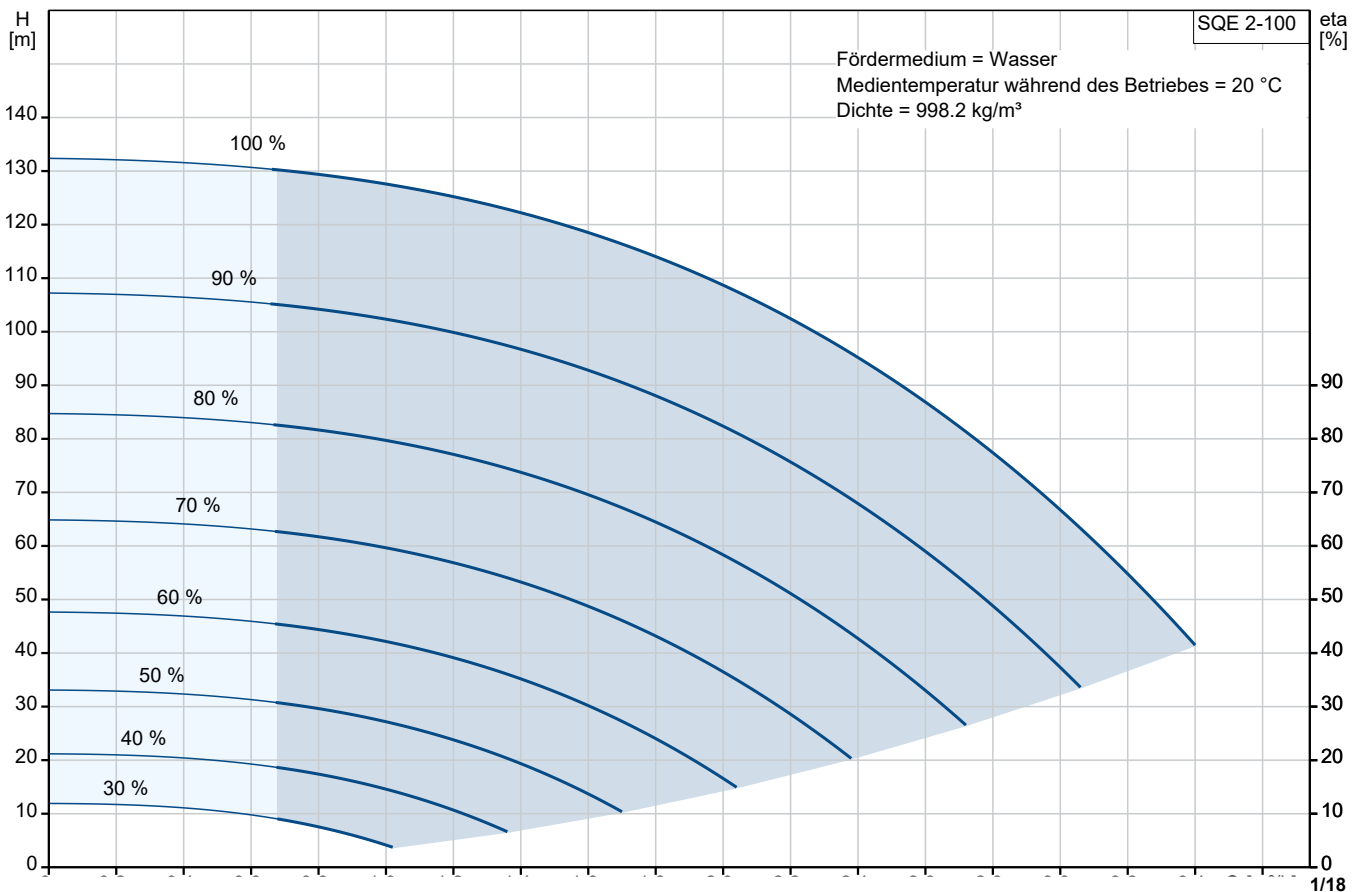


SQE 2-100

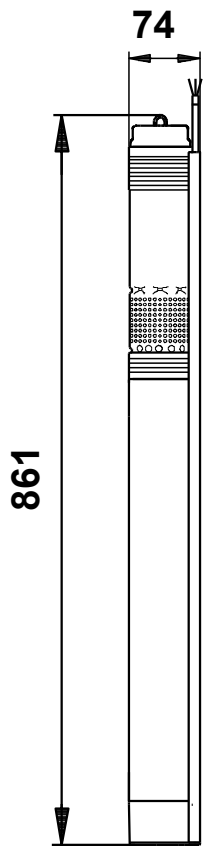
Unterwasserpumpen mit drehzahlregelmtem Motor

Hinweis! Abbildung kann vom Produkt abweichen.

Servicebedingungen	Pumpendaten	Motordaten
Fördermedium: Wasser	Medientemperaturbereich: 0 .. 35 °C	Bemessungsspannung: 200-240 V
Temperatur: 20 °C	Produktnummer: auf Anfr.	Netzfrequenz: 50 Hz
Relative Dichte: 1.000		Schutzart: IP68
		Wärmeklasse: F
		Motorschutz: Ja
		Übertemperaturschutz: INT
		Bauart des Motors: MSE3



Vorgabedaten



Werkstoffe:

Laufwerkstoff: Verbundwerkstoff

Motor: Edelstahl

Motor: DIN W.-Nr. 1.4301

Motor: AISI 304

Anz.	Beschreibung
------	--------------

1	Unterwasserpumpe SQE 2-100
---	-----------------------------------



Hinweis! Abbildung kann vom Produkt abweichen.

Produktnr.: auf Anfr.

Mehrstufige 3"-Unterwasserpumpe, geeignet

- zur Hauswasserversorgung
- zur Befüllung von Behältern
- zur Bewässerung
- zur Grundwasserabsenkung
- für Anwendungen im Umweltschutz.

Die Pumpe verfügt über schwimmend gelagerte Laufräder, jedes mit eigenem Wolframkarbid/Keramik-Lager.

Die Pumpe ist ausgestattet mit:

- Sanftanlauffunktion
- Trockenlaufschutz
- Schutz gegen Axialschubumkehr
- Überspannungs- (> 315 V) und Unterspannungsschutz (<150V)
- Überlastungsschutz
- Schutz gegen Überhitzung.

Die Pumpe wird von einem 1-phasigen Permanentmagnetmotor angetrieben. Der Motor zeichnet sich durch einen hohen Wirkungsgrad über einen weiten Leistungsbereich aus.

Zur Vermeidung von Druckschlägen und hohem Anlaufstrom ist die Pumpe mit einem Sanftanlauf (max. 2 sec.) ausgestattet. Die Pumpe ist

mit zwei Ösen für die Befestigung der (Niro) Seilsicherung versehen.

Pumpen der Baureihe SQ/E werden werkseitig mit einem austauschbaren Motorkabel ausgeliefert.

Pumpen der Baureihe SQE-NE werden ohne Motorkabel geliefert.

Passende Kabel (Teflon- oder Trinkwasserkabel) können Sie der aktuellen Preisliste entnehmen.

Fördermedium:

Fördermedium: Wasser

Medientemperaturbereich: 0 .. 35 °C

Medientemperatur während des Betriebs: 20 °C

Dichte: 998.2 kg/m³

Technische Daten:

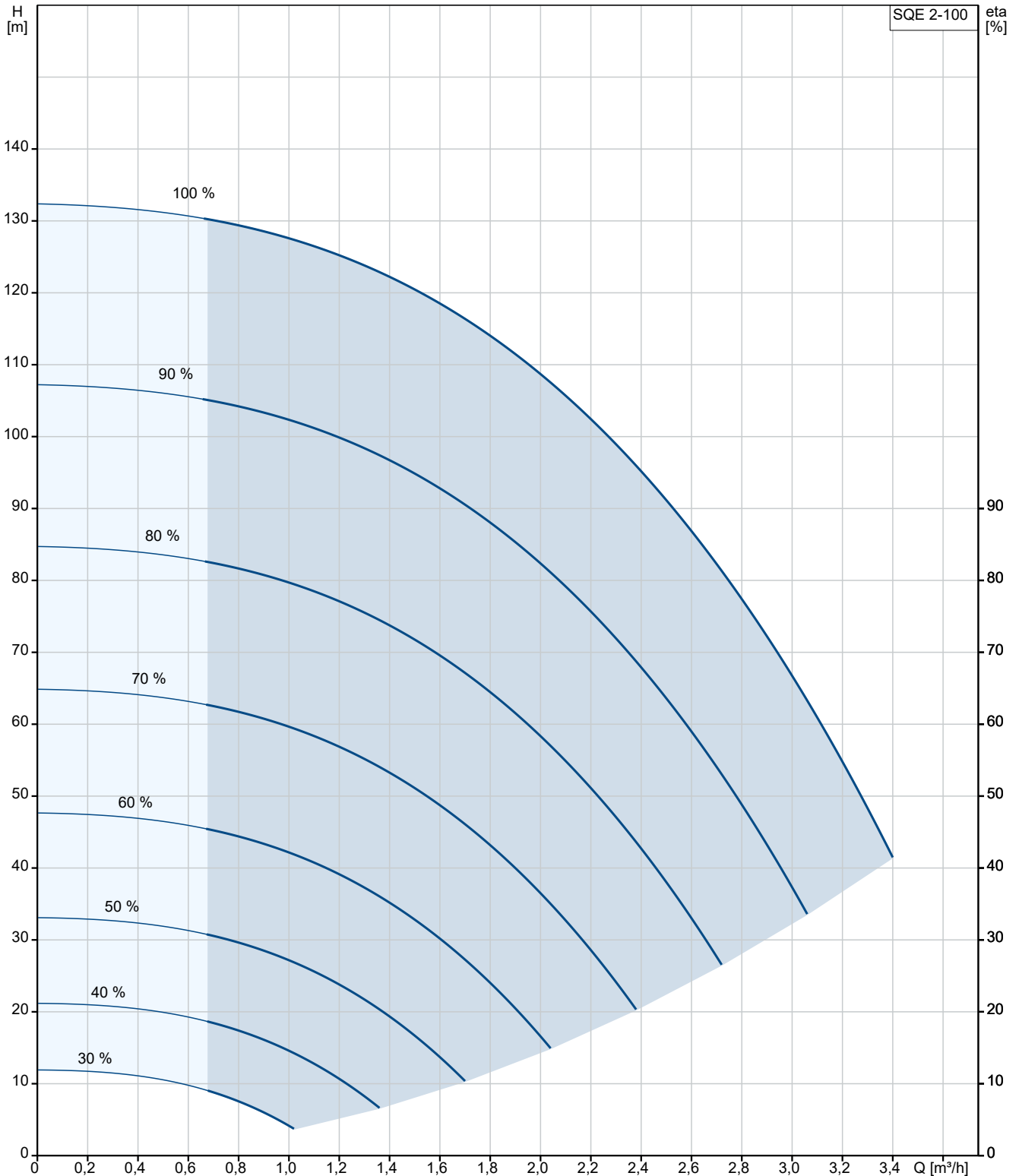
Pumpendrehzahl, auf der die Pumpendaten beruhen: 10700 1/min

Nennförderstrom: 2 m³/h

Projekt:
Referenznummer:
Kunde:
Kundennummer:
Kontakt:

Anz.	Beschreibung
1	<p>Nennförderhöhe: 108 m</p> <p>Approvals: CE,PCBC,RCM,EAC,CN Rohs Exempt,Morocco,UKCA,SEPRO</p> <p>ISO Abnahmekl.: ISO9906:2012 3B</p> <p>Werkstoffe:</p> <p>Pumpe: Stainless steel EN 1.4301 AISI 304</p> <p>Laufradwerkstoff: Verbundwerkstoff</p> <p>Laufrad: ZYTEL 70G30 HSLR PA6.6-GF30</p> <p>Motor: Edelstahl DIN W.-Nr. 1.4301 AISI 304</p> <p>Installation:</p> <p>Max. Betriebsdruck: 15 bar</p> <p>Anschluss Druckstutzen: RP1 1/4</p> <p>Minimaler Brunnendurchmesser: 76 mm</p> <p>Elektrische Daten:</p> <p>Bauart des Motors: MSE3</p> <p>Leistungsaufnahme P1: 2.05 kW</p> <p>Motorbemessungsleistung P2: 1.55 kW</p> <p>Leistungsbedarf (P2) der Pumpe: 1.35 kW</p> <p>Netzfrequenz: 50 Hz</p> <p>Bemessungsspannung: 1 x 200-240 V</p> <p>Bemessungsstrom: 11.2 A</p> <p>Leistungsfaktor: 1.00</p> <p>Nenn-Drehzahl: 10700 1/min</p> <p>Einschaltart: DOL</p> <p>Schutzart (gemäß IEC 34-5): IP68</p> <p>Wärmeklasse (IEC 85): F</p> <p>Kabellänge: 1.5 m</p> <p>Motor - Produktnummer: 96160856</p> <p>Sonstiges:</p> <p>Nettogewicht: 5.84 kg</p> <p>Bruttogewicht: 6.57 kg</p> <p>Versandvolumen: 0.01 m³</p> <p>Dänische VVS Nr.: 388442500</p> <p>Schwedische RSK Nr.: 5853373</p> <p>Finische LVI Nr.: 4762533</p> <p>Norwegische NRF Nr.: 9041354</p> <p>Herkunftsland: MX</p> <p>Zolltarif Nr.: 84137029</p>

auf Anfr. SQE 2-100 50 Hz



Fördermedium = Wasser

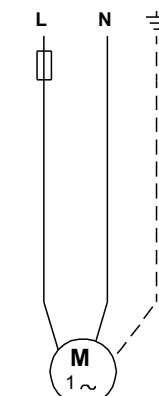
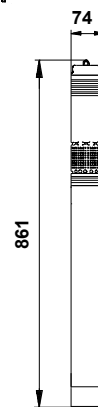
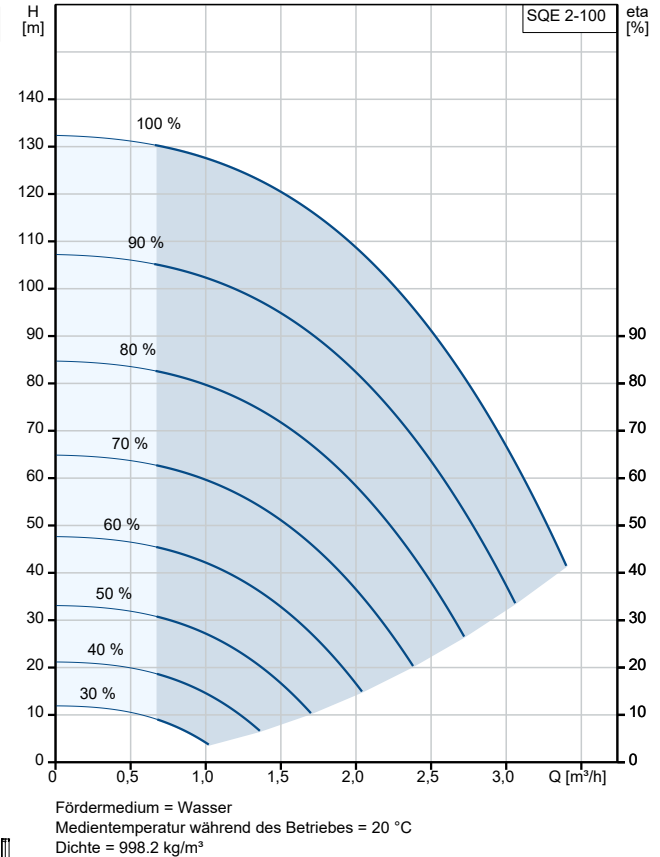
Medientemperatur während des Betriebes = 20 °C

Dichte = 998.2 kg/m³

Projekt:
 Referenznummer:

Kunde:
 Kundennummer:
 Kontakt:

Beschreibung	Daten
Allgemeine Informationen:	
Produktbezeichnung:	SQE 2-100
Produktnummer:	auf Anfr.
EAN-Nummer:	auf Anfr.
Technische Daten:	
Pumpendrehzahl, auf der die Pumpendaten beruhen:	10700 1/min
Nennförderstrom:	2 m ³ /h
Nennförderhöhe:	108 m
Stufen:	6
Approvals:	CE,PCBC,RCM,EAC,CN Rohs Exempt,Morocco,UKCA,SEPRO
ISO Abnahmekl.:	ISO9906:2012 3B
Produktnummer Pumpe o. Motor:	96080405
Code Model:	B
Rückschlagklappe:	Y
Werkstoffe:	
Pumpe:	Stainless steel
Pumpe:	EN 1.4301
Pumpe:	AISI 304
Laufwerkstoff:	Verbundwerkstoff
Laufgrad:	ZYTEL 70G30 HSLR PA6.6-GF30
Motor:	Edelstahl
Motor:	DIN W.-Nr. 1.4301
Motor:	AISI 304
Installation:	
Max. Betriebsdruck:	15 bar
Anschluss Druckstutzen:	RP1 1/4
Minimaler Brunnendurchmesser:	76 mm
Fördermedium:	
Fördermedium:	Wasser
Medientemperaturbereich:	0 .. 35 °C
Medientemperatur während des Betriebs:	20 °C
Dichte:	998.2 kg/m ³
Elektrische Daten:	
Bauart des Motors:	MSE3
Leistungsaufnahme P1:	2.05 kW
Motorbemessungsleistung P2:	1.55 kW
Leistungsbedarf (P2) der Pumpe:	1.35 kW
Netzfrequenz:	50 Hz
Bemessungsspannung:	1 x 200-240 V
Bemessungsstrom:	11.2 A
Leistungsfaktor:	1.00
Nenn-Drehzahl:	10700 1/min
Einschaltart:	DOL
Schutzart (gemäß IEC 34-5):	IP68
Wärmeklasse (IEC 85):	F
eingebauter Motorschutz:	Ja
Temperaturschutz:	INT
Kabellänge:	1.5 m
Motor - Produktnummer:	96160856





Name des Unternehmens:

Angelegt von:

Telefon:

Datum:

26.01.2024

Projekt:

Referenznummer:

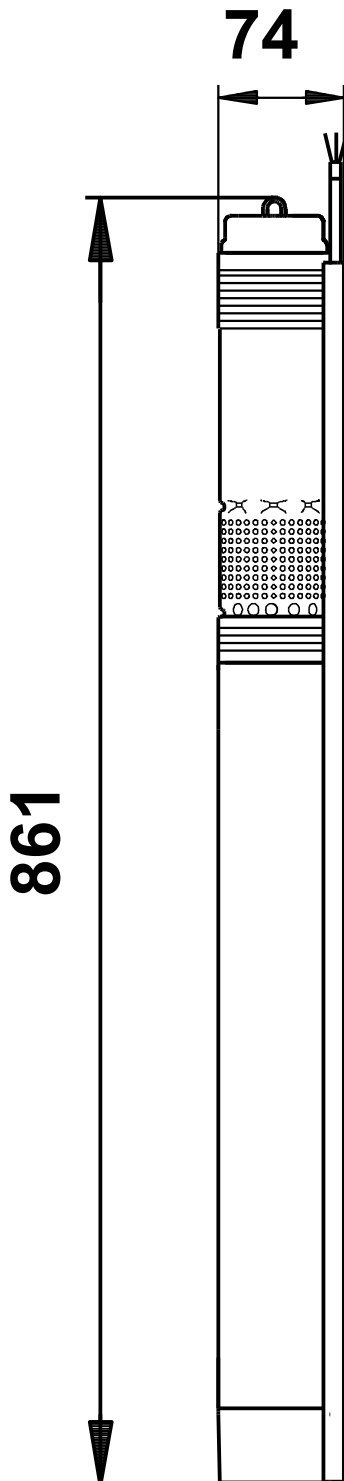
Kunde:

Kundennummer:

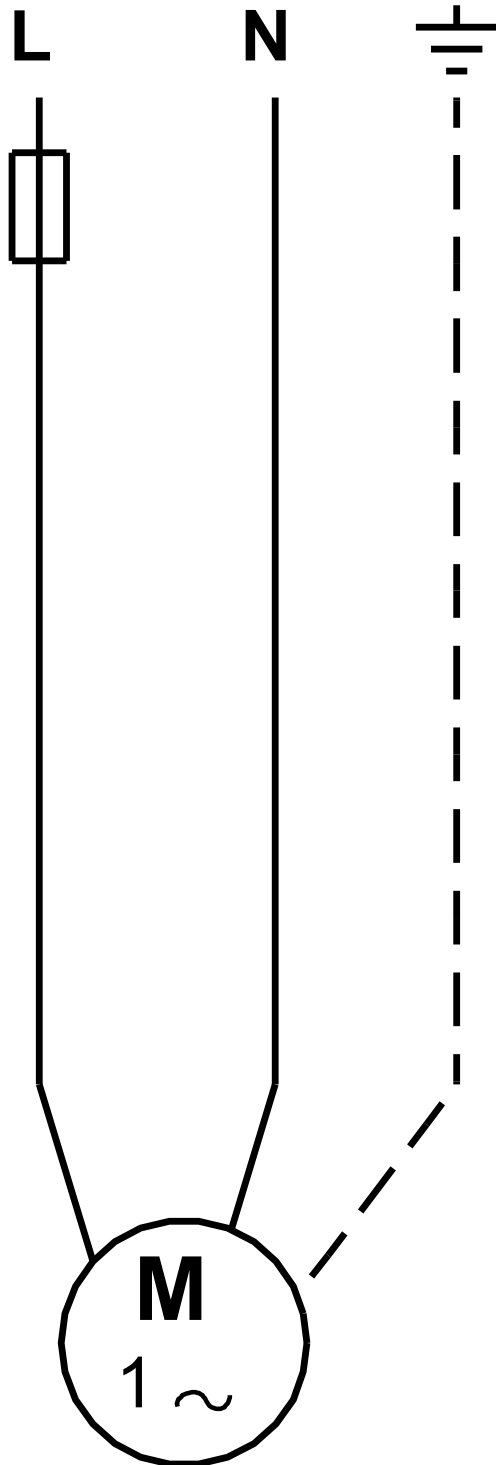
Kontakt:

Beschreibung	Daten
Art der Steuerung:	
Kommunikation mit der CU 300:	Y
Sonstiges:	
Nettogewicht:	5.84 kg
Bruttogewicht:	6.57 kg
Versandvolumen:	0.01 m ³
Verkaufsregion:	EU/S-AMREG/APREG
Dänische VVS Nr.:	388442500
Schwedische RSK Nr.:	5853373
Finische LVI Nr.:	4762533
Norwegische NRF Nr.:	9041354
Herkunftsland:	MX
Zolltarif Nr.:	84137029

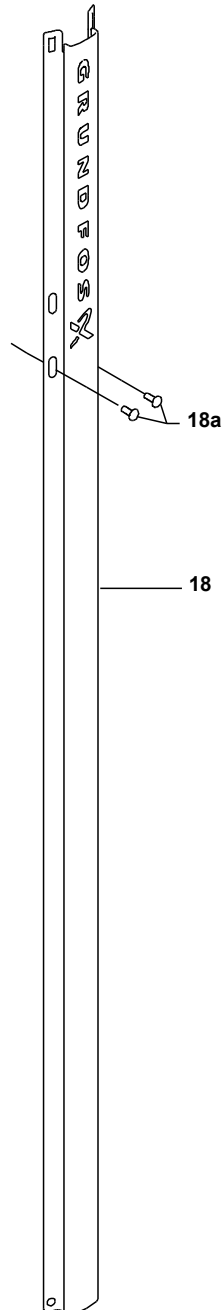
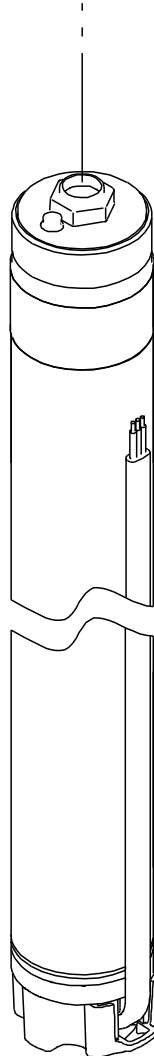
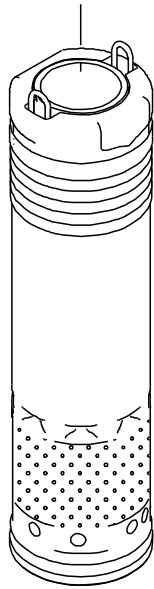
auf Anfr. SQE 2-100 50 Hz



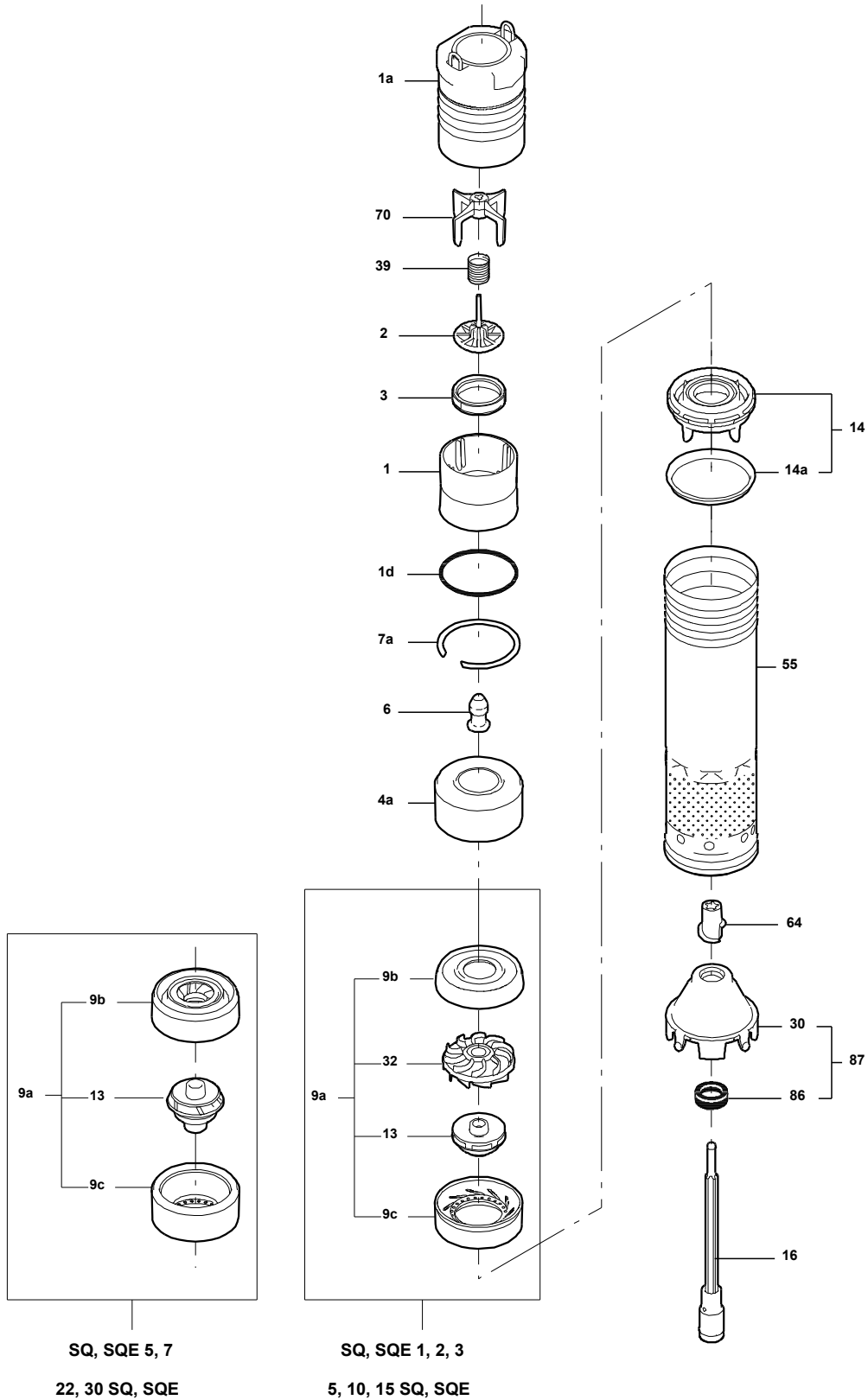
auf Anfr. SQE 2-100 50 Hz



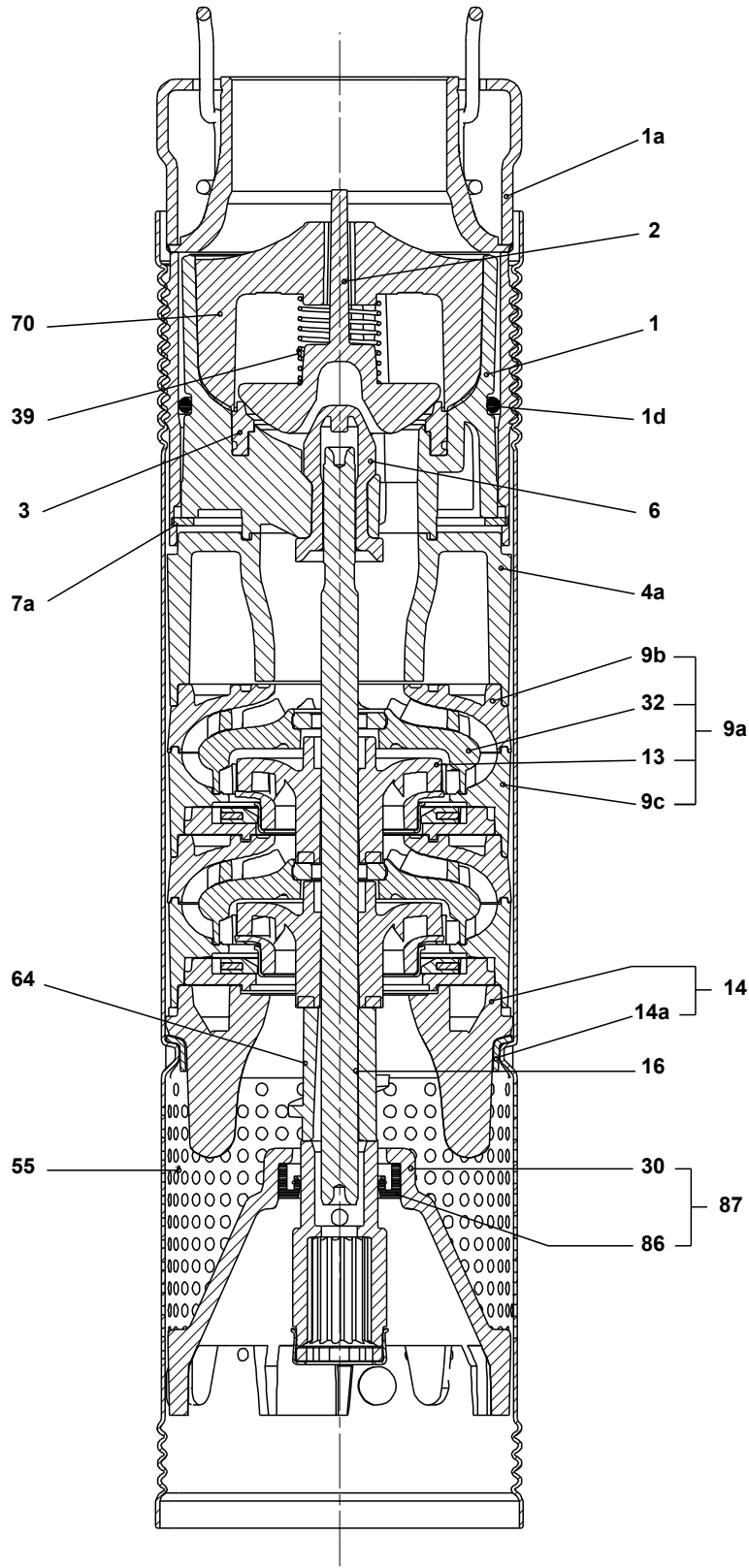
(TM030399 5004)



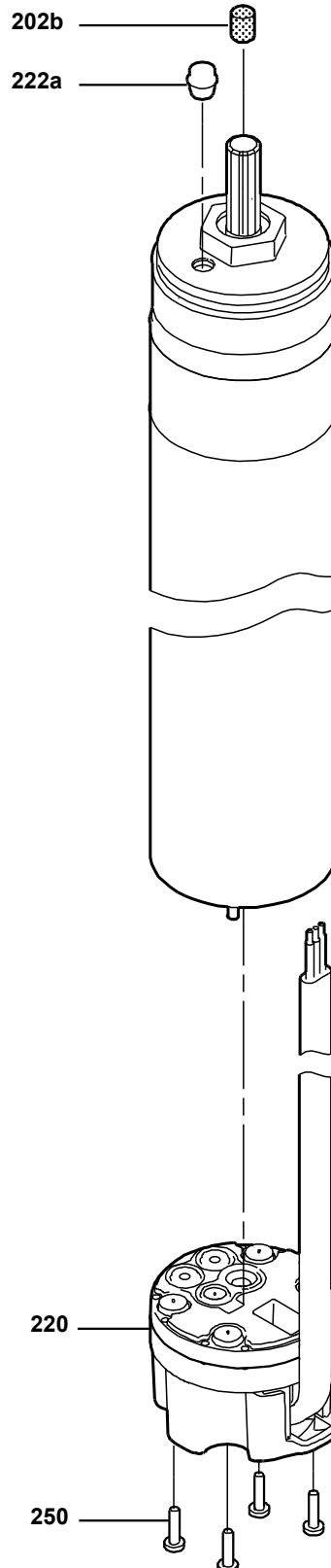
(tm024206 0202)



(tm024207 0202)



(TM038212)



Projekt:

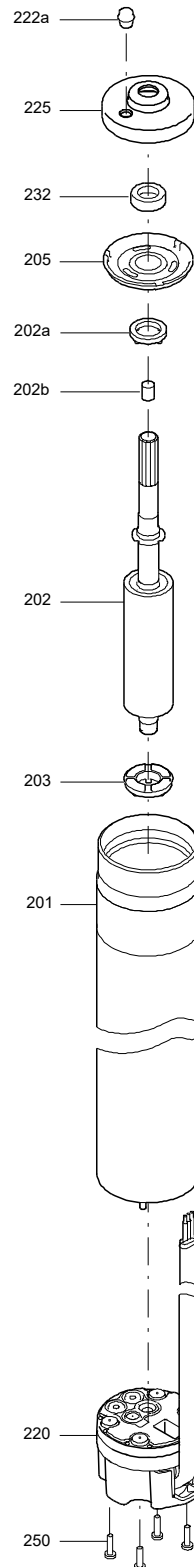
Referenznummer:

Kunde:

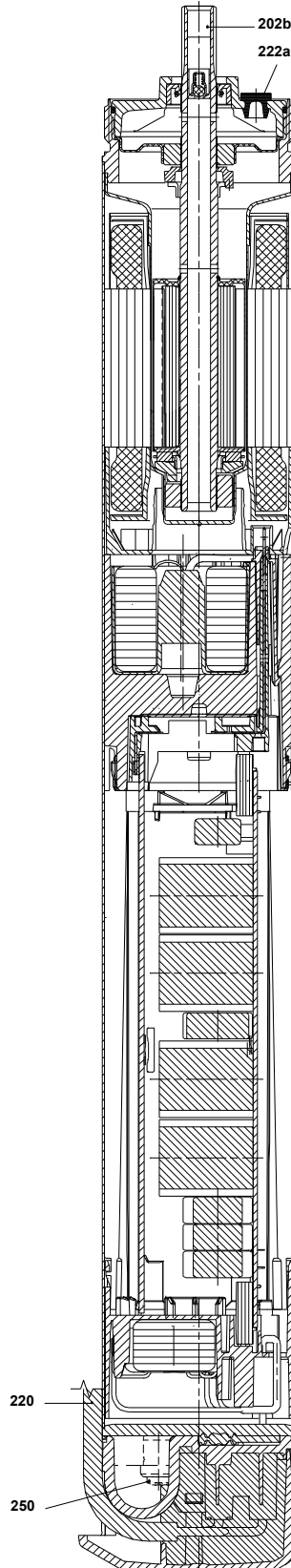
Kundennummer:

Kontakt:

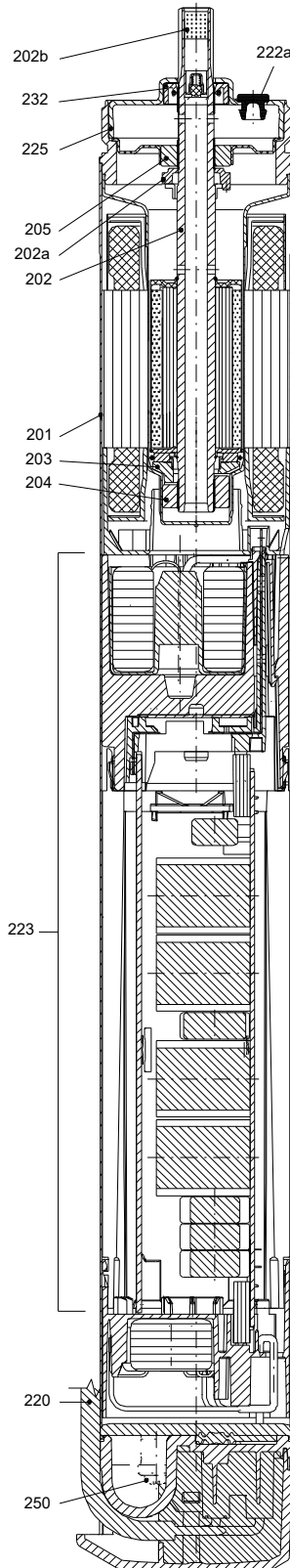
(TM012016 3504)



(TM038215)



(TM011953 3504)





Name des Unternehmens:

Angelegt von:

Telefon:

Datum:

26.01.2024

Projekt:

Referenznummer:

Kunde:

Kundennummer:

Kontakt:

Ersatzteile SQE 2-100, Produktnr. auf Anfr.

Hergestellt nach 1249 (jahr und woche der herstellung)

Pos	Description	Annotation	Classification Data	Part no.	Qty.	Unit
-	Pump w/o motor				1	Stück
-	Ventil (Reparatursatz)			96427517	1	Stück
1d	O-Ring				1	Stück
1	Ventilgehäuse				1	Stück
2	Ventilkappe				1	Stück
3	Ventilsitz				1	Stück
6	Lager				1	Stück
7a	Befestigungsring				1	Stück
39	Druckfeder				1	Stück
70	Ventilführung				1	Stück
-	Verschleißteile (Reparatursatz)			96479868	1	Stück
	Einlaufteil				1	Stück
4a	Leerkammer				1	Stück
-	9a Laufradkammer, komplett				8	Stück
	Halter				1	Stück
9c	Kammerboden				1	Stück
9b	Kammerabdeckung				1	Stück
13	Laufrad, komplett				1	Stück
32	Leitschaufel				1	Stück
45	Sealing cpl.				1	Stück
14a	Ring				1	Stück
64	Ansaugschraube				1	Stück
87	Cone cpl.				1	Stück
55	Pumpenmantel			99062737	1	Stück
-	Motor				1	Stück
-	Kabel (Reparatursatz)			97778318	1	Stück
220	Netzversorgung				1	Stück
-	250 Schrauben für Displaybefestigung				1	Stück
18a	Flachkopfschraube				2	Stück
250	Flachkopfschraube				4	Stück
-	Motorflüssigkeit			00795896	1	Stück
	Motorflüssigkeit				1	L
	Großpackung, Motorflüssigkeit (5 L)			00795898	0	L
	Großpackung, Motorflüssigkeit (25 L)			00796701	0	L
18a	Großpackung, Flachkopfschraube (20 PC)			99285130	2	Stück
18a	Großpackung, Flachkopfschraube (20 PC)			99285130	2	Stück