

# Vorgabedaten

PROJEKT:	UNIT TAG:	MENGE:
ANSPRECHPARTNER: _____	SERVICELEISTUNG:	DATUM: _____
INGENIEUR/TECHNIKER:	VORGEGEBEN VON:	DATUM:
AUFTRAGNEHMER:	BESTELLNUMMER:	DATUM:

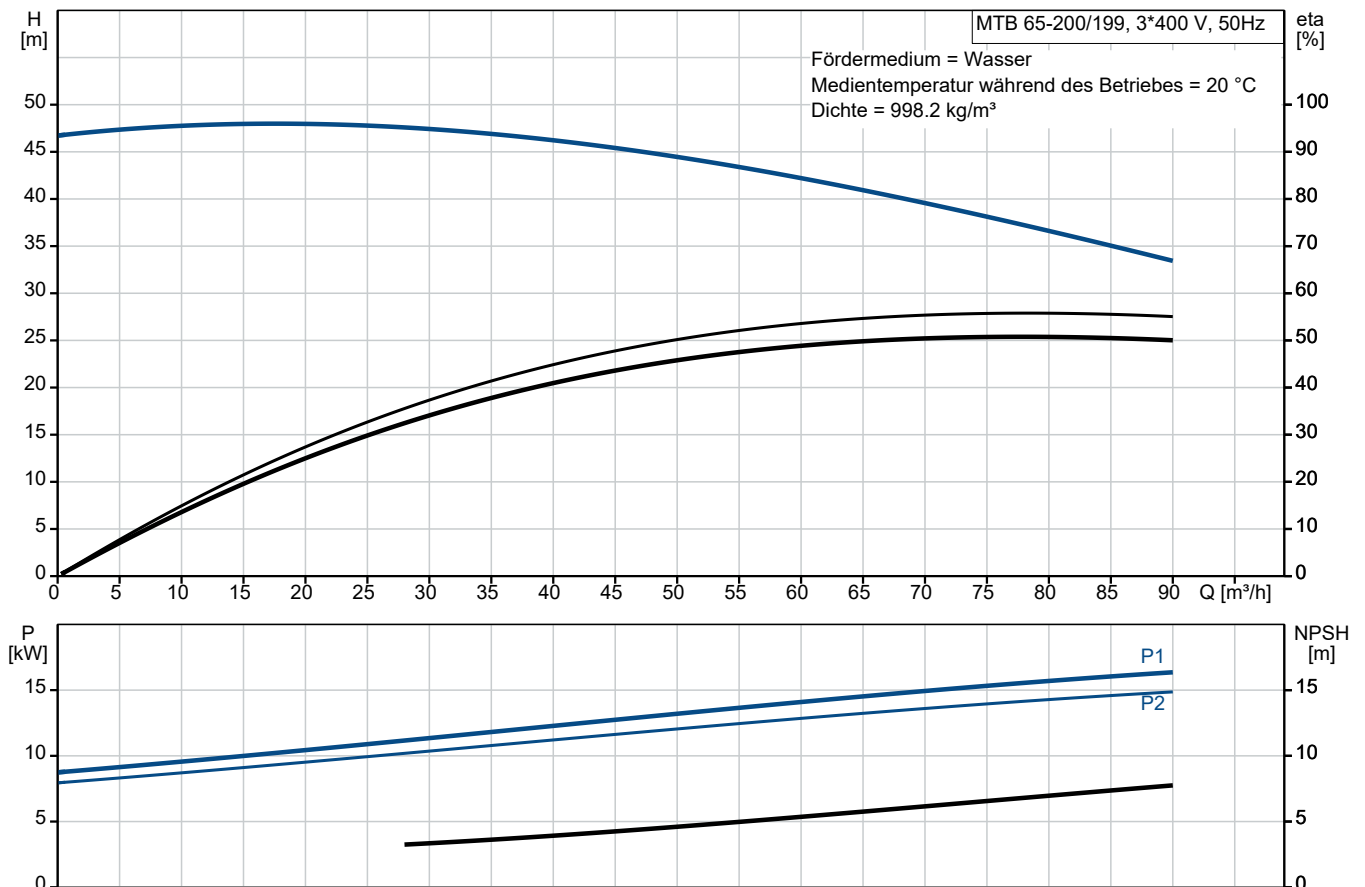
## MTB 65-200/199



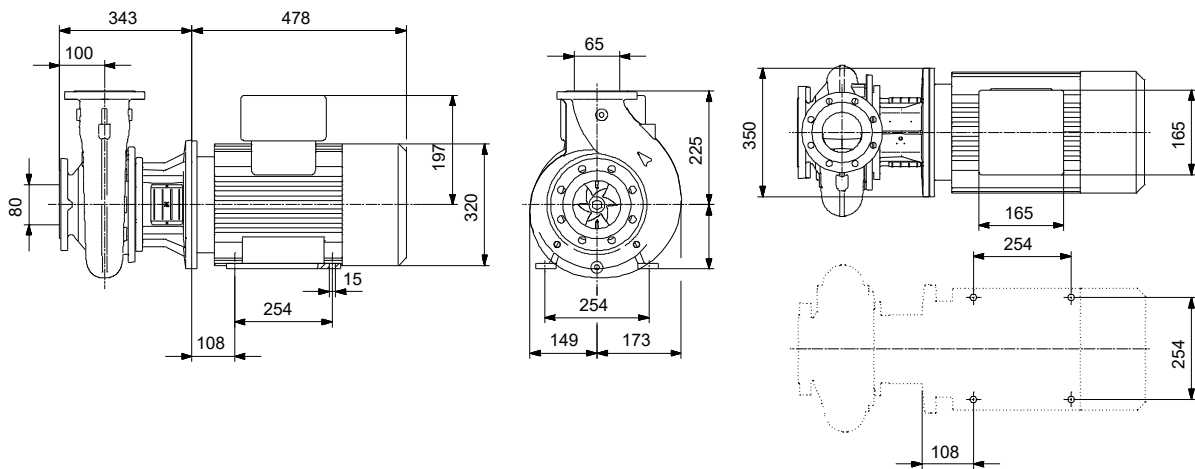
Eintauchpumpe mit halboffenem Freistromlaufrad

Hinweis! Abbildung kann vom Produkt abweichen.

Servicebedingungen	Pumpendaten	Motordaten
Fördermedium: Wasser	Max. Betriebsdruck: 16 bar	Motorbemessungsleistung P2: 15 kW
Temperatur: 20 °C	Medientemperaturbereich: 0 .. 90 °C	Bemessungsspannung: 380-415D/660-690Y V
Relative Dichte: 1.000	Maximale Umgebungstemperatur: 40 °C	Netzfrequenz: 50 Hz
	Wellenabdichtung: BQQV	Schutzart: 55 (Protect. water jets/dust)
	Anschluss: DIN	Wärmeklasse: F
	Produktnummer: auf Anfr.	Motorschutz: PTC
		Bauart des Motors: SIEMENS



# Vorgabedaten



## Werkstoffe:

Pumpengehäuse:	Grauguß
Pumpengehäuse:	EN-JL1040
Pumpengehäuse:	ASTM A48-40 B
LaufRad:	Grauguss
LaufRad:	EN-JL1030
LaufRad:	ASTM A48-30 B
Typenschlüssel für Material:	A

**Anz. Beschreibung**1 **MTB 65-200/199**

Hinweis! Abbildung kann vom Produkt abweichen.

Produktnr.: auf Anfr.

Einstufige Blockpumpe mit Gehäuse und Laufrad aus Grauguß und direkt angeflanschem Normmotor (EFF2).

Das halboffenen Laufrad ist zur Förderung von abrasiven Medien mit einer max. Partikelgröße von bis zu 20mm ausgelegt.

Hauptanwendungsbereiche:

- \* Rückpumpstationen an WZM
- \* Reinigungsanlagen
- \* Teile-Reinigungs-Maschinen
- \* Abwassertechnik
- \* uvm.

Technische Daten:

Nennvolumenstrom: 60 m<sup>3</sup>/h  
Nennförderhöhe: 42.1 m  
Tatsächlicher Laufraddurchmesser: 199 mm  
Gleitringdichtung: BQQV  
Kennlinientoleranz: ISO 9906:1999 Annex A

Werkstoffe:

Pumpengehäuse: Grauguß  
EN-JL1040  
ASTM A48-40 B  
Laufrad: Grauguss  
EN-JL1030  
ASTM A48-30 B

Installation:

Maximale Umgebungstemperatur: 40 °C  
Max. Betriebsdruck: 16 bar  
Anschluss: DIN  
Anschluss Saugstutzen: DN 80  
Anschluss Druckstutzen: DN 65  
Nenndruck: PN 16

Fördermedium:

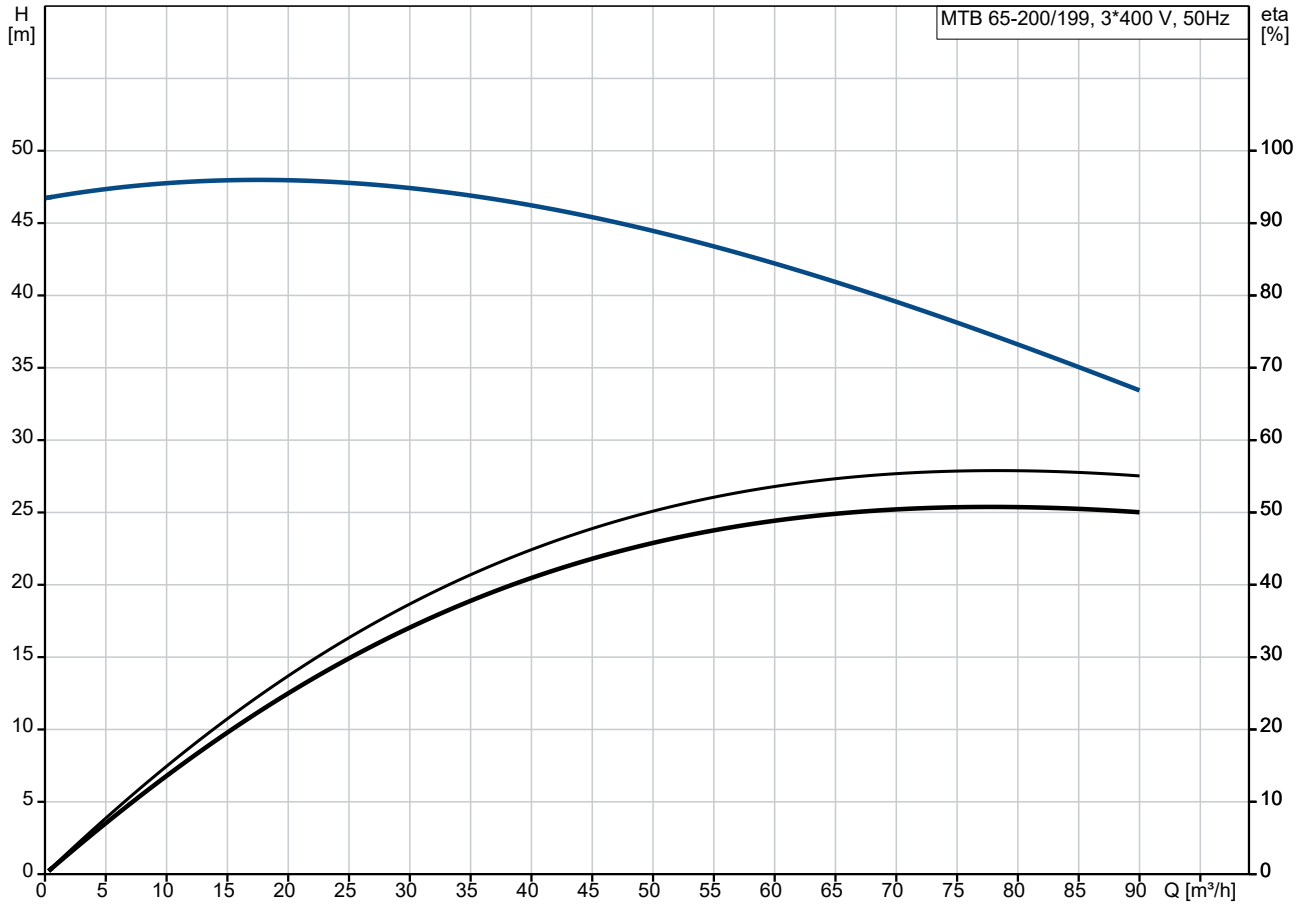
Fördermedium: Wasser  
Medientemperaturbereich: 0 .. 90 °C  
Medientemperatur während des Betriebs: 20 °C  
Dichte: 998.2 kg/m<sup>3</sup>

Elektrische Daten:

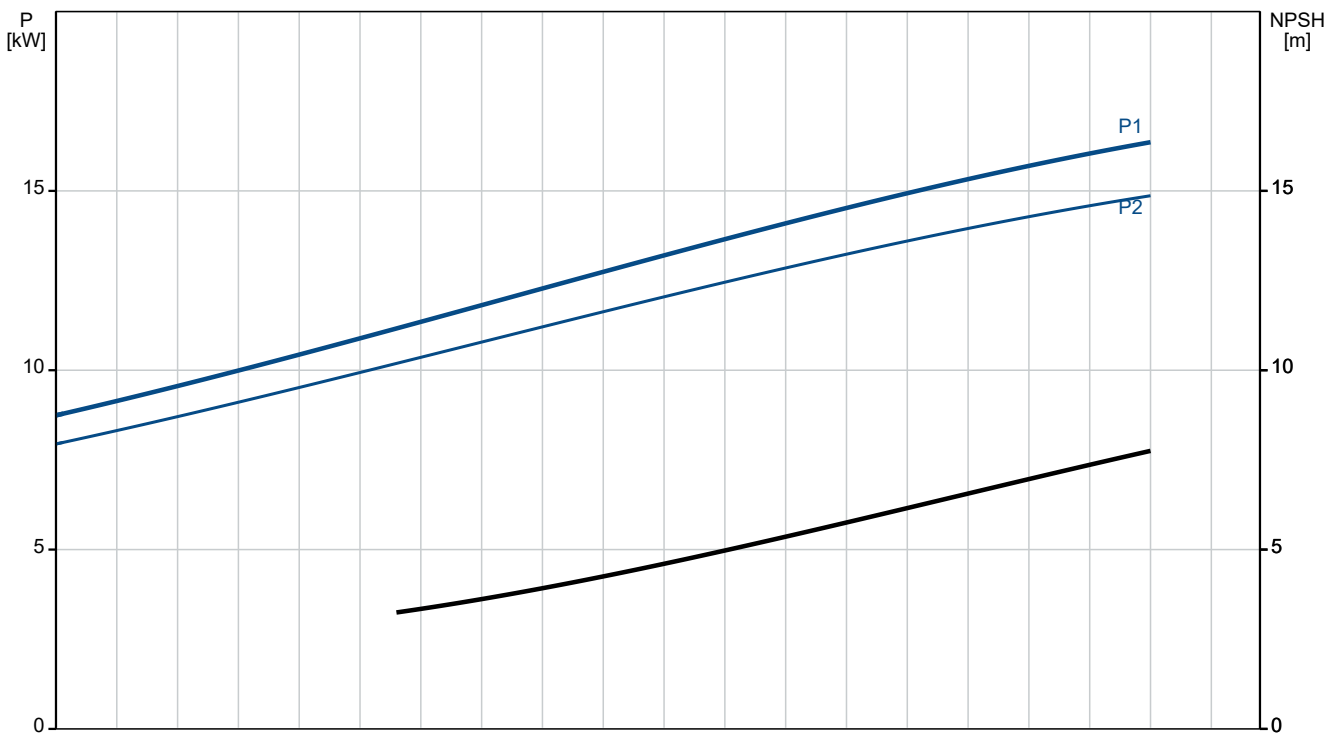
Bauart des Motors: SIEMENS

Anz.	Beschreibung
1	<p>Motorbemessungsleistung P2: 15 kW Netzfrequenz: 50 Hz Bemessungsspannung: 3 x 380-415D/660-690Y V Bemessungsstrom: 26.4/15.2 A Anlaufstrom: 700-700 % Leistungsfaktor Cos phi: 0.90 Nenn-Drehzahl: 2950 1/min IE-Wirkungsgradklasse: IE2 Motorpole: 2 Schutzart (gemäß IEC 34-5): 55 (Protect. water jets/dust) Wärmeklasse (IEC 85): F Motor - Produktnummer: 83A15H26</p> <p>Sonstiges: Nettogewicht: 138 kg Bruttogewicht: 158 kg</p>

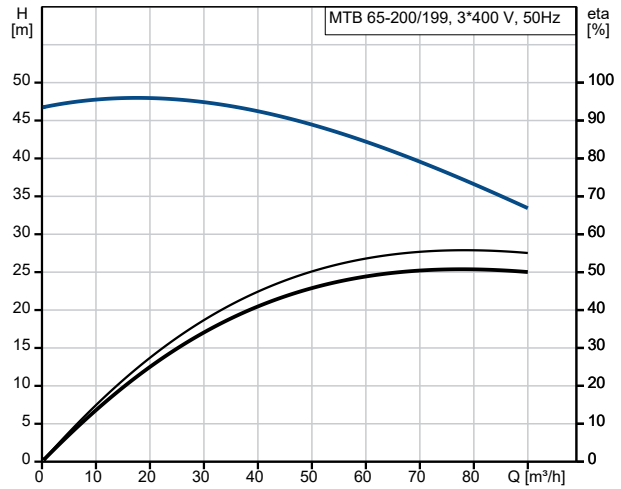
## auf Anfr. MTB 65-200/199 50 Hz



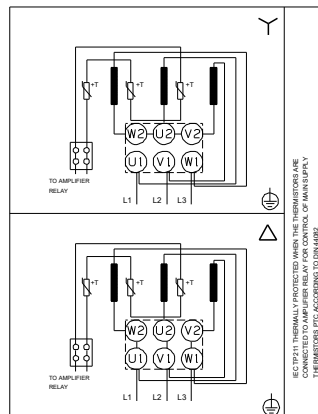
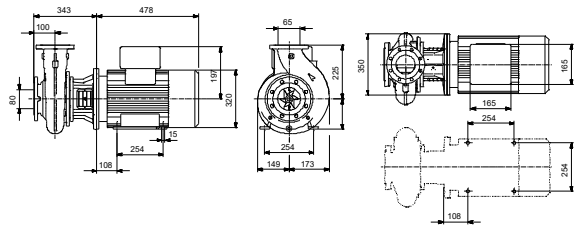
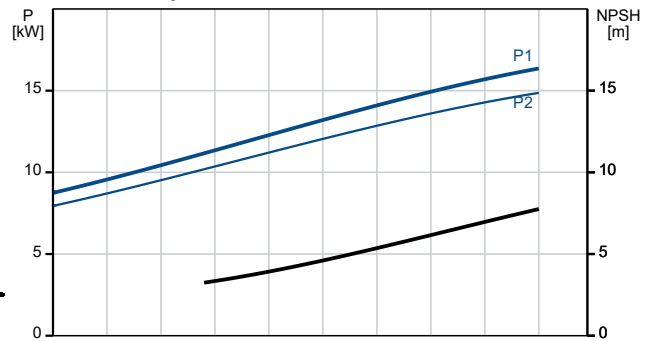
Fördermedium = Wasser  
 Medientemperatur während des Betriebes = 20 °C  
 Dichte = 998.2 kg/m³



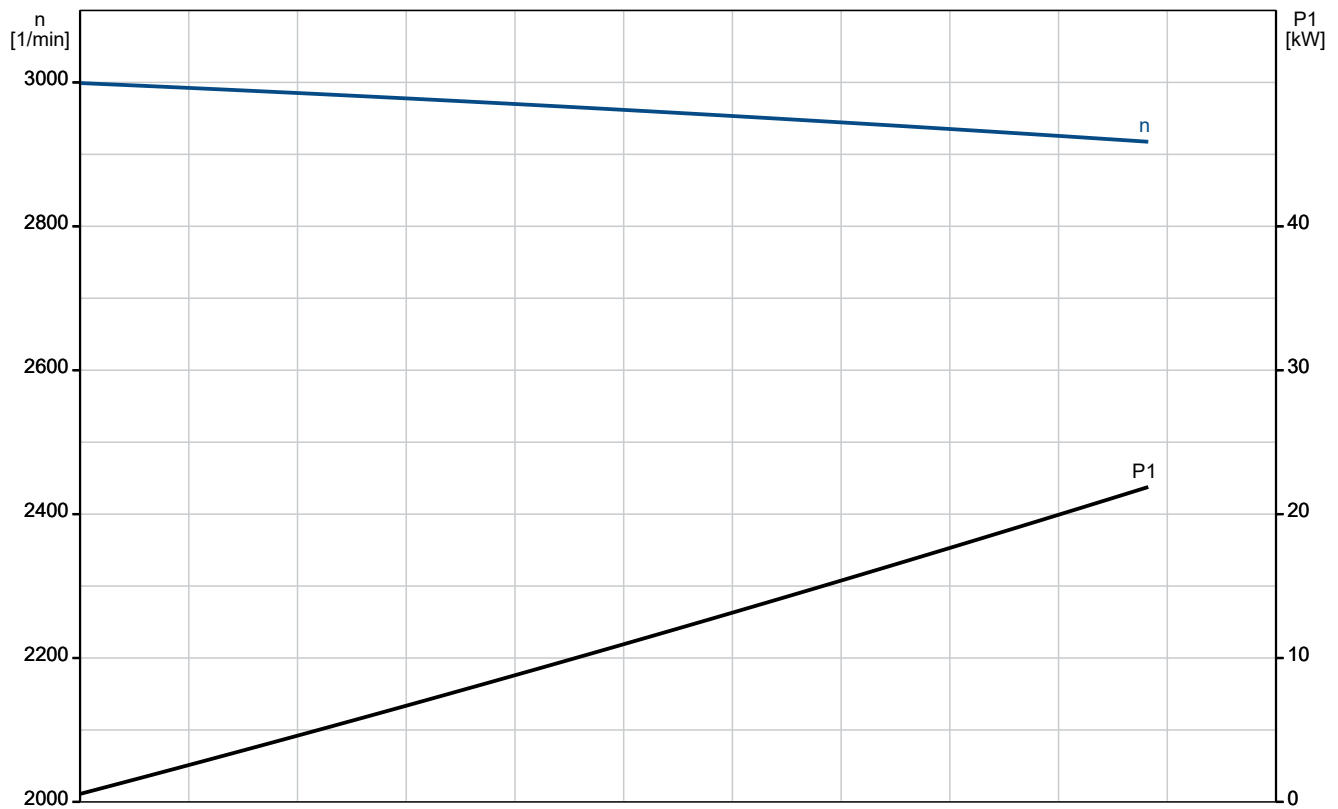
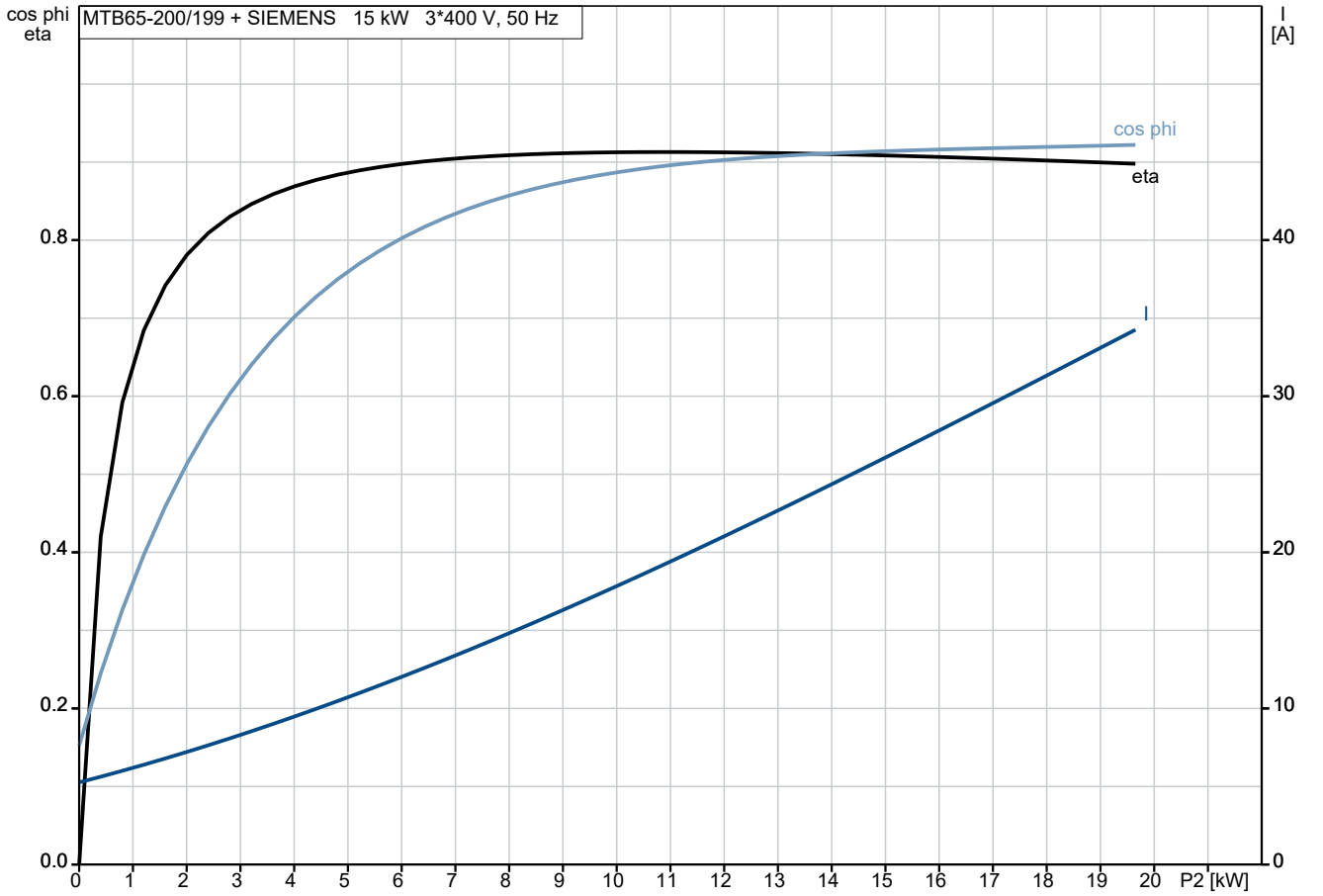
Beschreibung	Daten
<b>Allgemeine Informationen:</b>	
Produktbezeichnung:	MTB 65-200/199
Produktnummer:	auf Anfr.
EAN-Nummer:	auf Anfr.
<b>Technische Daten:</b>	
Nennvolumenstrom:	60 m <sup>3</sup> /h
Nennförderhöhe:	42.1 m
Tatsächlicher Laufraddurchmesser:	199 mm
Gleitringdichtung:	BQQV
Kennlinientoleranz:	ISO 9906:1999 Annex A
Pumpenausführung:	A
<b>Werkstoffe:</b>	
Pumpengehäuse:	Grauguß
Pumpengehäuse:	EN-JL1040
Pumpengehäuse:	ASTM A48-40 B
Laufrad:	Grauguss
Laufrad:	EN-JL1030
Laufrad:	ASTM A48-30 B
Typenschlüssel für Material:	A
<b>Installation:</b>	
Maximale Umgebungstemperatur:	40 °C
Max. Betriebsdruck:	16 bar
Anschluss:	DIN
Anschluss Saugstutzen:	DN 80
Anschluss Druckstutzen:	DN 65
Nennndruck:	PN 16
Code für Rohranschluss:	F
<b>Fördermedium:</b>	
Fördermedium:	Wasser
Medientemperaturbereich:	0 .. 90 °C
Medientemperatur während des Betriebs:	20 °C
Dichte:	998.2 kg/m <sup>3</sup>
<b>Elektrische Daten:</b>	
Bauart des Motors:	SIEMENS
Motorbemessungsleistung P2:	15 kW
Netzfrequenz:	50 Hz
Bemessungsspannung:	3 x 380-415D/660-690Y V
Bemessungsstrom:	26.4/15.2 A
Anlaufstrom:	700-700 %
Leistungsfaktor Cos phi:	0.90
Nenn-Drehzahl:	2950 1/min
IE-Wirkungsgradklasse:	IE2
Motorpole:	2
Schutzart (gemäß IEC 34-5):	55 (Protect. water jets/dust)
Wärmeklasse (IEC 85):	F
eingebauter Motorschutz:	PTC
Motor - Produktnummer:	83A15H26
Motorenpalette:	Premium
<b>Sonstiges:</b>	
Nettogewicht:	138 kg
Bruttogewicht:	158 kg



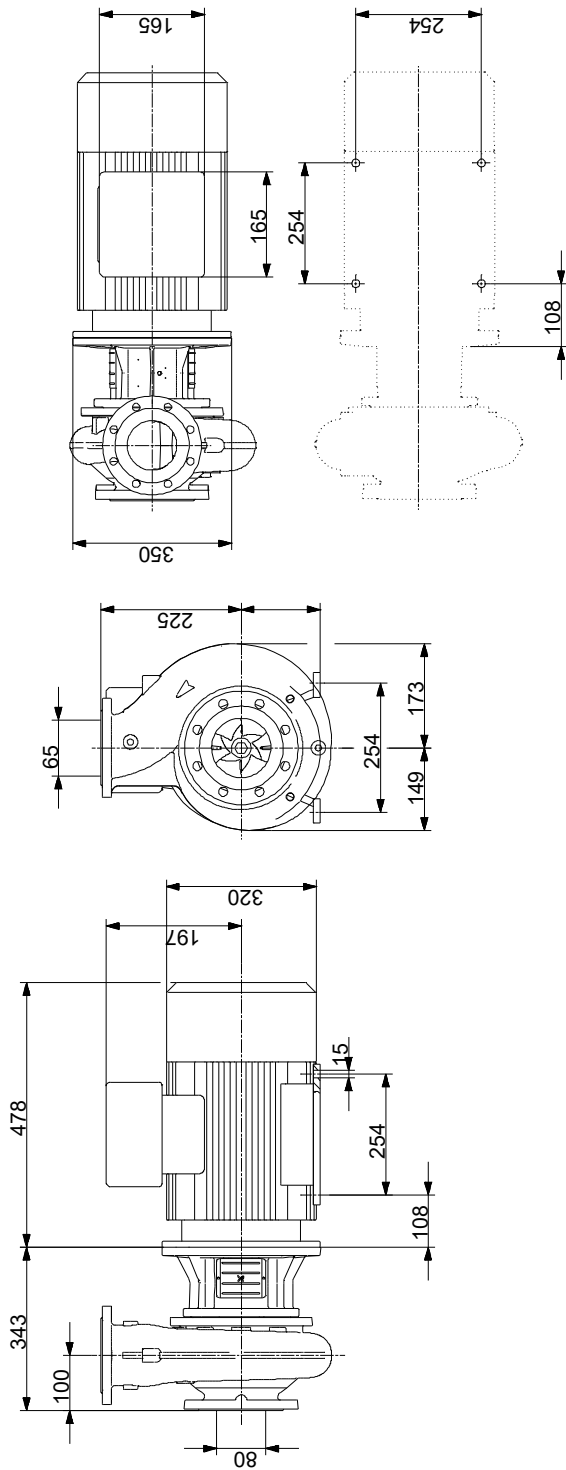
Fördermedium = Wasser  
 Medientemperatur während des Betriebes = 20 °C  
 Dichte = 998.2 kg/m<sup>3</sup>



## auf Anfr. MTB 65-200/199 50 Hz



## auf Anfr. MTB 65-200/199 50 Hz



Achtung! Soweit nicht anders angegeben, handelt es sich um Millimeterangaben (mm). Die vereinfachte Maßzeichnung zeigt nicht alle

## auf Anfr. MTB 65-200/199 50 Hz



IEC TP211 THERMALLY PROTECTED WHEN THE THERMISTORS ARE  
CONNECTED TO AMPLIFIER RELAY FOR CONTROL OF MAIN SUPPLY  
THERMISTORS PTC ACCORDING TO DIN 44082

Hinweis: Alle Einheiten in [mm] soweit nicht anders bezeichnet.

