

**Anz. Beschreibung**1 **NK 100-250/258**

Hinweis! Abbildung kann vom Produkt abweichen.

Produktnr.: auf Anfr.

Normalsaugende, einstufige Kreiselpumpe mit Spiralgehäuse, mit axialem Saugstutzen, radialem Druckstutzen und waagerechter Welle.

**Technische Daten:**

Pumpendrehzahl, auf der die Pumpendaten beruhen: 2980 1/min

Nennförderstrom: 340.1 m<sup>3</sup>/h

Nennförderhöhe: 88.2 m

Tatsächlicher Laufraddurchmesser: 258 mm

Nominal impeller diameter: 250

GLRD Anordnung: Einfache Gleitringdichtung

GLRD Code: GQQE

Lagerbauweise: 17500

**Fördermedium:**

Fördermedium: Wasser

Medientemperaturbereich: -25 .. 90 °C

Medientemperatur während des Betriebs: 20 °C

Dichte: 998.2 kg/m<sup>3</sup>

**Elektrische Daten:**

Bauart des Motors: MMG315S

Motorbemessungsleistung P2: 110 kW

Netzfrequenz: 50 Hz

Bemessungsspannung: 3 x 380-415 D/660-690 Y V

Bemessungsstrom: 200/116 A

Anlaufstrom: 770 %

Leistungsfaktor Cos phi: 0.85

Nenn-Drehzahl: 2980 1/min

Motorwirkungsgrad bei Vollast: 95.0 %

Motorwirkungsgrad bei 3/4-Last: 94.5 %

Motorpole: 2

Schutzart (gemäß IEC 34-5): IP55

Wärmeklasse (IEC 85): F

Motor - Produktnummer: 83115144

**Installation:**

Maximale Umgebungstemperatur: 40 °C

Max. Betriebsdruck: 16 bar

Pipe connection standard: EN

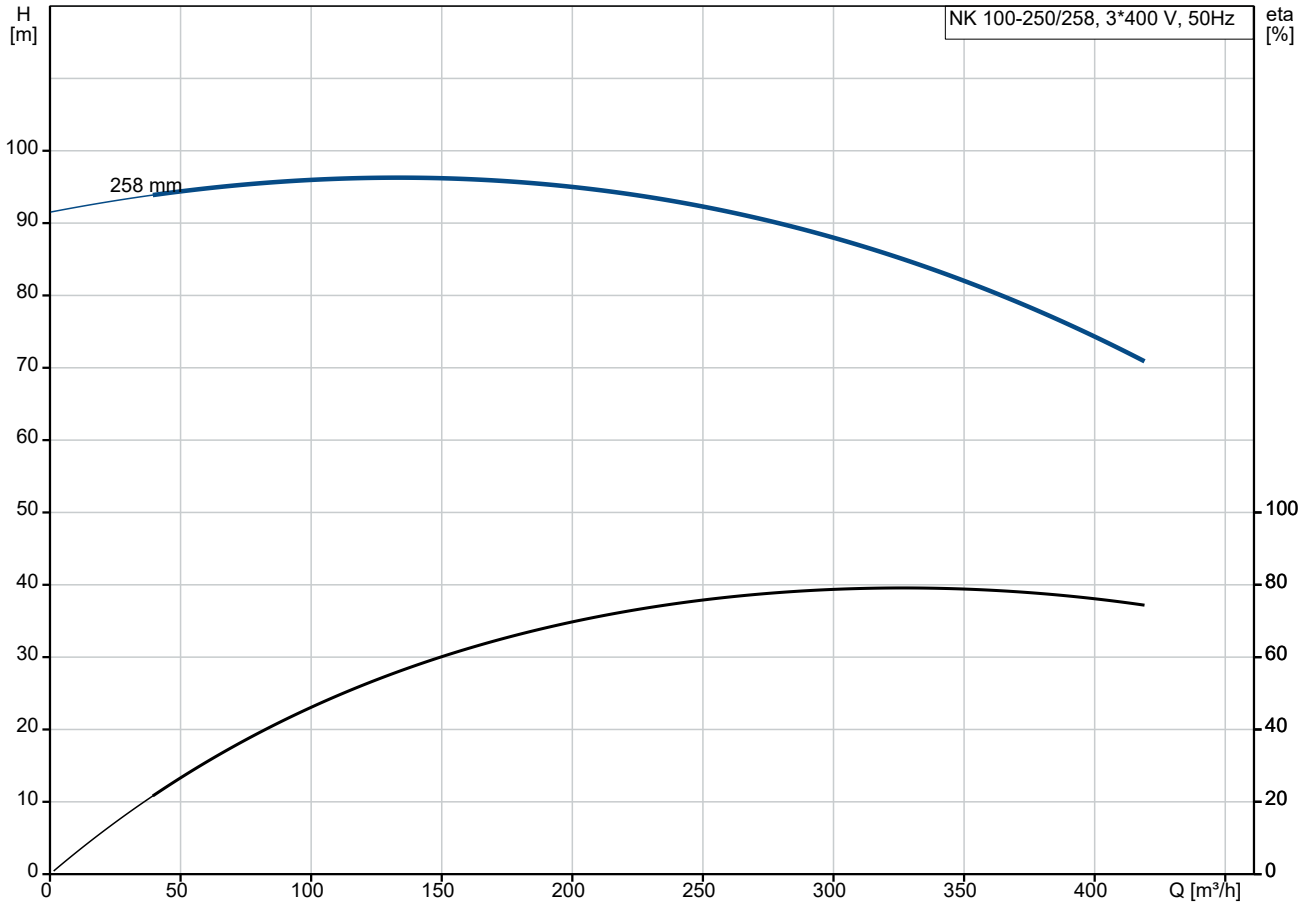
Größe des Saugstutzens: DN 125

Größe des Druckanschlusses: DN 100

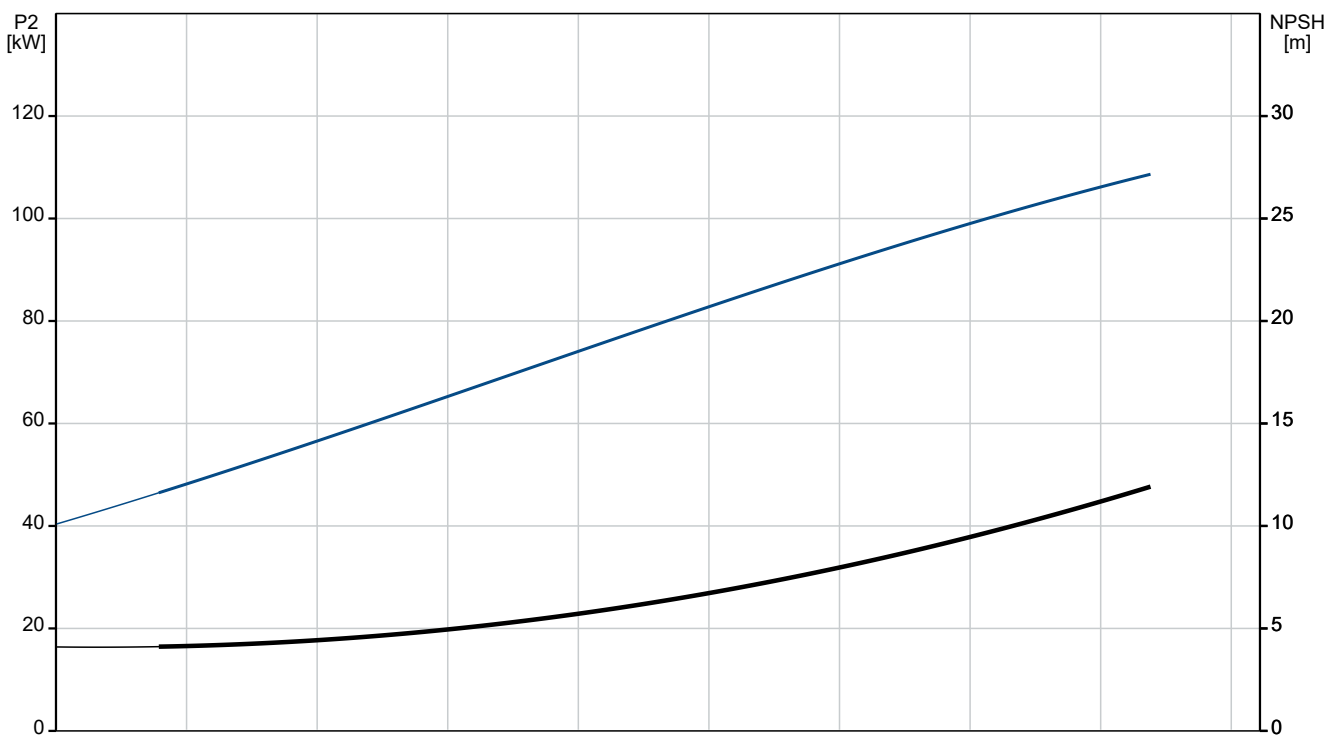
Nenndruckstufe: PN16

Anz.	Beschreibung
1	<p data-bbox="204 342 651 371">Kupplungstyp: Spacer</p> <p data-bbox="204 371 651 400">Lagerschmierung: Grease</p> <p data-bbox="204 434 331 463">Werkstoffe:</p> <p data-bbox="204 463 676 492">Pumpengehäuse: Grauguss</p> <p data-bbox="204 492 707 521">Pumpenmantel: EN-GJL-250</p> <p data-bbox="204 521 671 551">Pumpengehäuse: A48-40 B</p> <p data-bbox="204 551 676 580">Laufwerkstoff: Grauguss</p> <p data-bbox="204 580 707 609">Laufwerkstoff: EN-GJL-200</p> <p data-bbox="204 609 671 638">Laufwerkstoff gemäß ASTM: A48-30 B</p> <p data-bbox="204 672 323 701">Sonstiges:</p> <p data-bbox="204 701 657 730">Nettogewicht: 1240 kg</p> <p data-bbox="204 730 657 759">Bruttogewicht: 1070 kg</p> <p data-bbox="204 759 657 788">Versandvol.: 2.85 m<sup>3</sup></p>

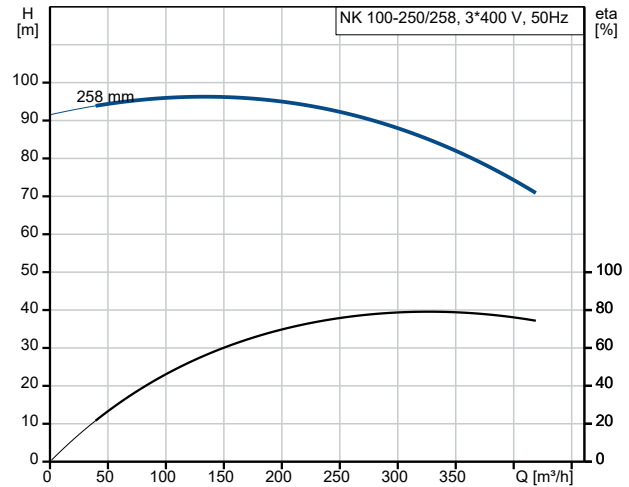
## auf Anfr. NK 100-250/258 50 Hz



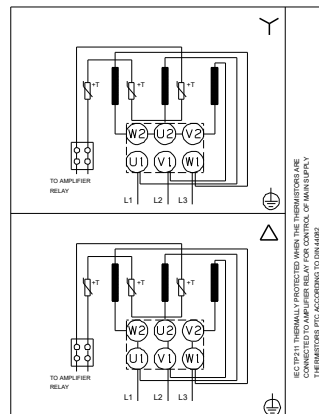
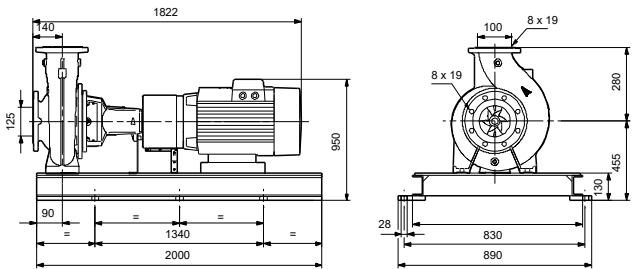
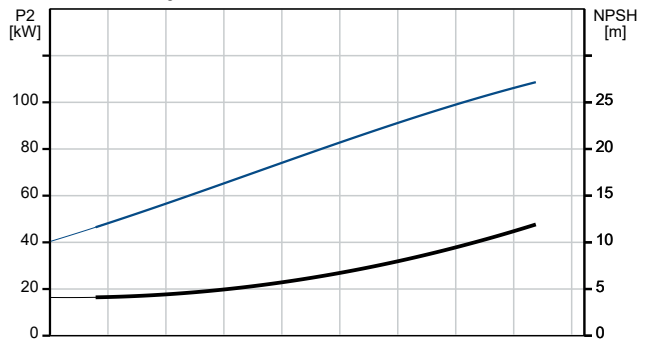
Fördermedium = Wasser  
 Medientemperatur während des Betriebes = 20 °C  
 Dichte = 998.2 kg/m³



Beschreibung	Daten
<b>Allgemeine Informationen:</b>	
Produktbezeichnung:	NK 100-250/258
Produktnummer:	auf Anfr.
EAN-Nummer:	auf Anfr.
<b>Technische Daten:</b>	
Pumpendrehzahl, auf der die Pumpendaten beruhen:	2980 1/min
Nennförderstrom:	340.1 m <sup>3</sup> /h
Nennförderhöhe:	88.2 m
Tatsächlicher Laufraddurchmesser:	258 mm
Nominal impeller diameter:	250
GLRD Anordnung:	Einfache Gleitringdichtung
Wellendurchmesser:	32 mm
GLRD Code:	GQQE
Lagerbauweise:	17500
<b>Werkstoffe:</b>	
Pumpengehäuse:	Grauguss
Pumpenmantel:	EN-GJL-250
Pumpengehäuse:	A48-40 B
Laufradwerkstoff:	Grauguss
Laufrad:	EN-GJL-200
Laufradwerkstoff gemäß ASTM:	A48-30 B
Code Material:	A
<b>Installation:</b>	
Maximale Umgebungstemperatur:	40 °C
Max. Betriebsdruck:	16 bar
Pipe connection standard:	EN
Größe des Saugstutzens:	DN 125
Größe des Druckanschlusses:	DN 100
Nenndruckstufe:	PN16
Kupplungstyp:	Spacer
Spaltring(e):	W
Lagerschmierung:	Grease
<b>Fördermedium:</b>	
Fördermedium:	Wasser
Medientemperaturbereich:	-25 .. 90 °C
Medientemperatur während des Betriebs:	20 °C
Dichte:	998.2 kg/m <sup>3</sup>
<b>Elektrische Daten:</b>	
Bauart des Motors:	MMG315S
Motorbemessungsleistung P2:	110 kW
Netzfrequenz:	50 Hz
Bemessungsspannung:	3 x 380-415 D/660-690 Y V
Bemessungsstrom:	200/116 A
Anlaufstrom:	770 %
Leistungsfaktor Cos phi:	0.85
Nenn-Drehzahl:	2980 1/min
Motorwirkungsgrad bei Vollast:	95.0 %
Motorwirkungsgrad bei 3/4-Last:	94.5 %
Motorpole:	2
Schutzart (gemäß IEC 34-5):	IP55
Wärmeklasse (IEC 85):	F
eingebauter Motorschutz:	PTC
Motor - Produktnummer:	83115144
<b>Sonstiges:</b>	
Nettogewicht:	1240 kg



Fördermedium = Wasser  
 Medientemperatur während des Betriebes = 20 °C  
 Dichte = 998.2 kg/m<sup>3</sup>





Name des Unternehmens:

Angelegt von:

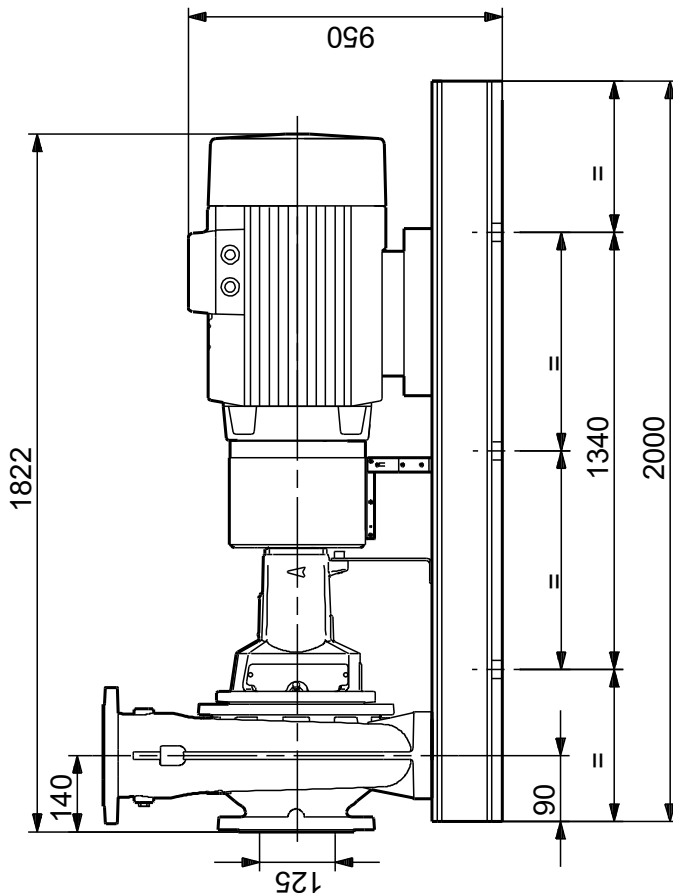
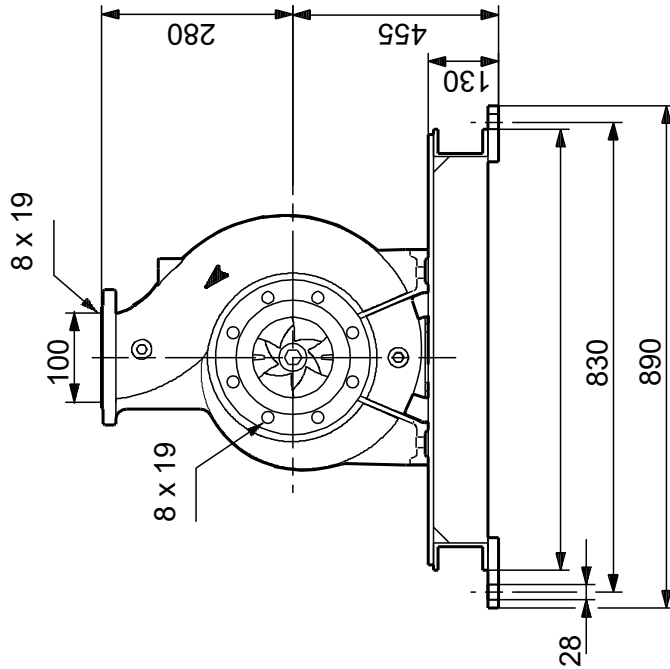
Telefon:

Datum:

31.12.2023

Beschreibung	Daten
Bruttogewicht:	1070 kg
Versandvol.:	2.85 m <sup>3</sup>

## auf Anfr. NK 100-250/258 50 Hz



Achtung! Soweit nicht anders angegeben, handelt es sich um Millimeterangaben (mm). Die vereinfachte Maßzeichnung zeigt nicht alle

## auf Anfr. NK 100-250/258 50 Hz



Hinweis: Alle Einheiten in [mm] soweit nicht anders bezeichnet.

