

**Anz. Beschreibung**1 **NK 100-250/266**

Hinweis! Abbildung kann vom Produkt abweichen.

Produktnr.: auf Anfr.

Normalsaugende, einstufige Kreiselpumpe mit Spiralgehäuse, mit axialem Saugstutzen, radialem Druckstutzen und waagerechter Welle.

**Technische Daten:**

Pumpendrehzahl, auf der die Pumpendaten beruhen: 1460 1/min

Nennförderstrom: 164.1 m<sup>3</sup>/h

Nennförderhöhe: 22.6 m

Tatsächlicher Laufraddurchmesser: 266 mm

Nominal impeller diameter: 250

GLRD Anordnung: Einfache Gleitringdichtung

GLRD Code: GQQE

Lagerbauweise: 17500

**Fördermedium:**

Fördermedium: Wasser

Medientemperaturbereich: -25 .. 90 °C

Medientemperatur während des Betriebs: 20 °C

Dichte: 998.2 kg/m<sup>3</sup>

**Elektrische Daten:**

Bauart des Motors: SIEMENS

Motorbemessungsleistung P2: 15 kW

Netzfrequenz: 50 Hz

Bemessungsspannung: 3 x 380-415D/660-690Y V

Bemessungsstrom: 27.5/16.0 A

Anlaufstrom: 700-700 %

Leistungsfaktor Cos phi: 0.86

Nenn-Drehzahl: 1460 1/min

IE-Wirkungsgradklasse: IE2

Motorpole: 4

Schutzart (gemäß IEC 34-5): 55 (Protect. water jets/dust)

Wärmeklasse (IEC 85): F

Motor - Produktnummer: 83B15126

**Installation:**

Maximale Umgebungstemperatur: 40 °C

Max. Betriebsdruck: 16 bar

Pipe connection standard: EN

Größe des Saugstutzens: DN 125

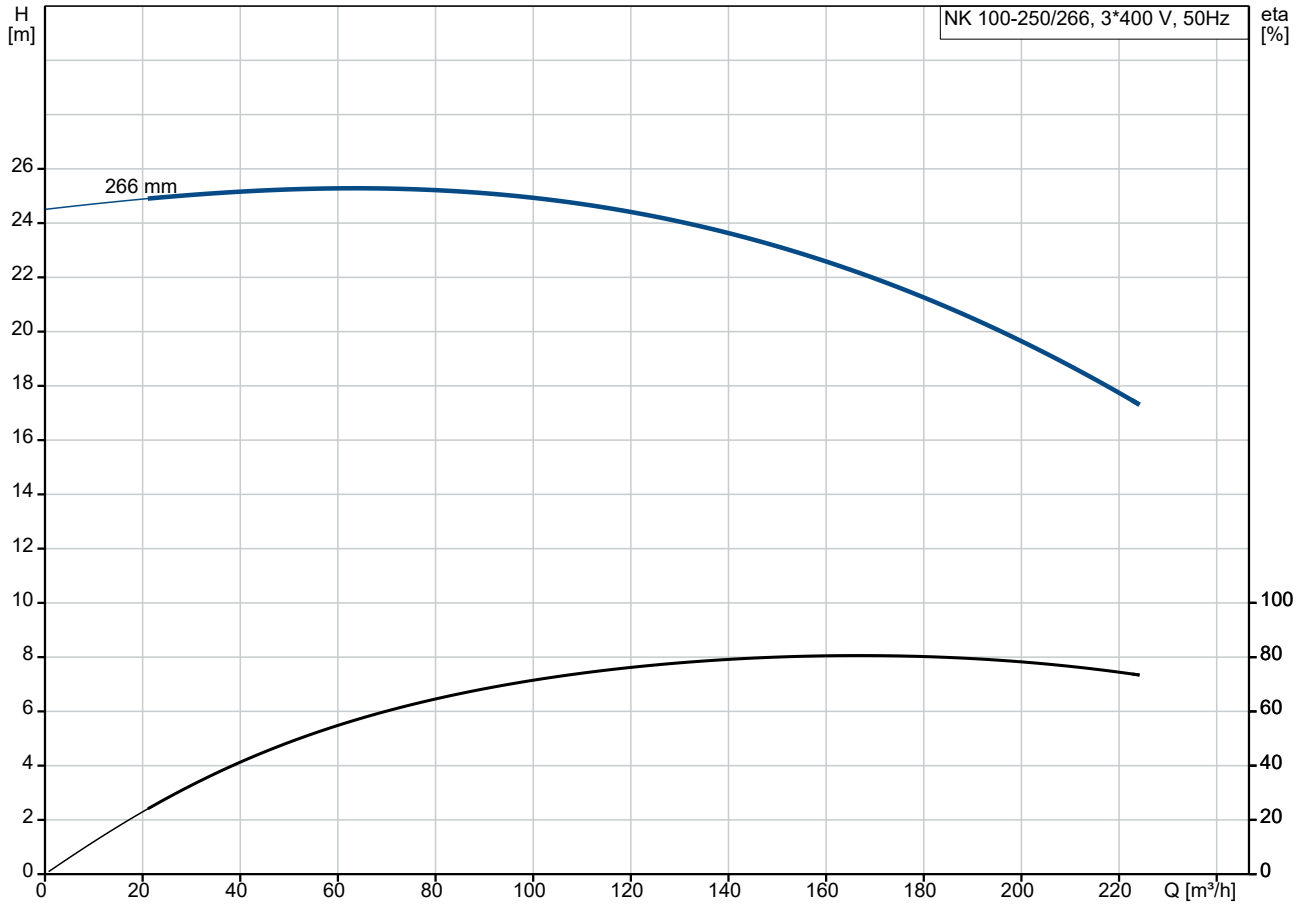
Größe des Druckanschlusses: DN 100

Nenndruckstufe: PN16

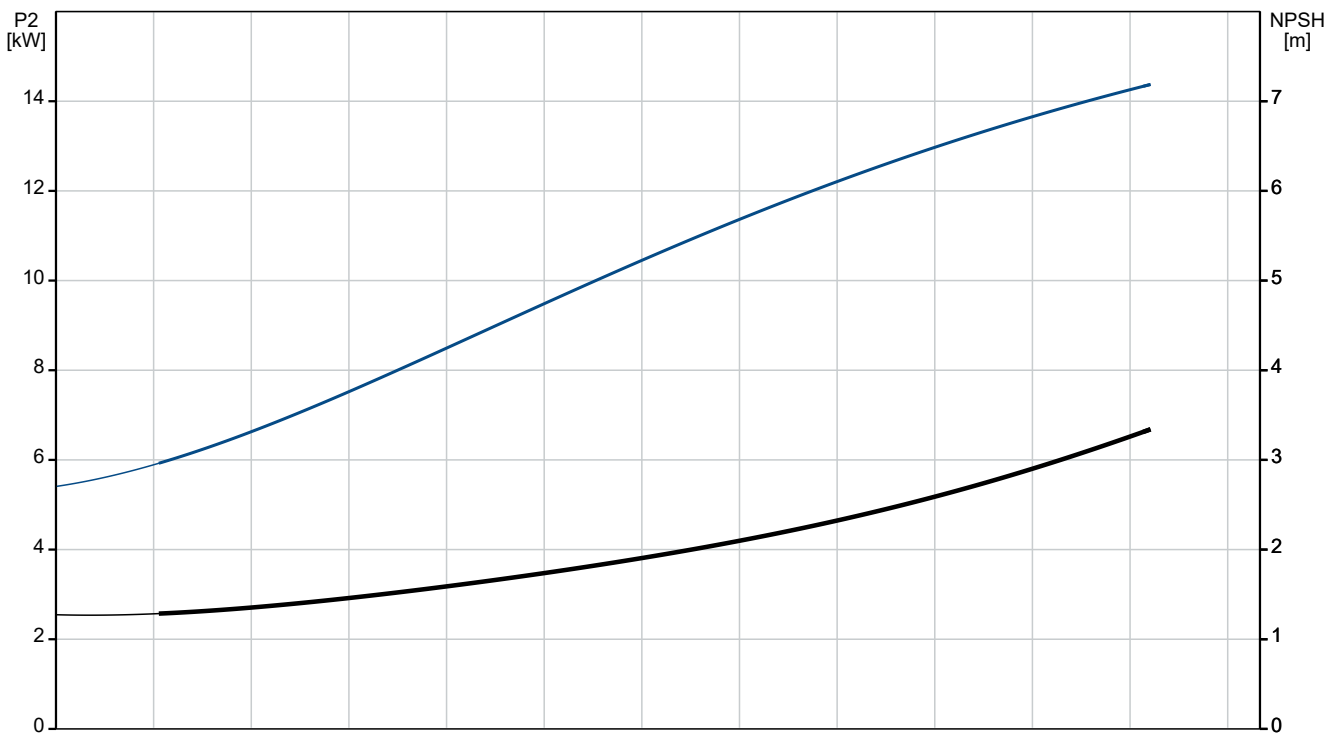
Kupplungstyp: Spacer

| Anz. | Beschreibung  |
|------|---|
| 1    | Lagerschmierung: Grease<br><br>Werkstoffe:<br>Pumpengehäuse: Grauguss<br>Pumpenmantel: EN-GJL-250<br>Pumpengehäuse: A48-40 B<br>Laufwerkstoff: Grauguss<br>Laufwerkstoff: EN-GJL-200<br>Laufwerkstoff gemäß ASTM: A48-30 B<br><br>Sonstiges:<br>Nettogewicht: 333 kg<br>Bruttogewicht: 434 kg<br>Versandvol.: 0.88 m <sup>3</sup> |

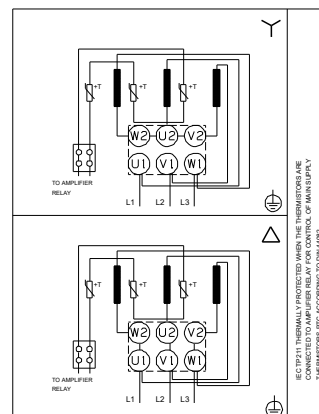
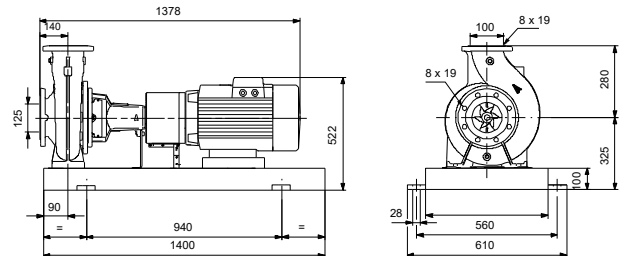
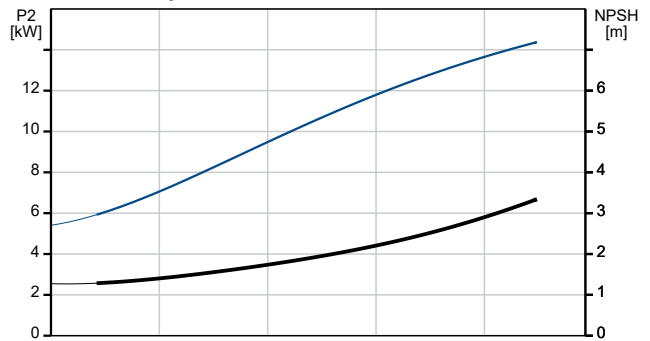
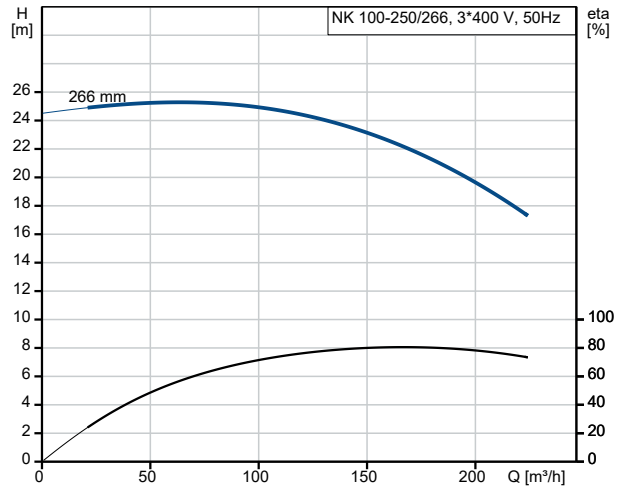
## auf Anfr. NK 100-250/266 50 Hz



Fördermedium = Wasser  
 Medientemperatur während des Betriebes = 20 °C  
 Dichte = 998.2 kg/m³



| Beschreibung                                     | Daten                         |
|--|-------------------------------|
| <b>Allgemeine Informationen:</b>                 |                               |
| Produktbezeichnung:                              | NK 100-250/266                |
| Produktnummer:                                   | auf Anfr.                     |
| EAN-Nummer:                                      | auf Anfr.                     |
| <b>Technische Daten:</b>                         |                               |
| Pumpendrehzahl, auf der die Pumpendaten beruhen: | 1460 1/min                    |
| Nennförderstrom:                                 | 164.1 m <sup>3</sup> /h       |
| Nennförderhöhe:                                  | 22.6 m                        |
| Tatsächlicher Laufraddurchmesser:                | 266 mm                        |
| Nominal impeller diameter:                       | 250                           |
| GLRD Anordnung:                                  | Einfache Gleitringdichtung    |
| Wellendurchmesser:                               | 32 mm                         |
| GLRD Code:                                       | GQQE                          |
| Lagerbauweise:                                   | 17500                         |
| <b>Werkstoffe:</b>                               |                               |
| Pumpengehäuse:                                   | Grauguss                      |
| Pumpenmantel:                                    | EN-GJL-250                    |
| Pumpengehäuse:                                   | A48-40 B                      |
| Laufradwerkstoff:                                | Grauguss                      |
| Laufrad:   | EN-GJL-200                    |
| Laufradwerkstoff gemäß ASTM:                     | A48-30 B                      |
| Code Material:                                   | A                             |
| <b>Installation:</b>                             |                               |
| Maximale Umgebungstemperatur:                    | 40 °C                         |
| Max. Betriebsdruck:                              | 16 bar                        |
| Pipe connection standard:                        | EN                            |
| Größe des Saugstutzens:                          | DN 125                        |
| Größe des Druckanschlusses:                      | DN 100                        |
| Nenndruckstufe:                                  | PN16                          |
| Kupplungstyp:                                    | Spacer                        |
| Spaltring(e):                                    | W                             |
| Lagerschmierung:                                 | Grease                        |
| <b>Fördermedium:</b>                             |                               |
| Fördermedium:                                    | Wasser                        |
| Medientemperaturbereich:                         | -25 .. 90 °C                  |
| Medientemperatur während des Betriebs:           | 20 °C                         |
| Dichte:  | 998.2 kg/m <sup>3</sup>       |
| <b>Elektrische Daten:</b>                        |                               |
| Bauart des Motors:                               | SIEMENS                       |
| Motorbemessungsleistung P2:                      | 15 kW                         |
| Netzfrequenz:                                    | 50 Hz                         |
| Bemessungsspannung:                              | 3 x 380-415D/660-690Y V       |
| Bemessungsstrom:                                 | 27.5/16.0 A                   |
| Anlaufstrom:                                     | 700-700 %                     |
| Leistungsfaktor Cos phi:                         | 0.86                          |
| Nenn-Drehzahl:                                   | 1460 1/min                    |
| IE-Wirkungsgradklasse:                           | IE2                           |
| Motorpole:                                       | 4                             |
| Schutzart (gemäß IEC 34-5):                      | 55 (Protect. water jets/dust) |
| Wärmeklasse (IEC 85):                            | F                             |
| eingebauter Motorschutz:                         | PTC                           |
| Motor - Produktnummer:                           | 83B15126                      |
| <b>Sonstiges:</b>                                |                               |
| Nettogewicht:                                    | 333 kg                        |





Name des Unternehmens:

Angelegt von:

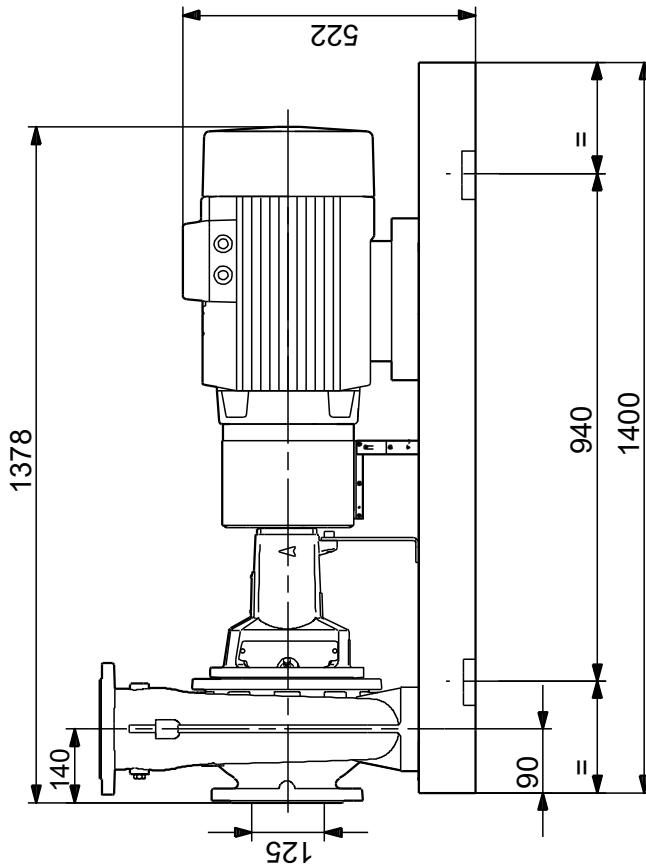
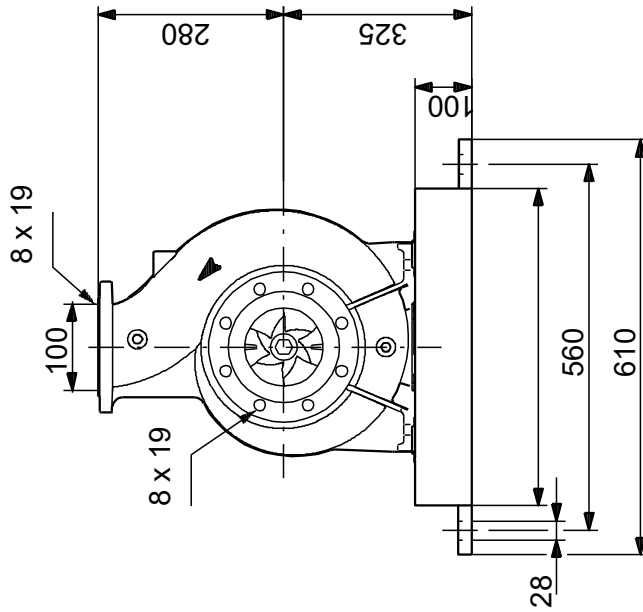
Telefon:

Datum:

04.01.2024

| Beschreibung   | Daten               |
|----------------|---------------------|
| Bruttogewicht: | 434 kg              |
| Versandvol.:   | 0.88 m <sup>3</sup> |

## auf Anfr. NK 100-250/266 50 Hz



Achtung! Soweit nicht anders angegeben, handelt es sich um Millimeterangaben (mm). Die vereinfachte Maßzeichnung zeigt nicht alle

## auf Anfr. NK 100-250/266 50 Hz



IEC TP211 THERMALLY PROTECTED WHEN THE THERMISTORS ARE  
CONNECTED TO AMPLIFIER RELAY FOR CONTROL OF MAIN SUPPLY  
THERMISTORS PTC ACCORDING TO DIN 44082

Hinweis: Alle Einheiten in [mm] soweit nicht anders bezeichnet.

