

Anz. Beschreibung

1 NK 150-200/215



Hinweis! Abbildung kann vom Produkt abweichen.

Produktnr.: auf Anfr.

Normalsaugende, einstufige Kreiselpumpe mit Spiralgehäuse, mit axialem Saugstutzen, radialem Druckstutzen und waagerechter Welle.

Technische Daten:

Pumpendrehzahl, auf der die Pumpendaten beruhen: 955 1/min

Nennförderstrom: 237.3 m³/h

Nennförderhöhe: 3.7 m

Tatsächlicher Laufraddurchmesser: 215 mm

Nominal impeller diameter: 200

GLRD Anordnung: Einfache Gleitringdichtung

GLRD Code: GQQE

Lagerbauweise: 17500

Fördermedium:

Fördermedium: Wasser

Medientemperaturbereich: -25 .. 90 °C

Medientemperatur während des Betriebs: 20 °C

Dichte: 998.2 kg/m³

Elektrische Daten:

Bauart des Motors: MMG132SA

Motorbemessungsleistung P2: 3 kW

Netzfrequenz: 50 Hz

Bemessungsspannung: 3 x 380-415 D/660-690 Y V

Bemessungsstrom: 7.10/4.10 A

Anlaufstrom: 580 %

Leistungsfaktor Cos phi: 0.75

Nenn-Drehzahl: 955 1/min

Motorwirkungsgrad bei Vollast: 83.7 %

Motorwirkungsgrad bei 3/4-Last: 81.6 %

Motorpole: 6

Schutzart (gemäß IEC 34-5): IP55

Wärmeklasse (IEC 85): F

Motor - Produktnummer: 83715110

Installation:

Maximale Umgebungstemperatur: 40 °C

Max. Betriebsdruck: 10 bar

Pipe connection standard: EN

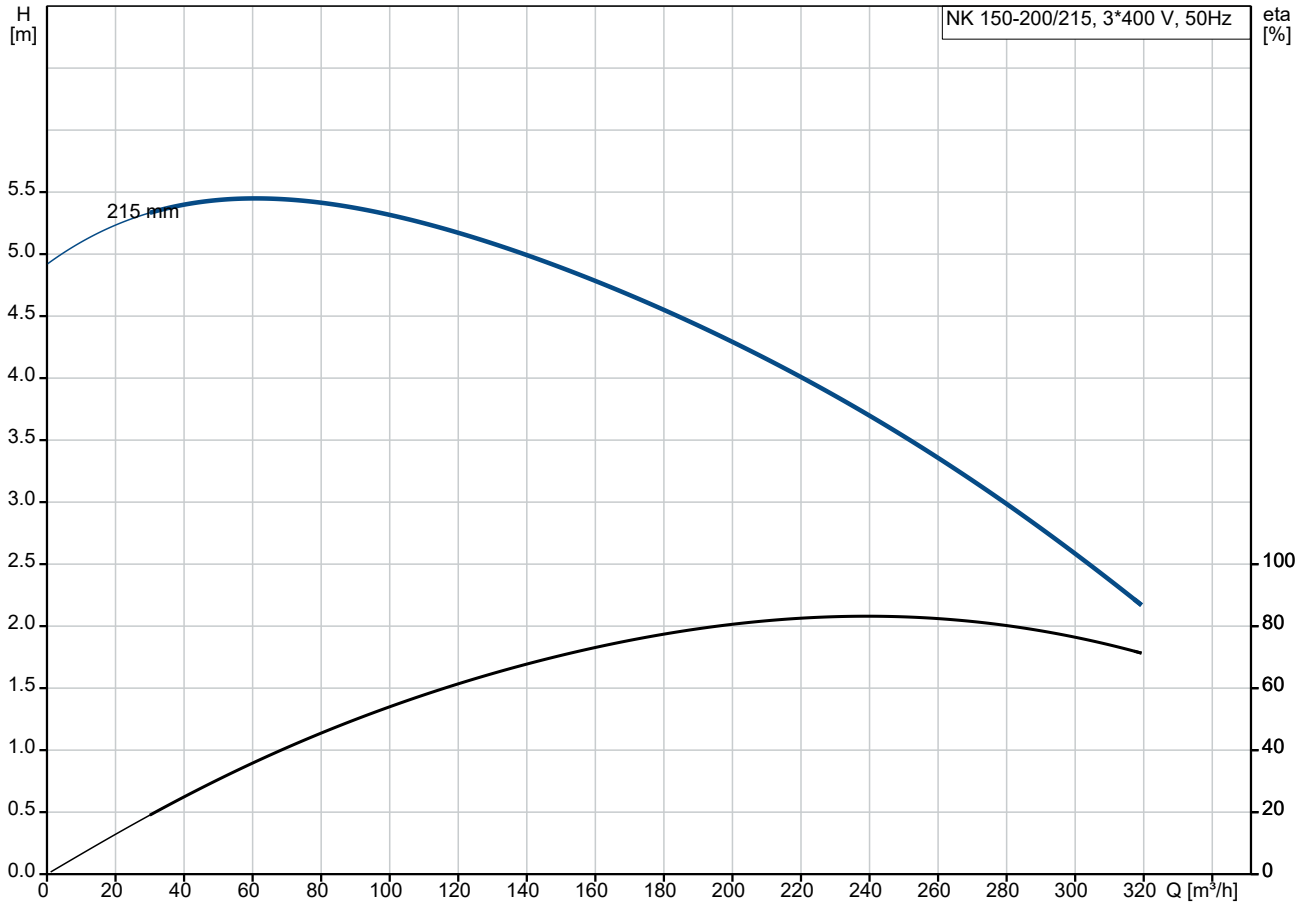
Größe des Saugstutzens: DN 200

Größe des Druckanschlusses: DN 150

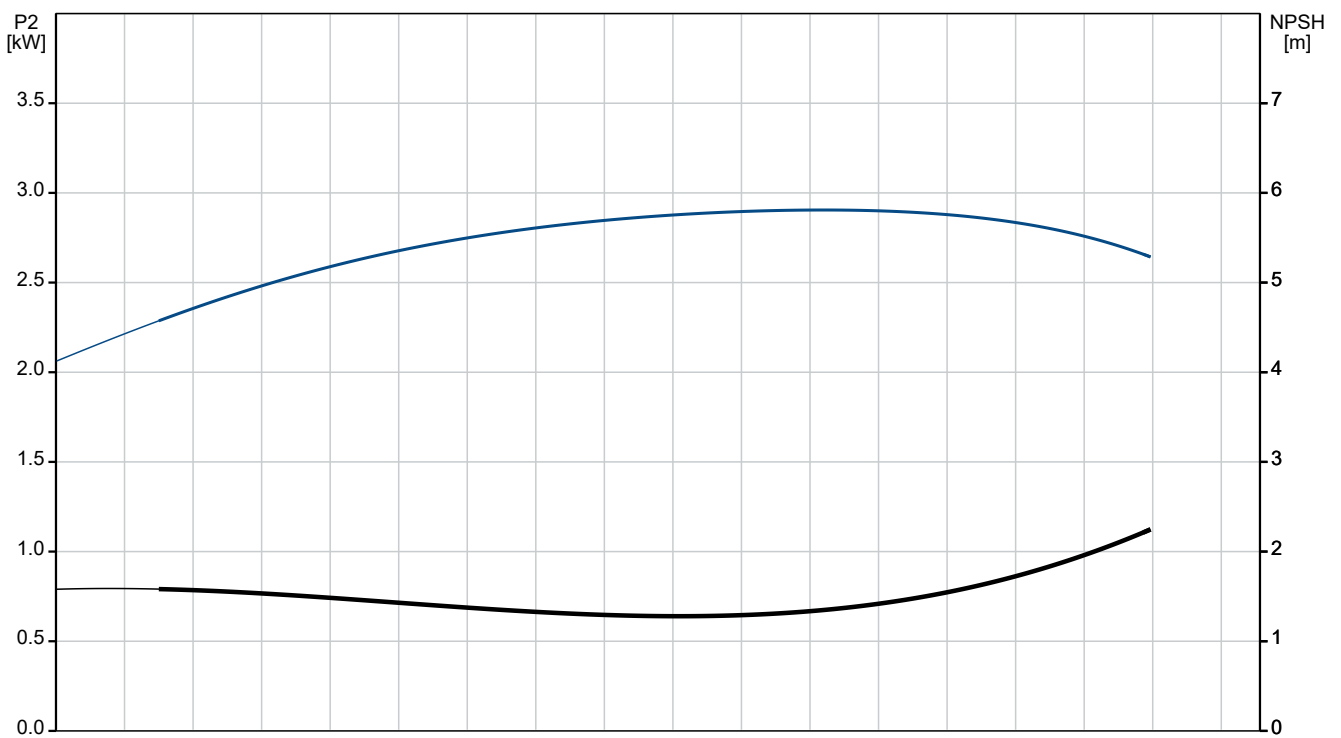
Nenndruckstufe: PN10

Anz.	Beschreibung
1	<p data-bbox="204 338 651 371">Kupplungstyp: Spacer</p> <p data-bbox="204 371 651 405">Lagerschmierung: Grease</p> <p data-bbox="204 432 331 465">Werkstoffe:</p> <p data-bbox="204 465 676 499">Pumpengehäuse: Grauguss</p> <p data-bbox="204 499 703 533">Pumpenmantel: EN-GJL-250</p> <p data-bbox="204 533 671 566">Pumpengehäuse: A48-40 B</p> <p data-bbox="204 566 676 600">Laufwerkstoff: Grauguss</p> <p data-bbox="204 600 703 633">Laufwerk: EN-GJL-200</p> <p data-bbox="204 633 671 667">Laufwerkstoff gemäß ASTM: A48-30 B</p> <p data-bbox="204 694 331 728">Sonstiges:</p> <p data-bbox="204 728 651 761">Nettogewicht: 416 kg</p> <p data-bbox="204 761 651 795">Bruttogewicht: 471 kg</p> <p data-bbox="204 795 651 828">Versandvol.: 1.57 m³</p>

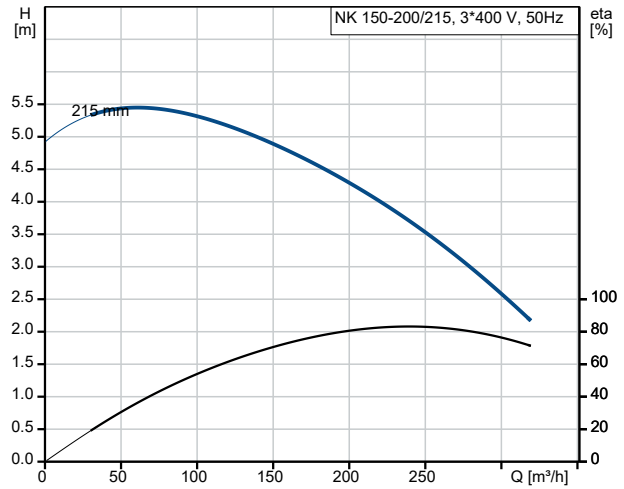
auf Anfr. NK 150-200/215 50 Hz



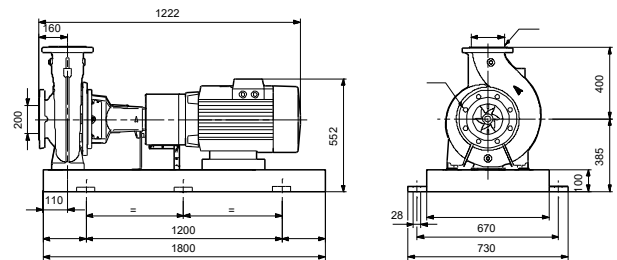
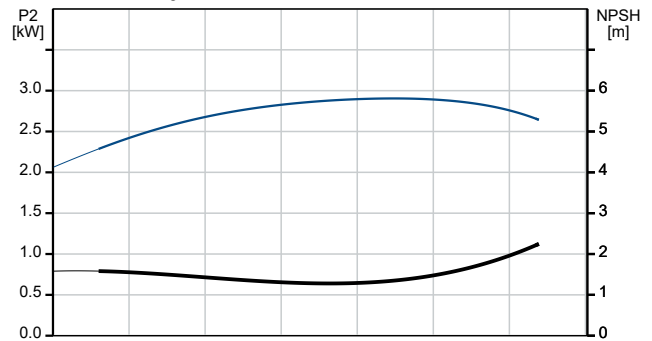
Fördermedium = Wasser
 Medientemperatur während des Betriebes = 20 °C
 Dichte = 998.2 kg/m³



Beschreibung	Daten
Allgemeine Informationen:	
Produktbezeichnung:	NK 150-200/215
Produktnummer:	auf Anfr.
EAN-Nummer:	auf Anfr.
Technische Daten:	
Pumpendrehzahl, auf der die Pumpendaten beruhen:	955 1/min
Nennförderstrom:	237.3 m ³ /h
Nennförderhöhe:	3.7 m
Tatsächlicher Laufraddurchmesser:	215 mm
Nominal impeller diameter:	200
GLRD Anordnung:	Einfache Gleitringdichtung
Wellendurchmesser:	32 mm
GLRD Code:	GQQE
Lagerbauweise:	17500
Werkstoffe:	
Pumpengehäuse:	Grauguss
Pumpenmantel:	EN-GJL-250
Pumpengehäuse:	A48-40 B
Laufwerkstoff:	Grauguss
Laufwerkstoff:	EN-GJL-200
Laufwerkstoff gemäß ASTM:	A48-30 B
Code Material:	A
Installation:	
Maximale Umgebungstemperatur:	40 °C
Max. Betriebsdruck:	10 bar
Pipe connection standard:	EN
Größe des Saugstutzens:	DN 200
Größe des Druckanschlusses:	DN 150
Nenndruckstufe:	PN10
Kupplungstyp:	Spacer
Spaltring(e):	W
Lagerschmierung:	Grease
Fördermedium:	
Fördermedium:	Wasser
Medientemperaturbereich:	-25 .. 90 °C
Medientemperatur während des Betriebs:	20 °C
Dichte:	998.2 kg/m ³
Elektrische Daten:	
Bauart des Motors:	MMG132SA
Motorbemessungsleistung P2:	3 kW
Netzfrequenz:	50 Hz
Bemessungsspannung:	3 x 380-415 D/660-690 Y V
Bemessungsstrom:	7.10/4.10 A
Anlaufstrom:	580 %
Leistungsfaktor Cos phi:	0.75
Nenn-Drehzahl:	955 1/min
Motorwirkungsgrad bei Vollast:	83.7 %
Motorwirkungsgrad bei 3/4-Last:	81.6 %
Motorpole:	6
Schutzart (gemäß IEC 34-5):	IP55
Wärmeklasse (IEC 85):	F
eingebauter Motorschutz:	PTC
Motor - Produktnummer:	83715110
Sonstiges:	
Nettogewicht:	416 kg



Fördermedium = Wasser
 Medientemperatur während des Betriebes = 20 °C
 Dichte = 998.2 kg/m³





Name des Unternehmens:

Angelegt von:

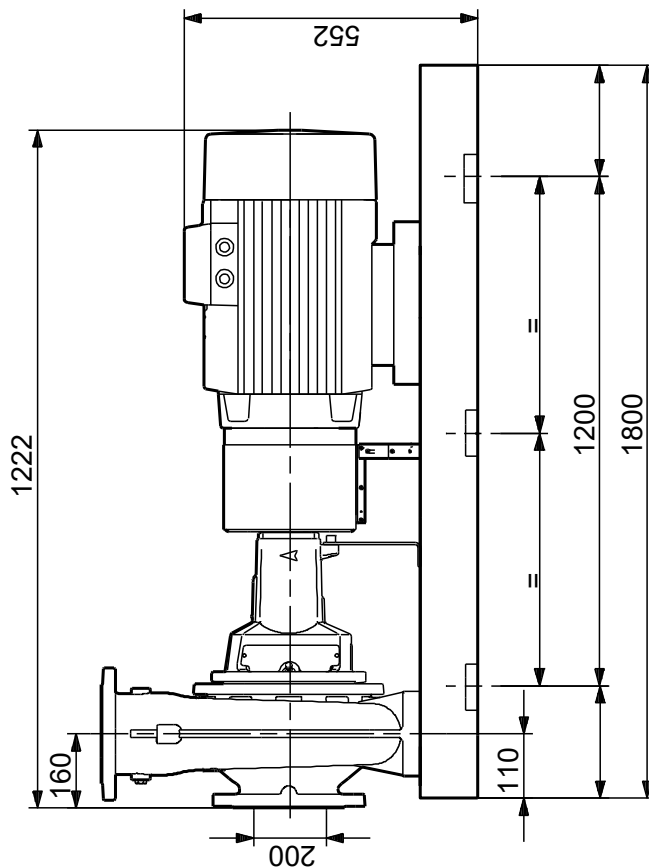
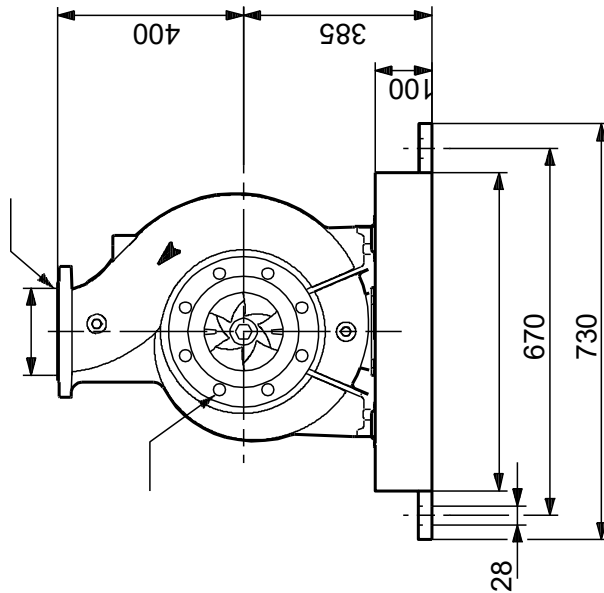
Telefon:

Datum:

06.01.2024

Beschreibung	Daten
Bruttogewicht:	471 kg
Versandvol.:	1.57 m ³

auf Anfr. NK 150-200/215 50 Hz



Achtung! Soweit nicht anders angegeben, handelt es sich um Millimeterangaben (mm). Die vereinfachte Maßzeichnung zeigt nicht alle

auf Anfr. NK 150-200/215 50 Hz



IEC TP211 THERMALLY PROTECTED WHEN THE THERMISTORS ARE
CONNECTED TO AMPLIFIER RELAY FOR CONTROL OF MAIN SUPPLY
THERMISTORS PTC ACCORDING TO DIN 44082

Hinweis: Alle Einheiten in [mm] soweit nicht anders bezeichnet.

