

Anz. Beschreibung

1 Umwälzpumpe Typ: **MAGNA 25-60**



Hinweis! Abbildung kann vom Produkt abweichen.

Produktnr.: auf Anfr.

Hocheffiziente Nassläuferpumpe mit Permanentmagnetmotor (ECM-Technologie) und integrierter elektronischer Leistungsanpassung durch stufenlose Drehzahländerung zur Förderung von Heizungswasser gemäß VDI 2035.

Eigenschaften und Produktvorteile:

- * Keine Einstellung der Pumpe notwendig durch AUTOADAPT-Funktion (selbstadaptierende Kennlinie findet die optimale Einstellung selbsttätig)
- * EuP-ready -> Energieeffizienzindex EEI <= 0.27
- * drehzahlgeregelte Pumpe erfüllt die

Anforderungen der Energieeinsparverordnung (EnEV) §14(3)

- * Wahl der Regelungsart Proportional- bzw.

Konstantdruckregelung und AUTOADAPT über Tasten auf Klemmenkasten oder mit R100 möglich

- * Konstantkennlinienbetrieb durch R100 aktivierbar
- * automatische Nachtabsenkung hilft zusätzlich

Energie zu sparen

- * geringe Lagerhaltung durch Kombiflansch

PN 06/10 bis DN 65

- * IR-Kommunikation durch R100 möglich
- * Temperaturführung des Sollwertes mit Controller R100 aktivierbar
- * zusätzliche Funktionen über folgende Module

nachrüstbar:

Alarmmodul MC 40/60/100

-Eingang für extern Ein/Aus

-potentialfreier Ausgang mit Controller R100 als Stör-, Bereit- oder Betriebsmelderrelais konfigurierbar

GENIbus- und Doppelpumpenmodul MB 40/60/100

-Eingang für extern Ein/Aus

-potentialfreier Ausgang mit Controller R100 als Stör-, Bereit- oder Betriebsmelderrelais konfigurierbar

-Eingang 0 bis 10V zur Sollwertführung oder Stellsignal eines externen Reglers

-Eingang Umschaltung auf MIN-Drehzahl

-Eingang Umschaltung auf MAX-Drehzahl

-GENIbus

-Doppelpumpenfunktion

- * Spaltrohr, Lagerplatte und Rotorkappe aus Edelstahl

- * Pumpengehäuse aus Grauguß EN-JL1040 ASTM 35 B - 40 B (= Grauguß)

- * kein externer Motorschutz erforderlich, da

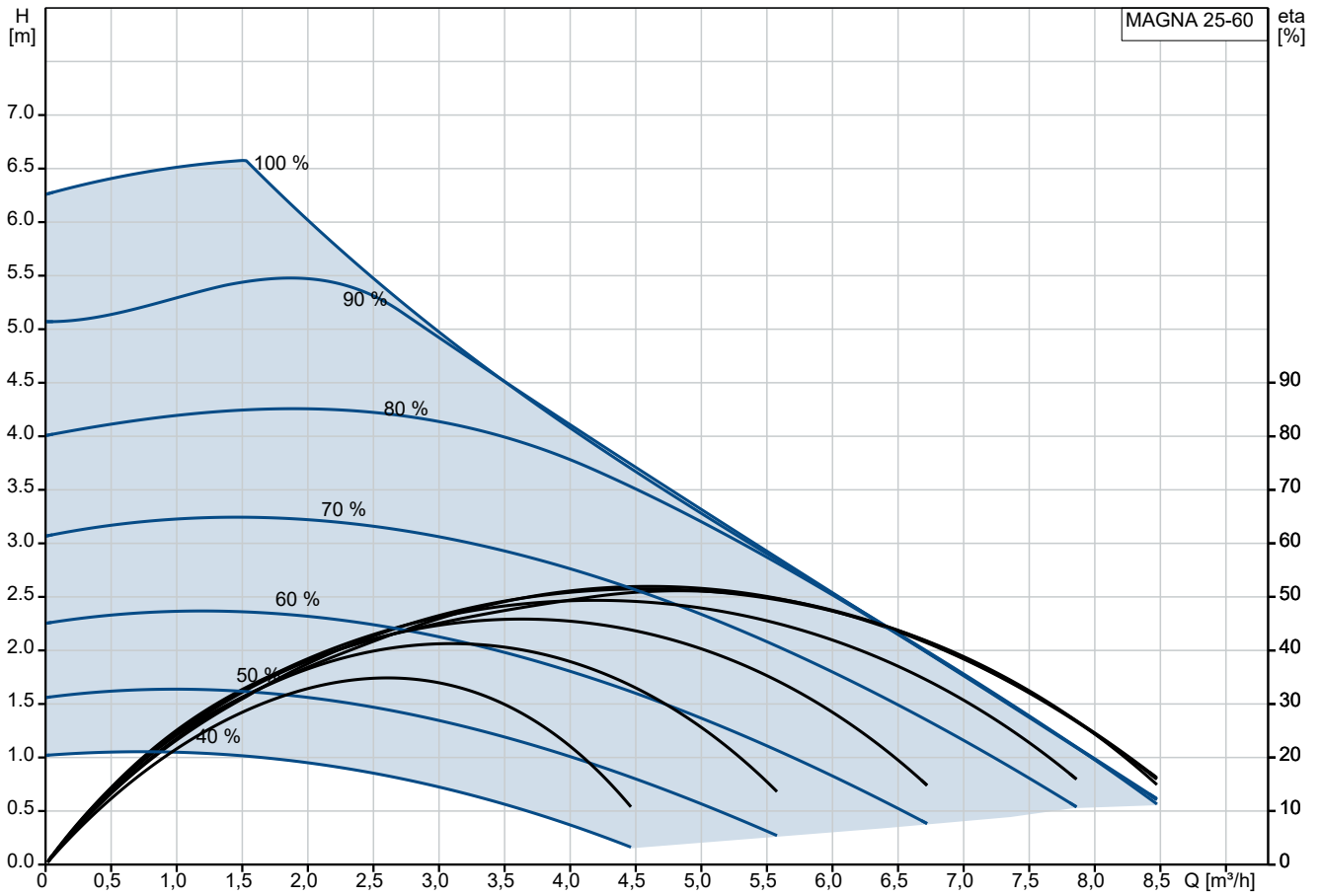
dieser in der Pumpe integriert ist

- * incl. Wärmedämmschalen

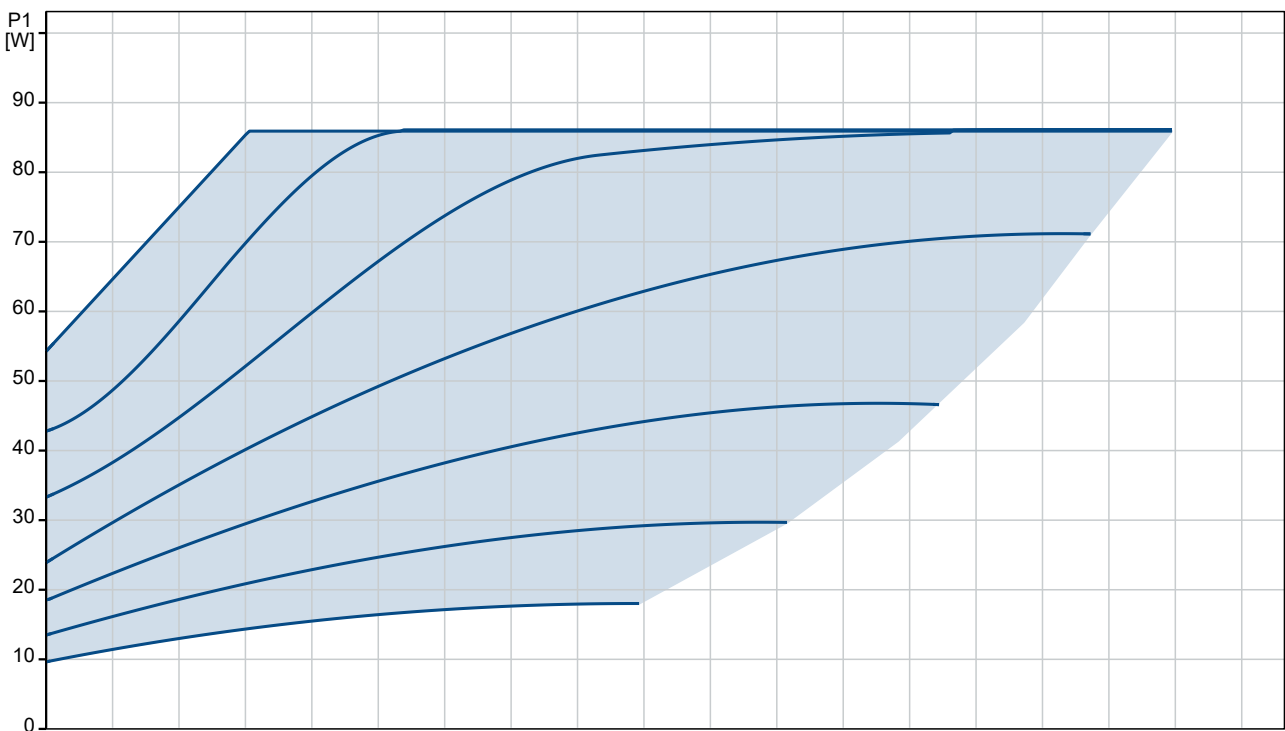
Fördermedium:

Anz.	Beschreibung
1	<p>Fördermedium: Wasser</p> <p>Medientemperaturbereich: 2 .. 95 °C</p> <p>Medientemperatur während des Betriebs: 60 °C</p> <p>Dichte: 983.2 kg/m³</p> <p>Technische Daten:</p> <p>Temperaturklasse: 110</p> <p>Zulassungen: CE,B,TSE, PCT</p> <p>Werkstoffe:</p> <p>Pumpengehäuse: Grauguß EN-JL1040 ASTM 35 B - 40 B</p> <p>Laufrad: Komposit, PES</p> <p>Installation:</p> <p>Umgebungstemperatur: 0 .. 40 °C</p> <p>Max. Betriebsdruck: 10 bar</p> <p>Nennweite: G 1 1/2</p> <p>Einbaulänge: 180 mm</p> <p>Elektrische Daten:</p> <p>Leistungsaufnahme P1: 10 .. 85 W</p> <p>Netzfrequenz: 50 Hz</p> <p>Bemessungsspannung: 1 x 230-240 V</p> <p>Maximale Stromaufnahme: 0.09 .. 0.6 A</p> <p>Schutzart (gemäß IEC 34-5): IP44</p> <p>Wärmeklasse (IEC 85): F</p> <p>Sonstiges:</p> <p>Nettogewicht: 4.22 kg</p> <p>Bruttogewicht: 5.4 kg</p>

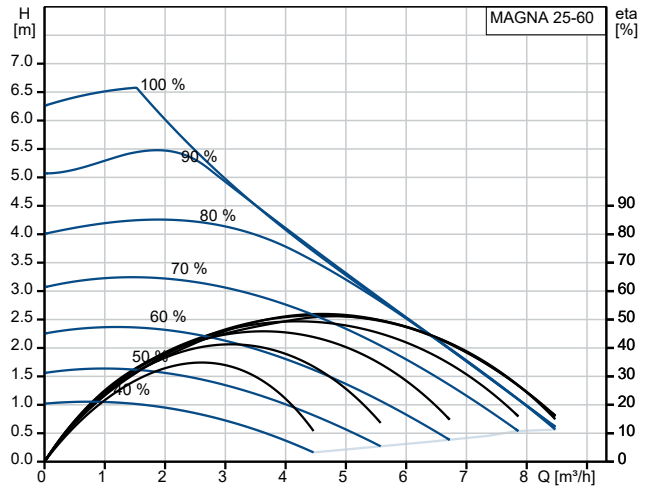
auf Anfr. MAGNA 25-60 50 Hz



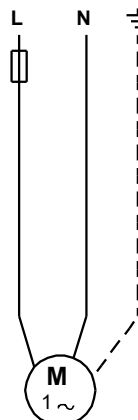
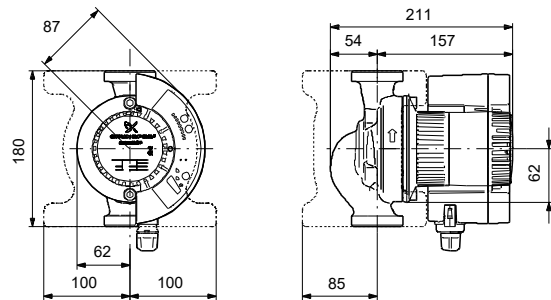
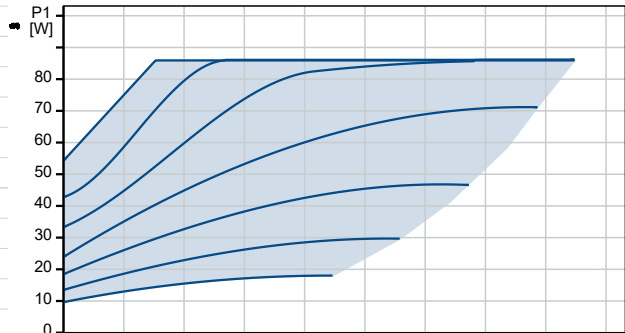
Fördermedium = Wasser
 Medientemperatur während des Betriebes = 60 °C
 Dichte = 983.2 kg/m³



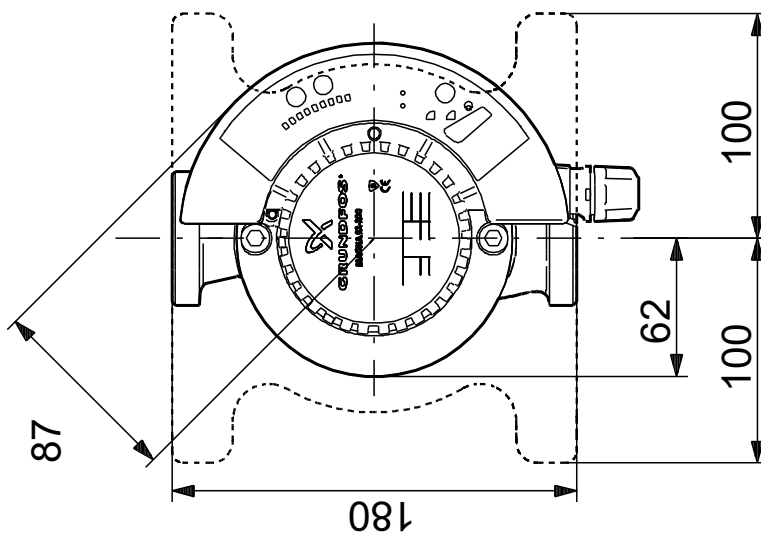
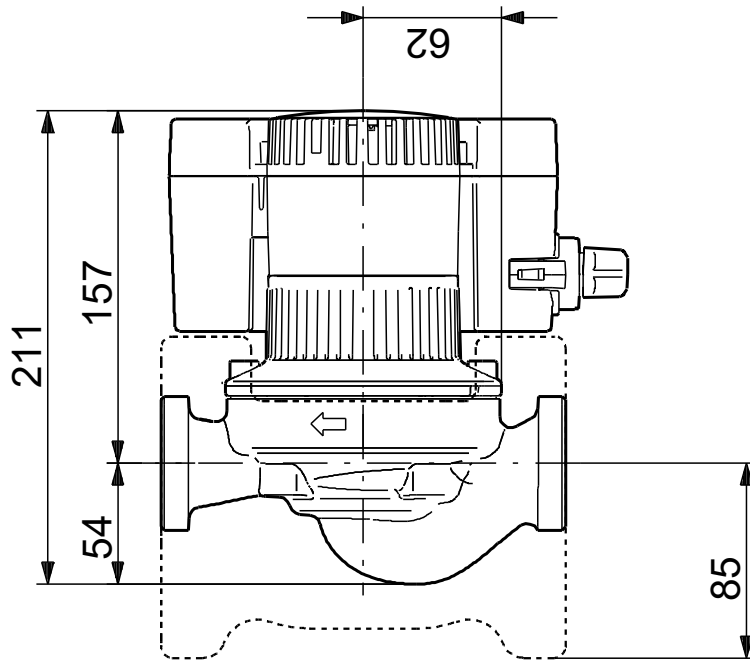
Beschreibung	Daten
Allgemeine Informationen:	
Produktbezeichnung:	MAGNA 25-60
Produktnummer:	auf Anfr.
EAN-Nummer:	auf Anfr.
Technische Daten:	
Maximale Förderhöhe:	60 dm
Temperaturklasse:	110
Zulassungen:	CE,B,TSE, PCT
Werkstoffe:	
Pumpengehäuse:	Grauguß
Pumpengehäuse:	EN-JL1040
Pumpengehäuse:	ASTM 35 B - 40 B
Laufrad:	Komposit, PES
Installation:	
Umgebungstemperatur:	0 .. 40 °C
Max. Betriebsdruck:	10 bar
Nennweite:	G 1 1/2
Einbaulänge:	180 mm
Fördermedium:	
Fördermedium:	Wasser
Medientemperaturbereich:	2 .. 95 °C
Medientemperatur während des Betriebes:	60 °C
Dichte:	983.2 kg/m ³
Elektrische Daten:	
Leistungsaufnahme P1:	10 .. 85 W
Netzfrequenz:	50 Hz
Bemessungsspannung:	1 x 230-240 V
Maximale Stromaufnahme:	0.09 .. 0.6 A
Schutzart (gemäß IEC 34-5):	IP44
Wärmeklasse (IEC 85):	F
Art der Steuerung:	
Position Klemmenkasten:	9H
Sonstiges:	
Nettogewicht:	4.22 kg
Bruttogewicht:	5.4 kg
Verkaufsregion:	D



Fördermedium = Wasser
 Medientemperatur während des Betriebes = 60 °C
 Dichte = 983.2 kg/m³



auf Anfr. MAGNA 25-60 50 Hz



Achtung! Soweit nicht anders angegeben, handelt es sich um Millimeterangaben (mm). Die vereinfachte Maßzeichnung zeigt nicht alle

