

# Vorgabedaten

PROJEKT:	UNIT TAG:	MENGE:
ANSPRECHPARTNER: _____	SERVICELEISTUNG:	DATUM: _____
INGENIEUR/TECHNIKER:	VORGEGEBEN VON:	DATUM:
AUFTRAGNEHMER:	BESTELLNUMMER:	DATUM:

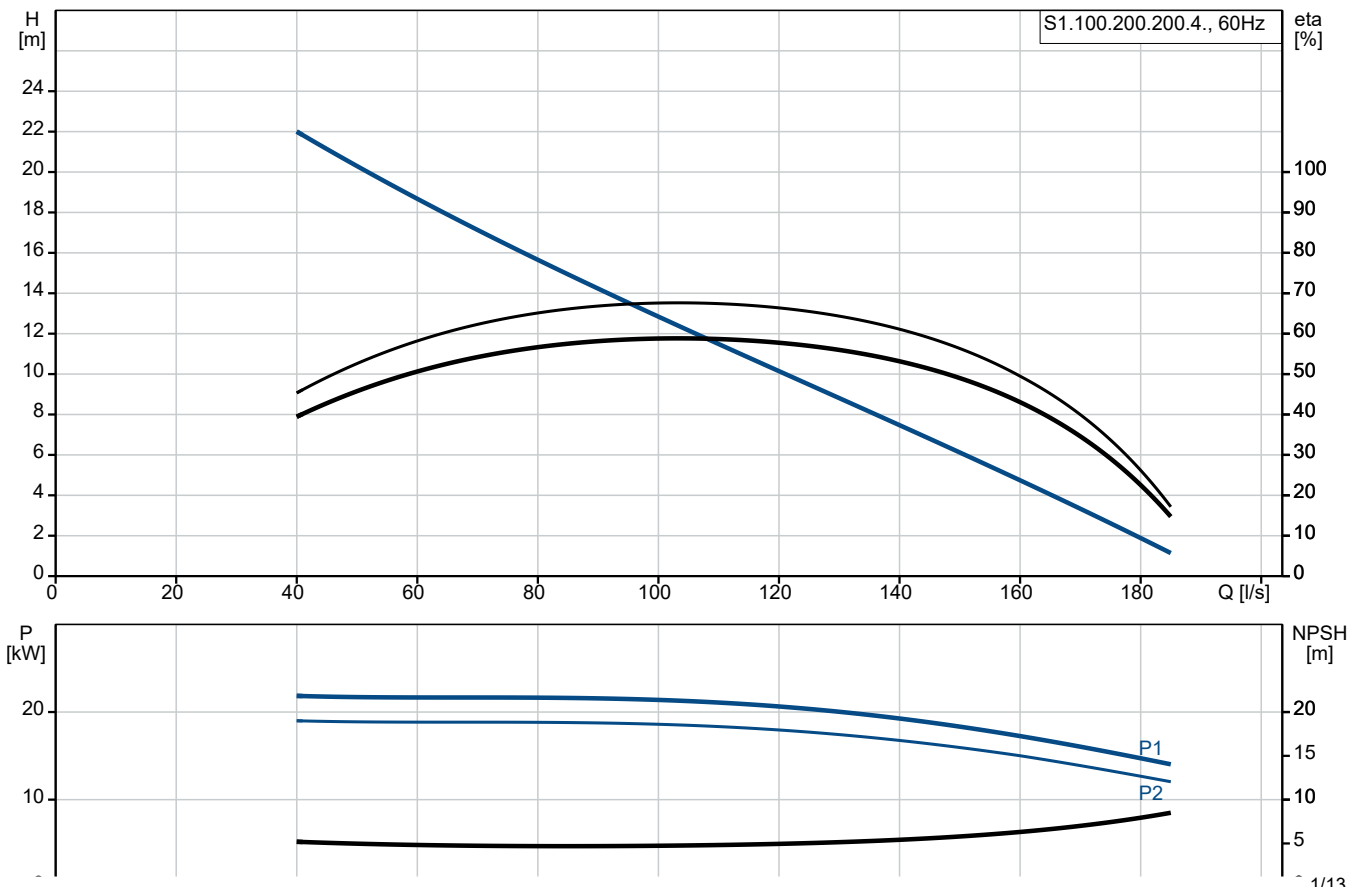


## S1.100.200.200.4.54L.S.245.G.EX.D.615

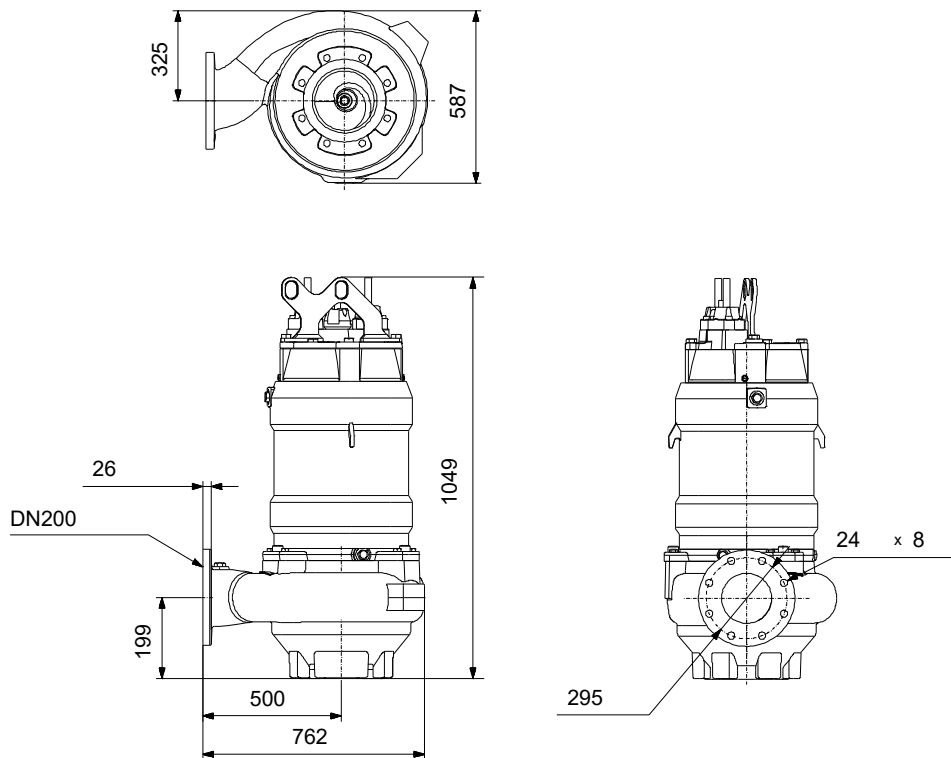
Tauchmotorpumpen mit Freistromlaufrad zur Förderung von Abwasser in kommunalen und industriellen Anwendungen

Hinweis! Abbildung kann vom Produkt abweichen.

Servicebedingungen	Pumpendaten	Motordaten
Relative Dichte: 1.000	Medientemperaturbereich: 0 .. 40 °C	Bemessungsspannung: 380/660 V
	Maximale Umgebungstemperatur: 40 °C	Netzfrequenz: 60 Hz
	Zulassungen: CE,EAC,ATEX,IECEX	Motorpole: 4
	Produktnummer: auf Anfr.	Schutzart: IP68
		Wärmeklasse: F
		Motorschutz: KLIXON
		Eta 1/1: 87 %



# Vorgabedaten



## Werkstoffe:

Pumpengehäuse:	Grauguß
Pumpengehäuse:	EN 1561 EN-GJL-250
Pumpengehäuse:	AISI A48 30
LaufRad:	Grauguss
LaufRad:	EN 1561 EN-GJL-250
LaufRad:	AISI A48 30
Motor:	Grauguss
Motor:	EN 1561 EN-GJL-250
Motor:	AISI A48 30

Anz.	Beschreibung
------	--------------

1	S1.100.200.200.4.54L.S.245.G.EX.D.615
---	---------------------------------------



Hinweis! Abbildung kann vom Produkt abweichen.

Produktnr.: auf Anfr.

Nicht selbsansaugende, einstufige Tauchmotorpumpe zur Förderung von Abwasser, Brauchwasser und unbehandeltem Rohabwasser.

Die Pumpe ist für die Nassaufstellung im Aussetzbetrieb oder Dauerbetrieb bestimmt. Einkanallauftrad mit einem freien Kugeldurchgang von 100 mm.

Mit SmartTrim-System für die Anpassung des Laufradspalts zur Erhaltung der maximalen Leistung über die gesamte Lebensdauer der Pumpe.

Zur Erleichterung des Transports und der Aufstellung ist die Pumpe mit einem robusten Transportbügel ausgerüstet. Mit Grundfos SmartSeal-Dichtungssystem für einen leakagefreien Anschluss an einen Kupplungsfußkrümmer. Rohrleitungsanschluss über Flansch DIN. Die Pumpe ist explosionsgeschützt ausgeführt.

### Weitere Produktinformationen

Bestimmt für die Förderung von:

- großen Mengen an Sicker- und Oberflächenwasser
- fäkalienhaltigem, häuslichem Abwasser
- Schmutzwasser ohne Fäkalien aus gewerblich genutzten Gebäuden
- schlammhaltigem Schmutzwasser aus Industriebetrieben.

Die Pumpe ist bestens geeignet für die Förderung der oben genannten Schmutz- und Abwässer aus:

- kommunalen Übergabepumpstationen
- öffentlichen Gebäuden
- Mehrfamilienhäusern
- Fabriken/Industriebetrieben
- Klärwerken.

### Pumpe

Halbaxiales Laufrad mit extralangen Schaufeln für maximale Leistung und verzopfungsfreien Betrieb.

Das Unterteil des Kanallauftrads ist mit speziell geformten Hilfsschaufeln ausgerüstet, um das Laufrad sauber zu halten. Die Schaufeln erzeugen eine kräftige Strömung, mit deren Hilfe der Spalt zwischen dem Laufrad und dem Pumpengehäuse frei von Fasern und Feststoffen gehalten wird.

Mit "SmartTrim"-System zur einfachen Wiederherstellung des werkseitig eingestellten Laufradspalts. Erhaltung des optimalen Wirkungsgrads durch von außen zugängliche Einstellschrauben. Die Nachjustierung kann schnell vor Ort ohne ein Zerlegen der Pumpe und ohne Sonderwerkzeug durchgeführt werden.

Die Wellenabdichtung der Pumpe erfolgt über zwei Gleitringdichtungen, die verhindern, dass das Fördermedium in den Motor eindringt.

- Primärdichtung: Siliziumkarbid/Siliziumkarbid (SiC/SiC)
- Sekundärdichtung: Siliziumkarbid/Synthetische Kohle

Die Gleitringdichtungen haben keine Federn oder andere ähnlichen Bauteile, die im direkten Kontakt mit dem Fördermedium stehen, so dass sich keine Fasern oder Stofffetzen verfangen können.

Die Gleitringdichtungen wirken bidirektional, d.

h.

in beide Richtungen, so dass bei entgegengesetzter Drehrichtung die Funktion erhalten bleibt, wenn das Fördermedium bei Rückfluss in entgegengesetzter Richtung durch die Pumpe fließt.





Name des Unternehmens:

Angelegt von:

Telefon:

Datum:

29.01.2024

Projekt:

Referenznummer:

Kunde:

Kundennummer:

Kontakt:

Anz.	Beschreibung
1	<p>Anschlusstyp: DIN Größe des Druckanschlusses: DN 200 Maximale Einbautiefe: 20 m Automatischer Kupplungsfußkrümmer: 96641489 Standfuß: 96789480 Baugröße: 54</p> <p>Elektrische Daten: Leistungsaufnahme P1: 23 kW Motorbemessungsleistung P2: 20 kW Netzfrequenz: 60 Hz Bemessungsspannung: 3 x 380/660 V Spannungstoleranz: +10/-10 % Max Starts pro Stunde: 20 Bemessungsstrom: 42/24 A Maximale Stromaufnahme: 42 A Anlaufstrom: 241 A Strom bei Leerlauf: 20 A Nenn-Drehzahl: 1746 1/min Motorwirkungsgrad bei Vollast: 87 % Motorwirkungsgrad bei 3/4-Last: 87 % Motorwirkungsgrad bei halber Last: 85 % Motorpole: 4 Einschaltart: Y/D Schutzart (gemäß IEC 34-5): IP68 Wärmeklasse (IEC 85): F Explosionsschutz: Ja Ex-Schutz Standard: 60079-0 Kabellänge: 10 m Kabeltyp: H07RN-F AT Winding resistance: 0.360 Ohm cos phi 1/1: 0.84 cos phi 1/2: 0.64 cos phi 3/4: 0.77</p> <p>Sonstiges: Nettogewicht: 370 kg Bruttogewicht: 480 kg</p>



Name des Unternehmens:

Angelegt von:

Telefon:

Datum:

29.01.2024

Projekt:

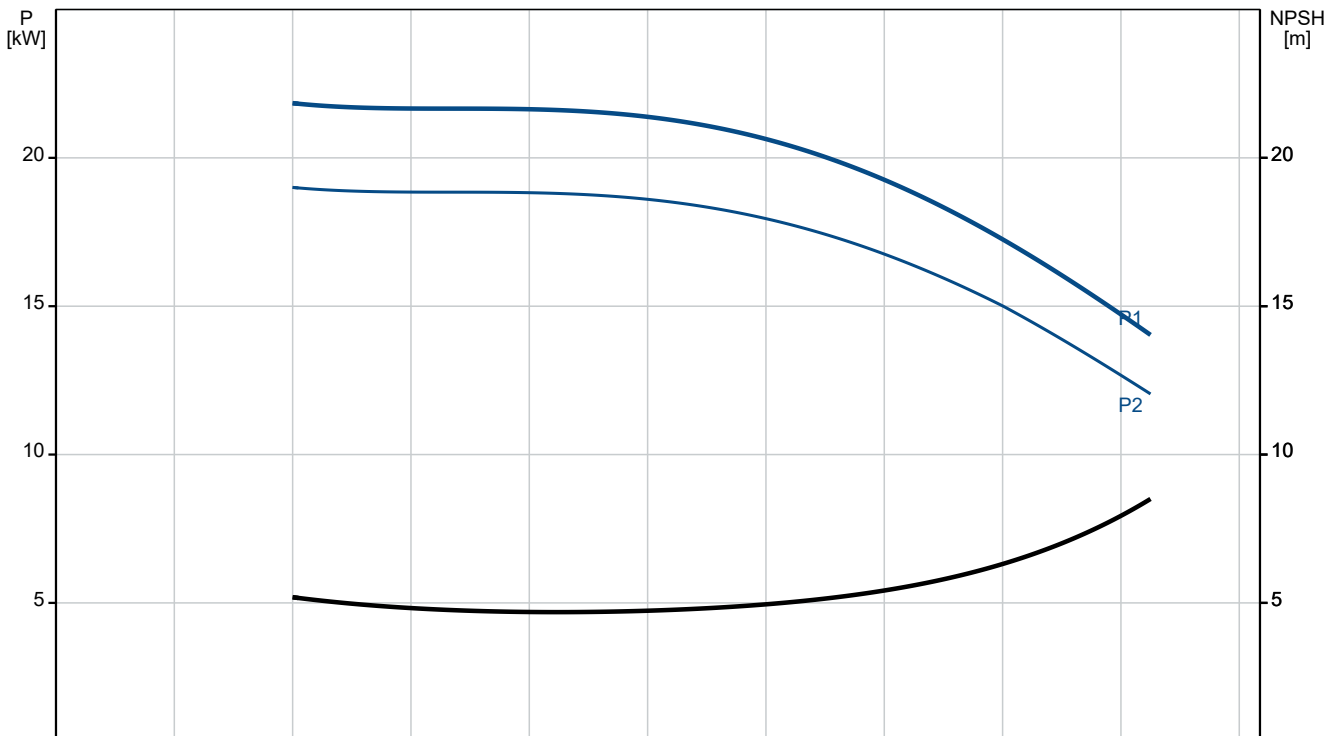
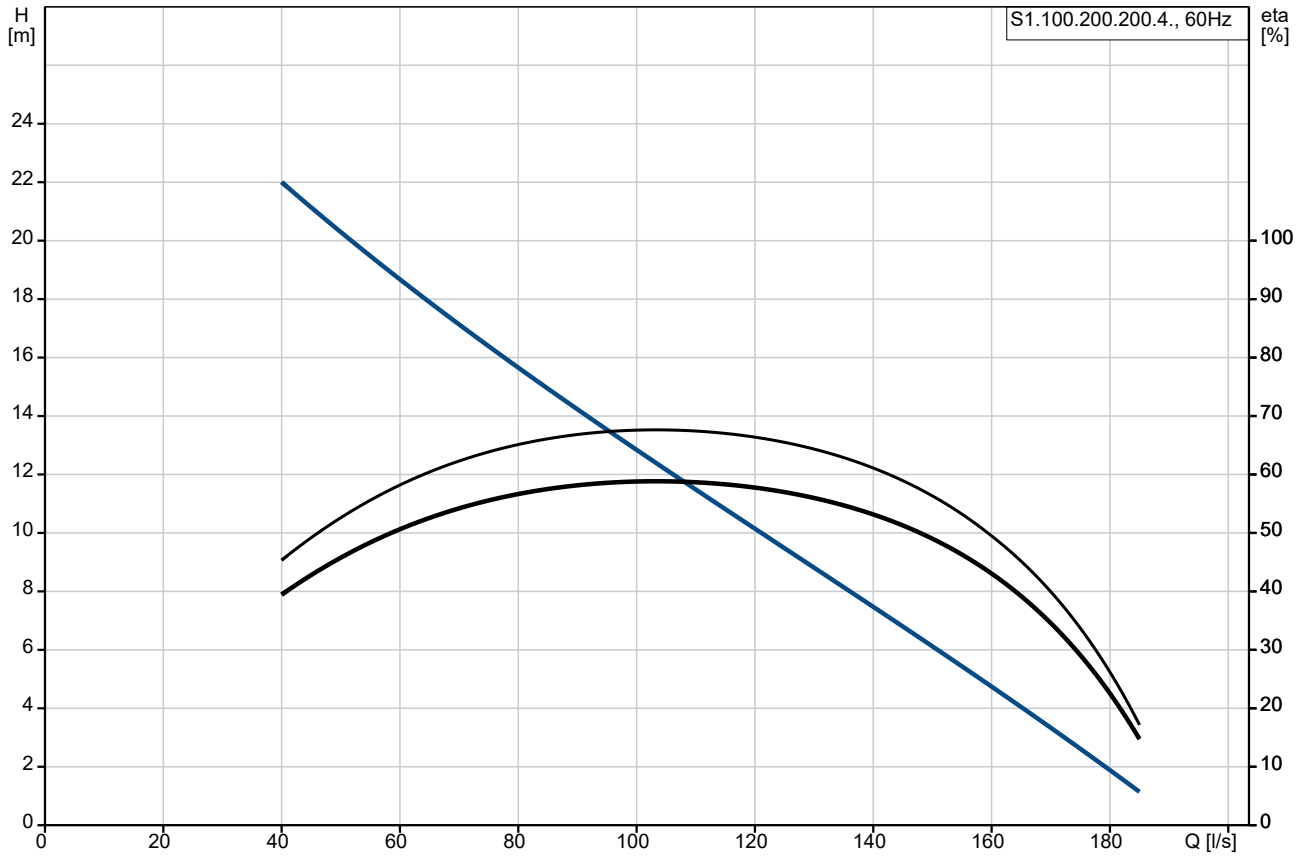
Referenznummer:

Kunde:

Kundennummer:

Kontakt:

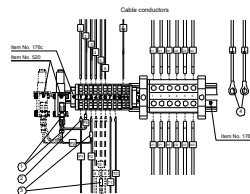
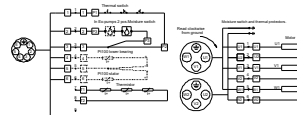
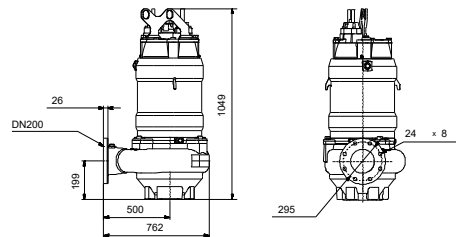
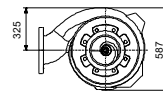
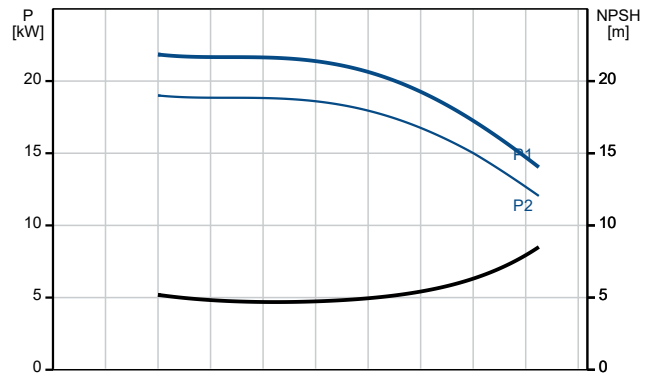
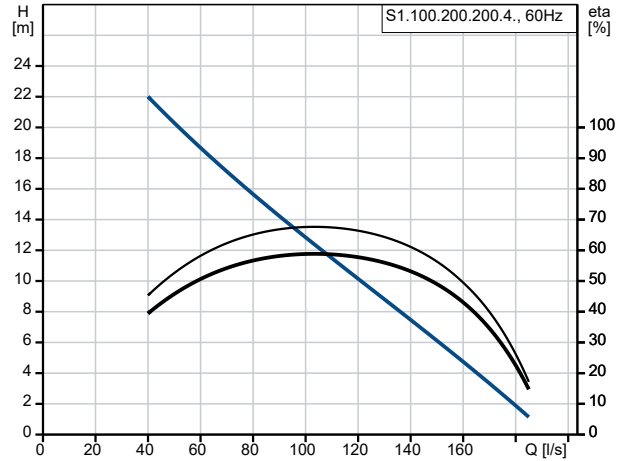
### auf Anfr. S1.100.200.200.4.54L.S.245.G.EX.D.615 60 Hz



Projekt:  
 Referenznummer:

Kunde:  
 Kundennummer:  
 Kontakt:

Beschreibung	Daten
<b>Allgemeine Informationen:</b>	
Produktbezeichnung:	S1.100.200.200.4.54L.S.245.G. EX.D.615
Produktnummer:	auf Anfr.
EAN-Nummer:	auf Anfr.
<b>Technische Daten:</b>	
Maximaler Förderstrom:	185 l/s
Maximale Förderhöhe:	22 m
Tatsächlicher Laufraddurchmesser:	245 mm
Laufradtyp:	Einkanal
Maximale Korngröße:	100 mm
Gleitringdichtung:	SIC-SIC
Angabe der Zulassungen auf dem Typenschild:	CE,EAC,ATEX,IECEX
Kennlinientoleranz:	ISO9906:2012 3B
Kühlmantel:	Ohne Kühlmantel
<b>Werkstoffe:</b>	
Pumpengehäuse:	Grauguß
Pumpengehäuse:	EN 1561 EN-GJL-250
Pumpengehäuse:	AISI A48 30
Laufrad:	Grauguss
Laufrad:	EN 1561 EN-GJL-250
Laufrad:	AISI A48 30
Motor:	Grauguss
Motor:	EN 1561 EN-GJL-250
Motor:	AISI A48 30
<b>Installation:</b>	
Umgebungstemperatur:	-20 .. 40 °C
Anschlusstyp:	DIN
Größe des Druckanschlusses:	DN 200
Maximale Einbautiefe:	20 m
Installation:	S
Trocken- / Naßaufstellung:	S
Installation:	V
Automatischer Kupplungsfußkrümmer:	96641489
Standfuß:	96789480
Baugröße:	54
<b>Fördermedium:</b>	
Medientemperaturbereich:	0 .. 40 °C
Dichte:	998.2 kg/m <sup>3</sup>
<b>Elektrische Daten:</b>	
Leistungsaufnahme P1:	23 kW
Motorbemessungsleistung P2:	20 kW
Netzfrequenz:	60 Hz
Bemessungsspannung:	3 x 380/660 V
Spannungstoleranz:	+10/-10 %
Max Starts pro Stunde:	20
Bemessungsstrom:	42/24 A
Maximale Stromaufnahme:	42 A
Anlaufstrom:	241 A
Strom bei Leerlauf:	20 A
Nenn-Drehzahl:	1746 1/min
Motorwirkungsgrad bei Vollast:	87 %
Motorwirkungsgrad bei 3/4-Last:	87 %



Item No.	Description	Optional equipment
1	Power station	
2	Control panel	
3	Start button	
4	Stop button	



Name des Unternehmens:

Angelegt von:

Telefon:

Datum:

29.01.2024

Projekt:

Referenznummer:

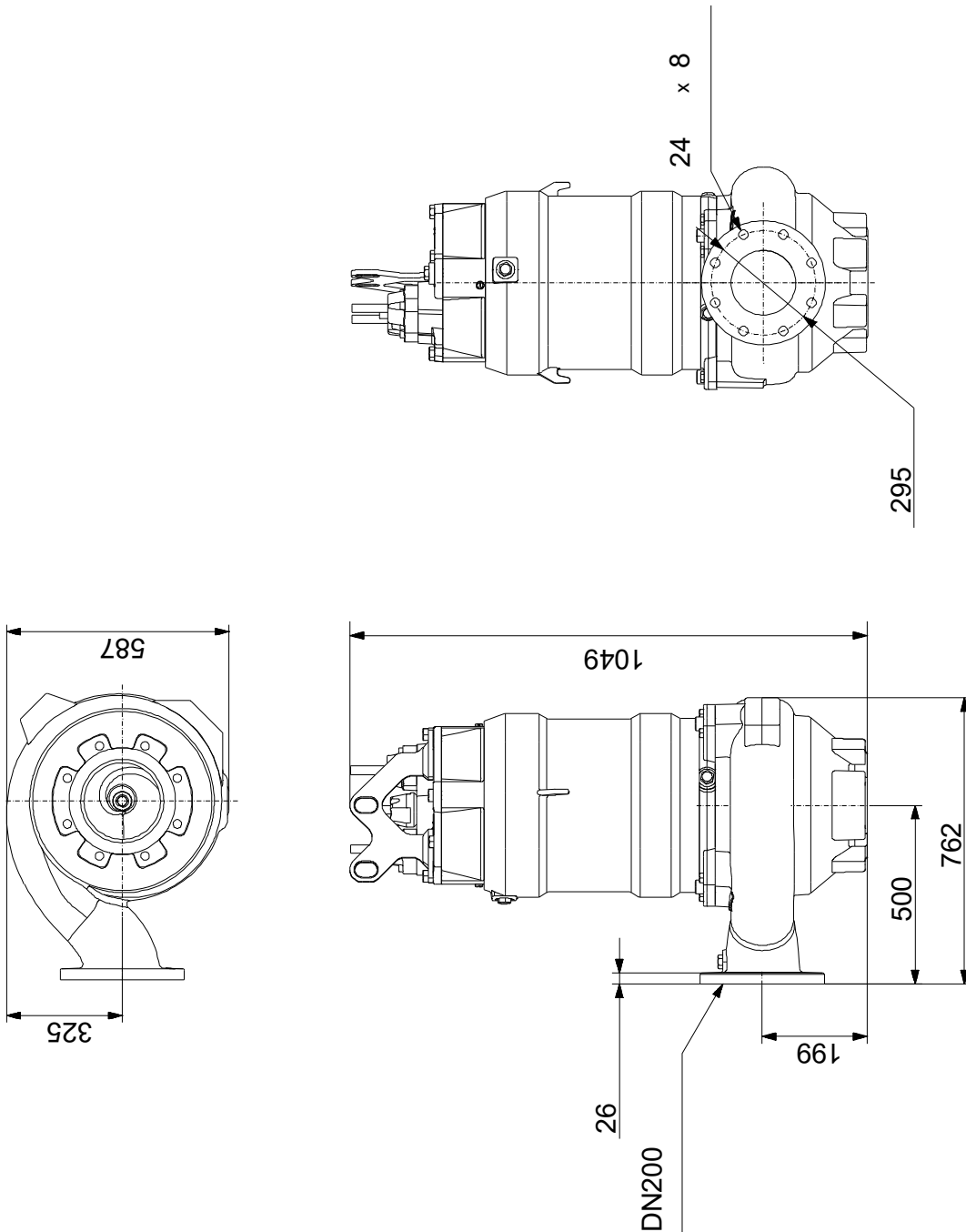
Kunde:

Kundennummer:

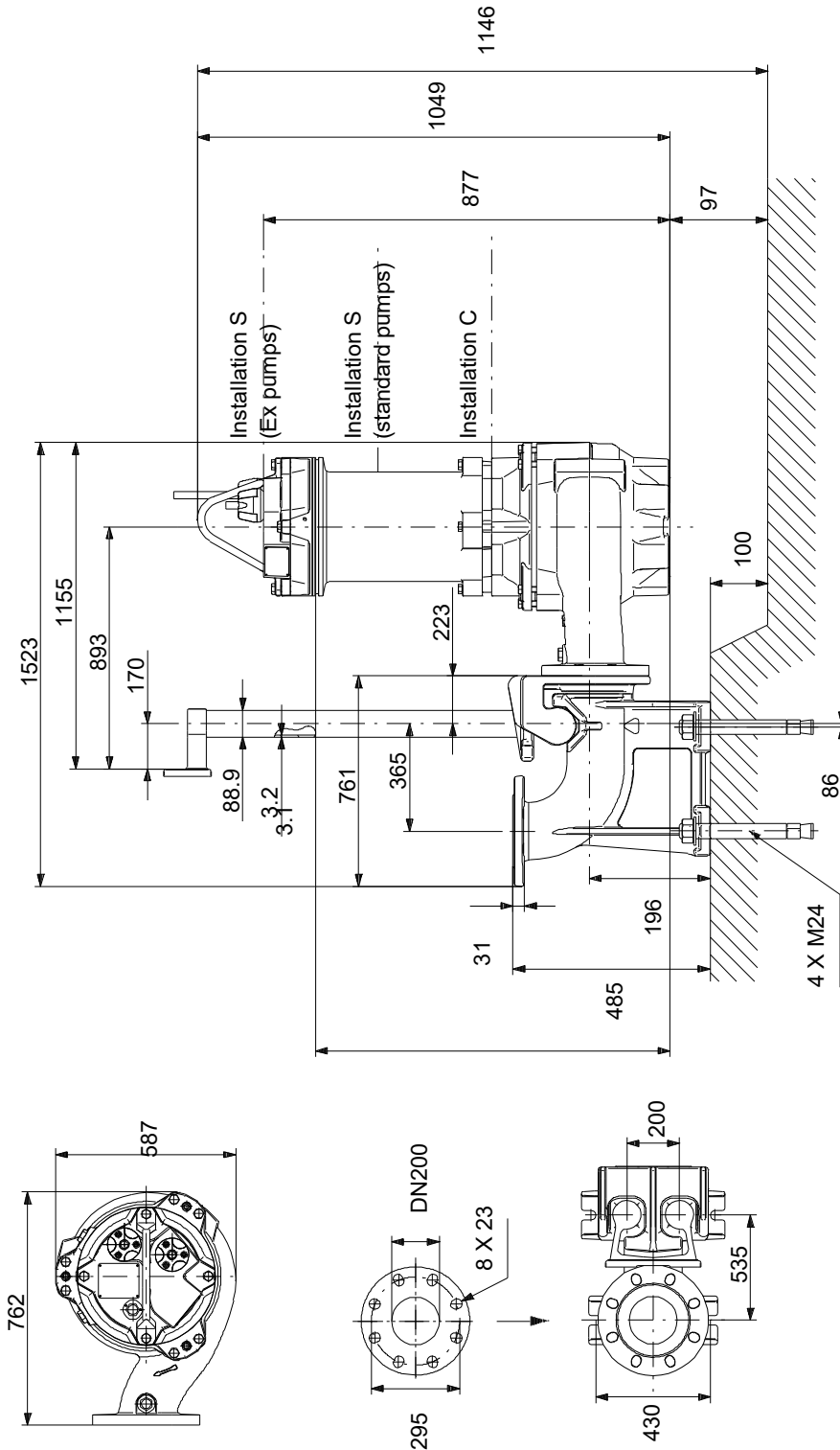
Kontakt:

Beschreibung	Daten
Motorwirkungsgrad bei halber Last:	85 %
Motorpole:	4
Einschaltart:	Y/D
Schutzart (gemäß IEC 34-5):	IP68
Wärmeklasse (IEC 85):	F
Explosionsschutz:	Ja
Ex-Schutz Standard:	60079-0
eingebauter Motorschutz:	KLIXON
Kabellänge:	10 m
Kabeltyp:	H07RN-F AT
Widerstand:	3.30 mOhm/m
Kabelgröße:	2X4X6MM2+1X7X1,5MM2
Wicklungswiderstand:	0.360 Ohm
cos phi 1/1:	0.84
cos phi 1/2:	0.64
cos phi 3/4:	0.77
<b>Art der Steuerung:</b>	
Feuchtigkeitssensor:	Y
Wasser-im-Öl-Sensor:	Y
<b>Sonstiges:</b>	
Nettogewicht:	370 kg
Bruttogewicht:	480 kg

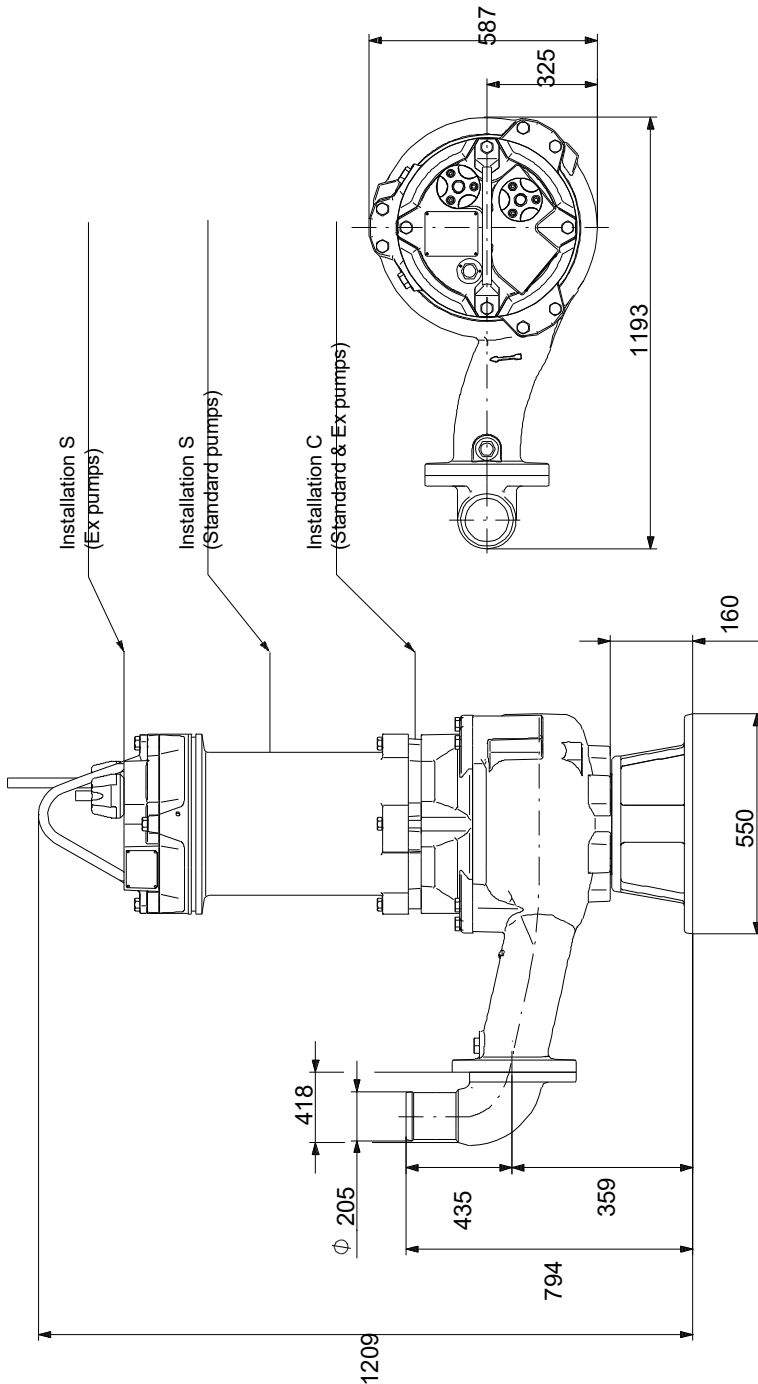
## auf Anfr. S1.100.200.200.4.54L.S.245.G.EX.D.615 60 Hz



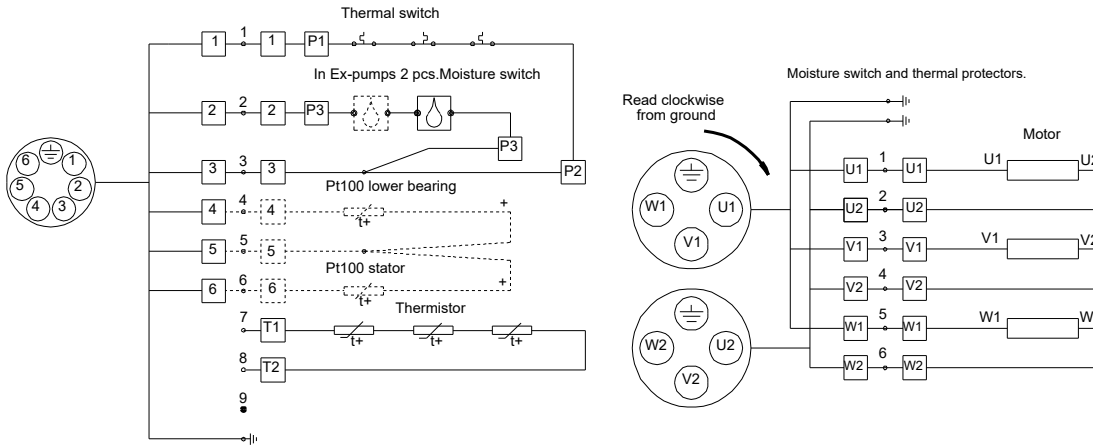
## auf Anfr. S1.100.200.200.4.54L.S.245.G.EX.D.615 60 Hz



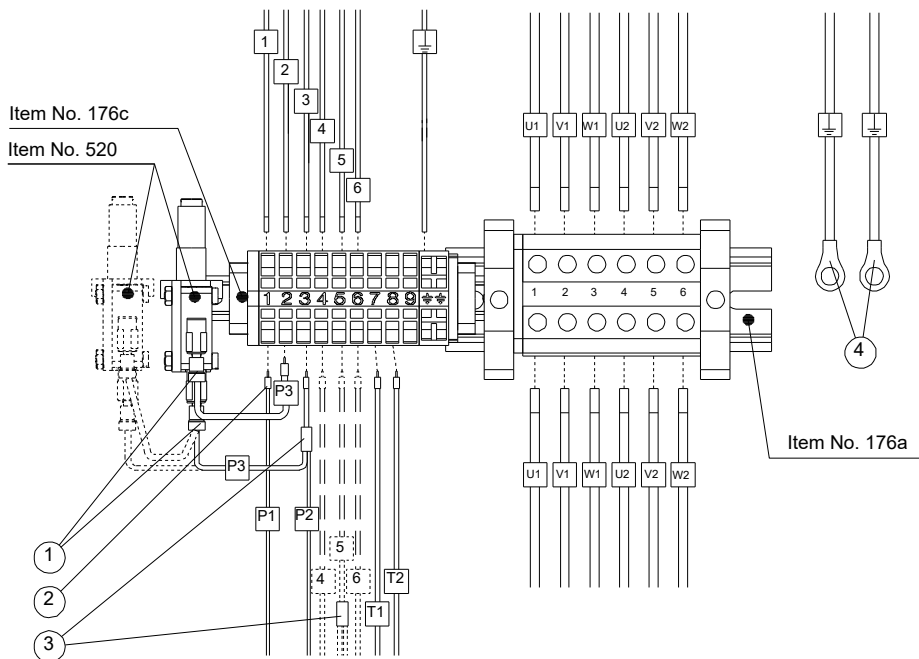
## auf Anfr. S1.100.200.200.4.54L.S.245.G.EX.D.615 60 Hz



## auf Anfr. S1.100.200.200.4.54L.S.245.G.EX.D.615 60 Hz



### Cable conductors



### Stator conductors

Item	Description
1	Female push-on
2	Wire pin
3	Butt splice
4	Ring connector

