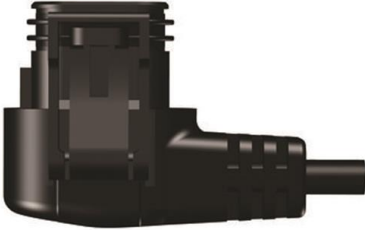


Vorgabedaten

| | | |
|------------------------|------------------|--------------|
| PROJEKT: | UNIT TAG: | MENGE: |
| ANSPRECHPARTNER: _____ | SERVICELEISTUNG: | DATUM: _____ |
| INGENIEUR/TECHNIKER: | VORGEGEBEN VON: | DATUM: |
| AUFTRAGNEHMER: | GENEHMIGT VON: | DATUM: |
| | BESTELLNUMMER: | DATUM: |

90°-ALPHA-Winkelstecker mit 4 m Kabel



Die Stecker werden zum Anschließen des Stromkabels an die Pumpe verwendet.

Hinweis! Abbildung kann vom Produkt abweichen.

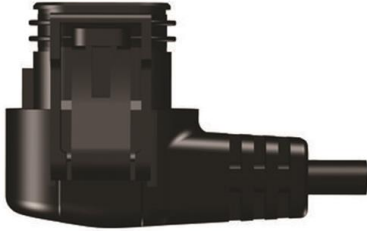
| Servicebedingungen | Pumpendaten | Motordaten |
|--------------------|--------------------------------|------------|
| | Produktnummer: _____ auf Anfr. | |

Vorgabedaten

Werkstoffe:

| Anz. | Beschreibung |
|------|--------------|
|------|--------------|

| | |
|---|---|
| 1 | Produktbezeichnung: 90°-ALPHA-Winkelstecker mit 4 m Kabel |
|---|---|



Hinweis! Abbildung kann vom Produkt abweichen.

Produktnr.: auf Anfr.

Produktnummer: auf Anfr.

EAN-Nummer: auf Anfr.

Sonstiges:

Finische LVI Nr.: 4772014

Herkunftsland: DK

Zolltarif Nr.: 85369010



Name des Unternehmens:

Angelegt von:

Telefon:

Datum:

29.11.2023

| Beschreibung | Daten |
|----------------------------------|---------------------------------------|
| Allgemeine Informationen: | |
| Produktbezeichnung: | 90°-ALPHA-Winkelstecker mit 4 m Kabel |
| Produktnummer: | auf Anfr. |
| EAN-Nummer: | auf Anfr. |
| Sonstiges: | |
| Finische LVI Nr.: | 4772014 |
| Herkunftsland: | DK |
| Zolltarif Nr.: | 85369010 |

