

Anz. Beschreibung

1 VFI/-12-240m/1/ C/M5.00-X/VG6/SS/42F/AC-1



Hinweis! Abbildung kann vom Produkt abweichen.

Produktnr.: auf Anfr.

Vortex Durchflusssensor Baureihe VFI für industrielle Anwendungen

Die Vortex-Durchflusssensoren der Baureihe VFI arbeiten nach dem Messprinzip der Kármánschen Wirbelstraße und sind für den industriellen Einsatz in unterschiedlichsten Anwendungen ausgelegt.

Die Sensoren werden mit einer Edelstahl-Messstrecke und einem 5 m langen Anschlusskabel mit M12-Stecker geliefert.

Verschiedene Flanschversionen in Edelstahl oder Grauguss, sowie Gewindeausführungen in Edelstahl, stehen zur Verfügung.

Das Vortex-Messprinzip ist für die Messung flüssiger Medien im Viskositätsbereich bis 10 mm²/s ausgelegt. Die Messung erfolgt dabei ohne bewegliche Bauteile und unterliegt somit keiner Abnutzung oder einem Verschleiß.

Das Ausgangssignal 4-20 mA, das der Zweileitermessumformer liefert, kann in allen gängigen Industrie-Steuerungen verarbeitet werden und muss beim Anschluss des Sensors nicht kalibriert werden.

Der Sensor benötigt eine Spannungsversorgung von 12,5-30 VDC.

Fördermedium:

Medientemperaturbereich: -30 .. 110 °C

Technische Daten:

Zulassungen: EAC

Pressure differential functionality = Yes/No: nein

Pressure relative functionality (Yes/No): Nein

Flow functionality (Yes/No): Ja

Temperature functionality (Yes/No): Nein

Installation:

Umgebungstemperatur: -25 .. 60 °C

Elektrische Daten:

Schutzart (gemäß IEC 34-5): IP67

Kabellänge: 5 m

Minimum rated voltage dc: 12.50 V

Maximum rated voltage dc: 30.00 V

Sonstiges:

Nettogewicht: 16.5 kg

Bruttogewicht: 18 kg

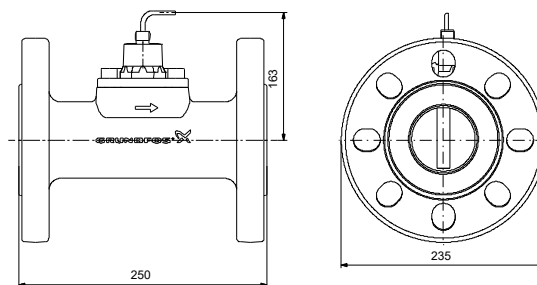
Dänische VVS Nr.: 488176540

Finische LVI Nr.: 4467332

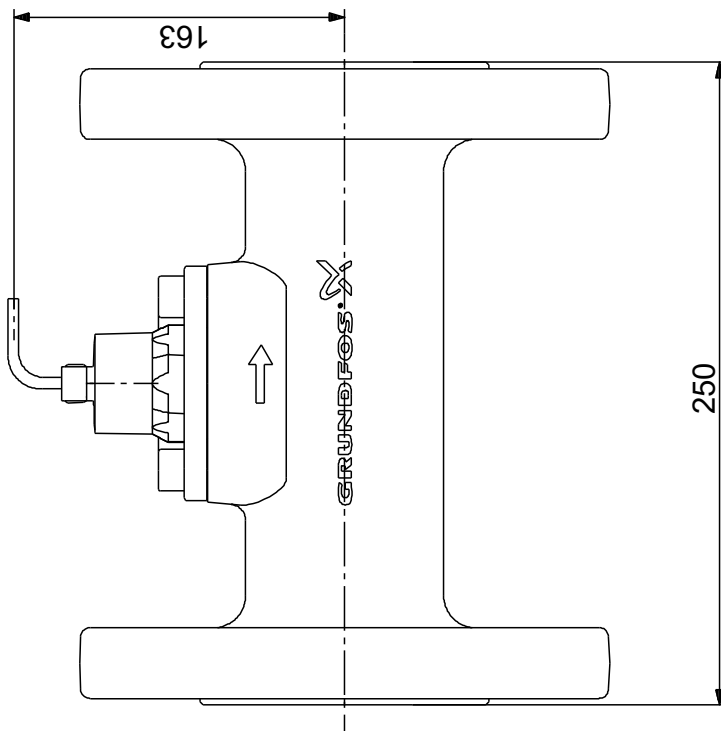
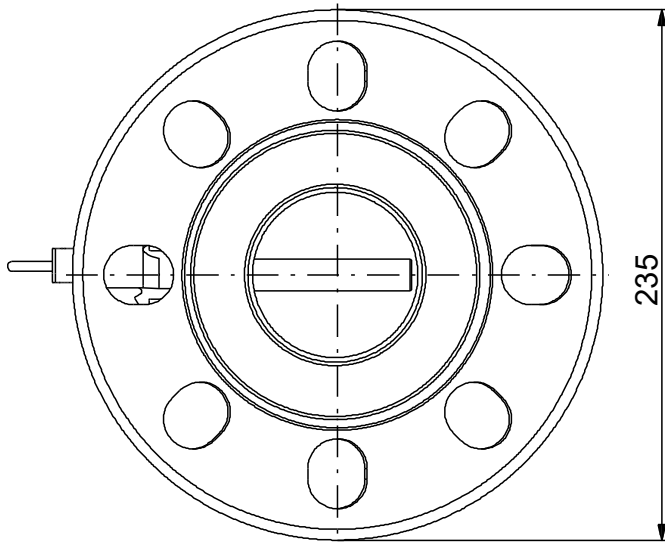
Herkunftsland: DK

Zolltarif Nr.: 90261021

| Beschreibung | Daten |
|---|--|
| Allgemeine Informationen: | |
| Produktbezeichnung: | VFI/-12-240m/1/ C/M5.00-X/VG6/SS/42F/AC-1 |
| Produktnummer: | auf Anfr. |
| EAN-Nummer: | auf Anfr. |
| Technische Daten: | |
| Zulassungen: | EAC |
| Pressure differential functionality = Yes/No: | nein |
| Pressure relative functionality (Yes/No): | Nein |
| Flow functionality (Yes/No): | Ja |
| Temperature functionality (Yes/No): | Nein |
| Installation: | |
| Umgebungstemperatur: | -25 .. 60 °C |
| Fördermedium: | |
| Medientemperaturbereich: | -30 .. 110 °C |
| Elektrische Daten: | |
| Schutzart (gemäß IEC 34-5): | IP67 |
| Kabellänge: | 5 m |
| Minimum rated voltage dc: | 12.50 V |
| Maximum rated voltage dc: | 30.00 V |
| Sonstiges: | |
| Nettogewicht: | 16.5 kg |
| Bruttogewicht: | 18 kg |
| Dänische VVS Nr.: | 488176540 |
| Finische LVI Nr.: | 4467332 |
| Herkunftsland: | DK |
| Zolltarif Nr.: | 90261021 |



auf Anfr. VFI/-12-240m/1/ C/M5.00-X/VG6/SS/42F/AC-1 50 Hz



Achtung! Soweit nicht anders angegeben, handelt es sich um Millimeterangaben (mm). Die vereinfachte Maßzeichnung zeigt nicht alle

