

Anz. Beschreibung

1 Umwälzpumpe Typ: **MAGNA 32-80**



Hinweis! Abbildung kann vom Produkt abweichen.

Produktnr.: auf Anfr.

Hocheffiziente Nassläuferpumpe mit Permanentmagnetmotor (ECM-Technologie) und integrierter elektronischer Leistungsanpassung durch stufenlose Drehzahländerung zur Förderung von Heizungswasser gemäß VDI 2035.

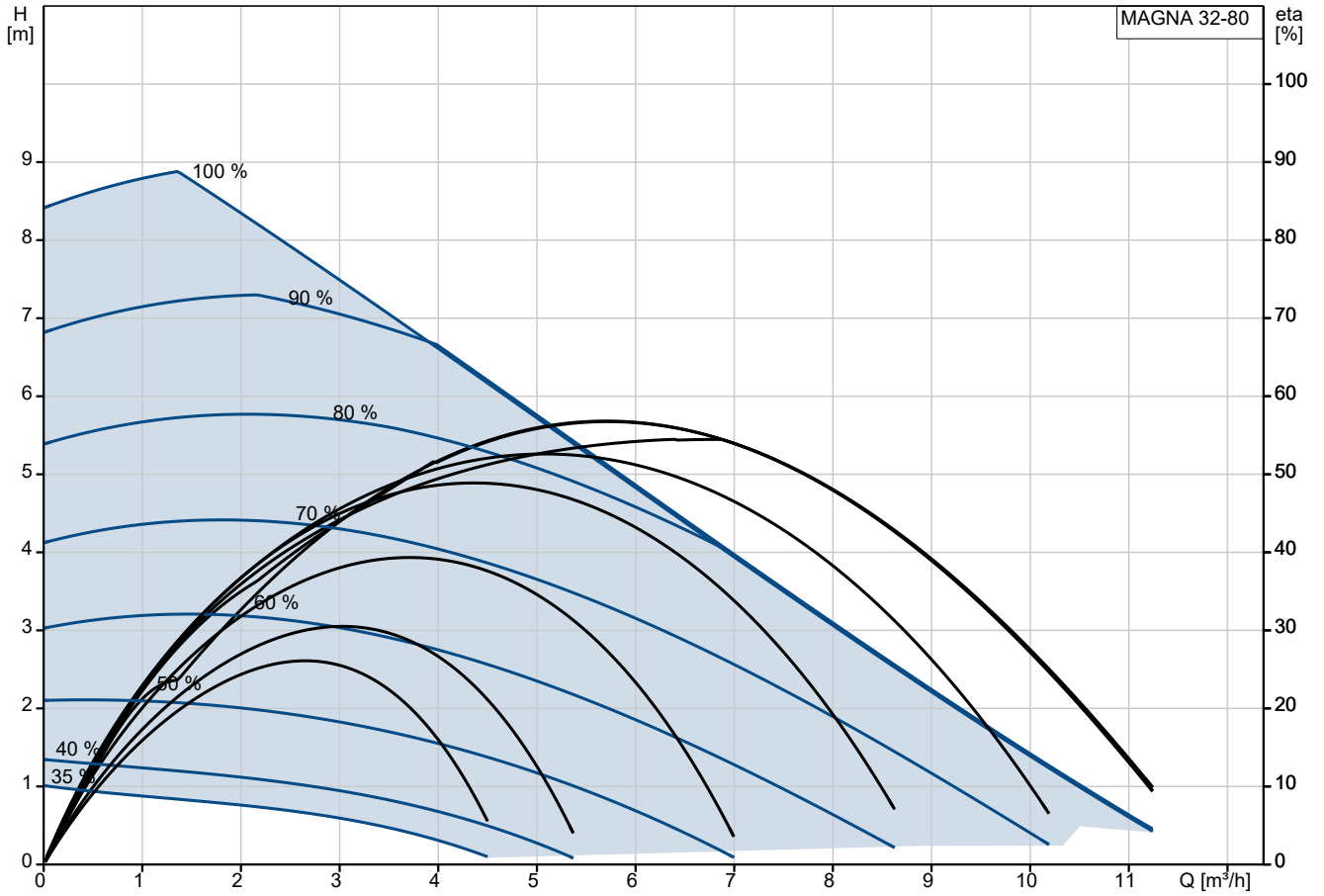
Eigenschaften und Produktvorteile:

- * Keine Einstellung der Pumpe notwendig durch AUTOADAPT-Funktion (selbstadaptierende Kennlinie findet die optimale Einstellung selbsttätig)
- * EuP-ready -> Energieeffizienzindex EEI <= 0.27
- * drehzahlgeregelte Pumpe erfüllt die Anforderungen der Energieeinsparverordnung (EnEV) §14(3)
- * Wahl der Regelungsart Proportional- bzw. Konstantdruckregelung und AUTOADAPT über Tasten auf Klemmenkasten oder mit R100 möglich
- * Konstantkennlinienbetrieb durch R100 aktivierbar
- * automatische Nachtabsenkung hilft zusätzlich Energie zu sparen
- * geringe Lagerhaltung durch Kombiflansch PN 06/10 bis DN 65
- * IR-Kommunikation durch R100 möglich
- * Temperaturführung des Sollwertes mit Controller R100 aktivierbar
- * zusätzliche Funktionen über folgende Module nachrüstbar:
 - Alarmmodul MC 40/60/100
 - Eingang für extern Ein/Aus
 - potentialfreier Ausgang mit Controller R100 als Stör-, Bereit- oder Betriebsmelderrelais konfigurierbar
 - GENIbus- und Doppelpumpenmodul MB 40/60/100
 - Eingang für extern Ein/Aus
 - potentialfreier Ausgang mit Controller R100 als Stör-, Bereit- oder Betriebsmelderrelais konfigurierbar
 - Eingang 0 bis 10V zur Sollwertführung oder Stellsignal eines externen Reglers
 - Eingang Umschaltung auf MIN-Drehzahl
 - Eingang Umschaltung auf MAX-Drehzahl
 - GENIbus
 - Doppelpumpenfunktion
- * Spaltrohr, Lagerplatte und Rotorkappe aus Edelstahl
- * Pumpengehäuse aus Grauguß EN-JL1040 ASTM 35 B - 40 B (= Grauguß)
- * kein externer Motorschutz erforderlich, da dieser in der Pumpe integriert ist
- * incl. Wärmedämmschalen

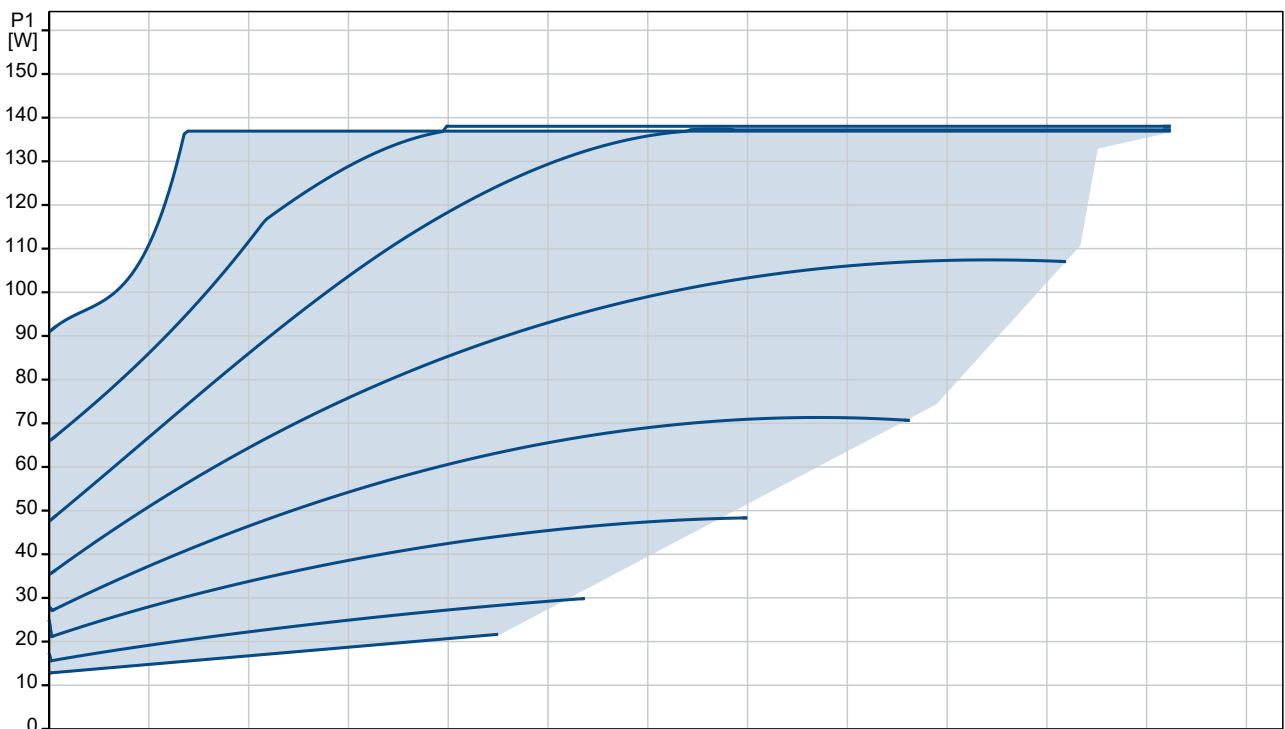
Fördermedium:

| Anz. | Beschreibung |
|------|---|
| 1 | <p>Fördermedium: Wasser</p> <p>Medientemperaturbereich: 2 .. 95 °C</p> <p>Medientemperatur während des Betriebs: 60 °C</p> <p>Dichte: 983.2 kg/m³</p> <p>Technische Daten:</p> <p>Temperaturklasse: 110</p> <p>Zulassungen: CE,TSE,GOST2</p> <p>Werkstoffe:</p> <p>Pumpengehäuse: Grauguß EN-JL1040 ASTM 35 B - 40 B</p> <p>Laufrad: Komposit, PES</p> <p>Installation:</p> <p>Umgebungstemperatur: 0 .. 40 °C</p> <p>Max. Betriebsdruck: 10 bar</p> <p>Nennweite: G 2</p> <p>Einbaulänge: 180 mm</p> <p>Elektrische Daten:</p> <p>Leistungsaufnahme P1: 10 .. 140 W</p> <p>Netzfrequenz: 50 / 60 Hz</p> <p>Bemessungsspannung: 1 x 230-240 V</p> <p>Maximale Stromaufnahme: 0.11 .. 1.01 A</p> <p>Schutzart (gemäß IEC 34-5): X4D</p> <p>Wärmeklasse (IEC 85): F</p> <p>Sonstiges:</p> <p>Energieeffizienzindex (EEI): 0.21</p> <p>Nettogewicht: 4.4 kg</p> <p>Bruttogewicht: 5.5 kg</p> <p>Versandvolumen: 0.012 m³</p> |

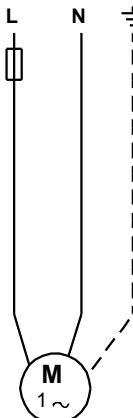
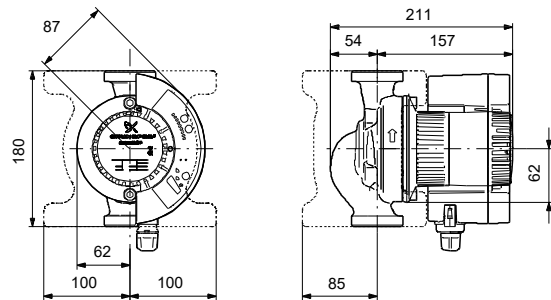
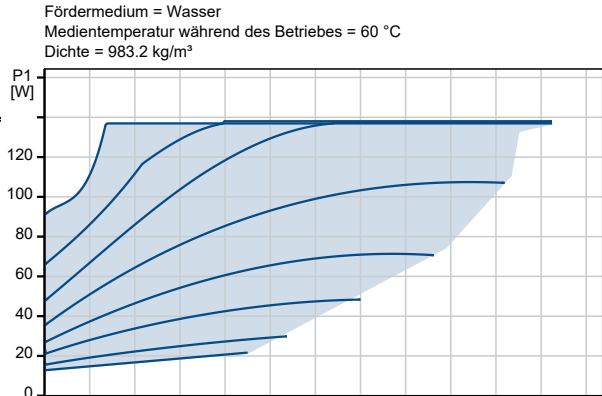
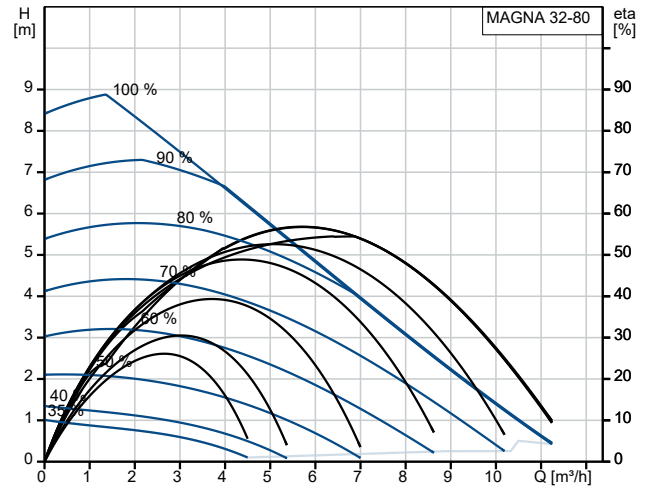
auf Anfr. MAGNA 32-80



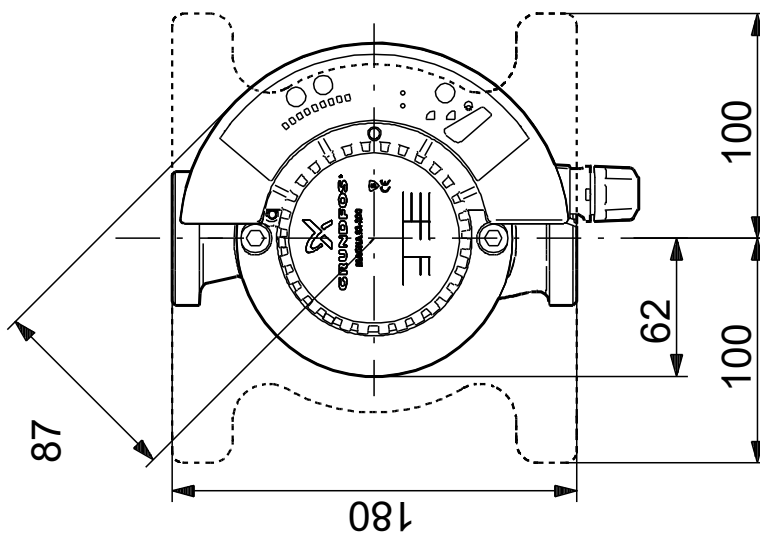
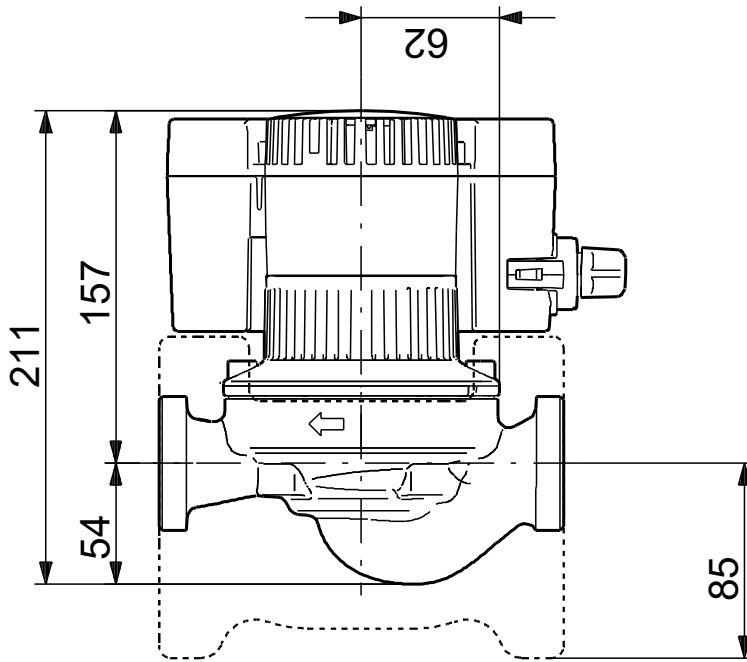
Fördermedium = Wasser
 Medientemperatur während des Betriebes = 60 °C
 Dichte = 983.2 kg/m³



| Beschreibung | Daten |
|---|-------------------------|
| Allgemeine Informationen: | |
| Produktbezeichnung: | MAGNA 32-80 |
| Produktnummer: | auf Anfr. |
| EAN-Nummer: | auf Anfr. |
| Technische Daten: | |
| Maximale Förderhöhe: | 80 dm |
| Temperaturklasse: | 110 |
| Zulassungen: | CE, TSE, GOST2 |
| Werkstoffe: | |
| Pumpengehäuse: | Grauguß |
| Pumpengehäuse: | EN-JL1040 |
| Pumpengehäuse: | ASTM 35 B - 40 B |
| Laufrad: | Komposit, PES |
| Installation: | |
| Umgebungstemperatur: | 0 .. 40 °C |
| Max. Betriebsdruck: | 10 bar |
| Nennweite: | G 2 |
| Einbaulänge: | 180 mm |
| Fördermedium: | |
| Fördermedium: | Wasser |
| Medientemperaturbereich: | 2 .. 95 °C |
| Medientemperatur während des Betriebes: | 60 °C |
| Dichte: | 983.2 kg/m ³ |
| Elektrische Daten: | |
| Leistungsaufnahme P1: | 10 .. 140 W |
| Netzfrequenz: | 50 / 60 Hz |
| Bemessungsspannung: | 1 x 230-240 V |
| Maximale Stromaufnahme: | 0.11 .. 1.01 A |
| Schutzart (gemäß IEC 34-5): | X4D |
| Wärmeklasse (IEC 85): | F |
| Art der Steuerung: | |
| Position Klemmenkasten: | 3H |
| Sonstiges: | |
| Energieeffizienzindex (EEI): | 0.21 |
| Nettogewicht: | 4.4 kg |
| Bruttogewicht: | 5.5 kg |
| Versandvolumen: | 0.012 m ³ |
| Verkaufsregion: | D |



auf Anfr. MAGNA 32-80



Achtung! Soweit nicht anders angegeben, handelt es sich um Millimeterangaben (mm). Die vereinfachte Maßzeichnung zeigt nicht alle

