

Anz. Beschreibung

1 MD.15.3.4



Hinweis! Abbildung kann vom Produkt abweichen.

Produktnr.: auf Anfr.

Überflutbare Fäkalienhebeanlage mit stufenlos höhenverstellbarem Drehflansch

für Zulaufhöhen von 180 bis 315 mm sowie 7 weiteren Zuläufen an den Behälterseiten in DN 50 bis DN 150, einbaufertig mit zwei Pumpen. Sammelbehälter, Mikroprozessorsteuerung mit beleuchtetem 2,7-Zoll-LCD-Display einschl. Netzkabel und Stecker, geräuscharm und mit Freistromlaufrad.

Sammelbehälter: Schlag- und bruchfest aus Polyethylen, unverrottbar, gas- und geruchsdicht. Spezieller Behälterboden mit Gefälle zur Minimierung von Ablagerungen, Gesamtvolumen 130 ltr.

Druckabgang: Flanschübergangsstück aus Composit bestehend aus Flansch 80 mit Rohrstützen DN 100 und elastischem Verbindungsstück DN 100 sowie 2 Rohrschellen einschl. aller Schrauben und Dichtungen zur Auftriebssicherung, Anschluss von Zulaufleitung und Druckleitung in DN 100.

Pumpe: Vertikal, einstufig und überflutbar, Schutzart IP68. Blockausführung mit wartungsfreiem, doppeltem Dichtungssystem und Ölsperkkammer mit Ölbad aus physiologisch unbedenklichem Spezialöl. Rückseitig geschlitzte Motorwelle zur Drehrichtungskontrolle und Deblockierfunktion, zugänglich über Dichtstopfen. Motor mit Wicklungsschutzkontakten.

Steuerung: Berührungsloser, piezoresistiver Drucksensor als Plug-in-Modul in der Steuerung, elektronisch überwacht, millimetergenaue Füllstandsanzeige, verstopfungs- und blockiersicher, da keine beweglichen Teile im Abwasser, Feuchtigkeitsabscheider im Staurohrkopf

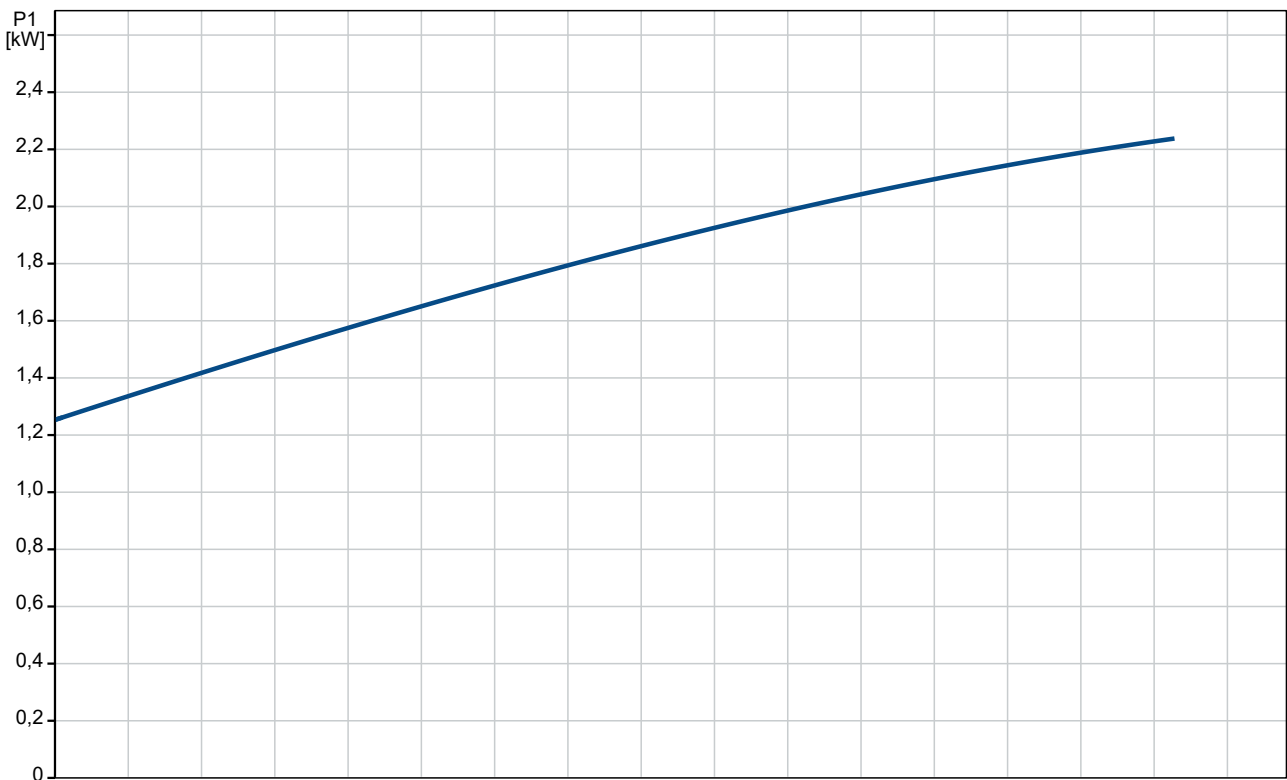
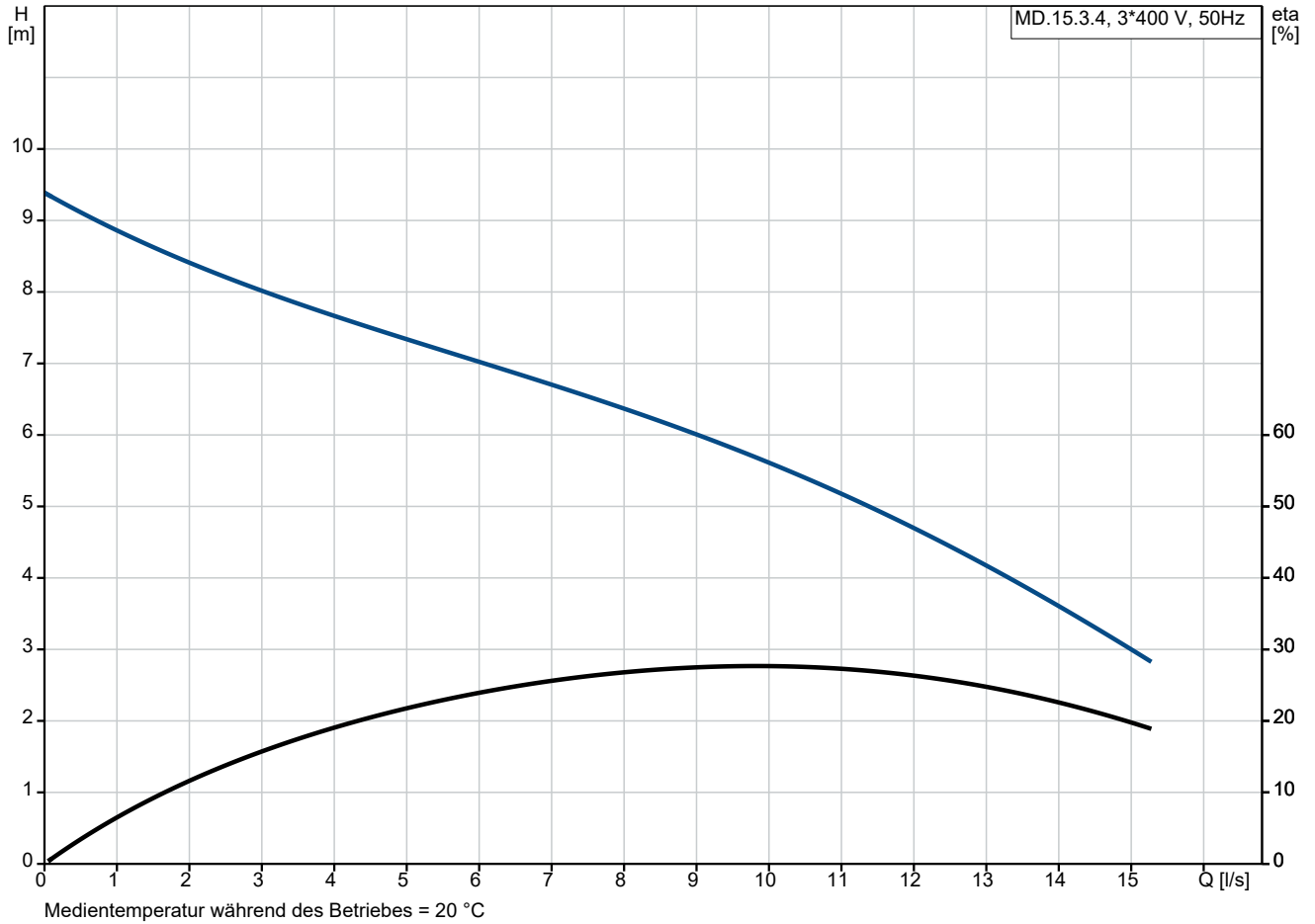
Vollelektronisches, vorkonfiguriertes Steuergerät zur Steuerung und Überwachung von zwei Tauchmotorpumpen, menügeführte Bedienung über Drucktasten

Anz. Beschreibung

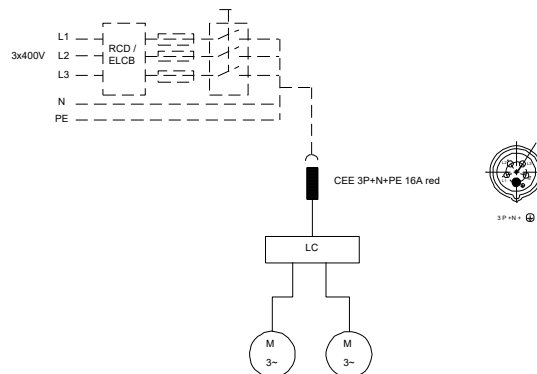
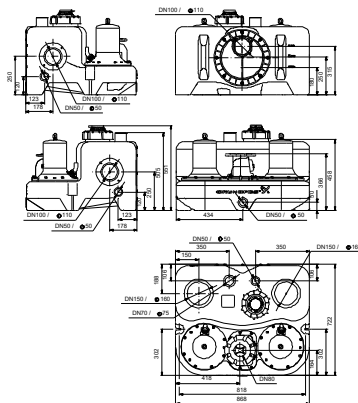
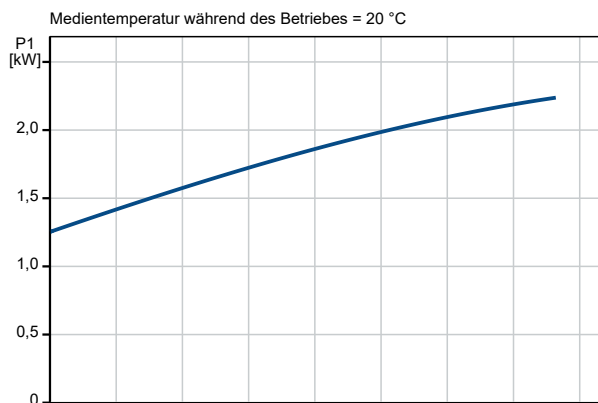
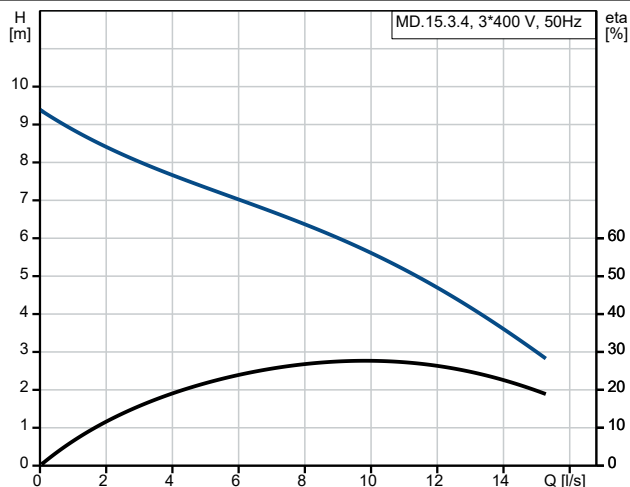
1	<p>mit Motorschutzrelais, Steuerplatine und digitalem beleuchtetem Display für die Zustandsanzeige und on-board Sensormodul. Zusätzliche Anschlussklemme für einen externen Schwimmerschalter. Bedienfeld vor unbefugtem Zugriff verriegelbar. Über einen Druckschlauch und einen Wandler im Steuergerät wird das Behälterniveau in Echtzeit gemessen und gesteuert. Einzelbetrieb- und Einzelstörmeldung, Hochwasserstörmeldung sowie zusätzliche Eingänge für externe Niveauschalter, eingebauter Strommessung und Überwachung, zusätzliche Eingänge für alternative Niveausensoren wie Schwimmerschalter, Ultraschallsensor und hydrostatischem Drucksensor, 0-5V und 4-20mA. Wandmontage ohne Öffnen der Steuereinheit. Wandaufbaugerät mit ISO-Gehäuse IP56.</p> <ul style="list-style-type: none"> - Optische Anzeige von Betrieb und Störung, Wasserstand im Behälter in mm, Hochwasser, Motorstrom im Betrieb, Übertemperatur, Netzstörung und Sensorfehler, Phasenfolgefehler (nur 3~400V) - Reserve-, Wechsellast- und Spitzenlastbetrieb - Einschalthöhenverstellung über Display - Betriebsschalter H-0-A je Pumpe - Akustisches Signal (Summer) f. Störung - Quittiertaste Störung - Alarmmeldequittierung (manuell/autom.) - Fehlermeldung mit gezielter Störungsanzeige und Fehlerspeicher der letzten 20 Ereignisse - Betriebsstunden- und Impulszähler - Antiblockierfunktion durch automatischen Testlauf nach 24h Stillstandzeit - Einschalten der Pumpe über Drucksensor - Einstellbare Nachlaufzeit - Temperaturüberwachung für Pumpen mit Wicklungsthermofühlern - Netzunabhängiger Alarm (s. Zubehör) - Schnittstelle für Software-Update - Start- und Alarmverzögerung bei Schwallwasser - Laufzeitüberwachung und Trockenlaufschutz - Schnittstelle für PC-Tool für Service- und erweiterte Parametrierfunktion <p>Art der Steuerung: Art des Schaltschranks: LC231</p> <p>Fördermedium: Medientemperaturbereich: 0 .. 40 °C Medientemperatur während des Betriebs: 20 °C</p>
---	---

Anz.	Beschreibung
1	<p>Dichte: 998.2 kg/m³</p> <p>Technische Daten: Pumpendrehzahl, auf der die Pumpendaten beruhen: 1420 1/min Nennförderstrom: 5.5 l/s Maximaler Förderstrom: 15.3 l/s Nennförderhöhe: 7.2 m Laufradtyp: VORTEX Maximale Partikelgröße: 50 mm Zulassungen: CE,EAC,MORO,UKCA,SEPRO Non-return valve type: Flap valve</p> <p>Werkstoffe: Pump housing: LDPE Laufradwerkstoff: LURANYL Behälter: PLASTIC LDPE Dichtung: NBR</p> <p>Installation: Umgebungstemperatur: 0 .. 40 °C Anschlussstyp Austritt: DIN Größe des Druckanschlusses: DN 80 Nenndruckstufe: PN 6</p> <p>Elektrische Daten: Leistungsaufnahme P1: 2.1 kW Motorbemessungsleistung P2: 1.7 kW Netzfrequenz: 50 Hz Bemessungsspannung: 3 x 400 V Spannungstoleranz: +10/-14 % Max Starts pro Stunde: 60 Bemessungsstrom: 2 X 4,1 A Cos phi - Leistungsfaktor: 0.80 Motorwirkungsgrad bei Vollast: 80.5 % Motorpole: 4 Einschaltart: DOL Schutzart (gemäß IEC 34-5): IP68 Isolationsklasse (IEC 85): F Kabellänge: 1.5 m Netzstecker: CEE 3P+N+E</p> <p>Behälter: Gesamtvolumen des/der Behälter(s): 130 l Tatsächliches Gesamtvolumen des Sammelbeckens mit 180 mm Einlass: 49 l Tatsächliches Gesamtvolumen des Sammelbeckens mit 250 mm Einlass: 69 l Nutzvolumen insgesamt des Sammelbehälters bei 315 mm Einlass: 86 l</p> <p>Sonstiges: Nettogewicht: 113 kg Bruttogewicht: 136 kg Dänische VVS Nr.: 154031215 Finische LVI Nr.: 4965384 Herkunftsland: DE Zolltarif Nr.: 84137021</p>

auf Anfr. MD.15.3.4 50 Hz



Beschreibung	Daten
Allgemeine Informationen:	
Produktbezeichnung:	MD.15.3.4
Produktnummer:	auf Anfr.
EAN-Nummer:	auf Anfr.
Technische Daten:	
Pumpendrehzahl, auf der die Pumpendaten beruhen:	1420 1/min
Nennförderstrom:	5.5 l/s
Maximaler Förderstrom:	15.3 l/s
Nennförderhöhe:	7.2 m
H max:	9.4 m
Lauftradtyp:	VORTEX
Maximale Partikelgröße:	50 mm
Zulassungen:	CE,EAC,MORO,UKCA,SE PRO
Non-return valve type:	Flap valve
Werkstoffe:	
Pump housing:	LDPE
Lauftradwerkstoff:	LURANYL
Behälter:	PLASTIC
Behälter:	LDPE
Dichtung:	NBR
Installation:	
Umgebungstemperatur:	0 .. 40 °C
Anschlusstyp Austritt:	DIN
Größe des Druckanschlusses:	DN 80
Nenndruckstufe:	PN 6
Fördermedium:	
Medientemperaturbereich:	0 .. 40 °C
Medientemperatur während des Betriebs:	20 °C
Dichte:	998.2 kg/m ³
Elektrische Daten:	
Leistungsaufnahme P1:	2.1 kW
Motorbemessungsleistung P2:	1.7 kW
Netzfrequenz:	50 Hz
Bemessungsspannung:	3 x 400 V
Spannungstoleranz:	+10/-14 %
Max Starts pro Stunde:	60
Bemessungsstrom:	2 X 4,1 A
Cos phi - Leistungsfaktor:	0.80
Motorwirkungsgrad bei Vollast:	80.5 %
Motorpole:	4
Einschaltart:	DOL
Schutzart (gemäß IEC 34-5):	IP68
Isolationsklasse (IEC 85):	F
Temperaturschutz:	BIMETAL THERMAL SWITCH
Kabellänge:	1.5 m
Länge Motorkabel:	4 m
Kabeltyp:	H07 RN-F
Netzstecker:	CEE 3P+N+E
Kabelgröße:	4X1,5+2X1
Netzkabellänge:	H05 VV-F
Art der Steuerung:	
Art des Schaltschranks:	LC231
Betriebsmodus:	S3-50%,1MIN
Behälter:	
Gesamtvolumen des/der Behälter(s):	130 l





Name des Unternehmens:

Angelegt von:

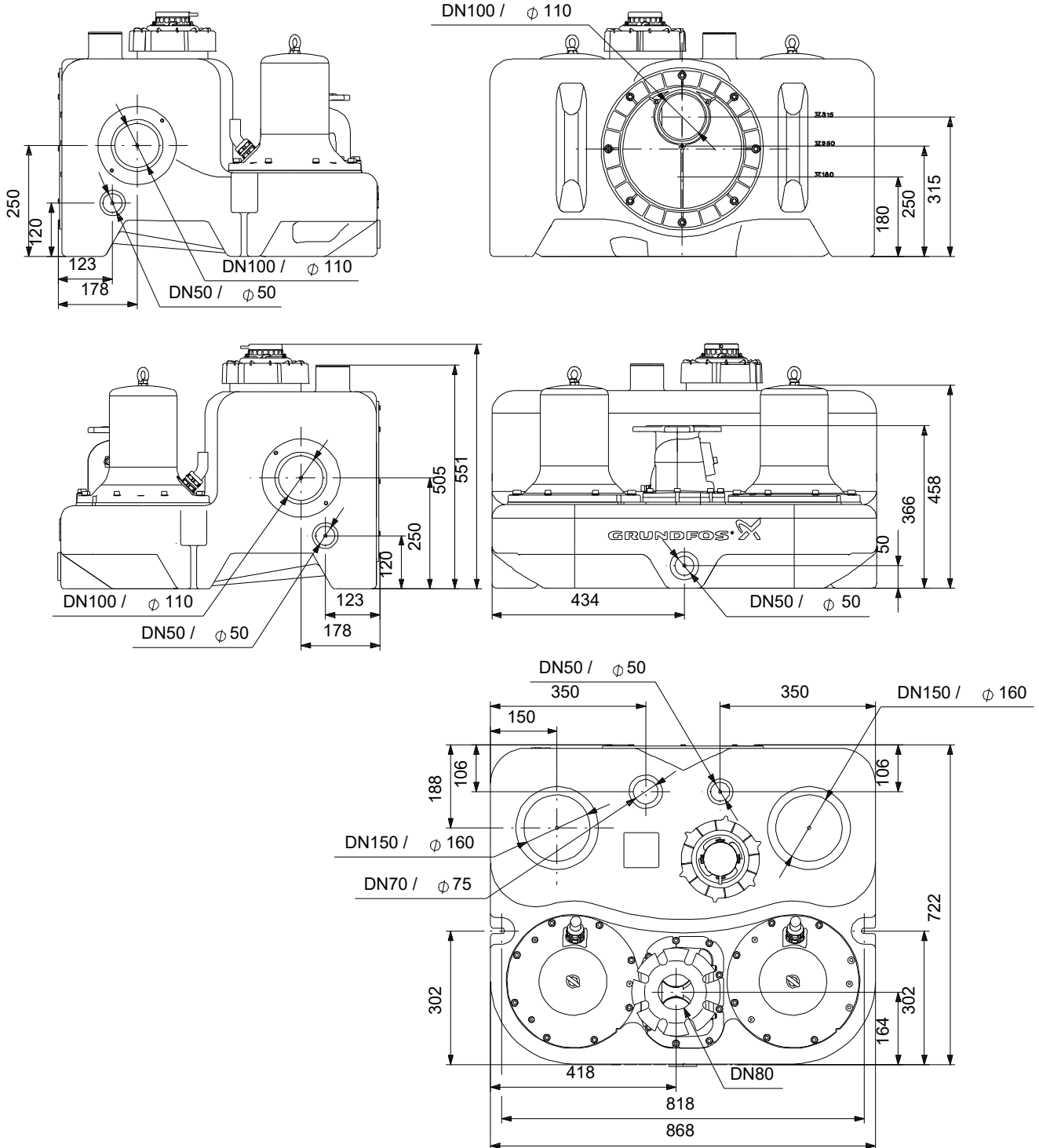
Telefon:

Datum:

20.10.2024

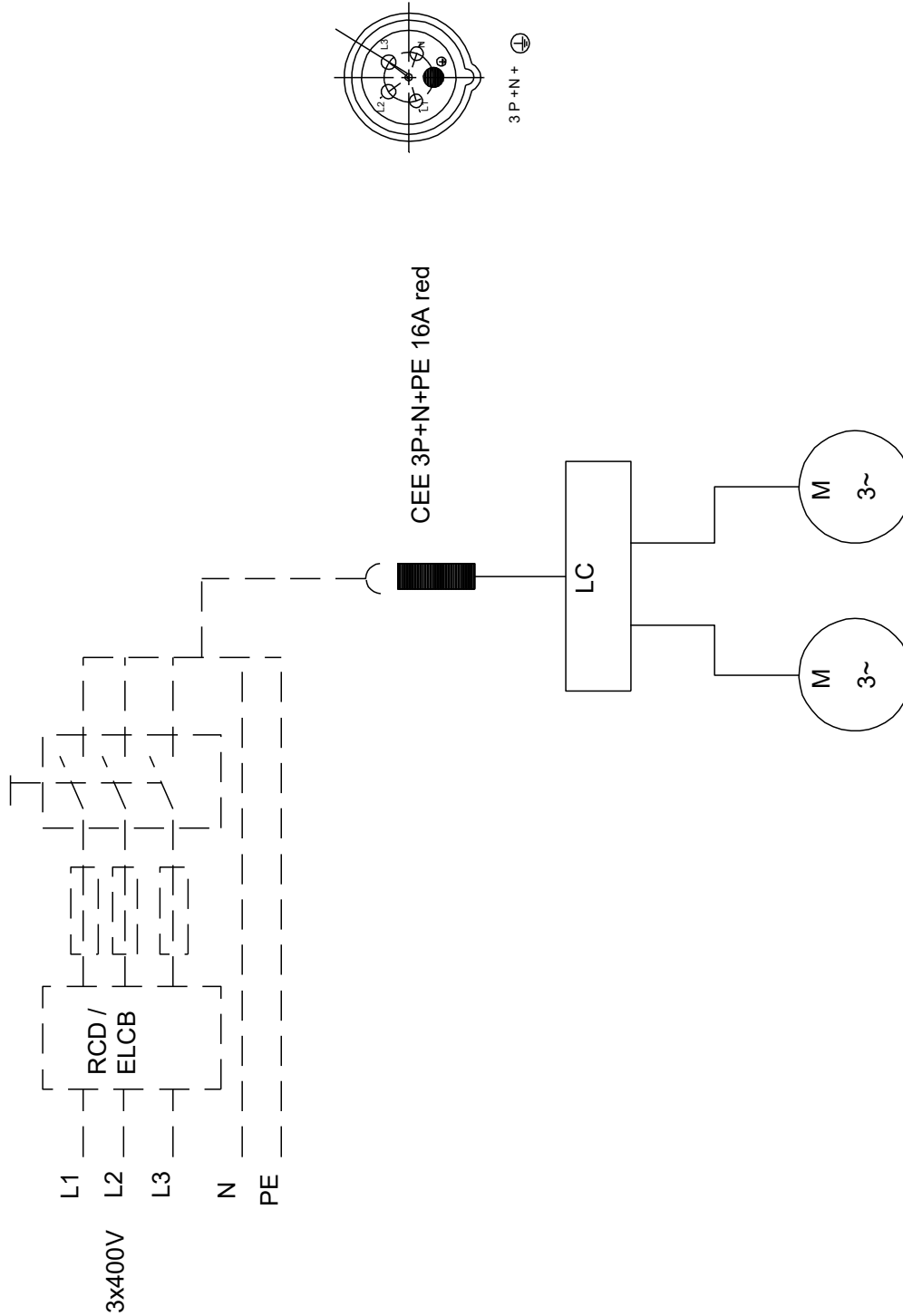
Beschreibung	Daten
Tatsächliches Gesamtvolumen des Sammelbeckens mit 180 mm Einlass:	49 l
Tatsächliches Gesamtvolumen des Sammelbeckens mit 250 mm Einlass:	69 l
Nutzvolumen insgesamt des Sammelbehälters bei 315 mm Einlass:	86 l
Sonstiges:	
Nettogewicht:	113 kg
Bruttogewicht:	136 kg
Dänische VVS Nr.:	154031215
Finische LVI Nr.:	4965384
Herkunftsland:	DE
Zolltarif Nr.:	84137021

auf Anfr. MD.15.3.4 50 Hz



Achtung! Soweit nicht anders angegeben, handelt es sich um Millimeterangaben (mm). Die vereinfachte Maßzeichnung zeigt nicht alle

auf Anfr. MD.15.3.4 50 Hz



Hinweis: Alle Einheiten in [mm] soweit nicht anders bezeichnet.

