

Vorgabedaten

PROJEKT:	UNIT TAG:	MENGE:
ANSPRECHPARTNER: _____	SERVICELEISTUNG:	DATUM: _____
INGENIEUR/TECHNIKER:	VORGEGEBEN VON:	DATUM:
AUFTRAGNEHMER:	BESTELLNUMMER:	DATUM:

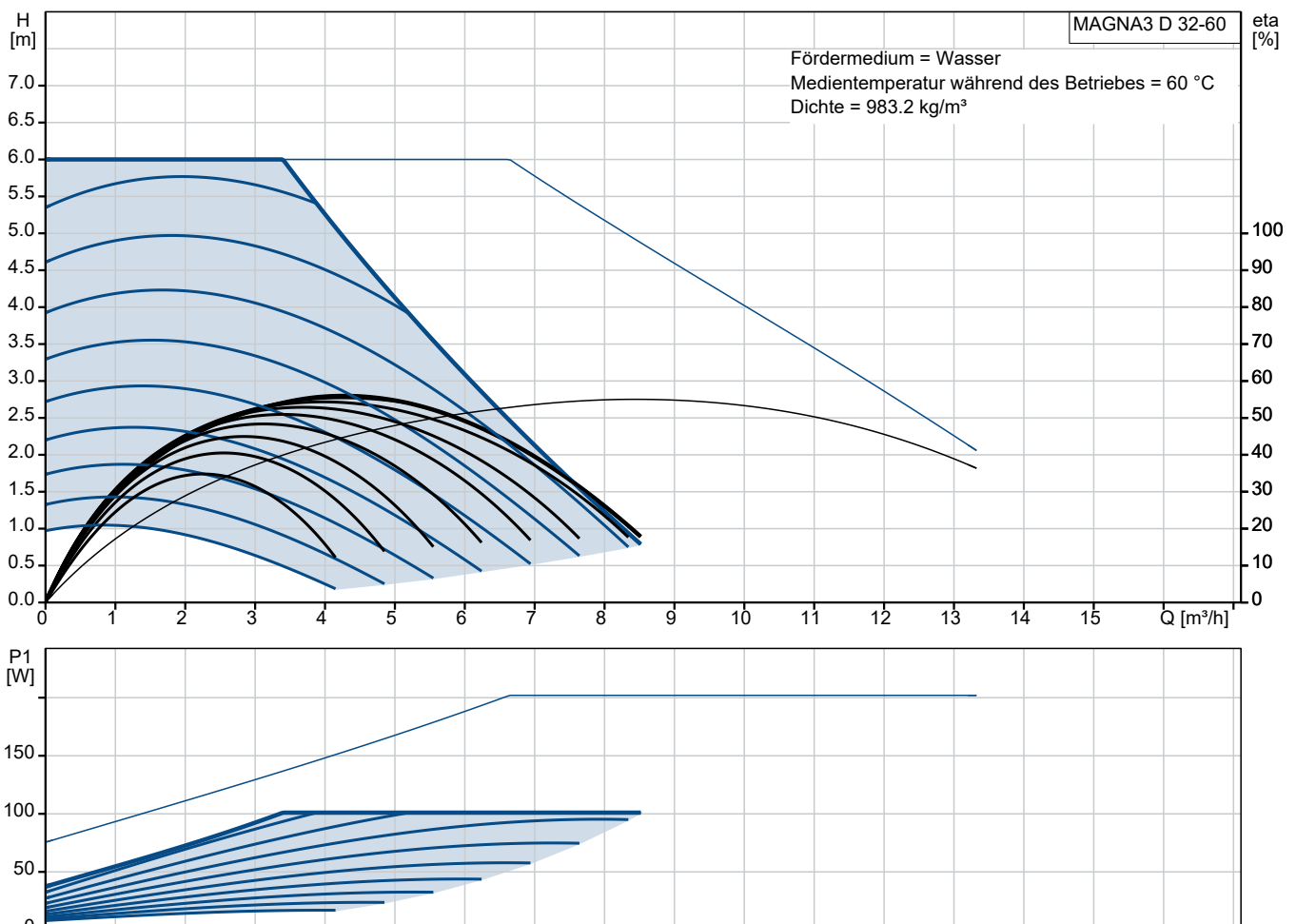
MAGNA3 D 32-60



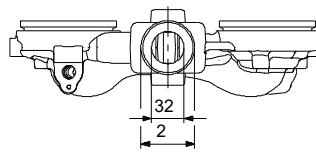
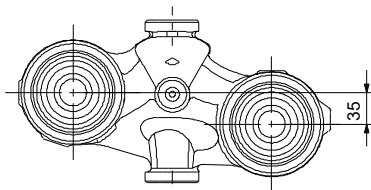
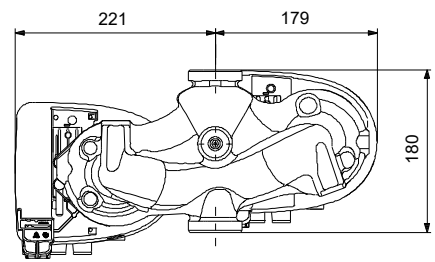
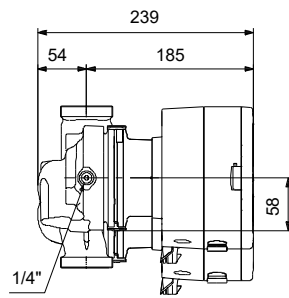
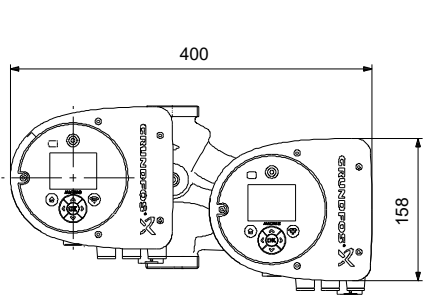
Hinweis! Abbildung kann vom Produkt abweichen.

Elektronisch geregelte Doppelpumpe für die Umwälzung von Heizungswasser mit intuitiv zu bedienender Bedienoberfläche. Mit der neuen, leistungsstarken Doppelpumpe, die bei Weitem die Anforderungen der EuP-Richtlinie übertrifft, kann entweder die Förderleistung verdoppelt oder eine Redundanz geschaffen werden. Die intelligenten Funktionen in der MAGNA3 D ermöglicht eine optimale Anpassung an nahezu alle Anwendungen.

Servicebedingungen	Pumpendaten	Motordaten
Fördermedium: Wasser	Medientemperaturbereich: -10 .. 110 °C	Netzfrequenz: 50 / 60 Hz
Temperatur: 60 °C	Maximale Umgebungstemperatur: 40 °C	Schutzart: X4D
Relative Dichte: 0.985	Produktnummer: auf Anfr.	



Vorgabedaten



Werkstoffe:

Pumpengehäuse: Grauguss

Pumpengehäuse: ASTM A48-200B

Laufwerkstoff: Verbundwerkstoff

Anz. Beschreibung

1 Hocheffizienz-Nassläuferpumpe, elektro-



Hinweis! Abbildung kann vom Produkt abweichen.

Produktnr.: auf Anfr.
nisch geregelt, Energieeffizienzindex
(EEI) ≤ 0.20 Best in Class

Ausführungen/Funktionen/Eigenschaften:

- Einzelpumpe oder Doppelpumpe (D)
- Hocheffizienz-EC-Permanentmagnetmotortechnologie
- Energieeffizienzindex (EEI) ≤ 0.18
- Regelungsarten: Konstantdruck / Festdrehzahl / Proportionaldruck / Konstanttemperatur
- Integrierter Motorvollschutz
- Wärmedämmschalen gem. EnEV im Lieferumfang (nur bei Einzelpumpen)
- Automatische Sollwerteinstellung durch AutoAdapt-Funktion
- Integrierter Trockenlaufschutz
- Einstellbare Volumenstrombegrenzung durch FlowLimit-Funktion
- Integrierte Wärmemengenerfassung (optionaler RPI+T2 0-16 Sensor erforderlich)
- Anbindung an die Gebäudeleittechnik durch optionale Einsteckmodule im Klemmenkasten
- Betriebs- und Störmeldung
- Kommunikationsmöglichkeiten analog/digital: 2xDO / 3xDI / 1xAI
- Erfassung der Betriebshistorie
- Bedienung über TFT-Display und Soft-touch-Tastatur
- Automatische Sollwerteinstellung inkl. Volumenstrombegrenzung durch FlowAdapt-Funktion
- Haftungsübernahmevereinbarung 5 Jahre Garantie
- Einstell- und Auslesemöglichkeiten mittels optionalem Diagnose- und Fernbediengerät Grundfos GO
- 5 Jahre Garantie durch Einsendung des mittels Grundfos GO erstellten Inbetriebnahmeprotokolls
- Betriebsarten Doppelpumpen: Wechsel/Reserve/Parallel
- Kommunikation Pumpenköpfe einer Doppelpumpe oder von 2 Einzelpumpen

Anz.	Beschreibung
1	<p data-bbox="220 331 308 365">drahtlos</p> <p data-bbox="220 398 371 432">Fördermedium:</p> <p data-bbox="220 432 655 465">Fördermedium: Wasser</p> <p data-bbox="220 465 708 499">Medientemperaturbereich: -10 .. 110 °C</p> <p data-bbox="220 499 743 533">Medientemperatur während des Betriebs: 60 °C</p> <p data-bbox="220 533 699 566">Dichte: 983.2 kg/m³</p> <p data-bbox="220 589 408 622">Technische Daten:</p> <p data-bbox="220 622 675 656">Nennförderstrom: 4.34 m³/h</p> <p data-bbox="220 656 659 689">Nennförderhöhe: 4.856 m</p> <p data-bbox="220 689 611 723">Temperaturklasse: 110</p> <p data-bbox="220 723 663 757">Zulassungen: CE,VDE</p> <p data-bbox="220 779 331 813">Werkstoffe:</p> <p data-bbox="220 813 675 846">Pumpengehäuse: Grauguss</p> <p data-bbox="220 846 807 880">Pumpenmantel: EN 1561 EN-GJL-200</p> <p data-bbox="220 880 754 913">Pumpengehäuse: ASTM A48-200B</p> <p data-bbox="220 913 762 947">Laufwerkstoff: Verbundwerkstoff</p> <p data-bbox="220 969 331 1003">Installation:</p> <p data-bbox="220 1003 675 1037">Umgebungstemperatur: 0 .. 40 °C</p> <p data-bbox="220 1037 643 1070">Max. Betriebsdruck: 10 bar</p> <p data-bbox="220 1070 579 1104">Anschlusstyp: G</p> <p data-bbox="220 1104 643 1137">Anschlussgröße: 2 inch</p> <p data-bbox="220 1137 643 1171">Nenndruckstufe: PN 10</p> <p data-bbox="220 1171 659 1205">Einbaulänge: 180 mm</p> <p data-bbox="220 1227 403 1261">Elektrische Daten:</p> <p data-bbox="220 1261 675 1294">Maximale Leistungsaufnahme P1: 101 W</p> <p data-bbox="220 1294 611 1328">P1 min.: 9 W</p> <p data-bbox="220 1328 683 1361">Netzfrequenz: 50 / 60 Hz</p> <p data-bbox="220 1361 675 1395">Bemessungsspannung: 1 x 230 V</p> <p data-bbox="220 1395 643 1429">Minimale Stromaufnahme: 0.09 A</p> <p data-bbox="220 1429 643 1462">Maximale Stromaufnahme: 0.91 A</p> <p data-bbox="220 1462 611 1496">Schutzart (gemäß IEC 34-5): X4D</p> <p data-bbox="220 1496 579 1529">Isolationsklasse (IEC 85): F</p> <p data-bbox="220 1552 323 1585">Sonstiges:</p> <p data-bbox="220 1585 611 1619">Energieeffizienzindex (EEI): 0.18</p> <p data-bbox="220 1619 643 1653">Nettogewicht: 13.2 kg</p> <p data-bbox="220 1653 643 1686">Bruttogewicht: 14.6 kg</p> <p data-bbox="220 1686 659 1720">Versandvol.: 0.055 m³</p> <p data-bbox="220 1720 611 1753">Herkunftsland: DE</p> <p data-bbox="220 1753 675 1787">Zolltarif Nr.: 84137030</p> <p data-bbox="220 1787 643 1821">Zulassungen: WEEE</p>

