

Vorgabedaten

PROJEKT:	UNIT TAG:	MENGE:
ANSPRECHPARTNER: _____	SERVICELEISTUNG:	DATUM: _____
INGENIEUR/TECHNIKER:	VORGEGEBEN VON:	DATUM:
AUFTRAGNEHMER:	BESTELLNUMMER:	DATUM:

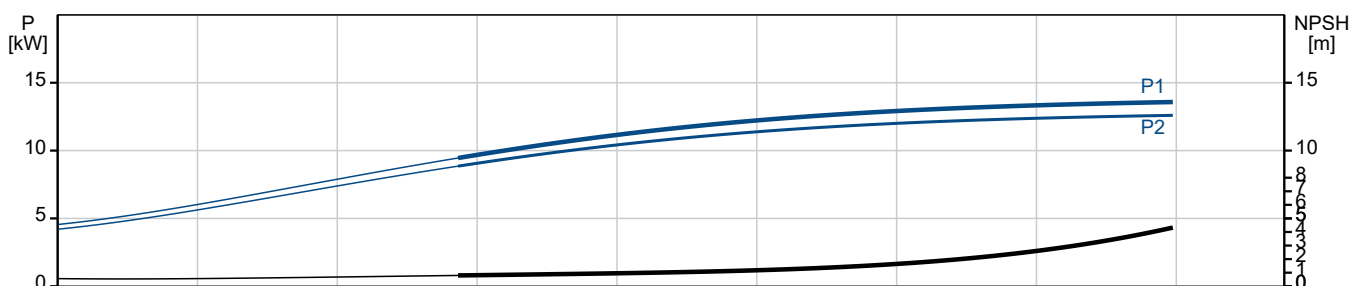
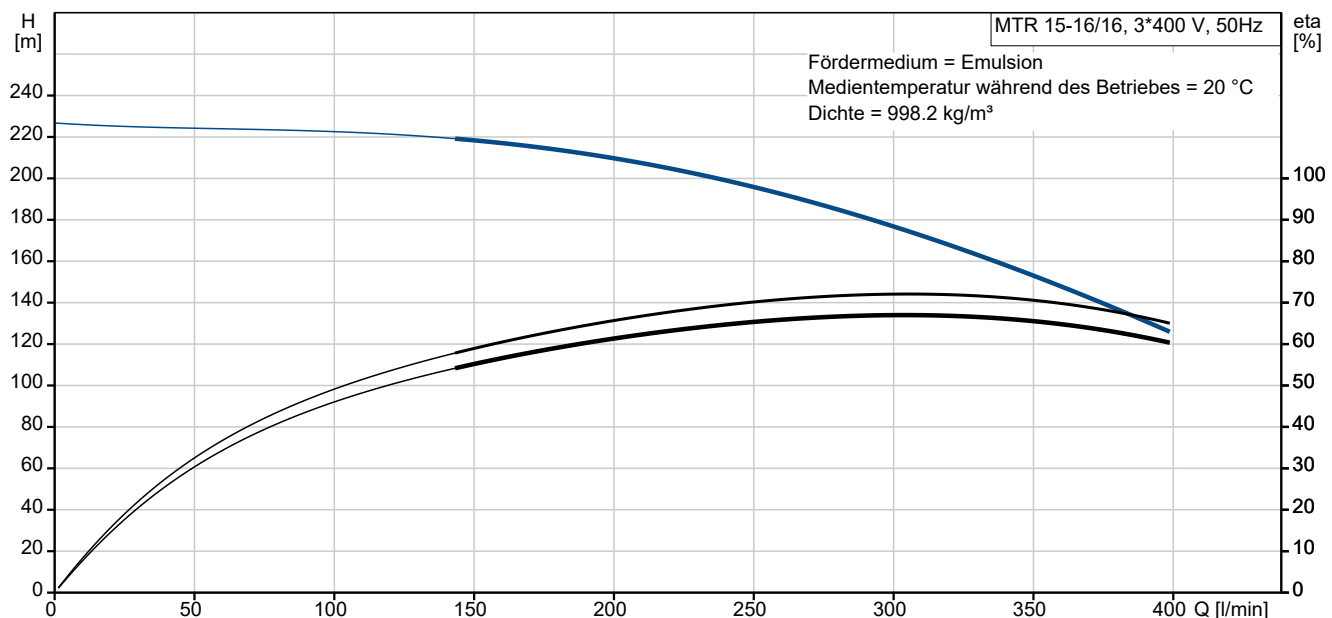


MTR 15-16/16 A-W-A-HUUV

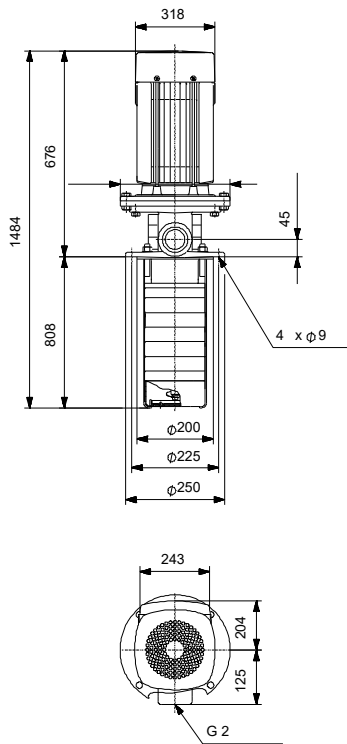
Kühlschmiermittelpumpen

Hinweis! Abbildung kann vom Produkt abweichen.

Servicebedingungen	Pumpendaten	Motordaten
Fördermedium: Emulsion	Max. Druck bei vorgegebener Temperatur: 25 bar / 90 °C	Motorbemessungsleistung P2: 15 kW
Temperatur: 20 °C	Medientemperaturbereich: -10 .. 90 °C	Bemessungsspannung: 380-415D/660-690Y V
Relative Dichte: 1.000	Maximale Umgebungstemperatur: 60 °C	Netzfrequenz: 50 Hz
	Code GLRD: HUUV	Schutzart: 55 Dust/Jetting
	Produktnummer: auf Anfr.	Wärmeklasse: F
		Motorschutz: PTC
		Bauart des Motors: 160MD
		Eta 1/1: 91.9-91.9 %




Vorgabedaten



Werkstoffe:

Laufwerkstoff:	Edelstahl
Laufwerkstoff gemäß ASTM:	AISI 304
Laufwerkstoff:	EN 1.4301
Code Material:	A

Anz.	Beschreibung
1	<p>MTR 15-16/16 A-W-A-HUUV</p>  <p>Produktnr.: auf Anfr.</p> <p>Mehrstufige, tauchbare, selbstansaugende Kreiselpumpe für die vertikale Aufstellung in Behältern usw. Die medienberührten Bauteile der Pumpe sind aus Grauguss (Kopf und Fusstück) und Edelstahl. Die Pumpe weist die folgenden Eigenschaften auf:</p> <ul style="list-style-type: none"> • Einbaulänge gemäß DIN 5440. • Laufräder, Zwischenkammern und die Keilwelle bestehen aus Edelstahl. • Gleitringdichtung gemäß EN 12756. • Die Kraftübertragung erfolgt über eine geteilte Kupplung. <p>Die Patronendichtung verspricht eine hohe Zuverlässigkeit und Servicefreundlichkeit. Die Pumpe ist mit einem 3-phasigen, lüftergekühlten Asynchronmotor ausgestattet.</p> <p>Eintauchtiefe: 808 mm</p> <p>Art der Steuerung: Frequency converter: ohne</p> <p>Fördermedium: Fördermedium: Emulsion Medientemperaturbereich: -10 .. 90 °C Medientemperatur während des Betriebs: 20 °C Dichte: 998.2 kg/m³</p> <p>Technische Daten: Pumpendrehzahl, auf der die Pumpendaten beruhen: 2923 1/min Nennförderstrom: 283 l/min Nennförderhöhe: 181.1 m Anzahl der Laufradkammern: 16 Rücklauf zum Behälter: nein Pumpe Ausrichtung: vertikal GLRD Code: HUUV Approvals: CE,EAC,UKCA,Morocco Approvals for motor: CE,EAC,UKCA,SEPRMorocco Energy approvals for motor: CE,CC,SingaporeAust./N.Z. ISO Abnahmekl.: ISO9906:2012 3B</p> <p>Werkstoffe: Werkstoff des Pumpenkopfs: Grauguss Pumpenkopf: EN 1561 EN-GJL-200 ASTM A48-25B Laufradwerkstoff: Edelstahl Laufrad: EN 1.4301</p>



Name des Unternehmens:

Angelegt von:

Telefon:

Datum:

30.12.2023

Projekt:

Referenznummer:

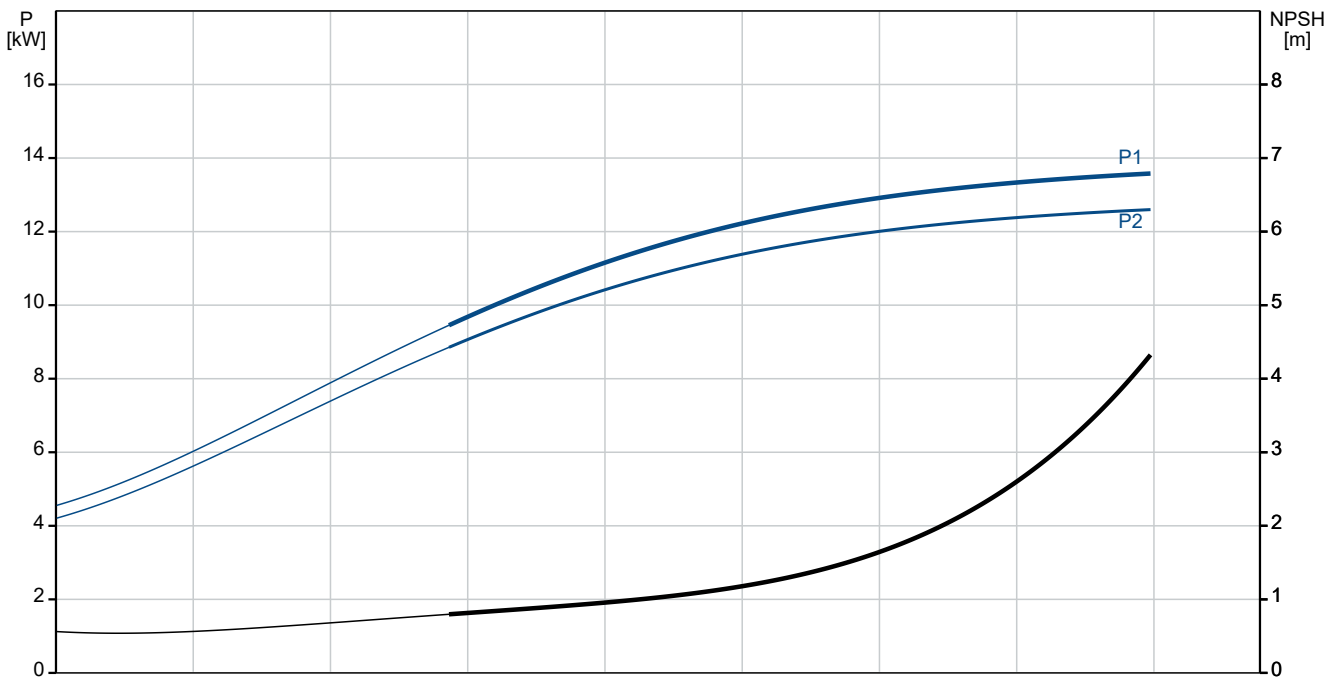
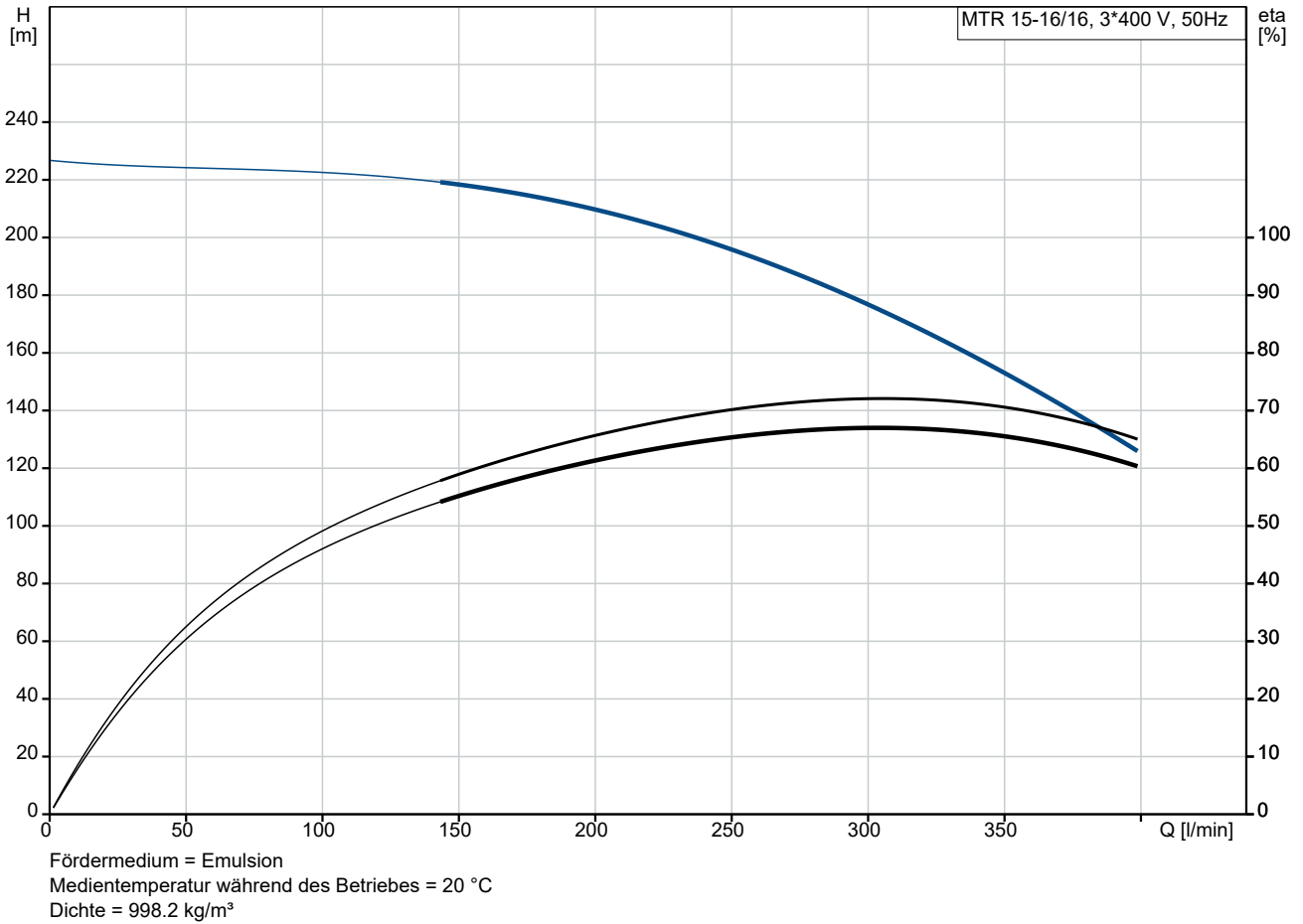
Kunde:

Kundennummer:

Kontakt:

Anz.	Beschreibung
1	<p>Laufwerkstoff gemäß ASTM: AISI 304</p> <p>Installation: Maximale Umgebungstemperatur: 60 °C Max. Betriebsdruck: 25 bar Max. Druck bei vorgegebener Temperatur: 25 bar / 90 °C Anschlusstyp: G internal thread Größe des Druckanschlusses: 2 inch Eintauchtiefe: 808 mm Grösse Motorflansch: FF300</p> <p>Elektrische Daten: Std. Motor: IEC Bauart des Motors: 160MD Motorbemessungsleistung P2: 15 kW Netzfrequenz: 50 Hz Geeignet für 50/60 Hz: nein Bemessungsspannung: 3 x 380-415D/660-690Y V Bemessungsstrom: 28,0-26,0/16,2-15,6 A Anlaufstrom: 660-780 % Leistungsfaktor Cos phi: 0.89-0.87 Nenn-Drehzahl: 2930-2950 1/min IE-Wirkungsgradklasse: IE3 Motorwirkungsgrad bei Vollast: 91.9-91.9 % Motorwirkungsgrad bei 3/4-Last: 92.4-92.7 % Motorwirkungsgrad bei halber Last: 92.4-92.3 % Motorpole: 2 Schutzart (gemäß IEC 34-5): 55 Dust/Jetting Wärmeklasse (IEC 85): F Motor - Produktnummer: 85U17526</p> <p>Sonstiges: Position des Klemmkastens: 6 Uhr Mindesteffizienzindex MEI ≥: 0.70 Nettogewicht: 125 kg Bruttogewicht: 151 kg Versandvol.: 0.479 m³ Dänische VVS Nr.: 386967016 Herkunftsland: HU Zolltarif Nr.: 84137075 Environmental approvals: WEEE</p>

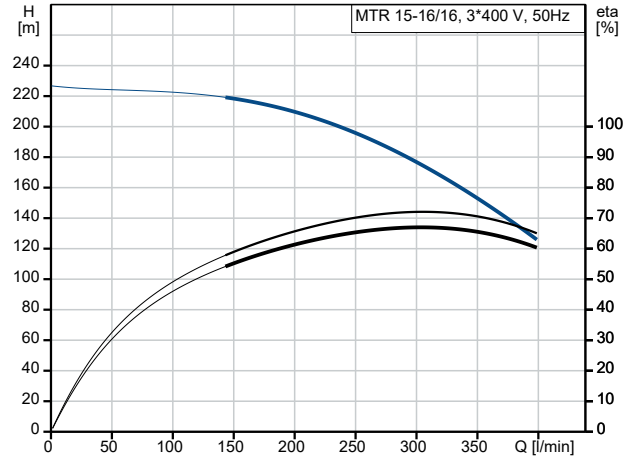
auf Anfr. MTR 15-16/16 A-W-A-HUUV 50 Hz



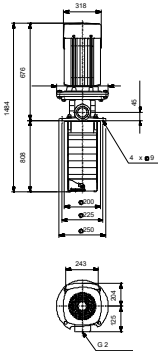
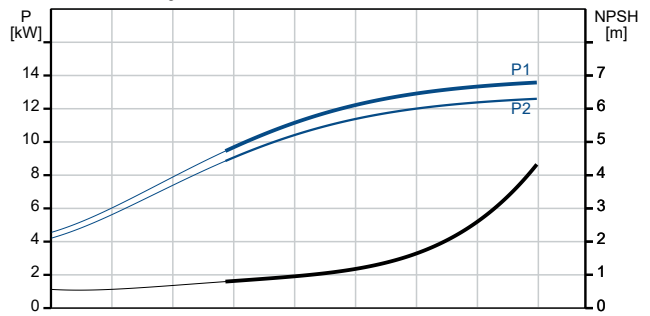
Projekt:
 Referenznummer:

Kunde:
 Kundennummer:
 Kontakt:

Beschreibung	Daten
Allgemeine Informationen:	
Produktbezeichnung:	MTR 15-16/16 A-W-A-HUUU
Produktnummer:	auf Anfr.
EAN-Nummer:	auf Anfr.
Technische Daten:	
Pumpendrehzahl, auf der die Pumpendaten beruhen:	2923 1/min
Nennförderstrom:	283 l/min
Nennförderhöhe:	181.1 m
Anzahl der Laufradkammern:	16
Anz. Laufräder:	16
Anzahl Laufräder mit reduziertem Durchmesser:	0
Rücklauf zum Behälter:	nein
Pumpe Ausrichtung:	vertikal
GLRD Code:	HUUU
Approvals:	CE,EAC,UKCA,Morocco
Approvals for motor:	CE,EAC,UKCA,SEPROMorocco
Energy approvals for motor:	CE,CC,SingaporeAust./N.Z.
ISO Abnahmekl.:	ISO9906:2012 3B
Code Ausführung:	A
Code Model:	A
Werkstoffe:	
Werkstoff des Pumpenkopfs:	Grauguss
Pumpenkopf:	EN 1561 EN-GJL-200
Pumpenkopf:	ASTM A48-25B
Laufradwerkstoff:	Edelstahl
Laufrad:	EN 1.4301
Laufradwerkstoff gemäß ASTM:	AISI 304
Code Material:	A
Installation:	
Maximale Umgebungstemperatur:	60 °C
Max. Betriebsdruck:	25 bar
Max. Druck bei vorgegebener Temperatur:	25 bar / 90 °C
Anschlussstyp:	G internal thread
Größe des Druckanschlusses:	2 inch
Eintauchtiefe:	808 mm
Größe Motorflansch:	FF300
Code Anchl. Art:	W
Fördermedium:	
Fördermedium:	Emulsion
Medientemperaturbereich:	-10 .. 90 °C
Medientemperatur während des Betriebs:	20 °C
Dichte:	998.2 kg/m ³
Elektrische Daten:	
Std. Motor:	IEC
Bauart des Motors:	160MD
Motorbemessungsleistung P2:	15 kW
Netzfrequenz:	50 Hz
Geeignet für 50/60 Hz:	nein
Bemessungsspannung:	3 x 380-415D/660-690Y V



Fördermedium = Emulsion
 Medientemperatur während des Betriebes = 20 °C
 Dichte = 998.2 kg/m³





Name des Unternehmens:

Angelegt von:

Telefon:

Datum:

30.12.2023

Projekt:

Referenznummer:

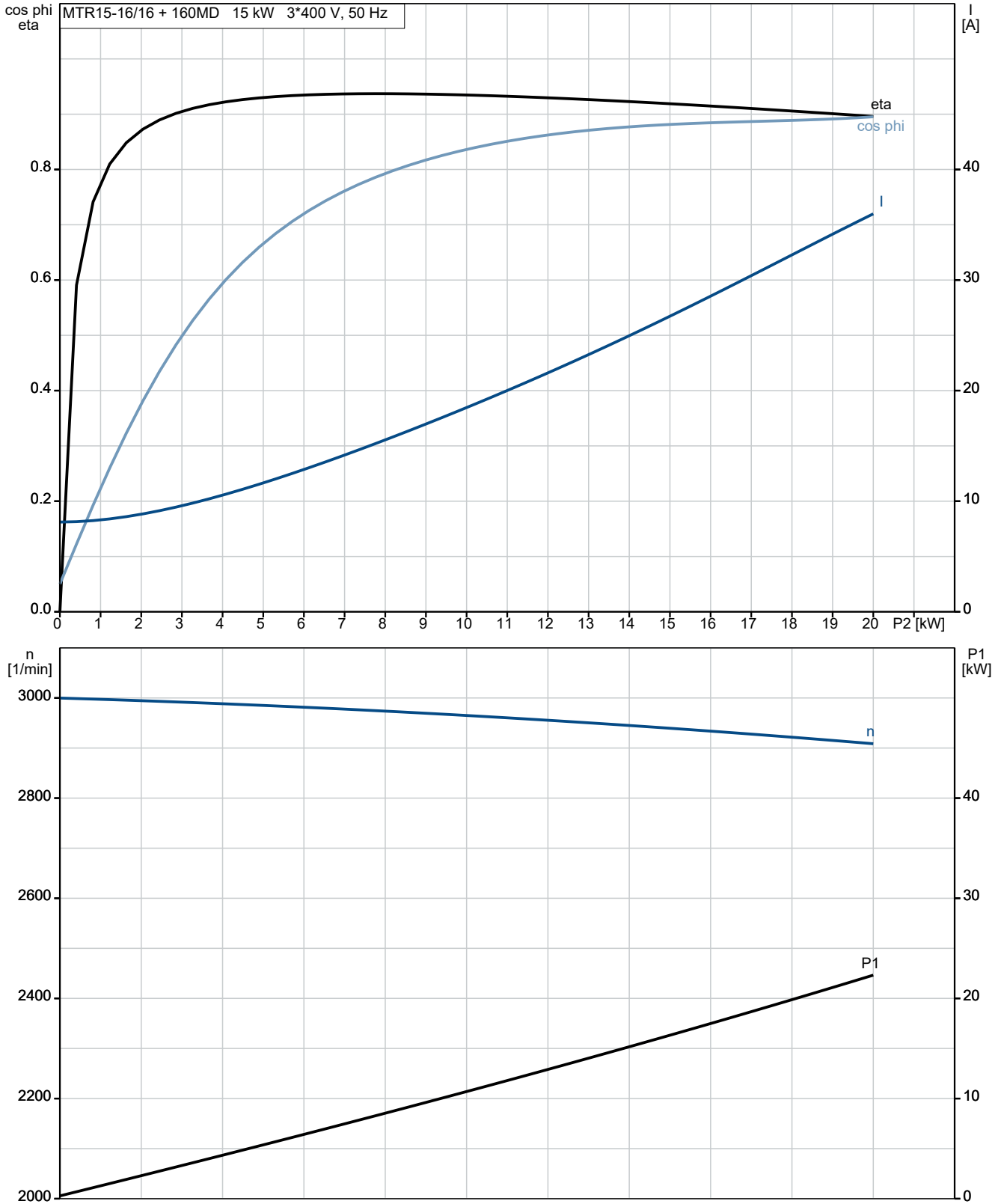
Kunde:

Kundennummer:

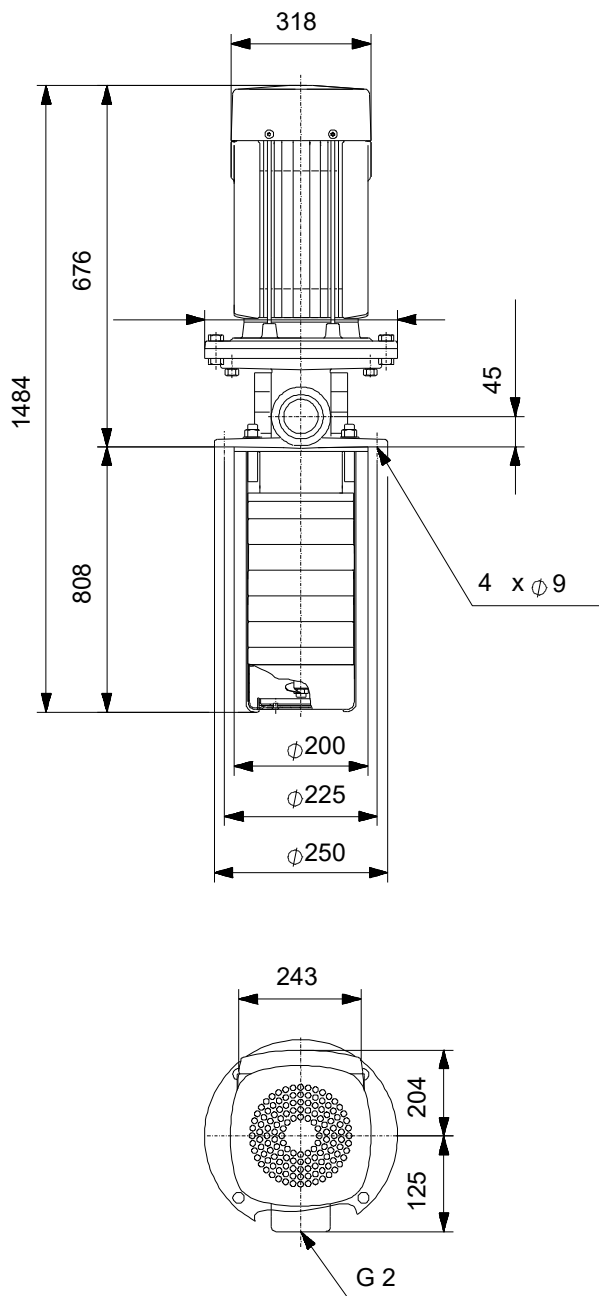
Kontakt:

Beschreibung	Daten
Bemessungsstrom:	28,0-26,0/16,2-15,6 A
Anlaufstrom:	660-780 %
Leistungsfaktor Cos phi:	0.89-0.87
Nenn-Drehzahl:	2930-2950 1/min
IE-Wirkungsgradklasse:	IE3
Motorwirkungsgrad bei Vollast:	91.9-91.9 %
Motorwirkungsgrad bei 3/4-Last:	92.4-92.7 %
Motorwirkungsgrad bei halber Last:	92.4-92.3 %
Motorpole:	2
Schutzart (gemäß IEC 34-5):	55 Dust/Jetting
Wärmeklasse (IEC 85):	F
eingebauter Motorschutz:	PTC
Motor - Produktnummer:	85U17526
Art der Steuerung:	
Frequenzumrichter:	ohne
Sonstiges:	
Position des Klemmkastens:	6 Uhr
Mindesteffizienzindex MEI ≥:	0.70
Nettogewicht:	125 kg
Bruttogewicht:	151 kg
Versandvol.:	0.479 m ³
Dänische VVS Nr.:	386967016
Herkunftsland:	HU
Zolltarif Nr.:	84137075
Environmental approvals:	WEEE

auf Anfr. MTR 15-16/16 A-W-A-HUUV 50 Hz

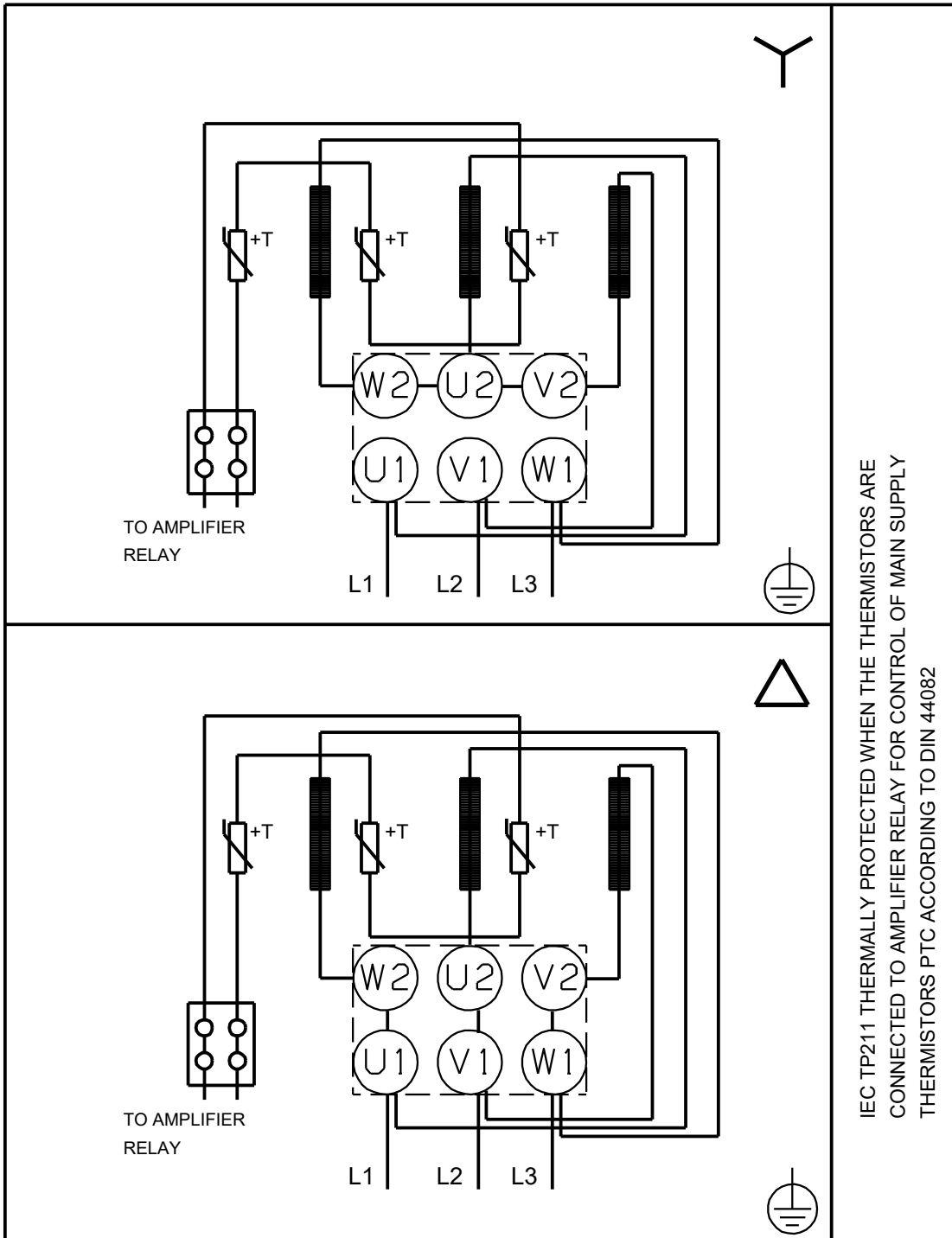


auf Anfr. MTR 15-16/16 A-W-A-HUUV 50 Hz



Achtung! Soweit nicht anders angegeben, handelt es sich um Millimeterangaben (mm). Die vereinfachte Maßzeichnung zeigt nicht alle

auf Anfr. MTR 15-16/16 A-W-A-HUUV 50 Hz



IEC TP211 THERMALLY PROTECTED WHEN THE THERMISTORS ARE CONNECTED TO AMPLIFIER RELAY FOR CONTROL OF MAIN SUPPLY THERMISTORS PTC ACCORDING TO DIN 44082



Name des Unternehmens:

Angelegt von:

Telefon:

Datum:

30.12.2023

Projekt:

Referenznummer:

Kunde:

Kundennummer:

Kontakt:

Ersatzteile MTR 15-16/16, Produktnr. auf Anfr.

Hergestellt nach 1152 (jahr und woche der herstellung)

Pos	Description	Annotation	Classification Data	Part no.	Qty.	Unit
-	Kupplung (Reparaturatz)			00339142	1	Stück
9	Innensechskantschraube		Kennzeichnung: DIN 912		4	Stück
			Länge (mm): 25			
			Gewinde: M10			
10a	Kupplungshälfte				2	Stück
10	Splint		Durchmesser: 5		1	Stück
			Länge (mm): 26			
-	Kupplungsschutz (Reparaturatz)			96531047	1	Stück
7a	Combi Slot Torx screw				4	Stück
7	Kupplungsschutz				2	Stück
-	Gleitringdichtung HUUUV (Reparaturatz)			96511841	1	Stück
	Schneidvorrichtung				1	Stück
- 105	Gleitringdichtung		Materialart: HUUUV		1	Stück
	Druckfeder				1	Stück
	Justiergabel				1	Stück
	Stopfen				1	Stück
	Stopfen				1	Stück
	Rohr				1	Stück
	Mitdrehender Dichtring				1	Stück
	Mitnehmer, untere Dichtung				1	Stück
	Feststehender Dichtring				1	Stück
	Mitnehmer, obere Dichtung				1	Stück
	O-Ring				1	Stück
9	Socket set screw				3	Stück
109	O-Ring		Durchmesser: 27.5		1	Stück
			Materialart: FKM			
			Material Stärke: 2.75			
109	O-Ring		Durchmesser: 22,00		1	Stück
			Materialart: FKM			
			Material Stärke: 2,75			
110	O-Ring				1	Stück
113	Mitnehmer				1	Stück
-	Verschleißteile (Reparaturatz)			96531045	1	Stück
- 4a	Zwischenkammer, komplett				3	Stück
	Lagerplatte				1	Stück
3a	Zwischenkammer				1	Stück
45	Schleißring				1	Stück
47	Lagerbuchse				1	Stück
65	Befestigung für unteren				1	Stück
37	Dichtung		Innendurchmesser: 138		1	Stück
			Außendurchmesser: 145			
			Material Stärke: 0,25			
45	Schleißring				14	Stück
47a	Lagerring				3	Stück
49c	Verschleißring				14	Stück
64e	Distanzhülse		Länge (mm): 9		4	Stück
64d	Distanzhülse		Innendurchmesser: 17,5		13	Stück
			Außendurchmesser: 21,5			
			Länge (mm): 45			

Projekt:
Referenznummer:
Kunde:
Kundennummer:
Kontakt:

Pos	Description	Annotation	Classification Data	Part no.	Qty.	Unit
64c	Distanzhülse		Innendurchmesser: 21.5 Außendurchmesser: 17.5 Länge (mm): 8		1	Stück
64b	Distanzhülse		Innendurchmesser: 17,5 Länge (mm): 11		1	Stück
64a	Distanzhülse				3	Stück
64	Distanzhülse		Innendurchmesser: 17,5 Länge (mm): 17		3	Stück
65	Befestigung für unteren Dichtungsring				14	Stück
66	Unterlegscheibe		Kennzeichnung: DIN 125 A2 Innendurchmesser: 13 Außendurchmesser: 24 Material Stärke: 2,5		1	Stück
69a	Distanzhülse		Länge (mm): 25,6		1	Stück
69	Distanzhülse		Länge (mm): 43.6		13	Stück
122	Ansaugschraube				1	Stück
-	Motor				1	Stück
+	Lager, komplett (Reparatursatz)			96796676	1	Stück
-	Lagerplatte (Reparatursatz)			96796664	1	Stück
155.a	Lagerdeckel				1	Stück
208a	Dichtung				3	Stück
208	Innensechskantschraube		Kennzeichnung: DIN912 Länge (mm): 40 Gewinde: M5		3	Stück
-	Ringschraube (Reparatursatz)			96796712	1	Stück
189	Ringschraube				2	Stück
-	Lüfter (Reparatursatz)			96796654	1	Stück
156.c	Befestigungsring				1	Stück
156	Lüfter				1	Stück
-	Kit, fan cover, black			96796647	1	Stück
151b	Aufkleber				1	Stück
151a	Aufkleber				1	Stück
151	Lüfterdeckel				1	Stück
152	Pan head thread forming screw				4	Stück
196	Nippel				1	Stück
-	Kit, fan cover, black/red			92891507	1	Stück
151b	Aufkleber				1	Stück
151a	Aufkleber				1	Stück
151	Lüfterdeckel				1	Stück
152	Pan head thread forming screw				4	Stück
196	Sicherheitsmembran				1	Stück
-	Flansche (Reparatursatz)			96796662	1	Stück
156c	Dichtring				1	Stück
156.b	Flansch				1	Stück
185b	Mutter				4	Stück
185	Innensechskantschraube				4	Stück
186	Entleerungshahn				4	Stück
195a	Schmiernippel				1	Stück
-	Dichtungen (Reparatursatz)			96798508	1	Stück
184	O-Ring		Durchmesser: 235		2	Stück
-	Schmiernippel (Reparatursatz)			96796671	1	Stück
195b	Schmiernippel				2	Stück
195a	Schmiernippel				1	Stück

Projekt:
Referenznummer:
Kunde:
Kundennummer:
Kontakt:

Pos	Description	Annotation	Classification Data	Part no.	Qty.	Unit
-	Abdeckung für Nichtantriebsseite, komplett (Reparatursatz)			96796669	1	Stück
32b	Wellfederscheibe				1	Stück
156.a	End shield NDE				1	Stück
157	O-Ring				1	Stück
159	V-Ring				1	Stück
185.c	Mutter				4	Stück
185.a	Innensechskantschraube				4	Stück
195b	Schmiernippel				1	Stück
-	Gleitringdichtung (Reparatursatz)			96843459	1	Stück
159.b	V-Ring				1	Stück
159	V-Ring				1	Stück
-	Klemmbrett (Reparatursatz)			96796657	1	Stück
	Anschlußverbindung				3	Stück
	Unterlegscheibe				12	Stück
36	Sechskantmutter				12	Stück
173	Torx Screw				1	Stück
176.d	Klemmleiste				1	Stück
176	Klemmleiste				1	Stück
177	Torx Screw				1	Stück
-	Klemmenkastendeckel (Reparatursatz)			96796659	1	Stück
164	Klemmenkastendeckel mit Dichtung				1	Stück
166	Panel head thread forming screw				4	Stück
1	Adapterflansch			99011238	1	Stück
2	Motortragelaterne			99221086	1	Stück
3	Laufradkammer			99194469	1	Stück
-	4a Großpackung, Zwischenkammer, komplett (3 PC)			98371109	3	Stück
3a	Großpackung, Zwischenkammer (3 PC)			96535086	1	Stück
+ 4a	Großpackung, Zwischenkammer, komplett (10 PC)			96538842	3	Stück
+ 4a	Zwischenkammer, komplett			98371108	3	Stück
- 4	Großpackung, Zwischenkammer, komplett (5 PC)			98371107	12	Stück
65	Großpackung, Befestigung für unteren Dichtungsring (20 PC)			97699527	1	Stück
65	Befestigung für unteren Dichtungsring			96587913	1	Stück
+ 4	Großpackung, Zwischenkammer, komplett (10 PC)			96538817	12	Stück
+ 4	Zwischenkammer, komplett			98371106	12	Stück
7a	Großpackung, Combi Slot Torx screw (1000 PC)			96886324	4	Stück
- 8	Kupplung			92577889	1	Stück
10	Großpackung, Splint (10 PC)		Durchmesser: 5 Länge (mm): 26	96536473	1	Stück
10	Splint		Durchmesser: 5 Länge (mm): 26	96587588	1	Stück
26	Strap cpl.			98986122	4	Stück
28	Großpackung, Sechskantschraube (20 PC)		Länge (mm): 30 Gewinde: M12	92673889	4	Stück
32	Großpackung, Unterlegscheibe (10 PC)		Kennzeichnung: DIN 125 A2 Innendurchmesser: 13 Außendurchmesser: 24 Material Stärke: 2,5	99944263	4	Stück

Projekt:
Referenznummer:
Kunde:
Kundennummer:
Kontakt:

Pos	Description	Annotation	Classification Data	Part no.	Qty.	Unit
36	Großpackung, Sechskantmutter (20 PC)		Gewinde: M16	96620480	4	Stück
37	Großpackung, Dichtung (10 PC)		Innendurchmesser: 138 Außendurchmesser: 145 Material Stärke: 0,25	96536049	1	Stück
+ 44a	Einlaufteil, komplett			98818924	1	Stück
47a	Großpackung, Lagerring (10 PC)			96538795	3	Stück
- 49	Lauftrad, komplett			98394448	16	Stück
49c	Großpackung, Verschleißring (10 PC)			96547340	1	Stück
+ 51	Welle, komplett			98925042	1	Stück
64d	Großpackung, Distanzhülse (20 PC)			96538947	3	Stück
64c	Großpackung, Distanzhülse (10 PC)		Innendurchmesser: 21.5 Außendurchmesser: 17.5 Länge (mm): 8	96535094	1	Stück
64a	Großpackung, Distanzhülse (10 PC)		Innendurchmesser: 17,5 Länge (mm): 17	98417487	3	Stück
64d	Großpackung, Distanzhülse (20 PC)		Innendurchmesser: 17,5 Länge (mm): 11	96538959	1	Stück
64	Großpackung, Distanzhülse (20 PC)		Länge (mm): 43.6	96535107	12	Stück
76a	Großpackung, Niete (100 PC)			96620489	2	Stück
84	Saugkorb			99019218	1	Stück
- 105	Großpackung, Gleitringdichtung (11 PC)		Materialart: HUUV	96538946	1	Stück
	Großpackung, Mitnehmer, untere Dichtung (5 PC)			99794407	1	Stück
109	Großpackung, O-Ring (10 PC)		Durchmesser: 22,00 Materialart: FKM Material Stärke: 2,75	99547899	1	Stück
109	Großpackung, O-Ring (20 PC)		Durchmesser: 27.5 Materialart: FKM Material Stärke: 2.75	96538879	1	Stück
110	Großpackung, O-Ring (20 PC)			96538878	1	Stück
121	Halter			99036271	1	Stück
122	Ansaugschraube			96588246	1	Stück