

Vorgabedaten

PROJEKT:	UNIT TAG:	MENGE:
ANSPRECHPARTNER: _____	SERVICELEISTUNG:	DATUM: _____
INGENIEUR/TECHNIKER:	VORGEGEBEN VON:	DATUM:
AUFTRAGNEHMER:	GENEHMIGT VON:	DATUM:
	BESTELLNUMMER:	DATUM:

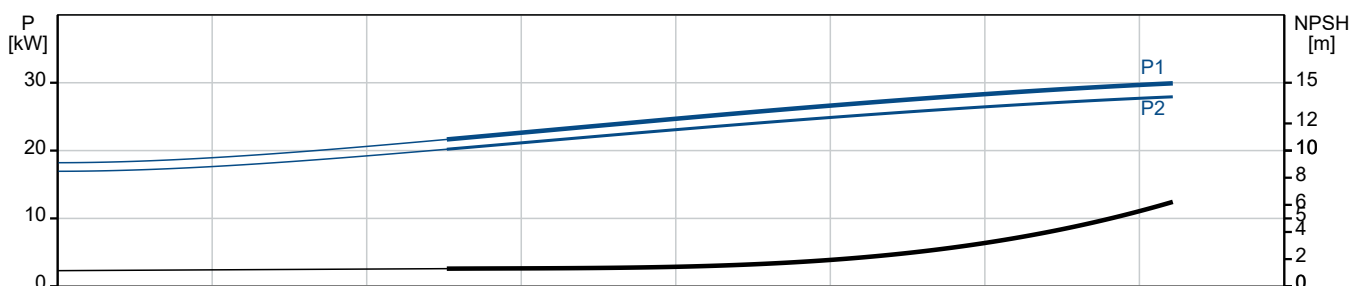
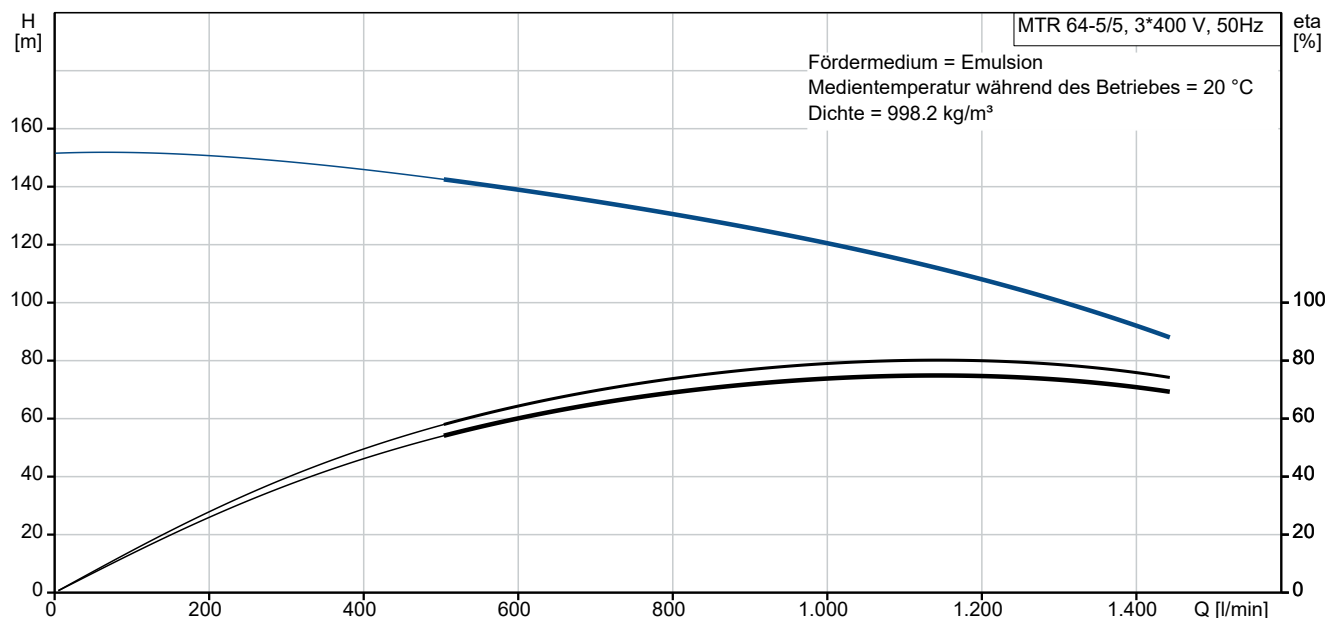


MTR 64-5/5 A-F-A-HUUV

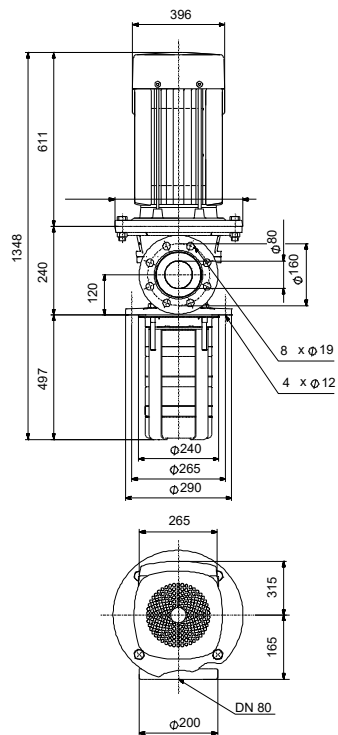
Kühlschmiermittelpumpen

Hinweis! Abbildung kann vom Produkt abweichen.

Servicebedingungen	Pumpendaten	Motordaten
Fördermedium: Emulsion	Max. Druck bei vorgegebener Temperatur: 25 bar / 90 °C	Motorbemessungsleistung P2: 30 kW
Temperatur: 20 °C	Medientemperaturbereich: -10 .. 90 °C	Bemessungsspannung: 380-420D/660-725Y V
Relative Dichte: 1.000	Maximale Umgebungstemperatur: 55 °C	Netzfrequenz: 50 Hz
	Code GLRD: HUUV	Schutzart: IP55
	Produktnummer: auf Anfr.	Wärmeklasse: F
		Motorschutz: PTC
		Bauart des Motors: SIEMENS
		Eta 1/1: 93.3-93.3 %




Vorgabedaten



Werkstoffe:

Laufwerkstoff:	Edelstahl
Laufwerkstoff gemäß ASTM:	AISI 304
Laufwerkstoff:	EN 1.4301
Code Material:	A

Anz.	Beschreibung
1	<p>MTR 64-5/5 A-F-A-HUUV</p>  <p>Produktnr.: auf Anfr.</p> <p>Mehrstufige, tauchbare, selbstansaugende Kreiselpumpe für die vertikale Aufstellung in Behältern usw. Die medienberührten Bauteile der Pumpe sind aus Grauguss (Kopf und Fusstück) und Edelstahl. Die Pumpe weist die folgenden Eigenschaften auf:</p> <ul style="list-style-type: none"> • Einbaulänge gemäß DIN 5440. • Laufräder, Zwischenkammern und die Keilwelle bestehen aus Edelstahl. • Gleitringdichtung gemäß EN 12756. • Die Kraftübertragung erfolgt über eine geteilte Kupplung. <p>Die Patronendichtung verspricht eine hohe Zuverlässigkeit und Servicefreundlichkeit. Die Pumpe ist mit einem 3-phasigen, lüftergekühlten Asynchronmotor ausgestattet.</p> <p>Eintauchtiefe: 497 mm</p> <p>Art der Steuerung: Frequency converter: ohne</p> <p>Fördermedium: Fördermedium: Emulsion Medientemperaturbereich: -10 .. 90 °C Medientemperatur während des Betriebs: 20 °C Dichte: 998.2 kg/m³</p> <p>Technische Daten: Pumpendrehzahl, auf der die Pumpendaten beruhen: 2951 1/min Nennförderstrom: 1070 l/min Nennförderhöhe: 115.8 m Anzahl der Laufradkammern: 5 Rücklauf zum Behälter: nein Pumpe Ausrichtung: vertikal GLRD Code: HUUV Zulassungen: CE,EAC,UKCA Approvals for motor: CE,EAC,UKCA Energy approvals for motor: CE,CNS ISO Abnahmekl.: ISO9906:2012 3B</p> <p>Werkstoffe: Werkstoff des Pumpenkopfs: Grauguss Pumpenkopf: EN 1561 EN-GJL-200 ASTM A48-25B Laufradwerkstoff: Edelstahl Laufrad: EN 1.4301</p>

Anz.	Beschreibung
1	<p data-bbox="204 450 662 481">Laufwerkstoff gemäß ASTM: AISI 304</p> <p data-bbox="204 510 331 542">Installation:</p> <p data-bbox="204 542 662 573">Maximale Umgebungstemperatur: 55 °C</p> <p data-bbox="204 573 635 604">Max. Betriebsdruck: 25 bar</p> <p data-bbox="204 604 842 636">Max. Druck bei vorgegebener Temperatur: 25 bar / 90 °C</p> <p data-bbox="204 636 612 667">Anschlusstyp: DIN</p> <p data-bbox="204 667 635 698">Größe des Druckanschlusses: DN 80</p> <p data-bbox="204 698 657 730">Eintauchtiefe: 497 mm</p> <p data-bbox="204 730 635 761">Nenndruckstufe: PN 40</p> <p data-bbox="204 761 635 792">Größe Motorflansch: FF350</p> <p data-bbox="204 822 402 853">Elektrische Daten:</p> <p data-bbox="204 853 612 884">Std. Motor: IEC</p> <p data-bbox="204 884 679 916">Bauart des Motors: SIEMENS</p> <p data-bbox="204 916 635 947">Motorbemessungsleistung P2: 30 kW</p> <p data-bbox="204 947 635 978">Netzfrequenz: 50 Hz</p> <p data-bbox="204 978 612 1010">Geeignet für 50/60 Hz: nein</p> <p data-bbox="204 1010 849 1041">Bemessungsspannung: 3 x 380-420D/660-725Y V</p> <p data-bbox="204 1041 657 1072">Bemessungsstrom: 53/31 A</p> <p data-bbox="204 1072 687 1104">Anlaufstrom: 700-700 %</p> <p data-bbox="204 1104 612 1135">Leistungsfaktor Cos phi: 0.87</p> <p data-bbox="204 1135 687 1167">Nenn-Drehzahl: 2955 1/min</p> <p data-bbox="204 1167 679 1198">Wirkungsgrad: IE3 93,3%</p> <p data-bbox="204 1198 612 1229">IE-Wirkungsgradklasse: IE3</p> <p data-bbox="204 1229 699 1261">Motorwirkungsgrad bei Vollast: 93.3-93.3 %</p> <p data-bbox="204 1261 699 1292">Motorwirkungsgrad bei 3/4-Last: 93.5-93.5 %</p> <p data-bbox="204 1292 743 1323">Motorwirkungsgrad bei halber Last: 92.9-92.9 %</p> <p data-bbox="204 1323 584 1355">Motorpole: 2</p> <p data-bbox="204 1355 622 1386">Schutzart (gemäß IEC 34-5): IP55</p> <p data-bbox="204 1386 584 1417">Wärmeklasse (IEC 85): F</p> <p data-bbox="204 1417 679 1449">Motor - Produktnummer: 81U15332</p> <p data-bbox="204 1478 322 1509">Sonstiges:</p> <p data-bbox="204 1509 632 1541">Position des Klemmkastens: 6 Uhr</p> <p data-bbox="204 1541 612 1572">Mindesteffizienzindex MEI ≥: 0.70</p> <p data-bbox="204 1572 644 1603">Nettogewicht: 288 kg</p> <p data-bbox="204 1603 644 1635">Bruttogewicht: 345 kg</p> <p data-bbox="204 1635 657 1666">Versandvol.: 1.12 m³</p> <p data-bbox="204 1666 692 1697">Dänische VVS Nr.: 386971005</p> <p data-bbox="204 1697 612 1729">Herkunftsland: HU</p> <p data-bbox="204 1729 679 1760">Zolltarif Nr.: 84137075</p> <p data-bbox="204 1760 644 1792">Environmental approvals: WEEE</p>



Name des Unternehmens:

Angelegt von:

Telefon:

Datum:

02.01.2024

Projekt:

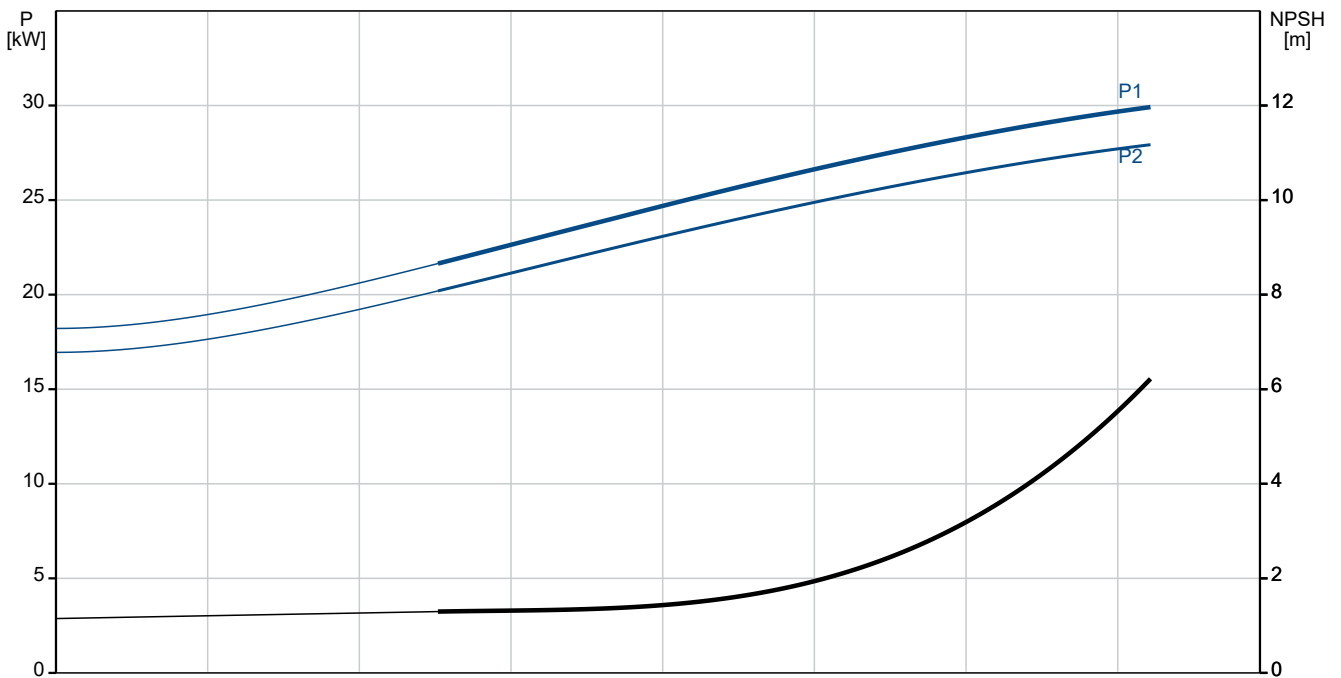
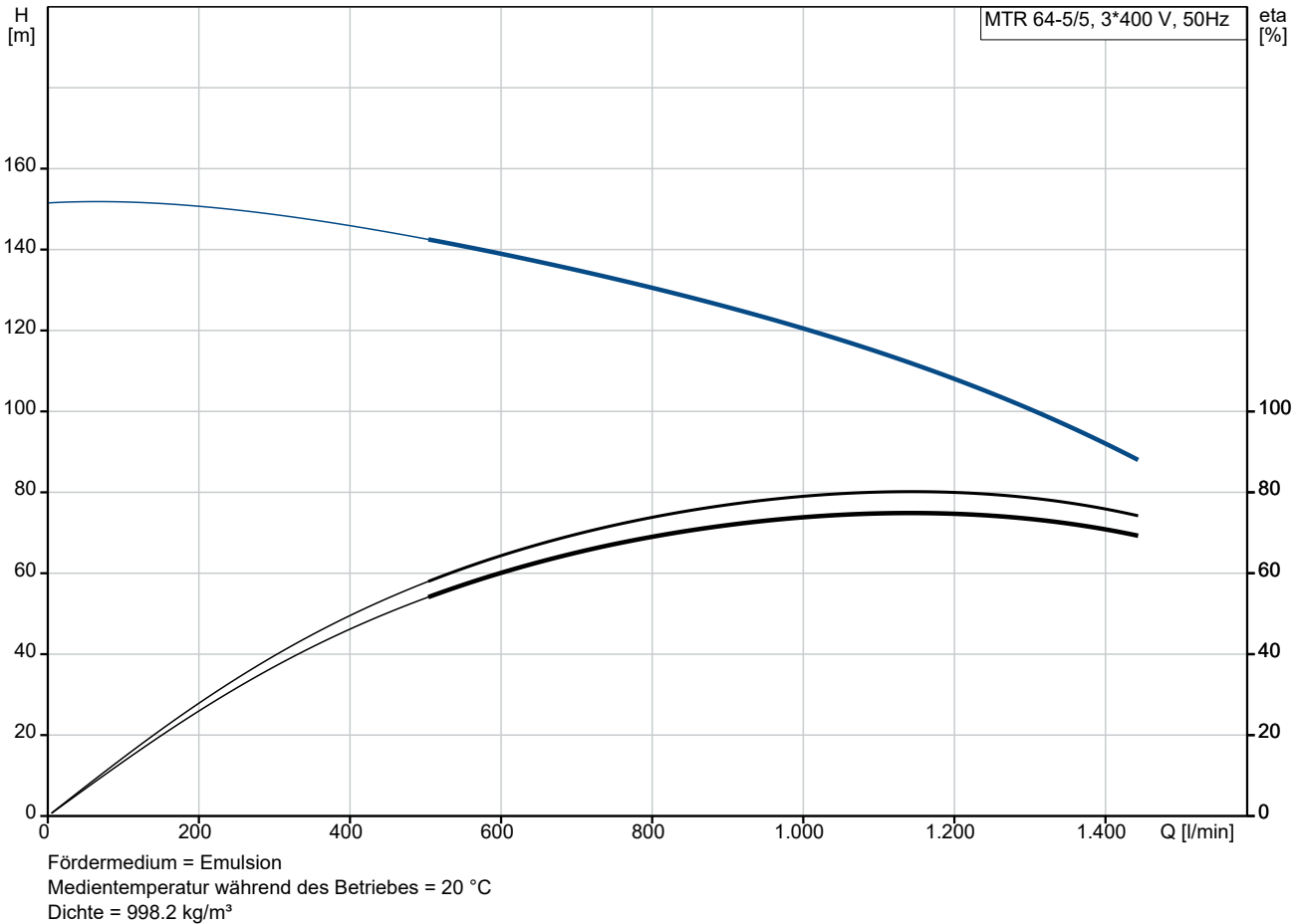
Referenznummer:

Kunde:

Kundennummer:

Kontakt:

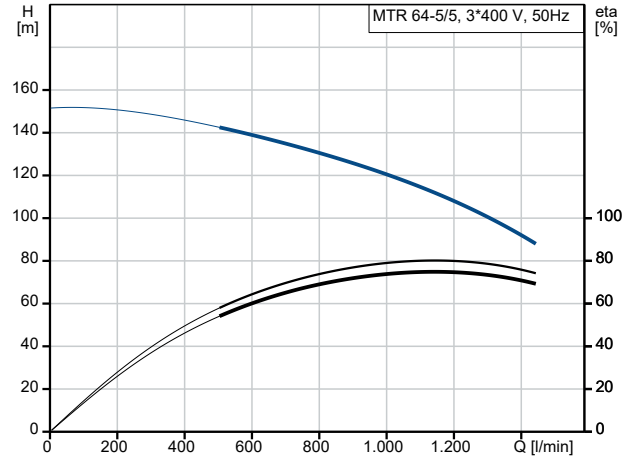
auf Anfr. MTR 64-5/5 A-F-A-HUUV 50 Hz



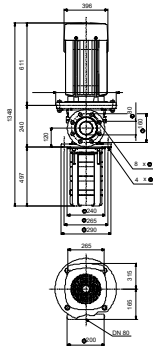
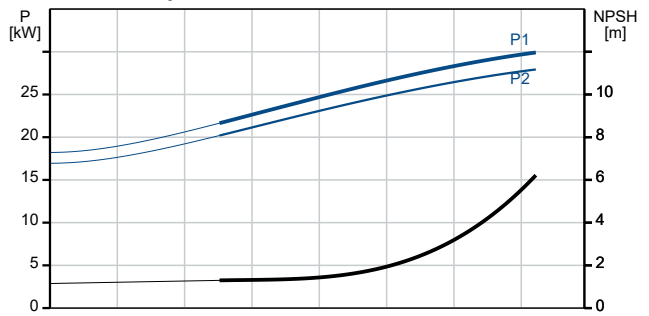
Projekt:
 Referenznummer:

Kunde:
 Kundennummer:
 Kontakt:

Beschreibung	Daten
Allgemeine Informationen:	
Produktbezeichnung:	MTR 64-5/5 A-F-A-HUUU
Produktnummer:	auf Anfr.
EAN-Nummer:	auf Anfr.
Technische Daten:	
Pumpendrehzahl, auf der die Pumpendaten beruhen:	2951 1/min
Nennförderstrom:	1070 l/min
Nennförderhöhe:	115.8 m
Anzahl der Laufradkammern:	5
Anz. Laufräder:	5
Anzahl Laufräder mit reduziertem Durchmesser:	0
Rücklauf zum Behälter:	nein
Pumpe Ausrichtung:	vertikal
GLRD Code:	HUUU
Zulassungen:	CE,EAC,UKCA
Approvals for motor:	CE,EAC,UKCA
Energy approvals for motor:	CE,CNS
ISO Abnahmekl.:	ISO9906:2012 3B
Code Ausführung:	A
Code Model:	B
Werkstoffe:	
Werkstoff des Pumpenkopfs:	Grauguss
Pumpenkopf:	EN 1561 EN-GJL-200
Pumpenkopf:	ASTM A48-25B
Laufradwerkstoff:	Edelstahl
Laufrad:	EN 1.4301
Laufradwerkstoff gemäß ASTM:	AISI 304
Code Material:	A
Installation:	
Maximale Umgebungstemperatur:	55 °C
Max. Betriebsdruck:	25 bar
Max. Druck bei vorgegebener Temperatur:	25 bar / 90 °C
Anschlussstyp:	DIN
Größe des Druckanschlusses:	DN 80
Eintauchtiefe:	497 mm
Nenndruckstufe:	PN 40
Grösse Motorflansch:	FF350
Code Anchl. Art:	F
Fördermedium:	
Fördermedium:	Emulsion
Medientemperaturbereich:	-10 .. 90 °C
Medientemperatur während des Betriebs:	20 °C
Dichte:	998.2 kg/m ³
Elektrische Daten:	
Std. Motor:	IEC
Bauart des Motors:	SIEMENS
Motorbemessungsleistung P2:	30 kW
Netzfrequenz:	50 Hz
Geeignet für 50/60 Hz:	nein
Bemessungsspannung:	3 x 380-420D/660-725Y V



Fördermedium = Emulsion
 Medientemperatur während des Betriebes = 20 °C
 Dichte = 998.2 kg/m³





Name des Unternehmens:

Angelegt von:

Telefon:

Datum:

02.01.2024

Projekt:

Referenznummer:

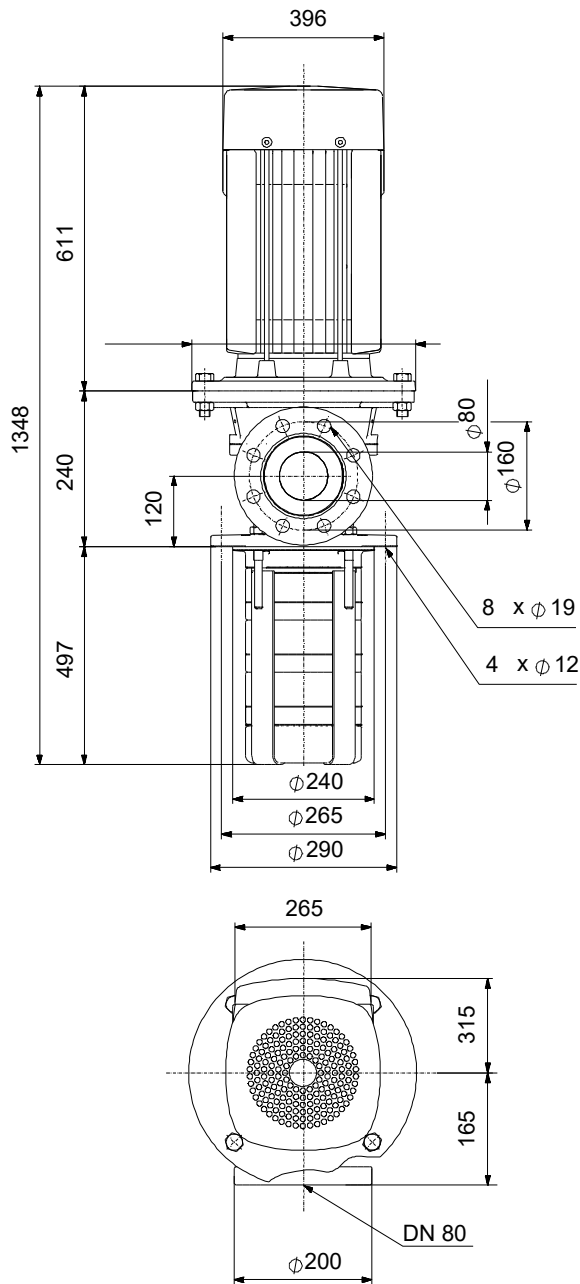
Kunde:

Kundennummer:

Kontakt:

Beschreibung	Daten
Bemessungsstrom:	53/31 A
Anlaufstrom:	700-700 %
Leistungsfaktor Cos phi:	0.87
Nenn-Drehzahl:	2955 1/min
Wirkungsgrad:	IE3 93,3%
IE-Wirkungsgradklasse:	IE3
Motorwirkungsgrad bei Vollast:	93.3-93.3 %
Motorwirkungsgrad bei 3/4-Last:	93.5-93.5 %
Motorwirkungsgrad bei halber Last:	92.9-92.9 %
Motorpole:	2
Schutzart (gemäß IEC 34-5):	IP55
Wärmeklasse (IEC 85):	F
eingebauter Motorschutz:	PTC
Motor - Produktnummer:	81U15332
Art der Steuerung:	
Frequenzumrichter:	ohne
Sonstiges:	
Position des Klemmkastens:	6 Uhr
Mindesteffizienzindex MEI ≥:	0.70
Nettogewicht:	288 kg
Bruttogewicht:	345 kg
Versandvol.:	1.12 m ³
Dänische VVS Nr.:	386971005
Herkunftsland:	HU
Zolltarif Nr.:	84137075
Environmental approvals:	WEEE

auf Anfr. MTR 64-5/5 A-F-A-HUUV 50 Hz



Achtung! Soweit nicht anders angegeben, handelt es sich um Millimeterangaben (mm). Die vereinfachte Maßzeichnung zeigt nicht alle

auf Anfr. MTR 64-5/5 A-F-A-HUUV 50 Hz



Hinweis: Alle Einheiten in [mm] soweit nicht anders bezeichnet.

