

Vorgabedaten

PROJEKT:	UNIT TAG:	MENGE:
ANSPRECHPARTNER: _____	SERVICELEISTUNG:	DATUM: _____
INGENIEUR/TECHNIKER:	VORGEGEBEN VON:	DATUM:
AUFTRAGNEHMER:	BESTELLNUMMER:	DATUM:

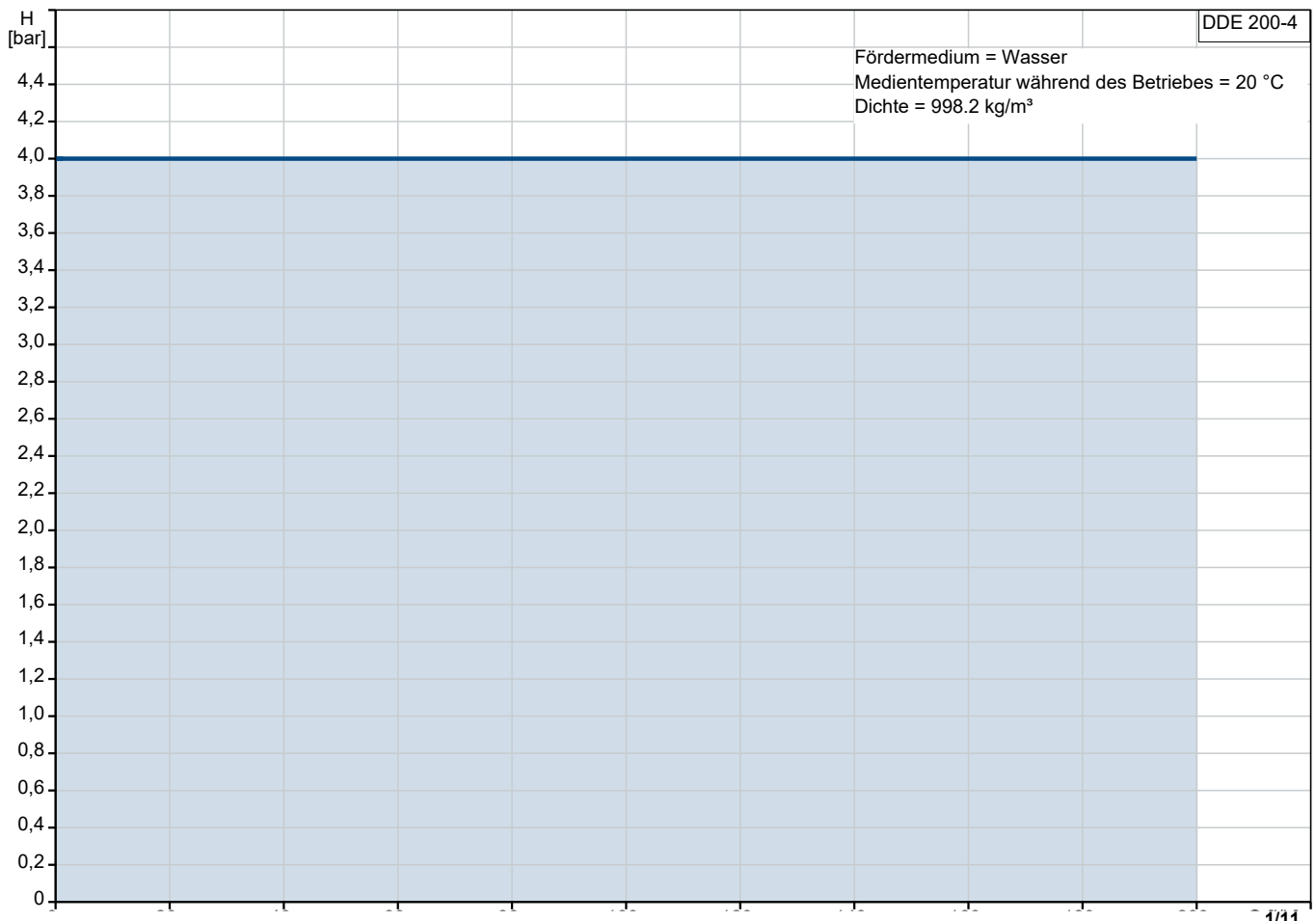


DDE 200-4

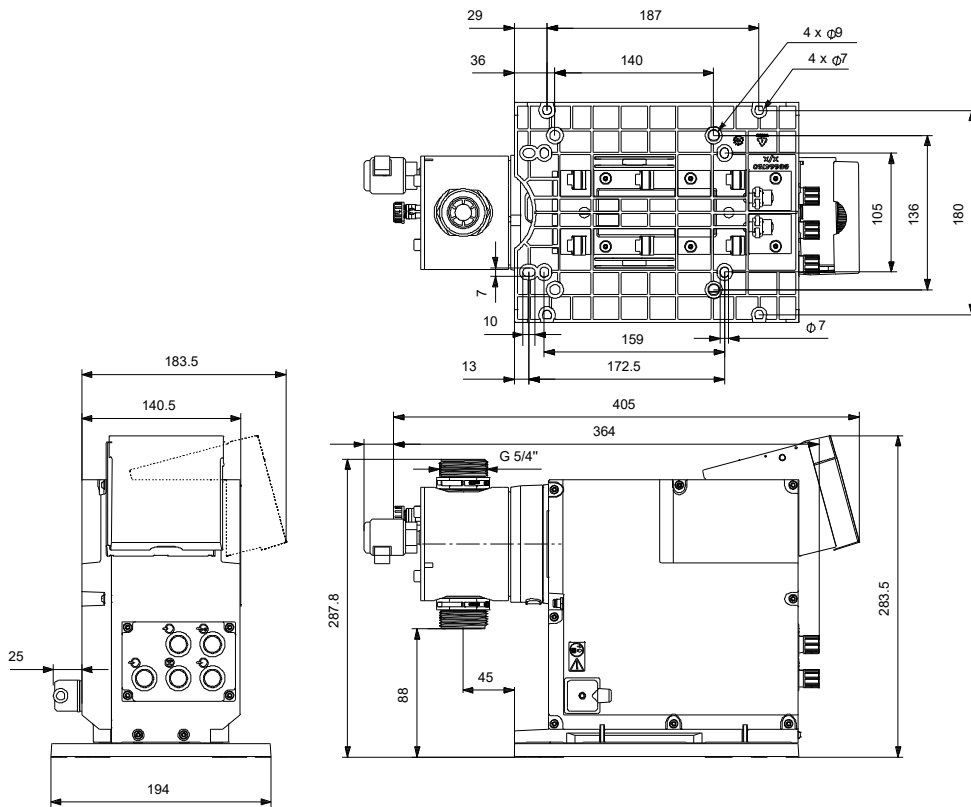
SMART Digital Membrandosierpumpe mit Schrittmotorantrieb für pulsationsarme und kontinuierliche Dosierung. Variantenreduzierung dank Schrittmotor bereits in der ECO-Variante.

Hinweis! Abbildung kann vom Produkt abweichen.

Servicebedingungen	Pumpendaten	Motordaten
Fördermedium: Wasser	Max. Betriebsdruck: 4 bar	Bemessungsspannung: 100-240 V
Temperatur: 20 °C	Medientemperaturbereich: 0 .. 50 °C	Netzfrequenz: 50 / 60 Hz
Relative Dichte: 1.000	Maximale Umgebungstemperatur: 45 °C	Schutzart: IP65 / NEMA 4X
	Prüfkennzeichen: CE, CSA-US, NSF61, EAC, RCM	
	Produktnummer: auf Anfr.	



Vorgabedaten



Werkstoffe:

Material Dosierkopf: Edelstahl 1.4435
Ventilkugel: Nichtrostender Stahl
Dichtung: FKM

Anz.	Beschreibung
------	--------------

1	DDE 200-4
---	-----------



Hinweis! Abbildung kann vom Produkt abweichen.

Produktnr.: auf Anfr.

DDE 200-4 B-SS/V/SS-F-31A1A1FG

SMART Digital DDE ist eine kompakte Membrandosierpumpe mit drehzahlvariablem Antrieb (ECM Motor) und einem Einstellbereich von bis zu 1:800.

SMART Digital Dosierpumpen arbeiten, dank drehzahlvariablem Antrieb, immer mit der vollen Hublänge für ein Optimum an Dosiergenauigkeit.

Durch den ECM Motor ist eine pulsationsarme und quasi-kontinuierliche Dosierung, selbst bei geringen Dosiervolumenströmen, möglich.

Die flexible Montageplatte erlaubt eine schnelle und unkomplizierte Bodenmontage ohne zusätzliches Montagezubehör.

Die Einstellung der Druckhubgeschwindigkeit (analog Dosiermenge) erfolgt über ein Drehrad an der Vorderseite von 0,01% bis 100% der max.

Leistung der Dosierpumpe.

Der Dosierkopf besteht aus:

- Robuste und langlebige Doppel-PTFE Membran
- Druck- und saugseitiges Ventil
- Entlüftungsspindel für einfache Inbetriebnahme oder Entlüftung

Betriebsarten:

- Manuelle Dosierung (Einstellung 0,01%-100%)

Art der Steuerung:

Steuerungsvariante: B

Ext. Stopp: Nein

Ausgangsrelais: No

Fördermedium:

Fördermedium: Wasser

Medientemperaturbereich: 0 .. 50 °C

Medientemperatur während des Betriebs: 20 °C

Dichte: 998.2 kg/m³

Technische Daten:

Typenschlüssel: DDE 200-4 B-SS/V/SS-F-31A1A1FG

Max. Volumenstrom: 200 l/h

Min. Volumenstrom: 250 ml/h

Einstellbereich: 1:800

Prüfkennezeichen auf dem Typenschild: CE,CSA-US,NSF61,EAC,RCM

Ventiltyp: Standard



Name des Unternehmens:

Angelegt von:

Telefon:

Datum:

17.01.2024

Projekt:

Referenznummer:

Kunde:

Kundennummer:

Kontakt:

Anz.	Beschreibung
1	<p>Max. Viskosität bei 100%: 100 mPas Max. Viskosität bei 50% (slow mode): N/A mPas Max. Viskosität bei 25% (slow mode): N/A mPas Wiederholgenauigkeit: 5 %</p> <p>Werkstoffe: Material Dosierkopf: Edelstahl 1.4435 Ventilkugel: Nichtrostender Stahl Dichtung: FKM</p> <p>Installation: Umgebungstemperatur: 0 .. 45 °C Max. Betriebsdruck: 4 bar Inhalt des Installationsset > siehe Datenheft: Nein Installationsart: Kein Installationsset Anschluss Saugstutzen: Conn. threaded Rp 3/4# Code A1 Anschluss Druckstutzen: Conn. threaded Rp 3/4# Code A1 Max. Saughöhe (Betrieb): 3 m Max. Saughöhe (Ansaugphase): 1.5 m</p> <p>Elektrische Daten: Maximale Leistungsaufnahme P1: 62 W Netzfrequenz: 50 / 60 Hz Bemessungsspannung: 1 x 100-240 V Schutzart (gemäß IEC 34-5): IP65 / NEMA 4X Kabellänge: 1.5 m Art des Kabelsteckers: EU Einschaltstrom: 70 A bei 240 V (35 A/100 V) für 2 ms</p> <p>Sonstiges: Nettogewicht: 8 kg Bruttogewicht: 8 kg Farbe: rot</p>



Name des Unternehmens:

Angelegt von:

Telefon:

Datum:

17.01.2024

Projekt:

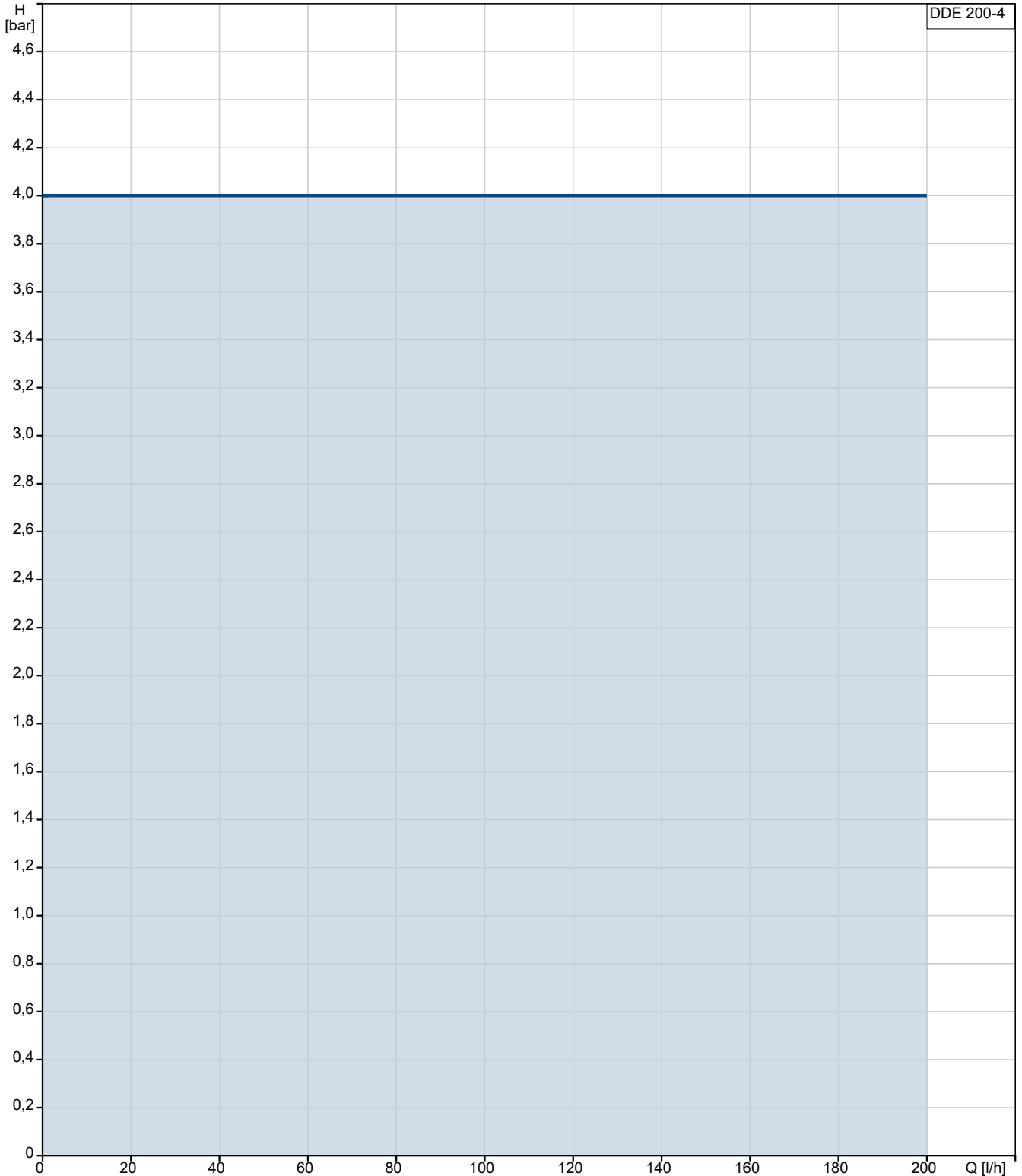
Referenznummer:

Kunde:

Kundennummer:

Kontakt:

auf Anfr. DDE 200-4



Fördermedium = Wasser

Medientemperatur während des Betriebes = 20 °C

Dichte = 998.2 kg/m³

Projekt:

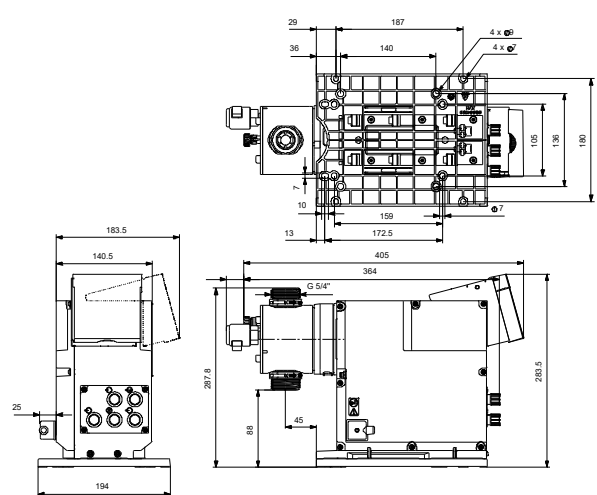
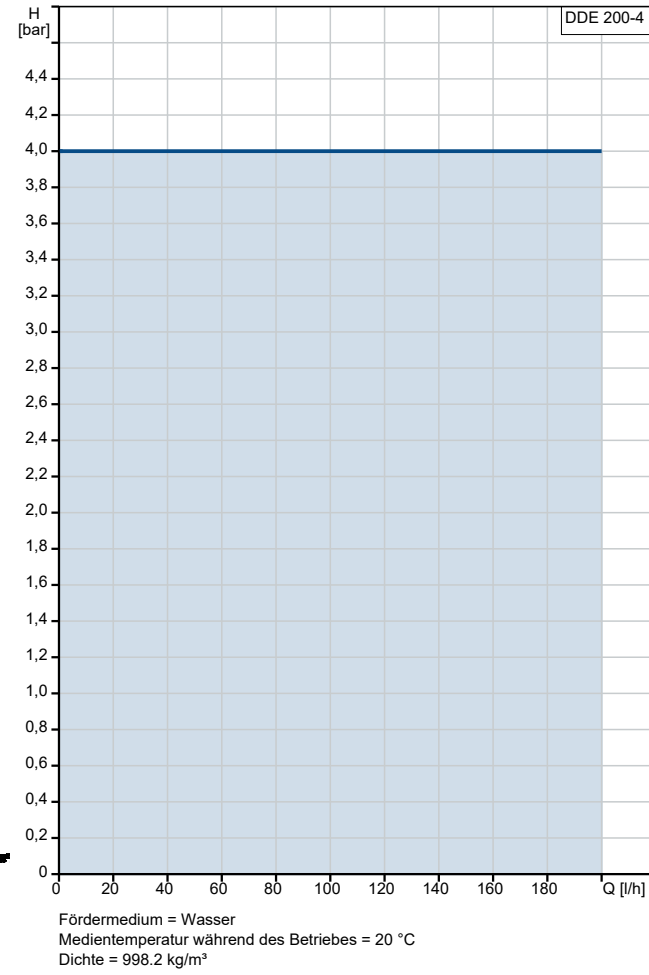
Referenznummer:

Kunde:

Kundennummer:

Kontakt:

Beschreibung	Daten
Allgemeine Informationen:	
Produktbezeichnung:	DDE 200-4
Produktnummer:	auf Anfr.
EAN-Nummer:	auf Anfr.
Technische Daten:	
Typenschlüssel:	DDE 200-4 B-SS/V/SS-F-31A1A1FG
Max. Volumenstrom:	200 l/h
Min. Volumenstrom:	250 ml/h
Einstellbereich:	1:800
Prüfkennzeichen auf dem Typenschild:	CE, CSA-US, NSF61, EAC, RC M
Ventiltyp:	Standard
Max. Viskosität bei 100%:	100 mPas
Max. Viskosität bei 50% (slow mode):	N/A mPas
Max. Viskosität bei 25% (slow mode):	N/A mPas
Wiederholgenauigkeit:	5 %
Werkstoffe:	
Material Dosierkopf:	Edelstahl 1.4435
Ventilkugel:	Nichtrostender Stahl
Dichtung:	FKM
Installation:	
Umgebungstemperatur:	0 .. 45 °C
Max. Betriebsdruck:	4 bar
Inhalt des Installationsset > siehe Datenheft:	Nein
Installationsart:	Kein Installationsset
Anschluss Saugstutzen:	Conn. threaded Rp 3/4# Code A1
Anschluss Druckstutzen:	Conn. threaded Rp 3/4# Code A1
Max. Saughöhe (Betrieb):	3 m
Max. Saughöhe (Ansaugphase):	1.5 m
Fördermedium:	
Fördermedium:	Wasser
Medientemperaturbereich:	0 .. 50 °C
Medientemperatur während des Betriebs:	20 °C
Dichte:	998.2 kg/m ³
Elektrische Daten:	
Maximale Leistungsaufnahme P1:	62 W
Netzfrequenz:	50 / 60 Hz
Bemessungsspannung:	1 x 100-240 V
Schutzart (gemäß IEC 34-5):	IP65 / NEMA 4X
Kabellänge:	1.5 m
Art des Kabelsteckers:	EU
Einschaltstrom:	70 A bei 240 V (35 A/100 V) für 2 ms
Art der Steuerung:	
Steuerungsvariante:	B
Bedienfeld:	Vorne
Ext. Stopp:	Nein
Ausgangsrelais:	No
Sonstiges:	





Name des Unternehmens:

Angelegt von:

Telefon:

Datum:

17.01.2024

Projekt:

Referenznummer:

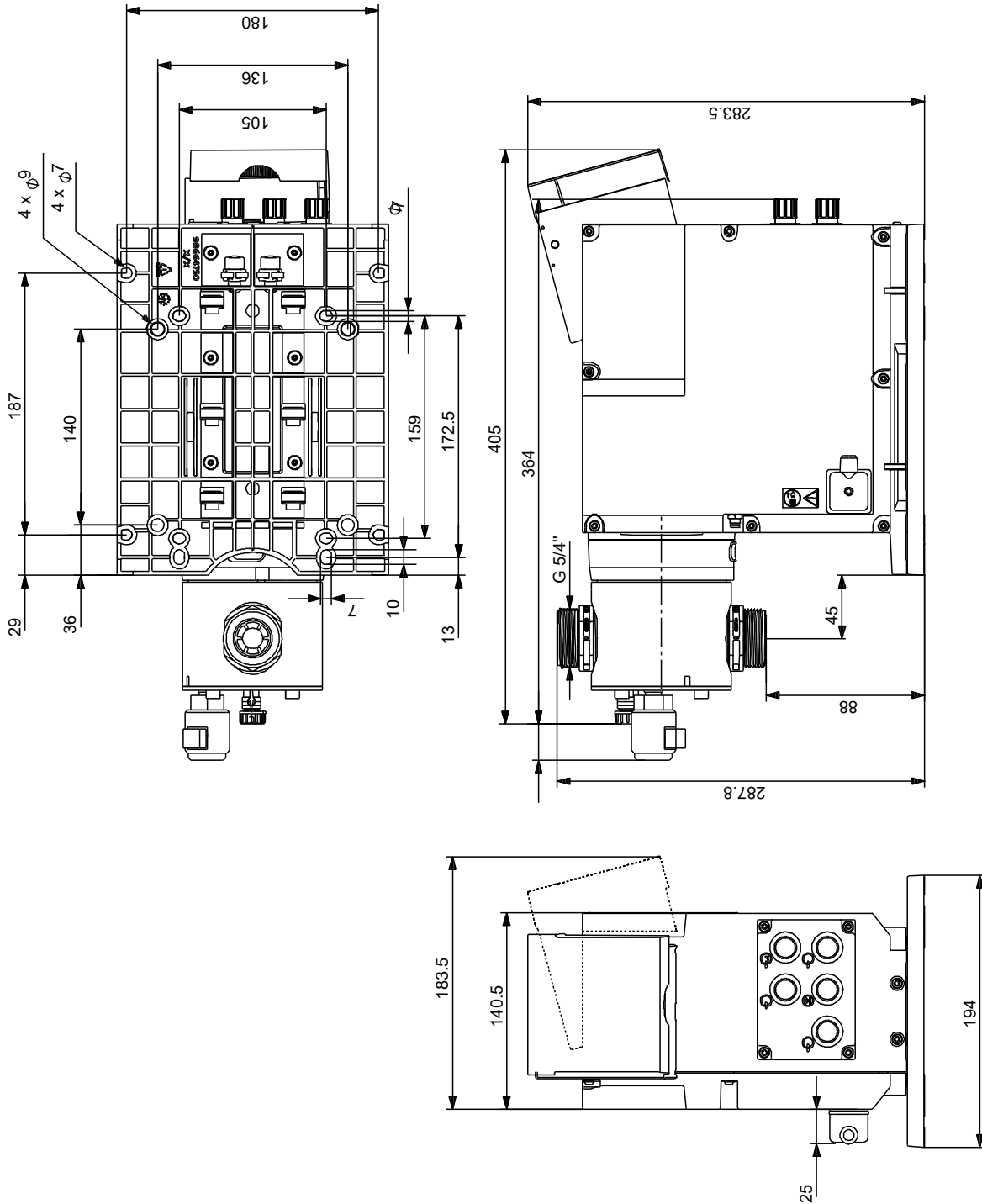
Kunde:

Kundennummer:

Kontakt:

Beschreibung	Daten
Nettogewicht:	8 kg
Bruttogewicht:	8 kg
Farbe:	rot

auf Anfr. DDE 200-4





Name des Unternehmens:

Angelegt von:

Telefon:

Datum:

17.01.2024

Projekt:

Kunde:

Referenznummer:

Kundennummer:

Kontakt:

Ersatzteile DDE 200-4, Produktnr. auf Anfr.

Hergestellt nach 1643 (jahr und woche der herstellung)

Pos	Description	Annotation	Classification Data	Part no.	Qty.	Unit
-	Gehäuseabdeckung (Reparaturatz)			99517558	1	Stück
12	Deckel				2	Stück
13a	Deckel				5	Stück
13	Deckel				1	Stück
-	Dosiermembran (Reparaturatz)			99151387	1	Stück
3	Sicherheitsmembran				1	Stück
-	Flansche (Reparaturatz)			99332870	1	Stück
4	O-Ring				1	Stück
5	Membranträger				1	Stück
7	Schrauben für Displaybefestigung				4	Stück
-	Kit, I/O board			99332898	1	Stück
12	Pan washer head screw				4	Stück
17	I O Board cpl.				1	Stück
-	Montageplatte (Reparaturatz)			99151552	1	Stück
	Satz Schrauben				1	Stück
11	Montageplatte				1	Stück
-	Dosierkopf (Reparaturatz)			99192815	1	Stück
	Stopfen				2	Stück
- 1	Ventil, komplett				1	Stück
	Kugelförmig				1	Stück
	Ventil				1	Stück
	Kugel				1	Stück
	Ventilsitz				1	Stück
2	O-Ring				2	Stück
3	Sicherheitsmembran				1	Stück
6	Motortragelaterne				1	Stück
7	Schrauben für Displaybefestigung				6	Stück
7	Unterlegscheibe				4	Stück
9	Doppelnippel				1	Stück
9	Entlüftungsventil				1	Stück
9	O-Ring				1	Stück
10	Zwischenring				1	Stück
-	Ventil (Reparaturatz)			99192791	1	Stück
	Stopfen				2	Stück
- 1	Ventil, komplett				1	Stück
	Kugelförmig				1	Stück
	Ventil				1	Stück
	Kugel				1	Stück
	Ventilsitz				1	Stück
2	O-Ring				2	Stück
-	Ventil und Dosiermembran (Reparaturatz)			99192759	1	Stück
- 1	Ventil, komplett				1	Stück
	Kugelförmig				1	Stück
	Ventil				1	Stück
	Kugel				1	Stück
	Ventilsitz				1	Stück
2	O-Ring				2	Stück
- 1	Ventil, komplett				1	Stück



Name des Unternehmens:

Angelegt von:

Telefon:

Datum:

17.01.2024

Projekt:

Kunde:

Referenznummer:

Kundennummer:

Kontakt:

Pos	Description	Annotation	Classification Data	Part no.	Qty.	Unit
	Kugelförmig				1	Stück
	Ventil				1	Stück
	Kugel				1	Stück
	Ventilsitz				1	Stück
2	O-Ring				2	Stück
3	Sicherheitsmembran				1	Stück
4	O-Ring				1	Stück
7	Schrauben für Displaybefestigung				6	Stück
7	Unterlegscheibe				6	Stück
-	Entlüftungsventil (Reparatursatz)			99580611	1	Stück
9	Doppelnippel				1	Stück
9	Entlüftungsventil				1	Stück
9	O-Ring				1	Stück
	Erweiterungsstück			92940459	1	Stück
2	Großpackung, O-Ring (20 PC)			99517744	2	Stück
2	O-Ring			99055048	2	Stück
4	Großpackung, O-Ring (30 PC)			99517709	1	Stück
7	Großpackung, Schrauben für Displaybefestigung (12 PC)			99396553	6	Stück
7	Großpackung, Unterlegscheibe (24 PC)			99540321	6	Stück
12	Großpackung, Pan washer head screw (24 PC)			99517706	2	Stück
13	Deckel			97790958	1	Stück
14	Netzkabel			99151545	1	Stück