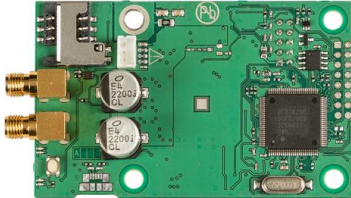


Anz. Beschreibung

1 CIM 280 GRM 3G/4G US cellular interface



Hinweis! Abbildung kann vom Produkt abweichen.

Produktnr.: auf Anfr.

Standard-Kommunikationsschnittstelle für die Datenübertragung zwischen einer Grundfos E-Pumpe oder Steuerung und dem Grundfos Remote Management System (GRM) oder der Grundfos iSOLUTION Cloud (GiC) über ein 3G/4G-Mobilfunknetz.

Für den bidirektionalen Datenaustausch mit dem angeschlossenen Produkt steht eine fest zugeordnete Anzahl an Datenpunkten zur Verfügung.

So kann z.

B.

über die GiC oder das GRM eine Nachricht gesendet werden, wenn eine Alarm
- oder Warnmeldung ausgegeben worden ist.

Weiterhin können der Betriebsstatus abgefragt oder einfache Steuerbefehle, wie z.

B.

EIN/AUS oder Anpassung des Sollwerts, gesendet werden.

Die Kommunikationsschnittstelle CIM 280 GiC/GRM 3G/4G US ist ein Zusatzmodul, das in eine Grundfos E-Pumpe, eine Grundfos Steuerung oder ein CIU 900, CIU 901, CIU 902 bzw. CIU 903 eingesetzt werden kann.

Unterstützte Produkte:

- Grundfos E-Pumpen mit MGE-Motor Modell H/I/J
- MAGNA3
- Dedicated Controls (CU 362)
- Abwassersteuerungen LC 2x1
- Hydro MPC (CU 352)
- Hydro Multi-B
- Hydro Multi-E mit MGE-Motoren Modell H/I/J
- in Verbindung mit dem CIU 900: MP 204, CUE, TPED 11-22 kW mit MGE-Motor Modell F/G, Dosierpumpen DDA
- in Verbindung mit dem CIU 901: zusätzliche Analogeingänge/-ausgänge und Digitaleingänge/-ausgänge
- in Verbindung mit dem CIU 902: SEG AutoADAPT
- in Verbindung mit dem CIU 903: SQ Flex, MG Flex.

Für den Betrieb der Kommunikationsschnittstelle sind eine passende 3G/4G-Antenne sowie eine passende M2M SIM-Karte, die das internationale SMS-Roaming ermöglicht, erforderlich. Die SIM-Karte muss das Senden und Empfangen von internationalen PDU SMS zulassen. Gleichzeitig muss das am Anlagenstandort verfügbare Mobilfunknetz dazu in der Lage sein.

Die Kommunikationsschnittstelle besitzt eine FCC- und ICES-Zulassung.

Das Modem unterstützt die am häufigsten in Nordamerika genutzten Frequenzbänder [MHz]:

4G-Bänder: B2(1900), B4(AWS-1700), B5(850), B12(700), B13(700)*

3G-Bänder: B2(1900), B5(850)*.

* - AT&T/T-Mobile/Kanada Abbildung mit LTE-Bändern B2(1900), B4(1700), B5(850), B12 (700), B13(700) und UMTS B2(1900), B5 (850)

- Verizon Abbildung mit LTE-Bändern B2(1900), B4(1700), B13(700)

Anz. Beschreibung

1 Als Zubehör ist eine kleine Notstrombatterie lieferbar, um bei einem Stromausfall eine entsprechende Nachricht senden zu können.

Technische Daten:

Communication: GRM
Hauptkomponente: Communication Module
Zulassungen: UL

Installation:

Umgebungstemperatur: 0 .. 40 °C

Sonstiges:

Nettogewicht: 0.04 kg
Bruttogewicht: 0.34 kg
Versandvol.: 0.002 m³
Herkunftsland: TH
Zolltarif Nr.: 85176200
Zulassungen: WEEE

Beschreibung	Daten
Allgemeine Informationen:	
Produktbezeichnung:	CIM 280 GRM 3G/4G US cellular interface
Produktnummer:	auf Anfr.
EAN-Nummer:	auf Anfr.
Technische Daten:	
Communication:	GRM
Hauptkomponente:	Communication Module
Zulassungen:	UL
Installation:	
Umgebungstemperatur:	0 .. 40 °C
Sonstiges:	
Nettogewicht:	0.04 kg
Bruttogewicht:	0.34 kg
Versandvol.:	0.002 m ³
Verkaufsregion:	Namreg
Herkunftsland:	TH
Zolltarif Nr.:	85176200
Zulassungen:	WEEE

