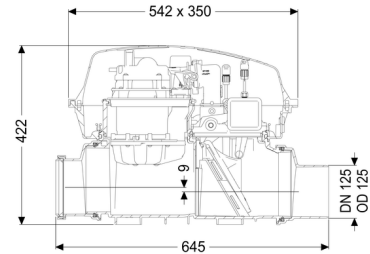
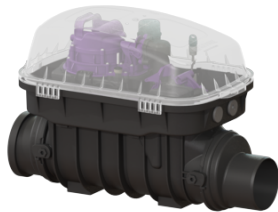


Rückstaupumpanlage Pumpfix F DN 125, freiliegend



Artikelinformationen

Artikelnummer: 24125
GTIN: 4026092046494
Preisgruppe: 30

Produktvorteile

- Rückstaupumpanlage: nutzt das natürliche Gefälle zum Kanal - Pumpeneinsatz nur bei Rückstau
- Flexibler Einbau, verschiedene Abdeckungen mit Ablauffunktion bei Einbau in die Bodenplatte verfügbar
- Leise und energiesparend

Beschreibung

Die Premium-Rückstaupumpanlage für fäkalienhaltiges und fäkalienfreies Abwasser ist mit einer Pumpe und einem motorischen Verschlussystem ausgestattet.

Im Normalzustand ist der Rohrquerschnitt frei geöffnet. Bei Rückstau wird das motorische Verschlussystem automatisch geschlossen. Die Entwässerung während der Rückstauphase erfolgt über die Pumpe mit integrierter Schneideinrichtung.

Die Steuerung erfolgt durch ein anwenderfreundliches Schaltgerät, das optional über einen potentialfreien Kontakt in die Gebäudeleittechnik eingebunden werden oder Alarm- und Sammelstörmeldungen über eine GSM-Schnittstelle ausgeben kann.

Abwasserart: fäkalienhaltig
Einbausituation: freiliegende Abwasserleitung

Ausführung:

Notverschluss: ja
Pumpensteuerung: Schaltgerät

| | |
|-----------------------------|---|
| Auslieferungszustand: | vormontiert zur bauseitigen Endmontage (Pumpen und Sensorik sind bauseits zu montieren sowie Schaltgerät ist anzuschließen) |
| Motorische Rückstauklappen: | 1 |

Allgemeine Merkmale:

| | |
|------------------------|------------|
| Nennweite (DN): | 125 |
| Außendurchmesser (DA): | 125 |
| Farbe: | schwarz |
| Zulassung: | Z-53.2-388 |

Abmessungen:

| | |
|---------|--------|
| Länge: | 645 mm |
| Breite: | 350 mm |
| Höhe: | 422 mm |

Grundkörper:

| | |
|---------------------|-------------------------------|
| Stutzen Ausführung: | inklusive Spitzende und Muffe |
|---------------------|-------------------------------|

Abdeckungsmerkmale:

| | |
|---------------------|----------------|
| Abdeckungsart: | Schutzhaube |
| Abdeckung Material: | Kunststoff |
| Abdeckung Farbe: | transparent |
| Länge: | 542 mm |
| Breite: | 350 mm |
| Höhe: | 165 mm |
| Verriegelung: | Klipverschluss |

Fördereinrichtung:

| | |
|---|------------------------|
| Pumpe: | SPZ 1000 |
| Anzahl Pumpen: | 1 |
| Förderleistung max.: | 11,5 m ³ /h |
| Förderhöhe max.: | 10 m |
| Betriebsart: | S3 - 50 % |
| Leistung P1: | 1,2 kW |
| Leistung P2: | 0,69 kW |
| Drehzahl: | 2.800 U/min |
| Erforderliche Absicherung (Leitungsschutz): | C 16 A |
| Förderguttemperatur (dauerhaft) max.: | 40 °C |
| Anschlusstyp: | codierter Stecker |

| | |
|-----------------------------------|--------------------------------|
| Gewicht: | 10 kg |
| Laufrad Typ: | Schneidwerk |
| Länge Netzanschlussleitung Pumpe: | 5 m |
| Nennstrom: | 5,2 A |
| Schutzart Pumpe: | IP 68 (3m/48h) |
| Schutzklasse: | I |
| Typ Anschlussleitung Pumpe: | H07RN-F 3G 1,0 mm ² |
| Temperaturüberwachung: | integriert |
| Cos phi - Leistungsfaktor: | 0,97 |
| Isolationsklasse: | F |
| | |
| Gefällesprung: | 9 mm |
| Motor Typ: | KSM 140 |
| Schutzart Motor: | IP 68 (3m/48h) |
| Schutzart Sonde: | IP 68 (3m/48h) |

Steuerung:

| | |
|---|----------------|
| Schaltgerät: | Comfort |
| Betriebsspannung: | 230 V |
| Netzfrequenz: | 50 Hz |
| Selbstdiagnosesystem (SDS): | ja |
| Batteriepufferung: | ja |
| Mehrzeilige Displayanzeige: | ja |
| Logbuchfunktion: | ja |
| USB-Schnittstelle: | ja |
| GSM-Schnittstelle: | ja |
| Potentialfreier Kontakt: | optional |
| Schutzart Schaltgerät: | IP 54 |
| Länge Netzanschlussleitung Schaltgerät: | 1,4 m |
| Art Niveauerfassung: | optisch |
| Instrument Niveauerfassung: | optische Sonde |
| Alarmgeber: | optische Sonde |