

## Datenblatt

### Technische Daten

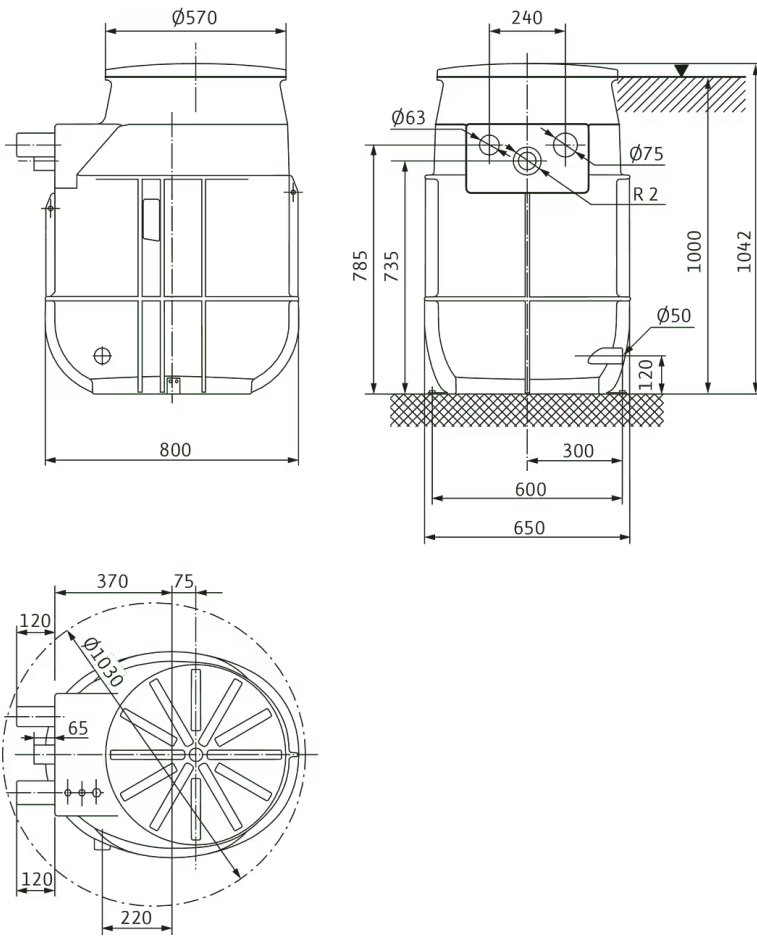
Anschluss Eingang	DN100 / DN150
Anschluss Ausgang	R 2
Pumpenanschluss	DN 50
Entlüftung	DN 70
Vorbehältervolumen $V$	255 l
Max. zulässiger Druck in der Druckleitung $P$	6 bar
für Wilo-Pumpen	Rexa UNI V05 (max. 1,5 kW), Rexa UNI V06 (max. 1,5 kW)
Min. Medientemperatur	0 °C
Max. Medientemperatur	40 °C
Min. Umgebungstemperatur	3 °C
Max. Umgebungstemperatur	20 °C

### Werkstoffe

Werkstoff Behälter	PE
--------------------	----

Maße und Maßzeichnungen

DrainLift WS 50E



## Bestellinformation

### Produktdaten

Fabrikat	Wilo
Produktbezeichnung	DrainLift WS 50E
Artikelnummer	<b>2525160</b> 
EAN Nummer	4016322846789
Farbe	grau/schwarz
Minimale Bestellmenge	1
Marktverfügbarkeit	2010-01-01

### Verpackung

Verpackungsart	Europalette
Verpackungseigenschaft	Transportverpackung
Anzahl pro Palette	1
Anzahl pro Layer	1

### Maße und Gewichte

Längenmaß mit Verpackung	1200 mm
Länge $L$	1000 mm
Höhenmaß mit Verpackung	1202 mm
Höhe $H$	1042 mm
Breitenmaß mit Verpackung	800 mm
Breite $B$	650 mm
Gewicht brutto ca. $m$	68 kg
Gewicht netto ca. $m$	46 kg

## Ausschreibungstext

Kunststoffschacht mit Verrohrung, zum Anschluss von einer Pumpe. Geeignet für den Erdeinbau oder die Gebäudeaufstellung.

### Fördermedium

Zur Sammlung und Förderung in gewerblichen Bereichen von:

- > Abwasser mit Fäkalien

### Abwasserförderung nach 12050

- > DIN EN 12050-1:
  - > DrainLift WS 40E/D mit Rexa PRO-S ...
- > EN 12050-1:
  - > DrainLift WS 40E/D mit Rexa MINI3-S ...
  - > DrainLift WS 40E/D mit Rexa FIT-S ...
  - > DrainLift WS 50E/D mit Rexa UNI ...

### Konstruktion

#### Schacht

Pumpenschacht mit optimierter Geometrie für einen ablagerungsfreien Betrieb. Schachtkörper mit Verrippungen für eine hohe Formsteifigkeit und Auftriebssicherheit. Die Zuläufe sind frei wählbar. Zum Anschlagen der Hebemittel sind zwei Transportösen integriert. Der nach oben gewölbte Schachtdeckel ist begehbar und mit max. 200 kg belastbar. Für die Gebäudeaufstellung ist der Pumpenschacht mit einer Bodenbefestigung ausgestattet.

### Zulässiger Anwendungsbereich

für Wilo-Pumpen	Rexa UNI V05 (max. 1,5 kW), Rexa UNI V06 (max. 1,5 kW)
Max. zulässiger Druck in der Druckleitung <i>P</i>	6 bar
Min. Medientemperatur	0 °C
Max. Medientemperatur	40 °C
Min. Umgebungstemperatur	3 °C
Max. Umgebungstemperatur	20 °C

### Verrohrung

- > Druckrohr mit pumpenseitigem Flanschanschluss
- > Absperrschieber
- > Überwasserkupplung
- > Kugelrückflussverhinderer (integriert in die Überwasserkupplung)

### Lieferumfang

- > Kunststoffschacht mit eingebauter Verrohrung
  - > Verrohrung mit Absperrschieber und Überwasserkupplung mit integriertem Rückflussverhinderer
- > Schachtdeckel mit Dichtung
- > HT-Doppelmuffe 50 mm (2 in) für Entleerungsanschluss
- > Zulaufset mit Lochsäge 124 mm (5 in) und Dichtung DN 100
- > Bodenbefestigung
- > Einbau- und Betriebsanleitung

### Technische Daten

Vorbehältervolumen <i>V</i>	255 l
Anschluss Eingang	DN100 / DN150
Anschluss Ausgang	R 2
Entlüftung	DN 70
Werkstoff Behälter	PE
Länge <i>L</i>	1000 mm
Breite <i>W</i>	650 mm
Höhe <i>H</i>	1042 mm
Gewicht netto ca.	46 kg

### Bestellinformationen

Fabrikat	Wilo
Art.-Nr.	2525160