



Datenblatt

Technische Daten

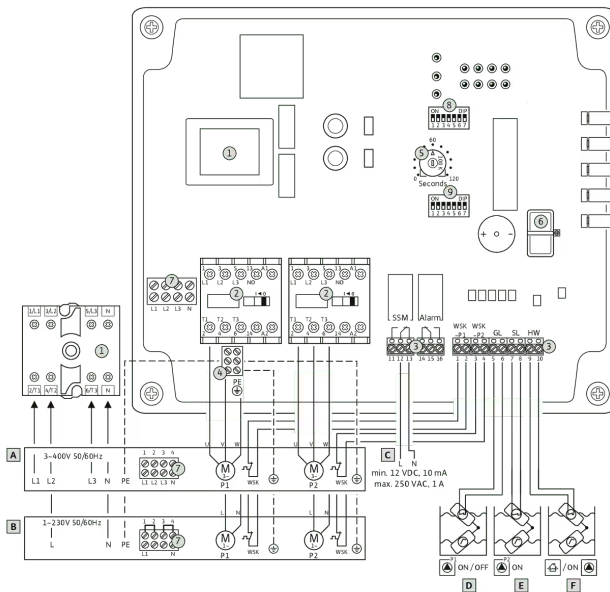
Netzanschluss	1~230 V, 50/60 Hz
Min. Nennstrom <i>I</i>	1,5 A
Max. Nennstrom pro Pumpe <i>I</i>	12 A
Einschaltart	Direkt (DOL)
Steuerung	ohne Frequenzumrichter
Schutzart	IP54
Max. Anzahl ansteuerbarer Pumpen	2

Werkstoffe

Werkstoff	PC
Werkstoff Gehäuse	PC

Klemmenplan

Wilo-Control MS-L2... : 1~230 V/3~400 V, 50 Hz



Anschlüsse

- A = Netzanschluss: Dreiphasen-Wechselstrom
- B = Netzanschluss: Einphasen-Wechselstrom
- C = Anschluss Sammelstörmeldung (SSM)
- D = Anschluss Schwimmerschalter Niveauerfassung Pumpe 1
- E = Anschluss Schwimmerschalter Niveauerfassung Pumpe 2
- F = Anschluss Schwimmerschalter Hochwasser

Übersicht der Bauteile

1. Hauptschalter, im Deckel
2. Motorschütz, Anschluss Pumpe
3. Klemmleiste: Sensorik
4. Klemmleiste: Erde (PE)
5. Potentiometer für Nachlaufzeit
6. Steckplatz 9 V-Akku
7. Klemmleiste: Netzanschluss
8. DIP-Schalter 1
9. DIP-Schalter 2

Bestellinformation

Produktdaten

Fabrikat	Wilo
Produktbezeichnung	MS-L-2x4kW-DOL
Artikelnummer	2539745 
EAN Nummer	4048482339153
Farbe	grau
Minimale Bestellmenge	1
Marktverfügbarkeit	2013-09-01

Verpackung

Verpackungsart	Karton
Verpackungseigenschaft	Transportverpackung
Anzahl pro Palette	1
Anzahl pro Layer	1

Maße und Gewichte

Längenmaß mit Verpackung	350 mm
Länge L	110 mm
Höhenmaß mit Verpackung	220 mm
Höhe H	230 mm
Breitenmaß mit Verpackung	335 mm
Breite B	300 mm
Gewicht brutto ca. m	3,5 kg
Gewicht netto ca. m	2 kg

Ausschreibungstext

Mikroprozessor gesteuertes Schaltgerät zur niveaubhängigen Steuerung von zwei Tauchmotorpumpen mittels Schwimmerschalter zur Niveauerfassung. Die Parametrisierung erfolgt durch Dip-Schalter und Potentiometer.

Funktionen

- > Betriebsart "Entleeren": Zum Entleeren von Abwasserschächten in der Wasserentsorgung
- > Einstellbarer Überlastschutz
- > Thermische Motorüberwachung
- > Pumpen-Kick-Funktion für 2 s
- > Einstellbare Nachlaufzeit bis 120 s
- > Pumpenwechsel nach jedem Lauf
- > Drehrichtungskontrolle
- > Hochwasseralarm mit Zwangseinschaltung der angeschlossenen Pumpen
- > Fehlerspeicher des letzten Fehlers

Ausstattung

- > Abschließbarer Hauptschalter
- > Bedienfeld mit Tastern
- > Anzeige der aktuellen Betriebs- oder Störungszustände über LEDs
- > Einstellbare elektronische Motorstromüberwachung
- > Einstellung der einzelnen Funktionen über Dip-Schalter und Potentiometer
- > Integrierter Alarmsummer, netzunabhängig mit 9 V-Akku (optional als Zubehör erhältlich)

Technische Daten

Max. Anzahl ansteuerbarer Pumpen	2
Phasen	1 3
Nennspannung U	230/400 V
Netzfrequenz f	50 Hz 60 Hz
Min. Nennstrom I	1,5 A
Max. Nennstrom pro Pumpe I	12 A
Einschaltart	Direkt (DOL)
Schutzart	IP54
Werkstoff Gehäuse	PC
Länge L	110 mm
Breite W	300 mm
Höhe H	230 mm

Eingänge

- > 2x digitale Eingänge für Schwimmerschalter (Pumpe Ein/Aus)
- > 1x digitaler Eingang für Hochwassermeldung mit Schwimmerschalter (Hochwasseralarm)
- > 2x Eingänge für die thermische Wicklungsüberwachung mit Bimetall-Temperaturfühler, ein Anschluss von PTC-Fühlern ist **nicht** möglich!

Ausgänge

- > 1x potentialfreier Kontakt für die Sammelstörmeldung (SSM)
- > 1x potentialfreier Kontakt für den Hochwasseralarm

Hinweis: Spannungsversorgung muss bauseits erfolgen!

Lieferumfang

- > Schaltgerät
- > Einbau- und Betriebsanleitung

Auslegung

Achtung: Signalgeber sind bauseits zu stellen. Schaltgeräte sind nicht explosionsgeschützt und dürfen nur außerhalb explosionsgefährdeter Bereiche eingesetzt werden.

Signalgeber innerhalb von Ex-Bereichen müssen über einen eigensicheren Stromkreis angeschlossen werden, z.B. Zenerbarriere oder Ex-Trennrelais. Der direkte Anschluss von Pumpen innerhalb explosionsgefährdeter Bereiche ist **nicht** möglich!

Technische Daten

Gewicht netto ca.	2 kg
Fabrikat	Wilo
Art.-Nr.	2539745