

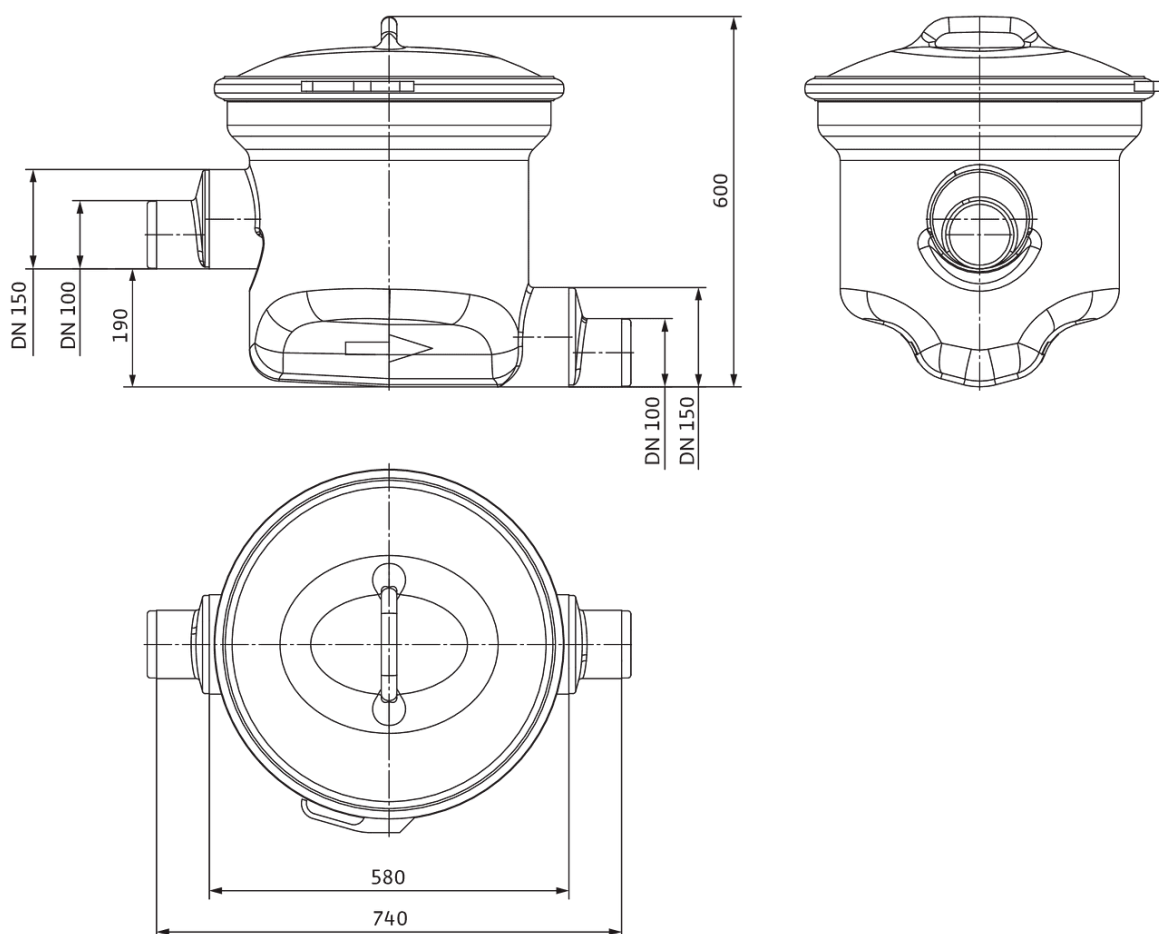
Datenblatt

Abmessungen

Länge <i>L</i>	750 mm
Breite <i>W</i>	585 mm
Höhe <i>H</i>	750 mm

Maße und Maßzeichnungen

Vorfilter



Bestellinformation

Produktdaten

Fabrikat	Wilo
Produktbezeichnung	Grobfangeinrichtung DN 100/150
Artikelnummer	2553226
EAN Nummer	4062679027364
Farbe	silber/schwarz
Minimale Bestellmenge	1
Marktverfügbarkeit	2020-03-31

Maße und Gewichte

Längenmaß mit Verpackung	1200 mm
Länge <i>L</i>	750 mm
Höhenmaß mit Verpackung	814 mm
Höhe <i>H</i>	750 mm
Breitenmaß mit Verpackung	800 mm
Breite <i>B</i>	585 mm
Gewicht brutto ca. <i>m</i>	34 kg
Gewicht netto ca. <i>m</i>	14 kg

Verpackung

Verpackungsart	Europalette
Verpackungseigenschaft	Transportverpackung
Anzahl pro Palette	1
Anzahl pro Layer	1

Ausschreibungstext

Grobfangeinrichtung für den horizontalen Einbau aus PE-LMD. Zum Vorschalten bei Fettabscheidern im

Gebäude der Größen NS2 bis NS10.

Abmessungen

Länge <i>L</i>	750 mm
Breite <i>W</i>	585 mm
Höhe <i>H</i>	750 mm

Bestellinformationen

Fabrikat	Wilo
Produktbezeichnung	Grobfangeinrichtung DN 100/150
Gewicht netto ca.	14 kg
Art.-Nr.	2553226