



**Datenblatt**

**Technische Daten**

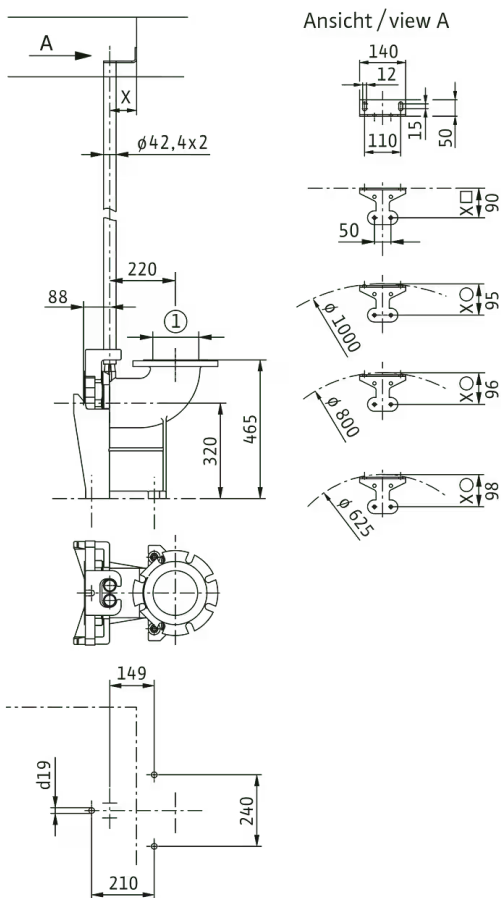
Anschluss Eingang	DN 150
Anschluss Ausgang	DN 150
Anschlussnorm	EN 1092-2
Pumpenanschluss	DN 150
Rohranschluss	DN 150

**Werkstoffe**

Werkstoff	Grauguss
-----------	----------

**Maße und Maßzeichnungen**

**Einhängevorrichtung DN 150L/2RK**



## Bestellinformation

### Produktdaten

Fabrikat	Wilo
Produktbezeichnung	Einhängevorrichtung DN 150/2RK
Artikelnummer	<b>6036890</b> 
EAN Nummer	4044966349878
Farbe	grau/schwarz
Minimale Bestellmenge	1
Marktverfügbarkeit	2010-01-01

### Maße und Gewichte

Längenmaß mit Verpackung	585 mm
Länge <i>L</i>	585 mm
Höhenmaß mit Verpackung	805 mm
Höhe <i>H</i>	730 mm
Breitenmaß mit Verpackung	400 mm
Breite <i>B</i>	400 mm
Gewicht brutto ca. <i>m</i>	44 kg
Gewicht netto ca. <i>m</i>	44 kg

### Verpackung

Verpackungsart	Karton
Verpackungseigenschaft	Transportverpackung
Anzahl pro Palette	1
Anzahl pro Layer	1

## Ausschreibungstext

Einhängevorrichtung zur Montage im Pumpenschacht für die einfache Installation der Abwasserpumpe an die Druckrohrleitung. Lieferumfang:

- > Fußkrümmer mit Doppelrohrhalterung
- > Kupplungsflansch zur Montage am Druckstutzen
- > Profildichtung

> Montagematerial

**Die zwei Führungsrohre (42,4x2 mm) sind bauseitig zu stellen!**

### Technische Daten

Anschluss Eingang	DN 150
Anschluss Ausgang	DN 150
Werkstoff	Grauguss
Gewicht netto ca.	44 kg
Fabrikat	Wilo
Art.-Nr.	6036890