



Abbildung ähnlich

**Datenblatt**

**Technische Daten**

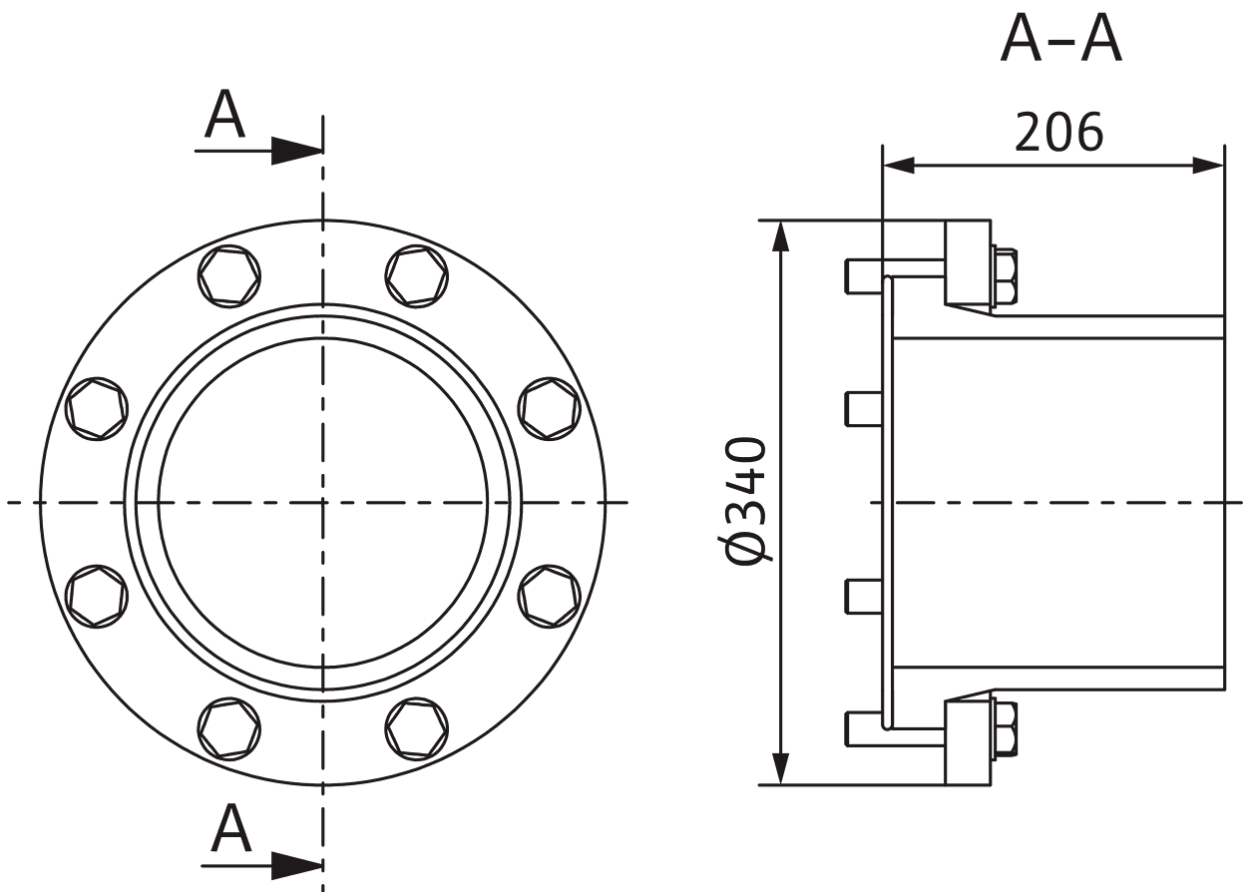
Anschluss Eingang	DN 200
Anschluss Ausgang	-

**Werkstoffe**

Werkstoff	PUR
-----------	-----

**Maße und Maßzeichnungen**

Flansch Stutzen off. Rohrende DN 200 PE-HD 225x13



## Bestellinformation

### Produktdaten

Fabrikat	Wilo
Produktbezeichnung	Flanschstutzen DN 200/PE-HD 225
Artikelnummer	<b>6078904</b>
EAN Nummer	4048482637846
Farbe	grau/schwarz
Minimale Bestellmenge	1
Marktverfügbarkeit	2016-09-01

### Maße und Gewichte

Längenmaß mit Verpackung	350 mm
Länge <i>L</i>	350 mm
Höhenmaß mit Verpackung	250 mm
Höhe <i>H</i>	250 mm
Breitenmaß mit Verpackung	350 mm
Breite <i>B</i>	350 mm
Gewicht brutto ca. <i>m</i>	7 kg
Gewicht netto ca. <i>m</i>	6 kg

### Verpackung

Verpackungsart	Karton
Verpackungseigenschaft	Transportverpackung
Anzahl pro Palette	1
Anzahl pro Layer	1

## Ausschreibungstext

Flanschstutzen zum Anschluss von Kunststoffrohren an

einen DN-Flansch, inkl. Dichtung und Montagezubehör.

### Technische Daten

Anschluss Eingang	DN 200
Anschluss Ausgang	-
Werkstoff	PUR
Gewicht netto ca.	6 kg
Fabrikat	Wilo
Art.-Nr.	6078904