



Datenblatt

Technische Daten

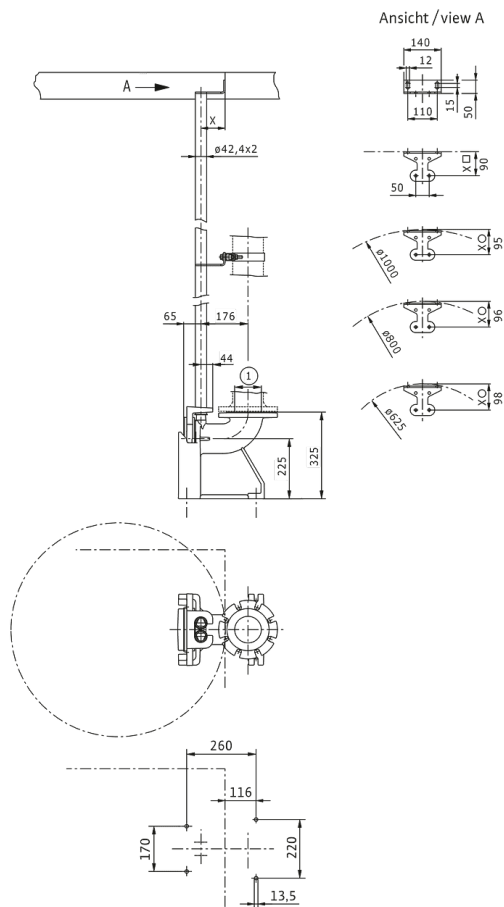
Anschluss Eingang	DN 100
Anschluss Ausgang	DN 100
Anschlussnorm	EN 1092-2
Pumpenanschluss	DN 80/100
Rohranschluss	DN 100

Werkstoffe

Werkstoff	Grauguss
-----------	----------

Maße und Maßzeichnungen

Einhängevorrichtung DN 100S/2RK



Bestellinformation

Produktdaten

Fabrikat	Wilo
Produktbezeichnung	Einhängevorrichtung DN 100/2RK
Artikelnummer	6082336 
EAN Nummer	4048482763507
Farbe	grau/schwarz
Minimale Bestellmenge	1
Marktverfügbarkeit	2017-09-01

Maße und Gewichte

Längenmaß mit Verpackung	400 mm
Länge <i>L</i>	306 mm
Höhenmaß mit Verpackung	805 mm
Höhe <i>H</i>	649 mm
Breitenmaß mit Verpackung	300 mm
Breite <i>B</i>	271 mm
Gewicht brutto ca. <i>m</i>	28,1 kg
Gewicht netto ca. <i>m</i>	26,1 kg

Verpackung

Verpackungsart	Karton
Verpackungseigenschaft	Transportverpackung
Anzahl pro Palette	1
Anzahl pro Layer	1

Ausschreibungstext

Einhängevorrichtung zur Montage im Pumpenschacht für die einfache Installation der Abwasserpumpe an die Druckrohrleitung. Lieferumfang:

- > Fußkrümmer mit Doppelrohrhalterung
- > Kupplungsflansch zur Montage am Druckstutzen
- > Profildichtung

> Montagematerial

Die zwei Führungsrohre (42,4x2 mm) sind bauseitig zu stellen!

Technische Daten

Anschluss Eingang	DN 100
Anschluss Ausgang	DN 100
Werkstoff	Grauguss
Gewicht netto ca.	26,1 kg
Fabrikat	Wilo
Art.-Nr.	6082336